

Nr zlecenia DEKRA: PKOL(W)/LODZ/30803/26/04/09  
Nr zlecenia/szkody: 22/020681  
Data zlecenia: 09-04-2026

**DEKRA Polska - Centrala**  
02-673 Warszawa, ul. Konstruktorska 12A

**Zleceniodawca:**

PKO Leasing SA  
Świętokrzyska 36  
00-116 Warszawa

**Rzeczoznawcy:**

**Kacper Sosnowski (WSP)**  
DEKRA Polska - współpraca O/Warszawa  
**mgr inż. Piotr Słupek**  
DEKRA Polska - Centrala

**UWAGA:**

Ze względu na przeznaczenie dokumentu usunięto w nim wszelkie informacje dotyczące wartości pojazdu, cen wyposażenia, korekt, etc.

**Dane pojazdu**

Grupa obiektów (Eurotax)	sam. osobowe
Kod EC (Eurotax)	0000001
Producent	FORD
Model	KUGA 1.5 ECOBOOST 150KM FWD
Typ	TITANIUM
Rodzaj nadwozia	SUV
Liczba drzwi/liczba miejsc	5/5
Masa własna [kg]	1489
Dopuszczalna masa całkowita [kg]	2075
Rodzaj silnika	ZI
Norma czystości spalin	EURO 6
Pojemność silnika [ccm]	1496
Moc silnika [KM/kW]	150/110
Skrzynia biegów	manualna 6-biegowa
Nr rejestracyjny	DW6SY15
VIN	WF0FXXWPMFNY71866
Data 1. rejestracji	19-07-2022
Data nast. bad. techn.	16-07-2027
Rok produkcji	2022 (rok produkcji został zweryfikowany z zewnętrzną bazą danych)
Stan licznika [km]	76 749 (odczytany)
Kolor nadwozia/rodzaj powłoki	niebieski/metalic

Ogumienie

Oś	Koło	Producent, typ	Rozmiar	Profil zmierzony
przednia	prawe	Kormoran, SUV SNOW XL	225/65 R17 106H	6,5 mm
	lewe	Kormoran, SUV SNOW XL	225/65 R17 106H	6,5 mm
tylna	prawe	Kormoran, SUV SNOW XL	225/65 R17 106H	6,5 mm
	lewe	Kormoran, SUV SNOW XL	225/65 R17 106H	6,5 mm

Wyposażenie dodatkowe

1. Lakier metalik ..... -  
2. Pakiet winter ..... -

**Wartość bazowa pojazdu**

Wartość bazowa pojazdu (netto) ..... -

**Korekty**

Pierwsza rejestracja

Przebieg

Wyposażenie

Ogumienie

Inne

- Regularność przeglądów serwisowych ..... -  
Stan dbałości o pojazd ..... -  
Aktualna sytuacja rynkowa ..... -  
Uszkodzenia, usterki i braki ..... -

Powyższą wartość określono w oparciu o notowania cen samochodów używanych na rynku polskim INFO - EKSPERT (baza danych nr 04-2026) z uwzględnieniem parametrów technicznych i rynkowych mających wpływ na wartość pojazdu.

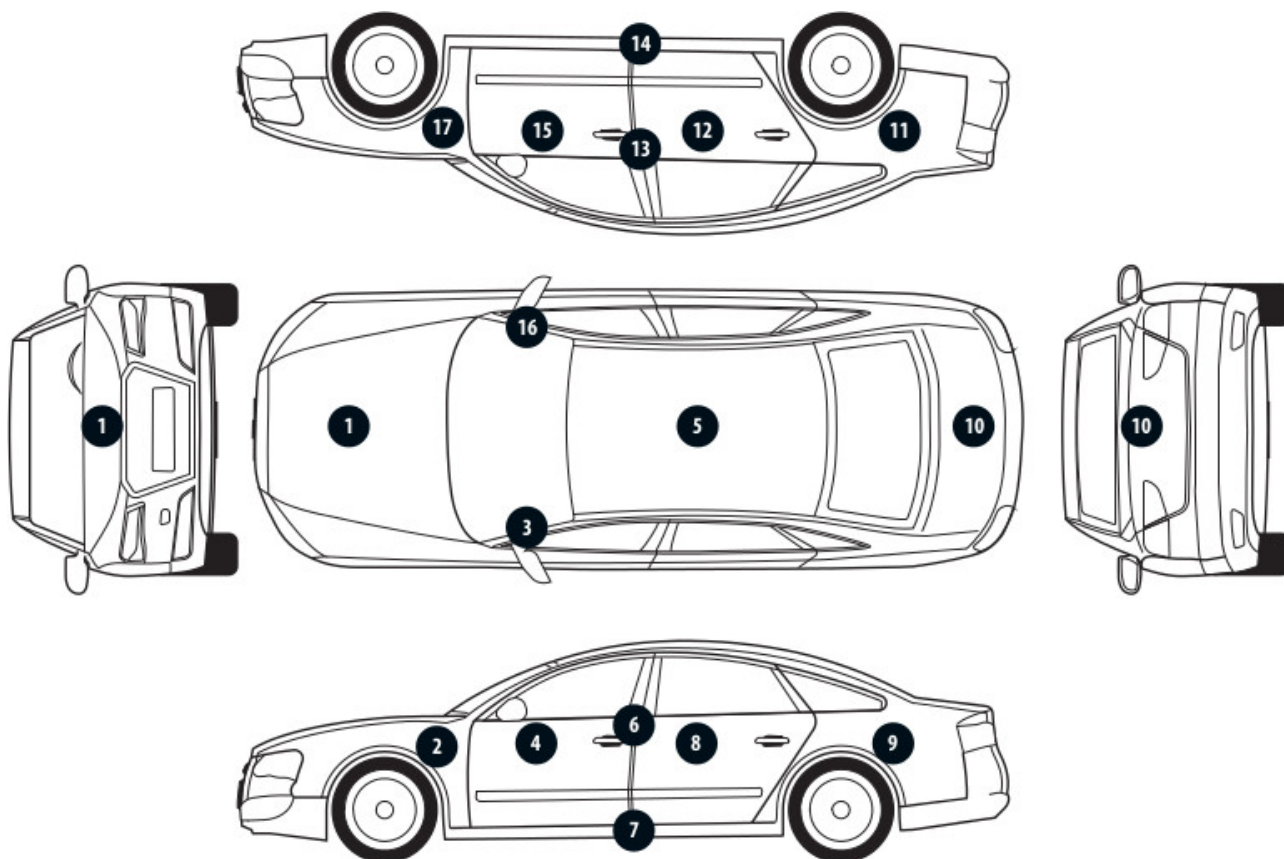
Wydruk podstawowy bez informacji o wartości pojazdu - ze względu na przeznaczenie dokumentu usunięto w nim wszelkie informacje dotyczące wartości pojazdu, cen wyposażenia, korekt, etc.

Data: 28-04-2026

Rzecznik DEKRA:  
Kacper Sosnowski (WSP)  
mgr inż. Piotr Słupek

**Dokument wystawiony elektronicznie ważny bez podpisu.**

Pomiar grubości powłoki lakierowej poj.



Nr punktu kontroli	Kontrolowany element	Zmierzony przedział grubości powłoki lakierowej [µm]
1	Pokrywa przednia	do 150
2	Błotnik przedni lewy	do 150
3	Słupek przedni lewy	do 150
4	Drzwi przednie lewe	do 150
5	Dach	do 150
6	Słupek środkowy lewy	do 150
7	Próg lewy	do 150
8	Drzwi tylne lewe	do 150
9	Błotnik tylny lewy	do 150
10	Pokrywa/klapa	do 150
11	Błotnik tylny prawy	do 150
12	Drzwi tylne prawe	do 150
13	Słupek środkowy prawy	do 150
14	Próg prawy	do 150
15	Drzwi przednie prawe	do 150
16	Słupek przedni prawy	do 150
17	Błotnik przedni prawy	do 150

Opis stanu technicznego**NADWOZIE/Elementy karoserii**

Nazwa elementu	Opis elementu	Rodzaj uszkodzenia	Umiejscowienie / Rozmiar	Uwagi
Pok. kom. silnika		wgniecenie/nia	w części lewej	
Błotnik	przed. p.	wgniecenie/nia	w części przedniej	
Drzwi	przed. p.	wgniecenie/nia	w części przedniej	- odpryski lakieru na krawędzi,
Pok. kom. bagaż./d. tyłu		wgniecenie/nia	w części prawej	
Dach		wgniecenie/nia		- w części przedniej i środkowej,
Błotnik	tyln. l.	zarysowanie	w części przedniej	- odkształcenie w części górnej tył,
Próg	lew.	odkształcenie	w części przedniej	
Błotnik	przed. p.	zarysowanie	w części środkowej	
Błotnik	przed. l.	odkształcenie	w części tylnej	

**Stan techniczny nadwozia (szkielet).**

Stan techniczny nadwozia (szkielet) opisano w załączonej tabeli.

**Przeprowadzona naprawa blacharsko-lakiernicza**

Nie stwierdzono

**NADWOZIE/Osprzęt**

Nazwa elementu	Opis elementu	Rodzaj uszkodzenia	Umiejscowienie / Rozmiar	Uwagi
Listwa błotnika	przed. p.	zarysowanie	w części przedniej	
Lampa zespolona	tyln. p.	pęknięcie		- nieszczelna,
Zderzak	tyln.	zarysowanie		- w części środkowej i prawej,
Szyba	czołow.	ubytek materiału, punktowe		

**Stan techniczny nadwozia (osprzęt).**

Stan techniczny nadwozia (osprzęt) opisano w załączonej tabeli.

**NADWOZIE/Wnętrze**

Nazwa elementu	Opis elementu	Rodzaj uszkodzenia	Umiejscowienie / Rozmiar	Uwagi
Wykładziny tapicerskie wraz z osłonami				- zabrudzone , poplamione,
Oslona przeciwsłoneczna	praw.			- zabrudzona,
Kanapa				- brak zaślepek,

**Stan techniczny nadwozia (wnętrze).**

Stan techniczny nadwozia (wnętrze) opisano w załączonej tabeli.

**PODWOZIE/Silnik/układ przeniesienia napędu**

Stan techniczny silnika z układem przeniesienia napędu.

Nie wnosi się uwag.

---

**PODWOZIE/Zawieszenie/koła**  
**Stan techniczny podwozia (zawieszenie).**  
Nie wnosi się uwag.

---

**PODWOZIE/Układ kierowniczy**  
**Stan techniczny układu kierowniczego**  
Nie wnosi się uwag.

---

**PODWOZIE/Układ hamulcowy**

Nazwa elementu	Opis elementu	Rodzaj uszkodzenia	Umiejscowienie / Rozmiar	Uwagi
Tarcze hamulcowe		ślady korozji		- zarysowania,

**Stan układu hamulcowego.**  
Stan techniczny układu hamulcowego opisano w załączonej tabeli.

---

**PODWOZIE/Układ wydechowy/katalizator**  
**Stan techniczny układu wydechowego.**  
Nie wnosi się uwag.

---

Uwagi ogólne - dot. wyceny

**Dokumenty pojazdu**

Podczas oględzin przedstawiono dowód rej. poj. oraz wykonano jego fot. cyfrowe, które załączono do ekspertyzy.  
Podczas oględzin nie przedstawiono do wglądu książki serwisowej pojazdu.

---

**Informacja dotycząca pochodzenia pojazdu**

Pojazd zakupiony w kraju u autoryzowanego przedstawiciela danej marki.

---

**Zabezpieczenia przeciwkradzieżowe - immobiliser:**

- w wyniku przeprowadzonych oględzin pojazdu nie stwierdzono niesprawności immobilisera w zakresie możliwym do ustalenia podczas oględzin pojazdu w warunkach pozawarsztatowych.

---

**Zabezpieczenia przeciwkradzieżowe - inne:**

- inne:  
zamek centralny,

---

**Dodatkowe uwagi dotyczące sam. osobowego:**

Nie dotyczy.

---

**Jazda próbna**

Przeprowadzono próbę ruchową pojazdu.  
Jazda próbna w pełnym zakresie niemożliwa. Poniżej podano komentarz:

warunki parkingowe,

---

**Badanie poprawności i/lub budowy numerów identyfikacyjnych/seryjnych obiektu:**

Nie badano.

---

**Weryfikacja prawdziwości danych obiektu, w tym roku produkcji i innych.**

Nie przeprowadzono (z wyjątkiem roku produkcji) - przyjęto wg okazanych dokumentów i wskazanych źródeł.

Przeprowadzono dodatkową weryfikację roku produkcji.

Zweryfikowano w ASO.

---

- Nie weryfikowano odczytanego stanu drogomierza z zapisami w urządzeniach elektronicznych pojazdu.
  - Niniejsza ekspertyza służy wyłącznie do oszacowania wartości rynkowej przedmiotu wyceny i nie może być wykorzystywana do żadnego innego celu, niż wymieniony powyżej. Wycena nie może stanowić podstawy do oceny cech i stanu wycenianego obiektu przy jego zakupie.
  - Rzeczoznawca nie bierze na siebie odpowiedzialności za wady ukryte (prawne i fizyczne) oraz ewentualne skutki wynikające z dalszego użytkowania przedmiotu wyceny, a także za skutki wykorzystania samej wyceny.
  - Powyższa wycena nie jest szczegółową ekspertyzą stanu technicznego przedmiotu wyceny i za taką nie może być uznawana, w szczególności nie może być traktowana jako gwarancja sprzedaży przedmiotu wyceny za oszacowaną wartość.
  - Niniejsza wycena nie może być publikowana w całości w jakimkolwiek dokumencie bez zgody wykonawców i bez uzgodnienia z nimi formy i treści takiej publikacji.
  - Wycenę przeprowadzono w oparciu o dostarczoną dokumentację oraz badanie organoleptyczne wycenianego obiektu. Nie prowadzono badań diagnostycznych oraz weryfikacji warsztatowej przedmiotu wyceny.
  - Niniejsza wycena została sporządzona na podstawie oględzin wycenianego przedmiotu w warunkach występujących w miejscu jego udostępnienia.
- 

Uwagi do zlecenia - dot. wyceny**Kluczyki**

TAK

2

---

Uwagi Rzeczoznawcy - dot. wyceny

Przedmiotowa ocena określa ogólny stan pojazdu na dzień oględzin, nie może być zatem traktowana jako kompleksowa ocena stanu technicznego.

Dane dotyczące pojazdu zostały przyjęte w oparciu o przedstawione dokumenty i zgodnie z zakresem zlecenia nie były weryfikowane, nie badano także zgodności wskazania drogomierza z faktycznym całkowitym przebiegiem pojazdu ani poprawności naniesienia numerów identyfikacyjnych.

Podczas oględzin okazano 2 kluczyk ( niesprawne przyciski funkcyjne w jednym z kluczyków, grot prawidłowy ).

Nie okazano książki serwisowej oraz instrukcji obsługi pojazdu.

Drobne odpryski i zarysowania lakieru w obszarze całego nadwozia.

Zastrzeżenia ograniczające - dot. wyceny

Rzeczoznawca dokonał oględzin pojazdu w warunkach parkingowych, co mogło ograniczyć pełną ocenę jego stanu technicznego. Dodatkowo, jeżeli jazda próbna została przeprowadzona (informacje w treści raportu), to wykonano ją w warunkach parkingowych, z niewielką prędkością, co może nie odzwierciedlać pełnych

warunków eksploatacyjnych. Istnieje możliwość, że w innych okolicznościach ujawnią się dodatkowe uszkodzenia lub usterki, których nie można było wykryć podczas obecnych oględzin.

Zalecamy zatem skorzystanie z możliwości oględzin pojazdu we własnym zakresie lub w Autoryzowanej Stacji Obsługi danej marki, co pozwoli na pełniejszą weryfikację stanu technicznego pojazdu przed udziałem w aukcji."

- W Ocenie/Raporcie uwzględniono niesprawności, uszkodzenia, braki itp., które były możliwe do stwierdzenia organoleptycznego, w warunkach oględzin (z uwzględnieniem: stanu czystości pojazdu, warunków atmosferycznych, oświetlenia itd.) oraz bez weryfikacji serwisowej, bez dostępu do spodu pojazdu, bez specjalistycznego sprzętu diagnostycznego (w tym bez diagnostyki komputerowej), bez jazdy próbnej wykonanej w warunkach drogowych z obciążeniem.
- W ramach Oceny/Raportu nie weryfikowano odczytanego stanu drogomierza z zapisami w urządzeniach elektronicznych pojazdu.
- Rzeczoznawca nie bierze na siebie odpowiedzialności za wady ukryte (prawne i fizyczne) oraz ewentualne skutki wynikające z dalszego użytkowania przedmiotu oceny, a także za skutki wykorzystania samej oceny.
- Podane przedziały grubości powłoki lakierowej, dotyczą punktów pomiarowych. Nie mogą być traktowane jako gwarancja, że grubość powłoki lakierowej w innych punktach nie wykracza poza te przedziały.
- Zawarte w niniejszej Ocenie/Raporcie informacje (w tym dotyczące wyposażenia) służą jedynie ogólnym celom informacyjnym. Ocena/Raport nie może być zatem traktowana jako oferta w rozumieniu przepisów Kodeksu Cywilnego oraz opisu towaru ani zapewnienia w rozumieniu art. 4 Ustawy z dnia 27 lipca 2002 roku o szczególnych warunkach sprzedaży konsumenckiej.
- Niniejsza Ocena/Raport nie jest szczegółową oceną stanu technicznego.

Ocenę/Raport wykonano w kierunku ujawnienia uszkodzeń nieakceptowanych z punktu widzenia właściwego przewodnika zwrotu pojazdu lub innych ustaleń ze Zleceniodawcą. Tym samym Ocena/Raport może nie ujmować typowych zużyć i uszkodzeń eksploatacyjnych.

DOKUMENTACJA FOTOGRAFICZNA



**Fot. 1.**  
Przekątna przednia lewa



**Fot. 2.**  
Przód

DOKUMENTACJA FOTOGRAFICZNA



**Fot. 3.**  
Przekątna przednia prawa



**Fot. 4.**  
Bok prawy z przodu

DOKUMENTACJA FOTOGRAFICZNA



**Fot. 5.**  
Bok prawy z tyłu



**Fot. 6.**  
Przekątna tylna prawa

DOKUMENTACJA FOTOGRAFICZNA



**Fot. 7.**  
Tyl



**Fot. 8.**  
Przekątna tylna lewa



DOKUMENTACJA FOTOGRAFICZNA



**Fot. 11.**  
Próg lewy (widok od przodu)



**Fot. 12.**  
Próg prawy (widok od przodu)

DOKUMENTACJA FOTOGRAFICZNA



**Fot. 13.**  
Spód pojazdu przód



**Fot. 14.**  
Spód pojazdu tył

DOKUMENTACJA FOTOGRAFICZNA



**Fot. 15.**  
Tarcza hamulcowa przednia prawa



**Fot. 16.**  
Tarcza hamulcowa tylna prawa

DOKUMENTACJA FOTOGRAFICZNA



**Fot. 17.**  
Tarcza hamulcowa tylna lewa



**Fot. 18.**  
Tarcza hamulcowa przednia lewa

DOKUMENTACJA FOTOGRAFICZNA



**Fot. 19.**  
Bagażnik

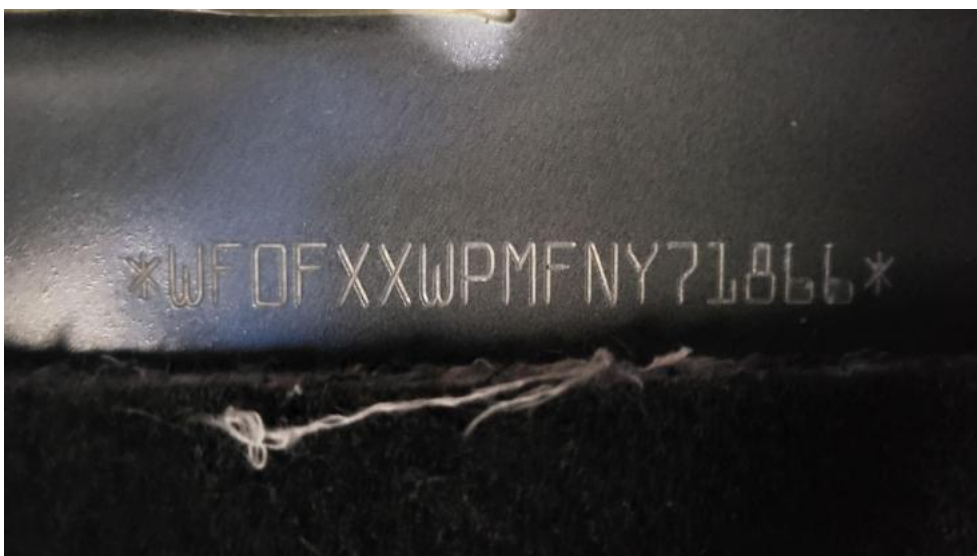


**Fot. 20.**  
Koło zapasowe

DOKUMENTACJA FOTOGRAFICZNA



**Fot. 21.**  
Komora silnika



**Fot. 22.**  
Numer identyfikacyjny

DOKUMENTACJA FOTOGRAFICZNA



**Fot. 23.**  
Tabliczka znamionowa



**Fot. 24.**  
Zestaw wskaźników - przebieg

DOKUMENTACJA FOTOGRAFICZNA



**Fot. 25.**  
Widok przez otwarte drzwi przednie lewe



**Fot. 26.**  
Kierownica z lewej strony

DOKUMENTACJA FOTOGRAFICZNA



**Fot. 27.**  
Widok przez otwarte drzwi tylne lewe



**Fot. 28.**  
Widok z tylnej kanapy na deskę rozdz.

DOKUMENTACJA FOTOGRAFICZNA



**Fot. 29.**  
Konsola środkowa



**Fot. 30.**  
Tunel środkowy

DOKUMENTACJA FOTOGRAFICZNA



**Fot. 31.**  
Kierownica (na wprost)



**Fot. 32.**  
Dowód rej. Str. 1

DOKUMENTACJA FOTOGRAFICZNA

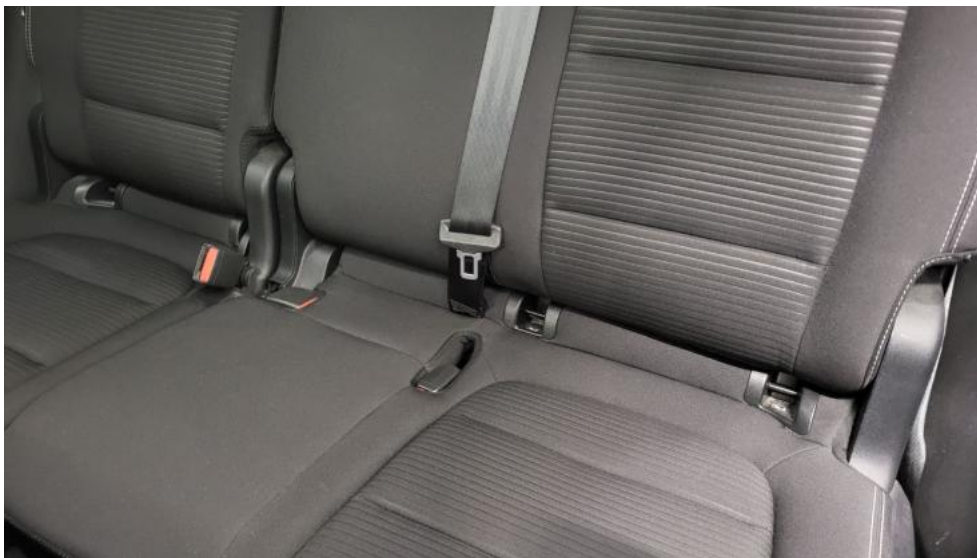


**Fot. 33.**  
Dow. Rej. Str.2 i klucze

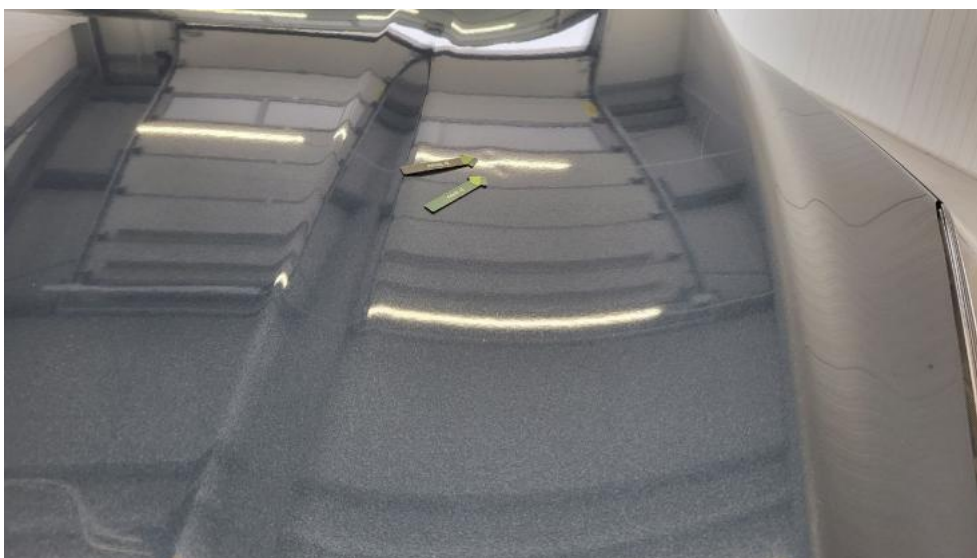


**Fot. 34.**  
Zdjęcie do protokołu

DOKUMENTACJA FOTOGRAFICZNA



**Fot. 35.**  
Zdjęcie do protokołu



**Fot. 36.**  
Pokrywa komory silnika - Wgniecenie/odkształcenie 1

DOKUMENTACJA FOTOGRAFICZNA



**Fot. 37.**  
Błotnik przedni P - Wgniecenie/odkształcenie 1



**Fot. 38.**  
Listwa krawędzi błotnika prz P - Rysa/odprysk 1

DOKUMENTACJA FOTOGRAFICZNA



**Fot. 39.**  
Drzwi przednie P - Wgniecenie/odkształcenie 1



**Fot. 40.**  
Drzwi tylne P - Rysa/odprysk 1

DOKUMENTACJA FOTOGRAFICZNA



**Fot. 41.**  
Lampa tylna wew P - Pęknięcie/rozerwanie 1



**Fot. 42.**  
Lampa tylna wew P - Inne 1

DOKUMENTACJA FOTOGRAFICZNA



**Fot. 43.**  
Pokrywy bagażnika - Wgniecenie/odkształcenie 1



**Fot. 44.**  
Spojler zderzaka tylnego - Rysa/odprysk 1

DOKUMENTACJA FOTOGRAFICZNA



**Fot. 45.**  
Zderzak tylny - Rysa/odprysk 1



**Fot. 46.**  
Dach - Wgniecenie/odkształcenie 1

DOKUMENTACJA FOTOGRAFICZNA



**Fot. 47.**  
Błotnik tylny L / Ściana boczna L - Rysa/odprysk 1



**Fot. 48.**  
Błotnik tylny L / Ściana boczna L - Wgniecenie/odkształcenie 1

DOKUMENTACJA FOTOGRAFICZNA



**Fot. 49.**  
Próg L - Wgniecenie/odkształcenie 1



**Fot. 50.**  
Błotnik przedni L - Rysa/odprysk 1

DOKUMENTACJA FOTOGRAFICZNA



**Fot. 51.**  
Błotnik przedni L - Wgniecenie/odkształcenie 1



**Fot. 52.**  
Fotel prz. praw. - Inne 1

DOKUMENTACJA FOTOGRAFICZNA



**Fot. 53.**  
Kanapa tyl. - Inne 1



**Fot. 54.**  
Osłona p/słoneczna lewa - Inne 1

DOKUMENTACJA FOTOGRAFICZNA



**Fot. 55.**  
Podsufitka - Inne 1