

Nr zlecenia DEKRA: PKOL(W)/LODZ/12684/25/02/19
Nr zlecenia/szkody: 20/050074
Data zlecenia: 19-02-2025

DEKRA Polska - Centrala
02-673 Warszawa, ul. Konstruktorska 12A

Zleceniodawca:

PKO Leasing SA
Świętokrzyska 36
00-116 Warszawa

Rzeczoznawcy:

Kacper Sosnowski (NEW)
DEKRA Polska - współpraca O/Warszawa
inż. Józef Orłowski (NEW)
TU - Włocławek

UWAGA:

Ze względu na przeznaczenie dokumentu usunięto w nim wszelkie informacje dotyczące wartości pojazdu, cen wyposażenia, korekt, etc.

Dane pojazdu

Grupa obiektów (Eurotax)	samochody osobowe
Kod EC (Eurotax)	0116850
Producent	JAGUAR
Model	XF 15-20
Typ/wersja	XF 2.0 i4D R-Sport aut
Rodzaj nadwozia	sedan
Liczba drzwi/liczba miejsc	4/5
Masa własna [kg]	1734
Dopuszczalna masa całkowita [kg]	2250
Rozstaw osi 1/2	2960
Rodzaj silnika	z zapłonem samoczynnym
Układ oczyszczana spalin	DPF
Pojemność silnika [ccm]	1999
Moc silnika [KM/kW]	180/132
Skrzynia biegów	automatyczna 8-biegowa
Nr rejestracyjny	WZ417GA
VIN	SAJBB4BN3KCY75904
Data 1. rejestracji	14-03-2019
Data nast. bad. techn.	04-01-2026
Rok produkcji	2019
Stan licznika [km]	100 651 (odczytany)
Kolor nadwozia/rodzaj powłoki	czarny/METALIK

Ogumienie

Oś	Koło	Producent, typ	Rozmiar	Profil zmierny
przednia	prawe	PIRELLI, SOTTOZERO 3	245/45 18 100V	3,5 mm
	lewe	PIRELLI, SOTTOZERO 3	245/45 18 100V	3,5 mm
tylna	prawe	PIRELLI, SOTTOZERO 3	245/45 18 100V	5,0 mm
	lewe	PIRELLI, SOTTOZERO 3	245/45 18 100V	4,5 mm

Wyposażenie standardowe wg Eurotax

- | | |
|--|---|
| 1. Aktywny system ochrony pieszych | 20. Podłokietnik tylny z uchwytami na kubki |
| 2. Asystent ruszania na wzniesieniu | 21. Spryskiwacze reflektorów |
| 3. Dywaniki premium | 22. System All Surface Progress Control (ASPC) |
| 4. Felgi aluminiowe 18, 5-podwójnych ramion (wzór 5033) z ogumieniem | 23. System audio |
| 5. Fotele przednie regulowane w 10 kierunkach (8 elektrycznie) | 24. System awaryjnego hamowania, autonomiczny |
| 6. Funkcja iPod Integration | 25. System monitorowania ciśnienia w oponach - TPMS |
| 7. Kierownica wykończona skórą drobnoziarnistą z logo R-Sport | 26. System ostrzegający o opuszczeniu pasa jazdy po którym porusza się samochód |
| 8. Klimatyzacja automatyczna dwustrefowa | 27. System łączności bezprzewodowej Bluetooth |
| 9. Lakier Uni | 28. Szyba przednia laminowana akustycznie |
| 10. Lampy Bi-ksenonowe ze światłami do jazdy dziennej LED | 29. Tapicerka łączona skórzana/materiałowa - Luxtec/Technical Mesh |
| 11. Lusterka zewnętrzne w kolorze nadwozia - ogrzewane, elektrycznie regulowane z kierunkowskazami | 30. Tempomat z ogranicznikiem prędkości |
| 12. Lusterko wsteczne elektrochromatyczne (przyciemniające się) | 31. Torque Vectoring by Braking |
| 13. Mocowanie fotelika dziecięcego ISOFIX | 32. Wycieraczki automatyczne szyby przedniej z czujnikiem deszczu |
| 14. Nakładki na pedały, metalowe | 33. Wykończenie deski rozdzielczej - Dark Morse Code Aluminium |
| 15. Nakładki na progi drzwi przednich metalowe z napisem Jaguar, podświetlane | 34. Wykończenie wnętrza - Gloss Black |
| 16. Obwódki szyb bocznych w kolorze Gloss Black | 35. Wyświetlacz dotykowy |
| 17. Oświetlenie wnętrza - rozszerzone | 36. Zawieszenie sportowe |
| 18. Podsufitka w kolorze Ebony | 37. Zegary analogowe z kolorowym wyświetlaczem 5" |
| 19. Podsufitka wykończona zamsem | 38. Zestaw do naprawy przebitej opony |

Wyposażenie dealerskie (wybrane elementy)

- | | |
|--|---|
| 1. Felgi aluminiowe 18, 5-podwójnych ramion, Gloss Black (wzór 5033) z ogumieniem | - |
| 2. Kamera ułatwiająca parkowanie, tył | - |
| 3. Kierownica podgrzewana | - |
| 4. Koło zapasowe, dojazdowe | - |
| 5. Lakier metalik | - |
| 6. Lusterka boczne elektrochromatyczne el. składane i ustawiane, podgrzewane z doświetlaniem podłoża | - |
| 7. Pakiet Business | - |
| Fotele przednie podgrzewane | |
| Nawigacja Pro | |
| Czujnik odległości przy parkowaniu - tył | |
| 8. System wspomagający utrzymanie pasa ruchu i system monitorujący kondycję kierowcy | - |
| 9. Tapicerka ze skóry ziarnistej, perforowana z kontrastowymi przeszyciami | - |

Wartość bazowa pojazdu

Wartość bazowa pojazdu wg Eurotax (netto)

KorektyPierwsza rejestracjaPrzebiegWyposażenieOgumienieInne

Wcześniejsze naprawy -
stwierdzone braki i uszkodzenia -

Powyższą wartość określono w oparciu o notowania cen samochodów używanych na rynku polskim Eurotax (baza danych nr 02-2025 POL) z uwzględnieniem parametrów technicznych i rynkowych mających wpływ na wartość pojazdu.

Dla pojazdów zarejestrowanych w Polsce powyższa wartość została określona na dzień sporządzenia wyceny.

Jeżeli pojazd nie jest zarejestrowany w kraju - podana wartość jest wartością hipotetyczną przy założeniu uiszczenia wszelkich opłat i podatków należnych przy wprowadzeniu pojazdu na polski obszar celny.

Wydruk podstawowy bez informacji o wartości pojazdu - ze względu na przeznaczenie dokumentu usunięto w nim wszelkie informacje dotyczące wartości pojazdu, cen wyposażenia, korekt, etc.

Data: 25-02-2025

Rzecznik DEKRA:
Kacper Sosnowski (NEW)
inż. Józef Orłowski (NEW)

Dokument wystawiony elektronicznie ważny bez podpisu.

Pomiar grubości powłoki lakierowej poj.



Nr punktu kontroli	Kontrolowany element	Zmierzony przedział grubości powłoki lakierowej [µm]
1	Pokrywa przednia	150 - 300
2	Błotnik przedni lewy	150 - 2000
3	Słupek przedni lewy	do 150
4	Drzwi przednie lewe	do 150
5	Dach	do 150
6	Słupek środkowy lewy	do 150
7	Próg lewy	do 150
8	Drzwi tylne lewe	do 150
9	Błotnik tylny lewy	150 - 300
10	Pokrywa/klapa	do 150
11	Błotnik tylny prawy	do 150
12	Drzwi tylne prawe	do 150
13	Słupek środkowy prawy	do 150
14	Próg prawy	do 150
15	Drzwi przednie prawe	do 150
16	Słupek przedni prawy	do 150
17	Błotnik przedni prawy	do 150

Opis stanu technicznego

Szczegółowy opis stanu technicznego zawarto w Opisie stanu technicznego załączonym do niniejszej ekspertyzy.

Uwagi ogólne - dot. wyceny**Dokumenty pojazdu**

Podczas oględzin przedstawiono dowód rej. poj. oraz wykonano jego fot. cyfrowe, które załączono do ekspertyzy.

Podczas oględzin nie przedstawiono do wglądu książki serwisowej pojazdu.

Informacja dotycząca pochodzenia pojazdu

Brak wiarygodnych danych.

Zabezpieczenia przeciwkradzieżowe - immobiliser:

- w wyniku przeprowadzonych oględzin pojazdu nie stwierdzono niesprawności immobilisera w zakresie możliwym do ustalenia podczas oględzin pojazdu w warunkach pozawarsztatowych.

Zabezpieczenia przeciwkradzieżowe - inne:

- nie stwierdzono.

Dodatkowe uwagi dotyczące sam. osobowego:

Nie dotyczy.

Jazda próbna

Jazda próbna/próba ruchowa nie mogła zostać przeprowadzona. Poniżej przedstawiono komentarz: niesprawny akumulator

Badanie poprawności i/lub budowy numerów identyfikacyjnych/seryjnych obiektu:

Nie badano.

Weryfikacja prawdziwości danych obiektu, w tym roku produkcji i innych.

Nie przeprowadzono - przyjęto wg okazanych dokumentów i wskazanych źródeł.

- Nie weryfikowano odczytanego stanu drogomierza z zapisami w urządzeniach elektronicznych pojazdu.

- Niniejsza ekspertyza służy wyłącznie do oszacowania wartości rynkowej przedmiotu wyceny i nie może być wykorzystywana do żadnego innego celu, niż wymieniony powyżej. Wycena nie może stanowić podstawy do oceny cech i stanu wycenianego obiektu przy jego zakupie.

- Rzeczoznawca nie bierze na siebie odpowiedzialności za wady ukryte (prawne i fizyczne) oraz ewentualne skutki wynikające z dalszego użytkowania przedmiotu wyceny, a także za skutki wykorzystania samej wyceny.

- Powyższa wycena nie jest szczegółową ekspertyzą stanu technicznego przedmiotu wyceny i za taką nie może być uznawana, w szczególności nie może być traktowana jako gwarancja sprzedaży przedmiotu wyceny za oszacowaną wartość.

- Niniejsza wycena nie może być publikowana w całości w jakimkolwiek dokumencie bez zgody wykonawców i bez uzgodnienia z nimi formy i treści takiej publikacji.

- Wycenę przeprowadzono w oparciu o dostarczoną dokumentację oraz badanie organoleptyczne

wycenianego obiektu. Nie prowadzono badań diagnostycznych oraz weryfikacji warsztatowej przedmiotu wyceny.

- Niniejsza wycena została sporządzona na podstawie oględzin wycenianego przedmiotu w warunkach występujących w miejscu jego udostępnienia.

Uwagi do zlecenia - dot. wyceny

Kluczyki

TAK

1

Uwagi Rzeczoznawcy - dot. wyceny

Rzeczoznawca dokonał oględzin pojazdu w warunkach parkingowych, co mogło ograniczyć pełną ocenę jego stanu technicznego. Dodatkowo, jeżeli jazda próbna została przeprowadzona (informacje w treści raportu), to wykonano ją w warunkach parkingowych, z niewielką prędkością, co może nie odzwierciedlać pełnych warunków eksploatacyjnych. Istnieje możliwość, że w innych okolicznościach ujawnią się dodatkowe uszkodzenia lub usterki, których nie można było wykryć podczas obecnych oględzin.

Zalecamy zatem skorzystanie z możliwości oględzin pojazdu we własnym zakresie lub w Autoryzowanej Stacji Obsługi danej marki, co pozwoli na pełniejszą weryfikację stanu technicznego pojazdu przed udziałem w aukcji.

DOKUMENTACJA FOTOGRAFICZNA



Fot. 1.
Przekątna przednia lewa



Fot. 2.
Przód

DOKUMENTACJA FOTOGRAFICZNA



Fot. 3.
Przekątna przednia prawa



Fot. 4.
Bok prawy z przodu

DOKUMENTACJA FOTOGRAFICZNA



Fot. 5.
Bok prawy z tyłu



Fot. 6.
Przekątna tylna prawa

DOKUMENTACJA FOTOGRAFICZNA



Fot. 7.
Tyl



Fot. 8.
Przekątna tylna lewa

DOKUMENTACJA FOTOGRAFICZNA



Fot. 9.
Bok lewy z tyłu



Fot. 10.
Bok lewy z przodu

DOKUMENTACJA FOTOGRAFICZNA



Fot. 11.
Próg lewy (widok od przodu)

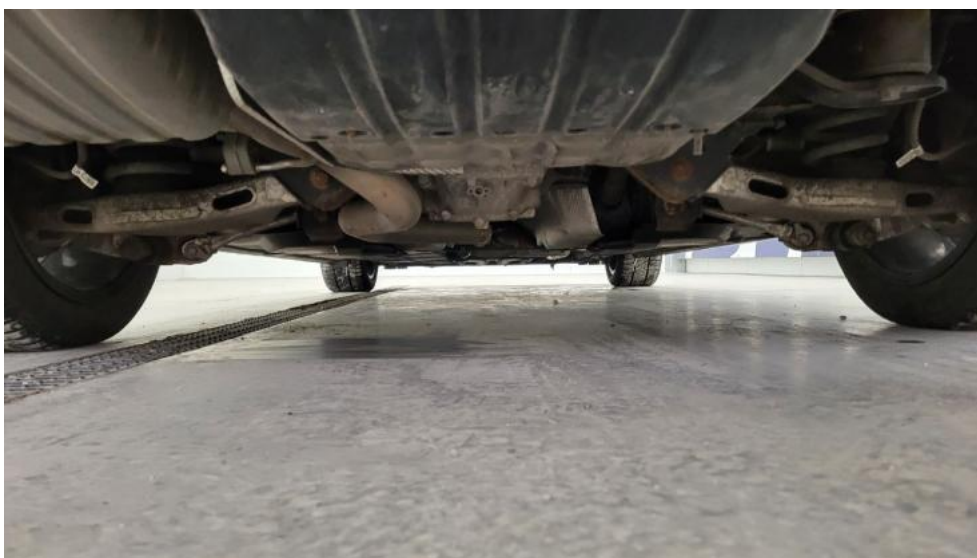


Fot. 12.
Próg prawy (widok od przodu)

DOKUMENTACJA FOTOGRAFICZNA



Fot. 13.
Spód pojazdu przód



Fot. 14.
Spód pojazdu tył

DOKUMENTACJA FOTOGRAFICZNA



Fot. 15.
Tarcza hamulcowa przednia prawa



Fot. 16.
Tarcza hamulcowa tylna prawa

DOKUMENTACJA FOTOGRAFICZNA



Fot. 17.
Tarcza hamulcowa tylna lewa

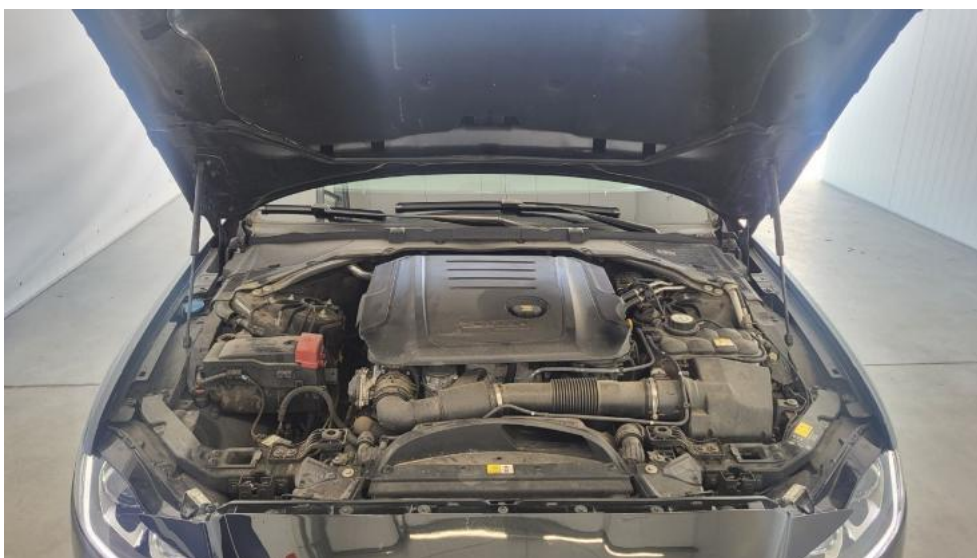


Fot. 18.
Tarcza hamulcowa przednia lewa

DOKUMENTACJA FOTOGRAFICZNA



Fot. 19.
Bagażnik



Fot. 20.
Komora silnika

DOKUMENTACJA FOTOGRAFICZNA



Fot. 21.
Numer identyfikacyjny



Fot. 22.
Tabliczka znamionowa

DOKUMENTACJA FOTOGRAFICZNA



Fot. 23.
Zestaw wskaźników - przebieg



Fot. 24.
Widok przez otwarte drzwi przednie lewe

DOKUMENTACJA FOTOGRAFICZNA



Fot. 25.
Kierownica z lewej strony



Fot. 26.
Widok przez otwarte drzwi tylne lewe

DOKUMENTACJA FOTOGRAFICZNA



Fot. 27.
Widok z tylnej kanapy na deskę rozd.



Fot. 28.
Konsola środkowa

DOKUMENTACJA FOTOGRAFICZNA



Fot. 29.
Tunel środkowy



Fot. 30.
Kierownica (na wprost)

DOKUMENTACJA FOTOGRAFICZNA



Fot. 31.
Dowód rej. Str. 1



Fot. 32.
Dow. Rej. Str.2 i Klucze

DOKUMENTACJA FOTOGRAFICZNA



Fot. 33.
Zdjęcie do protokołu



Fot. 34.
Zdjęcie do protokołu

DOKUMENTACJA FOTOGRAFICZNA



Fot. 35.
Zdjęcie do protokołu



Fot. 36.
Zdjęcie do protokołu

DOKUMENTACJA FOTOGRAFICZNA



Fot. 37.
Pokrywa komory silnika - Wgniecenie/odkształcenie 1



Fot. 38.
Wykładzina pokrywy komory silnika - Inne 1

DOKUMENTACJA FOTOGRAFICZNA



Fot. 39.
Zderzak - zdjęcie poglądowe 1



Fot. 40.
Zderzak - Inne 1

DOKUMENTACJA FOTOGRAFICZNA



Fot. 41.
Zderzak - Inne 2



Fot. 42.
Błotnik przedni P - Rysa/odprysk 1

DOKUMENTACJA FOTOGRAFICZNA



Fot. 43.
Błotnik przedni P - Rysa/odprysk 2



Fot. 44.
Błotnik przedni P - Wgniecenie/odkształcenie 1

DOKUMENTACJA FOTOGRAFICZNA



Fot. 45.
Felga aluminiowa przednia P - Rysa/odprysk 1



Fot. 46.
Felga aluminiowa przednia P - Rysa/odprysk 2

DOKUMENTACJA FOTOGRAFICZNA



Fot. 47.
Drzwi przednie P - zdjęcie poglądowe 1



Fot. 48.
Drzwi przednie P - Rysa/odprysk 1

DOKUMENTACJA FOTOGRAFICZNA



Fot. 49.
Drzwi przednie P - Rysa/odprysk 2



Fot. 50.
Drzwi przednie P() - Rysa/odprysk 3

DOKUMENTACJA FOTOGRAFICZNA



Fot. 51.
Drzwi przednie P - Wgniecenie/odkształcenie 1



Fot. 52.
Drzwi przednie P - Wgniecenie/odkształcenie 2

DOKUMENTACJA FOTOGRAFICZNA



Fot. 53.
Drzwi przednie P() - Wgniecenie/odkształcenie 3



Fot. 54.
Drzwi tylne P - Rysa/odprysk 1

DOKUMENTACJA FOTOGRAFICZNA



Fot. 55.

Drzwi tylne P - Rysa/odprysk 2



Fot. 56.

Drzwi tylne P - Wgniecenie/odkształcenie 1

DOKUMENTACJA FOTOGRAFICZNA



Fot. 57.
Klamka drzwi tyl P - Rysa/odprysk 1



Fot. 58.
Lusterko zew P - Rysa/odprysk 1

DOKUMENTACJA FOTOGRAFICZNA



Fot. 59.
Próg P - Rysa/odprysk 1



Fot. 60.
Błotnik tylny P / Ściana boczna P - Rysa/odprysk 1

DOKUMENTACJA FOTOGRAFICZNA



Fot. 61.
Błotnik tylny P / Ściana boczna P - Wgniecenie/odkształcenie 1



Fot. 62.
Błotnik tylny P / Ściana boczna P - Wgniecenie/odkształcenie 2

DOKUMENTACJA FOTOGRAFICZNA

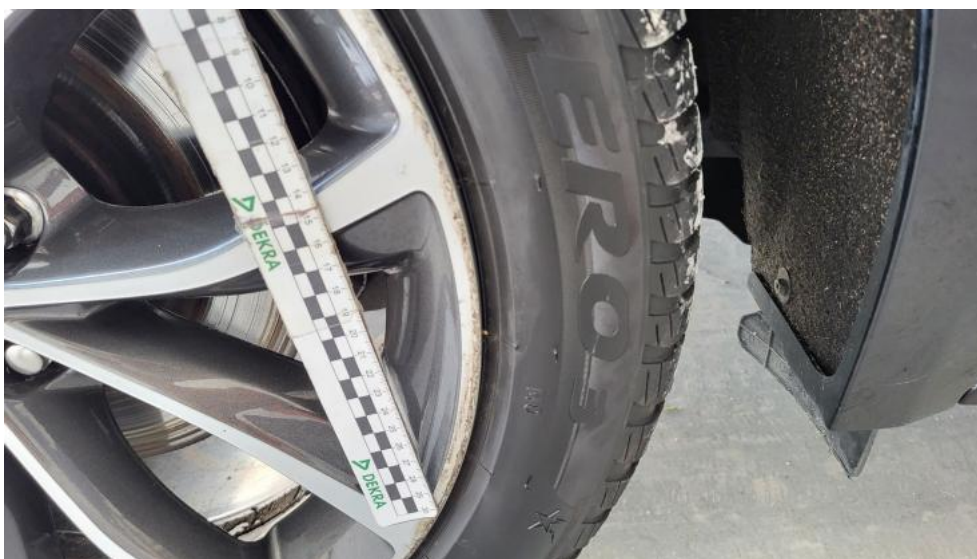


Fot. 63.
Felga aluminiowa tylna P - Rysa/odprysk 1



Fot. 64.
Felga aluminiowa tylna P - Rysa/odprysk 2

DOKUMENTACJA FOTOGRAFICZNA



Fot. 65.
Felga aluminiowa tylna P() - Rysa/odprysk 3



Fot. 66.
Pokrywy bagażnika - Rysa/odprysk 1

DOKUMENTACJA FOTOGRAFICZNA



Fot. 67.
Pokrywy bagażnika - Rysa/odprysk 2



Fot. 68.
Zderzak tylny - Rysa/odprysk 1

DOKUMENTACJA FOTOGRAFICZNA



Fot. 69.
Zderzak tylny - Wgniecenie/odkształcenie 1



Fot. 70.
Błotnik tylny L / Ściana boczna L - Rysa/odprysk 1

DOKUMENTACJA FOTOGRAFICZNA



Fot. 71.
Błotnik tylny L / Ściana boczna L - Rysa/odprysk 2



Fot. 72.
Błotnik tylny L / Ściana boczna L() - Rysa/odprysk 3

DOKUMENTACJA FOTOGRAFICZNA



Fot. 73.
Błotnik tylny L / Ściana boczna L - Wgniecenie/odkształcenie 1



Fot. 74.
Błotnik tylny L / Ściana boczna L - Wgniecenie/odkształcenie 2

DOKUMENTACJA FOTOGRAFICZNA



Fot. 75.
Felga aluminiowa tylna L - Rysa/odprysk 1



Fot. 76.
Felga aluminiowa tylna L - Rysa/odprysk 2

DOKUMENTACJA FOTOGRAFICZNA

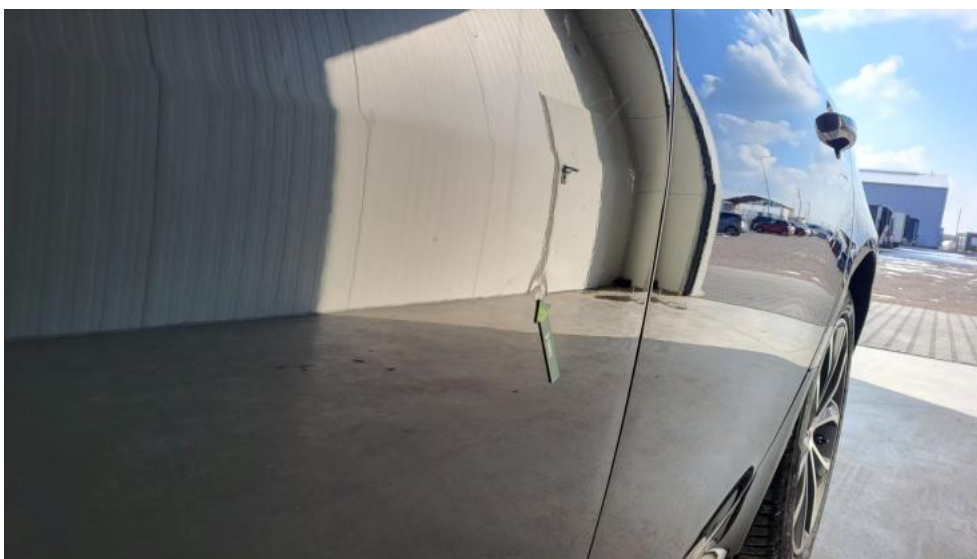


Fot. 77.
Drzwi przed L - Rysa/odprysk 1



Fot. 78.
Drzwi przed L - Rysa/odprysk 2

DOKUMENTACJA FOTOGRAFICZNA



Fot. 79.
Drzwi przed L - Wgniecenie/odkształcenie 1

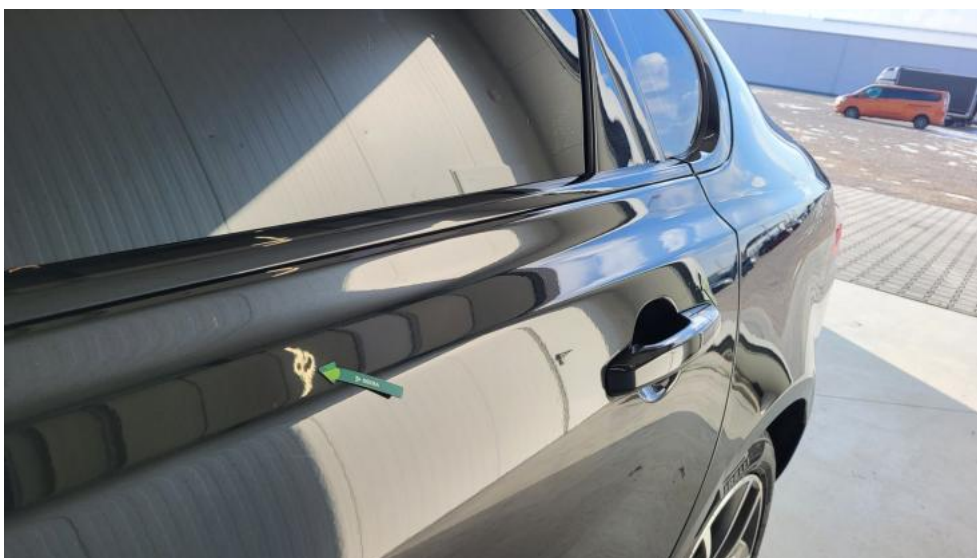


Fot. 80.
Drzwi tylne L - Rysa/odprysk 1

DOKUMENTACJA FOTOGRAFICZNA



Fot. 81.
Drzwi tylne L - Rysa/odprysk 2



Fot. 82.
Drzwi tylne L - Wgniecenie/odkształcenie 1

DOKUMENTACJA FOTOGRAFICZNA



Fot. 83.
Drzwi tylne L - Inne 1



Fot. 84.
Klamka drzwi tyl L - Rysa/odprysk 1

DOKUMENTACJA FOTOGRAFICZNA



Fot. 85.
Błotnik przedni L - Wgniecenie/odkształcenie 1

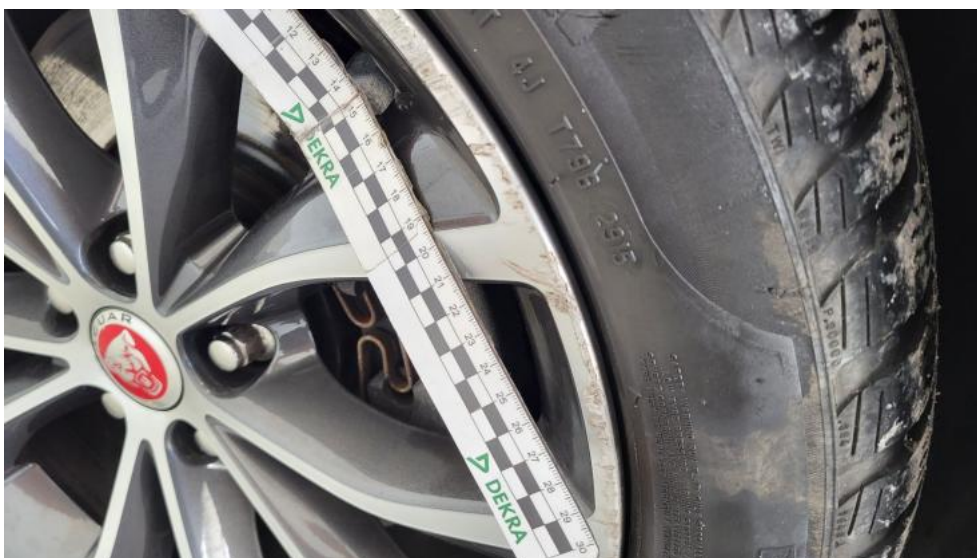


Fot. 86.
Błotnik przedni L - Pęknięcie/rozerwanie 1

DOKUMENTACJA FOTOGRAFICZNA



Fot. 87.
Felga Aluminiowa przednia L - Rysa/odprysk 1



Fot. 88.
Felga Aluminiowa przednia L - Rysa/odprysk 2

DOKUMENTACJA FOTOGRAFICZNA



Fot. 89.
Reflektor L - Rysa/odprysk 1



Fot. 90.
Reflektor L - Rysa/odprysk 2

DOKUMENTACJA FOTOGRAFICZNA

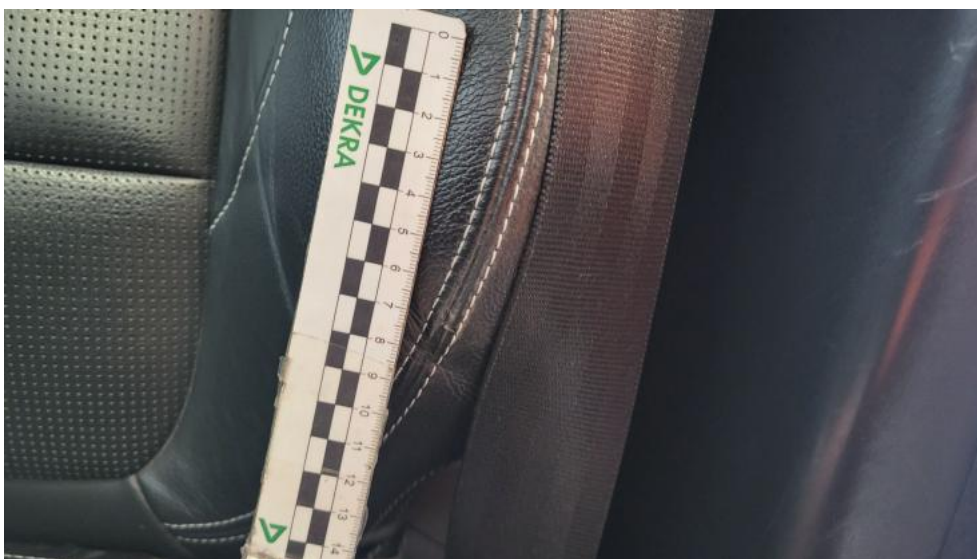


Fot. 91.
Deska rozdzielcza - zdjęcie poglądowe 1



Fot. 92.
Deska rozdzielcza - Pęknięcie/rozerwanie 1

DOKUMENTACJA FOTOGRAFICZNA



Fot. 93.

Fotel prz. lew. - Rysa/odprysk 1



Fot. 94.

Tapicerka drzwi tylnych L - Pęknięcie/rozerwanie 1

DOKUMENTACJA FOTOGRAFICZNA



Fot. 95.
Tapicerka drzwi tylnych P - Pęknięcie/rozerwanie 1



Fot. 96.
Wykładzina podłogi bagażnika - Inne 1