

Nr zlecenia DEKRA: PKOL(W)/LODZ/93647/24/12/04  
Nr zlecenia/szkody: 22/006093  
Data zlecenia: 04-12-2024

**DEKRA Polska - Centrala**  
02-673 Warszawa, ul. Konstruktorska 12A

**Zleceniodawca:**

PKO Leasing SA  
Świętokrzyska 36  
00-116 Warszawa

**Rzeczoznawcy:**

**Kacper Sosnowski (NEW)**  
DEKRA Polska - współpraca O/Warszawa  
**Andrzej Sosnowski**  
DEKRA Polska - Centrala

**UWAGA:**

Ze względu na przeznaczenie dokumentu usunięto w nim wszelkie informacje dotyczące wartości pojazdu, cen wyposażenia, korekt, etc.

**Dane pojazdu**

Grupa obiektów (Eurotax)	samochody osobowe
Kod EC (Eurotax)	0147896
Producent	BMW
Model	Seria 1 [F40] 19-24
Typ/wersja	118i M Sport aut
Rodzaj nadwozia	hatchback
Liczba drzwi/liczba miejsc	5/5
Masa własna [kg]	1320
Dopuszczalna masa całkowita [kg]	1870
Rozstaw osi 1/2	2670
Rodzaj silnika	z zapłonem iskrowym
Układ oczyszczana spalin	GPF
Pojemność silnika [ccm]	1499
Moc silnika [KM/kW]	136/100
Skrzynia biegów	automatyczna
Nr rejestracyjny	PK0913N
VIN	WBA7K310407K74993
Data 1. rejestracji	26-05-2022
Data nast. bad. techn.	26-05-2025
Rok produkcji	2022 (rok produkcji został zweryfikowany z zewnętrzną bazą danych)
Stan licznika [km]	71 914 (odczytany)
Kolor nadwozia/rodzaj powłoki	biały/UNI

**Ogumienie**

Oś	Koło	Producent, typ	Rozmiar	Profil zmierzony
przednia	prawe	BARUM, POLARIS 5	225/40 18 92V	3,0 mm
	lewe	BARUM, POLARIS 5	225/40 18 92V	3,5 mm
tylna	prawe	BARUM, POLARIS 5	225/40 18 92V	6,0 mm
	lewe	BARUM, POLARIS 5	225/40 18 92V	6,0 mm

Wyposażenie standardowe wg Eurotax

1. ABS
2. Asystent uwagi
3. BMW ID
4. Czujnik deszczu
5. Czujniki odległości przy parkowaniu (PDC) - przód i tył
6. Dynamiczne światła stop
7. Dysze spryskiwaczy podgrzewane
8. Dywaniki welurowe
9. Emblematy BMW M 50 Years
10. Felgi aluminiowe 17", Double-Spoke 550 M Bicolour, z ogumieniem 225/45
11. Fotele przednie sportowe
12. Funkcja Auto Start Stop
13. Funkcja Follow-Me-Home
14. Gniazdo 12V
15. Hamulec elektromechaniczny parkingowy
16. Immobilizer
17. In-Car Experiences
18. Kierownica skórzana sportowa M
19. Kierownica wielofunkcyjna, z przyciskami do obsługi radia i funkcji telefonu
20. Klimatyzacja automatyczna
21. Kluczyk z dodatkowym akcentem M
22. Kolumna kierownicy regulowana
23. Lakier uni
24. Listwy ozdobne Boston, podświetlane
25. Listwy progowe aluminiowe z przodu z napisem M
26. Lusterka boczne regulowane elektrycznie, ogrzewane
27. Mocowania do fotelika dziecięcego ISOFIX na tylnych siedzeniach
28. Nerki BMW, czarny grill z obramowaniem na wysoki połysk
29. Obramowania M Shadow Line, czarne na wysoki połysk
30. Oparcie kanapy tylnej składane w stosunku 60:40
31. Oświetlenie powitalne
32. Pakiet aerodynamiczny M
33. Pakiet dodatkowych schowków(dod. schowek po stronie kierow.,2xUSB z tyłu,podwójna podłoga bagażnika)
34. Pakiet oświetlenia wnętrza
35. Pas przedni i tylny w stylistyce M
36. Performance Control
37. Podsufitka M Antracite
38. Poduszki powietrzne przednie, boczne oraz kurtyny powietrzne
39. Podłokietnik przedni
40. Polska instrukcja obsługi i książka serwisowa
41. Polska wersja językowa
42. Połączenie Alarmowe (Intelligent Emergency Calling)
43. Progi drzwiowe z emblematem BMW
44. Przełącznik właściwości jezdnych z trybem ECO PRO i COMFORT
45. Przygotowanie do Apple CarPlay, Android Auto
46. Real Time Traffic Information
47. Reflektory LED
48. Reflektory LED do jazdy dziennej
49. Servotronic
50. Serwis informacyjny (Concierge Services)
51. Speed Limit Info
52. System alarmowy
53. System nawigacji z BMW Live Cockpit Professional (Cyfrowe wskaźniki 10.25", ekran dot. 10.25")
54. System ostrzegający przed kolizją z poprzedzającym pojazdem i pieszymi z funkcją nagłego hamowania
55. System ostrzegający przed niezamierzoną zmianą pasa ruchu
56. Szyby atermiczne
57. Tapicerka skórzano-materiałowa Trigon
58. Tempomat z funkcją hamowania
59. Tuner DAB do odbioru cyfrowych stacji radiowych
60. Uchwyt na napoje
61. Układ dynamicznej kontroli stabilności DSC z trybem kontroli trakcji DTC
62. Układ kierowniczy M
63. Usługi ConnectedDrive
64. Usługi zdalne (Remote Services)
65. Zawieszenie sportowe typu M
66. Zestaw 6 głośników stereo, 100 W
67. Zestaw głośnomówiący ze złączem Bluetooth, USB
68. Zestaw naprawczy do opon
69. Śruby do kół zabezpieczające przed kradzieżą
70. Światła przeciwmgielne w technologii LED

Wyposażenie dealerskie (wybrane elementy)

1. Felgi aluminiowe 18", Double-Spoke 819 M Bicolour, z ogumieniem 225/40 .....

- 2. Klimatyzacja automatyczna z regulacją 2-strefową ..... -
- 3. Lusterka boczne składane elektrycznie ..... -
- 4. Szyby przyciemniane, boczne tylne i tylna ..... -

**Wartość bazowa pojazdu**

Wartość bazowa pojazdu wg Eurotax (netto) ..... -

**Korekty**PrzebiegWyposażenieOgumienieInneWcześniejsze naprawy ..... -  
Uszkodzenia, stan, weryfikacja serwisowa ..... -

Powyższą wartość określono w oparciu o notowania cen samochodów używanych na rynku polskim Eurotax (baza danych nr 12-2024 POL) z uwzględnieniem parametrów technicznych i rynkowych mających wpływ na wartość pojazdu.

Dla pojazdów zarejestrowanych w Polsce powyższa wartość została określona na dzień sporządzenia wyceny.

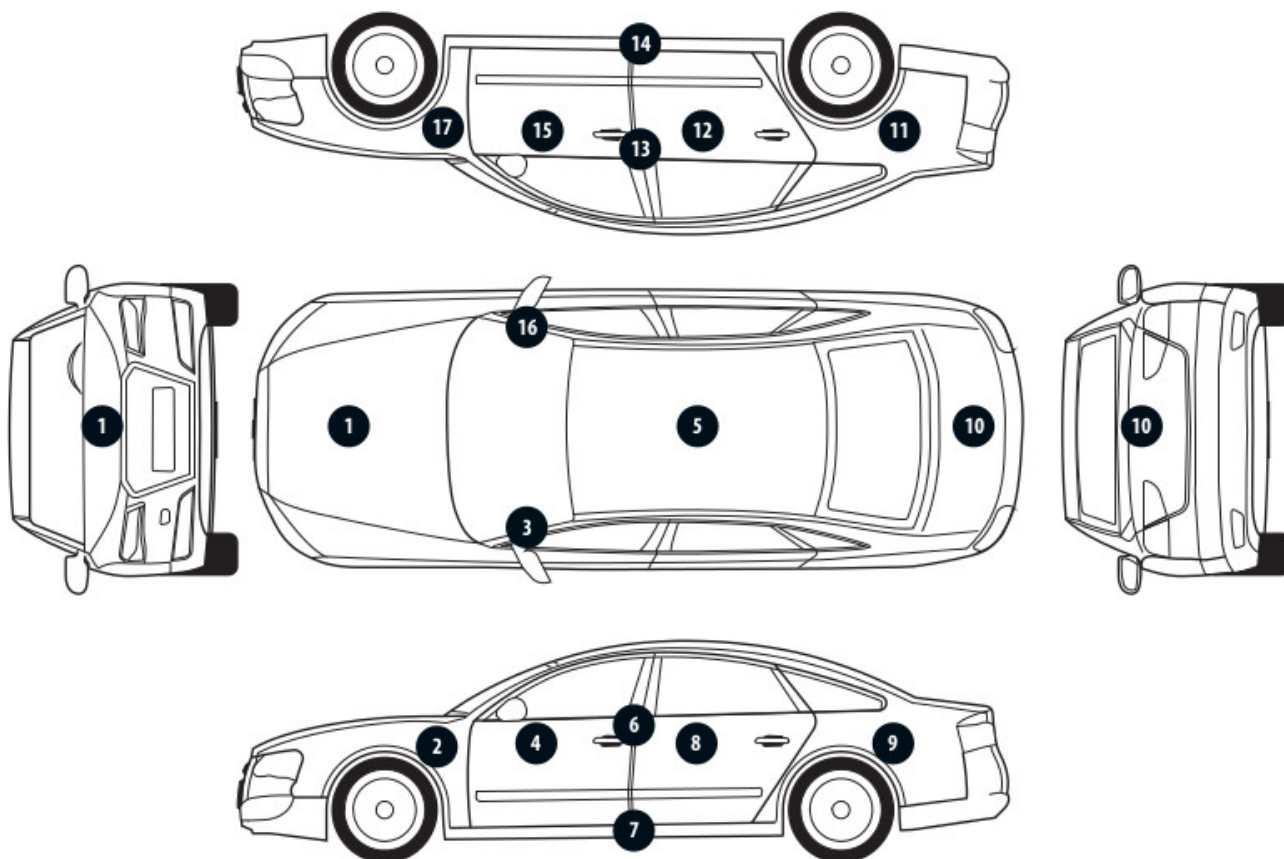
Jeżeli pojazd nie jest zarejestrowany w kraju - podana wartość jest wartością hipotetyczną przy założeniu uiszczenia wszelkich opłat i podatków należnych przy wprowadzeniu pojazdu na polski obszar celny.

Wydruk podstawowy bez informacji o wartości pojazdu - ze względu na przeznaczenie dokumentu usunięto w nim wszelkie informacje dotyczące wartości pojazdu, cen wyposażenia, korekt, etc.

Data: 11-12-2024

Rzecznik DEKRA:  
Kacper Sosnowski (NEW)  
Andrzej Sosnowski**Dokument wystawiony elektronicznie ważny bez podpisu.**

Pomiar grubości powłoki lakierowej poj.



Nr punktu kontroli	Kontrolowany element	Zmierzony przedział grubości powłoki lakierowej [µm]
1	Pokrywa przednia	do 150
2	Błotnik przedni lewy	do 150
3	Słupek przedni lewy	do 150
4	Drzwi przednie lewe	do 150
5	Dach	do 150
6	Słupek środkowy lewy	do 150
7	Próg lewy	do 150
8	Drzwi tylne lewe	do 150
9	Błotnik tylny lewy	150 - 200
10	Pokrywa/klapa	do 150
11	Błotnik tylny prawy	150 - 200
12	Drzwi tylne prawe	do 150
13	Słupek środkowy prawy	do 150
14	Próg prawy	do 150
15	Drzwi przednie prawe	do 150
16	Słupek przedni prawy	do 150
17	Błotnik przedni prawy	do 150

### Opis stanu technicznego

Szczegółowy opis stanu technicznego zawarto w Opisie stanu technicznego załączonym do niniejszej ekspertyzy.

### Uwagi ogólne - dot. wyceny

#### **Dokumenty pojazdu**

Podczas oględzin przedstawiono dowód rej. poj. oraz wykonano jego fot. cyfrowe, które załączono do ekspertyzy.

Podczas oględzin przedstawiono do wglądu książkę serwisową, a jej nr podano poniżej: elektroniczne

---

#### **Informacja dotycząca pochodzenia pojazdu**

Brak wiarygodnych danych.

---

#### **Zabezpieczenia przeciwkradzieżowe - immobiliser:**

- w wyniku przeprowadzonych oględzin pojazdu nie stwierdzono niesprawności immobilisera w zakresie możliwym do ustalenia podczas oględzin pojazdu w warunkach pozawarsztatowych.

---

#### **Zabezpieczenia przeciwkradzieżowe - inne:**

- nie stwierdzono.

---

#### **Dodatkowe uwagi dotyczące sam. osobowego:**

Nie dotyczy.

---

#### **Jazda próbna**

Przeprowadzono próbę ruchową pojazdu.

Jazda próbna w pełnym zakresie niemożliwa. Poniżej podano komentarz: ograniczenia placowe

---

#### **Badanie poprawności i/lub budowy numerów identyfikacyjnych/seryjnych obiektu:**

Nie badano.

---

#### **Weryfikacja prawdziwości danych obiektu, w tym roku produkcji i innych.**

Nie przeprowadzono - przyjęto wg okazanych dokumentów i wskazanych źródeł.

---

- Nie weryfikowano odczytanego stanu drogomierza z zapisami w urządzeniach elektronicznych pojazdu.

- Niniejsza ekspertyza służy wyłącznie do oszacowania wartości rynkowej przedmiotu wyceny i nie może być wykorzystywana do żadnego innego celu, niż wymieniony powyżej. Wycena nie może stanowić podstawy do oceny cech i stanu wycenianego obiektu przy jego zakupie.

- Rzeczoznawca nie bierze na siebie odpowiedzialności za wady ukryte (prawne i fizyczne) oraz ewentualne skutki wynikające z dalszego użytkowania przedmiotu wyceny, a także za skutki wykorzystania samej wyceny.

- Powyższa wycena nie jest szczegółową ekspertyzą stanu technicznego przedmiotu wyceny i za taką nie może być uznawana, w szczególności nie może być traktowana jako gwarancja sprzedaży przedmiotu wyceny za oszacowaną wartość.

- Niniejsza wycena nie może być publikowana w całości w jakimkolwiek dokumencie bez zgody wykonawców i bez uzgodnienia z nimi formy i treści takiej publikacji.

- Wycenę przeprowadzono w oparciu o dostarczoną dokumentację oraz badanie organoleptyczne wycenianego obiektu. Nie prowadzono badań diagnostycznych oraz weryfikacji warsztatowej przedmiotu wyceny.

- Niniejsza wycena została sporządzona na podstawie oględzin wycenianego przedmiotu w warunkach występujących w miejscu jego udostępnienia.

---

#### Uwagi do zlecenia - dot. wyceny

#### **Kluczyki**

TAK

2

---

#### Uwagi Rzecznawcy - dot. wyceny

Rysy na samochodzie. Informacja o ograniczonym działaniu systemu bezpieczeństwa biernego pasażera z przodu. Głośna praca silnika przy rozruchu.

#### Zastrzeżenia ograniczające - dot. wyceny

Nie weryfikowano szczegółowo stanu układu napędowego, zawieszenia, kierowniczego, hamulcowego oraz wydechowego. Ocena została wykonana bez użycia podnośnika i specjalistycznego sprzętu diagnostycznego, nie dokonywano demontażu osłon i innych elementów. Ocena określa ogólny stan pojazdu na dzień oględzin w miejscu jego udostępnienia, nie może być zatem traktowana jako kompleksowa ocena stanu technicznego. Specyfikacja wg. programu operacyjnego w zakresie wyposażenia standardowego i dodatkowego nie gwarantuje zgodności ze stanem faktycznym w zakresie możliwym do ustalenia przez rzeczoznawcę podczas oględzin pojazdu.

Pomiar grubości powłoki lakierowej wykonano w miejscach możliwych do ich wykonania pomiary nie gwarantują oryginalności poszczególnych elementów poddanych ocenie.

- W Ocenie/Raporcie uwzględniono niesprawności, uszkodzenia, braki itp., które były możliwe do stwierdzenia organoleptycznego, w warunkach oględzin (z uwzględnieniem: stanu czystości pojazdu, warunków atmosferycznych, oświetlenia itd.) oraz bez weryfikacji serwisowej, bez dostępu do spodu pojazdu, bez specjalistycznego sprzętu diagnostycznego (w tym bez diagnostyki komputerowej), bez jazdy próbnej wykonanej w warunkach drogowych z obciążeniem.
- W ramach Oceny/Raportu nie weryfikowano odczytanego stanu drogomierza z zapisami w urządzeniach elektronicznych pojazdu.
- Rzecznawca nie bierze na siebie odpowiedzialności za wady ukryte (prawne i fizyczne) oraz ewentualne skutki wynikające z dalszego użytkowania przedmiotu oceny, a także za skutki wykorzystania samej oceny.
- Podane przedziały grubości powłoki lakierowej, dotyczą punktów pomiarowych. Nie mogą być traktowane jako gwarancja, że grubość powłoki lakierowej w innych punktach nie wykracza poza te przedziały.
- Zawarte w niniejszej Ocenie/Raporcie informacje (w tym dotyczące wyposażenia) służą jedynie ogólnym celom informacyjnym. Ocena/Raport nie może być zatem traktowana jako oferta w rozumieniu przepisów Kodeksu Cywilnego oraz opisu towaru ani zapewnienia w rozumieniu art. 4 Ustawy z dnia 27 lipca 2002 roku o szczególnych warunkach sprzedaży konsumenckiej.
- Niniejsza Ocena/Raport nie jest szczegółową oceną stanu technicznego.

Ocenę/Raport wykonano w kierunku ujawnienia uszkodzeń nieakceptowanych z punktu widzenia właściwego przewodnika zwrotu pojazdu lub innych ustaleń ze Zleceniodawcą. Tym samym Ocena/Raport może nie ujmować typowych zużyć i uszkodzeń eksploatacyjnych.



DOKUMENTACJA FOTOGRAFICZNA



**Fot. 1.**  
Przekątna przednia lewa



**Fot. 2.**  
Przód

DOKUMENTACJA FOTOGRAFICZNA



**Fot. 3.**  
Przekątna przednia prawa



**Fot. 4.**  
Bok prawy z przodu



DOKUMENTACJA FOTOGRAFICZNA



**Fot. 5.**  
Bok prawy z tyłu



**Fot. 6.**  
Przekątna tylna prawa

DOKUMENTACJA FOTOGRAFICZNA



**Fot. 7.**  
Tyl



**Fot. 8.**  
Przekątna tylna lewa

DOKUMENTACJA FOTOGRAFICZNA



**Fot. 9.**  
Bok lewy z tyłu



**Fot. 10.**  
Bok lewy z przodu

DOKUMENTACJA FOTOGRAFICZNA



**Fot. 11.**  
Próg lewy (widok od przodu)



**Fot. 12.**  
Próg prawy (widok od przodu)

DOKUMENTACJA FOTOGRAFICZNA



**Fot. 13.**  
Spód pojazdu przód



**Fot. 14.**  
Spód pojazdu tył



DOKUMENTACJA FOTOGRAFICZNA



**Fot. 15.**  
Tarcza hamulcowa przednia prawa



**Fot. 16.**  
Tarcza hamulcowa tylna prawa



DOKUMENTACJA FOTOGRAFICZNA



**Fot. 17.**  
Tarcza hamulcowa tylna lewa



**Fot. 18.**  
Tarcza hamulcowa przednia lewa

DOKUMENTACJA FOTOGRAFICZNA



**Fot. 19.**  
Bagażnik



**Fot. 20.**  
Komora silnika

DOKUMENTACJA FOTOGRAFICZNA



**Fot. 21.**  
Numer identyfikacyjny



**Fot. 22.**  
Tabliczka znamionowa



DOKUMENTACJA FOTOGRAFICZNA



**Fot. 23.**  
Zestaw wskaźników - przebieg



**Fot. 24.**  
Widok przez otwarte drzwi przednie lewe

DOKUMENTACJA FOTOGRAFICZNA



**Fot. 25.**  
Kierownica z lewej strony



**Fot. 26.**  
Widok przez otwarte drzwi tylne lewe

DOKUMENTACJA FOTOGRAFICZNA



**Fot. 27.**  
Widok z tylnej kanapy na deskę rozd.



**Fot. 28.**  
Konsola środkowa



DOKUMENTACJA FOTOGRAFICZNA



**Fot. 29.**  
Tunel środkowy



**Fot. 30.**  
Kierownica (na wprost)

DOKUMENTACJA FOTOGRAFICZNA



**Fot. 31.**  
Dowód rej. Str. 1



**Fot. 32.**  
Dow. Rej. Str.2 i klucze

DOKUMENTACJA FOTOGRAFICZNA



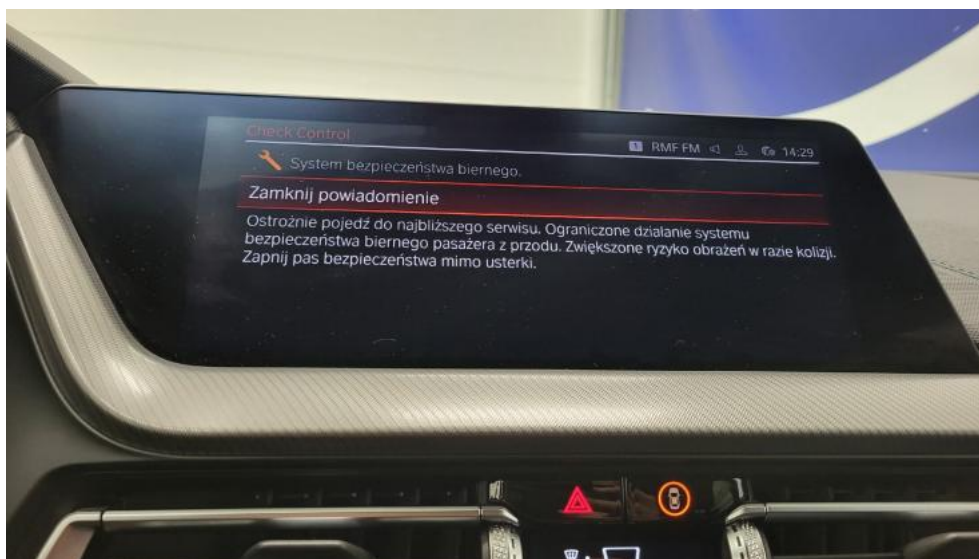
**Fot. 33.**  
Książka serwisowa – dane



**Fot. 34.**  
Książka serwisowa – ostatni przegląd



DOKUMENTACJA FOTOGRAFICZNA



**Fot. 35.**  
Zdjęcie do protokołu



**Fot. 36.**  
Zdjęcie do protokołu

DOKUMENTACJA FOTOGRAFICZNA



**Fot. 37.**  
Zdjęcie do protokołu



**Fot. 38.**  
Zdjęcie do protokołu

DOKUMENTACJA FOTOGRAFICZNA



**Fot. 39.**  
Pokrywa komory silnika - zdjęcie poglądowe 1



**Fot. 40.**  
Pokrywa komory silnika - Rysa/odprysk 1



DOKUMENTACJA FOTOGRAFICZNA



**Fot. 41.**  
Pokrywa komory silnika - Rysa/odprysk 2



**Fot. 42.**  
Pokrywa komory silnika - Wgniecenie/odkształcenie 1

DOKUMENTACJA FOTOGRAFICZNA



**Fot. 43.**  
Zderzak - Rysa/odprysk 1



**Fot. 44.**  
Zderzak - Rysa/odprysk 2

DOKUMENTACJA FOTOGRAFICZNA

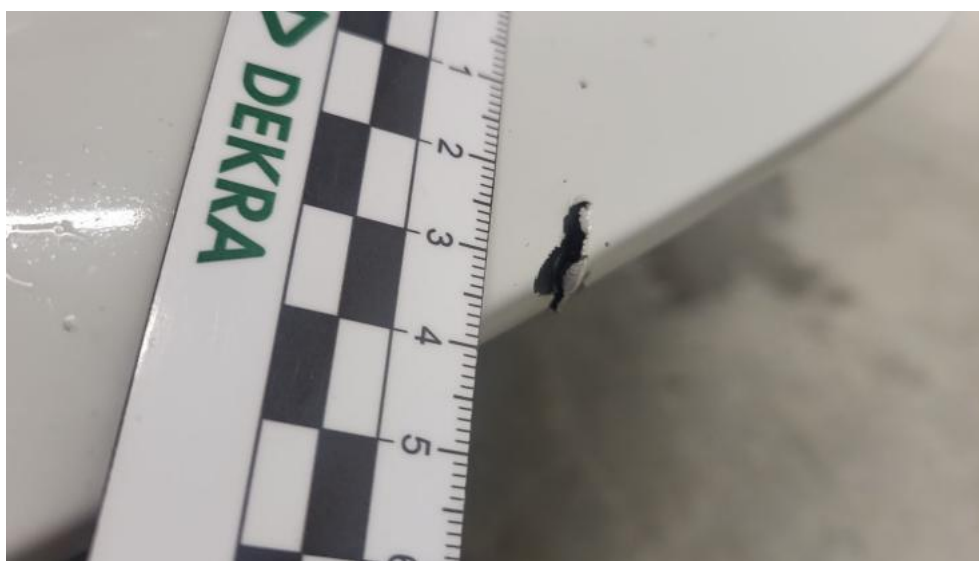


**Fot. 45.**  
Zderzak() - Rysa/odprysk 3

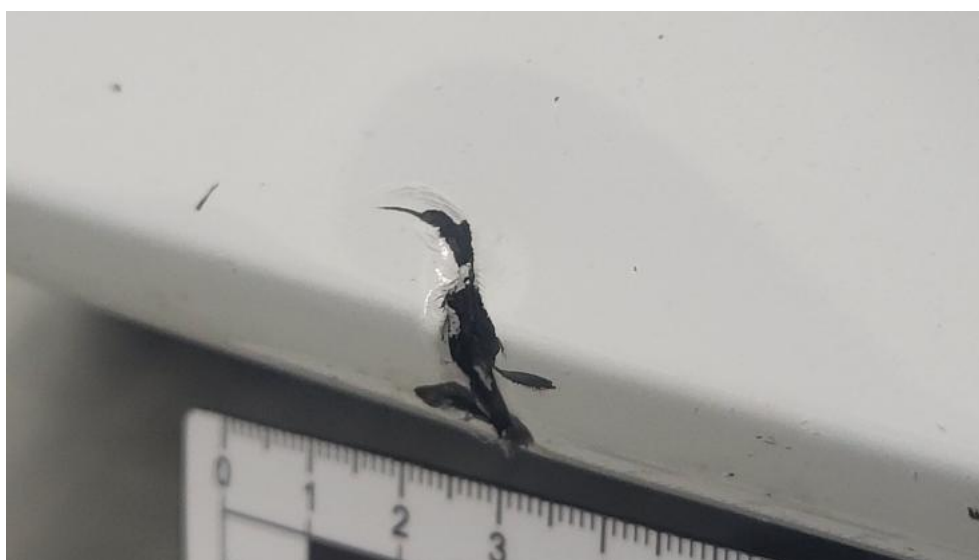


**Fot. 46.**  
Zderzak - Wgniecenie/odkształcenie 1

DOKUMENTACJA FOTOGRAFICZNA



**Fot. 47.**  
Zderzak - Pęknięcie/rozerwanie 1



**Fot. 48.**  
Zderzak - Pęknięcie/rozerwanie 2

DOKUMENTACJA FOTOGRAFICZNA



**Fot. 49.**

Błotnik przedni P - Rysa/odprysk 1



**Fot. 50.**

Felga aluminiowa przednia P - Rysa/odprysk 1



DOKUMENTACJA FOTOGRAFICZNA



**Fot. 51.**  
Felga aluminiowa przednia P - Rysa/odprysk 2



**Fot. 52.**  
Felga aluminiowa przednia P() - Rysa/odprysk 3



DOKUMENTACJA FOTOGRAFICZNA



**Fot. 53.**  
Felga aluminiowa przednia P - Wgniecenie/odkształcenie 1



**Fot. 54.**  
Drzwi przednie P - Rysa/odprysk 1

DOKUMENTACJA FOTOGRAFICZNA



**Fot. 55.**  
Drzwi przednie P - Rysa/odprysk 2



**Fot. 56.**  
Drzwi tylne P - Rysa/odprysk 1

DOKUMENTACJA FOTOGRAFICZNA



**Fot. 57.**  
Drzwi tylne P - Rysa/odprysk 2



**Fot. 58.**  
Drzwi tylne P() - Rysa/odprysk 3

DOKUMENTACJA FOTOGRAFICZNA



**Fot. 59.**  
Drzwi tylne P - Wgniecenie/odkształcenie 1



**Fot. 60.**  
Błotnik tylny P / Ściana boczna P - Rysa/odprysk 1

DOKUMENTACJA FOTOGRAFICZNA



**Fot. 61.**  
Błotnik tylny P / Ściana boczna P - Wgniecenie/odkształcenie 1



**Fot. 62.**  
Błotnik tylny P / Ściana boczna P - Wgniecenie/odkształcenie 2



DOKUMENTACJA FOTOGRAFICZNA



**Fot. 63.**  
Felga aluminiowa tylna P - Rysa/odprysk 1



**Fot. 64.**  
Felga aluminiowa tylna P - Rysa/odprysk 2

DOKUMENTACJA FOTOGRAFICZNA



**Fot. 65.**  
Felga aluminiowa tylna P() - Rysa/odprysk 3



**Fot. 66.**  
Zderzak tylny - Rysa/odprysk 1

DOKUMENTACJA FOTOGRAFICZNA



**Fot. 67.**

Drzwi przed L - Rysa/odprysk 1



**Fot. 68.**

Drzwi tylne L - Rysa/odprysk 1

DOKUMENTACJA FOTOGRAFICZNA



**Fot. 69.**  
Drzwi tylne L - Rysa/odprysk 2



**Fot. 70.**  
Słupek przedni L - Rysa/odprysk 1



DOKUMENTACJA FOTOGRAFICZNA

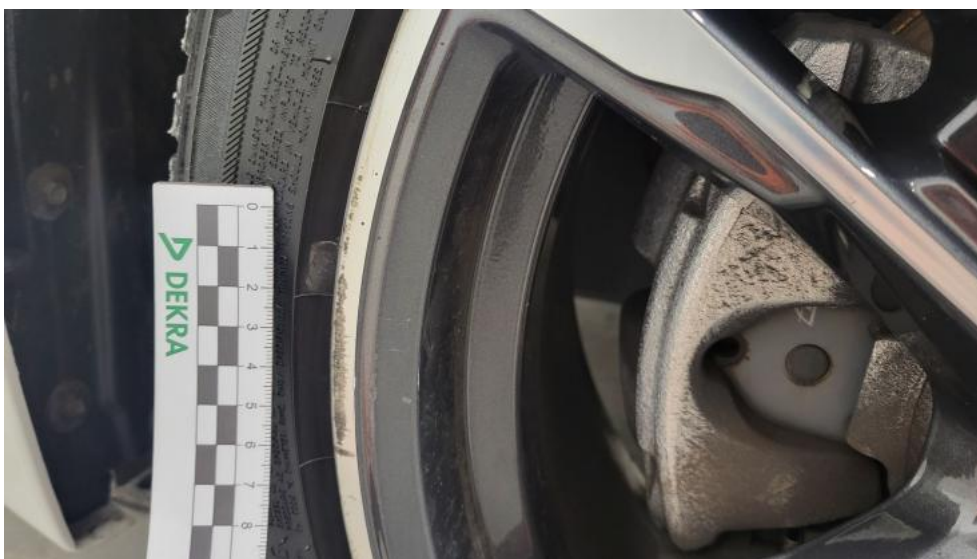


**Fot. 71.**  
Stupek przedni L - Wgniecenie/odkształcenie 1



**Fot. 72.**  
Felga Aluminiowa przednia L - Rysa/odprysk 1

DOKUMENTACJA FOTOGRAFICZNA



**Fot. 73.**  
Felga Aluminiowa przednia L - Rysa/odprysk 2



**Fot. 74.**  
Zaglówek fotela prz. L - Rysa/odprysk 1