

Nr zlecenia: 63/17/12/2024/PKO LEASING REMARKETING

z dnia: 2024/12/17

Zleceniodawca:

PKO Leasing
 wi tokrzyska 36
 00-116 Warszawa

Rzeczoznawca:

Artur Kaw cki/zatw. Pion Weryfikacyjny eRzeczoznawcy



P o g l d o w y R a p o r t S t a n u T e c h n i c z n e g o

Zadanie: Ocena stanu technicznego i okre lenie warto ci rynkowej pojazdu

DANE IDENTYFIKACYJNE POJAZDU	Dane: [D] XII-2024
-------------------------------------	--------------------

Rodzaj pojazdu: Samochód ci arowy do 3.5t	VIN: VF3YDCNFC12T52590
Marka: PEUGEOT	Nr rejestracyjny: KR9WY39
Model pojazdu: Boxer 435 2.2 BlueHDi MR`14 E6.2 3.5t	Nr Info-Ekspert: 029-04071
Wersja: L4H2 Grip	Rok produkcji: 2021

Wskazanie drogomierza	170790 km
Data pierwszej rejestracji	2021/11/19
Data wa no ci badania technicznego	2024/11/19
Rodzaj nadwozia	furgon z podwy szonym dachem, wydłu ony 4 drzwiowy 3+4 osobowy
Dop. masa całk. / Ładowno	3500 kg* / 1025 kg
Liczba osi / Rodzaj nap du / Skrzynia biegów	2 / przedni (4x2) / manualna
Rozstaw osi	4035 mm
Jednostka nap dowa	z zapłonem samoczynnym
Pojemno / Moc silnika	2179 ccm / 121kW (165KM)
Doładowanie	Turbosp. z chłodn. powietrza
Liczba cylindrów / Układ cylindrów	4 / rz dowy
Norma spalin	E6.2
Kolor powłoki lakierowej, (rodzaj lakieru)	Biały 2-warstwowy typu uni

WYPOSA ENIE STANDARDOWE

L.p. Nazwa elementu wyposażenia	L.p. Nazwa elementu wyposażenia
1 Antena radiowa dachowa	12 Sygnał ostrzegawczy cofania
2 Drzwi boczne prawe przesuwne	13 System elektronicznej kontroli toru jazdy ESP
3 Drzwi tylne dwuskrzydłowe pełne	14 System wspomagania ruszania pod gór
4 Fotel pasażera z regulacją odcinka lędźwiowego	15 Szyby przednie regulowane elektrycznie
5 Immobilizer	16 Tarcze kół stalowe 16"

6	Kolumna kierownicy regulowana	17	Tempomat
7	Koło zapasowe pełnowymiarowe	18	Wspomaganie układu kierowniczego
8	Komputer pokładowy	19	Wyłoneciecian bocznych płyt do 1/2 wysoko ci
9	Poduszka powietrzna kierowcy	20	Zamek centralny zdalnie sterowany
10	Przegroda przestrzeni baga owej	21	Zawieszenie tylne wzmacnione
11	Schówek w desce rozdzielczej zamykany		

L.p. Nazwa pakietu / elementu pakietu wyposażenia standardowego

- 1 ABS + system wspomagania nagłego hamowania
ABS - system zapobiegający blokowaniu kół
System wspomagania nagłego hamowania
- 2 Fartuchy p/błotne 4 szt.
Fartuchy p/błotne przednie
Fartuchy p/błotne tylne
- 3 Fotel kierowcy z regulacją wysoko ci i odcinka l d wiowego + podłokcie
Fotel kierowcy z regulacją wysoko ci
Fotel kierowcy z regulacją odcinka l d wiowego
Podłokietnik fotela pasażera
Podłokietnik fotela kierowcy
- 4 Lusterka zewnętrzne podgrzewane i regulowane elektrycznie
Lusterka zewnętrzne regulowane elektrycznie
Lusterka zewnętrzne podgrzewane elektrycznie
- 5 Radio cyfrowe DAB FM USB Bluetooth
Radioodtwarzacz
Głośniki 4 szt.
Sterowanie radiem w kierownicy
Zestaw głośnomówiący "Bluetooth"
Tuner radiowy cyfrowy DAB
Złącze USB + AUX-in
- 6 System Grip Control
System kontroli zjazdu HDC
System kontroli trakcji inteligentny CTI

WYPOSAŻENIE DODATKOWE**L.p. Nazwa elementu wyposażenia**

- 1 +Hak holowniczy
- 2 Szyba w drzwiach prawych przesuwanych stała
- 3 Wiatła p/mgienne przednie
- 4 Wyłoneciecian bocznych i drzwi tylnych do połowy wysoko ci
- 5 +Zabudowa brygadowa

OPIS ZAMONTOWANEGO W POJEŻDŻENIU OGUMIENIA

Koło	Marka, typ	Bieżnik [mm]
Przednie lewe:	*PAXARO 215/75 R16C 116/114R VAN-WINTER	8,0
Przednie prawe:	*PAXARO 215/75 R16C 116/114R VAN-WINTER	8,0
Tylne lewe:	*PAXARO 215/75 R16C 116/114R VAN-WINTER	5,0
Tylne prawe:	*PAXARO 215/75 R16C 116/114R VAN-WINTER	5,0

KOREKTY WARTOŚCI POJAZDU

KOREKTA ZA PIERWSZĄ REJESTRACJĄ	(+)
KOREKTA ZA WYPOSAŻENIE	(+)
KOREKTA ZA PRZEBIEG	(-)
KOREKTY RÓŻNE:	
Aktualno badania technicznych	(-)
Stan utrzymania i dbałość o pojazd	(-)
Weryfikacja uszkodzeń mechanicznych	(-)

Weryfikacja komunikatów komp. pokł.	(-)
KOREKTY RÓ NE RAZEM	(-)
KOREKTA ZA OGUMIENIE	(+)

UWAGI RZECZOZNAWCY DOTYCZ CE WYCENY

Dokonano sprawdzenia historii pojazdu w bazie CEPIK.

Uwaga:

Rzeczoznawca dokonał ogl dzin pojazdu w warunkach parkingowych, co mogło ograniczyć pełn ocen jego stanu technicznego. Dodatkowo informujemy, e jazda próbna nie została przeprowadzona. Istnieje mo liwo , e w innych okoliczno ciach mog zosta ujawnione dodatkowe uszkodzenia lub usterki, których nie mo na było wykry podczas ogl dzin Rzeczoznawcy.

Zalecamy zatem skorzystanie z mo liwo ci ogl dzin pojazdu we własnym zakresie lub w Autoryzowanej Stacji Obsługi danej marki, co pozwoli na pełniejsz weryfikacj stanu technicznego pojazdu przed udziałem w aukcji.

OPIS STANU TECHNICZNEGO ZESPOŁÓW POJAZDU



NADWOZIE - Szkielet i poszycia zewn trzne

L.p.	Nazwa elementu	L / P	Rodzaj uszkodzenia	Opis	Fot. nr
1	Błotnik przedni	P	Wgnieciony z zarysowaniami powłoki lakierowej		
2	Drzwi boczne tylne	P	Wgniecione z zarysowaniami powłoki lakierowej		
3	Słupek tylny	L	Wgnieciony z zarysowaniami powłoki lakierowej		
4	Słupek tylny	P	Wgnieciony z zarysowaniami powłoki lakierowej		
5	Próg	L	Starcia powłoki lakierowej odsłaniaj ce powierzchni metalu		
6	Dach		Wgnieciony		
7	ciana boczna nadwozia	L	Wgniecenia, odpryski powłoki lakierowej		
8	ciana boczna nadwozia	P	Wgniecenia, odpryski powłoki lakierowej		
9	Drzwi tyłu nadwozia		Wgniecenia, odpryski, wyrwana z mocowania listwa dolna		

Na pozostałych elementach oblachowania bryły nadwozia stwierdzono równie typowe dla jego okresu eksploatacji uszkodzenia powłoki lakierowej (zarysowania, odpryski, itp.)
Pojazd zabrudzony, istnieje mo liwo wykrycia dodatkowych uszkodze po umyciu.



NADWOZIE – Opis powłoki lakierowej

L.p.	Nazwa elementu	L / P	Grubo powłoki [µm]	Opis
1	Pokrywa przednia		70-110 µm	
2	Błotnik przedni	L	70-110 µm	

3	Drzwi przednie	L	70-110 µm	
4	Poszycie boku	L	70-110 µm	
5	Błotnik tylny	L	70-110 µm	
6	Błotnik przedni	P	70-110 µm	
7	Drzwi przednie	P	70-110 µm	
8	Drzwi tylne	P	70-110 µm	
9	Błotnik tylny	P	70-110 µm	
10	Pokrywa (drzwi) tyłu nadwozia		70-110 µm	

Podane przedziały grubo ci powłoki lakierowej, dotyczą punktów pomiarowych. Nie mogą być traktowane jako gwarancja, a grubość powłoki lakierowej w innych punktach nie wykracza poza te przedziały. Pomiar powłoki lakierowej został wykonany przez dzień b d cym w posiadaniu rzeczoznawcy. Pomiar wykonany innym przyrządem może się różnić.



WYPOSAŻENIE ZEWNĘTRZNE

L.p.	Nazwa elementu	L / P	Rodzaj uszkodzenia	Opis	Fot. nr
1	Zderzak przedni		Zarysowany		
2	Poszerzenie błotnika przedniego	L	Zarysowane		
3	Reflektor	P	Pęknięty klosz		
4	Obudowa lusterka bocznego	L	Zarysowana		
5	Zderzak tylny		Zarysowany		
6	Lampa zespolona tylna	P	Pęknięta		



NADWOZIE – Wyposażenie wewnętrzne

L.p.	Nazwa elementu	L / P	Rodzaj uszkodzenia	Opis	Fot. nr
1	Fotel przedni	L	Zabrudzony		
2	Fotel przedni	P	Zabrudzony		
3	Kanapa tylna		Zabrudzona		
4	Wyłożenie ścian bocznych oraz drzwi tylnych		Rozerwane		

Wnętrze pojazdu nosi typowe dla jego okresu eksploatacji zabrudzenia oraz zużycie wszystkich elementów.



SILNIK z osprzętem, układem paliwowym i wydechowym

L.p.	Nazwa elementu	Rodzaj uszkodzenia	Opis	Fot. nr
1	Zespół wtrysku paliwa	Zdemontowany, brak wtryskiwaczy		

Stwierdzono zabrudzenie olejem silnika w części lewej. Konieczna weryfikacja w warunkach serwisowych.

JAZDA KONTROLNA

Brak możliwości uruchomienia silnika, przeprowadzenia próby ruchowej. Ze względu na dekompletację, nie podjęto próby uruchomienia silnika.

Komunikat komputera pokładowego:

- usterka silnika,
- usterka airbag,

Konieczna weryfikacja w warunkach serwisowych.

DOKUMENTY I KOMPLETACJA POJAZDU

1	Kluczyki (ilo sztuk)	2 szt.
2	Dowód rejestracyjny	TAK
3	Podnośnik samochodowy	TAK
4	Gaśnica	TAK

POZOSTAŁE INFORMACJE

- Pochodzenie pojazdu**
Salon Polska
- Badanie poprawności numerów identyfikacyjnych**
Numer VIN wybity na karoserii pojazdu zgodny z DR
- Weryfikacja odczytanego stanu drogomierza**
Odczytany z licznika.

Zastrzeżenia ograniczające opinię.

Ü Zawarte w niniejszej Ocenie/Raporcie informacje (w tym dotyczące wyposażenia) służy jedynie ogólnym celom informacyjnym. Ocena/Raport nie może być zatem traktowana jako oferta w rozumieniu przepisów Kodeksu Cywilnego oraz opisu towaru ani zapewnienia w rozumieniu art. 4 Ustawy z dnia 27 lipca 2002 roku o szczególnych warunkach sprzedaży konsumenckiej.

Ü Ocena/Raport została sporządzona w celu ustalenia istnienia albo nieistnienia uszkodzeń nieakceptowalnych po zawarciu umowy korzystania z samochodu lub innych okoliczności uzgodnionych w zleceniu. Ocena/Raport nie obejmuje typowych uszkodzeń wynikających z eksploatacji samochodu oraz jego standardowego zużycia.

Ü Jeżeli chcesz traktować ten dokument jako źródło wiedzy o samochodzie przy jego zakupie, czynisz to na własną odpowiedzialność. Rzeczoznawca sp.j. nie ponosi odpowiedzialności za takie użycie tej Oceny/Raporu.

Ü Niniejsza wycena służy wyłącznie do oszacowania wartości rynkowej przedmiotu wyceny i nie może być wykorzystywana do żadnego innego celu, ni wymieniony powyżej. W szczególności wycena nie może stanowić podstawy do oceny cech i stanu wycenianego obiektu przy jego zakupie.

Ü Rzeczoznawca nie bierze na siebie odpowiedzialności za wady ukryte (prawne i fizyczne) oraz ewentualne skutki wynikające z dalszego użytkowania przedmiotu wyceny, a także za skutki wykorzystania samej wyceny.

Ü Powyższa wycena nie jest ekspertyzą stanu technicznego przedmiotu wyceny i za taką nie może być uznawana, w szczególności nie może być traktowana jako gwarancja sprzedaży przedmiotu wyceny za oszacowaną wartość.

Ü Wycenę przeprowadzono w oparciu o dostarczoną dokumentację oraz badanie organoleptyczne wycenianego obiektu. Nie prowadzono badań diagnostycznych oraz weryfikacji warsztatowej przedmiotu wyceny.

Ü Nie stwierdzono dodatkowych niesprawności i/lub uszkodzeń i/lub braków w zakresie możliwym do ustalenia w warunkach oględzin tj. bez dostępu do spodu pojazdu, specjalistycznego sprzętu diagnostycznego, jazdy próbnej wykonanej w warunkach drogowych z obciążeniem.

Ü Rzeczoznawca podczas oględzin poza warszatem nie jest w stanie stwierdzić wypadkowej przeszłości pojazdu. W przypadku podwyższonych wartości pomiarów powłoki lakierowej, konieczna jest ekspertyza w warunkach warsztatowych.

Ü Rok produkcji pojazdu - nie weryfikowano. Przyjeto w oparciu o dane przekazane przez Zleceniodawcę.

Ü Niniejsza wycena nie może być publikowana w całości w jakimkolwiek dokumencie bez zgody wykonawców i bez uzgodnienia z nimi formy i treści takiej publikacji. Zakaz publikacji nie dotyczy posługiwania się wyceną w umowach cywilno-prawnych zawieranych przez zleceniodawcę i dotyczących przedmiotu.

Ü Przed odbiorem pojazdu, kupujący zobowiązany jest do konfrontacji rzeczywistego stanu z informacjami zawartymi w wycenie. Odbiór przedmiotu jest równoznaczny ze zrzeczeniem się wszelkich roszczeń, co do stanu technicznego.

Ü Nie badano poprawności i/lub budowy numerów identyfikacyjnych/seryjnych obiektu oraz nie weryfikowano prawdziwości danych obiektu.

Ü Niniejsza wycena nie może być traktowana jako gwarancja sprzedaży przedmiotu wyceny za oszacowaną wartość.

Ü W przypadku ujawnienia dodatkowych informacji dotyczących przedmiotowego pojazdu, niedostępnych w czasie wykonywania niniejszej opinii, zaprezentowane stanowisko może ulec zmianie.

Ü W opinii załoono, że nie wykryto żadnych faktów, które mogłyby istotnie wpływać na wartość wycenionego pojazdu, jeżeli w opisie pojazdu nie widnieje inaczej.

Ü Rzeczoznawca nie ponosi odpowiedzialności za ewentualne błędy wynikające z przedstawionych informacji otrzymanych od użytkownika/sprzedawcy/zamawiającego wycenę, jeżeli brak podstaw do kwestionowania ich zgodnie ze stanem rzeczywistym lub jeżeli ustalenie stanu rzeczywistego przez rzeczoznawcę było niemożliwe lub znacznie utrudnione.

Ü Wyposażenie standardowe wg. Info - Ekspert/Eurotax. Rzeczoznawca nie ponosi odpowiedzialności za ewentualne błędy programu. Opis stanu technicznego pojazdu jest ważny na dzień oględzin. Rzeczoznawca nie bierze odpowiedzialności za zmiany stanu pojazdu wynikające z dalszej eksploatacji lub postoju (np. uszkodzenie akumulatora, powiększenie lub powstanie ognisk korozji, uszkodzenie układu hamulcowego, itp.)

Ü Jeżeli elementy jednostki napędowej, układu przeniesienia napędu itp., są rozmontowane, rzeczoznawca nie weryfikuje kompletności poszczególnych układów. Możliwość występowania braków w komplecie (np. ze względu na wykorzystanie unieruchomionego pojazdu jako „dawcy części”).

Ü Nie weryfikowano odczytanego stanu drogomierza z zapisami w urządzeniach elektronicznych pojazdu.

Dokument wystawiony elektronicznie, w pełni bez podpisu

DOKUMENTACJA FOTOGRAFICZNA



Fot. nr 1



Fot. nr 2



Fot. nr 3



Fot. nr 4



Fot. nr 5



Fot. nr 6



Fot. nr 7



Fot. nr 8



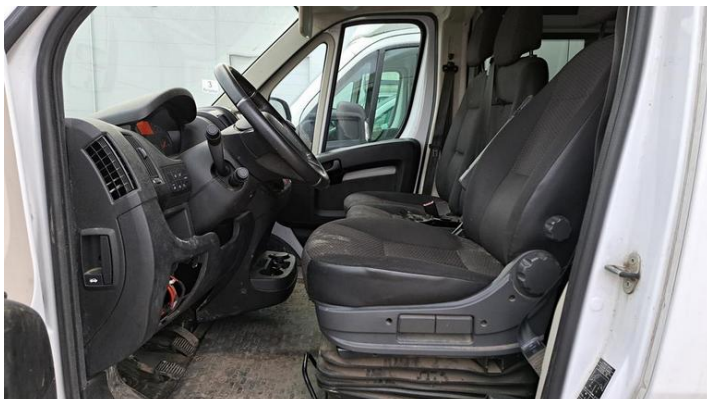
Fot. nr 9



Fot. nr 10



Fot. nr 11



Fot. nr 12



Fot. nr 13



Fot. nr 14



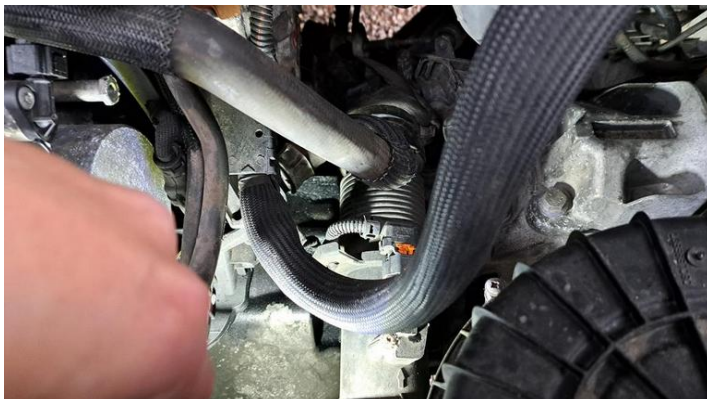
Fot. nr 15



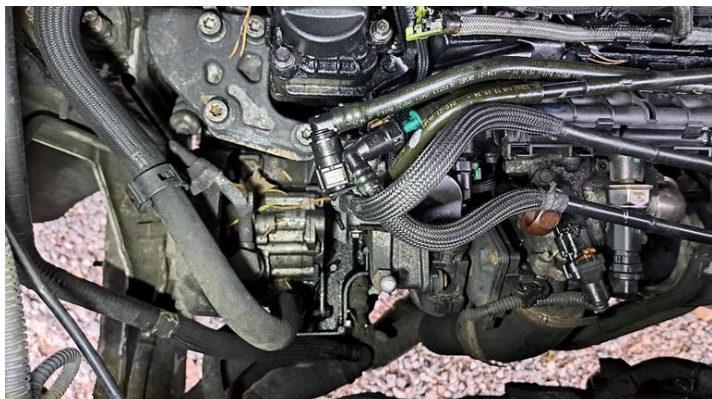
Fot. nr 16



Fot. nr 17



Fot. nr 18



Fot. nr 19



Fot. nr 20



Fot. nr 21



Fot. nr 22



Fot. nr 23



Fot. nr 24



Fot. nr 25



Fot. nr 26



Fot. nr 27



Fot. nr 28



Fot. nr 29



Fot. nr 30



Fot. nr 31



Fot. nr 32



Fot. nr 33



Fot. nr 34



Fot. nr 35



Fot. nr 36



Fot. nr 37



Fot. nr 38



Fot. nr 39



Fot. nr 40



Fot. nr 41



Fot. nr 42



Fot. nr 43



Fot. nr 44



Fot. nr 45



Fot. nr 46



Fot. nr 47



Fot. nr 48



Fot. nr 49



Fot. nr 50



Fot. nr 51



Fot. nr 52



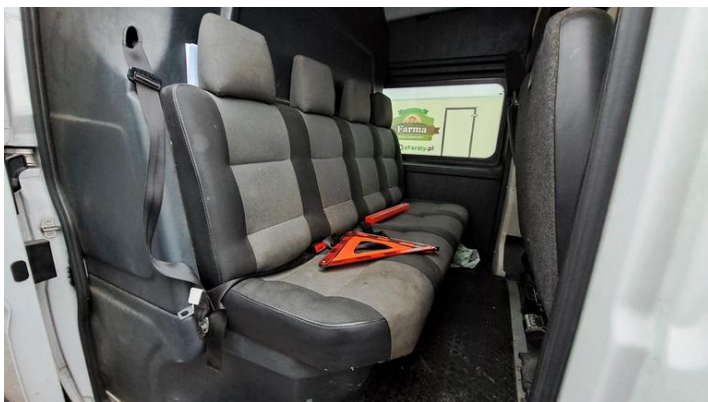
Fot. nr 53



Fot. nr 54



Fot. nr 55



Fot. nr 56

