

DEKRA's commission No. : PKOL(W)/LODZ/83675/24/10/29  
commission/ damage No. : 49053  
Date of commission: 29-10-2024

**DEKRA Poland - Headquarters**  
02-673 Warszawa, ul. Konstruktorska 12A

**Client :**

PKO Leasing SA  
Świętokrzyska 36  
00-116 Warszawa

**Expert:**

**Kacper Sosnowski (NEW)**  
DEKRA Polska - współpraca O/Warszawa  
**mgr inż. Andrzej Szymkowiak**  
DEKRA Polska - O. Wrocław

**NOTE:**

Due to the use of the document it was removed from it any information relating to the value of the vehicle, the price of equipment, adjustments, etc..

**Vehicle data**

Group of objects (Eurotax)	cars
EC code (Eurotax)	0128698
Manufacturer	VOLKSWAGEN
Model	Passat Alltrack [B8] 15-19
Type / version	Passat Alltrack 2.0 TDI SCR 4Mot. DSG7
Body type	KOM
Number of doors / seats	5/5
Curb weight [kg]	1700
Gross vehicle weight [kg]	2320
Wheelbase 1/2	2789
Engine type	Automatic ignition
Supercompression	turbocompressor with intercooler
Pollution reduction system	KSC
Emission standard	EURO 6
Engine capacity [ccm]	1968
Engine Power [hp/kW]	190/140
Gearbox	automatic 7- gear
Registration /record No.	KR4KH41
VIN / serial number	WVWZZZ3CZKE044636
Date of first registration	05-03-2019
Date of next. tech. test	15-03-2025
Year of manufacture	2019
Readout [km]	85 022 (read)
Body color / type of coating	black/METALIK

Tyres

axle	Wheel	Manufacturer, type	Size	Measured profile
Front	right	Continental, CONTISPORTCONTACT 5	245/45 R18 96W	4,0 mm
	left	Continental, CONTISPORTCONTACT 5	245/45 R18 96W	5,0 mm
back	right	Continental, CONTISPORTCONTACT 5	245/45 R18 96W	3,0 mm

left Continental, 245/45 R18 96W 3,0 mm  
CONTISPORTCONTACT 5

Standard equipment by Eurotax

- |   |   |
|---|---|
| 1. Adaptive Cruise Control, Brake Assist, Leather steering wheel, Multi functional steering wheel             | 30. Light alloy wheels from 17"                             |
| 2. Alcantara upholstery, Textile upholstery   | 31. Lumbar adjust driver electric                           |
| 3. Antilock-Brake-System (ABS)  | 32. Metal finish  |
| 4. Armrest (s) front  | 33. On board computer                                       |
| 5. Automatic climate control  | 34. Other   |
| 6. Automatic dimlight activation, Follow me home  | 35. Other   |
| 7. Bluetooth interface, Bord entertainment: other accessories, CD-player, mp3 Player, Radio, USB in           | 36. Other   |
| 8. Child seat fixation  | 37. Other   |
| 9. Clock  | 38. Other   |
| 10. Comfort driver seat, Comfort passenger seat   | 39. Other, Storage facilities in general                    |
| 11. Cornering Headlights, Fog lamps   | 40. Park Distance Control front, Park Distance Control rear |
| 12. Daytime running lights  | 41. Power assisted brakes                                   |
| 13. Door mirror(s) electrically adjustable in general, Door mirrors heated                                    | 42. Power windows front, Power windows rear                 |
| 14. Door mirrors autodimming  | 43. Rain sensor   |
| 15. Driver airbag, Head airbags front, Passenger airbag, Side airbag driver, Side airbag driver and passenger | 44. Rear seat-backs foldable in two separate parts          |
| 16. Driver seat height adjustable, Passenger seat height adjustable   | 45. Rear-view mirror autodimming                            |
| 17. ESP (Electronical Stabilizing Program)  | 46. Remote controlled central locking                       |
| 18. Exterior design: other  | 47. Roof railing  |
| 19. Exterior design: other  | 48. Selectable driveline characteristics                    |
| 20. Exterior design: other  | 49. Servotronic   |
| 21. Extra power outlet  | 50. Side indicators   |
| 22. Floor mat   | 51. Start/Stop system                                       |
| 23. Full size spare wheel   | 52. Steering wheel manually adjustabe                       |
| 24. Interior decoration: other  | 53. Storage facilities in general                           |
| 25. Interior lights: other accessories, Other   | 54. Tyre pressure control (RDC)                             |
| 26. Interior: other   | 55. Uni-Lackierung  |
| 27. Keyless go  | 56. Vehicle imobilizer                                      |
| 28. LED rear lights   | 57. {System stabilizacji toru jazdy przyczepy}              |
| 29. Leather steering wheel, Multi functional steering wheel, Steering wheel with gear-switches                |   |

Dealer's equipment (selected items)

1. Bluetooth interface, Bord communication: other, Bord entertainment: other accessories, Cornering Headlights, Keyless go, LED front dim light, Navigation system, Other, Traffic sign recognition, USB in ..... -  
 Automatyczne światła drogowe - Dynamic Light Assist  
 System Keyless Access - dostęp do samochodu i uruchamianie bez użycia kluczyka  
 Lampy LED Top (światła mijania, drogowe i do jazdy dziennej LED z dynam.doświetleniem zakrętów)  
 System rozpoznawania znaków drogowych  
 System nawigacji Discover Media (8,0 cali) CD/MP3/2xSD/WMA/USB/AUX/8 głośników/Bluetooth/JPEG Viewer
2. Door mirrors autodimming, Door mirrors electrically foldable, Exterior lighting: other ..... -  
 Lusterko po stronie pasażera automatycznie obniżane podczas cofania  
 Lusterka boczne składane elektrycznie automatycznie przyciemniane od kierowcy  
 Oświetlenie wnętrza z opóźnionym wyłączeniem i funkcją przyciemniania, dwie lampki do czytania
3. Full size spare wheel, Light Alloy wheels 18", Special tyres, Tyre pressure control (RDC), Wheel bolt locks ..... -
4. Heated seat driver, Heated seat passenger, Windscreen wash-nozzle heated ..... -  
 Fotele przednie - podgrzewane

Dysze spryskiwaczy podgrzewane	
5. Keyless go .....	-
6. Metallic paint .....	-
7. On board monitor .....	-
8. Rear view camera .....	-
9. Tinted rear windows .....	-

**Base value of the vehicle**

Base value of the vehicle by Eurotax (net) .....

**Corrections**First registrationEquipmentTyresOther

State of the vehicle .....	-
Stwierdzone braki, uszkodzenia (szacunkowo) .....	-
Weryfikacja serwisowa .....	-

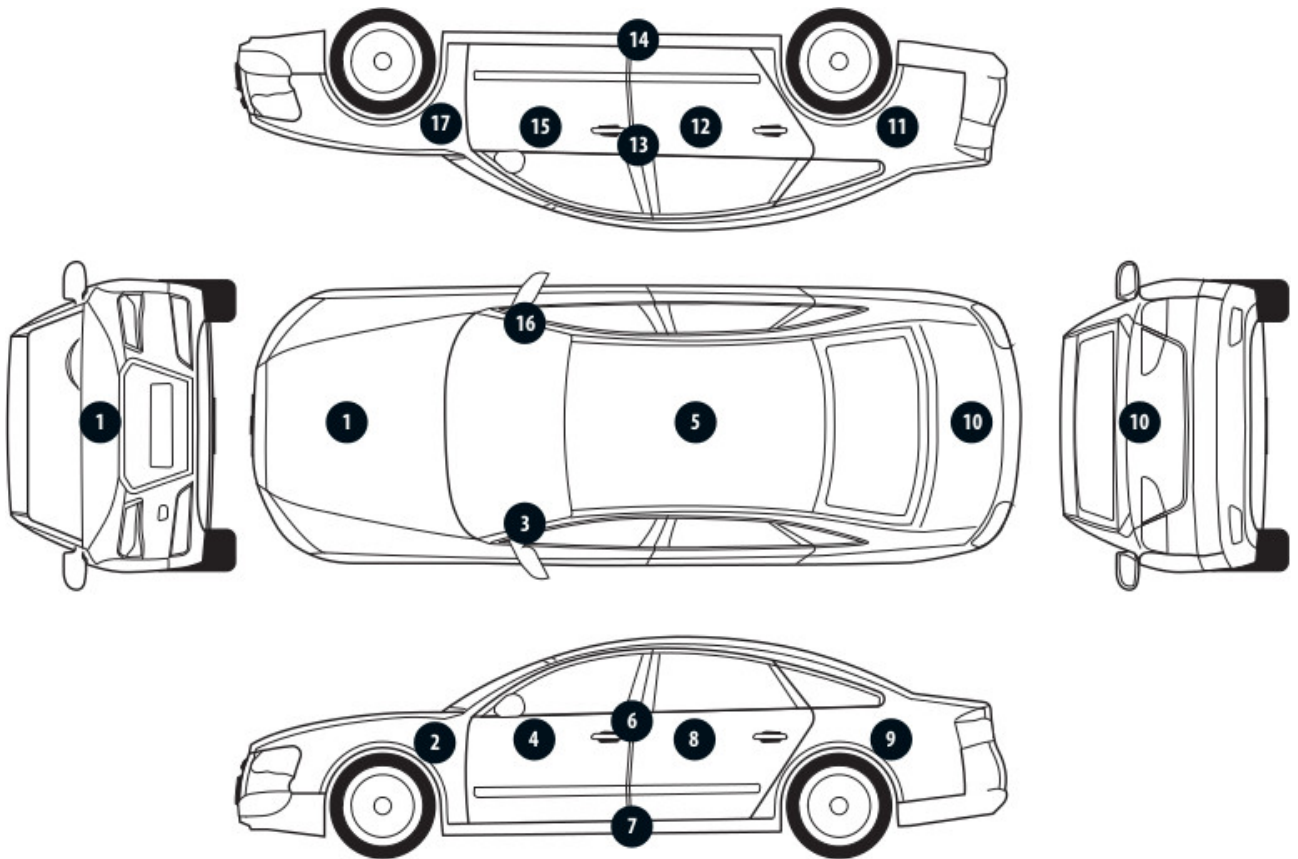
Above figure was estimated on the basis of price quotations of used cars on the Polish market Eurotax (database number 11-2024 POL) with regard to technical and market parameters affecting the value of the vehicle.

Basic print without information about the vehicle's value - duey to use of the document any information relating to the value of the vehicle, the price of equipment, adjustments, etc.. were removed

Date: 05-11-2024

DEKRA's expert:  
Kacper Sosnowski (NEW)  
mgr inż. Andrzej Szymkowiak**Document issued electronically valid without signature.**

Measurement of thickness of the vehicle lacquer coating



No. of controlled item	Controlled item	Measured range of thickness of the lacquer coat [ $\mu\text{m}$ ]
1	Front cover	to 150
2	Front left fender	to 150
3	Left front pillar	to 150
4	Front left door	to 150
5	Roof	to 150
6	Left middle pillar	to 150
7	Right side sill	to 150
8	Left rear door	to 150
9	Rear left fender	to 150
10	Cover/lid	to 150
11	Right rear fender	to 150
12	Right rear door	to 150
13	Right middle pillar	to 150
14	Right side sill	to 150
15	Front right door	to 150
16	Right front pillar	to 150
17	Front right fender	to 150

### Description of the technical condition

A detailed description of the technical condition contains in Description of the technical condition attached to following expertise.

### General comments - regarding valuation

#### **Vehicle documents**

During the inspection the registration proof of the vehicle was presented and its photo was taken and enclosed to the expertise.

During the inspection the service book of the vehicle was not provided.

---

### **Information concerning the origin of the vehicle**

The vehicle purchased domestically from an authorized representative of the brand.

---

### **Anti-theft protection - immobilizer**

- as a result of the inspection of the vehicle found no malfunctions of the immobilizer in the extent possible to determine during the inspection of the vehicle in the non- workshop conditions.

---

### **Anti-theft protection - other:**

not found

---

### **Additional comments on the car:**

Not applicable.

---

### **Test drive**

Test drive of the vehicle was conducted. Test drive in the full extent is not possible. Comment below: pojazd udostępniono w warunkach parkingowych

---

### **Checking of the correctness and / or construction of identification / serial numbers of the object:**

Not tested

---

### **Verification of the accuracy of the object data, including year of production, and other.**

Not conducted - adopted according to the documents presented and indicated sources.

- 
- The read odometer status has not been verified with records in electronic equipment of the vehicle.
  - This expertise is used exclusively to estimate the market value of the item pricing and can not be used for any purpose other than those mentioned above.
  - An expert assumes no responsibility for hidden defects (legal and physical) and the possible consequences arising from the continuing use of the subject of valuation, and for the consequences of using the same valuation.
  - The above pricing is not an expertise of the technical condition of the subject of valuation and as such can not be considered, in particular, can not be treated as a guarantee for the sales subject of the valuation for estimated value.
  - This evaluation may not be published as whole in any document without consent of its executors and without their consent as to the form and contents of such publication.
  - The evaluation has been carried out basing on delivered documentation and organoleptic examination of the assessed object. No diagnostic examination has been carried out, nor any workshop verification of the

assessed object.

- This expertise has been issued basing on inspection of the assessed object in conditions ruling in its availability location.

---

#### Comments to the commission - regarding valuation

##### **Kluczyki**

TAK

2

---

#### Expert comments - regarding valuation

Rysy na samochodzie. Aktywna kontrolka ciśnienia w oponach. Informacja o usterce dynamiczne światła kierowane. Informacja o usterce układu start stop.

#### Restrictive disclaimer - regarding valuation

- W Ocenie/Raporcie uwzględniono niesprawności, uszkodzenia, braki itp., które były możliwe do stwierdzenia organoleptycznego, w warunkach oględzin (z uwzględnieniem: stanu czystości pojazdu, warunków atmosferycznych, oświetlenia itd.) oraz bez weryfikacji serwisowej, bez dostępu do spodu pojazdu, bez specjalistycznego sprzętu diagnostycznego (w tym bez diagnostyki komputerowej), bez jazdy próbnej wykonanej w warunkach drogowych z obciążeniem.
- W ramach Oceny/Raportu nie weryfikowano odczytanego stanu drogomierza z zapisami w urządzeniach elektronicznych pojazdu.
- Rzeczoznawca nie bierze na siebie odpowiedzialności za wady ukryte (prawne i fizyczne) oraz ewentualne skutki wynikające z dalszego użytkowania przedmiotu oceny, a także za skutki wykorzystania samej oceny.
- Podane przedziały grubości powłoki lakierowej, dotyczą punktów pomiarowych. Nie mogą być traktowane jako gwarancja, że grubość powłoki lakierowej w innych punktach nie wykracza poza te przedziały.
- Zawarte w niniejszej Ocenie/Raporcie informacje (w tym dotyczące wyposażenia) służą jedynie ogólnym celom informacyjnym. Ocena/Raport nie może być zatem traktowana jako oferta w rozumieniu przepisów Kodeksu Cywilnego oraz opisu towaru ani zapewnienia w rozumieniu art. 4 Ustawy z dnia 27 lipca 2002 roku o szczególnych warunkach sprzedaży konsumenckiej.
- Niniejsza Ocena/Raport nie jest szczegółową oceną stanu technicznego.

Ocenę/Raport wykonano w kierunku ujawnienia uszkodzeń nieakceptowanych z punktu widzenia właściwego przewodnika zwrotu pojazdu lub innych ustaleń ze Zleceniodawcą. Tym samym Ocena/Raport może nie ujmować typowych zużyć i uszkodzeń eksploatacyjnych.

PHOTOGRAPHIC DOCUMENTATION



**Photo 1.**  
Przekątna przednia lewa



**Photo 2.**  
Przód



PHOTOGRAPHIC DOCUMENTATION



**Photo 3.**

Przekątna przednia prawa



**Photo 4.**

Bok prawy z przodu

PHOTOGRAPHIC DOCUMENTATION



**Photo 5.**  
Bok prawy z tyłu



**Photo 6.**  
Przekątna tylna prawa

PHOTOGRAPHIC DOCUMENTATION



**Photo 7.**  
Tyl



**Photo 8.**  
Przekątna tylna lewa

PHOTOGRAPHIC DOCUMENTATION



**Photo 9.**  
Bok lewy z tyłu



**Photo 10.**  
Bok lewy z przodu

PHOTOGRAPHIC DOCUMENTATION



**Photo 11.**  
Próg lewy (widok od przodu)



**Photo 12.**  
Próg prawy (widok od przodu)

PHOTOGRAPHIC DOCUMENTATION



**Photo 13.**  
Spód pojazdu przód



**Photo 14.**  
Spód pojazdu tył

PHOTOGRAPHIC DOCUMENTATION



**Photo 15.**

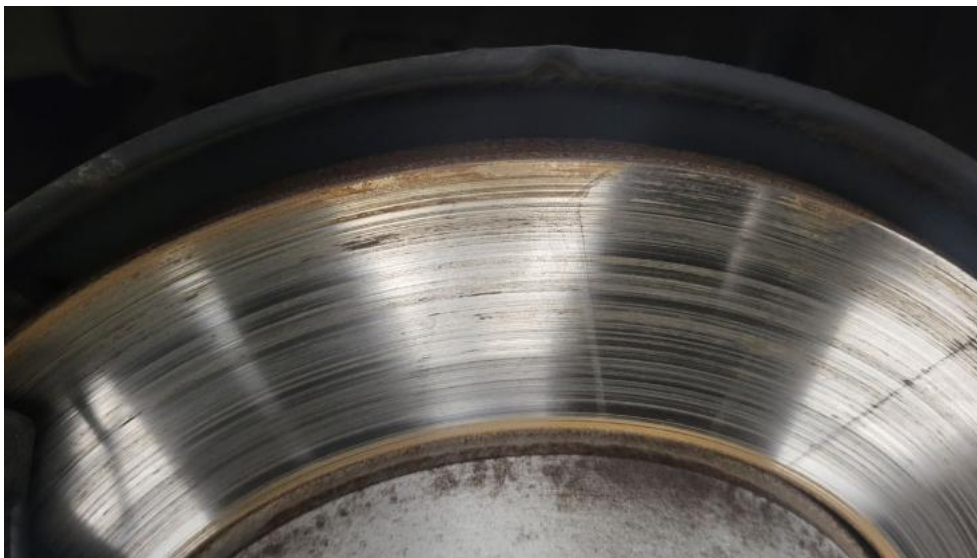
Tarcza hamulcowa przednia prawa



**Photo 16.**

Tarcza hamulcowa tylna prawa

PHOTOGRAPHIC DOCUMENTATION



**Photo 17.**  
Tarcza hamulcowa tylna lewa



**Photo 18.**  
Tarcza hamulcowa przednia lewa



PHOTOGRAPHIC DOCUMENTATION



**Photo 19.**  
Bagażnik



**Photo 20.**  
Koło zapasowe

PHOTOGRAPHIC DOCUMENTATION



**Photo 21.**  
Komora silnika



**Photo 22.**  
Numer identyfikacyjny

PHOTOGRAPHIC DOCUMENTATION



**Photo 23.**  
Tabliczka znamionowa



**Photo 24.**  
Zestaw wskaźników - przebieg

PHOTOGRAPHIC DOCUMENTATION



**Photo 25.**

Widok przez otwarte drzwi przednie lewe



**Photo 26.**

Kierownica z lewej strony

PHOTOGRAPHIC DOCUMENTATION



**Photo 27.**

Widok przez otwarte drzwi tylne lewe



**Photo 28.**

Widok z tylnej kanapy na deskę rozd.

PHOTOGRAPHIC DOCUMENTATION



**Photo 29.**  
Konsola środkowa



**Photo 30.**  
Tunel środkowy

PHOTOGRAPHIC DOCUMENTATION



**Photo 31.**  
Kierownica (na wprost)

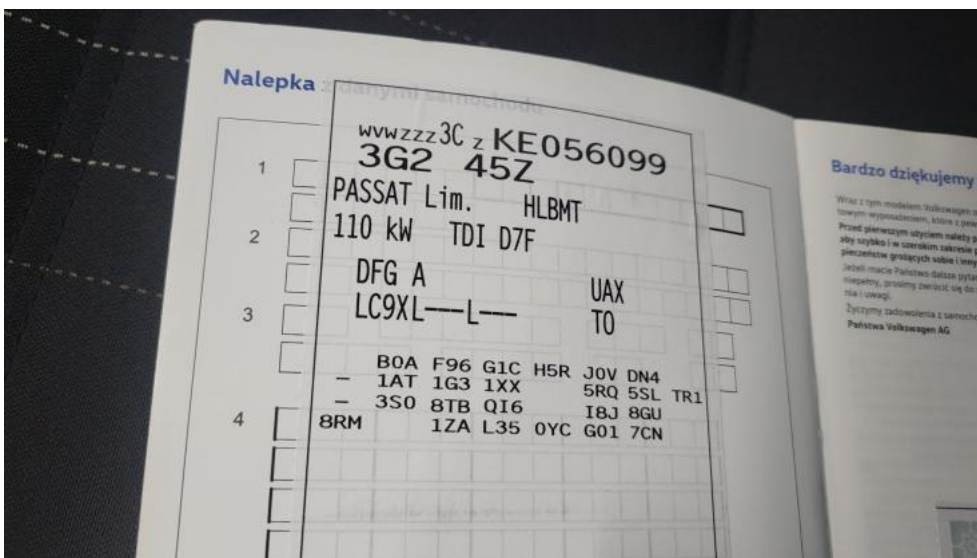


**Photo 32.**  
Dowód rej. Str. 1

PHOTOGRAPHIC DOCUMENTATION



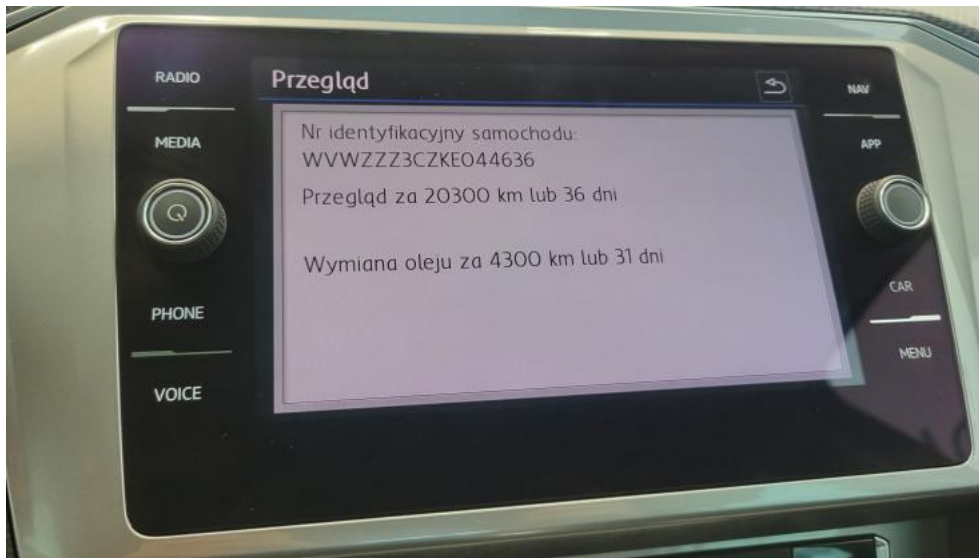
**Photo 33.**  
Dow. Rej. Str.2 i klucze



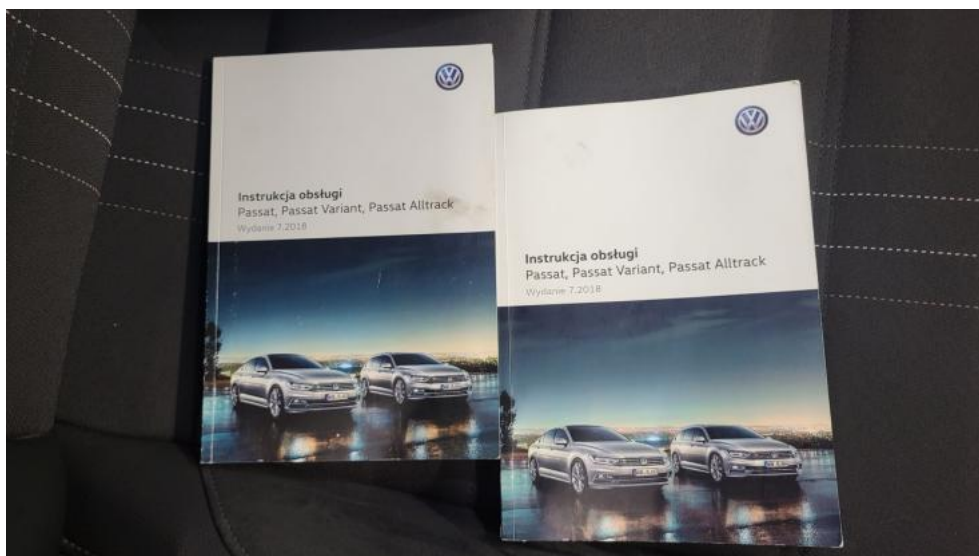
**Photo 34.**  
Książka serwisowa – dane



PHOTOGRAPHIC DOCUMENTATION



**Photo 35.**  
Książka serwisowa – ostatni przegląd



**Photo 36.**  
Instrukcje

PHOTOGRAPHIC DOCUMENTATION



**Photo 37.**  
Zdjęcie do protokołu



**Photo 38.**  
Zdjęcie do protokołu

PHOTOGRAPHIC DOCUMENTATION



**Photo 39.**  
Zdjęcie do protokołu



**Photo 40.**  
Zdjęcie do protokołu

PHOTOGRAPHIC DOCUMENTATION



**Photo 41.**  
Zdjęcie do protokołu



**Photo 42.**  
Zdjęcie do protokołu

PHOTOGRAPHIC DOCUMENTATION



**Photo 43.**  
Zdjęcie do protokołu



**Photo 44.**  
Zdjęcie do protokołu

PHOTOGRAPHIC DOCUMENTATION



**Photo 45.**  
Zdjęcie do protokołu



**Photo 46.**  
Zdjęcie do protokołu

PHOTOGRAPHIC DOCUMENTATION



**Photo 47.**

Atrapa przednia - Pęknięcie/rozerwanie 1



**Photo 48.**

Szyba czołowa - Rysa/odprysk 1

PHOTOGRAPHIC DOCUMENTATION



**Photo 49.**

Szyba czołowa - Rysa/odprysk 2



**Photo 50.**

Łotnik przedni P - Wgniecenie/odkształcenie 1



PHOTOGRAPHIC DOCUMENTATION



**Photo 51.**

Felga aluminiowa przednia P - Rysa/odprysk 1



**Photo 52.**

Felga aluminiowa przednia P - Rysa/odprysk 2

PHOTOGRAPHIC DOCUMENTATION



**Photo 53.**  
Drzwi tylne P - Rysa/odprysk 1



**Photo 54.**  
Listwa drzwi przednich P - Rysa/odprysk 1

PHOTOGRAPHIC DOCUMENTATION



**Photo 55.**

Listwa drzwi przednich P - Rysa/odprysk 2



**Photo 56.**

Listwa drzwi tylnych P - Rysa/odprysk 1

PHOTOGRAPHIC DOCUMENTATION



**Photo 57.**

Listwa drzwi tylnych P - Rysa/odprysk 2



**Photo 58.**

Lusterko zew P - Rysa/odprysk 1

PHOTOGRAPHIC DOCUMENTATION



**Photo 59.**

Próg P - zdjęcie poglądowe 1



**Photo 60.**

Próg P - Rysa/odprysk 1

PHOTOGRAPHIC DOCUMENTATION



**Photo 61.**  
Próg P - Rysa/odprysk 2



**Photo 62.**  
Próg P() - Rysa/odprysk 3

PHOTOGRAPHIC DOCUMENTATION



**Photo 63.**  
Błotnik tylny P / Ściana boczna P - Rysa/odprysk 1

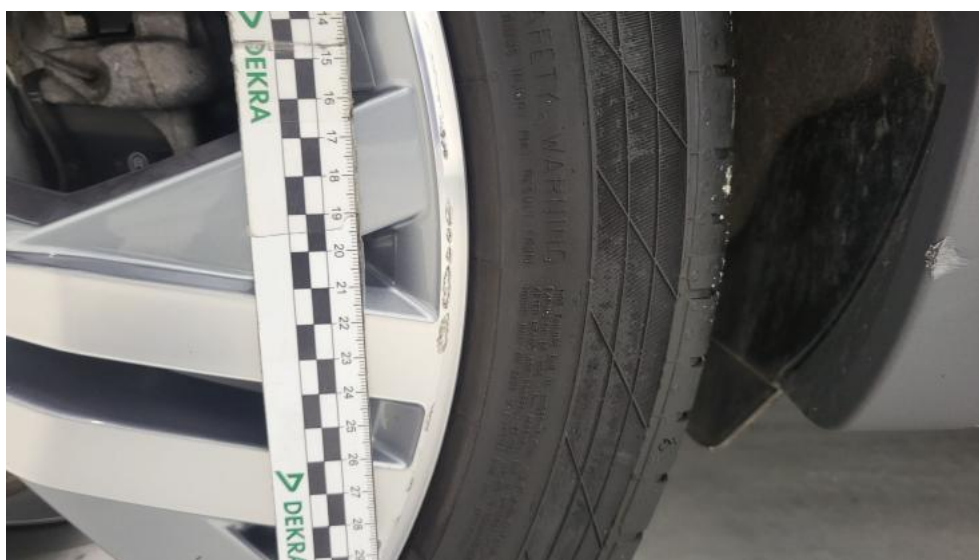


**Photo 64.**  
Błotnik tylny P / Ściana boczna P - Wgniecenie/odkształcenie 1

PHOTOGRAPHIC DOCUMENTATION



**Photo 65.**  
Felga aluminiowa tylna P - Rysa/odprysk 1



**Photo 66.**  
Felga aluminiowa tylna P - Rysa/odprysk 2



PHOTOGRAPHIC DOCUMENTATION



**Photo 67.**

Listwa krawędzi błotnika tyl P - Rysa/odprysk 1



**Photo 68.**

Zderzak tylny - zdjęcie poglądowe 1

PHOTOGRAPHIC DOCUMENTATION



**Photo 69.**  
Zderzak tylny - zdjęcie poglądowe 2



**Photo 70.**  
Zderzak tylny - Rysa/odprysk 1

PHOTOGRAPHIC DOCUMENTATION



**Photo 71.**

Zderzak tylny - Rysa/odprysk 2



**Photo 72.**

Zderzak tylny() - Rysa/odprysk 3

PHOTOGRAPHIC DOCUMENTATION



**Photo 73.**

Dach - zdjęcie poglądowe 1



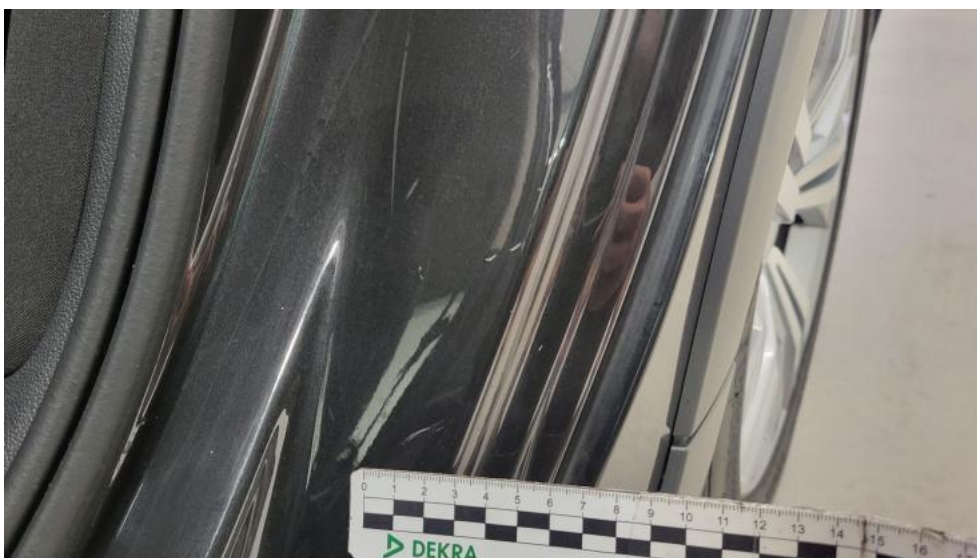
**Photo 74.**

Dach - Wgniecenie/odkształcenie 1

PHOTOGRAPHIC DOCUMENTATION



**Photo 75.**  
Dach - Wgniecenie/odkształcenie 2



**Photo 76.**  
Błotnik tylny L / Ściana boczna L - Rysa/odprysk 1

PHOTOGRAPHIC DOCUMENTATION



**Photo 77.**  
Błotnik tylny L / Ściana boczna L - Rysa/odprysk 2



**Photo 78.**  
Drzwi przed L - Rysa/odprysk 1

PHOTOGRAPHIC DOCUMENTATION



**Photo 79.**  
Drzwi przed L - Wgniecenie/odkształcenie 1



**Photo 80.**  
Drzwi tylne L - Rysa/odprysk 1

PHOTOGRAPHIC DOCUMENTATION



**Photo 81.**

Drzwi tylne L - Rysa/odprysk 2



**Photo 82.**

Drzwi tylne L() - Rysa/odprysk 3



PHOTOGRAPHIC DOCUMENTATION

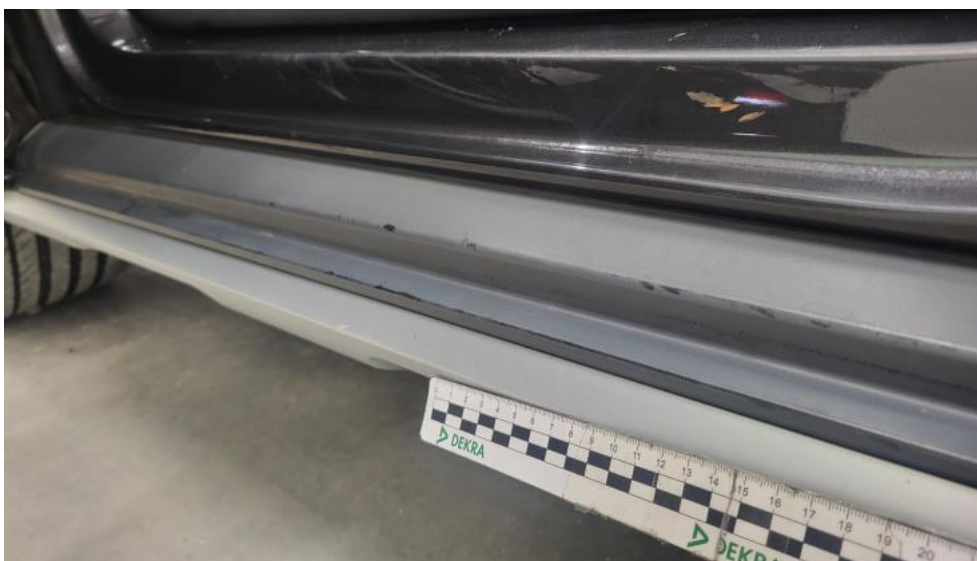


**Photo 83.**  
Drzwi tylne L - Wgniecenie/odkształcenie 1

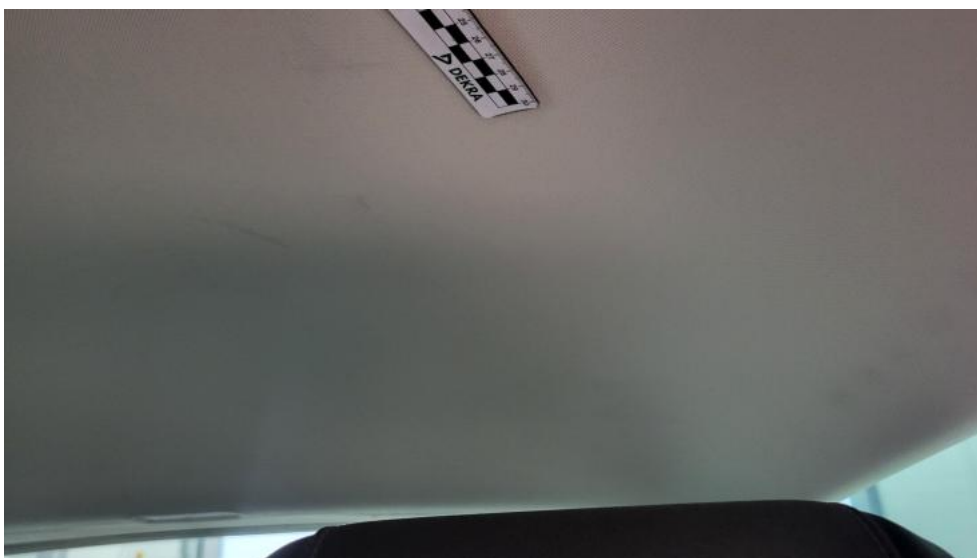


**Photo 84.**  
Próg L - Rysa/odprysk 1

PHOTOGRAPHIC DOCUMENTATION



**Photo 85.**  
Próg L - Rysa/odprysk 2



**Photo 86.**  
Podsufitka - Inne 1

PHOTOGRAPHIC DOCUMENTATION



**Photo 87.**  
Podsufitka - Inne 2



**Photo 88.**  
Podsufitka() - Inne 3