

DEKRA's commission No. : PKOL(W)/LODZ/51543/26/06/03
 commission/ damage No. : PS23/02507
 Date of commission: 03-06-2026

DEKRA Poland - Headquarters
 02-673 Warszawa, ul. Konstruktorska 12A

Client :

PKO Leasing SA
 Świętokrzyska 36
 00-116 Warszawa

Expert:

Kacper Sosnowski (WSP)
 DEKRA Polska - współpraca O/Warszawa
Andrzej Sosnowski
 DEKRA Polska - Centrala

NOTE:

Due to the use of the document it was removed from it any information relating to the value of the vehicle, the price of equipment, adjustments, etc..

Vehicle data

Group of objects (Eurotax)	cars
EC code (Eurotax)	0139159
Manufacturer	AUDI
Model	A4 Avant [8W] 19-24
Type / version	A4 40 TFSI mHEV Advanced S tronic
Body type	KOM
Number of doors / seats	5/5
Curb weight [kg]	1593
Gross vehicle weight [kg]	2115
Wheelbase 1/2	2820
Engine type	spark ignition
Pollution reduction system	GPF
Engine capacity [ccm]	1984
Engine Power [hp/kW]	190/140
Gearbox	automatic
Registration /record No.	KK92590
VIN / serial number	WAUZZZF41LA051949
Date of first registration	21-02-2020
Date of next. tech. test	07-08-2026
Year of manufacture	2020 (year has been verified with the manufacturer's base)
Readout [km]	153 271 (read)
Body color / type of coating	white/UNI

Tyres

axle	Wheel	Manufacturer, type	Size	Measured profile
Front	right	GOODYEAR, EAGLE F1 ASYMETRIC3	245/45 18 96W	4,0 mm
	left	GOODYEAR, EAGLE F1 ASYMETRIC3	245/45 18 96W	4,0 mm
back	right	GOODYEAR, EAGLE F1 ASYMETRIC3	245/45 18 96W	4,0 mm
	left	GOODYEAR, EAGLE F1 ASYMETRIC3	245/45 18 96W	4,0 mm

Standard equipment by Eurotax

- | | |
|--|--|
| 1. Alarm | 21. Head airbags front, Head airbags rear, Side airbags rear |
| 2. Armrest (s) front | 22. Heat reflecting windows |
| 3. Automatic climate control | 23. Interior decoration: other |
| 4. Bluetooth interface | 24. Interior decoration: other |
| 5. Bord entertainment: other accessories, Radio preparation | 25. Interior: other |
| 6. Brake Assist, Pre-Crash System | 26. Keyless go |
| 7. Bumpers: other | 27. Leather steering wheel, Multi functional steering wheel, Steering wheel heated |
| 8. Child seat fixation | 28. Mobile Tire System |
| 9. Colour stripe in windscreen | 29. On board computer, On board monitor |
| 10. Cruise control | 30. Other |
| 11. Daytime running lights | 31. Other |
| 12. Door mirror(s) electrically adjustable in general, Door mirrors heated | 32. Other |
| 13. Driver airbag, Passenger airbag | 33. Other |
| 14. Driver seat height adjustable, Passenger seat height adjustable | 34. Other |
| 15. Electric tailgate | 35. Power steering |
| 16. Exterior design: other | 36. Rear bench foldable in two separate parts |
| 17. Exterior design: other | 37. Roof railing |
| 18. Exterior design: other | 38. Textile upholstery |
| 19. Exterior design: other | 39. Tyre pressure control (RDC) |
| 20. Floor mat | 40. Uni-Lackierung |

Dealer's equipment (selected items)

- | | |
|--|---|
| 1. Armrest (s) front | - |
| 2. Automated High-beam assist | - |
| 3. Digital instruments, Leather steering wheel, Multi functional steering wheel, Navigation system, Other, Soundsystem | - |
| Audi phone box (w konsoli centralnej) - system głośnomówiący | |
| Audi sound system | |
| Kierownica wielofunkcyjna plus 3-ramienna - skórzana | |
| Audi Connect Nawigacja & Infotainment | |
| System nawigacji satelitarnej MMI Navigation plus z MMI touch | |
| Audi Virtual Cockpit Plus - w pełni cyfrowy zestaw wskaźników z dodatkowymi funkcjami | |
| Współpraca z LTE dla Audi phone box | |
| 4. Diminished spare wheel | - |
| 5. Door mirrors autodimming, Door mirrors electrically foldable | - |
| 6. Exterior design: other, LED front dim light, LED rear lights, Light Alloy wheels 18'', Side indicators, Tinted rear windows | - |
| Szyby tylne przyciemnione (szyby privacy) | |
| Listwy ozdobne wokół szyb w kolorze srebrnym | |
| Lampy przednie i tylne w technologii LED(diodowe) z dynamicznymi kierunkowskazami z tyłu | |
| Felgi aluminiowe 18 (10-ramienne) z ogumieniem 245/40 | |
| 7. Headlamp wash | - |
| 8. Heated seat driver, Heated seat passenger | - |
| 9. Hill holder | - |
| 10. Interior: other | - |
| 11. Leather steering wheel, Multi functional steering wheel, Sports steering wheel | - |
| 12. Leather upholstery | - |
| 13. Light Alloy wheels 18'' | - |
| 14. Park Distance Control front, Park Distance Control rear | - |
| 15. Rear-view mirror autodimming | - |
| 16. Trizone automatic climate control | - |

Base value of the vehicle

Base value of the vehicle by Eurotax (net) -

CorrectionsFirst registrationMileageEquipmentTyresOther

Uszkodzenia, stan, weryfikacja serwisowa -

Above figure was estimated on the basis of price quotations of used cars on the Polish market Eurotax (database number 06-2026 POL) with regard to technical and market parameters affecting the value of the vehicle.

Basic print without information about the vehicle's value - duey to use of the document any information relating to the value of the vehicle, the price of equipment, adjustments, etc.. were removed

Date: 15-06-2026

DEKRA's expert:
Kacper Sosnowski (WSP)
Andrzej Sosnowski**Document issued electronically valid without signature.**

Measurement of thickness of the vehicle lacquer coating



No. of controlled item	Controlled item	Measured range of thickness of the lacquer coat [μm]
1	Front cover	to 150
2	Front left fender	to 150
3	Left front pillar	to 150
4	Front left door	to 150
5	Roof	to 150
6	Left middle pillar	to 150
7	Right side sill	to 150
8	Left rear door	to 150
9	Rear left fender	to 150
10	Cover/lid	to 150
11	Right rear fender	to 150
12	Right rear door	to 150
13	Right middle pillar	to 150
14	Right side sill	to 150
15	Front right door	to 150
16	Right front pillar	to 150
17	Front right fender	to 150

Description of the technical condition

A detailed description of the technical condition contains in Description of the technical condition attached to following expertise.

General comments - regarding valuation

Vehicle documents

During the inspection the registration proof of the vehicle was presented and its photo was taken and enclosed to the expertise.

During the inspection the service book was presented and its number is given below:
elektroniczna

Information concerning the origin of the vehicle

Lack of reliable data.

Anti-theft protection - immobilizer

- as a result of the inspection of the vehicle found no malfunctions of the immobilizer in the extent possible to determine during the inspection of the vehicle in the non- workshop conditions.

Anti-theft protection - other:

not found

Additional comments on the car:

Not applicable.

Test drive

Test drive of the vehicle was conducted. Test drive in the full extent is not possible. Comment below:
ograniczenia placowe

Checking of the correctness and / or construction of identification / serial numbers of the object:

Not tested

Verification of the accuracy of the object data, including year of production, and other.

Not conducted - adopted according to the documents presented and indicated sources.

-
- The read odometer status has not been verified with records in electronic equipment of the vehicle.
 - This expertise is used exclusively to estimate the market value of the item pricing and can not be used for any purpose other than those mentioned above.
 - An expert assumes no responsibility for hidden defects (legal and physical) and the possible consequences arising from the continuing use of the subject of valuation, and for the consequences of using the same valuation.
 - The above pricing is not an expertise of the technical condition of the subject of valuation and as such can not be considered, in particular, can not be treated as a guarantee for the sales subject of the valuation for estimated value.
 - This evaluation may not be published as whole in any document without consent of its executors and without their consent as to the form and contents of such publication.
 - The evaluation has been carried out basing on delivered documentation and organoleptic examination of

the assessed object. No diagnostic examination has been carried out, nor any workshop verification of the assessed object.

- This expertise has been issued basing on inspection of the assessed object in conditions ruling in its availability location.

Comments to the commission - regarding valuation

Kluczyki

TAK

2

Expert comments - regarding valuation

Rysy na samochodzie. Przegląd przekroczony od 14700km. Informacja ostrzeżenie przed zmianą pasa i wysiadaniem, usterka do weryfikacji serwisowej. Aktywna kontrolka ciśnienia w kołach. Odpryski na szybie czołowej. Brak zaślepek w tylnej kanapie.

Rzeczoznawca dokonał oględzin pojazdu w warunkach parkingowych, co mogło ograniczyć pełną ocenę jego stanu technicznego. Dodatkowo, jeżeli jazda próbna została przeprowadzona (informacje w treści raportu), to wykonano ją w warunkach parkingowych, z niewielką prędkością, co może nie odzwierciedlać pełnych warunków eksploatacyjnych. Istnieje możliwość, że w innych okolicznościach ujawnią się dodatkowe uszkodzenia lub usterki, których nie można było wykryć podczas obecnych oględzin. Zalecamy zatem skorzystanie z możliwości oględzin pojazdu we własnym zakresie lub w Autoryzowanej Stacji Obsługi danej marki, co pozwoli na pełniejszą weryfikację stanu technicznego pojazdu przed udziałem w aukcji.”

Restrictive disclaimer - regarding valuation

Nie weryfikowano szczegółowo stanu układu napędowego, zawieszenia, kierowniczego, hamulcowego oraz wydechowego. Ocena została wykonana bez użycia podnośnika i specjalistycznego sprzętu diagnostycznego, nie dokonywano demontażu osłon i innych elementów. Ocena określa ogólny stan pojazdu na dzień oględzin w miejscu jego udostępnienia, nie może być zatem traktowana jako kompleksowa ocena stanu technicznego. Specyfikacja wg. programu operacyjnego w zakresie wyposażenia standardowego i dodatkowego nie gwarantuje zgodności ze stanem faktycznym w zakresie możliwym do ustalenia przez rzeczoznawcę podczas oględzin pojazdu.

Pomiar grubości powłoki lakierowej wykonano w miejscach możliwych do ich wykonania pomiary nie gwarantują oryginalności poszczególnych elementów poddanych ocenie.

- W Ocenie/Raporcie uwzględniono niesprawności, uszkodzenia, braki itp., które były możliwe do stwierdzenia organoleptycznego, w warunkach oględzin (z uwzględnieniem: stanu czystości pojazdu, warunków atmosferycznych, oświetlenia itd.) oraz bez weryfikacji serwisowej, bez dostępu do spodu pojazdu, bez specjalistycznego sprzętu diagnostycznego (w tym bez diagnostyki komputerowej), bez jazdy próbnej wykonanej w warunkach drogowych z obciążeniem.
- W ramach Oceny/Raportu nie weryfikowano odczytanego stanu drogomierza z zapisami w urządzeniach elektronicznych pojazdu.
- Rzeczoznawca nie bierze na siebie odpowiedzialności za wady ukryte (prawne i fizyczne) oraz ewentualne skutki wynikające z dalszego użytkowania przedmiotu oceny, a także za skutki wykorzystania samej oceny.

- Podane przedziały grubości powłoki lakierowej, dotyczą punktów pomiarowych. Nie mogą być traktowane jako gwarancja, że grubość powłoki lakierowej w innych punktach nie wykracza poza te przedziały.
- Zawarte w niniejszej Ocenie/Raporcie informacje (w tym dotyczące wyposażenia) służą jedynie ogólnym celom informacyjnym. Ocena/Raport nie może być zatem traktowana jako oferta w rozumieniu przepisów Kodeksu Cywilnego oraz opisu towaru ani zapewnienia w rozumieniu art. 4 Ustawy z dnia 27 lipca 2002 roku o szczególnych warunkach sprzedaży konsumenckiej.
- Niniejsza Ocena/Raport nie jest szczegółową oceną stanu technicznego.

Ocenę/Raport wykonano w kierunku ujawnienia uszkodzeń nieakceptowanych z punktu widzenia właściwego przewodnika zwrotu pojazdu lub innych ustaleń ze Zleceniodawcą. Tym samym Ocena/Raport może nie ujmować typowych zużyć i uszkodzeń eksploatacyjnych.

PHOTOGRAPHIC DOCUMENTATION



Photo 1.
Przekątna przednia lewa



Photo 2.
Przód

PHOTOGRAPHIC DOCUMENTATION



Photo 3.
Przekątna przednia prawa



Photo 4.
Bok prawy z przodu

PHOTOGRAPHIC DOCUMENTATION



Photo 5.
Bok prawy z tyłu



Photo 6.
Przekątna tylna prawa

PHOTOGRAPHIC DOCUMENTATION



Photo 7.
Tył



Photo 8.
Przekątna tylna lewa

PHOTOGRAPHIC DOCUMENTATION



Photo 9.
Bok lewy z tyłu



Photo 10.
Bok lewy z przodu

PHOTOGRAPHIC DOCUMENTATION



Photo 11.
Próg lewy (widok od przodu)



Photo 12.
Próg prawy (widok od przodu)

PHOTOGRAPHIC DOCUMENTATION



Photo 13.
Spód pojazdu przód



Photo 14.
Spód pojazdu tył

PHOTOGRAPHIC DOCUMENTATION



Photo 15.
Tarcza hamulcowa przednia prawa



Photo 16.
Tarcza hamulcowa tylna prawa

PHOTOGRAPHIC DOCUMENTATION



Photo 17.
Tarcza hamulcowa tylna lewa



Photo 18.
Tarcza hamulcowa przednia lewa

PHOTOGRAPHIC DOCUMENTATION



Photo 19.
Bagażnik



Photo 20.
Koło zapasowe

PHOTOGRAPHIC DOCUMENTATION



Photo 21.
Komora silnika



Photo 22.
Numer identyfikacyjny

PHOTOGRAPHIC DOCUMENTATION

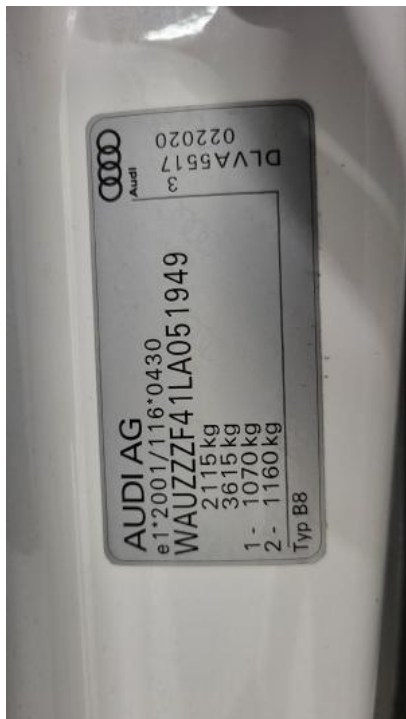


Photo 23.
Tabliczka znamionowa



Photo 24.
Zestaw wskaźników - przebieg

PHOTOGRAPHIC DOCUMENTATION



Photo 25.
Zestaw wskaźników - serwis



Photo 26.
Widok przez otwarte drzwi przednie lewe

PHOTOGRAPHIC DOCUMENTATION



Photo 27.
Kierownica z lewej strony



Photo 28.
Widok przez otwarte drzwi tylne lewe

PHOTOGRAPHIC DOCUMENTATION



Photo 29.

Widok z tylnej kanapy na deskę rozd.



Photo 30.

Konsola środkowa

PHOTOGRAPHIC DOCUMENTATION



Photo 31.
Tunel środkowy



Photo 32.
Kierownica (na wprost)

PHOTOGRAPHIC DOCUMENTATION



Photo 35.
Książka serwisowa – ostatni przegląd



Photo 36.
Dowód rej. str. 2

PHOTOGRAPHIC DOCUMENTATION



Photo 37.
Kluczyki



Photo 38.
Zdjęcie do protokołu

PHOTOGRAPHIC DOCUMENTATION



Photo 39.
Zdjęcie do protokołu



Photo 40.
Zdjęcie do protokołu

PHOTOGRAPHIC DOCUMENTATION



Photo 41.
Pokrywa komory silnika - zdjęcie poglądowe 1



Photo 42.
Pokrywa komory silnika - Wgniecenie/odkształcenie 1

PHOTOGRAPHIC DOCUMENTATION

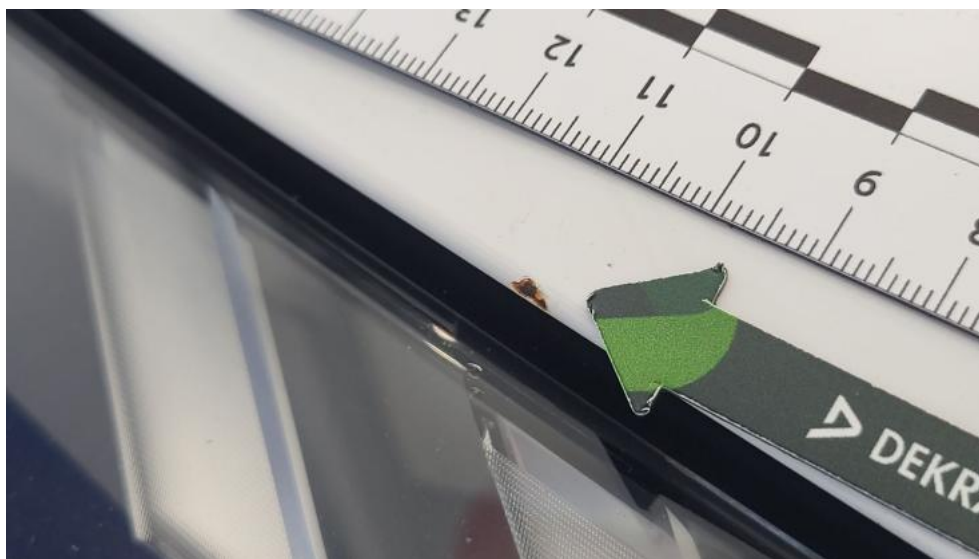


Photo 43.
Pokrywa komory silnika - Inne 1



Photo 44.
Zderzak - Rysa/odprysk 1

PHOTOGRAPHIC DOCUMENTATION



Photo 45.

Zderzak - Rysa/odprysk 2



Photo 46.

Zderzak() - Rysa/odprysk 3

PHOTOGRAPHIC DOCUMENTATION



Photo 47.

Zderzak - Wgniecenie/odkształcenie 1



Photo 48.

Felga aluminiowa przednia P - Rysa/odprysk 1

PHOTOGRAPHIC DOCUMENTATION



Photo 49.

Drzwi przednie P - Rysa/odprysk 1



Photo 50.

Drzwi przednie P - Wgniecenie/odkształcenie 1

PHOTOGRAPHIC DOCUMENTATION



Photo 51.

Drzwi przednie P - Wgniecenie/odkształcenie 2



Photo 52.

Drzwi tylne P - Wgniecenie/odkształcenie 1

PHOTOGRAPHIC DOCUMENTATION



Photo 53.
Klamka drzwi prz P - Rysa/odprysk 1



Photo 54.
Próg P - Rysa/odprysk 1

PHOTOGRAPHIC DOCUMENTATION



Photo 55.

Błotnik tylny P / Ściana boczna P - Wgniecenie/odkształcenie 1



Photo 56.

Błotnik tylny P / Ściana boczna P - Wgniecenie/odkształcenie 2

PHOTOGRAPHIC DOCUMENTATION



Photo 57.

Listwa śr zderzaka tylnego - Rysa/odprysk 1



Photo 58.

Zderzak tylny - Wgniecenie/odkształcenie 1

PHOTOGRAPHIC DOCUMENTATION



Photo 59.
Zderzak tylny - Pęknięcie/rozerwanie 1



Photo 60.
Dach - zdjęcie poglądowe 1

PHOTOGRAPHIC DOCUMENTATION

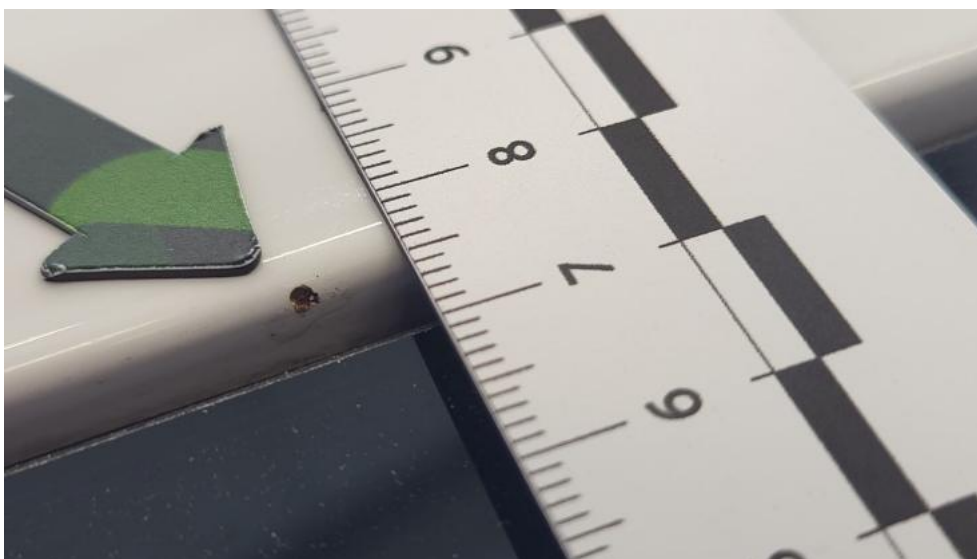


Photo 61.
Dach - Inne 1



Photo 62.
Błotnik tylny L / Ściana boczna L - Wgniecenie/odkształcenie 1

PHOTOGRAPHIC DOCUMENTATION



Photo 63.
Błotnik tylny L / Ściana boczna L - Wgniecenie/odkształcenie 2



Photo 64.
Felga aluminiowa tylna L - Rysa/odprysk 1

PHOTOGRAPHIC DOCUMENTATION



Photo 65.
Lampa przeciwmgielna tylna L - zdjęcie poglądowe 1

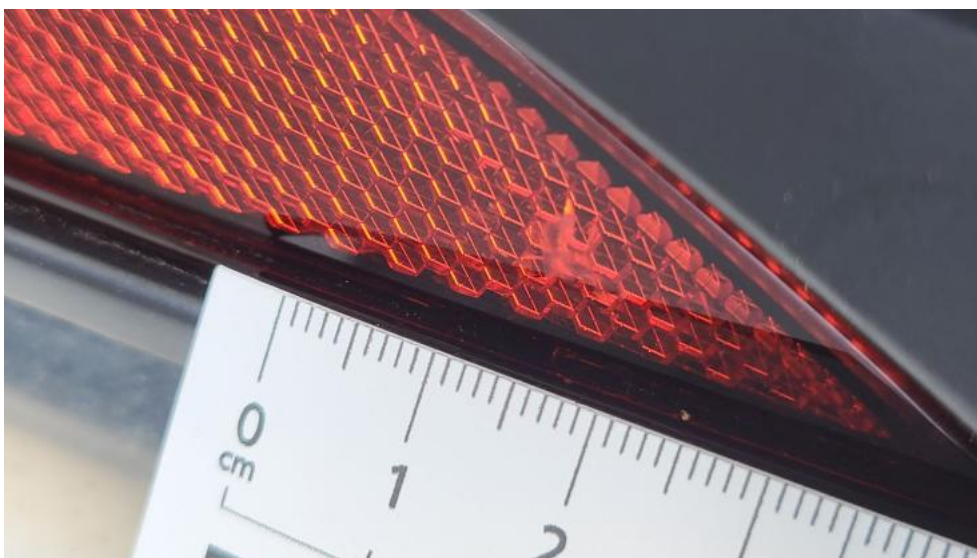


Photo 66.
Lampa przeciwmgielna tylna L - Pęknięcie/rozerwanie 1

PHOTOGRAPHIC DOCUMENTATION



Photo 67.

Drzwi przed L - Rysa/odprysk 1



Photo 68.

Drzwi przed L - Wgniecenie/odkształcenie 1

PHOTOGRAPHIC DOCUMENTATION



Photo 69.

Drzwi tylne L - Rysa/odprysk 1

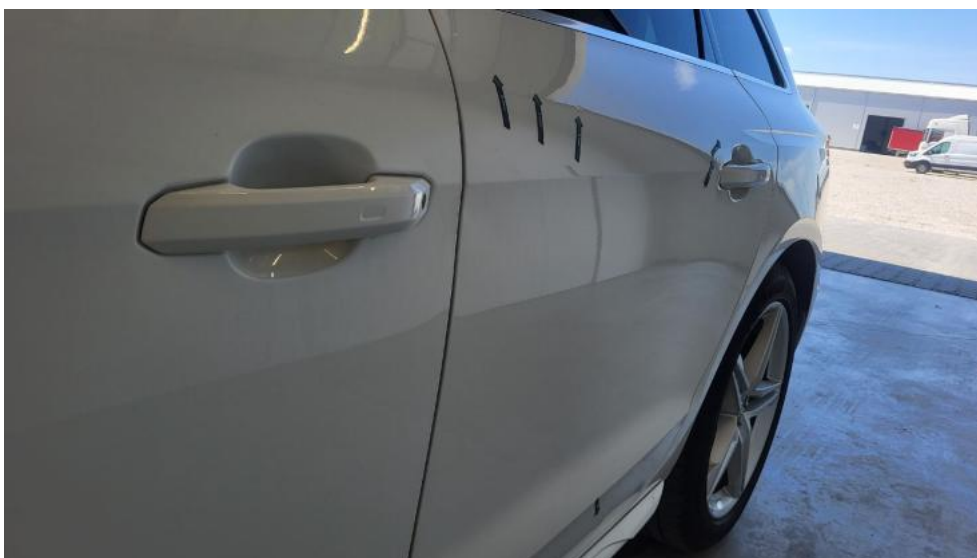


Photo 70.

Drzwi tylne L - Wgniecenie/odkształcenie 1

PHOTOGRAPHIC DOCUMENTATION



Photo 71.
Próg L - Wgniecenie/odkształcenie 1



Photo 72.
Słupek środkowy L - Rysa/odprysk 1

PHOTOGRAPHIC DOCUMENTATION



Photo 73.

Błotnik przedni L - Rysa/odprysk 1



Photo 74.

Błotnik przedni L - Wgniecenie/odkształcenie 1

PHOTOGRAPHIC DOCUMENTATION



Photo 75.
Felga Aluminiowa przednia L - Rysa/odprysk 1



Photo 76.
Konsola tunelu śr. - Pęknięcie/rozerwanie 1

PHOTOGRAPHIC DOCUMENTATION



Photo 77.

Fotel prz. lew. - Rysa/odprysk 1



Photo 78.

Uchwyt drzwi prze L - Rysa/odprysk 1

PHOTOGRAPHIC DOCUMENTATION



Photo 79.

Wykładzina pokrywy tylnej - Rysa/odprysk 1