

Nr zlecenia DEKRA: PKOL(W)/LODZ/54289/26/06/12
Nr zlecenia/szkody: 24/025572
Data zlecenia: 12-06-2026

DEKRA Polska - Centrala
02-673 Warszawa, ul. Konstruktorska 12A

Zleceniodawca:

PKO Leasing SA
Świętokrzyska 36
00-116 Warszawa

Rzeczoznawcy:

Kacper Sosnowski (WSP)
DEKRA Polska - współpraca O/Warszawa
Andrzej Sosnowski
DEKRA Polska - Centrala

UWAGA:

Ze względu na przeznaczenie dokumentu usunięto w nim wszelkie informacje dotyczące wartości pojazdu, cen wyposażenia, korekt, etc.

Dane pojazdu

Grupa obiektów (Eurotax)	samochody terenowe
Kod EC (Eurotax)	0136843
Producent	VOLVO
Model	XC60 17-21
Typ/wersja	XC60 B4 D AWD Momentum Pro aut
Rodzaj nadwozia	KOM
Liczba drzwi/liczba miejsc	5/5
Masa własna [kg]	1934
Dopuszczalna masa całkowita [kg]	2520
Rozstaw osi 1/2	2865
Rodzaj silnika	z zapłonem samoczynnym
Układ oczyszczana spalin	-
Pojemność silnika [ccm]	1969
Moc silnika [KM/kW]	197/145
Skrzynia biegów	automatyczna
Nr rejestracyjny	LU703SN
VIN	YV1UZZK5VCL1587008
Data 1. rejestracji	09-09-2020
Data nast. bad. techn.	17-03-2027
Rok produkcji	2020 (rok produkcji został zweryfikowany z zewnętrzną bazą danych)
Stan licznika [km]	133 140 (odczytany)
Kolor nadwozia/rodzaj powłoki	czarny/2-warstwowy metalizowany

Ogumienie

Oś	Koło	Producent, typ	Rozmiar	Profil zmierzony
przednia	prawe	VREDESTEIN, ULTRAC +	235/60 18 107W	5,0 mm
	lewe	VREDESTEIN, ULTRAC +	235/60 18 107W	5,0 mm
tylna	prawe	VREDESTEIN, ULTRAC +	235/60 18 107W	5,0 mm
	lewe	VREDESTEIN, ULTRAC +	235/60 18 107W	5,0 mm

Wyposażenie standardowe wg Eurotax

1. ABS
2. AQS - System poprawy jakości powietrza w kabinie
3. Airbag chroniący kolana kierowcy
4. Airbag, poduszki powietrzne czołowe i boczne dla kierowcy i pasażera, kurtyny powietrzne
5. Alarm Volvo Guard z czujnikiem przechyłu oraz ruchu
6. Android Auto i Apple Carplay
7. Blokada schowka, centralna
8. CTC - kontrola trakcji w zakręcie
9. Clean Zone - pakiet czystego wnętrza z systemem wstępnej wentylacji auta w momencie otwarcia pojazdu
10. Czujnik deszczu
11. Czujniki odległości przy parkowaniu - tył
12. Distance Alert - układ ostrzegania o zbyt małej odległości od poprzedzającego pojazdu
13. Drive Mode - Regulacja trybów jazdy
14. Driver Alert Control - układ ostrzegający o dekoncentracji kierowcy
15. Dywaniki tekstylne
16. Dźwignia zmiany biegów wykończona skórą
17. EBA - system wspomagania nagłego hamowania
18. EBL (Emergency Brake Lights) - ostrzeganie innych użytkowników drogi o nagłym hamowaniu
19. ESC - układ elektronicznej kontroli stabilności i trakcji
20. Elektrycznie sterowana pokrywa bagażnika (otwieranie/zamykanie)
21. Felgi aluminiowe 18, 5-ramienne Silver z ogumieniem 235/60
22. Fotele pochłaniające energię zderzenia
23. Fotele przednie z elektryczną regulacją lędźwiową
24. Funkcja Auto Hold
25. Gniazdo 12V w przestrzeni bagażowej
26. Gniazdo USB (x2)
27. Hamulec postojowy, elektryczny
28. Immobilizer
29. Kanapa tylna dzielona w proporcjach 40/60
30. Keyless entry - bezkluczykowe uruchamianie pojazdu oraz otwieranie drzwi bagażnika
31. Kierownica skórzana z elementami wykończeniowymi z aluminium
32. Kierownica ze sterowaniem audio
33. Klimatyzacja automatyczna, 2-strefowa
34. Komputer pokładowy
35. Końcówki wydechu - zintegrowane, podwójne
36. Lakier uni
41. Lusterko wsteczne oraz lusterka boczne przyciemniające się automatycznie
42. Nawigacja Sensus
43. Obramowania szyb bocznych metalowe, jasne
44. Oświetlenie wnętrza poziom II
45. Podłokietnik tylny z uchwytem na kubki i schowkiem
46. Podłokietnik z przodu
47. Przednie pasy bezpieczeństwa z elektrycznymi napinaczami łagodzącymi skutki kolizji
48. RSC - układ stabilizacji przechyłu
49. Reflektory przednie LED
50. Regulacja pasów bezpieczeństwa w pierwszym i drugim rzędzie siedzeń
51. Relingi dachowe - srebrne
52. Road Sign Information - układ informowania o znakach drogowych
53. Roleta bagażnika półautomatyczna
54. SIPS - ochrona w przypadku zderzenia bocznego
55. Sensus Connect Infotainment System wraz z zestawem głośnomówiącym Bluetooth
56. Siatka bagażowa na tunelu środkowym
57. System audio High Performance Sound (wyświetlacz 9", 8 głośników)
58. System mocowania fotelika dziecięcego ISOFIX na tylnej kanapie
59. System monitorowania ciśnienia w oponach (TPMS)
60. System stabilizacji pojazdu w czasie holowania przyczepy (TSA)
61. System unikania lub łagodzenia skutków zderzeń na skrzyżowaniach
62. System unikania lub łagodzenia skutków zderzeń z dużymi zwierzętami
63. System unikania lub łagodzenia skutków zderzeń z pieszymi i rowerzystami
64. Tapicerka materiałowa
65. Tempomat
66. Tuner radia cyfrowego DAB
67. Udostępnianie połączenia internetowego poprzez Wi-Fi lub Bluetooth
68. Układ wspomagania hamowania City Safety
69. Usługa Volvo On Call
70. WHIPS - ochrona przed urazami kręgosłupa
71. Wskaźnik temperatury zewnętrznej
72. Wykończenie wnętrza w aluminium Iron Ore
73. Wyłącznik poduszki powietrznej pasażera
74. Wyświetlacz cyfrowy zegarów kierowcy, 12,3-cala
75. Zabezpieczenie w przypadku zjechania z drogi
76. Zagłówki tylne składane elektrycznie

- | | |
|---|---------------------------------------|
| 37. Lane Departure Warning - system ostrzegania o niekontrolowanej zmianie pasa ruchu | 77. Zamek centralny zdalnie sterowany |
| 38. Lane Keeping Aid (LKA) - układ utrzymania pasa ruchu | 78. Zwalnianie pedału hamulca |
| 39. Lusterka boczne regulowane elektrycznie i ogrzewane | 79. Światła przeciwmgielne LED |
| 40. Lusterka zewnętrzne składane elektrycznie | |

Wyposażenie dealerskie (wybrane elementy)

- | | |
|---|---|
| 1. Fotel kierowcy regulowany elektrycznie z pamięcią ustawień | - |
| 2. Kamera parkowania 360 stopni | - |
| 3. Koło zapasowe - dojazdowe | - |
| 4. Lakier metalik | - |
| 5. Szyba przednia podgrzewana | - |

Wartość bazowa pojazdu

Wartość bazowa pojazdu wg Eurotax (netto)

Korekty

Pierwsza rejestracja

Przebieg

Wyposażenie

Ogumienie

Inne

Aktualna sytuacja rynkowa

Uszkodzenia, stan

Powyższą wartość określono w oparciu o notowania cen samochodów używanych na rynku polskim Eurotax (baza danych nr 06-2026 POL) z uwzględnieniem parametrów technicznych i rynkowych mających wpływ na wartość pojazdu.

Dla pojazdów zarejestrowanych w Polsce powyższa wartość została określona na dzień sporządzenia wyceny.

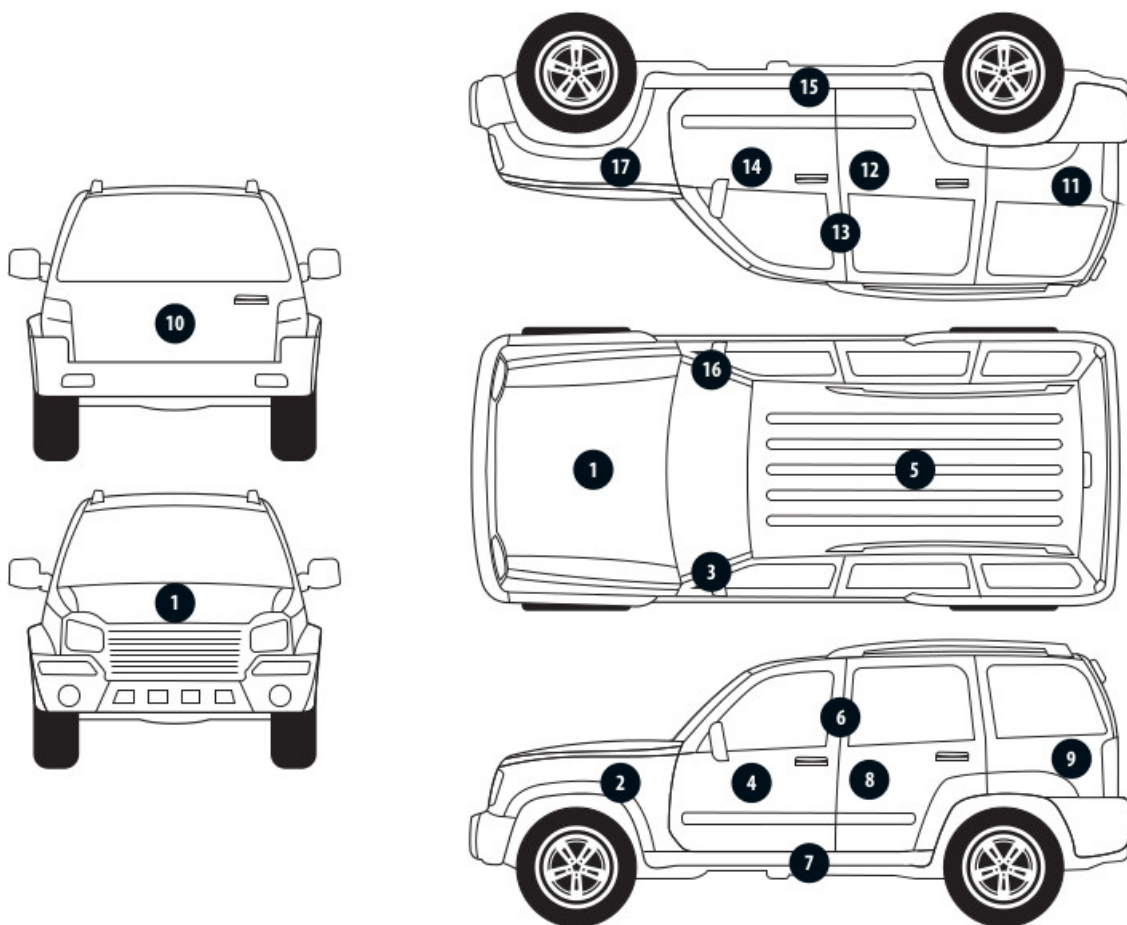
Jeżeli pojazd nie jest zarejestrowany w kraju - podana wartość jest wartością hipotetyczną przy założeniu uiszczenia wszelkich opłat i podatków należnych przy wprowadzeniu pojazdu na polski obszar celny.

Wydruk podstawowy bez informacji o wartości pojazdu - ze względu na przeznaczenie dokumentu usunięto w nim wszelkie informacje dotyczące wartości pojazdu, cen wyposażenia, korekt, etc.

Data: 18-06-2026

Rzecznawca DEKRA:
Kacper Sosnowski (WSP)
Andrzej Sosnowski**Dokument wystawiony elektronicznie ważny bez podpisu.**

Pomiar grubości powłoki lakierowej poj.



Nr punktu kontroli	Kontrolowany element	Zmierzony przedział grubości powłoki lakierowej [μm]
1	Pokrywa przednia	do 150
2	Błotnik przedni lewy	do 150
3	Słupek przedni lewy	do 150
4	Drzwi przednie lewe	do 150
5	Dach	do 150
6	Słupek środkowy lewy	do 150
7	Próg lewy	do 150
8	Drzwi tylne lewe	do 150
9	Ściana boczna lewa	do 150
11	Ściana boczna prawa	do 150
12	Drzwi tylne prawe	do 150
13	Słupek środkowy prawy	do 150
14	Drzwi przednie prawe	do 150
15	Próg prawy	do 150
16	Słupek przedni prawy	do 150
17	Błotnik przedni prawy	do 150

Opis stanu technicznego

Szczegółowy opis stanu technicznego zawarto w Opisie stanu technicznego załączonym do niniejszej ekspertyzy.

Uwagi ogólne - dot. wyceny

Dokumenty pojazdu

Podczas oględzin przedstawiono dowód rej. poj. oraz wykonano jego fot. cyfrowe, które załączono do ekspertyzy.

Podczas oględzin przedstawiono do wglądu książkę serwisową, a jej nr podano poniżej:
elektroniczna

Informacja dotycząca pochodzenia pojazdu

Brak wiarygodnych danych.

Dodatkowe uwagi dotyczące sam. osobowego:

Nie dotyczy.

Jazda próbna

Przeprowadzono próbę ruchową pojazdu.

Jazda próbna w pełnym zakresie niemożliwa. Poniżej podano komentarz:
ograniczenia placowe

Badanie poprawności i/lub budowy numerów identyfikacyjnych/seryjnych obiektu:

Nie badano.

Weryfikacja prawdziwości danych obiektu, w tym roku produkcji i innych.

Nie przeprowadzono - przyjęto wg okazanych dokumentów i wskazanych źródeł.

Zabezpieczenia przeciwkradzieżowe

fabryczne

-
- Nie weryfikowano odczytanego stanu drogomierza z zapisami w urządzeniach elektronicznych pojazdu.
 - Niniejsza ekspertyza służy wyłącznie do oszacowania wartości rynkowej przedmiotu wyceny i nie może być wykorzystywana do żadnego innego celu, niż wymieniony powyżej. Wycena nie może stanowić podstawy do oceny cech i stanu wycenianego obiektu przy jego zakupie.
 - Rzeczoznawca nie bierze na siebie odpowiedzialności za wady ukryte (prawne i fizyczne) oraz ewentualne skutki wynikające z dalszego użytkowania przedmiotu wyceny, a także za skutki wykorzystania samej wyceny.
 - Powyższa wycena nie jest szczegółową ekspertyzą stanu technicznego przedmiotu wyceny i za taką nie może być uznawana, w szczególności nie może być traktowana jako gwarancja sprzedaży przedmiotu wyceny za oszacowaną wartość.
 - Niniejsza wycena nie może być publikowana w całości w jakimkolwiek dokumencie bez zgody wykonawców i bez uzgodnienia z nimi formy i treści takiej publikacji.
 - Wycenę przeprowadzono w oparciu o dostarczoną dokumentację oraz badanie organoleptyczne wycenianego obiektu. Nie prowadzono badań diagnostycznych oraz weryfikacji warsztatowej przedmiotu wyceny.

- Niniejsza wycena została sporządzona na podstawie oględzin wycenianego przedmiotu w warunkach występujących w miejscu jego udostępnienia.

Uwagi do zlecenia - dot. wyceny

Kluczyki

TAK

2

Uwagi Rzecznawcy - dot. wyceny

Rysy na samochodzie. Brak zaślepek w tylnej kanapie. Odpryski na szybie czołowej. Niesprawne przyciski funkcyjne w jednym z kluczyków grot prawidłowy

Rzecznawca dokonał oględzin pojazdu w warunkach parkingowych, co mogło ograniczyć pełną ocenę jego stanu technicznego. Dodatkowo, jeżeli jazda próbna została przeprowadzona (informacje w treści raportu), to wykonano ją w warunkach parkingowych, z niewielką prędkością, co może nie odzwierciedlać pełnych warunków eksploatacyjnych. Istnieje możliwość, że w innych okolicznościach ujawnią się dodatkowe uszkodzenia lub usterki, których nie można było wykryć podczas obecnych oględzin. Zalecamy zatem skorzystanie z możliwości oględzin pojazdu we własnym zakresie lub w Autoryzowanej Stacji Obsługi danej marki, co pozwoli na pełniejszą weryfikację stanu technicznego pojazdu przed udziałem w aukcji."

Zastrzeżenia ograniczające - dot. wyceny

Nie weryfikowano szczegółowo stanu układu napędowego, zawieszenia, kierowniczego, hamulcowego oraz wydechowego. Ocena została wykonana bez użycia podnośnika i specjalistycznego sprzętu diagnostycznego, nie dokonywano demontażu osłon i innych elementów. Ocena określa ogólny stan pojazdu na dzień oględzin w miejscu jego udostępnienia, nie może być zatem traktowana jako kompleksowa ocena stanu technicznego. Specyfikacja wg. programu operacyjnego w zakresie wyposażenia standardowego i dodatkowego nie gwarantuje zgodności ze stanem faktycznym w zakresie możliwym do ustalenia przez rzeczoznawcę podczas oględzin pojazdu. Pomiar grubości powłoki lakierowej wykonano w miejscach możliwych do ich wykonania pomiary nie gwarantują oryginalności poszczególnych elementów poddanych ocenie.

- W Ocenie/Raporcie uwzględniono niesprawności, uszkodzenia, braki itp., które były możliwe do stwierdzenia organoleptycznego, w warunkach oględzin (z uwzględnieniem: stanu czystości pojazdu, warunków atmosferycznych, oświetlenia itd.) oraz bez weryfikacji serwisowej, bez dostępu do spodu pojazdu, bez specjalistycznego sprzętu diagnostycznego (w tym bez diagnostyki komputerowej), bez jazdy próbnej wykonanej w warunkach drogowych z obciążeniem.
- W ramach Oceny/Raportu nie weryfikowano odczytanego stanu drogomierza z zapisami w urządzeniach elektronicznych pojazdu.
- Rzecznawca nie bierze na siebie odpowiedzialności za wady ukryte (prawne i fizyczne) oraz ewentualne skutki wynikające z dalszego użytkowania przedmiotu oceny, a także za skutki wykorzystania samej oceny.
- Podane przedziały grubości powłoki lakierowej, dotyczą punktów pomiarowych. Nie mogą być traktowane jako gwarancja, że grubość powłoki lakierowej w innych punktach nie wykracza poza te przedziały.
- Zawarte w niniejszej Ocenie/Raporcie informacje (w tym dotyczące wyposażenia) służą jedynie ogólnym celom informacyjnym. Ocena/Raport nie może być zatem traktowana jako oferta w rozumieniu przepisów Kodeksu Cywilnego oraz opisu towaru ani zapewnienia w rozumieniu art. 4 Ustawy z dnia 27 lipca 2002 roku o szczególnych warunkach sprzedaży konsumenckiej.

- Niniejsza Ocena/Raport nie jest szczegółową oceną stanu technicznego.

Ocenę/Raport wykonano w kierunku ujawnienia uszkodzeń nieakceptowanych z punktu widzenia właściwego przewodnika zwrotu pojazdu lub innych ustaleń ze Zleceniodawcą. Tym samym Ocena/Raport może nie ujmować typowych zużyć i uszkodzeń eksploatacyjnych.

DOKUMENTACJA FOTOGRAFICZNA



Fot. 1.
Przekątna przednia lewa



Fot. 2.
Przód

DOKUMENTACJA FOTOGRAFICZNA



Fot. 3.
Przekątna przednia prawa



Fot. 4.
Bok prawy z przodu

DOKUMENTACJA FOTOGRAFICZNA



Fot. 5.
Bok prawy z tyłu



Fot. 6.
Przekątna tylna prawa

DOKUMENTACJA FOTOGRAFICZNA



Fot. 7.
Tył



Fot. 8.
Przekątna tylna lewa

DOKUMENTACJA FOTOGRAFICZNA



Fot. 9.
Bok lewy z tyłu

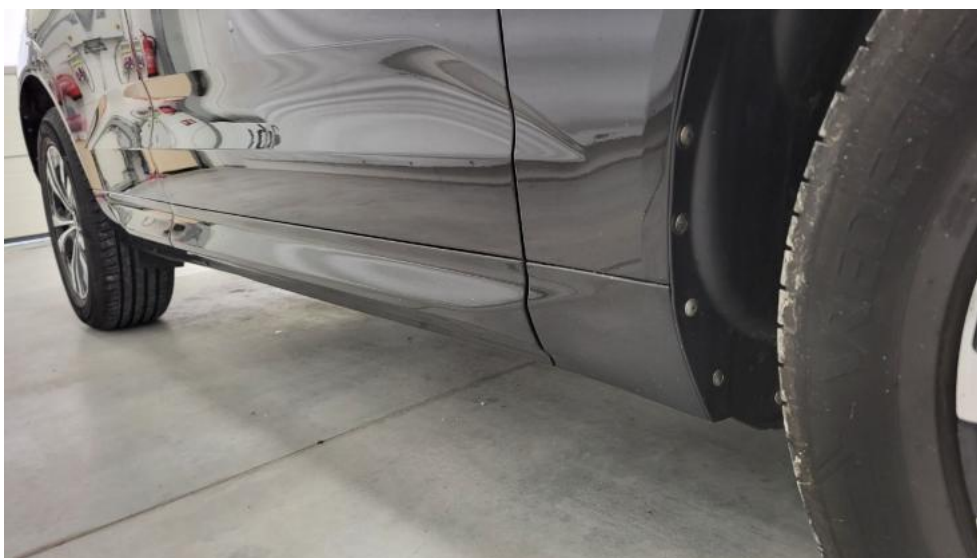


Fot. 10.
Bok lewy z przodu

DOKUMENTACJA FOTOGRAFICZNA



Fot. 11.
Próg lewy (widok od przodu)



Fot. 12.
Próg prawy (widok od przodu)

DOKUMENTACJA FOTOGRAFICZNA



Fot. 13.
Spód pojazdu przód



Fot. 14.
Spód pojazdu tył

DOKUMENTACJA FOTOGRAFICZNA



Fot. 15.
Tarcza hamulcowa przednia prawa

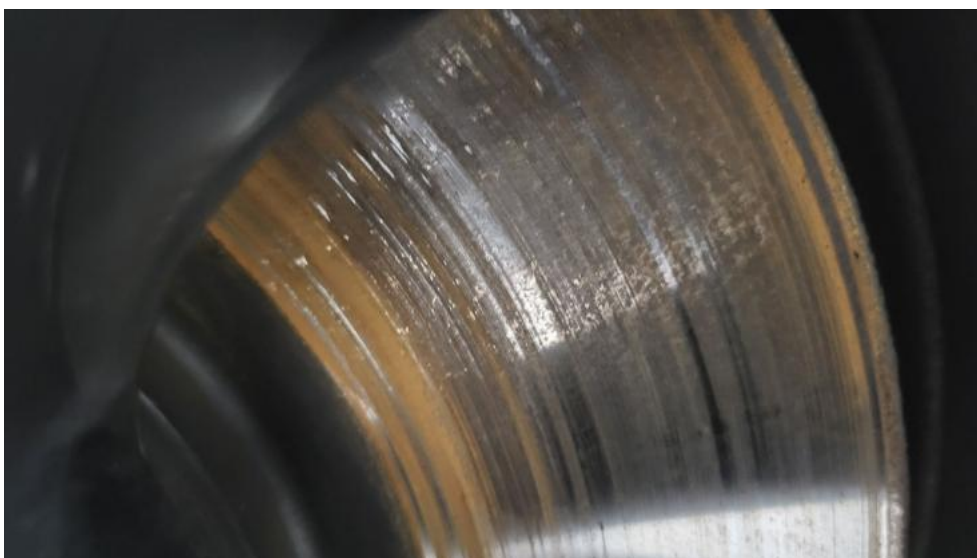


Fot. 16.
Tarcza hamulcowa tylna prawa

DOKUMENTACJA FOTOGRAFICZNA



Fot. 17.
Tarcza hamulcowa tylna lewa



Fot. 18.
Tarcza hamulcowa przednia lewa

DOKUMENTACJA FOTOGRAFICZNA



Fot. 19.
Bagażnik



Fot. 20.
Koło zapasowe

DOKUMENTACJA FOTOGRAFICZNA



Fot. 21.
Komora silnika



Fot. 22.
Numer identyfikacyjny

DOKUMENTACJA FOTOGRAFICZNA



Fot. 23.
Tabliczka znamionowa



Fot. 24.
Zestaw wskaźników - przebieg

DOKUMENTACJA FOTOGRAFICZNA



Fot. 25.
Zestaw wskaźników - serwis



Fot. 26.
Widok przez otwarte drzwi przednie lewe

DOKUMENTACJA FOTOGRAFICZNA



Fot. 27.
Kierownica z lewej strony



Fot. 28.
Widok przez otwarte drzwi tylne lewe

DOKUMENTACJA FOTOGRAFICZNA



Fot. 29.
Widok z tylnej kanapy na deskę rozd.



Fot. 30.
Konsola środkowa

DOKUMENTACJA FOTOGRAFICZNA



Fot. 31.
Tunel środkowy



Fot. 32.
Kierownica (na wprost)

DOKUMENTACJA FOTOGRAFICZNA



Fot. 35.
Książka serwisowa – ostatni przegląd



Fot. 36.
Dowód rej. str. 2

DOKUMENTACJA FOTOGRAFICZNA



Fot. 37.
Kluczyki



Fot. 38.
Zdjęcie do protokołu

DOKUMENTACJA FOTOGRAFICZNA



Fot. 39.
Zdjęcie do protokołu



Fot. 40.
Zdjęcie do protokołu

DOKUMENTACJA FOTOGRAFICZNA



Fot. 41.
Zdjęcie do protokołu



Fot. 42.
Zdjęcie do protokołu

DOKUMENTACJA FOTOGRAFICZNA



Fot. 43.
Pokrywa komory silnika - Rysa/odprysk 1



Fot. 44.
Zderzak - Rysa/odprysk 1

DOKUMENTACJA FOTOGRAFICZNA



Fot. 45.
Błotnik przedni P - Rysa/odprysk 1



Fot. 46.
Drzwi przednie P - Rysa/odprysk 1

DOKUMENTACJA FOTOGRAFICZNA



Fot. 47.
Drzwi przednie P - Wgniecenie/odkształcenie 1



Fot. 48.
Drzwi tylne P - Rysa/odprysk 1

DOKUMENTACJA FOTOGRAFICZNA



Fot. 49.
Drzwi tylne P - Wgniecenie/odkształcenie 1



Fot. 50.
Próg P - Wgniecenie/odkształcenie 1

DOKUMENTACJA FOTOGRAFICZNA

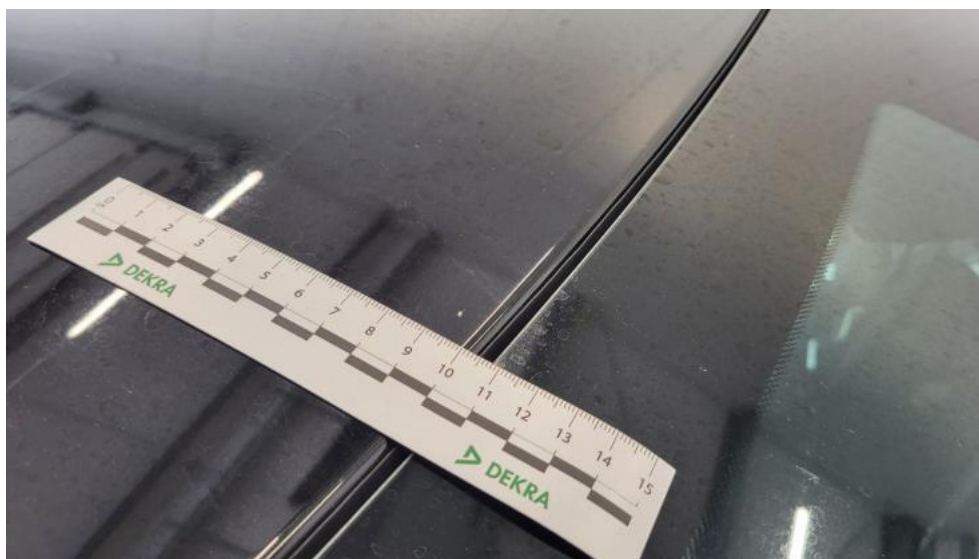


Fot. 51.
Błotnik tylny P / Ściana boczna P - Wgniecenie/odkształcenie 1



Fot. 52.
Pokrywy bagażnika - Rysa/odprysk 1

DOKUMENTACJA FOTOGRAFICZNA



Fot. 53.
Dach - Rysa/odprysk 1



Fot. 54.
Błotnik tylny L / Ściana boczna L - Rysa/odprysk 1

DOKUMENTACJA FOTOGRAFICZNA



Fot. 55.
Uszczelka szyby bocznej tyl L - Rysa/odprysk 1



Fot. 56.
Drzwi tylne L - Rysa/odprysk 1

DOKUMENTACJA FOTOGRAFICZNA



Fot. 57.
Drzwi tylne L - Wgniecenie/odkształcenie 1



Fot. 58.
Listwa drzwi tył L - Rysa/odprysk 1

DOKUMENTACJA FOTOGRAFICZNA



Fot. 59.
Fotel prz. lew. - Inne 1



Fot. 60.
Fotel prz. praw. - Inne 1

DOKUMENTACJA FOTOGRAFICZNA



Fot. 61.
Kanapa tyl. - Inne 1



Fot. 62.
Osłona p/słoneczna lewa - Inne 1