

Nr zlecenia: 144/25/05/2026/PKO LEASING REMARKETING

z dnia: 2026/05/25

**Zleceniodawca:**

PKO Leasing  
 wi tokrzyska 36  
 00-116 Warszawa



**Rzeczoznawca:**

Adam Regulski/zatw. Pion Weryfikacyjny eRzeczoznawcy

## WYCENA WARTO CI

Zadanie: Okre lenie warto ci rynkowej pojazdu

### DANE IDENTYFIKACYJNE POJAZDU

Dane: [D] VI-2026

Rodzaj pojazdu: **Samochód ci arowy do 3.5t**

VIN: **W0VVSL601JB157721**

Marka: **OPEL**

Nr rejestracyjny: **SB752GS**

Model pojazdu: **Movano 2.3 CDTI MR`14 E6 3.5t**

Nr Info-Ekspert: **028-06316**

Wersja: **L3H1**

Rok produkcji: **2018**

Wskazanie drogomierza	466342 km
Data pierwszej rejestracji	2018/10/10
Data wa no ci badania technicznego	2027/02/25
Rodzaj zabudowy	skrzyniowa kurtynowa z dachem stałym
Rodzaj kabiny	krótka
Dop. masa całk. / Ładowno	3500 kg / 920 kg
Liczba osi / Rodzaj nap du / Skrzynia biegów	2 / przedni (4x2) / manualna
Rozstaw osi	4332 mm
Jednostka nap dowa	z zapłonem samoczynnym
Pojemno / Moc silnika	2299 ccm / 125kW (170KM)
Doładowanie	Turbosp. z chłodn. powietrza
Liczba cylindrów / Układ cylindrów	4 / rz dowy
Norma spalin	E6
Kolor powłoki lakierowej, (rodzaj lakieru)	Biały 2-warstwowy typu uni

### WYPOSA ENIE STANDARDOWE

L.p. Nazwa elementu wyposażenia	L.p. Nazwa elementu wyposażenia
1 ABS - system zapobiegający blokowaniu kół	7 Radioodtwarzacz R15
2 Filtr cz steczek stałych	8 System elektronicznej kontroli toru jazdy ESP
3 Fotel pasa era podwójny	9 Szyby przednie regulowane elektrycznie
4 Koło zapasowe pełnowymiarowe	10 Tapicerka "Pulse"
5 Poduszka powietrzna kierowcy	11 Zamek centralny zdalnie sterowany
6 Przegroda dziel ca przestrze baga ow	12 Zbiornik paliwa 80l

L.p. Nazwa pakietu / elementu pakietu wyposażenia standardowego

- 1 Lusterka zewn trzne podgrzewane i regulowane elektrycznie  
Lusterka zewn trzne regulowane elektrycznie  
Lusterka zewn trzne podgrzewane elektrycznie

## WYPOSA ENIE DODATKOWE

### L.p. Nazwa elementu wyposażenia

- 1 +Ogrzewanie niezależne
- 2 Pakiet Klimatyzacji (dopłata)  
Klimatyzacja  
Radiodtwarzacz R16 BT USB
- 3 Tempomat z ogranicznikiem prdkoci  
Ogranicznik prdkoci  
Tempomat

## OPIS ZAMONTOWANEGO W POJE DZIE OGUMIENIA

Koło	Marka, typ	Bieżnik [mm]
Przednie lewe:	*FIRESTONE 215/75 R16C 113/111R VANHAWK WINTER	3,1
Przednie prawe:	*FIRESTONE 215/75 R16C 113/111R VANHAWK WINTER	2,8
Tylne lewe:	*KLEBER 225/65 R16C 112/110R TRANSALP 2	6,8
Tylne prawe:	*KLEBER 225/65 R16C 112/110R TRANSALP 2	6,0

## KOREKTY WARTO CI POJAZDU

KOREKTA ZA PIERWSZ REJESTRACJ	(+)
KOREKTA ZA ZMIAN WYPOSA ENIA KABINY KIEROWCY	(+)
KOREKTA ZA ZMIAN PARAMETRÓW ZABUDOWY	(+)
KOREKTA ZA WYPOSA ENIE	(+)
KOREKTA ZA PRZEBIEG	(-)
KOREKTY RÓ NE:	
Stan utrzymania i dbałość o pojazd	(-)
Weryfikacja serwisowa	(-)
Ryzyko wykrycia dodatkowych uszkodze	(-)
KOREKTY RÓ NE RAZEM	(-)
KOREKTA ZA OGUMIENIE	(-)

## UWAGI RZECZOZNAWCY DOTYCZ CE WYCENY

Dokonano sprawdzenia historii pojazdu w bazie CEPiK.

Liczba miejsc w poje dzie: 2 - brak możliwości wpisania poprawnej wartości w programie eksperckim.

Liczba zamontowanych foteli podczas ogl dzin: 1

Pojazd wyposażony w zabudowę skrzyniową z opoz (bok L kurtyna) oraz zabudowę sypialni tyln .  
Wartość dodatkowego wyposażenia została uwzgl dniona w wycenie pojazdu.

Pomimo podł czenia zewn trznego ródła zasilania nie udało się uruchomić silnika, przeprowadzi próby ruchowej ani zweryfikować działania systemów wymagających zasilania. W związku z tym stan techniczny pojazdu jest nieznany, a istnieje ryzyko ujawnienia wad ukrytych i dodatkowych uszkodze .  
Konieczna weryfikacja serwisowa uszkodze .

Ustalenie wszystkich uszkodze , wad i braków w ukończeniu pojazdu nie jest możliwe w warunkach parkingowych, konieczna weryfikacja w warunkach warsztatowych. Warunki w jakich przeprowadzono ogl dziny pojazdu uniemożliwiają dokładne określenie jego sprawności oraz kompletności.

Wymiary przestrzeni ładunkowej:

Długość - 4,30 m

Szerokość - 2,50 m

Wysoko - 2,25 m

### Uwaga:

Rzeczoznawca dokonał oględzin pojazdu w warunkach parkingowych, co mogło ograniczyć pełną ocenę jego stanu technicznego. Dodatkowo, jazda próbna została przeprowadzona w warunkach parkingowych, z niewielką prędkością, co może nie odzwierciedlać pełnych warunków eksploatacyjnych. Istnieje możliwość, że w innych okolicznościach ujawnią się dodatkowe uszkodzenia lub usterki, których nie ma na było wykrytych podczas obecnych oględzin.

Zalecamy zatem skorzystanie z możliwości oględzin pojazdu we własnym zakresie lub w Autoryzowanej Stacji Obsługi danej marki, co pozwoli na pełniejszą weryfikację stanu technicznego pojazdu przed udziałem w aukcji.

Nie udostępniono specyfikacji wyposażenia fabrycznego wycenianego pojazdu.

Mając na uwadze powyższe wyposażenie zostało ustalone na podstawie oględzin z natury. Aby ustalić specyfikację fabryczną wyposażenia należy zwrócić się do dealera. Nie można wykluczyć, że mogą wystąpić różnice w wyposażeniu.

Oględziny wykonywał: Sebastian Konopik

Wycenę wykonał: Adam Regulski

## OPIS STANU TECHNICZNEGO ZESPOŁÓW POJAZDU



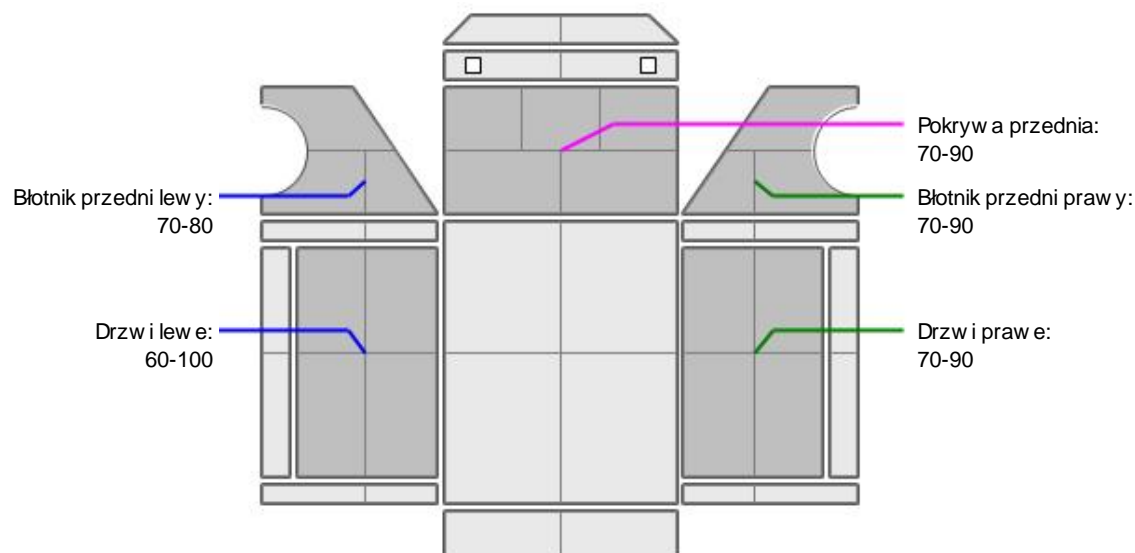
### KABINA KIEROWCY - Szkielet i poszycia zewnętrzne

L.p.	Nazwa elementu	L / P	Rodzaj uszkodzenia	Opis	Fot. nr
1	Pokrywa przednia		Odpryski powłoki lakierowej z miejsc korozji blachy		
2	Drzwi boczne	L	Zarysowania i odpryski powłoki lakierowej z miejsc korozji blachy	Rozerwana uszczelka	
3	Drzwi boczne	P	Zarysowania i odpryski powłoki lakierowej		
4	Słupki przedni	L	Odpryski powłoki lakierowej z miejsc korozji blachy		
5	Słupki tylny kabiny	L	Zarysowania i odpryski powłoki lakierowej		
6	Słupki tylny kabiny	P	Zarysowania i odpryski powłoki lakierowej		
7	Próg	L	Starcia powłoki lakierowej odsłaniające powierzchnię metalu		
8	ściana boczna tylna	L	Zarysowania powłoki lakierowej		
9	ściana boczna tylna	P	Zarysowania powłoki lakierowej		

Pojazd w trakcie oględzin zabrudzony, możliwość wykrycia dodatkowych uszkodzeń po umyciu. Na pozostałych elementach obłachowania bryły nadwozia stwierdzono również typowe dla jego okresu eksploatacji uszkodzenia powłoki lakierowej (zarysowania, odpryski, itp.). Szczegółowy stan pojazdu zobrazowany w dokumentacji zdjęciowej.



## KABINA KIEROWCY – Opis powłoki lakierowej



L.p.	Nazwa elementu	L / P	Grubość powłoki [µm]	Opis
1	Pokrywa przednia		70-90	
2	Błotnik przedni	L	70-80	
3	Drzwi	L	60-100	
4	Błotnik przedni	P	70-90	
5	Drzwi	P	70-90	

Podane przedziały grubości powłoki lakierowej poszczególnych elementów dotyczą wyłącznie punktów pomiarowych, tj. trzech wybranych miejsc na danym elemencie nadwozia. Nie oznacza to, że w pozostałych obszarach danego elementu grubość powłoki jest jednakowa ani że nie może wykroczyć poza wskazane zakresy. Pomiary wykonano urządzeniem badawczym w posiadaniu rzeczoznawcy. Pomiar wykonany innym przyrządem może się różnić.



## WYPOSAŻENIE ZEWNĘTRZNE

L.p.	Nazwa elementu	L / P	Rodzaj uszkodzenia	Opis	Fot. nr
1	Zderzak przedni		Zarysowany, brak zalepki		
2	Obudowa lusterka bocznego	L	Zarysowana, Popłakana, zaklejona taśmą		
3	Obudowa lusterka bocznego	P	Zarysowana, Popłakana, zaklejona taśmą		
4	Szyba przednia		Pęknięcie, odpryski		
5	Klamka zewnętrzna drzwi bocznych	P	Zarysowana		

6	Zderzak tylny		Zdeformowany, wgnieciony, wygięty, ogniska korozji		
7	Lampa zespolona tylna	L	Popkane mocowania, zamocowana na opaski		
8	Lampa zespolona tylna	P	Popkane mocowania, zamocowana na opaski		
9	Owiewka kabiny tylnej	L	Zarysowana		
10	Lampa obrysowa	P	Popkane mocowanie, oderwana		
11	Owiewka kabiny tylnej	P	Popkana, ubytek materiału		
12	Poszycie zewnętrzne zabudowy sypialnej górnej		Popkane		



**KABINA KIEROWCY – Wyposażenie wewnętrzne**

L.p.	Nazwa elementu	L / P	Rodzaj uszkodzenia	Opis	Fot. nr
1	Fotel przedni	L	Rozdarcie materiału, Poplamiony		
2	Fotel przedni	P	Brak		
3	Poszycie tablicy rozdzielczej		Zabrudzone, zarysowane, kratka nawiewu P zaklejona		
4	Wykładzina dachu (podsufitka)		Poplamiona		
5	Poszycie tapicerskie drzwi bocznych	L	Zabrudzone, zarysowane		
6	Poszycie tapicerskie drzwi bocznych	P	Zabrudzone, zarysowane		
7	Poszycie stopnia / osłona akumulatora		Zdemontowana		
8	CB radio		Brak mikrofonu		
9	Leanka		Przeżalone miejscowo poszycie, Poplamiona		
10	Mieszek drzazka zmiany biegów		Rozerwany, popkana		
11	Gałka drzazka zmiany biegów		Wytarta		

Wnętrze pojazdu nosi typowe dla jego okresu eksploatacji zabrudzenia oraz zużycie wszystkich elementów.



**SILNIK z osprzętem, układem paliwowym i wydechowym**

Pomimo podjęcia czynności zewnętrznej diagnostyki zasilania nie udało się uruchomić silnika, przeprowadzić próby ruchowej ani zweryfikować działania systemów wymagających zasilania. W związku z tym stan techniczny pojazdu jest nieznan, istnieje ryzyko ujawnienia wad ukrytych i dodatkowych uszkodzeń.

Komunikaty na zestawie wskaźników: Usterka hamulców, Sprawdź AIRBAG

Brak płynu chłodniczego w zbiorniczku wyrównawczym

Konieczna weryfikacja serwisowa uszkodzeń.

Ustalenie wszystkich uszkodzeń, wad i braków w ukończeniu pojazdu nie jest możliwe w warunkach parkingowych, konieczna weryfikacja w warunkach warsztatowych. Warunki w jakich przeprowadzono oględziny pojazdu uniemożliwiają dokładne określenie jego sprawności oraz kompletności.


**ZAWIESZENIE I KOŁA**

L.p.	Nazwa elementu	L / P	Rodzaj uszkodzenia	Opis	Fot. nr
1	Opona koła przedniego	L	Pop kany bok		


**UKŁAD KIEROWNICZY**

L.p.	Nazwa elementu	L / P	Rodzaj uszkodzenia	Opis	Fot. nr
1	Koło kierownicy		Wytarte		


**NADWOZIE ŁADUNKOWE**

Plandeka ciana L: rozerwana, ludy napraw  
 Plandeka ciana P: rozerwana, ludy napraw  
 Plandeka ciana tylna rozerwana, ludy napraw  
 Oslona P wygi ta, wgniecniona, wgi te wsporniki  
 Oslona L wygi ta, wgniecniona  
 Skrzynka narz diowa P: pokrywa zarysowana, brak zamka  
 Wn trze przestrzeni ładunkowej: liczne zarysowania, przetarcia, zabrudzenia, wgniecenia

**JAZDA KONTROLNA**

Pomimo podł czenia zewn trznego ródła zasilania nie udało si uruchomi silnika, przeprowadzi próby ruchowej ani zweryfikowa działania systemów wymagaj cych zasilania. W zwi zku z tym stan techniczny pojazdu jest nieznaný, a istnieje ryzyko ujawnienia wad ukrytych i dodatkowych uszkodze .  
 Konieczna weryfikacja serwisowa uszkodze .

**DOKUMENTY I KOMPLETACJA POJAZDU**

1	Kluczyki (ilo sztuk)	okazano 1szt.
2	Dowód rejestracyjny	TAK
3	Ga nica	TAK

**POZOSTAŁE INFORMACJE**

- Pochodzenie pojazdu**  
Krajowy
- Badanie poprawno ci numerów identyfikacyjnych**  
Numer VIN wybitý na karoserii oraz numer VIN tabliczki znamionowej zgodny z dowodem rejestracyjnym.
- Weryfikacja odczytanego stanu drogomierza**  
Odczytany z drogomierza

Zastrze enia ograniczaj ce opini .

Ÿ Zawarte w niniejszej Wycenie/Raporcie informacje (w tym dotycz ce wyposa enia) słu jedynie ogólnym celom informacyjnym. Wycena/Raport nie mo e by zatem traktowana jako oferta w rozumieniu przepisów Kodeksu Cywilnego oraz opisu towaru ani zapewnienia w rozumieniu art. 4 Ustawy z dnia 27 lipca 2002 roku o szczególnych warunkach sprzeda y konsumenckiej.

Ÿ Wycena/Raport została sporz dzona w celu ustalenia istnienia albo nieistnienia uszkodze nieakceptowalnych po zako czeniu umowy korzystania z samochodu lub innych okoliczno ci uzgodnionych w zleceniu. Wycena/Raport nie obejmuje typowych uszkodze wynikaj cych z eksploatacji samochodu oraz jego standardowego zu ycia.

Ÿ Je li chcesz traktowa ten dokument jako ródło wiedzy o samochodzie przy jego zakupie, czynisz to na własną odpowiedzialno . eRzeczoznawcy sp.j. nie ponosi odpowiedzialno ci za takie u ycie tej Wyceny/Raporu

Ÿ Niniejsza wycena słu y wył cznie do oszacowania warto ci rynkowej przedmiotu wyceny i nie mo e by wykorzystywana do adnego innego celu, ni wymieniony powy ej. W szczególno ci wycena nie mo e stanowi podstawy do

oceny cech i stanu wycenianego obiektu przy jego zakupie.

- ü Rzeczoznawca nie bierze na siebie odpowiedzialności za wady ukryte (prawne i fizyczne) oraz ewentualne skutki wynikające z dalszego użytkowania przedmiotu wyceny, a także za skutki wykorzystania samej wyceny.
- ü Powyższa wycena nie jest ekspertyzą stanu technicznego przedmiotu wyceny i za taką nie może być uznawana, w szczególności nie może być traktowana jako gwarancja sprzedaży przedmiotu wyceny za oszacowaną wartość.
- ü Wycenę przeprowadzono w oparciu o dostarczoną dokumentację oraz badanie organoleptyczne wycenianego obiektu. Nie prowadzono badań diagnostycznych oraz weryfikacji warsztatowej przedmiotu wyceny.
- ü Nie stwierdzono dodatkowych niesprawności i/lub uszkodzeń i/lub braków w zakresie możliwym do ustalenia w warunkach oględzin tj. bez dostępu do spodu pojazdu, specjalistycznego sprzętu diagnostycznego, jazdy próbnej wykonanej w warunkach drogowych z obciążeniem.
- ü Rzeczoznawca podczas oględzin poza warszatem nie jest w stanie stwierdzić wypadkowej przeszłości pojazdu. W przypadku podwyższonych wartości pomiarów powłoki lakierowej, konieczna jest ekspertyza w warunkach warsztatowych.
- ü Rok produkcji pojazdu - nie weryfikowano. Przyjeto w oparciu o dane przekazane przez Zleceniodawcę.
- ü Niniejsza wycena nie może być publikowana w całości w jakimkolwiek dokumencie bez zgody wykonawców i bez uzgodnienia z nimi formy i treści takiej publikacji. Zakaz publikacji nie dotyczy posługiwania się wyceną w umowach cywilno-prawnych zawieranych przez zleceniodawcę i dotyczących przedmiotu.
- ü Przed odbiorem pojazdu, kupujący zobowiązany jest do konfrontacji rzeczywistego stanu z informacjami zawartymi w wycenie. Odbiór przedmiotu jest równoznaczny ze zrzeczeniem się wszelkich roszczeń, co do stanu technicznego.
- ü Nie badano poprawności i/lub budowy numerów identyfikacyjnych/seryjnych obiektu oraz nie weryfikowano prawdziwości danych obiektu.
- ü Niniejsza wycena nie może być traktowana jako gwarancja sprzedaży przedmiotu wyceny za oszacowaną wartość.
- ü W przypadku ujawnienia dodatkowych informacji dotyczących przedmiotowego pojazdu, niedostępnych w czasie wykonywania niniejszej opinii, zaprezentowane stanowisko może ulec zmianie.
- ü W opinii założono, że nie wykryto żadnych faktów, które mogłyby istotnie wpływać na wartość wycenionego pojazdu, jeżeli w opisie pojazdu nie widnieją inaczej.
- ü Rzeczoznawca nie ponosi odpowiedzialności za ewentualne błędy wynikające z przedstawionych informacji otrzymanych od użytkownika/sprzedawcy/zamawiającego wycenę, jeżeli brak podstaw do kwestionowania ich zgodnie ze stanem rzeczywistym lub te ustalenie stanu rzeczywistego przez rzeczoznawcę było niemożliwe lub znacznie utrudnione.
- ü Wyposażenie standardowe wg. Info - Ekspert. Rzeczoznawca nie ponosi odpowiedzialności za ewentualne błędy programu. Lista wyposażenia w wycenie ma charakter poglądowy i nie potwierdza kompletności. Aby ustalić specyfikacje fabrycznego wyposażenia należy zwrócić się do dealera.
- ü W warunkach, w jakich przeprowadzono oględziny rzeczoznawca nie miał możliwości zweryfikowania poprawności działania całego wyposażenia.
- ü Opis stanu technicznego pojazdu jest ważny na dzień oględzin. Rzeczoznawca nie bierze odpowiedzialności za zmiany stanu pojazdu wynikające z dalszej eksploatacji lub postoju (np. uszkodzenie akumulatora, powiększenie lub powstanie ognisk korozji, uszkodzenie układu hamulcowego, itp.) – zaleca się sprawdzenie daty wyceny.
- ü Jeżeli elementy jednostki napędowej, układu przeniesienia napędu itp., są rozmontowane, rzeczoznawca nie weryfikuje kompletności poszczególnych układów. Możliwość wystąpienia braków w kompletacji (np. ze względu na wykorzystanie unieruchomionego pojazdu jako „dawcy części”).
- ü Nie weryfikowano odczytanego stanu drogomierza z zapisami w urządzeniach elektronicznych pojazdu. Rzeczoznawca nie dokonuje oceny autentyczności przebiegu.
- ü W przypadku pojazdów z niesprawnym akumulatorem lub bez niego - podłączenie sprawnego akumulatora nie gwarantuje sprawności technicznej pojazdu. W związku z tym przyjmuje się, że stan techniczny pojazdu jest nieznan, istnieje ryzyko ujawnienia wad ukrytych i dodatkowych uszkodzeń.
- ü Nie weryfikowano gwarancji, statusu pakietów serwisowych i kompletności w zakresie sprzętu dodatkowego, z którym przedmiot był zamówiony.

*Dokument wystawiony elektronicznie, w a ny bez podpisu*

**DOKUMENTACJA FOTOGRAFICZNA**



Fot. nr 1



Fot. nr 2



Fot. nr 3



Fot. nr 4



Fot. nr 5



Fot. nr 6



Fot. nr 7



Fot. nr 8



Fot. nr 9



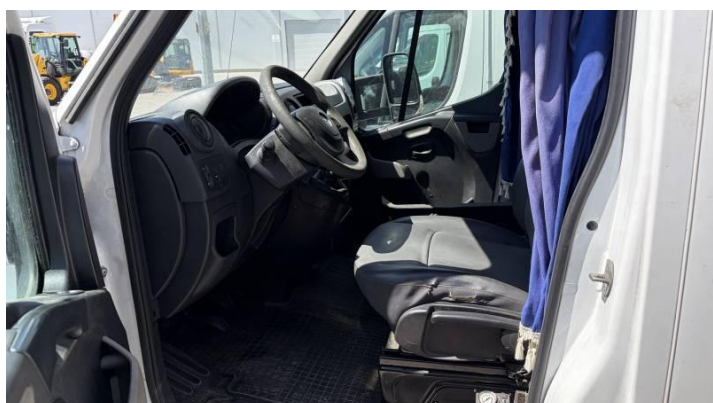
Fot. nr 10



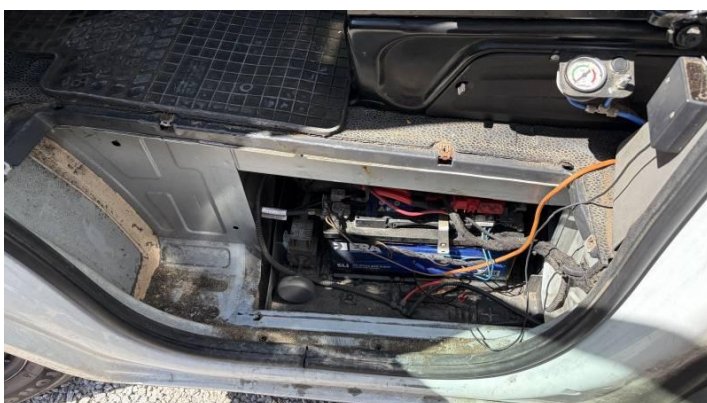
Fot. nr 11



Fot. nr 12



Fot. nr 13



Fot. nr 14



Fot. nr 15



Fot. nr 16



Fot. nr 17



Fot. nr 18



Fot. nr 19



Fot. nr 20



Fot. nr 21



Fot. nr 22



Fot. nr 23



Fot. nr 24



Fot. nr 25



Fot. nr 26



Fot. nr 27



Fot. nr 28



Fot. nr 29



Fot. nr 30



Fot. nr 31



Fot. nr 32



Fot. nr 33



Fot. nr 34



Fot. nr 35



Fot. nr 36



Fot. nr 37



Fot. nr 38



Fot. nr 39



Fot. nr 40



Fot. nr 41



Fot. nr 42



Fot. nr 43



Fot. nr 44



Fot. nr 45



Fot. nr 46



Fot. nr 47



Fot. nr 48



Fot. nr 49



Fot. nr 50



Fot. nr 51



Fot. nr 52



Fot. nr 53



Fot. nr 54



Fot. nr 55



Fot. nr 56



Fot. nr 57



Fot. nr 58



Fot. nr 59



Fot. nr 60



Fot. nr 61



Fot. nr 62



Fot. nr 63



Fot. nr 64



Fot. nr 65



Fot. nr 66



Fot. nr 67



Fot. nr 68



Fot. nr 69



Fot. nr 70



Fot. nr 71



Fot. nr 72



Fot. nr 73



Fot. nr 74



Fot. nr 75



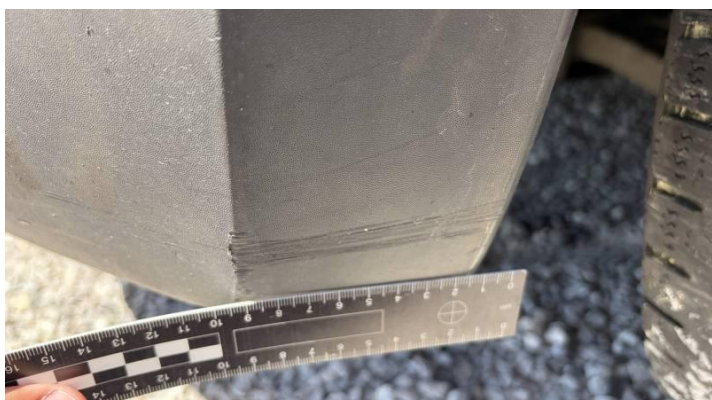
Fot. nr 76



Fot. nr 77



Fot. nr 78



Fot. nr 79



Fot. nr 80



Fot. nr 81



Fot. nr 82



Fot. nr 83



Fot. nr 84



Fot. nr 85



Fot. nr 86



Fot. nr 87



Fot. nr 88



Fot. nr 89



Fot. nr 90



Fot. nr 91



Fot. nr 92



Fot. nr 93



Fot. nr 94



Fot. nr 95



Fot. nr 96



Fot. nr 97



Fot. nr 98



Fot. nr 99



Fot. nr 100



Fot. nr 101



Fot. nr 102



Fot. nr 103



Fot. nr 104

