

Nr zlecenia: 134/12/06/2026/PKO LEASING REMARKETING

z dnia: 2026/06/12

Zleceniodawca:

PKO Leasing
 wi tokrzyska 36
 00-116 Warszawa

Rzeczoznawca:

in . Artur Kaw cki/zatw. Pion Weryfikacyjny eRzeczoznawcy



WYCENA WARTO CI

Zadanie: Ocena stanu technicznego i okre lenie warto ci rynkowej pojazdu

DANE IDENTYFIKACYJNE POJAZDU

Dane: [C] VI-2026

Rodzaj pojazdu:	Samochód ci arowy	VIN:	XLRAEM3700G219893
Marka:	DAF	Nr rejestracyjny:	LB0143A
Model pojazdu:	CF 320 MR`18 E6 18.0t	Nr Info-Ekspert:	214-02526
Wersja:	FA Space Cab	Rok produkcji:	2018

Wskazanie drogomierza	695948 km
Data pierwszej rejestracji	2018/08/27
Data wa no ci badania technicznego	2027/02/19
Rodzaj zabudowy	skrzyniowa kurtynowa z dachem przesuwным, bez burt
Rodzaj kabiny	sypialna (odchylana)
Dop. masa całk. / Ładowno	18000 kg / 8755 kg
Liczba osi / Rodzaj nap du / Skrzynia biegów	2 / 4x2 / manualna
Zawieszenie osi przedniej / tylnej / Rozstaw osi	resory / poduszki / 5100 mm
Jednostka nap dowa	z zapłonem samoczynnym
Pojemno / Moc silnika	6700 ccm / 239kW (325KM)
Doładowanie	Turbosp. z chłodn. powietrza
Liczba cylindrów / Układ cylindrów	6 / rz dowy
Norma spalin	E6
Kolor powłoki lakierowej kabiny	Biały 2-warstwowy typu uni

RÓ NICE WZGL DEM POJAZDU BAZOWEGO

Wycena wykonana na podstawie pojazdu o zbl onych parametrach. Zmodyfikowane elementy to:

	Pojazd bazowy	Pojazd wyceniany
Rodzaj burt	Aluminiowe	Brak
Wymiary zabudowy		dług.: 8500 mm / szer.: 2470 mm / wys. burt: 0 mm
Wyposa enie zabudowy:		Drzwi tyłu pełnej wysoko ci

Kurtyna z dachem przesuwным

WYPOSA ENIE STANDARDOWE

L.p.	Nazwa elementu wyposażenia	L.p.	Nazwa elementu wyposażenia
1	ABS - system zapobiegający blokowaniu kół	14	Lusterka zewnętrzne podgrzewane elektrycznie
2	Autoalarm	15	Lusterka zewnętrzne regulowane elektrycznie
3	Blokada mechanizmu różnicowego	16	Lusterka zewnętrzne szerokokątne
4	Fotel kierowcy z regulacją wysokości	17	+Osłony przeciwsłoneczne
5	Fotel kierowcy zawieszony pneumatycznie	18	+Spoiler dachowy
6	Immobilizer	19	Szyby regulowane elektrycznie
7	Kabina zawieszona mechanicznie	20	Tachograf elektroniczny
8	Kolumna kierownicy regulowana	21	Tempomat
9	Komputer pokładowy	22	Wyświetlacz wielofunkcyjny
10	Leśniczka dolna	23	Wywietrznik dachowy
11	+Leśniczka górna	24	Zamek centralny
12	Lusterka zewnętrzne	25	Zderzak stalowy
13	Lusterka wewnętrzne		

WYPOSA ENIE DODATKOWE**L.p. Nazwa elementu wyposażenia**

- 1 +Lodówka
- 2 +Radio CB
- 3 +Zawieszenie tylne - 4 poduszki

OPIS ZAMONTOWANEGO W POJE DZIE OGUMIENIA

Koło	Marka, typ	Bieżnik [mm]
Przednie lewe:	*KELLY 315/70 R22.5 156/150L ARMOR STEEL KSM2	10,0
Przednie prawe:	*KELLY 315/70 R22.5 156/150L ARMOR STEEL KSM2	8,8
Tylne LZ:	*GOODYEAR 315/70 R22.5 154L/150 K MAX D TL	8,8
Tylne LW:	*GOODYEAR 315/70 R22.5 154L/150 K MAX D TL	8,8
Tylne PZ:	*GOODYEAR 315/70 R22.5 154L/150 K MAX D TL	7,5
Tylne PW:	*Brak możliwości odczytania	7,5

KOREKTY WARTO CI POJAZDU

KOREKTA ZA PIERWSZ REJESTRACJ	(+)
KOREKTA ZA ZMIAN PARAMETRÓW ZABUDOWY	(+)
WARTO WINDY ZAŁADOWCZEJ	(+)
KOREKTA ZA WYPOSA ENIE	(+)
KOREKTA ZA PRZEBIEG	(-)
KOREKTY RÓ NE:	
Zadana szacunkowa korekta z tytułu wcześniejszych napraw	(-)
Stan utrzymania i dbałość o pojazd	(-)
Weryfikacja komunikatów komp. pokł.	(-)
Weryfikacja uszkodzeń mechanicznych	(-)
KOREKTY RÓ NE RAZEM	(-)
KOREKTA ZA OGUMIENIE	(-)

UWAGI RZECZOZNAWCY DOTYCZ CE WYCENY

Dokonano sprawdzenia historii pojazdu w bazie CEPIK.

Dnia 17.12.2021 odnotowano powstanie szkody istotnej - uszkodzenie elementów układu hamulcowego, uszkodzenia elementów układu kierowniczego.

Dnia 25.01.2023 - stwierdzono naruszenie elementów nośnych.

Zgodnie z wydrukiem z tachografu - urządzenie wymieniono na nowe dnia 19.08.2025

Nie udostępniono specyfikacji wyposażenia fabrycznego wycenianego pojazdu.

Mając na uwadze powyższe wyposażenie zostało ustalone na podstawie oględzin z natury. Aby ustalić specyfikację fabryczną wyposażenia należy zwrócić się do dealera. Nie można wykluczyć, że mogły wystąpić różnice w wyposażeniu.

Wymiary zabudowy:

- długość : 8500 mm
- szerokość : 2470 mm
- wysokość : 2800 mm

Na pojeździe zamontowana winda załadunkowa BAR BC1000S4-A4, nr seryjny:

13054000656. Rok produkcji: 2013. Wymiary platformy: 2100x2500 mm.

Do oględzin nie okazano dokumentacji UDT, instrukcji obsługi. Brak informacji odnośnie badania UDT.

Wykonano próby sterowania - nie stwierdzono nieprawidłowości.

Wartość bazowa pojazdu, ustalona na podstawie danych Info-Ekspert jako uśredniona wartość rynkowa dla pojazdu referencyjnego, została powiększona przy zastosowaniu korekty odzwierciedlającej realne warunki transakcyjne i cen zakupu/sprzedaży.

Uwaga:

Rzecznik dokonał oględzin pojazdu w warunkach parkingowych, co mogło ograniczyć pełną ocenę jego stanu technicznego. Dodatkowo, jeżeli jazda próbna została przeprowadzona (informacje w treści raportu), to wykonano ją w warunkach parkingowych, z niewielką prędkością, co może nie odzwierciedlać pełnych warunków eksploatacyjnych. Istnieje możliwość, że w innych okolicznościach ujawnią się dodatkowe uszkodzenia lub usterki, których nie można było wykryć podczas obecnych oględzin.

Zalecamy zatem skorzystanie z możliwości oględzin pojazdu we własnym zakresie lub w Autoryzowanej Stacji Obsługi danej marki, co pozwoli na pełniejszą weryfikację stanu technicznego pojazdu przed udziałem w aukcji.

OPIS STANU TECHNICZNEGO ZESPOŁÓW POJAZDU



KABINA KIEROWCY - Szkielet i poszycia zewnętrzne

L.p.	Nazwa elementu	L / P	Rodzaj uszkodzenia	Opis	Fot. nr
1	Drzwi boczne	L	Odpryski, zarysowania powłoki lakierowej		
2	Drzwi boczne	P	Zarysowania powłoki lakierowej		
3	Narożnik przedni kabiny	P	Zarysowania powłoki lakierowej		

Na pozostałych elementach obłachowania bryły nadwozia stwierdzono również typowe dla jego okresu eksploatacji uszkodzenia powłoki lakierowej (zarysowania, odpryski, itp.)



KABINA KIEROWCY – Opis powłoki lakierowej

L.p.	Nazwa elementu	L / P	Grubość powłoki [µm]	Opis
1	Drzwi	L	80-110 µm	
2	ściana boczna	L	80-110 µm	

3	Drzwi	P	80-110 µm	
4	ciana boczna	P	80-110 µm	

Podane przedziały grubo ci powłoki lakierowej poszczególnych elementów dotyczą wyłącznie punktów pomiarowych, tj. trzech wybranych miejsc na danym elemencie nadwozia. Nie oznacza to, że w pozostałych obszarach danego elementu grubość powłoki jest jednakowa ani że nie może wykroczyć poza wskazane zakresy. Pomiary wykonano urządzeniem bezdźwiękowym w posiadaniu rzeczoznawcy. Pomiar wykonany innym przyrządem może się różnić.



WYPOSAŻENIE ZEWNĘTRZNE

L.p.	Nazwa elementu	L / P	Rodzaj uszkodzenia	Opis	Fot. nr
1	Zderzak przedni		Wgniecenie, zarysowania		
2	Błotnik przedni	P	Rozerwany, brak fragmentu		
3	Ośłona miotły dźwiosowa	P	Wygięta, prowizorycznie zabezpieczona		
4	Pióra wycieraczek		Ogniska korozji		
5	Obudowa lusterka bocznego	P	Zarysowana, zarysowane szkło szerokokątne		
6	Zderzak tylny		Ogniska korozji		



KABINA KIEROWCY – Wyposażenie wewnętrzne

L.p.	Nazwa elementu	L / P	Rodzaj uszkodzenia	Opis	Fot. nr
1	Fotel przedni	P	Zabrudzony		
2	Łożanka górna		Brak materaca		
3	Wyposażenie kabiny		Zabrudzone		
4	Mieszek zmiany biegów		Przeciśnięty		
5	Drzwi hamulca ręcznego	P	Przebięta osłona z tworzywa		
6	Łódówka		Prowizorycznie zabezpieczone drzwi		
7	Wykładzina podłogi		Przeciśnięty		
8	Poszycie tapicerskie drzwi bocznych	L	Rozerwane poszycie uchwyty		

Wnętrze pojazdu nosi typowe dla jego okresu eksploatacji zabrudzenia oraz zużycie wszystkich elementów.



ZAWIESZENIE I KOŁA

L.p.	Nazwa elementu	L / P	Rodzaj uszkodzenia	Opis	Fot. nr
1	Opona koła przedniego	L	Nierównomierne zużycie bieżnika		
2	Opona koła przedniego	P	Wyrwane fragmenty bieżnika, starty bok opony		
3	Opona koła tylnego	L	Wyrwane fragmenty bieżnika, starty bok opony		
4	Opona koła tylnego	P	Wyrwane fragmenty bieżnika, starty bok opony		

**UKŁAD KIEROWNICZY**

L.p.	Nazwa elementu	L / P	Rodzaj uszkodzenia	Opis	Fot. nr
1	Kierownica wielofunkcyjna		Starta powłoka lakierowa		

**NADWOZIE ŁADUNKOWE**

L.p.	Nazwa elementu	L / P	Rodzaj uszkodzenia	Opis	Fot. nr
1	Słupek przedni	L	Zdeformowane mocowania listew bocznych		
2	Plandeka boczna	L	Zarysowania		
3	Plandeka boczna	P	Zarysowania		
4	Podest windy		P kni ty, brak fragmentu		
5	Listwy boczne aluminiowe		Wgniecenia, deformacje		
6	Drzwi tylne		Wgniezione, zarysowane		

Przestrzeń ładunkowa nosi również typowe dla jego okresu eksploatacji uszkodzenia (zarysowania, wgniecenia, itp.)

JAZDA KONTROLNA

- | | | |
|---|--|---|
| 1 | Główny silnik | BEZ UWAG |
| 2 | Przyspieszenia pojazdu | BEZ UWAG |
| 3 | Praca układu kierowniczego | BEZ UWAG |
| 4 | Główny zawieszający (stuki) | BEZ UWAG |
| 5 | Zmiana biegów, działanie sprzęgła | Zwiększony opór działania pedału sprzęgła. Konieczna weryfikacja w warunkach serwisowych. |
| 6 | Główny skrzyni biegów / bloku napędowego | BEZ UWAG |
| 7 | Skuteczność hamulca zasadniczego | BEZ UWAG |
| 8 | Skuteczność hamulca pomocniczego | BEZ UWAG |

Próba ruchowa przeprowadzona na niewielkim dystansie, na zimnym silniku, w warunkach parkingowych, z prędkością do 15 km/h.

Komunikat komputera pokładowego:

- usterka zawieszającego pneumatycznego (brak reakcji na próby sterowania, przy ponownym uruchomieniu pojazdu, błędnie pojawił się, sterowanie prawidłowe),
- światło stop pojazdu,
- tylne światła,
- zużycie okładzin hamulców w pojeździe,
- kolejny przegląd dnia 10.08.2021 lub 265 600 km, konieczna obsługa serwisowa, Konieczna weryfikacja w warunkach serwisowych.

DOKUMENTY I KOMPLETACJA POJAZDU

- | | | |
|---|------------------------|--------|
| 1 | Kluczyki (ilość sztuk) | 1 szt. |
| 2 | Dowód rejestracyjny | TAK |

POZOSTAŁE INFORMACJE

- 1 **Pochodzenie pojazdu**
Krajowy
- 2 **Badanie poprawności numerów identyfikacyjnych**
Numer VIN wybity na ramie oraz numer VIN tabliczki znamionowej zgodny z dowodem rejestracyjnym

3 Weryfikacja odczytanego stanu drogomierza

Zweryfikowano w bazie CEPIK

Zastrzeżenia ograniczające opinię

ü Zawarte w niniejszej Wycenie/Raporcie informacje (w tym dotyczące wyposażenia) służą jedynie ogólnym celom informacyjnym. Wycena/Raport nie może być zatem traktowana jako oferta w rozumieniu przepisów Kodeksu Cywilnego oraz opisu towaru ani zapewnienia w rozumieniu art. 4 Ustawy z dnia 27 lipca 2002 roku o szczególnych warunkach sprzedaży konsumenckiej.

ü Wycena/Raport została sporządzona w celu ustalenia istnienia albo nieistnienia uszkodzeń nieakceptowalnych po zakończeniu umowy korzystania z samochodu lub innych okoliczności uzgodnionych w zleceniu. Wycena/Raport nie obejmuje typowych uszkodzeń wynikających z eksploatacji samochodu oraz jego standardowego zużycia.

ü Jeżeli chcesz traktować ten dokument jako źródło wiedzy o samochodzie przy jego zakupie, czynisz to na własną odpowiedzialność. Rzeczoznawca Sp. z o.o. nie ponosi odpowiedzialności za takie użycie tej Wyceny/Raporu.

ü Niniejsza wycena służy wyłącznie do oszacowania wartości rynkowej przedmiotu wyceny i nie może być wykorzystywana do żadnego innego celu, ni wymienionego powyżej. W szczególności wycena nie może stanowić podstawy do oceny cech i stanu wycenianego obiektu przy jego zakupie.

ü Rzeczoznawca nie bierze na siebie odpowiedzialności za wady ukryte (prawne i fizyczne) oraz ewentualne skutki wynikające z dalszego użytkowania przedmiotu wyceny, a także za skutki wykorzystania samej wyceny.

ü Powyższa wycena nie jest ekspertyzą stanu technicznego przedmiotu wyceny i za taką nie może być uznawana, w szczególności nie może być traktowana jako gwarancja sprzedaży przedmiotu wyceny za oszacowaną wartość.

ü Wycenę przeprowadzono w oparciu o dostarczoną dokumentację oraz badanie organoleptyczne wycenianego obiektu. Nie prowadzono badań diagnostycznych oraz weryfikacji warsztatowej przedmiotu wyceny.

ü Nie stwierdzono dodatkowych niesprawności i/lub uszkodzeń i/lub braków w zakresie możliwym do ustalenia w warunkach oględzin tj. bez dostępu do spodu pojazdu, specjalistycznego sprzętu diagnostycznego, jazdy próbnej wykonanej w warunkach drogowych z obciążeniem.

ü Rzeczoznawca podczas oględzin poza warszatem nie jest w stanie stwierdzić wypadkowej przeszłości pojazdu. W przypadku podwyższonych wartości pomiarów powłoki lakierowej, konieczna jest ekspertyza w warunkach warsztatowych.

ü Rok produkcji pojazdu - nie weryfikowano. Przyjeto w oparciu o dane przekazane przez Zleceniodawcę.

ü Niniejsza wycena nie może być publikowana w całości w jakimkolwiek dokumencie bez zgody wykonawców i bez uzgodnienia z nimi formy i treści takiej publikacji. Zakaz publikacji nie dotyczy posługiwania się wyceną w umowach cywilno-prawnych zawieranych przez zleceniodawcę i dotyczących przedmiotu.

ü Przed odbiorem pojazdu, kupujący zobowiązany jest do konfrontacji rzeczywistego stanu z informacjami zawartymi w wycenie. Odbiór przedmiotu jest równoznaczny ze zrzeczeniem się wszelkich roszczeń, co do stanu technicznego.

ü Nie badano poprawności i/lub budowy numerów identyfikacyjnych/seryjnych obiektu oraz nie weryfikowano prawdziwości danych obiektu.

ü Niniejsza wycena nie może być traktowana jako gwarancja sprzedaży przedmiotu wyceny za oszacowaną wartość.

ü W przypadku ujawnienia dodatkowych informacji dotyczących przedmiotowego pojazdu, niedostępnych w czasie wykonywania niniejszej opinii, zaprezentowane stanowisko może ulec zmianie.

ü W opinii założono, że nie wykryto żadnych faktów, które mogłyby istotnie wpływać na wartość wycenionego pojazdu, jeżeli w opisie pojazdu nie widnieje inaczej.

ü Rzeczoznawca nie ponosi odpowiedzialności za ewentualne błędy wynikające z przedstawionych informacji otrzymanych od użytkownika/sprzedawcy/zamawiającego wycenę, jeżeli brak podstaw do kwestionowania ich zgodnie ze stanem rzeczywistym lub te ustalenie stanu rzeczywistego przez rzeczoznawcę było niemożliwe lub znacznie utrudnione.

ü Wyposażenie standardowe wg. Info - Ekspert. Rzeczoznawca nie ponosi odpowiedzialności za ewentualne błędy programu. Lista wyposażenia w wycenie ma charakter poglądowy i nie potwierdza kompletności. Aby ustalić specyfikacje fabrycznego wyposażenia należy zwrócić się do dealera.

ü W warunkach, w jakich przeprowadzono ogl dziny rzeczoznawca nie miał mo liwo ci zweryfikowania poprawno ci działania całego wyposa enia.

ü Opis stanu technicznego pojazdu jest wa ny na dzie ogl dzin. Rzeczoznawca nie bierze odpowiedzialno ci za zmiany stanu pojazdu wynikaj ce z dalszej eksploatacji lub postoj u (np. uszkodzenie akumulatora, powi kszenie lub powstanie ognisk korozji, uszkodzenie układu hamulcowego, itp.) – zaleca si sprawdzenie daty wyceny

ü Je eli elementy jednostki nap dowej, układu przeniesienia nap du itp., s rozmontowane, rzeczoznawca nie weryfikuje kompletno ci poszczególnych układów. Mo liwo wyst pienia braków w kompletacji (np. ze wzgl du na wykorzystanie unieruchomionego pojazdu jako „dawcy cz ci”).

ü Nie weryfikowano odczytanego stanu drogomierza z zapisami w urz dzeniach elektronicznych pojazdu. Rzeczoznawca nie dokonuje oceny autentyczno ci przebiegu.

ü W przypadku pojazdów z niesprawnym akumulatorem lub bez niego - podł czenie sprawnego akumulatora nie gwarantuje sprawno ci technicznej pojazdu. W zwi zku z tym przyjmuje si i stan techniczny pojazdu jest nieznan, istnieje ryzyko ujawnienia wad ukrytych i dodatkowych uszkodze .

ü Nie weryfikowano gwarancji, statusu pakietów serwisowych i kompletno ci w zakresie osprz tu dodatkowego, z którym przedmiot był zamówiony.

Dokument wystawiony elektronicznie, wa ny bez podpisu

DOKUMENTACJA FOTOGRAFICZNA



Fot. nr 1



Fot. nr 2



Fot. nr 3



Fot. nr 4



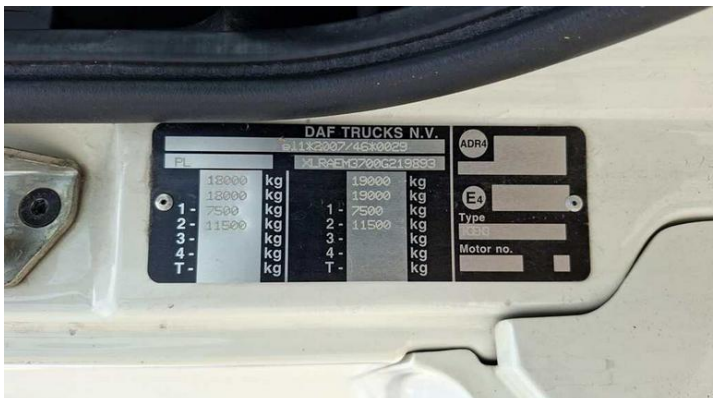
Fot. nr 5



Fot. nr 6



Fot. nr 7



Fot. nr 8



Fot. nr 9



Fot. nr 10



Fot. nr 11



Fot. nr 12



Fot. nr 13



Fot. nr 14



Fot. nr 15



Fot. nr 16



Fot. nr 17



Fot. nr 18



Fot. nr 19



Fot. nr 20



Fot. nr 21



Fot. nr 22



Fot. nr 23



Fot. nr 24



Fot. nr 25



Fot. nr 26



Fot. nr 27



Fot. nr 28



Fot. nr 29



Fot. nr 30



Fot. nr 31



Fot. nr 32



Fot. nr 33



Fot. nr 34



Fot. nr 35



Fot. nr 36



Fot. nr 37



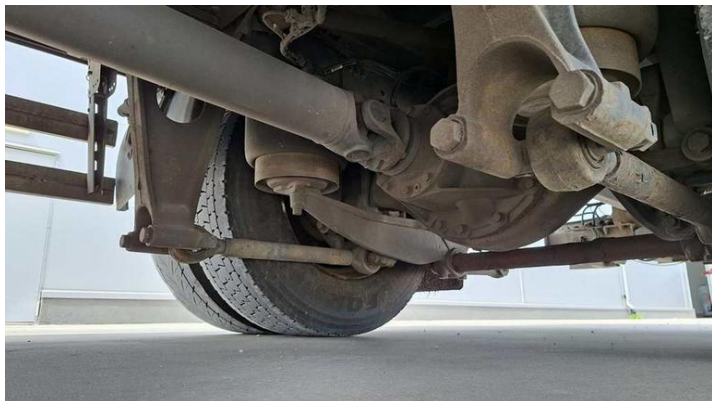
Fot. nr 38



Fot. nr 39



Fot. nr 40



Fot. nr 41



Fot. nr 42



Fot. nr 43



Fot. nr 44



Fot. nr 45



Fot. nr 46



Fot. nr 47



Fot. nr 48



Fot. nr 49



Fot. nr 50



Fot. nr 51



Fot. nr 52



Fot. nr 53



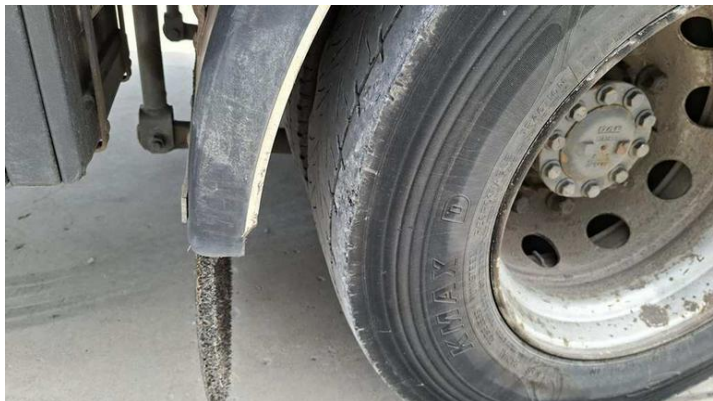
Fot. nr 54



Fot. nr 55



Fot. nr 56



Fot. nr 57



Fot. nr 58



Fot. nr 59



Fot. nr 60



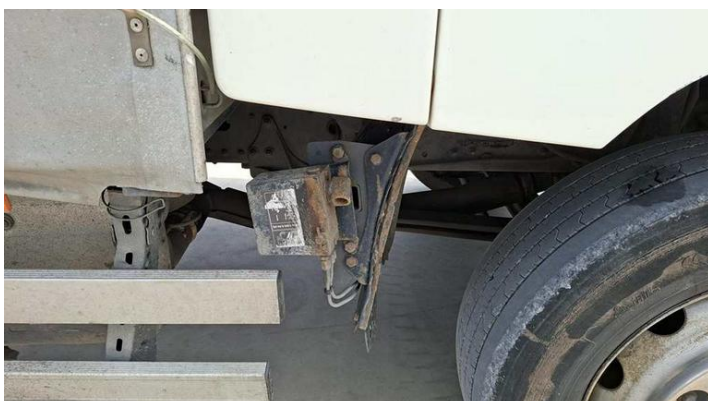
Fot. nr 61



Fot. nr 62



Fot. nr 63



Fot. nr 64



Fot. nr 65



Fot. nr 66



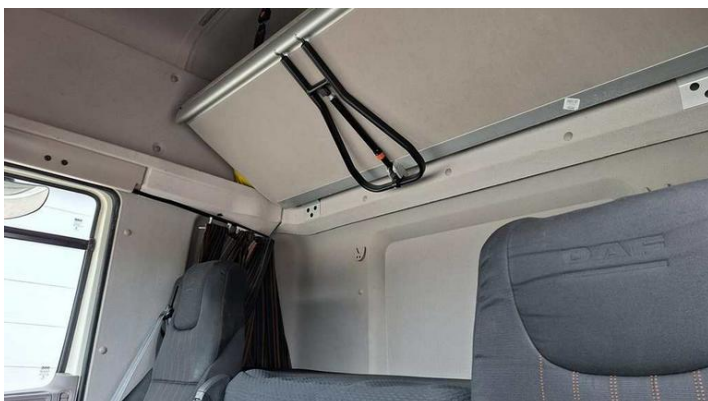
Fot. nr 67



Fot. nr 68



Fot. nr 69



Fot. nr 70



Fot. nr 71



Fot. nr 72



Fot. nr 73



Fot. nr 74



Fot. nr 75



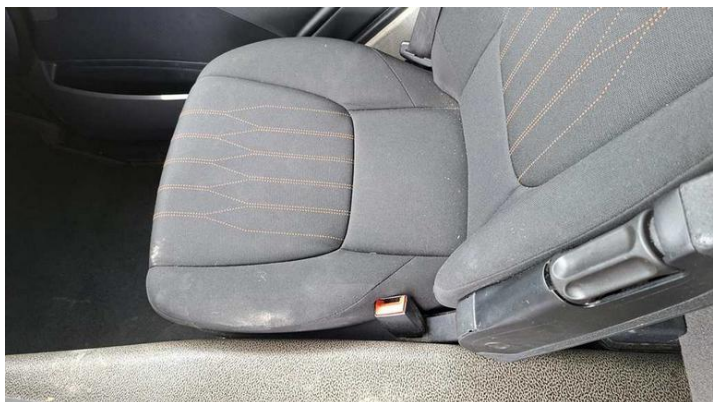
Fot. nr 76



Fot. nr 77



Fot. nr 78



Fot. nr 79



Fot. nr 80



Fot. nr 81



Fot. nr 82



Fot. nr 83



Fot. nr 84



Fot. nr 85



Fot. nr 86



Fot. nr 87



Fot. nr 88



Fot. nr 89



Fot. nr 90



Fot. nr 91



Fot. nr 92



Fot. nr 93



Fot. nr 94



Fot. nr 95

Dokument wystawiony elektronicznie, wa ny bez podpisu