

DEKRA's commission No. : PKOL(W)/LODZ/37487/26/04/29
 commission/ damage No. : 23/001595
 Date of commission: 29-04-2026

DEKRA Poland - Headquarters
 02-673 Warszawa, ul. Konstruktorska 12A

Client :

PKO Leasing SA
 Świętokrzyska 36
 00-116 Warszawa

Expert:

Kacper Sosnowski (WSP)
 DEKRA Polska - współpraca O/Warszawa
Andrzej Sosnowski
 DEKRA Polska - Centrala

NOTE:

Due to the use of the document it was removed from it any information relating to the value of the vehicle, the price of equipment, adjustments, etc..

Vehicle data

Group of objects (Eurotax)	jeeps
EC code (Eurotax)	112591
Manufacturer	LAND ROVER
Model	Discovery Sport 15-19
Type / version	Discovery Sport 2.0 TD4 SE aut
Body type	KOM
Number of doors / seats	5/5
Curb weight [kg]	1943
Gross vehicle weight [kg]	2505
Wheelbase 1/2	2741
Engine type	Automatic ignition
Engine capacity [ccm]	1999
Engine Power [hp/kW]	180/132
Gearbox	automatic
Registration /record No.	WU4613P
VIN / serial number	SALCA2BNXKH778933
Date of first registration	27-08-2019
Date of next. tech. test	20-01-2027
Year of manufacture	2018 (year has been verified with the manufacturer's base)
Readout [km]	108 173 (read)
Body color / type of coating	granatowy/2-warstwowy metalik

Tyres

axle	Wheel	Manufacturer, type	Size	Measured profile
Front	right	CONTINENTAL, PREMIUMCONTACT 6	235/60 18 103V	5,0 mm
	left	CONTINENTAL, CROSSCONTACT LX SPORT	235/60 18 107V	2,5 mm
back	right	CONTINENTAL, CROSSCONTACT LX SPORT	235/60 18 107V	2,5 mm

left CONTINENTAL, 235/60 18 107V 2,5 mm
CROSSCONTACT LX
SPORT

Standard equipment by Eurotax

- | | |
|---|---|
| 1. Armrest (s) rear | 17. Leather steering wheel, Steering wheel with radio operation |
| 2. Automatic dimlight activation, Rain sensor | 18. Light Alloy wheels 18'' |
| 3. Bluetooth interface, Hands-free system | 19. Luggage compartment cover |
| 4. Bord entertainment: other accessories, Radio | 20. Mobile Tire System |
| 5. Brake Assist | 21. Navigation system |
| 6. Cruise control | 22. Other |
| 7. Door mirror(s) electrically adjustable in general, Door mirrors electrically foldable, Door mirrors heated, Mirror: others | 23. Park Distance Control front |
| 8. Driver airbag, Head airbags front, Passenger airbag, Side airbag driver, Side airbag driver and passenger | 24. Park Distance Control rear |
| 9. Driver seat height adjustable, Passenger seat height adjustable | 25. Rear seat-backs foldable in two separate parts |
| 10. Dualzone automatic climate control | 26. Rear-view mirror autodimming |
| 11. Exterior lighting: other | 27. Textile upholstery |
| 12. Headrest rear, middle | 28. Tyre pressure control (RDC) |
| 13. Interior decoration: other | 29. USB in |
| 14. Interior lights: other accessories | 30. Uni-Lackierung |
| 15. Interior lights: other accessories, Interior: other | 31. Wheels: other |
| 16. Lane control assistant | |

Dealer's equipment (selected items)

- | | |
|---|---|
| 1. Bi-Xenon Head lamps, Headlamp wash | - |
| 2. Leather upholstery | - |
| 3. Rear view camera | - |

Base value of the vehicle

Base value of the vehicle by Eurotax (net) -

Corrections

First registration

Equipment

Tyres

Other

- | | |
|--------------------------------|---|
| Current market situation | - |
| Earlier repairs | - |
| Braki, uszkodzenia, stan | - |

Above figure was estimated on the basis of price quotations of used cars on the Polish market Eurotax (database number 05-2026 PL) with regard to technical and market parameters affecting the value of the vehicle.

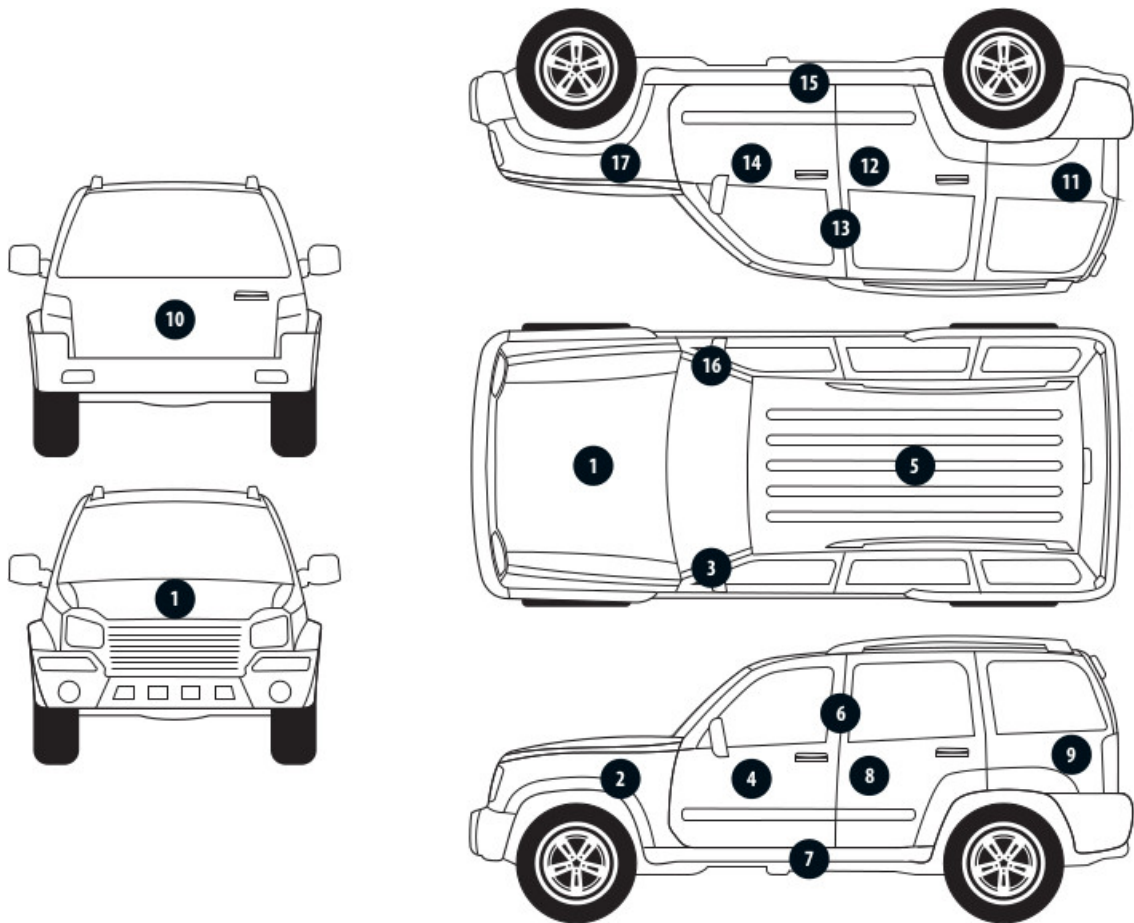
Basic print without information about the vehicle's value - due to use of the document any information relating to the value of the vehicle, the price of equipment, adjustments, etc.. were removed

Date: 25-05-2026

DEKRA's expert:
Kacper Sosnowski (WSP)
Andrzej Sosnowski

Document issued electronically valid without signature.

Measurement of thickness of the vehicle lacquer coating



No. of controlled item	Controlled item	Measured range of thickness of the lacquer coat [μm]
1	Front cover	to 150
2	Left front fender	to 150
3	Left front pillar	to 150
4	Left front wall	to 150
5	Roof	to 150
6	Left middle pillar	to 150
7	Left side sill	to 150
8	Left rear wall	to 150
9	Left side wall	to 150
10	Cover/tailgate	to 150
11	Side right wall	150 - 1000
12	Rear right door	to 150
13	Middle right pillar	150 - 1000
14	Front right door	to 150
15	Right side sill	to 150
16	Right front pillar	to 150
17	Right front fender	150 - 200

Description of the technical condition

A detailed description of the technical condition contains in Description of the technical condition attached to following expertise.

General comments - regarding valuation**Vehicle documents**

During the inspection the registration proof of the vehicle was presented and its photo was taken and enclosed to the expertise.

During the inspection the service book of the vehicle was not provided.

Information concerning the origin of the vehicle

Lack of reliable data.

Additional comments on the car:

Not applicable.

Test drive

Test drive of the vehicle was conducted. Test drive in the full extent is not possible. Comment below: ograniczenia placowe

Checking of the correctness and / or construction of identification / serial numbers of the object:

Not tested

Verification of the accuracy of the object data, including year of production, and other.

Not conducted - adopted according to the documents presented and indicated sources.

Anti-theft protection

fabryczne

- The read odometer status has not been verified with records in electronic equipment of the vehicle.
- This expertise is used exclusively to estimate the market value of the item pricing and can not be used for any purpose other than those mentioned above.
- An expert assumes no responsibility for hidden defects (legal and physical) and the possible consequences arising from the continuing use of the subject of valuation, and for the consequences of using the same valuation.
- The above pricing is not an expertise of the technical condition of the subject of valuation and as such can not be considered, in particular, can not be treated as a guarantee for the sales subject of the valuation for estimated value.
- This evaluation may not be published as whole in any document without consent of its executors and without their consent as to the form and contents of such publication.
- The evaluation has been carried out basing on delivered documentation and organoleptic examination of the assessed object. No diagnostic examination has been carried out, nor any workshop verification of the assessed object.
- This expertise has been issued basing on inspection of the assessed object in conditions ruling in its availability location.

Comments to the commission - regarding valuation**Kluczyki**

TAK

2

Expert comments - regarding valuation

Rysy na samochodzie. Informacja wymagana obsługa serwisowa. Brak zaślepek w tylnej kanapie. Widoczne wady lakiernicze.

Rzeczoznawca dokonał oględzin pojazdu w warunkach parkingowych, co mogło ograniczyć pełną ocenę jego stanu technicznego. Dodatkowo, jeżeli jazda próbna została przeprowadzona (informacje w treści raportu), to wykonano ją w warunkach parkingowych, z niewielką prędkością, co może nie odzwierciedlać pełnych warunków eksploatacyjnych. Istnieje możliwość, że w innych okolicznościach ujawnią się dodatkowe uszkodzenia lub usterki, których nie można było wykryć podczas obecnych oględzin. Zalecamy zatem skorzystanie z możliwości oględzin pojazdu we własnym zakresie lub w Autoryzowanej Stacji Obsługi danej marki, co pozwoli na pełniejszą weryfikację stanu technicznego pojazdu przed udziałem w aukcji."

Restrictive disclaimer - regarding valuation

Nie weryfikowano szczegółowo stanu układu napędowego, zawieszenia, kierowniczego, hamulcowego oraz wydechowego. Ocena została wykonana bez użycia podnośnika i specjalistycznego sprzętu diagnostycznego, nie dokonywano demontażu osłon i innych elementów. Ocena określa ogólny stan pojazdu na dzień oględzin w miejscu jego udostępnienia, nie może być zatem traktowana jako kompleksowa ocena stanu technicznego. Specyfikacja wg. programu operacyjnego w zakresie wyposażenia standardowego i dodatkowego nie gwarantuje zgodności ze stanem faktycznym w zakresie możliwym do ustalenia przez rzeczoznawcę podczas oględzin pojazdu.

Pomiar grubości powłoki lakierowej wykonano w miejscach możliwych do ich wykonania pomiary nie gwarantują oryginalności poszczególnych elementów poddanych ocenie.

- W Ocenie/Raporcie uwzględniono niesprawności, uszkodzenia, braki itp., które były możliwe do stwierdzenia organoleptycznego, w warunkach oględzin (z uwzględnieniem: stanu czystości pojazdu, warunków atmosferycznych, oświetlenia itd.) oraz bez weryfikacji serwisowej, bez dostępu do spodu pojazdu, bez specjalistycznego sprzętu diagnostycznego (w tym bez diagnostyki komputerowej), bez jazdy próbnej wykonanej w warunkach drogowych z obciążeniem.
- W ramach Oceny/Raportu nie weryfikowano odczytanego stanu drogomierza z zapisami w urządzeniach elektronicznych pojazdu.
- Rzeczoznawca nie bierze na siebie odpowiedzialności za wady ukryte (prawne i fizyczne) oraz ewentualne skutki wynikające z dalszego użytkowania przedmiotu oceny, a także za skutki wykorzystania samej oceny.
- Podane przedziały grubości powłoki lakierowej, dotyczą punktów pomiarowych. Nie mogą być traktowane jako gwarancja, że grubość powłoki lakierowej w innych punktach nie wykracza poza te przedziały.
- Zawarte w niniejszej Ocenie/Raporcie informacje (w tym dotyczące wyposażenia) służą jedynie ogólnym celom informacyjnym. Ocena/Raport nie może być zatem traktowana jako oferta w rozumieniu przepisów Kodeksu Cywilnego oraz opisu towaru ani zapewnienia w rozumieniu art. 4 Ustawy z dnia 27 lipca 2002 roku o szczególnych warunkach sprzedaży konsumenckiej.
- Niniejsza Ocena/Raport nie jest szczegółową oceną stanu technicznego.

Ocenę/Raport wykonano w kierunku ujawnienia uszkodzeń nieakceptowanych z punktu widzenia właściwego przewodnika zwrotu pojazdu lub innych ustaleń ze Zleceniodawcą. Tym samym Ocena/Raport może nie ujmować typowych zużyć i uszkodzeń eksploatacyjnych.

PHOTOGRAPHIC DOCUMENTATION



Photo 1.
Przekątna przednia lewa



Photo 2.
Przód

PHOTOGRAPHIC DOCUMENTATION



Photo 3.
Przekątna przednia prawa



Photo 4.
Bok prawy z przodu

PHOTOGRAPHIC DOCUMENTATION



Photo 5.
Bok prawy z tyłu



Photo 6.
Przekątna tylna prawa

PHOTOGRAPHIC DOCUMENTATION



Photo 7.
Tył



Photo 8.
Przekątna tylna lewa

PHOTOGRAPHIC DOCUMENTATION



Photo 9.
Bok lewy z tyłu



Photo 10.
Bok lewy z przodu

PHOTOGRAPHIC DOCUMENTATION



Photo 11.
Próg lewy (widok od przodu)



Photo 12.
Próg prawy (widok od przodu)

PHOTOGRAPHIC DOCUMENTATION



Photo 13.
Spód pojazdu przód



Photo 14.
Spód pojazdu tył

PHOTOGRAPHIC DOCUMENTATION

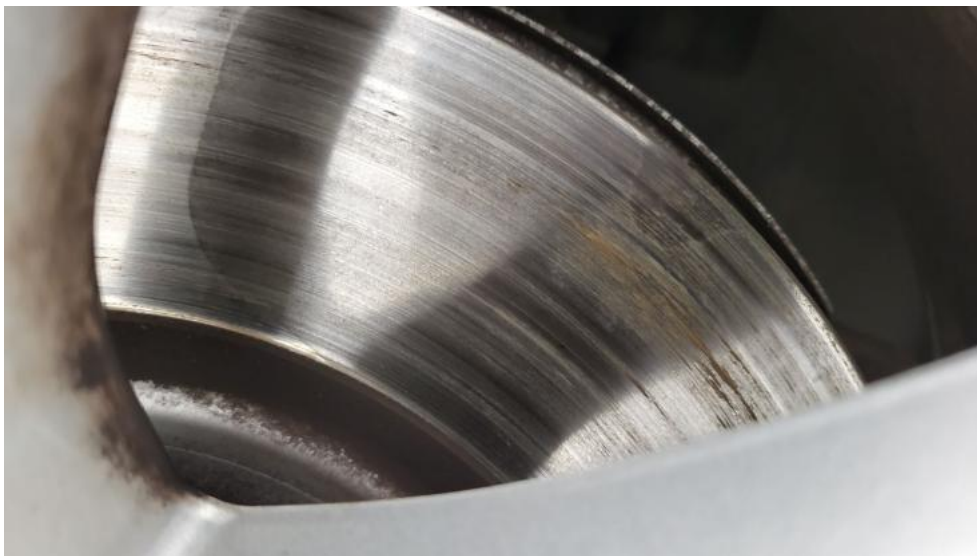


Photo 15.

Tarcza hamulcowa przednia prawa



Photo 16.

Tarcza hamulcowa tylna prawa

PHOTOGRAPHIC DOCUMENTATION

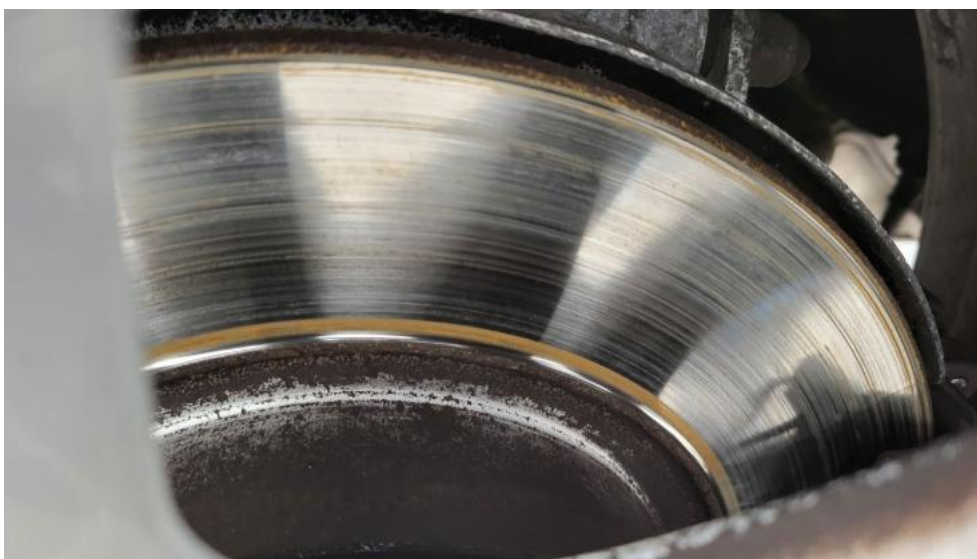


Photo 17.
Tarcza hamulcowa tylna lewa



Photo 18.
Tarcza hamulcowa przednia lewa

PHOTOGRAPHIC DOCUMENTATION



Photo 19.
Bagażnik



Photo 20.
Komora silnika

PHOTOGRAPHIC DOCUMENTATION



Photo 21.
Numer identyfikacyjny



Photo 22.
Tabliczka znamionowa

PHOTOGRAPHIC DOCUMENTATION



Photo 23.

Zestaw wskaźników - przebieg



Photo 24.

Zestaw wskaźników - serwis

PHOTOGRAPHIC DOCUMENTATION



Photo 25.

Widok przez otwarte drzwi przednie lewe



Photo 26.

Kierownica z lewej strony

PHOTOGRAPHIC DOCUMENTATION



Photo 27.

Widok przez otwarte drzwi tylne lewe



Photo 28.

Widok z tylnej kanapy na deskę rozdź.

PHOTOGRAPHIC DOCUMENTATION



Photo 29.
Konsola środkowa



Photo 30.
Tunel środkowy

PHOTOGRAPHIC DOCUMENTATION



Photo 33.
Dowód rej. str. 2



Photo 34.
Instrukcje

PHOTOGRAPHIC DOCUMENTATION



Photo 35.
Zestaw naprawy koła



Photo 36.
Kluczyki

PHOTOGRAPHIC DOCUMENTATION



Photo 37.
Zdjęcie do protokołu



Photo 38.
Zdjęcie do protokołu

PHOTOGRAPHIC DOCUMENTATION



Photo 39.
Zdjęcie do protokołu



Photo 40.
Pokrywa komory silnika - Rysa/odprysk 1

PHOTOGRAPHIC DOCUMENTATION



Photo 41.

Pokrywa komory silnika - Inne 1



Photo 42.

Spoiler zderzaka przedniego - Wgniecenie/odkształcenie 1

PHOTOGRAPHIC DOCUMENTATION



Photo 43.
Wykładzina pokrywy komory silnika - Inne 1



Photo 44.
Zderzak - Rysa/odprysk 1

PHOTOGRAPHIC DOCUMENTATION



Photo 45.
Zderzak - Rysa/odprysk 2



Photo 46.
Zderzak() - Rysa/odprysk 3

PHOTOGRAPHIC DOCUMENTATION



Photo 47.

Zderzak - Wgniecenie/odkształcenie 1



Photo 48.

Zderzak - Wgniecenie/odkształcenie 2

PHOTOGRAPHIC DOCUMENTATION



Photo 49.

Błotnik przedni P - Rysa/odprysk 1



Photo 50.

Listwa krawędzi błotnika prz P - Rysa/odprysk 1

PHOTOGRAPHIC DOCUMENTATION



Photo 51.
Drzwi przednie P - Rysa/odprysk 1



Photo 52.
Drzwi przednie P - Wgniecenie/odkształcenie 1

PHOTOGRAPHIC DOCUMENTATION



Photo 53.

Drzwi przednie P - Inne 1



Photo 54.

Drzwi tylne P - Rysa/odprysk 1

PHOTOGRAPHIC DOCUMENTATION



Photo 55.
Drzwi tylne P - Wgniecenie/odkształcenie 1



Photo 56.
Drzwi tylne P - Inne 1

PHOTOGRAPHIC DOCUMENTATION



Photo 57.

Listwa drzwi przednich P - Rysa/odprysk 1



Photo 58.

Lusterko zew P - Pęknięcie/rozerwanie 1

PHOTOGRAPHIC DOCUMENTATION



Photo 59.
Błotnik tylny P / Ściana boczna P - Wgniecenie/odkształcenie 1



Photo 60.
Lampa tylna wew P - Pęknięcie/rozerwanie 1

PHOTOGRAPHIC DOCUMENTATION



Photo 61.
Lampa tylna wew P - Inne 1



Photo 62.
Lampa tylna zew P - Pęknięcie/rozerwanie 1

PHOTOGRAPHIC DOCUMENTATION



Photo 63.
Pokrywy bagażnika - Rysa/odprysk 1



Photo 64.
Pokrywy bagażnika - Rysa/odprysk 2

PHOTOGRAPHIC DOCUMENTATION



Photo 65.
Zderzak tylny - Rysa/odprysk 1



Photo 66.
Zderzak tylny cz L - Rysa/odprysk 1

PHOTOGRAPHIC DOCUMENTATION



Photo 67.
Zderzak tylny cz P - Rysa/odprysk 1



Photo 68.
Listwy dachu praw. - Inne 1

PHOTOGRAPHIC DOCUMENTATION



Photo 69.
Błotnik tylny L / Ściana boczna L - Rysa/odprysk 1



Photo 70.
Błotnik tylny L / Ściana boczna L - Rysa/odprysk 2

PHOTOGRAPHIC DOCUMENTATION



Photo 71.
Błotnik tylny L / Ściana boczna L - Wgniecenie/odkształcenie 1



Photo 72.
Błotnik tylny L / Ściana boczna L - Wgniecenie/odkształcenie 2

PHOTOGRAPHIC DOCUMENTATION



Photo 73.

Listwa krawędzi błotnika tyl L - Rysa/odprysk 1



Photo 74.

Drzwi przed L - Rysa/odprysk 1

PHOTOGRAPHIC DOCUMENTATION

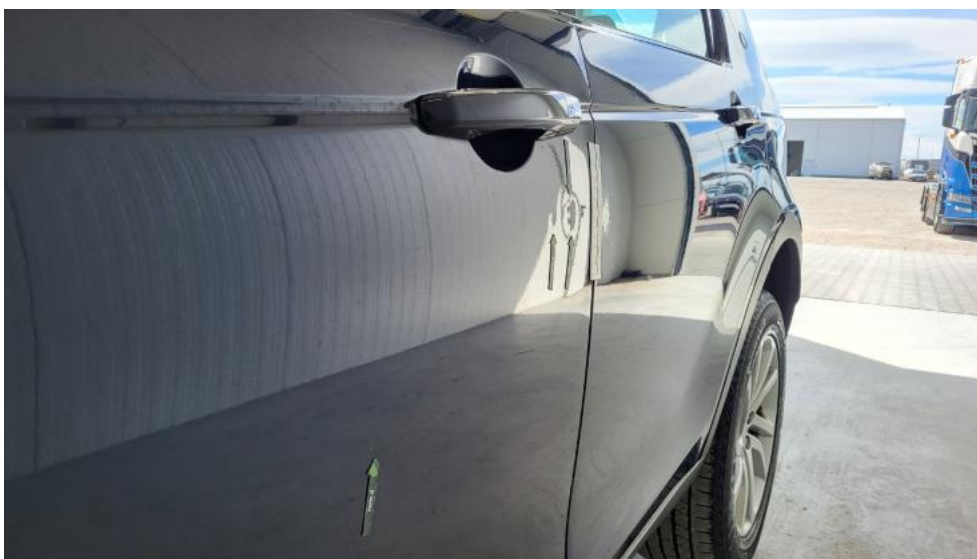


Photo 75.
Drzwi przed L - Wgniecenie/odkształcenie 1



Photo 76.
Drzwi tylne L - Rysa/odprysk 1

PHOTOGRAPHIC DOCUMENTATION



Photo 77.
Drzwi tylne L - Wgniecenie/odkształcenie 1



Photo 78.
Klamka drzwi prz L - Rysa/odprysk 1

PHOTOGRAPHIC DOCUMENTATION



Photo 79.

Listwa drzwi tylnych L - Rysa/odprysk 1



Photo 80.

Lusterko zew L - Pęknięcie/rozerwanie 1

PHOTOGRAPHIC DOCUMENTATION

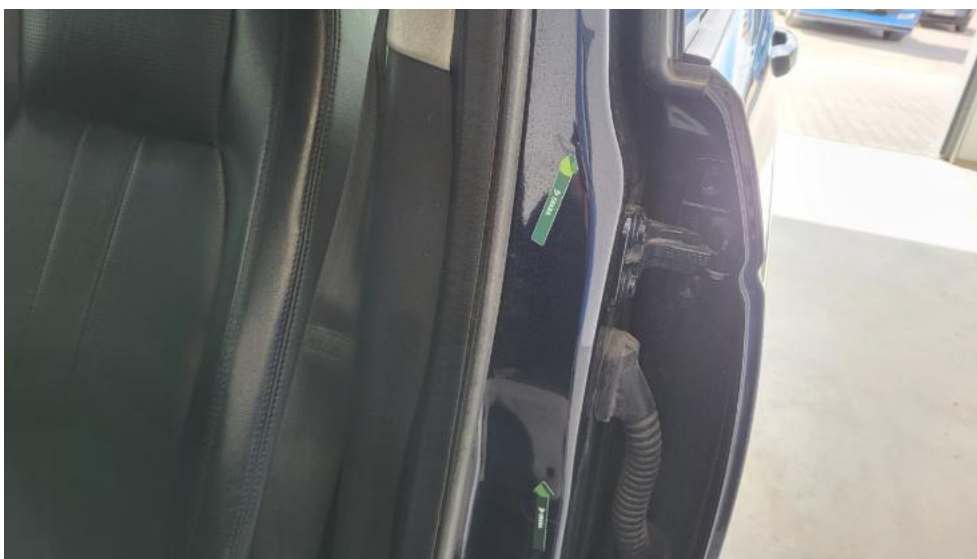


Photo 81.
Słupek środkowy L - Wgniecenie/odkształcenie 1



Photo 82.
Opona przednia L - Pęknięcie/rozerwanie 1

PHOTOGRAPHIC DOCUMENTATION



Photo 83.
Konsola tunelu śr. - Rysa/odprysk 1



Photo 84.
Podłokietnik środkowy przedni - Rysa/odprysk 1

PHOTOGRAPHIC DOCUMENTATION



Photo 85.
Fotel prz. lew. - Inne 1



Photo 86.
Tapicerka drzwi tylnych P - Wgniecenie/odkształcenie 1

PHOTOGRAPHIC DOCUMENTATION



Photo 87.
Uszczelka drzwi przednich L - Pęknięcie/rozerwanie 1



Photo 88.
Podsufitka - Inne 1

PHOTOGRAPHIC DOCUMENTATION



Photo 89.
Podsufitka - Inne 2



Photo 90.
Wykładzina(y) słupka przedniego L - Inne 1

PHOTOGRAPHIC DOCUMENTATION



Photo 91.
Dywanik prze L - Pęknięcie/rozerwanie 1



Photo 92.
Wykładzina pokrywy tylnej - Rysa/odprysk 1

PHOTOGRAPHIC DOCUMENTATION



Photo 93.

Wykładzina pokrywy tylnej - Inne 1



Photo 94.

Wykładzina przestrzeni bagażowej - Inne 1