

Nr zlecenia DEKRA: PKOL(W)/LODZ/38511/26/05/04
Nr zlecenia/szkody: 22/033214
Data zlecenia: 04-05-2026

DEKRA Polska - Centrala
02-673 Warszawa, ul. Konstruktorska 12A

Zleceniodawca:

PKO Leasing SA
Świętokrzyska 36
00-116 Warszawa

Rzeczoznawcy:

Kacper Sosnowski (WSP)
DEKRA Polska - współpraca O/Warszawa
Andrzej Sosnowski
DEKRA Polska - Centrala

UWAGA:

Ze względu na przeznaczenie dokumentu usunięto w nim wszelkie informacje dotyczące wartości pojazdu, cen wyposażenia, korekt, etc.

Dane pojazdu

Grupa obiektów (Eurotax)	samochody osobowe
Kod EC (Eurotax)	147262
Producent	TOYOTA
Model	C-HR 19-24
Typ/wersja	C-HR 2.0 Hybrid GR Sport
Rodzaj nadwozia	hatchback
Liczba drzwi/liczba miejsc	5/5
Masa własna [kg]	1497
Dopuszczalna masa całkowita [kg]	1930
Rozstaw osi 1/2	2640
Rodzaj silnika	z zapłonem iskrowym
Pojemność silnika [ccm]	1987
Moc silnika [KM/kW]	152/112
Skrzynia biegów	automatyczna
Nr rejestracyjny	NE8427J
VIN	NMTK53BX70R098865
Data 1. rejestracji	21-11-2022
Data nast. bad. techn.	17-01-2028
Rok produkcji	2022 (rok produkcji został zweryfikowany z zewnętrzną bazą danych)
Stan licznika [km]	45 036 (odczytany)
Kolor nadwozia/rodzaj powłoki	biały/2-warstwowy metalizowany

Ogumienie

Oś	Koło	Producent, typ	Rozmiar	Profil zmierzony
przednia	prawe	COMPASAL, CROSSTOP A/S II	225/45 19 96W	5,5 mm
	lewe	COMPASAL, CROSSTOP A/S II	225/45 19 96W	5,5 mm
tylna	prawe	CONTINENTAL, PREMIUM CONTACT 6	225/45 19 96W	4,5 mm
	lewe	CONTINENTAL, PREMIUM CONTACT 6	225/45 19 96W	4,5 mm

Wyposażenie standardowe wg Eurotax

1. 6 głośników
2. ABS
3. Airbag 6 sztuk: poduszki powietrzne czołowe i boczne dla kierowcy i pasażera, kurtyny powietrzne
4. Antena dachowa Shark-Fin
5. Asystent głosowy
6. Asystent głosowy inteligentny
7. Asystent utrzymania pasa ruchu (LTA)
8. Automatyczne światła drogowe
9. BA - system wspomagania hamowania
10. Czujnik deszczu
11. Czujnik deszczu i inteligentne wycieraczki
12. Czujnik zmierzchu
13. Czujnik zmierzchu (aut. włączane światła)
14. Czujniki odległości przy parkowaniu - przód i tył
15. Dach w kolorze fortepianowej czerni
16. Deska rozdzielcza wykończona miękkim materiałem
17. Dywaniki welurowe
18. EBD - elektroniczny rozdział sił hamowania
19. ESP - układ stabilizacji toru jazdy
20. Elektrycznie regulowane szyby przednie i tylne
21. Elektryczny hamulec postojowy (EPB)
22. Elementy deski rozdzielczej i drzwi w kolorze Platinum Pearl
23. Elementy stylizacyjne deski rozdzielczej w kolorze ciemnym
24. Emblemat specjalnej wersji GR SPORT na klapie bagażnika
25. Felgi aluminiowe 19 GR SPORT z ogumieniem 225/45
26. Felgi aluminiowe 19 GR SPORT z ogumieniem 225/45 R19
27. Felgi aluminiowe 19 z ogumieniem 225/45
28. Fotel kierowcy regulowany elektrycznie
29. Fotel kierowcy z elektryczną regulacją odcinka lędźwiowego
30. Fotel kierowcy z regulacją wysokości
31. Fotel pasażera z regulacją wysokości
32. Fotele przednie podgrzewane
33. Fotele przednie z profilowanym podparciem bocznym
34. Funkcja automatycznego opuszczania i unoszenia szyb kierowcy i pasażera pierwszego rzędu
74. Nakrętki antykradzieżowe do kół, chromowane
75. Nawigacja Connected z mapami online i 4-letnią darmową transmisją danych
76. Nawigacja satelitarna Connected
77. Obsługa stacji radiowych w technologii cyfrowej (DAB)
78. Ogranicznik prędkości - automatyczny
79. Podsufitka ciemna
80. Podsufitka w kolorze czarnym
81. Poduszka powietrzna kolan kierowcy
82. Poduszki powietrzne kierowcy i pasażera przednie i boczne
83. Podłokietnik przedni
84. Prędkościomierz cyfrowy
85. Reflektory przednie z automatycznym samopoziomowaniem
86. Reflektory przednie, przyciemnione
87. Spojler tylny
88. Sygnalizacja niezapiętych pasów bezpieczeństwa
89. System AVAS (Acoustic Vehicle Alerting System)
90. System Bluetooth
91. System Bluetooth umożliwiający bezprzewodową łączność z telefonem
92. System Inteligentny kluczyk - otwieranie pojazdu bez użycia kluczyka
93. System adaptacyjnego doświetlania zakrętów AFS
94. System automatycznego parkowania (S-IPA), inteligentny
95. System automatycznego powiadamiania ratunkowego (eCall)
96. System bezkluczykowego dostępu do samochodu (Inteligentny kluczyk)
97. System dodatkowego nastrojowego oświetlenia wnętrza diodami LED
98. System dodatkowego oświetlenia wnętrza diodami LED
99. System mocowania fotelików dziecięcych na skrajnych tylnych siedzeniach (ISOFIX)
100. System monitorowania ciśnienia w oponach
101. System multimedialny Toyota Smart Connect z ekranem dotykowym 8 cali HD
102. System multimedialny Toyota Smart Connect z kolorowym ekranem dotykowym 8 HD
103. System opóźnionego wyłączenia świateł po zgaszeniu silnika (Follow me home)
104. System ostrzegania o niezamierzonej zmianie pasa z funkcją powrotu na zadany tor jazdy (LDA+SC)
105. System ostrzegania o ruchu poprzecznym z tyłu pojazdu (RCTA) z funkcją hamowania
106. System oświetlenia wnętrza
107. System rozpoznawania znaków drogowych (RSA)

35. Funkcja automatycznego opuszczania i unoszenia szyb pasażerów drugiego rzędu
36. Funkcja automatycznego opuszczania i unoszenia szyb, przód i tył
37. Funkcja oświetlenia Follow-Me-Home
38. Gałka dźwigni zmiany biegów obszyta skórą
39. Gniazdo 12V
40. Gniazdo 12V w konsoli centralnej
41. Gniazdo Aux-In
42. Gniazdo USB
43. Gwarancja 10 lat na akumulator hybrydowy
44. Gwarancja 3-letnia fabryczna z limitem przebiegu do 100 000 kilometrów
45. Gwarancja 5 lat fabryczna elementów układu hybrydowego z limitem przebiegu do 100 000 kilometrów
46. HAC - system wspomagający pokonywanie podjazdu
47. Immobilizer
48. Interfejs Android Auto i Apple CarPlay
49. Kamera cofania
50. Kanapa tylna składana, dzielona 60/40
51. Kierownica multifunkcyjna z obsługą systemów multimedialnych
52. Kierownica skórzana (skóra Nappa)
53. Kierownica skórzana (skóra Nappa) z perforacją
54. Kierownica wielofunkcyjna
55. Kierownica z funkcją podgrzewania
56. Klamki zewnętrzne lakierowane
57. Klimatyzacja automatyczna (dwustrefowa) z technologią oczyszczania i nawilżania powietrza Nano e
58. Klimatyzacja automatyczna - dwustrefowa z technologią nano-e
59. Kolumna kierownicy regulowana w dwóch płaszczyznach
60. Komputer pokładowy
61. Kurtyny powietrzne
62. Lakier perłowy + dach Astral Black
63. Listwa okienna chromowana, czarna
64. Listwa okienna w kolorze czarnego chromu
65. Listwy boczne w kolorze fortepianowej czerni
66. Listwy boczne, czarne
67. Lusterka boczne ogrzewane
68. Lusterka boczne regulowane elektrycznie
69. Lusterka boczne składane elektrycznie
70. Lusterka boczne w kolorze czarnym
71. Lusterka zewnętrzne lakierowane w kolorze fortepianowej czerni
72. Lusterka zewnętrzne z funkcją oświetlenia przestrzeni wokół pojazdu z logo Toyota C-HR
73. Lusterko wsteczne elektrochromatyczne (przyciemniające się)
108. System wykrywania zmęczenia kierowcy (SWS)
109. Szkło przyciemnione reflektorów przednich
110. Szyby przednie i tylne regulowane elektrycznie
111. Szyby tylne przyciemniane
112. TRC - system kontroli trakcji
113. Tapicerka skórzana / Alcantara
114. Tapicerka skórzana Black Alcantara
115. Tempomat adaptacyjny, inteligentny
116. Tuner radiowy - cyfrowy DAB
117. Uchwyty ISOFIX do mocowania fotelika dziecięcego
118. Układ detekcji przeszkód (ICS)
119. Układ wczesnego reagowania w razie ryzyka zderzenia z systemem wykrywania pieszych i rowerzystów
120. Układ zapobiegania kolizjom na skrzyżowaniach
121. Uruchamianie pojazdu przyciskiem Start/Stop
122. Uruchamianie silnika przyciskiem
123. Usługi łączności Toyota Connected Car
124. VSC - system stabilizacji toru jazdy z TRC
125. Wskaźnik przepływu energii w układzie hybrydowym
126. Wskaźnik stanu hybrydowego układu napędowego
127. Wspomaganie kierownicy w razie ryzyka zderzenia
128. Wykończenie elementów wnętrza kolorem fortepianowej czerni
129. Wykończenie wnętrza fakturą diamentu
130. Wyłącznik poduszki powietrznej pasażera
131. Wyświetlacz kolorowy między zegarami
132. Wyświetlacz kolorowy na tablicy wskaźników
133. Zabezpieczenie tylnych drzwi przed otwarciem przez dzieci
134. Zamek centralny sterowany pilotem
135. Zamek centralny sterowany zdalnie
136. Zderzak przedni i tylny w sportowej stylistyce
137. Zestaw do naprawy przebitej opony
138. Światła do jazdy dziennej typu LED
139. Światła drogowe automatyczne AHB
140. Światła główne LED
141. Światła przeciwmgielne LED
142. Światła sekwencyjne kierunkowskazu tylnego
143. Światła tylne pozycyjne LED
144. Światła tylne typu LED
145. Światła tylne typu LED (pozycyjne oraz stopu)

Wartość bazowa pojazdu

Wartość bazowa pojazdu wg Eurotax (netto) -

KorektyPierwsza rejestracjaOgumienieInne

Aktualna sytuacja rynkowa -

Uszkodzenia, stan -

Powyższą wartość określono w oparciu o notowania cen samochodów używanych na rynku polskim Eurotax (baza danych nr 05-2026 PL) z uwzględnieniem parametrów technicznych i rynkowych mających wpływ na wartość pojazdu.

Dla pojazdów zarejestrowanych w Polsce powyższa wartość została określona na dzień sporządzenia wyceny.

Jeżeli pojazd nie jest zarejestrowany w kraju - podana wartość jest wartością hipotetyczną przy założeniu uiszczenia wszelkich opłat i podatków należnych przy wprowadzeniu pojazdu na polski obszar celny.

Wydruk podstawowy bez informacji o wartości pojazdu - ze względu na przeznaczenie dokumentu usunięto w nim wszelkie informacje dotyczące wartości pojazdu, cen wyposażenia, korekt, etc.

Data: 28-05-2026

Rzecznik DEKRA:
Kacper Sosnowski (WSP)
Andrzej Sosnowski**Dokument wystawiony elektronicznie ważny bez podpisu.**

Pomiar grubości powłoki lakierowej poj.



Nr punktu kontroli	Kontrolowany element	Zmierzony przedział grubości powłoki lakierowej [µm]
1	Pokrywa przednia	do 150
2	Błotnik przedni lewy	do 150
3	Słupek przedni lewy	150 - 200
4	Drzwi przednie lewe	do 150
5	Dach	150 - 200
6	Słupek środkowy lewy	do 150
7	Próg lewy	do 150
8	Drzwi tylne lewe	do 150
9	Błotnik tylny lewy	do 150
10	Pokrywa/klapa	do 150
11	Błotnik tylny prawy	do 150
12	Drzwi tylne prawe	do 150
13	Słupek środkowy prawy	do 150
14	Próg prawy	do 150
15	Drzwi przednie prawe	do 150
16	Słupek przedni prawy	150 - 200
17	Błotnik przedni prawy	do 150

Opis stanu technicznego

Szczegółowy opis stanu technicznego zawarto w Opisie stanu technicznego załączonym do niniejszej ekspertyzy.

Uwagi ogólne - dot. wyceny

Dokumenty pojazdu

Podczas oględzin przedstawiono dowód rej. poj. oraz wykonano jego fot. cyfrowe, które załączono do ekspertyzy.

Podczas oględzin nie przedstawiono do wglądu książki serwisowej pojazdu.

Informacja dotycząca pochodzenia pojazdu

Brak wiarygodnych danych.

Zabezpieczenia przeciwkradzieżowe - immobiliser:

- w wyniku przeprowadzonych oględzin pojazdu nie stwierdzono niesprawności immobilisera w zakresie możliwym do ustalenia podczas oględzin pojazdu w warunkach pozawarsztatowych.

Zabezpieczenia przeciwkradzieżowe - inne:

- nie stwierdzono.

Dodatkowe uwagi dotyczące sam. osobowego:

Nie dotyczy.

Jazda próbna

Przeprowadzono próbę ruchową pojazdu.

Jazda próbna w pełnym zakresie niemożliwa. Poniżej podano komentarz:
ograniczenia placowe

Badanie poprawności i/lub budowy numerów identyfikacyjnych/seryjnych obiektu:

Nie badano.

Weryfikacja prawdziwości danych obiektu, w tym roku produkcji i innych.

Nie przeprowadzono - przyjęto wg okazanych dokumentów i wskazanych źródeł.

- Nie weryfikowano odczytanego stanu drogomierza z zapisami w urządzeniach elektronicznych pojazdu.

- Niniejsza ekspertyza służy wyłącznie do oszacowania wartości rynkowej przedmiotu wyceny i nie może być wykorzystywana do żadnego innego celu, niż wymieniony powyżej. Wycena nie może stanowić podstawy do oceny cech i stanu wycenianego obiektu przy jego zakupie.

- Rzeczoznawca nie bierze na siebie odpowiedzialności za wady ukryte (prawne i fizyczne) oraz ewentualne skutki wynikające z dalszego użytkowania przedmiotu wyceny, a także za skutki wykorzystania samej wyceny.

- Powyższa wycena nie jest szczegółową ekspertyzą stanu technicznego przedmiotu wyceny i za taką nie może być uznawana, w szczególności nie może być traktowana jako gwarancja sprzedaży przedmiotu wyceny za oszacowaną wartość.

- Niniejsza wycena nie może być publikowana w całości w jakimkolwiek dokumencie bez zgody wykonawców i bez uzgodnienia z nimi formy i treści takiej publikacji.

- Wycenę przeprowadzono w oparciu o dostarczoną dokumentację oraz badanie organoleptyczne wycenianego obiektu. Nie prowadzono badań diagnostycznych oraz weryfikacji warsztatowej przedmiotu wyceny.

- Niniejsza wycena została sporządzona na podstawie oględzin wycenianego przedmiotu w warunkach występujących w miejscu jego udostępnienia.

Uwagi do zlecenia - dot. wyceny

Kluczyki

TAK

2

Uwagi Rzecznawcy - dot. wyceny

Rysy na samochodzie. Widoczne ślady po grafice reklamowej.

Rzecznawca dokonał oględzin pojazdu w warunkach parkingowych, co mogło ograniczyć pełną ocenę jego stanu technicznego. Dodatkowo, jeżeli jazda próbna została przeprowadzona (informacje w treści raportu), to wykonano ją w warunkach parkingowych, z niewielką prędkością, co może nie odzwierciedlać pełnych warunków eksploatacyjnych. Istnieje możliwość, że w innych okolicznościach ujawnią się dodatkowe uszkodzenia lub usterki, których nie można było wykryć podczas obecnych oględzin. Zalecamy zatem skorzystanie z możliwości oględzin pojazdu we własnym zakresie lub w Autoryzowanej Stacji Obsługi danej marki, co pozwoli na pełniejszą weryfikację stanu technicznego pojazdu przed udziałem w aukcji."

Zastrzeżenia ograniczające - dot. wyceny

Nie weryfikowano szczegółowo stanu układu napędowego, zawieszenia, kierowniczego, hamulcowego oraz wydechowego. Ocena została wykonana bez użycia podnośnika i specjalistycznego sprzętu diagnostycznego, nie dokonywano demontażu osłon i innych elementów. Ocena określa ogólny stan pojazdu na dzień oględzin w miejscu jego udostępnienia, nie może być zatem traktowana jako kompleksowa ocena stanu technicznego. Specyfikacja wg. programu operacyjnego w zakresie wyposażenia standardowego i dodatkowego nie gwarantuje zgodności ze stanem faktycznym w zakresie możliwym do ustalenia przez rzeczoznawcę podczas oględzin pojazdu.

Pomiar grubości powłoki lakierowej wykonano w miejscach możliwych do ich wykonania pomiary nie gwarantują oryginalności poszczególnych elementów poddanych ocenie.

- W Ocenie/Raporcie uwzględniono niesprawności, uszkodzenia, braki itp., które były możliwe do stwierdzenia organoleptycznego, w warunkach oględzin (z uwzględnieniem: stanu czystości pojazdu, warunków atmosferycznych, oświetlenia itd.) oraz bez weryfikacji serwisowej, bez dostępu do spodu pojazdu, bez specjalistycznego sprzętu diagnostycznego (w tym bez diagnostyki komputerowej), bez jazdy próbnej wykonanej w warunkach drogowych z obciążeniem.
- W ramach Oceny/Raportu nie weryfikowano odczytanego stanu drogomierza z zapisami w urządzeniach elektronicznych pojazdu.
- Rzecznawca nie bierze na siebie odpowiedzialności za wady ukryte (prawne i fizyczne) oraz ewentualne skutki wynikające z dalszego użytkowania przedmiotu oceny, a także za skutki wykorzystania samej oceny.
- Podane przedziały grubości powłoki lakierowej, dotyczą punktów pomiarowych. Nie mogą być traktowane jako gwarancja, że grubość powłoki lakierowej w innych punktach nie wykracza poza te przedziały.

- Zawarte w niniejszej Ocenie/Raporcie informacje (w tym dotyczące wyposażenia) służą jedynie ogólnym celom informacyjnym. Ocena/Raport nie może być zatem traktowana jako oferta w rozumieniu przepisów Kodeksu Cywilnego oraz opisu towaru ani zapewnienia w rozumieniu art. 4 Ustawy z dnia 27 lipca 2002 roku o szczególnych warunkach sprzedaży konsumenckiej.
- Niniejsza Ocena/Raport nie jest szczegółową oceną stanu technicznego.

Ocenę/Raport wykonano w kierunku ujawnienia uszkodzeń nieakceptowanych z punktu widzenia właściwego przewodnika zwrotu pojazdu lub innych ustaleń ze Zleceniodawcą. Tym samym Ocena/Raport może nie ujmować typowych zużyć i uszkodzeń eksploatacyjnych.

DOKUMENTACJA FOTOGRAFICZNA



Fot. 1.
Przekątna przednia lewa



Fot. 2.
Przód

DOKUMENTACJA FOTOGRAFICZNA



Fot. 3.
Przekątna przednia prawa



Fot. 4.
Bok prawy z przodu

DOKUMENTACJA FOTOGRAFICZNA



Fot. 5.
Bok prawy z tyłu



Fot. 6.
Przekątna tylna prawa

DOKUMENTACJA FOTOGRAFICZNA



Fot. 7.
Tyl



Fot. 8.
Przekątna tylna lewa

DOKUMENTACJA FOTOGRAFICZNA



Fot. 9.
Bok lewy z tyłu



Fot. 10.
Bok lewy z przodu

DOKUMENTACJA FOTOGRAFICZNA



Fot. 11.
Próg lewy (widok od przodu)



Fot. 12.
Próg prawy (widok od przodu)

DOKUMENTACJA FOTOGRAFICZNA



Fot. 13.
Spód pojazdu przód



Fot. 14.
Spód pojazdu tył

DOKUMENTACJA FOTOGRAFICZNA



Fot. 15.
Tarcza hamulcowa przednia prawa



Fot. 16.
Tarcza hamulcowa tylna prawa

DOKUMENTACJA FOTOGRAFICZNA



Fot. 17.
Tarcza hamulcowa tylna lewa



Fot. 18.
Tarcza hamulcowa przednia lewa

DOKUMENTACJA FOTOGRAFICZNA



Fot. 19.
Bagażnik



Fot. 20.
Komora silnika

DOKUMENTACJA FOTOGRAFICZNA



Fot. 21.
Numer identyfikacyjny



Fot. 22.
Tabliczka znamionowa

DOKUMENTACJA FOTOGRAFICZNA



Fot. 23.
Zestaw wskaźników - przebieg



Fot. 24.
Zestaw wskaźników - serwis

DOKUMENTACJA FOTOGRAFICZNA



Fot. 25.
Widok przez otwarte drzwi przednie lewe

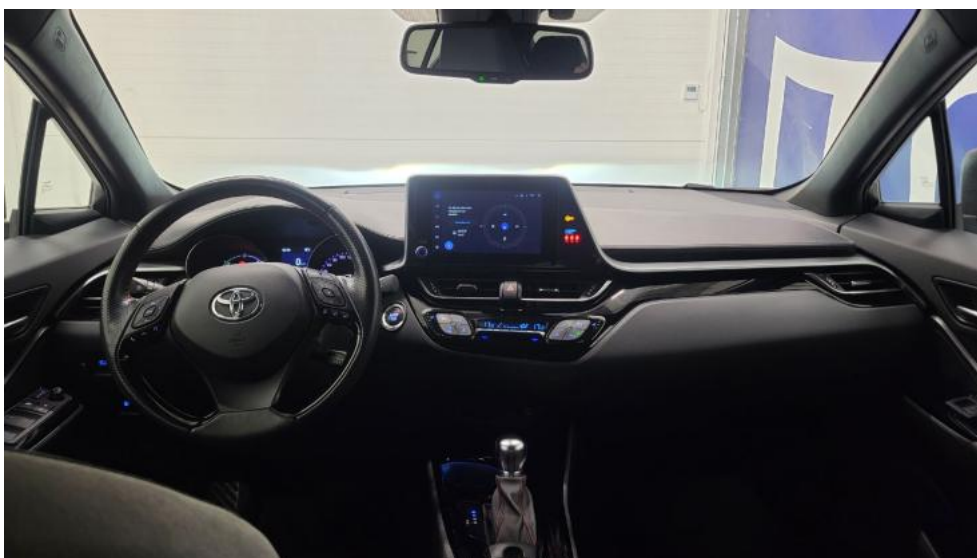


Fot. 26.
Kierownica z lewej strony

DOKUMENTACJA FOTOGRAFICZNA



Fot. 27.
Widok przez otwarte drzwi tylne lewe

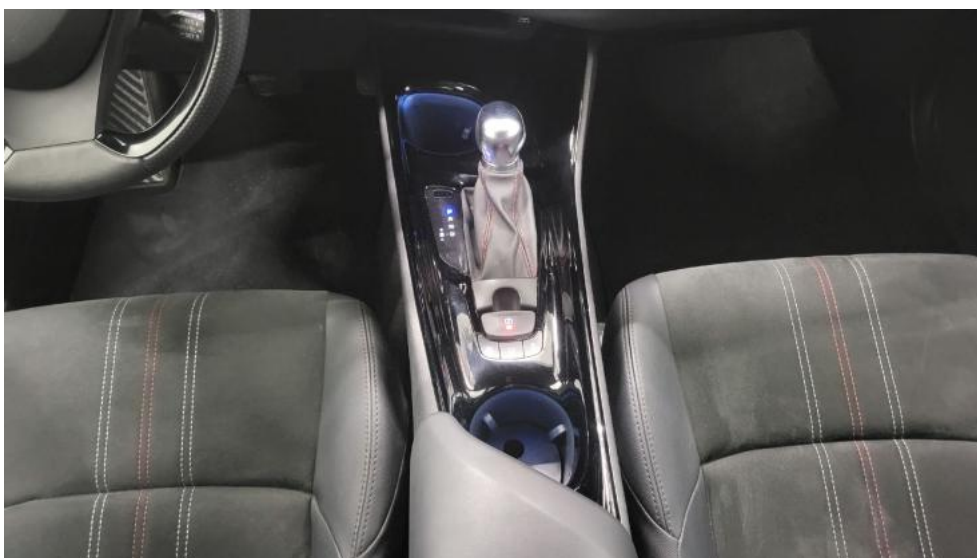


Fot. 28.
Widok z tylnej kanapy na deskę rozdz.

DOKUMENTACJA FOTOGRAFICZNA



Fot. 29.
Konsola środkowa



Fot. 30.
Tunel środkowy

DOKUMENTACJA FOTOGRAFICZNA



Fot. 31.
Kierownica (na wprost)



Fot. 32.
Dowód rej. Str. 1

DOKUMENTACJA FOTOGRAFICZNA



Fot. 33.
Dowód rej. str. 2



Fot. 34.
Zestaw naprawy koła

DOKUMENTACJA FOTOGRAFICZNA



Fot. 35.
Kluczyki



Fot. 36.
Zdjęcie do protokołu

DOKUMENTACJA FOTOGRAFICZNA



Fot. 37.
Spoiler zderzaka przedniego - Rysa/odprysk 1



Fot. 38.
Zderzak - Rysa/odprysk 1

DOKUMENTACJA FOTOGRAFICZNA



Fot. 39.
Zderzak - Rysa/odprysk 2



Fot. 40.
Zderzak przedni cz L - Rysa/odprysk 1

DOKUMENTACJA FOTOGRAFICZNA



Fot. 41.
Felga aluminiowa przednia P - Rysa/odprysk 1



Fot. 42.
Drzwi tylne P - Rysa/odprysk 1

DOKUMENTACJA FOTOGRAFICZNA



Fot. 43.
Drzwi tylne P - Wgniecenie/odkształcenie 1



Fot. 44.
Próg P - Rysa/odprysk 1

DOKUMENTACJA FOTOGRAFICZNA



Fot. 45.
Błotnik tylny P / Ściana boczna P - Wgniecenie/odkształcenie 1



Fot. 46.
Felga aluminiowa tylna P - Rysa/odprysk 1

DOKUMENTACJA FOTOGRAFICZNA



Fot. 47.
Pokrywy bagażnika - Inne 1



Fot. 48.
Zderzak tylny - Rysa/odprysk 1

DOKUMENTACJA FOTOGRAFICZNA



Fot. 49.
Zderzak tylny - Rysa/odprysk 2



Fot. 50.
Zderzak tylny cz dolna - Rysa/odprysk 1

DOKUMENTACJA FOTOGRAFICZNA



Fot. 51.
Błotnik tylny L / Ściana boczna L - Rysa/odprysk 1



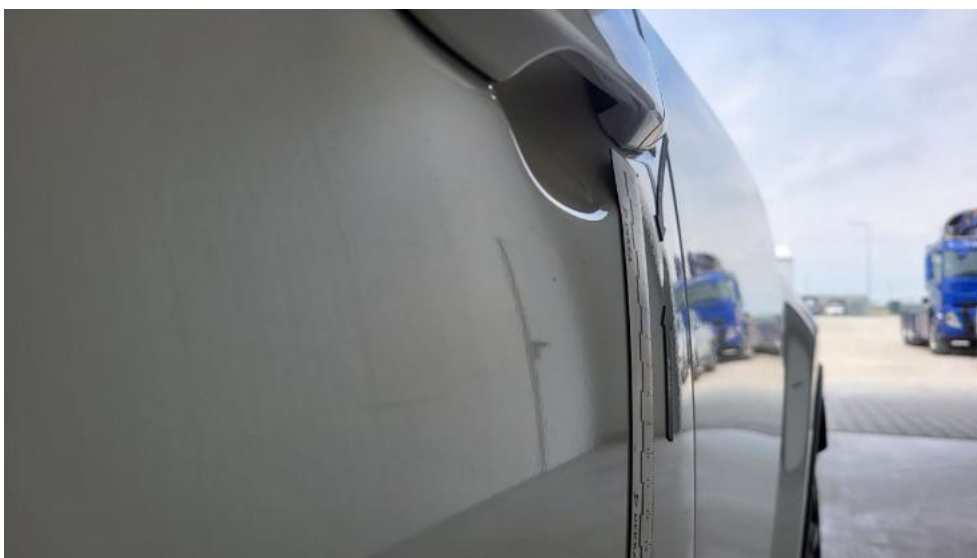
Fot. 52.
Felga aluminiowa tylna L - Rysa/odprysk 1

DOKUMENTACJA FOTOGRAFICZNA



Fot. 53.

Drzwi przed L - Rysa/odprysk 1



Fot. 54.

Drzwi przed L - Wgniecenie/odkształcenie 1

DOKUMENTACJA FOTOGRAFICZNA



Fot. 55.
Drzwi tylne L - Rysa/odprysk 1



Fot. 56.
Drzwi tylne L - Rysa/odprysk 2

DOKUMENTACJA FOTOGRAFICZNA



Fot. 57.
Drzwi tylne L - Wgniecenie/odkształcenie 1

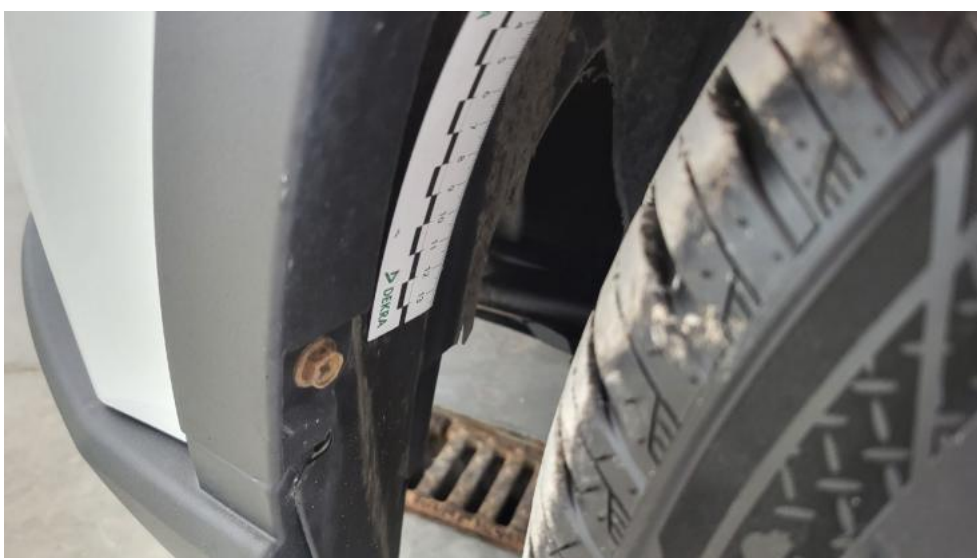


Fot. 58.
Próg L - Rysa/odprysk 1

DOKUMENTACJA FOTOGRAFICZNA



Fot. 59.
Felga Alumiowa przednia L - Rysa/odprysk 1



Fot. 60.
Nadkole przednie L - Pęknięcie/rozerwanie 1

DOKUMENTACJA FOTOGRAFICZNA



Fot. 61.
Opona przednia L - Pęknięcie/rozerwanie 1



Fot. 62.
Fotel prz. praw. - Inne 1

DOKUMENTACJA FOTOGRAFICZNA



Fot. 63.
Kanapa tyl. - Inne 1



Fot. 64.
Wykładzina pokrywy tylnej - Rysa/odprysk 1