

Nr zlecenia DEKRA: PKOL(W)/LODZ/17787/26/02/26
Nr zlecenia/szkody: PS22/04258
Data zlecenia: 26-02-2026

DEKRA Polska - Centrala
02-673 Warszawa, ul. Konstruktorska 12A

Zleceniodawca:

PKO Leasing SA
Świętokrzyska 36
00-116 Warszawa

Rzeczoznawcy:

Kacper Sosnowski (WSP)
DEKRA Polska - współpraca O/Warszawa
Andrzej Sosnowski
DEKRA Polska - Centrala

UWAGA:

Ze względu na przeznaczenie dokumentu usunięto w nim wszelkie informacje dotyczące wartości pojazdu, cen wyposażenia, korekt, etc.

Dane pojazdu

Grupa obiektów (Eurotax)	samochody osobowe
Kod EC (Eurotax)	0117349
Producent	FORD
Model	Focus Kombi 14-18
Typ/wersja	Focus 1.5 TDCi Trend
Rodzaj nadwozia	KOM
Liczba drzwi/liczba miejsc	5/5
Masa własna [kg]	1293
Dopuszczalna masa całkowita [kg]	1900
Rozstaw osi 1/2	2650
Rodzaj silnika	z zapłonem samoczynnym
Układ oczyszczana spalin	DPF
Pojemność silnika [ccm]	1498
Moc silnika [KM/kW]	120/88
Skrzynia biegów	manualna 6-biegowa
Nr rejestracyjny	DW8UN96
VIN	WF06XXGCC6HD54402
Data 1. rejestracji	10-08-2018
Data nast. bad. techn.	19-04-2026
Rok produkcji	2017 (rok produkcji został zweryfikowany z zewnętrzną bazą danych)
Stan licznika [km]	146 303 (odczytany)
Kolor nadwozia/rodzaj powłoki	srebrny/2-warstwowy metalizowany

Ogumienie

Oś	Koło	Producent, typ	Rozmiar	Profil zmierzony
przednia	prawe	ZEETEX, WH1000	235/40 18 95V	4,0 mm
	lewe	ZEETEX, WH1000	235/40 18 95V	4,5 mm
tylna	prawe	ZEETEX, WH1000	235/40 18 95V	6,0 mm
	lewe	ZEETEX, WH1000	235/40 18 95V	6,0 mm

Wyposażenie standardowe wg Eurotax

- | | |
|---|--|
| 1. ABS | 14. Komputer pokładowy |
| 2. Airbag 6 sztuk: poduszki powietrzne czołowe i boczne dla kierowcy i pasażera, kurtyny powietrzne | 15. Lakier Uni |
| 3. Dywaniki welurowe z przodu | 16. Lusterka boczne regulowane elektrycznie |
| 4. Dźwignia zmiany biegów wykończona skórą | 17. Lusterka boczne w kolorze nadwozia |
| 5. EBD - elektroniczny rozdział sił hamowania | 18. Radio CD/MP3 (Wyświetlacz kolorowy 4.2, 6 głośników, zdalne sterowanie, USB) |
| 6. Elektroniczny układ stabilizacji toru jazdy ESC (zaw. TA, EBA i TVC) | 19. System monitorowania ciśnienia w ogumieniu |
| 7. Elektrycznie sterowane szyby przednie | 20. Tapicerka materiałowa Twist |
| 8. Felgi stalowe 16 z ogumieniem | 21. Uchwyty ISOFIX do mocowania fotelika dziecięcego na tylnej kanapie |
| 9. Inteligentny System Bezpieczeństwa (IPS) | 22. Układ wspomagający ruszanie na wzniesieniach HSA |
| 10. Kierownica skórzana | 23. Zamek centralny z pilotem |
| 11. Klimatyzacja manualna | 24. Zestaw do naprawy przebitej opony |
| 12. Kluczyk Ford My Key | 25. Światła do jazdy dziennej |
| 13. Kolumna kierownicy skórzana regulowana w dwóch płaszczyznach | |

Wyposażenie dealerskie (wybrane elementy)

- | | |
|--|---|
| 1. Koło zapasowe dojazdowe | - |
| 2. Lakier metalik | - |
| 3. Radio CD/MP3 z Ford Sync i AppLink 6 głośników (4,2-calowy wysł., Bluetooth, AUX-IN, USB, iPod) | - |

Wartość bazowa pojazdu

Wartość bazowa pojazdu wg Eurotax (netto)

Korekty

Pierwsza rejestracja

Wyposażenie

Ogumienie

Inne

- | | |
|--|---|
| Stan dbałości o pojazd | - |
| Wcześniejsze naprawy | - |
| Braki uszkodzenia stan weryfikacja serwisowa | - |

Powyższą wartość określono w oparciu o notowania cen samochodów używanych na rynku polskim Eurotax (baza danych nr 03-2026 POL) z uwzględnieniem parametrów technicznych i rynkowych mających wpływ na wartość pojazdu.

Dla pojazdów zarejestrowanych w Polsce powyższa wartość została określona na dzień sporządzenia wyceny.

Jeżeli pojazd nie jest zarejestrowany w kraju - podana wartość jest wartością hipotetyczną przy założeniu uiszczenia wszelkich opłat i podatków należnych przy wprowadzeniu pojazdu na polski obszar celny.

Wydruk podstawowy bez informacji o wartości pojazdu - ze względu na przeznaczenie dokumentu usunięto w nim wszelkie informacje dotyczące wartości pojazdu, cen wyposażenia, korekt, etc.

Data: 13-03-2026

Rzecznawca DEKRA:
Kacper Sosnowski (WSP)
Andrzej Sosnowski

Dokument wystawiony elektronicznie ważny bez podpisu.

Pomiar grubości powłoki lakierowej poj.



Nr punktu kontroli	Kontrolowany element	Zmierzony przedział grubości powłoki lakierowej [µm]
1	Pokrywa przednia	do 150
2	Błotnik przedni lewy	do 150
3	Słupek przedni lewy	do 150
4	Drzwi przednie lewe	150 - 2000
5	Dach	do 150
6	Słupek środkowy lewy	do 150
7	Próg lewy	do 150
8	Drzwi tylne lewe	150 - 2000
9	Błotnik tylny lewy	do 150
10	Pokrywa/klapa	do 150
11	Błotnik tylny prawy	do 150
12	Drzwi tylne prawe	do 150
13	Słupek środkowy prawy	do 150
14	Próg prawy	do 150
15	Drzwi przednie prawe	do 150
16	Słupek przedni prawy	do 150
17	Błotnik przedni prawy	do 150

Opis stanu technicznego

Szczegółowy opis stanu technicznego zawarto w Opisie stanu technicznego załączonym do niniejszej ekspertyzy.

Uwagi ogólne - dot. wyceny

Dokumenty pojazdu

Podczas oględzin przedstawiono dowód rej. poj. oraz wykonano jego fot. cyfrowe, które załączono do ekspertyzy.

Podczas oględzin nie przedstawiono do wglądu książki serwisowej pojazdu.

Informacja dotycząca pochodzenia pojazdu

Brak wiarygodnych danych.

Zabezpieczenia przeciwkradzieżowe - immobiliser:

- w wyniku przeprowadzonych oględzin pojazdu nie stwierdzono niesprawności immobilisera w zakresie możliwym do ustalenia podczas oględzin pojazdu w warunkach pozawarsztatowych.

Zabezpieczenia przeciwkradzieżowe - inne:

- nie stwierdzono.

Dodatkowe uwagi dotyczące sam. osobowego:

Nie dotyczy.

Jazda próbna

Przeprowadzono próbę ruchową pojazdu.

Jazda próbna w pełnym zakresie niemożliwa. Poniżej podano komentarz:
ograniczenia placowe

Badanie poprawności i/lub budowy numerów identyfikacyjnych/seryjnych obiektu:

Nie badano.

Weryfikacja prawdziwości danych obiektu, w tym roku produkcji i innych.

Nie przeprowadzono - przyjęto wg okazanych dokumentów i wskazanych źródeł.

- Nie weryfikowano odczytanego stanu drogomierza z zapisami w urządzeniach elektronicznych pojazdu.

- Niniejsza ekspertyza służy wyłącznie do oszacowania wartości rynkowej przedmiotu wyceny i nie może być wykorzystywana do żadnego innego celu, niż wymieniony powyżej. Wycena nie może stanowić podstawy do oceny cech i stanu wycenianego obiektu przy jego zakupie.

- Rzeczoznawca nie bierze na siebie odpowiedzialności za wady ukryte (prawne i fizyczne) oraz ewentualne skutki wynikające z dalszego użytkowania przedmiotu wyceny, a także za skutki wykorzystania samej wyceny.

- Powyższa wycena nie jest szczegółową ekspertyzą stanu technicznego przedmiotu wyceny i za taką nie może być uznawana, w szczególności nie może być traktowana jako gwarancja sprzedaży przedmiotu wyceny za oszacowaną wartość.

- Niniejsza wycena nie może być publikowana w całości w jakimkolwiek dokumencie bez zgody wykonawców i bez uzgodnienia z nimi formy i treści takiej publikacji.

- Wycenę przeprowadzono w oparciu o dostarczoną dokumentację oraz badanie organoleptyczne wycenianego obiektu. Nie prowadzono badań diagnostycznych oraz weryfikacji warsztatowej przedmiotu wyceny.

- Niniejsza wycena została sporządzona na podstawie oględzin wycenianego przedmiotu w warunkach występujących w miejscu jego udostępnienia.

Uwagi do zlecenia - dot. wyceny

Kluczyki

TAK

1

Uwagi Rzecznawcy - dot. wyceny

Rysy na samochodzie. Widoczne ślady wycieków. Informacja niski poziom płynu hamulcowego, natychmiast serwis. Informacja konieczna wymiana oleju silnika. Aktywna kontrolka ciśnienia w kołach. Brak dywaników z tyłu. Widoczne wady lakiernicze. Niestandardowe skok pedału sprzęgła, do weryfikacji serwisowej. Pojazd uszkodzony przodem. Nietypowe odgłosy z przodu pojazdu podczas skręcania. W komorze silnika widoczne ślady oleju.

Rzecznawca dokonał oględzin pojazdu w warunkach parkingowych, co mogło ograniczyć pełną ocenę jego stanu technicznego. Dodatkowo, jeżeli jazda próbna została przeprowadzona (informacje w treści raportu), to wykonano ją w warunkach parkingowych, z niewielką prędkością, co może nie odzwierciedlać pełnych warunków eksploatacyjnych. Istnieje możliwość, że w innych okolicznościach ujawnią się dodatkowe uszkodzenia lub usterki, których nie można było wykryć podczas obecnych oględzin. Zalecamy zatem skorzystanie z możliwości oględzin pojazdu we własnym zakresie lub w Autoryzowanej Stacji Obsługi danej marki, co pozwoli na pełniejszą weryfikację stanu technicznego pojazdu przed udziałem w aukcji."

Zastrzeżenia ograniczające - dot. wyceny

Nie weryfikowano szczegółowo stanu układu napędowego, zawieszenia, kierowniczego, hamulcowego oraz wydechowego. Ocena została wykonana bez użycia podnośnika i specjalistycznego sprzętu diagnostycznego, nie dokonywano demontażu osłon i innych elementów. Ocena określa ogólny stan pojazdu na dzień oględzin w miejscu jego udostępnienia, nie może być zatem traktowana jako kompleksowa ocena stanu technicznego. Specyfikacja wg. programu operacyjnego w zakresie wyposażenia standardowego i dodatkowego nie gwarantuje zgodności ze stanem faktycznym w zakresie możliwym do ustalenia przez rzeczoznawcę podczas oględzin pojazdu. Pomiar grubości powłoki lakierowej wykonano w miejscach możliwych do ich wykonania pomiary nie gwarantują oryginalności poszczególnych elementów poddanych ocenie.

- W Ocenie/Raporcie uwzględniono niesprawności, uszkodzenia, braki itp., które były możliwe do stwierdzenia organoleptycznego, w warunkach oględzin (z uwzględnieniem: stanu czystości pojazdu, warunków atmosferycznych, oświetlenia itd.) oraz bez weryfikacji serwisowej, bez dostępu do spodu pojazdu, bez specjalistycznego sprzętu diagnostycznego (w tym bez diagnostyki komputerowej), bez jazdy próbnej wykonanej w warunkach drogowych z obciążeniem.
- W ramach Oceny/Raportu nie weryfikowano odczytanego stanu drogomierza z zapisami w urządzeniach elektronicznych pojazdu.

- Rzeczoznawca nie bierze na siebie odpowiedzialności za wady ukryte (prawne i fizyczne) oraz ewentualne skutki wynikające z dalszego użytkowania przedmiotu oceny, a także za skutki wykorzystania samej oceny.
- Podane przedziały grubości powłoki lakierowej, dotyczą punktów pomiarowych. Nie mogą być traktowane jako gwarancja, że grubość powłoki lakierowej w innych punktach nie wykracza poza te przedziały.
- Zawarte w niniejszej Ocenie/Raporcie informacje (w tym dotyczące wyposażenia) służą jedynie ogólnym celom informacyjnym. Ocena/Raport nie może być zatem traktowana jako oferta w rozumieniu przepisów Kodeksu Cywilnego oraz opisu towaru ani zapewnienia w rozumieniu art. 4 Ustawy z dnia 27 lipca 2002 roku o szczególnych warunkach sprzedaży konsumenckiej.
- Niniejsza Ocena/Raport nie jest szczegółową oceną stanu technicznego.

Ocenę/Raport wykonano w kierunku ujawnienia uszkodzeń nieakceptowanych z punktu widzenia właściwego przewodnika zwrotu pojazdu lub innych ustaleń ze Zleceniodawcą. Tym samym Ocena/Raport może nie ujmować typowych zużyć i uszkodzeń eksploatacyjnych.

DOKUMENTACJA FOTOGRAFICZNA



Fot. 1.
Przekątna przednia lewa



Fot. 2.
Przód

DOKUMENTACJA FOTOGRAFICZNA



Fot. 3.
Przekątna przednia prawa



Fot. 4.
Bok prawy z przodu

DOKUMENTACJA FOTOGRAFICZNA



Fot. 5.
Bok prawy z tyłu



Fot. 6.
Przekątna tylna prawa

DOKUMENTACJA FOTOGRAFICZNA



Fot. 7.
Tyl



Fot. 8.
Przekątna tylna lewa

DOKUMENTACJA FOTOGRAFICZNA



Fot. 9.
Bok lewy z tyłu



Fot. 10.
Bok lewy z przodu

DOKUMENTACJA FOTOGRAFICZNA



Fot. 11.
Próg lewy (widok od przodu)



Fot. 12.
Próg prawy (widok od przodu)

DOKUMENTACJA FOTOGRAFICZNA



Fot. 13.
Spód pojazdu przód



Fot. 14.
Spód pojazdu tył

DOKUMENTACJA FOTOGRAFICZNA



Fot. 15.
Tarcza hamulcowa przednia prawa



Fot. 16.
Tarcza hamulcowa tylna prawa

DOKUMENTACJA FOTOGRAFICZNA



Fot. 17.
Tarcza hamulcowa tylna lewa



Fot. 18.
Tarcza hamulcowa przednia lewa

DOKUMENTACJA FOTOGRAFICZNA



Fot. 19.
Bagażnik



Fot. 20.
Koło zapasowe

DOKUMENTACJA FOTOGRAFICZNA



Fot. 21.
Komora silnika



Fot. 22.
Numer identyfikacyjny

DOKUMENTACJA FOTOGRAFICZNA



Fot. 23.
Tabliczka znamionowa



Fot. 24.
Zestaw wskaźników - przebieg

DOKUMENTACJA FOTOGRAFICZNA



Fot. 25.
Widok przez otwarte drzwi przednie lewe



Fot. 26.
Kierownica z lewej strony

DOKUMENTACJA FOTOGRAFICZNA



Fot. 27.

Widok przez otwarte drzwi tylne lewe



Fot. 28.

Widok z tylnej kanapy na deskę rozd.

DOKUMENTACJA FOTOGRAFICZNA



Fot. 29.
Konsola środkowa



Fot. 30.
Tunel środkowy

DOKUMENTACJA FOTOGRAFICZNA



Fot. 31.
Kierownica (na wprost)



Fot. 32.
Dowód rej. Str. 1

DOKUMENTACJA FOTOGRAFICZNA



Fot. 33.
Dow. Rej. Str.2 i klucze



Fot. 34.
Zdjęcie do protokołu

DOKUMENTACJA FOTOGRAFICZNA



Fot. 35.
Zdjęcie do protokołu



Fot. 36.
Zdjęcie do protokołu

DOKUMENTACJA FOTOGRAFICZNA



Fot. 37.
Zdjęcie do protokołu

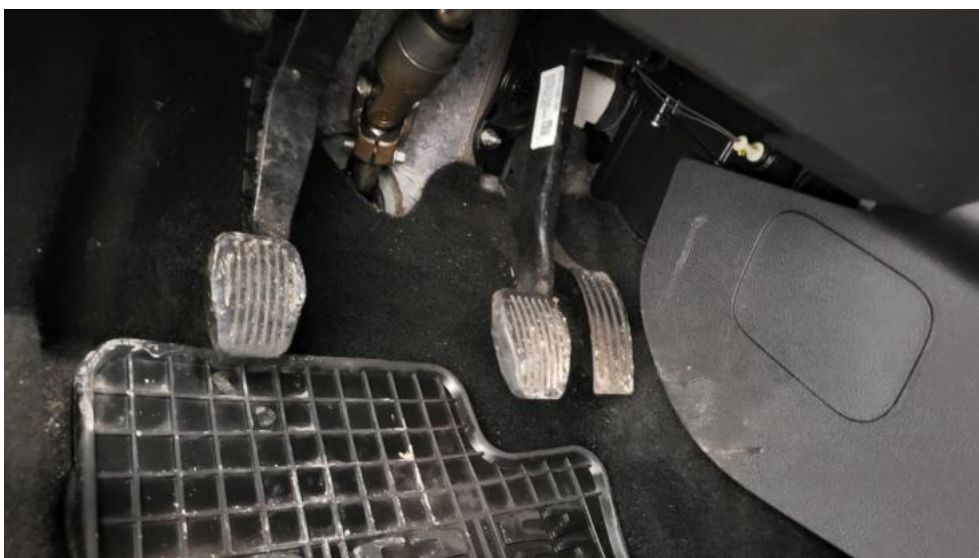


Fot. 38.
Zdjęcie do protokołu

DOKUMENTACJA FOTOGRAFICZNA



Fot. 39.
Zdjęcie do protokołu



Fot. 40.
Zdjęcie do protokołu

DOKUMENTACJA FOTOGRAFICZNA



Fot. 41.
Zdjęcie do protokołu



Fot. 42.
Zdjęcie do protokołu

DOKUMENTACJA FOTOGRAFICZNA

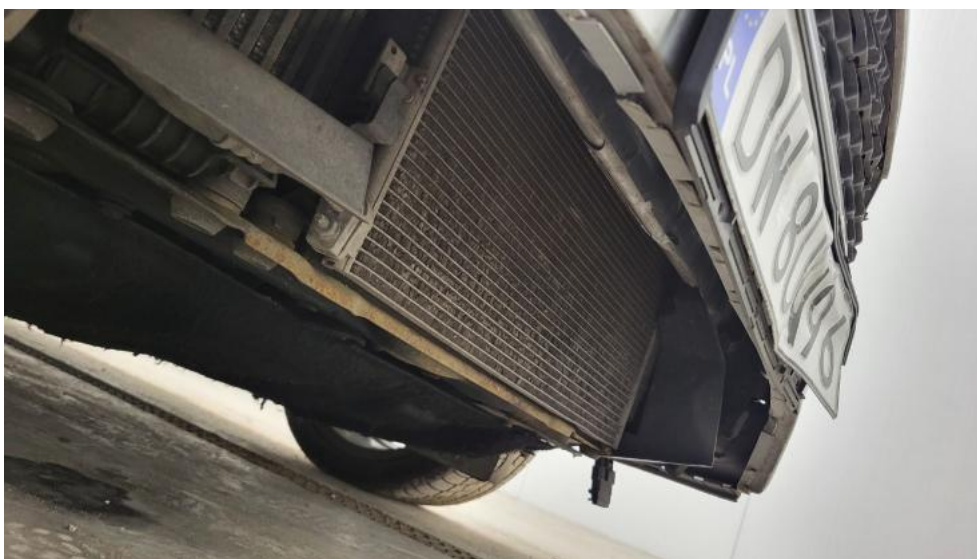


Fot. 43.
Zdjęcie do protokołu



Fot. 44.
Zdjęcie do protokołu

DOKUMENTACJA FOTOGRAFICZNA



Fot. 45.
Zdjęcie do protokołu



Fot. 46.
Zdjęcie do protokołu

DOKUMENTACJA FOTOGRAFICZNA



Fot. 47.
Zdjęcie do protokołu



Fot. 48.
Atrapa przednia - Pęknięcie/rozerwanie 1

DOKUMENTACJA FOTOGRAFICZNA



Fot. 49.
Kratka zderzaka prz. - Inne 1



Fot. 50.
Kratka/zaślepka halogenu L - Inne 1

DOKUMENTACJA FOTOGRAFICZNA



Fot. 51.
Kratka/zaślepka halogenu P - Inne 1

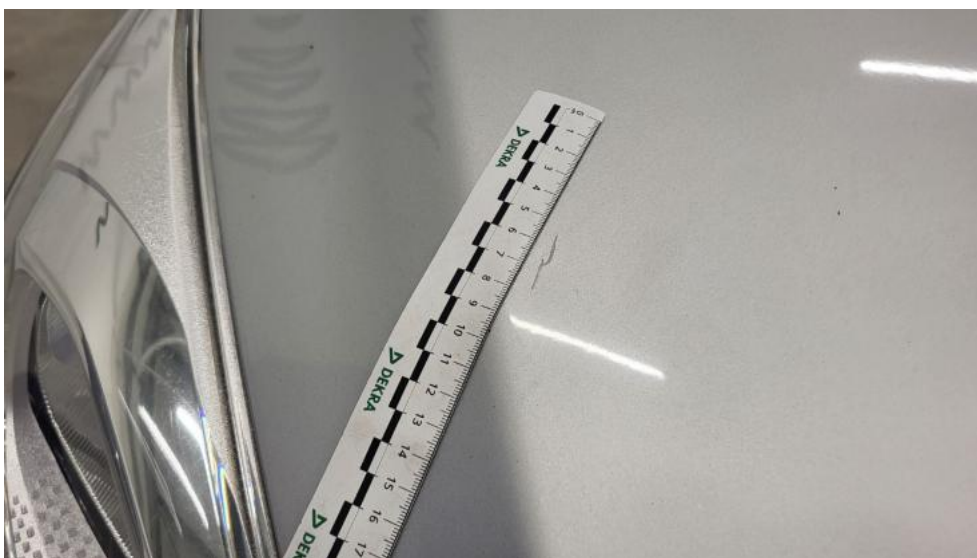


Fot. 52.
Listwa śr zderzaka przedniego - Pęknięcie/rozerwanie 1

DOKUMENTACJA FOTOGRAFICZNA



Fot. 53.
Listwa śr zderzaka przedniego - Pęknięcie/rozerwanie 2



Fot. 54.
Pokrywa komory silnika - Rysa/odprysk 1

DOKUMENTACJA FOTOGRAFICZNA



Fot. 55.
Pokrywa komory silnika - Wgniecenie/odkształcenie 1



Fot. 56.
Spoiler zderzaka przedniego - Inne 1

DOKUMENTACJA FOTOGRAFICZNA



Fot. 57.
Szyba czołowa - Pęknięcie/rozerwanie 1



Fot. 58.
Uszczelka/listwa szyby czołowej - Inne 1

DOKUMENTACJA FOTOGRAFICZNA



Fot. 59.
Wykładzina pokrywy komory silnika - Pęknięcie/rozerwanie 1



Fot. 60.
Zaślepka prz haka hol. - Pęknięcie/rozerwanie 1

DOKUMENTACJA FOTOGRAFICZNA



Fot. 61.
Zderzak - zdjęcie poglądowe 1



Fot. 62.
Zderzak - zdjęcie poglądowe 2

DOKUMENTACJA FOTOGRAFICZNA



Fot. 63.
Zderzak - Rysa/odprysk 1

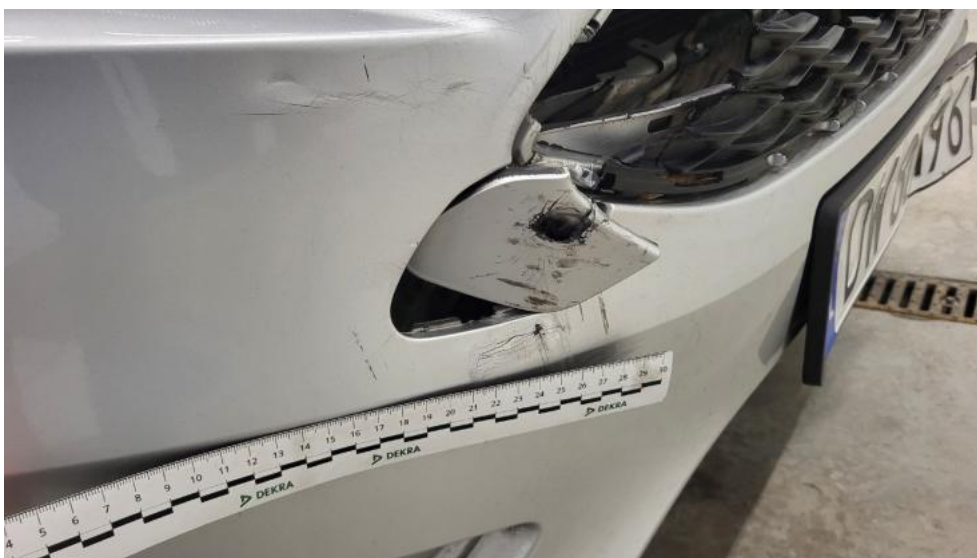


Fot. 64.
Zderzak - Wgniecenie/odkształcenie 1

DOKUMENTACJA FOTOGRAFICZNA



Fot. 65.
Zderzak - Wgniecenie/odkształcenie 2



Fot. 66.
Zderzak - Pęknięcie/rozerwanie 1

DOKUMENTACJA FOTOGRAFICZNA



Fot. 67.
Zderzak - Pęknięcie/rozerwanie 2



Fot. 68.
Zderzak() - Pęknięcie/rozerwanie 3

DOKUMENTACJA FOTOGRAFICZNA

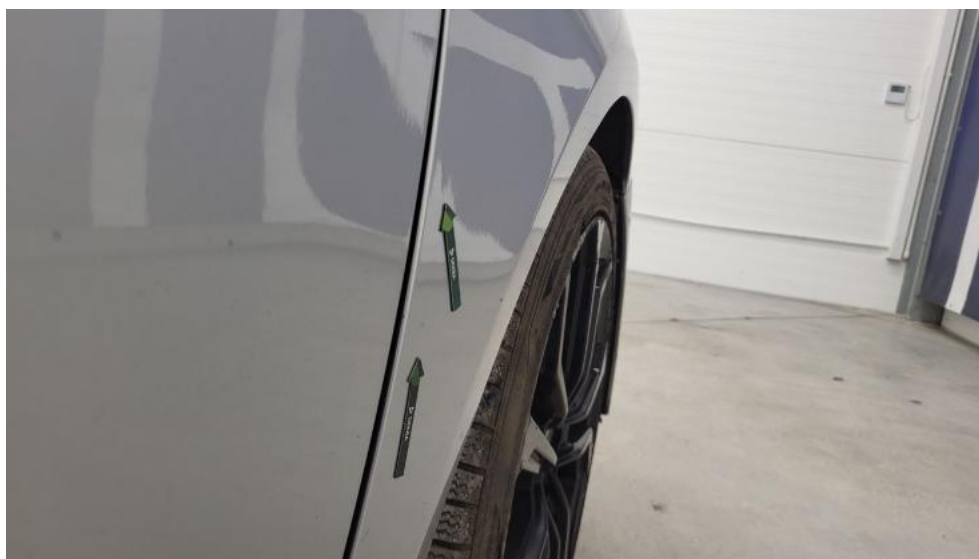


Fot. 69.
Zderzak - Inne 1



Fot. 70.
Zderzak - Inne 2

DOKUMENTACJA FOTOGRAFICZNA

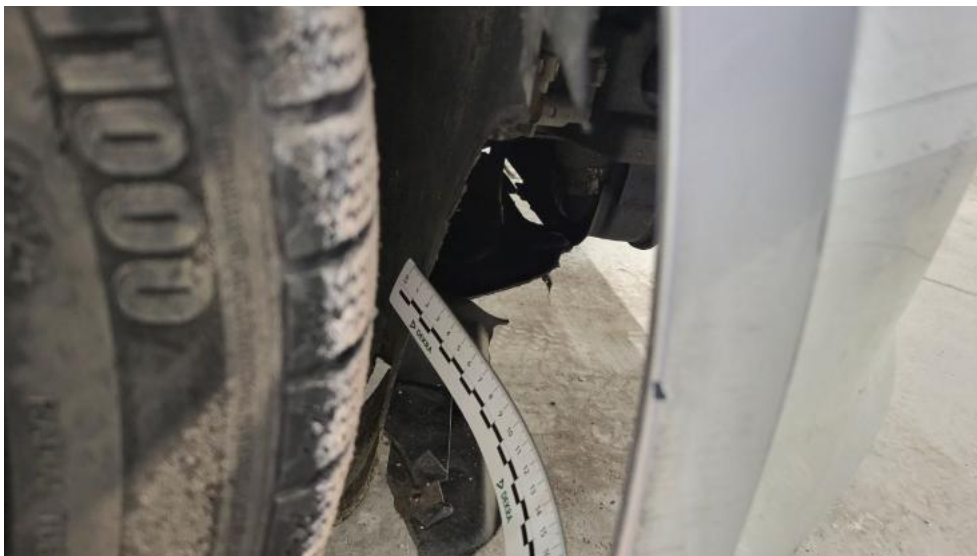


Fot. 71.
Błotnik przedni P - Wgniecenie/odkształcenie 1



Fot. 72.
Felga aluminiowa przednia P - Rysa/odprysk 1

DOKUMENTACJA FOTOGRAFICZNA



Fot. 73.
Nadkole przednie P - Pęknięcie/rozerwanie 1



Fot. 74.
Opona przednia P - Pęknięcie/rozerwanie 1

DOKUMENTACJA FOTOGRAFICZNA



Fot. 75.
Reflektor P - Pęknięcie/rozerwanie 1



Fot. 76.
Drzwi przednie P - Rysa/odprysk 1

DOKUMENTACJA FOTOGRAFICZNA



Fot. 77.
Drzwi tylne P - Wgniecenie/odkształcenie 1



Fot. 78.
Klamka drzwi tyl P - Rysa/odprysk 1

DOKUMENTACJA FOTOGRAFICZNA



Fot. 79.
Lusterko zew P - Rysa/odprysk 1



Fot. 80.
Próg P - Wgniecenie/odkształcenie 1

DOKUMENTACJA FOTOGRAFICZNA



Fot. 81.
Próg P - Wgniecenie/odkształcenie 2



Fot. 82.
Błotnik tylny P / Ściana boczna P - Rysa/odprysk 1

DOKUMENTACJA FOTOGRAFICZNA



Fot. 83.
Błotnik tylny P / Ściana boczna P - Wgniecenie/odkształcenie 1



Fot. 84.
Błotnik tylny P / Ściana boczna P - Wgniecenie/odkształcenie 2

DOKUMENTACJA FOTOGRAFICZNA

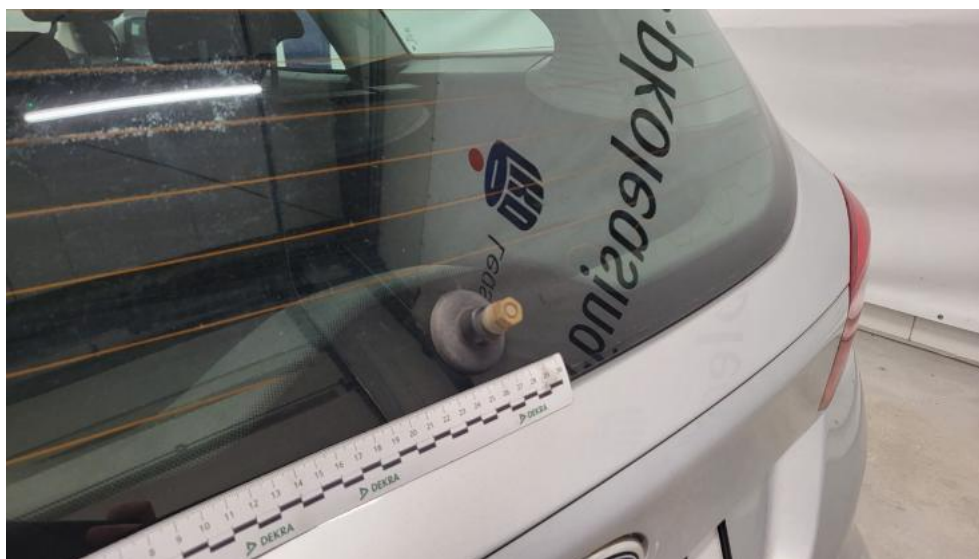


Fot. 85.
Felga aluminiowa tylna P - Rysa/odprysk 1



Fot. 86.
Opona tylna P - Pęknięcie/rozerwanie 1

DOKUMENTACJA FOTOGRAFICZNA



Fot. 87.
Pióro wycieraczki szyby tyl - Inne 1



Fot. 88.
Pokrywy bagażnika - Rysa/odprysk 1

DOKUMENTACJA FOTOGRAFICZNA



Fot. 89.
Pokrywy bagażnika - Wgniecenie/odkształcenie 1



Fot. 90.
Zderzak tylny - Rysa/odprysk 1

DOKUMENTACJA FOTOGRAFICZNA



Fot. 91.
Zderzak tylny cz L - Inne 1

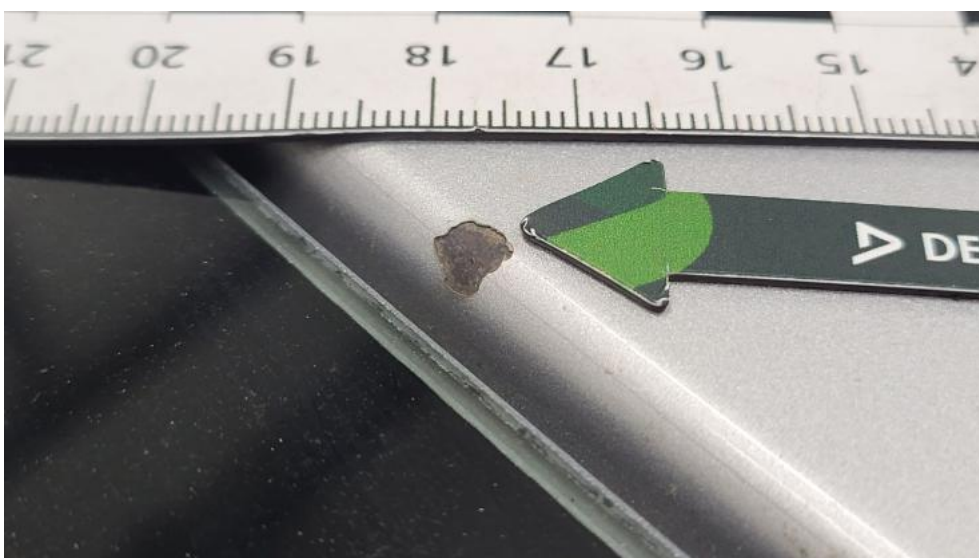


Fot. 92.
Zderzak tylny cz P - Rysa/odprysk 1

DOKUMENTACJA FOTOGRAFICZNA



Fot. 93.
Zderzak tylny cz P - Inne 1



Fot. 94.
Dach - Inne 1

DOKUMENTACJA FOTOGRAFICZNA



Fot. 95.
Błotnik tylny L / Ściana boczna L - Wgniecenie/odkształcenie 1



Fot. 96.
Felga aluminiowa tylna L - Rysa/odprysk 1

DOKUMENTACJA FOTOGRAFICZNA

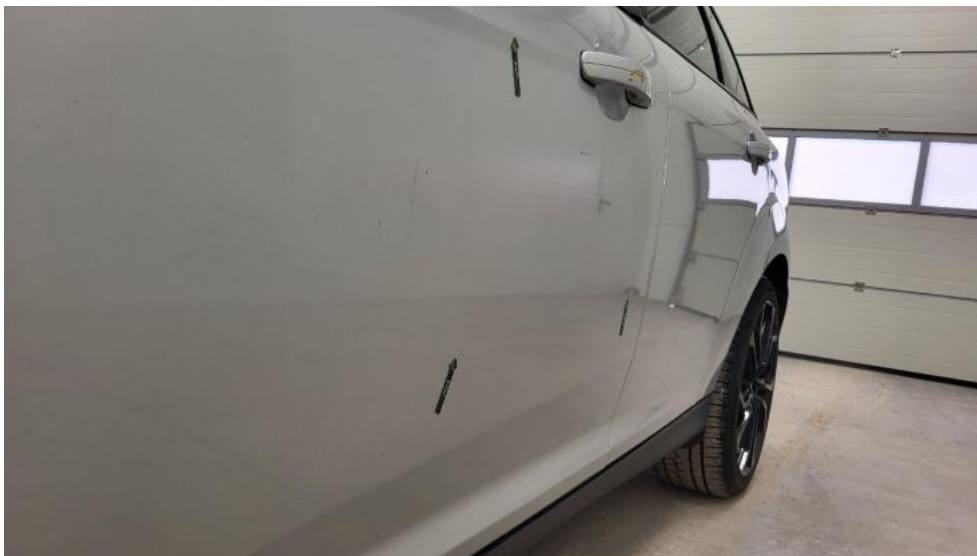


Fot. 97.
Opona tylna L - Pęknięcie/rozerwanie 1



Fot. 98.
Drzwi przed L - Rysa/odprysk 1

DOKUMENTACJA FOTOGRAFICZNA



Fot. 99.
Drzwi przed L - Wgniecenie/odkształcenie 1



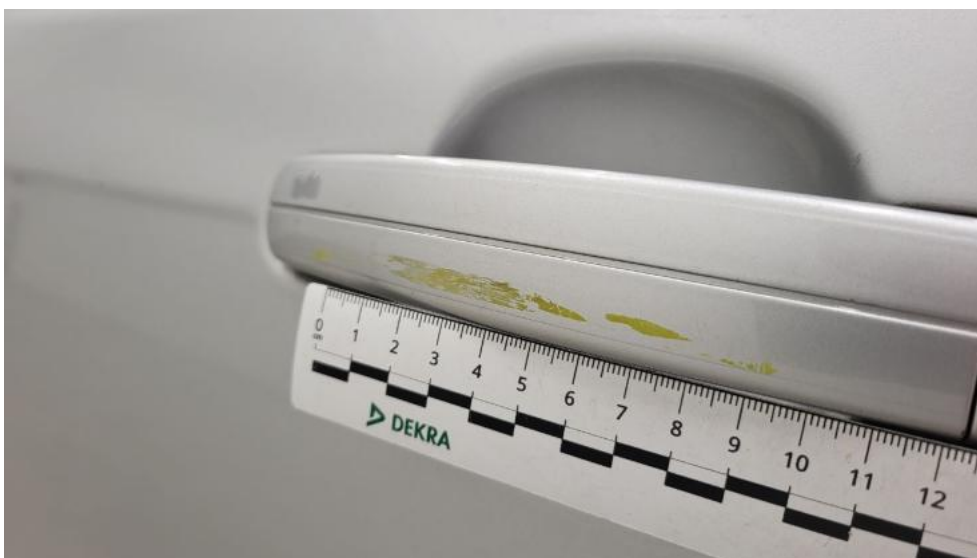
Fot. 100.
Drzwi tylne L - Rysa/odprysk 1

DOKUMENTACJA FOTOGRAFICZNA



Fot. 101.

Klamka drzwi prz L - Rysa/odprysk 1



Fot. 102.

Klamka drzwi tyl L - Rysa/odprysk 1

DOKUMENTACJA FOTOGRAFICZNA



Fot. 103.

Listwa drzwi przednich L - Inne 1



Fot. 104.

Lusterko zew L - Rysa/odprysk 1

DOKUMENTACJA FOTOGRAFICZNA



Fot. 105.
Próg L - Wgniecenie/odkształcenie 1



Fot. 106.
Słupek przedni L - Rysa/odprysk 1

DOKUMENTACJA FOTOGRAFICZNA



Fot. 107.
Słupek środkowy L - Wgniecenie/odkształcenie 1



Fot. 108.
Błotnik przedni L - Rysa/odprysk 1

DOKUMENTACJA FOTOGRAFICZNA



Fot. 109.
Felga Aluminiowa przednia L - Rysa/odprysk 1



Fot. 110.
Nadkole przednie L - Pęknięcie/rozerwanie 1

DOKUMENTACJA FOTOGRAFICZNA



Fot. 111.
Opona przednia L - Pęknięcie/rozerwanie 1



Fot. 112.
Reflektor L - Pęknięcie/rozerwanie 1

DOKUMENTACJA FOTOGRAFICZNA



Fot. 113.
Reflektor L - Inne 1



Fot. 114.
Konsola środkowa - Rysa/odprysk 1

DOKUMENTACJA FOTOGRAFICZNA



Fot. 115.
Konsola tunelu śr. - Inne 1

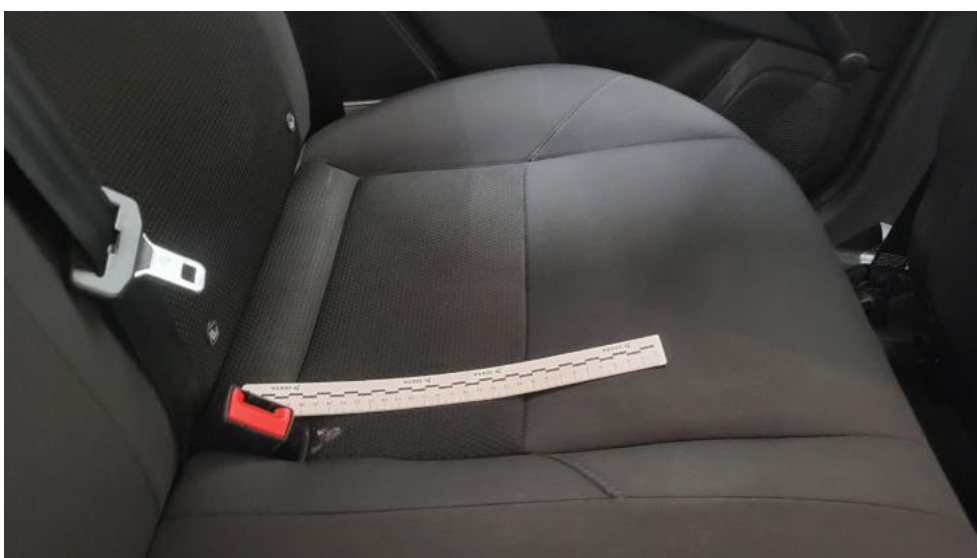


Fot. 116.
Fotel prz. lew. - Inne 1

DOKUMENTACJA FOTOGRAFICZNA



Fot. 117.
Fotel prz. praw. - Inne 1



Fot. 118.
Kanapa tyl. - Inne 1

DOKUMENTACJA FOTOGRAFICZNA



Fot. 119.

Tapicerka drzwi przednich P - Rysa/odprysk 1



Fot. 120.

Tapicerka drzwi tylnych L - Rysa/odprysk 1

DOKUMENTACJA FOTOGRAFICZNA



Fot. 121.
Tapicerka drzwi tylnych P - Rysa/odprysk 1



Fot. 122.
Uchwyt drzwi tyl P - Rysa/odprysk 1

DOKUMENTACJA FOTOGRAFICZNA



Fot. 123.
Uszczelka drzwi przednich P - Inne 1



Fot. 124.
Uszczelka drzwi tylnych P - Pęknięcie/rozerwanie 1

DOKUMENTACJA FOTOGRAFICZNA



Fot. 125.

Osłona p/słoneczna lewa - Inne 1



Fot. 126.

Osłona p/słoneczna prawa - Inne 1

DOKUMENTACJA FOTOGRAFICZNA



Fot. 127.
Podsufitka - Pęknięcie/rozerwanie 1

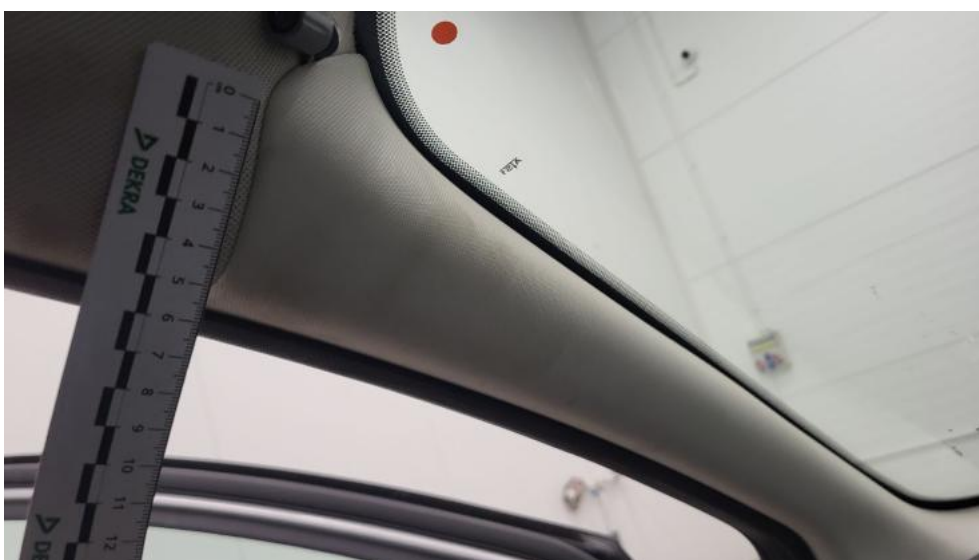


Fot. 128.
Podsufitka - Inne 1

DOKUMENTACJA FOTOGRAFICZNA



Fot. 129.
Podsufitka - Inne 2



Fot. 130.
Wykładzina(y) słupka przedniego L - Inne 1

DOKUMENTACJA FOTOGRAFICZNA

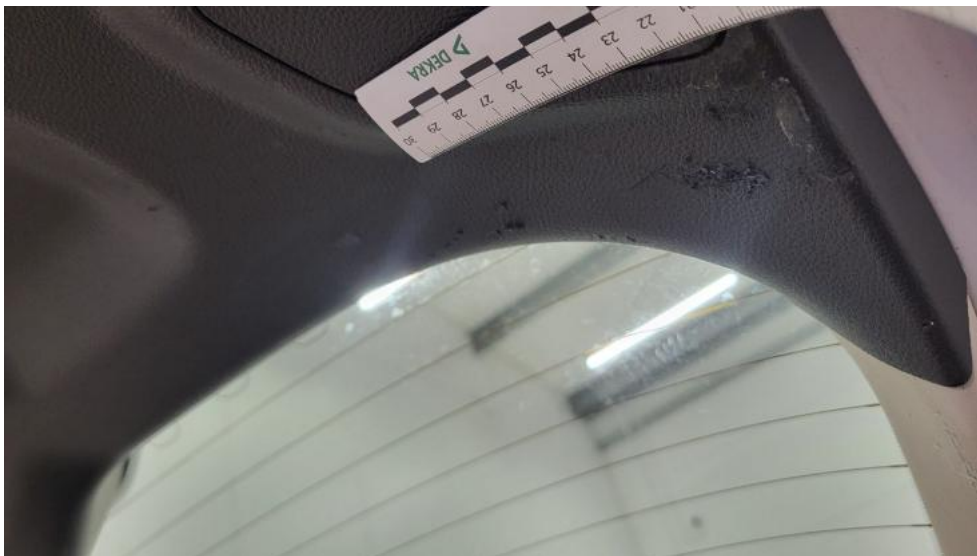


Fot. 131.
Wykładzina(y) słupka przedniego P - Inne 1



Fot. 132.
Wykładzina podłogi bagażnika - Inne 1

DOKUMENTACJA FOTOGRAFICZNA



Fot. 133.

Wykładzina pokrywy tylnej - Rysa/odprysk 1



Fot. 134.

Wykładzina przestrzeni bagażowej - Inne 1

DOKUMENTACJA FOTOGRAFICZNA



Fot. 135.

Wykładzina przestrzeni bagażowej - Inne 2