

Nr zlecenia DEKRA: PKOL(W)/LODZ/16813/26/02/24
Nr zlecenia/szkody: 22/003913
Data zlecenia: 24-02-2026

DEKRA Polska - Centrala
02-673 Warszawa, ul. Konstruktorska 12A

Zleceniodawca:

PKO Leasing SA
Świętokrzyska 36
00-116 Warszawa

Rzecznawcy:

Kacper Sosnowski (WSP)
DEKRA Polska - współpraca O/Warszawa
Tomasz Ziemiak (WSP)
DEKRA Polska - współpraca O/Konin

UWAGA:

Ze względu na przeznaczenie dokumentu usunięto w nim wszelkie informacje dotyczące wartości pojazdu, cen wyposażenia, korekt, etc.

Dane pojazdu

Grupa obiektów (Eurotax)	samochody osobowe
Kod EC (Eurotax)	0149346
Producent	FORD
Model	Mustang Mach-E 21-
Typ/wersja	Mustang Mach-E 98kWh AWD
Rodzaj nadwozia	hatchback
Liczba drzwi/liczba miejsc	5/5
Masa własna [kg]	2182
Dopuszczalna masa całkowita [kg]	2690
Rozstaw osi 1/2	2987
Rodzaj silnika	elektryczny
Układ oczyszczana spalin	-
Pojemność silnika [ccm]	0
Moc silnika [KM/kW]	371/273
Skrzynia biegów	automatyczna 1-biegowa
Nr rejestracyjny	DLU93043
VIN	WF0TK3SU3MMA50639
Data 1. rejestracji	10-02-2022
Data nast. bad. techn.	10-02-2027
Rok produkcji	2021 (rok produkcji został zweryfikowany z zewnętrzną bazą danych)
Stan licznika [km]	81 851 (odczytany)
Kolor nadwozia/rodzaj powłoki	szary/METALIK

Ogumienie

Oś	Koło	Producent, typ	Rozmiar	Profil zmierny
przednia	prawe	NOKIAN, WR SUV 4	225/55 19 103V	5,0 mm
	lewe	NOKIAN, WR SUV 4	225/55 19 103V	5,0 mm
tylna	prawe	NOKIAN, WR SUV 4	225/55 19 103V	4,0 mm
	lewe	NOKIAN, WR SUV 4	225/55 19 103V	4,0 mm

Wyposażenie standardowe wg Eurotax

1. ABS
2. Autoalarm - rozbudowany, z modułem CSM
3. Blokada zapobiegająca otwarciu tylnych drzwi przez dzieci
4. Czujniki odległości przy parkowaniu, przód i tył
5. Dywaniki welurowe z przodu i z tyłu
6. E-shifter - pokrętło do sterowania skrzynią biegów
7. EBD - elektroniczny rozdział sił hamowania
8. Emblemat AWD - na drzwiach bagażnika
9. Felgi aluminiowe 19", wzór 5x2-ramienny, z ogumieniem 225/55
10. Ford MyKey - możliwość programowania i przypisywania funkcji do kluczyka
11. FordPass Connect z modemem GSM
12. Fotel kierowcy z elektryczną regulacją położenia w 8-kierunkach
13. Fotel pasażera z elektryczną regulacją położenia w 8-kierunkach
14. Fotele przednie ogrzewane
15. Fotele sportowe
16. Funkcja otwierania, zamykania oraz uruchamiania pojazdu za pomocą telefonu
17. Funkcja pamięci położenia lusterek zewnętrznych oraz foteli przednich
18. Funkcja trenera hamowania
19. Gniazdko 12V w bagażniku
20. Hamulec pokolizyjny
21. Hamulec postojowy, elektryczny
22. Immobilizer
23. Kamera ułatwiająca parkowanie tyłem
24. Kanapa tylna składana, dzielona w proporcji 60:40, ze składanym podłokietnikiem i uchwytemi na napoje
25. Kierownica podgrzewana, wykończona skórą ekologiczną Sensico
26. Kieszenie w oparciach foteli przednich
27. Klimatyzacja dwustrefowa z automatyczną regulacją temperatury (DEATC)
28. Kolumna kierownicy regulowana w dwóch płaszczyznach
29. Komputer pokładowy
30. Konsola centralna z podłokietnikiem, schowkiem, uchwytemi na kubki, gniazdami USB
45. Osłony nadkoli oraz listwy wzdłuż dolnej linii drzwi bocznych, lakierowane w kolorze czarnym
46. Oświetlenie wnętrza diodami LED z elementami nastrojowego oświetlenia (z możliwością wyboru koloru)
47. Pakiet przygotowujący do montażu haka holowniczego
48. Podsufitka w ciemnej tonacji
49. Poduszka kolanowa kierowcy
50. Poduszki powietrzne - boczne kurtyny powietrzne, 1 i 2 rząd siedzeń
51. Poduszki powietrzne boczne, 1 i 2 rząd siedzeń
52. Poduszki powietrzne – poduszki czołowe dla kierowcy i pasażera z przodu
53. Przewód do ładowania na publicznych stacjach ładowania prądu zmiennego
54. Przewód do ładowania uniwersalny, z adapterami do gniazd domowego oraz przemysłowego 230V
55. Radio SYNC 4A, nawigacja, DAB+ , 6 głośników, wyświetlacz 15.5", Bluetooth, TMC, ACP, AA, USB
56. Reflektory automatyczne z systemem sterowania światłami drogowymi
57. Reflektory projekcyjne LED, z funkcją statycznego doświetlania zakrętów
58. Sygnalizacja hamowania awaryjnego
59. System Pre-Collision Assist wspierający kierowcę w unikaniu lub zmniejszeniu skutków kolizji
60. System automatycznego sterowania światłami drogowymi zapobiegający oślepieniu (Glare Free Auto High Beam)
61. System centralnego zamka z kluczem elektronicznym Ford KeyFree
62. System filtracji powietrza w kabinie
63. System monitorowania ciśnienia w ogumieniu (TPMS)
64. System monitorowania koncentracji kierowcy (Driver Alert)
65. System monitorowania martwego pola lusterkach (Blind Spot Information z funkcją Cross Traffic Alert)
66. System rozpoznawania znaków ograniczenia prędkości
67. System sterowania jednym pedałem - One Pedal Driving
68. System wyboru trybu jazdy - Drive mode
69. Szyba przednia podgrzewana (Quickclear)
70. Szyba przednia z dodatkową warstwą akustyczną
71. Szyby boczne przednie, z dodatkową warstwą akustyczną
72. Szyby przednie i tylne elektryczne z syst. automatycznego zamykania
73. Szyby tylne dodatkowo przyciemniane
74. Tapicerka z perforowanej skóry ekologicznej Sensico, z czerwonymi przeszyciami

31. Lakier specjalny, Absolute Black
32. Lampy tylne LED
33. Lane Keeping Alert - system wspomagający utrzymanie pojazdu na pasie ruchu
34. Lusterka boczne elektr. regulowane i ogrzewane, z kierunkowskazami i oświetleniem podłoża
35. Lusterka boczne składane elektrycznie
36. Lusterko wsteczne przyciemniające się automatycznie
37. Mocowania ISOFIX z top-tether dla dwóch zewnętrznych foteli tylnych
38. Nakładki aluminiowe na pedały
39. Nakładki na progi przednich drzwi z wstawkami ze stali nierdzewnej
40. Nawiewy na drugi rząd siedzeń
41. Obramowania szyb bocznych – w kolorze czarnym
42. Obudowy lusterek bocznych lakierowane w kolorze czarnym
43. Ogranicznik prędkości, inteligentny
44. Osłona przestrzeni bagażowej - mocowana do drzwi bagażnika
75. Tempomat adaptacyjny z Lane Centring Assist i Stop & Go
76. Tylony spoiler
77. Układ kierowniczy ze wspomaganie elektrycznym
78. Układ stabilizacji toru jazdy (ESC) z układem kontroli trakcji (ETC)
79. Wycieraczka szyby tylnej ze spryskiwaczem
80. Wycieraczki przedniej szyby sterowane automatycznie, z czujnikiem deszczu
81. Wyłącznik poduszki powietrznej pasażera z przodu
82. Wyświetlacz na tablicy zegarów, kolorowy, 10.2-calowy
83. Zaciski hamulców w kolorze czerwonym
84. Zamek centralny z pilotem
85. Zderzak przedni i tylny, dolna część lakierowana w kolorze czarnym
86. Zestaw do naprawy przebitej opony
87. Ładowarka bezprzewodowa do smartfonów

Wyposażenie dealerskie (wybrane elementy)

1. Lakier metalizowany, Space White -

Wartość bazowa pojazdu

Wartość bazowa pojazdu wg Eurotax (netto) -

Korekty

Pierwsza rejestracja

Przebieg

Wyposażenie

Ogumienie

Inne

Korekta z tytułu uszkodzeń pojazdu -

Powyższą wartość określono w oparciu o notowania cen samochodów używanych na rynku polskim Eurotax (baza danych nr 03-2026 POL) z uwzględnieniem parametrów technicznych i rynkowych mających wpływ na wartość pojazdu.

Dla pojazdów zarejestrowanych w Polsce powyższa wartość została określona na dzień sporządzenia wyceny.

Jeżeli pojazd nie jest zarejestrowany w kraju - podana wartość jest wartością hipotetyczną przy założeniu uiszczenia wszelkich opłat i podatków należnych przy wprowadzeniu pojazdu na polski obszar celny.

strona 3/44

Wydruk podstawowy bez informacji o wartości pojazdu - ze względu na przeznaczenie dokumentu usunięto w nim wszelkie informacje dotyczące wartości pojazdu, cen wyposażenia, korekt, etc.

Data: 06-03-2026

Rzecznawca DEKRA:
Kacper Sosnowski (WSP)
Tomasz Ziemiak (WSP)

Dokument wystawiony elektronicznie ważny bez podpisu.

Pomiar grubości powłoki lakierowej poj.



Nr punktu kontroli	Kontrolowany element	Zmierzony przedział grubości powłoki lakierowej [µm]
1	Pokrywa przednia	do 150
2	Błotnik przedni lewy	do 150
3	Słupek przedni lewy	do 150
4	Drzwi przednie lewe	do 150
5	Dach	do 150
6	Słupek środkowy lewy	do 150
7	Próg lewy	do 150
8	Drzwi tylne lewe	do 150
9	Błotnik tylny lewy	do 150
10	Pokrywa/klapa	do 150
11	Błotnik tylny prawy	do 150
12	Drzwi tylne prawe	do 150
13	Słupek środkowy prawy	do 150
14	Próg prawy	do 150
15	Drzwi przednie prawe	do 150
16	Słupek przedni prawy	do 150
17	Błotnik przedni prawy	do 150

Opis stanu technicznego

Szczegółowy opis stanu technicznego zawarto w Opisie stanu technicznego załączonym do niniejszej ekspertyzy.

Uwagi ogólne - dot. wyceny**Dokumenty pojazdu**

Podczas oględzin przedstawiono dowód rej. poj. oraz wykonano jego fot. cyfrowe, które załączono do ekspertyzy.

Podczas oględzin nie przedstawiono do wglądu książki serwisowej pojazdu.

Informacja dotycząca pochodzenia pojazdu

Pojazd zakupiony w kraju u autoryzowanego przedstawiciela danej marki.

Zabezpieczenia przeciwkradzieżowe - immobiliser:

- w wyniku przeprowadzonych oględzin pojazdu nie stwierdzono niesprawności immobilisera w zakresie możliwym do ustalenia podczas oględzin pojazdu w warunkach pozawarsztatowych.

Zabezpieczenia przeciwkradzieżowe - inne:

- alarm.

Dodatkowe uwagi dotyczące sam. osobowego:

Nie dotyczy.

Jazda próbna

Jazdę próbną przeprowadzono na odcinku oraz w czasie umożliwiającym zgrubne określenie stanu technicznego pojazdu.

Badanie poprawności i/lub budowy numerów identyfikacyjnych/seryjnych obiektu:

Nie badano.

Weryfikacja prawdziwości danych obiektu, w tym roku produkcji i innych.

Nie przeprowadzono - przyjęto wg okazanych dokumentów i wskazanych źródeł.

- Nie weryfikowano odczytanego stanu drogomierza z zapisami w urządzeniach elektronicznych pojazdu.

- Niniejsza ekspertyza służy wyłącznie do oszacowania wartości rynkowej przedmiotu wyceny i nie może być wykorzystywana do żadnego innego celu, niż wymieniony powyżej. Wycena nie może stanowić podstawy do oceny cech i stanu wycenianego obiektu przy jego zakupie.

- Rzeczoznawca nie bierze na siebie odpowiedzialności za wady ukryte (prawne i fizyczne) oraz ewentualne skutki wynikające z dalszego użytkowania przedmiotu wyceny, a także za skutki wykorzystania samej wyceny.

- Powyższa wycena nie jest szczegółową ekspertyzą stanu technicznego przedmiotu wyceny i za taką nie może być uznawana, w szczególności nie może być traktowana jako gwarancja sprzedaży przedmiotu wyceny za oszacowaną wartość.

- Niniejsza wycena nie może być publikowana w całości w jakimkolwiek dokumencie bez zgody wykonawców i bez uzgodnienia z nimi formy i treści takiej publikacji.

- Wycenę przeprowadzono w oparciu o dostarczoną dokumentację oraz badanie organoleptyczne

wycenianego obiektu. Nie prowadzono badań diagnostycznych oraz weryfikacji warsztatowej przedmiotu wyceny.

- Niniejsza wycena została sporządzona na podstawie oględzin wycenianego przedmiotu w warunkach występujących w miejscu jego udostępnienia.

Uwagi do zlecenia - dot. wyceny

Kluczyki

TAK

2

Uwagi Rzecznawcy - dot. wyceny

Pojazd elektryczny. Brak kompresora zestawu naprawczego. Brak półki bagażnika. Aktywna kontrolka ubytku ciśnienia w kołach. Rysy na samochodzie. Odpryski na szybie czołowej.

Zastrzeżenia ograniczające - dot. wyceny

- W Ocenie/Raporcie uwzględniono niesprawności, uszkodzenia, braki itp., które były możliwe do stwierdzenia organoleptycznego, w warunkach oględzin (z uwzględnieniem: stanu czystości pojazdu, warunków atmosferycznych, oświetlenia itd.) oraz bez weryfikacji serwisowej, bez dostępu do spodu pojazdu, bez specjalistycznego sprzętu diagnostycznego (w tym bez diagnostyki komputerowej), bez jazdy próbnej wykonanej w warunkach drogowych z obciążeniem.
- W ramach Oceny/Raportu nie weryfikowano odczytanego stanu drogomierza z zapisami w urządzeniach elektronicznych pojazdu.
- Rzecznawca nie bierze na siebie odpowiedzialności za wady ukryte (prawne i fizyczne) oraz ewentualne skutki wynikające z dalszego użytkowania przedmiotu oceny, a także za skutki wykorzystania samej oceny.
- Podane przedziały grubości powłoki lakierowej, dotyczą punktów pomiarowych. Nie mogą być traktowane jako gwarancja, że grubość powłoki lakierowej w innych punktach nie wykracza poza te przedziały.
- Zawarte w niniejszej Ocenie/Raporcie informacje (w tym dotyczące wyposażenia) służą jedynie ogólnym celom informacyjnym. Ocena/Raport nie może być zatem traktowana jako oferta w rozumieniu przepisów Kodeksu Cywilnego oraz opisu towaru ani zapewnienia w rozumieniu art. 4 Ustawy z dnia 27 lipca 2002 roku o szczególnych warunkach sprzedaży konsumenckiej.
- Niniejsza Ocena/Raport nie jest szczegółową oceną stanu technicznego.

Ocenę/Raport wykonano w kierunku ujawnienia uszkodzeń nieakceptowanych z punktu widzenia właściwego przewodnika zwrotu pojazdu lub innych ustaleń ze Zleceniodawcą. Tym samym Ocena/Raport może nie ujmować typowych zużyć i uszkodzeń eksploatacyjnych.

DOKUMENTACJA FOTOGRAFICZNA



Fot. 1.
Przekątna przednia lewa



Fot. 2.
Przód

DOKUMENTACJA FOTOGRAFICZNA



Fot. 3.
Przekątna przednia prawa



Fot. 4.
Bok prawy z przodu

DOKUMENTACJA FOTOGRAFICZNA



Fot. 5.
Bok prawy z tyłu



Fot. 6.
Przekątna tylna prawa

DOKUMENTACJA FOTOGRAFICZNA



Fot. 7.
Tyl



Fot. 8.
Przekątna tylna lewa

DOKUMENTACJA FOTOGRAFICZNA



Fot. 9.
Bok lewy z tyłu



Fot. 10.
Bok lewy z przodu

DOKUMENTACJA FOTOGRAFICZNA



Fot. 11.
Próg lewy (widok od przodu)



Fot. 12.
Próg prawy (widok od przodu)

DOKUMENTACJA FOTOGRAFICZNA

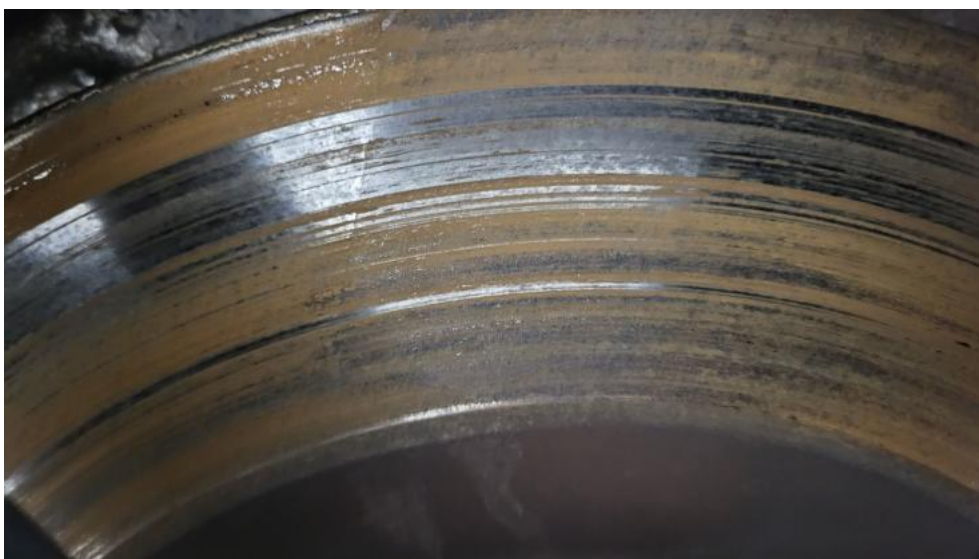


Fot. 13.
Spód pojazdu przód



Fot. 14.
Spód pojazdu tył

DOKUMENTACJA FOTOGRAFICZNA



Fot. 15.
Tarcza hamulcowa przednia prawa



Fot. 16.
Tarcza hamulcowa tylna prawa

DOKUMENTACJA FOTOGRAFICZNA



Fot. 17.
Tarcza hamulcowa tylna lewa

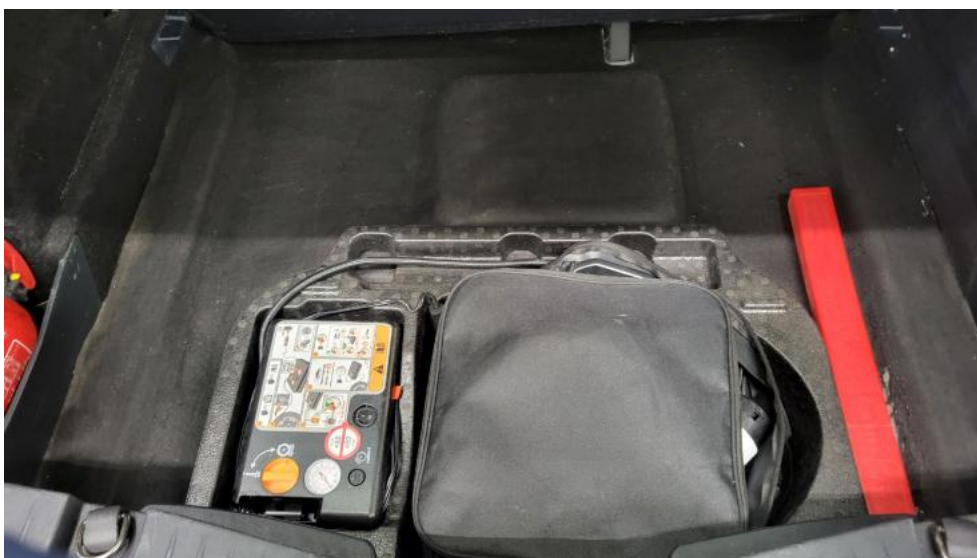


Fot. 18.
Tarcza hamulcowa przednia lewa

DOKUMENTACJA FOTOGRAFICZNA



Fot. 19.
Bagażnik

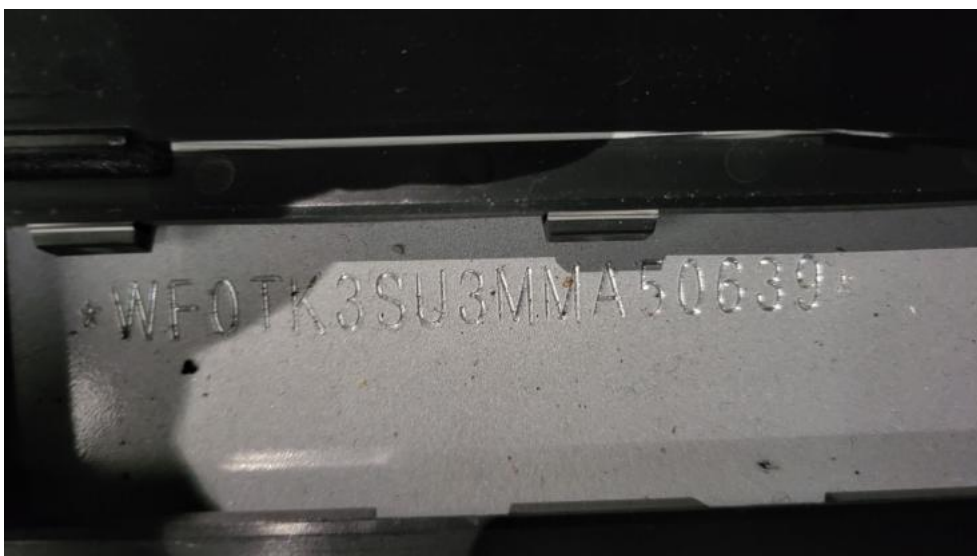


Fot. 20.
Koło zapasowe

DOKUMENTACJA FOTOGRAFICZNA



Fot. 21.
Komora silnika

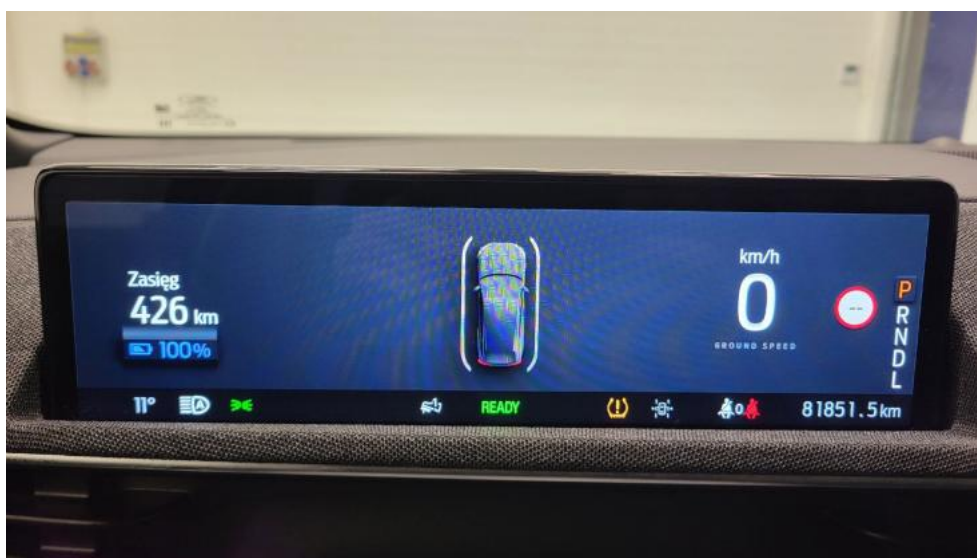


Fot. 22.
Numer identyfikacyjny

DOKUMENTACJA FOTOGRAFICZNA



Fot. 23.
Tabliczka znamionowa



Fot. 24.
Zestaw wskaźników - przebieg

DOKUMENTACJA FOTOGRAFICZNA



Fot. 25.
Widok przez otwarte drzwi przednie lewe



Fot. 26.
Kierownica z lewej strony

DOKUMENTACJA FOTOGRAFICZNA

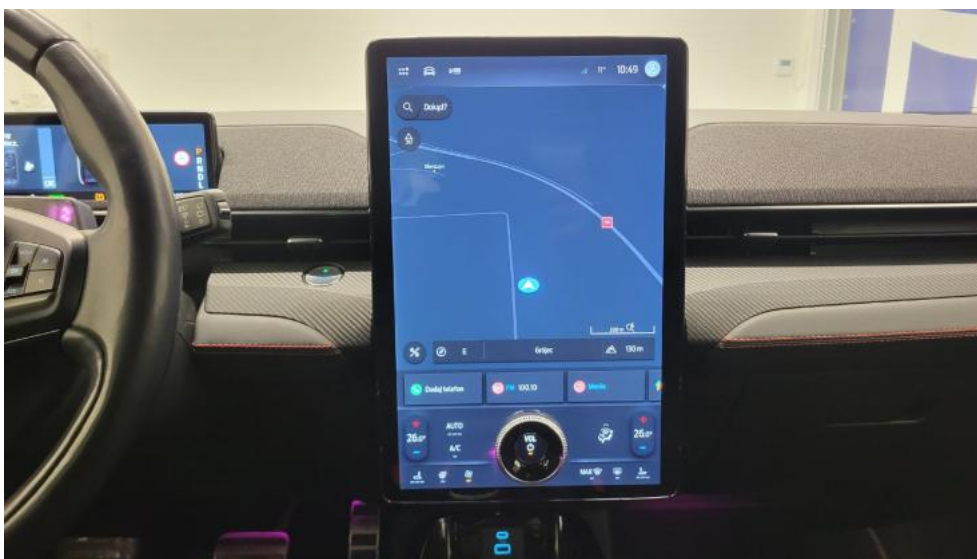


Fot. 27.
Widok przez otwarte drzwi tylne lewe



Fot. 28.
Widok z tylnej kanapy na deskę rozdz.

DOKUMENTACJA FOTOGRAFICZNA



Fot. 29.
Konsola środkowa



Fot. 30.
Tunel środkowy

DOKUMENTACJA FOTOGRAFICZNA



Fot. 31.
Kierownica (na wprost)



Fot. 32.
Dowód rej. Str. 1

DOKUMENTACJA FOTOGRAFICZNA



Fot. 33.
Dow. Rej. Str.2 i klucze



Fot. 34.
Przewód ładowania baterii trakcyjnej

DOKUMENTACJA FOTOGRAFICZNA



Fot. 35.
Zestaw naprawczy koła



Fot. 36.
Zdjęcie do protokołu

DOKUMENTACJA FOTOGRAFICZNA



Fot. 37.
Zdjęcie do protokołu



Fot. 38.
Zdjęcie do protokołu

DOKUMENTACJA FOTOGRAFICZNA



Fot. 39.
Zdjęcie do protokołu



Fot. 40.
Zdjęcie do protokołu

DOKUMENTACJA FOTOGRAFICZNA



Fot. 41.
Zdjęcie do protokołu



Fot. 42.
Zdjęcie do protokołu

DOKUMENTACJA FOTOGRAFICZNA



Fot. 43.
Zdjęcie do protokołu



Fot. 44.
Zdjęcie do protokołu

DOKUMENTACJA FOTOGRAFICZNA



Fot. 45.
Zdjęcie do protokołu



Fot. 46.
Pokrywa komory silnika - Rysa/odprysk 1

DOKUMENTACJA FOTOGRAFICZNA



Fot. 47.

Drzwi przednie P - Rysa/odprysk 1



Fot. 48.

Drzwi przednie P - Wgniecenie/odkształcenie 1

DOKUMENTACJA FOTOGRAFICZNA



Fot. 49.
Drzwi tylne P - Rysa/odprysk 1



Fot. 50.
Błotnik tylny P / Ściana boczna P - Rysa/odprysk 1

DOKUMENTACJA FOTOGRAFICZNA



Fot. 51.
Błotnik tylny L / Ściana boczna L - Rysa/odprysk 1



Fot. 52.
Błotnik tylny L / Ściana boczna L - Rysa/odprysk 2

DOKUMENTACJA FOTOGRAFICZNA



Fot. 53.
Błotnik tylny L / Ściana boczna L - Wgniecenie/odkształcenie 1



Fot. 54.
Drzwi przed L - Rysa/odprysk 1

DOKUMENTACJA FOTOGRAFICZNA



Fot. 55.
Drzwi przed L - Rysa/odprysk 2



Fot. 56.
Drzwi przed L - Wgniecenie/odkształcenie 1

DOKUMENTACJA FOTOGRAFICZNA



Fot. 57.

Drzwi tylne L - Rysa/odprysk 1



Fot. 58.

Słupek przedni L - Rysa/odprysk 1

DOKUMENTACJA FOTOGRAFICZNA



Fot. 59.
Felga Aluminiowa przednia L - Rysa/odprysk 1



Fot. 60.
Konsola tunelu śr. - zdjęcie pogładowe 1

DOKUMENTACJA FOTOGRAFICZNA



Fot. 61.
Konsola tunelu śr. - Pęknięcie/rozerwanie 1



Fot. 62.
Podłokietnik środkowy przedni - Rysa/odprysk 1

DOKUMENTACJA FOTOGRAFICZNA



Fot. 63.
Fotel prz. lew. - zdjęcie poglądowe 1



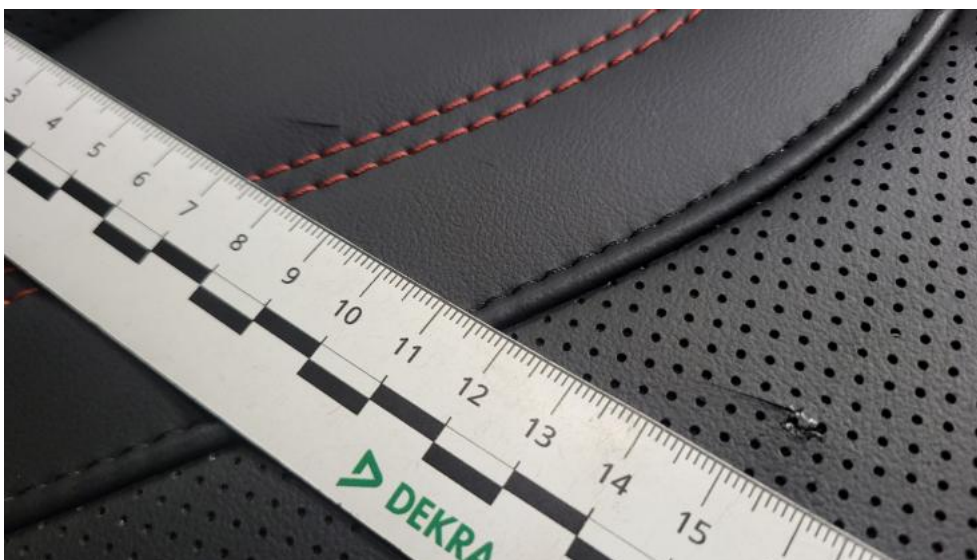
Fot. 64.
Fotel prz. lew. - Pęknięcie/rozerwanie 1

DOKUMENTACJA FOTOGRAFICZNA



Fot. 65.

Fotel prz. praw. - zdjęcie poglądowe 1



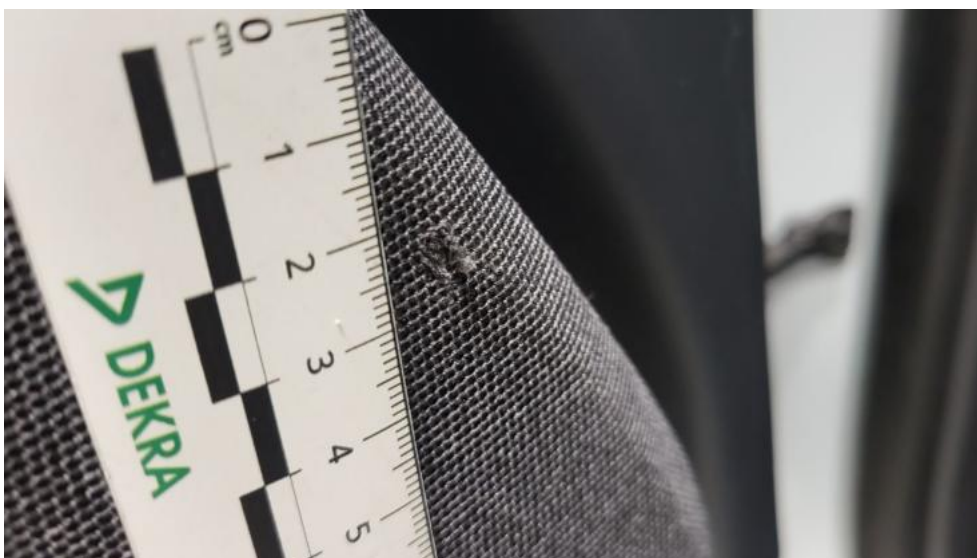
Fot. 66.

Fotel prz. praw. - Pęknięcie/rozerwanie 1

DOKUMENTACJA FOTOGRAFICZNA



Fot. 67.
Tapicerka drzwi tylnych L - zdjęcie poglądowe 1



Fot. 68.
Tapicerka drzwi tylnych L - Pęknięcie/rozerwanie 1

DOKUMENTACJA FOTOGRAFICZNA

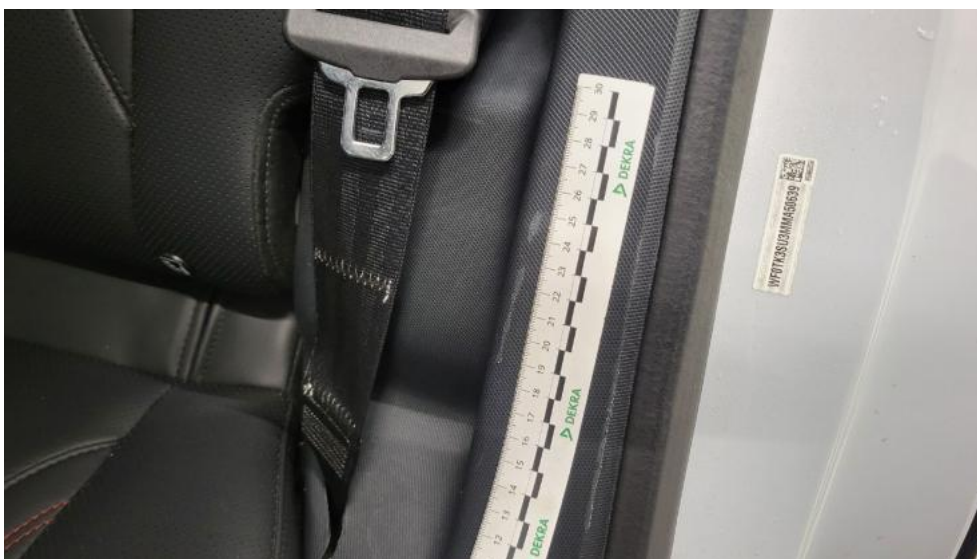


Fot. 69.
Włączniki/przełączniki drzwi prz L - Rysa/odprysk 1



Fot. 70.
Wykładzina(y) słupka środkowego L - Rysa/odprysk 1

DOKUMENTACJA FOTOGRAFICZNA



Fot. 71.
Wykładzina(y) słupka tylnego L - Rysa/odprysk 1



Fot. 72.
Wykładzina(y) słupka tylnego P - Rysa/odprysk 1

DOKUMENTACJA FOTOGRAFICZNA



Fot. 73.
Półka/roleta tylna - Inne 1



Fot. 74.
Wykładzina pokrywy tylnej - Rysa/odprysk 1