

DEKRA's commission No. : PKOL(W)/LODZ/22865/26/03/16
 commission/ damage No. : PS25/02147
 Date of commission: 16-03-2026

DEKRA Poland - Headquarters
 02-673 Warszawa, ul. Konstruktorska 12A

Client :

PKO Leasing SA
 Świętokrzyska 36
 00-116 Warszawa

Expert:

Kacper Sosnowski (WSP)
 DEKRA Polska - współpraca O/Warszawa
Andrzej Sosnowski
 DEKRA Polska - Centrala

NOTE:

Due to the use of the document it was removed from it any information relating to the value of the vehicle, the price of equipment, adjustments, etc..

Vehicle data

Group of objects (Eurotax)	jeeps
EC code (Eurotax)	0145691
Manufacturer	VOLKSWAGEN
Model	Touareg 18-23
Type / version	Touareg 3.0 V6 TDI SCR 4Mot. Elegance
Body type	KOM
Number of doors / seats	5/5
Curb weight [kg]	2252
Gross vehicle weight [kg]	2850
Wheelbase 1/2	2904
Engine type	Automatic ignition
Pollution reduction system	KSC
Engine capacity [ccm]	2967
Engine Power [hp/kW]	286/210
Gearbox	automatic
Registration /record No.	G1SKOT
VIN / serial number	WVGZZZCRZMD022750
Date of first registration	08-02-2021
Date of next. tech. test	05-02-2026
Year of manufacture	2021 (year has been verified with the manufacturer's base)
Readout [km]	185 416 (read)
Body color / type of coating	black/double-layered, metallized

Tyres

axle	Wheel	Manufacturer, type	Size	Measured profile
Front	right	DUNLOP, WINTER SPORT 5 SUV	255/55 19 111V	3,0 mm
	left	DUNLOP, WINTER SPORT 5 SUV	255/55 19 111V	3,5 mm
back	right	DUNLOP, WINTER SPORT 5 SUV	255/55 19 111V	3,0 mm
	left	DUNLOP, WINTER SPORT 5 SUV	255/55 19 111V	3,0 mm

Standard equipment by Eurotax

- | | |
|--|---|
| 1. Adaptive Cruise Control, Distance control | 33. Interior lights: other accessories |
| 2. Alarm | 34. Interior: other |
| 3. Antilock-Brake-System (ABS) | 35. Interior: other |
| 4. Armrest (s) front | 36. LED rear lights |
| 5. Armrest (s) rear | 37. Lane control assistant |
| 6. Armrest (s) rear, Rear seat-backs foldable in two separate parts | 38. Leather steering wheel, Multi functional steering wheel |
| 7. Automatic climate control | 39. Leather upholstery |
| 8. Automatic dimlight activation | 40. Limited slip differential in general |
| 9. Bluetooth interface | 41. Mobile Tire System |
| 10. Bluetooth interface, Bord communication: other, CD-player, DVD-player, iPod Interface, mp3 Player, Navigation system, Other, Radio, Traffic sign recognition, USB in, Voice control for audiosystem, Voice control for navigation system | 42. On board computer, On board monitor |
| 11. Body-coloured bumpers, Exterior design: other, Interior decoration: other | 43. Other |
| 12. Bord entertainment: other accessories | 44. Other |
| 13. Brake Assist | 45. Other |
| 14. Car-Net: Guide & Inform (1 rok), Security & Service Basic (10 lat) & Plus (3 lata) | 46. Other |
| 15. Child seat fixation | 47. Other |
| 16. Cornering Headlights | 48. Other |
| 17. DAB radio | 49. Other |
| 18. Daytime running lights | 50. Other |
| 19. Door mirror with memory, Door mirrors autodimming, Door mirrors electrically foldable, Door mirrors heated, Mirror: others | 51. Oznaczenie modelu Touareg na klapie bagażnika |
| 20. Driver airbag, Head airbags front, Head airbags rear, Passenger airbag, Side airbag driver, Side airbag driver and passenger | 52. Park Distance Control front, Park Distance Control rear |
| 21. Driver seat height adjustable, Passenger seat height adjustable | 53. Pedestrian Emergency Brake Assist |
| 22. Dysze spryskiwaczy ogrzewane (szyba przednia) | 54. Radio |
| 23. ESP (Electronical Stabilizing Program) | 55. Roof railing |
| 24. Exterior design: other | 56. Selectable driveline characteristics |
| 25. Exterior design: other | 57. Start/Stop system |
| 26. Exterior design: other | 58. Storage facilities in general |
| 27. Extra power outlet | 59. Traffic sign recognition |
| 28. Felgi aluminiowe 18 Concordia z ogumieniem 235/65 | 60. Tyre pressure control (RDC) |
| 29. Floor mat | 61. USB in |
| 30. Fog lamps | 62. Uni-Lackierung |
| 31. Interior decoration: other | 63. Światła na złą pogodę |
| 32. Interior decoration: other | |

Dealer's equipment (selected items)

- | | |
|--|---|
| 1. Diminished spare wheel | - |
| 2. Door mirror with memory, Door mirrors autodimming, Door mirrors electrically foldable, Door mirrors heated, Driver seat electrically adjustable, Driver seat height adjustable, Memory seat, Passenger seat electrically adjustable | - |
| Fotele przednie z elektryczną regulacją, fotel kierowcy z funkcją pamięci oraz regulacją głębokości Lusterka boczne przyciemniane, podgrzewane, elektrycznie składane z pamięcią i funkcją oświetlenia | |
| 3. Free service 4 years or more, more than 60000 km | - |
| 4. Head-Up Display | - |

5. Innovision Cockpit	-
6. Interior lights: other accessories	-
Listwy progowe ze stali szlachetnej	
Oświetlenie wnętrza, dodatkowe z możliwością wyboru koloru	
Listwy progowe ze stali szlachetnej, podświetlane	
7. Kierownica 3-ramienna, multifunkcyjna, obszyta skórą, podgrzewana z łopatkami do zmiany biegów	-
8. Lane control assistant, Seatbelt pretensioner front, Steering: other	-
System Pre-Crash 360 - domykanie szyb i szklanego dachu oraz napinanie pasów bezpieczeństwa	
System Cross Traffic Assist - asystent wjazdu na skrzyżowanie	
System Side Assist Plus z Systemem Rear Traffic Alert	
System Traffic Jam Assist - asystent jazdy w korku	
9. Light Alloy wheels 19''	-
10. Metallic paint, Pearl effect paint	-
11. Pakiet Premium	-
Elektryczne otwieranie i zamykanie pokrywy bagażnika	
System Keyless Access - bezkluczykowy dostęp i uruchamianie pojazdu	
System Easy Open / Easy Close, pakiet	
Półka nad przestrzenią bagażową zasuwana elektrycznie	
System Rear Assist z Park Assist	
Reflektory LED Matrix	
System Park Assist - system automatycznego parkowania z czujnikami parkowania z przodu i z tyłu	
System Rear Assist - kamera cofania	
12. Soundsystem	-
13. System Area View z Park Assist Plus	-
System Area View - system 4 kamer 360 stopni	
System Park Assist Plus - Inteligentny Asystent Parkowania,	
14. Towbar removable	-

Base value of the vehicle

Base value of the vehicle by Eurotax (net)

Corrections

First registration

Mileage

Equipment

Tyres

Other

The validity of the technical examination	-
Current market situation	-
Earlier repairs	-
Uszkodzenia, stan, weryfikacja serwisowa	-

Above figure was estimated on the basis of price quotations of used cars on the Polish market Eurotax (database number 03-2026 POL) with regard to technical and market parameters affecting the value of the vehicle.

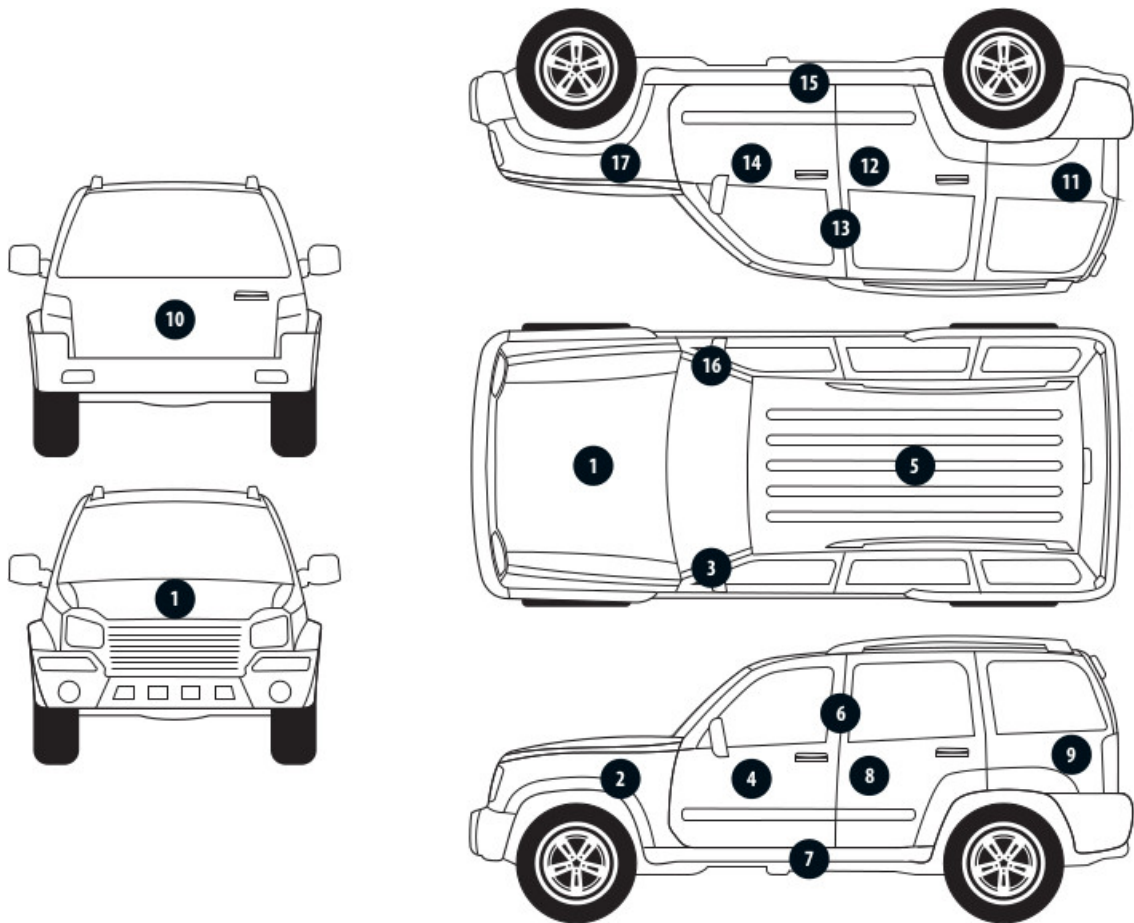
Basic print without information about the vehicle's value - duey to use of the document any information relating to the value of the vehicle, the price of equipment, adjustments, etc.. were removed

Date: 17-03-2026

DEKRA's expert:
Kacper Sosnowski (WSP)
Andrzej Sosnowski

Document issued electronically valid without signature.

Measurement of thickness of the vehicle lacquer coating



No. of controlled item	Controlled item	Measured range of thickness of the lacquer coat [μm]
1	Front cover	to 150
2	Left front fender	to 150
3	Left front pillar	to 150
4	Left front wall	to 150
5	Roof	to 150
6	Left middle pillar	to 150
7	Left side sill	to 150
8	Left rear wall	to 150
9	Left side wall	to 150
10	Cover/tailgate	to 150
11	Side right wall	150 - 300
12	Rear right door	to 150
13	Middle right pillar	to 150
14	Front right door	150 - 300
15	Right side sill	to 150
16	Right front pillar	to 150
17	Right front fender	to 150

Description of the technical condition

A detailed description of the technical condition contains in Description of the technical condition attached to following expertise.

General comments - regarding valuation**Vehicle documents**

During the inspection the registration proof of the vehicle was presented and its photo was taken and enclosed to the expertise.

During the inspection the service book was presented and its number is given below:
elektroniczna

Information concerning the origin of the vehicle

Lack of reliable data.

Additional comments on the car:

Not applicable.

Test drive

Test drive of the vehicle was conducted. Test drive in the full extent is not possible. Comment below:
ograniczenia placowe

Checking of the correctness and / or construction of identification / serial numbers of the object:

Not tested

Verification of the accuracy of the object data, including year of production, and other.

Not conducted - adopted according to the documents presented and indicated sources.

Anti-theft protection

fabryczne

- The read odometer status has not been verified with records in electronic equipment of the vehicle.
- This expertise is used exclusively to estimate the market value of the item pricing and can not be used for any purpose other than those mentioned above.
- An expert assumes no responsibility for hidden defects (legal and physical) and the possible consequences arising from the continuing use of the subject of valuation, and for the consequences of using the same valuation.
- The above pricing is not an expertise of the technical condition of the subject of valuation and as such can not be considered, in particular, can not be treated as a guarantee for the sales subject of the valuation for estimated value.
- This evaluation may not be published as whole in any document without consent of its executors and without their consent as to the form and contents of such publication.
- The evaluation has been carried out basing on delivered documentation and organoleptic examination of the assessed object. No diagnostic examination has been carried out, nor any workshop verification of the assessed object.
- This expertise has been issued basing on inspection of the assessed object in conditions ruling in its availability location.

Comments to the commission - regarding valuation**Kluczyki**

TAK

2

Expert comments - regarding valuation

Brak aktualnych badań technicznych. Rysy na samochodzie. Brak tablicy rejestracyjnej z tyłu. Niesprawne przyciski funkcyjne w jednym z kluczyków, grot prawidłowy. Usterka: funkcja hamowania podczas manewrowania. Informacja travel assist obecnie niedostępny. Informacja system precrash: funkcja ograniczona. Usterka: wyłącznik stykowy drzwi kierowcy. Usterka: elektryczny hamulec postojowy. Wymagany przegląd od 5900km. Wymagana wymiana oleju teraz. Usterka: czujniki parkowania z boku. Odpryski na szybie czołowej. Widoczne wady lakiernicze. Informacja zmniejsz poziom oleju.

Rzeczoznawca dokonał oględzin pojazdu w warunkach parkingowych, co mogło ograniczyć pełną ocenę jego stanu technicznego. Dodatkowo, jeżeli jazda próbna została przeprowadzona (informacje w treści raportu), to wykonano ją w warunkach parkingowych, z niewielką prędkością, co może nie odzwierciedlać pełnych warunków eksploatacyjnych. Istnieje możliwość, że w innych okolicznościach ujawnią się dodatkowe uszkodzenia lub usterki, których nie można było wykryć podczas obecnych oględzin. Zalecamy zatem skorzystanie z możliwości oględzin pojazdu we własnym zakresie lub w Autoryzowanej Stacji Obsługi danej marki, co pozwoli na pełniejszą weryfikację stanu technicznego pojazdu przed udziałem w aukcji.”

Restrictive disclaimer - regarding valuation

Nie weryfikowano szczegółowo stanu układu napędowego, zawieszenia, kierowniczego, hamulcowego oraz wydechowego. Ocena została wykonana bez użycia podnośnika i specjalistycznego sprzętu diagnostycznego, nie dokonywano demontażu osłon i innych elementów. Ocena określa ogólny stan pojazdu na dzień oględzin w miejscu jego udostępnienia, nie może być zatem traktowana jako kompleksowa ocena stanu technicznego. Specyfikacja wg. programu operacyjnego w zakresie wyposażenia standardowego i dodatkowego nie gwarantuje zgodności ze stanem faktycznym w zakresie możliwym do ustalenia przez rzeczoznawcę podczas oględzin pojazdu. Pomiar grubości powłoki lakierowej wykonano w miejscach możliwych do ich wykonania pomiary nie gwarantują oryginalności poszczególnych elementów poddanych ocenie.

- W Ocenie/Raporcie uwzględniono niesprawności, uszkodzenia, braki itp., które były możliwe do stwierdzenia organoleptycznego, w warunkach oględzin (z uwzględnieniem: stanu czystości pojazdu, warunków atmosferycznych, oświetlenia itd.) oraz bez weryfikacji serwisowej, bez dostępu do spodu pojazdu, bez specjalistycznego sprzętu diagnostycznego (w tym bez diagnostyki komputerowej), bez jazdy próbnej wykonanej w warunkach drogowych z obciążeniem.
- W ramach Oceny/Raportu nie weryfikowano odczytanego stanu drogomierza z zapisami w urządzeniach elektronicznych pojazdu.
- Rzeczoznawca nie bierze na siebie odpowiedzialności za wady ukryte (prawne i fizyczne) oraz ewentualne skutki wynikające z dalszego użytkowania przedmiotu oceny, a także za skutki wykorzystania samej oceny.
- Podane przedziały grubości powłoki lakierowej, dotyczą punktów pomiarowych. Nie mogą być traktowane jako gwarancja, że grubość powłoki lakierowej w innych punktach nie wykracza poza te przedziały.

- Zawarte w niniejszej Ocenie/Raporcie informacje (w tym dotyczące wyposażenia) służą jedynie ogólnym celom informacyjnym. Ocena/Raport nie może być zatem traktowana jako oferta w rozumieniu przepisów Kodeksu Cywilnego oraz opisu towaru ani zapewnienia w rozumieniu art. 4 Ustawy z dnia 27 lipca 2002 roku o szczególnych warunkach sprzedaży konsumenckiej.
- Niniejsza Ocena/Raport nie jest szczegółową oceną stanu technicznego.

Ocenę/Raport wykonano w kierunku ujawnienia uszkodzeń nieakceptowanych z punktu widzenia właściwego przewodnika zwrotu pojazdu lub innych ustaleń ze Zleceniodawcą. Tym samym Ocena/Raport może nie ujmować typowych zużyć i uszkodzeń eksploatacyjnych.

PHOTOGRAPHIC DOCUMENTATION



Photo 1.
Przekątna przednia lewa



Photo 2.
Przód

PHOTOGRAPHIC DOCUMENTATION



Photo 3.
Przekątna przednia prawa



Photo 4.
Bok prawy z przodu

PHOTOGRAPHIC DOCUMENTATION



Photo 5.
Bok prawy z tyłu



Photo 6.
Przekątna tylna prawa

PHOTOGRAPHIC DOCUMENTATION

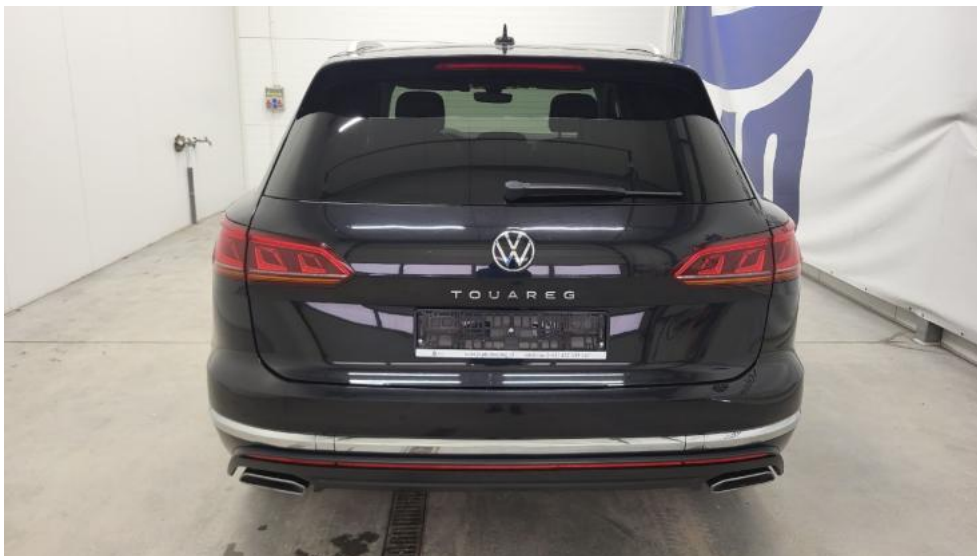


Photo 7.
Tyl



Photo 8.
Przekątna tylna lewa

PHOTOGRAPHIC DOCUMENTATION



Photo 9.
Bok lewy z tyłu



Photo 10.
Bok lewy z przodu

PHOTOGRAPHIC DOCUMENTATION



Photo 11.
Próg lewy (widok od przodu)



Photo 12.
Próg prawy (widok od przodu)

PHOTOGRAPHIC DOCUMENTATION



Photo 13.
Spód pojazdu przód



Photo 14.
Spód pojazdu tył

PHOTOGRAPHIC DOCUMENTATION



Photo 15.

Tarcza hamulcowa przednia prawa



Photo 16.

Tarcza hamulcowa tylna prawa

PHOTOGRAPHIC DOCUMENTATION



Photo 17.

Tarcza hamulcowa tylna lewa



Photo 18.

Tarcza hamulcowa przednia lewa

PHOTOGRAPHIC DOCUMENTATION



Photo 19.
Bagażnik



Photo 20.
Koło zapasowe

PHOTOGRAPHIC DOCUMENTATION



Photo 21.
Komora silnika

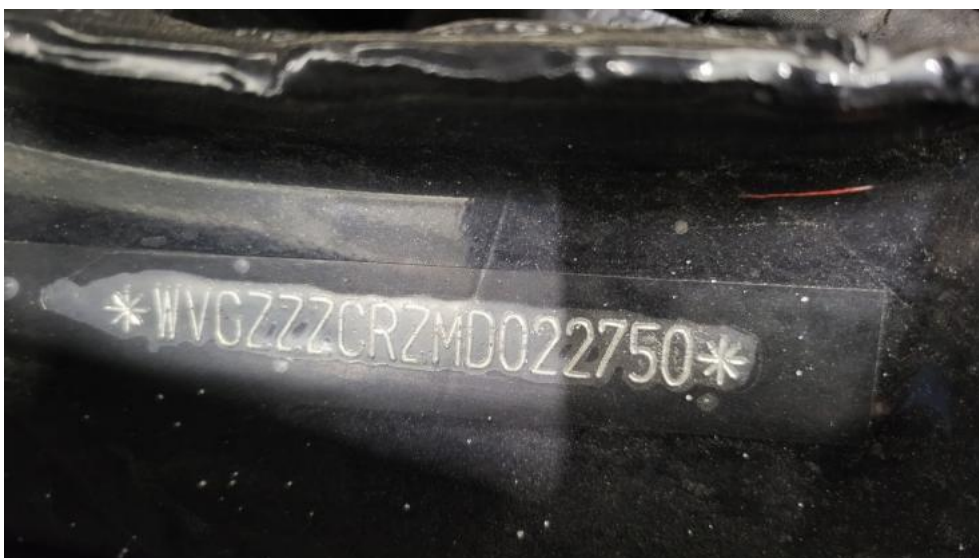


Photo 22.
Numer identyfikacyjny

PHOTOGRAPHIC DOCUMENTATION

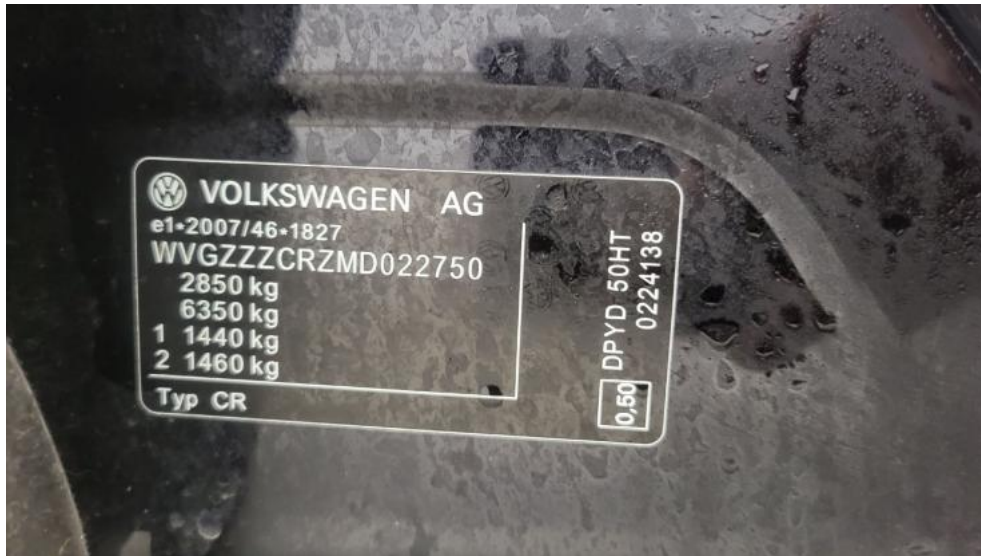


Photo 23.
Tabliczka znamionowa



Photo 24.
Zestaw wskaźników - przebieg

PHOTOGRAPHIC DOCUMENTATION



Photo 25.

Widok przez otwarte drzwi przednie lewe



Photo 26.

Kierownica z lewej strony

PHOTOGRAPHIC DOCUMENTATION



Photo 27.
Widok przez otwarte drzwi tylne lewe



Photo 28.
Widok z tylnej kanapy na deskę rozdź.

PHOTOGRAPHIC DOCUMENTATION



Photo 29.
Konsola środkowa



Photo 30.
Tunel środkowy

PHOTOGRAPHIC DOCUMENTATION



Photo 31.
Kierownica (na wprost)



Photo 32.
Dowód rej. Str. 1

PHOTOGRAPHIC DOCUMENTATION



Photo 33.
Dow. Rej. Str.2 i klucze



Photo 34.
Książka serwisowa – dane

PHOTOGRAPHIC DOCUMENTATION



Photo 35.

Książka serwisowa – ostatni przegląd



Photo 36.

Zdjęcie do protokołu

PHOTOGRAPHIC DOCUMENTATION



Photo 37.
Zdjęcie do protokołu



Photo 38.
Zdjęcie do protokołu

PHOTOGRAPHIC DOCUMENTATION



Photo 39.
Zdjęcie do protokołu



Photo 40.
Zdjęcie do protokołu

PHOTOGRAPHIC DOCUMENTATION



Photo 41.
Zdjęcie do protokołu



Photo 42.
Zdjęcie do protokołu

PHOTOGRAPHIC DOCUMENTATION



Photo 43.
Zdjęcie do protokołu



Photo 44.
Zdjęcie do protokołu

PHOTOGRAPHIC DOCUMENTATION



Photo 45.
Zdjęcie do protokołu



Photo 46.
Zdjęcie do protokołu

PHOTOGRAPHIC DOCUMENTATION



Photo 47.
Zdjęcie do protokołu



Photo 48.
Zdjęcie do protokołu

PHOTOGRAPHIC DOCUMENTATION



Photo 49.
Zdjęcie do protokołu



Photo 50.
Zdjęcie do protokołu

PHOTOGRAPHIC DOCUMENTATION



Photo 51.
Zdjęcie do protokołu



Photo 52.
Zdjęcie do protokołu

PHOTOGRAPHIC DOCUMENTATION



Photo 53.

Atrapa przednia - Rysa/odprysk 1



Photo 54.

Atrapa przednia - Rysa/odprysk 2

PHOTOGRAPHIC DOCUMENTATION



Photo 55.

Listwa śr zderzaka przedniego - Wgniecenie/odkształcenie 1



Photo 56.

Pokrywa komory silnika - Rysa/odprysk 1

PHOTOGRAPHIC DOCUMENTATION



Photo 57.
Pokrywa komory silnika - Wgniecenie/odkształcenie 1



Photo 58.
Pokrywa komory silnika - Wgniecenie/odkształcenie 2

PHOTOGRAPHIC DOCUMENTATION



Photo 59.

Uszczelka/listwa szyby czołowej - Rysa/odprysk 1



Photo 60.

Zderzak - Rysa/odprysk 1

PHOTOGRAPHIC DOCUMENTATION



Photo 61.

Zderzak - Rysa/odprysk 2



Photo 62.

Felga aluminiowa przednia P - Rysa/odprysk 1

PHOTOGRAPHIC DOCUMENTATION



Photo 63.

Drzwi przednie P - Rysa/odprysk 1

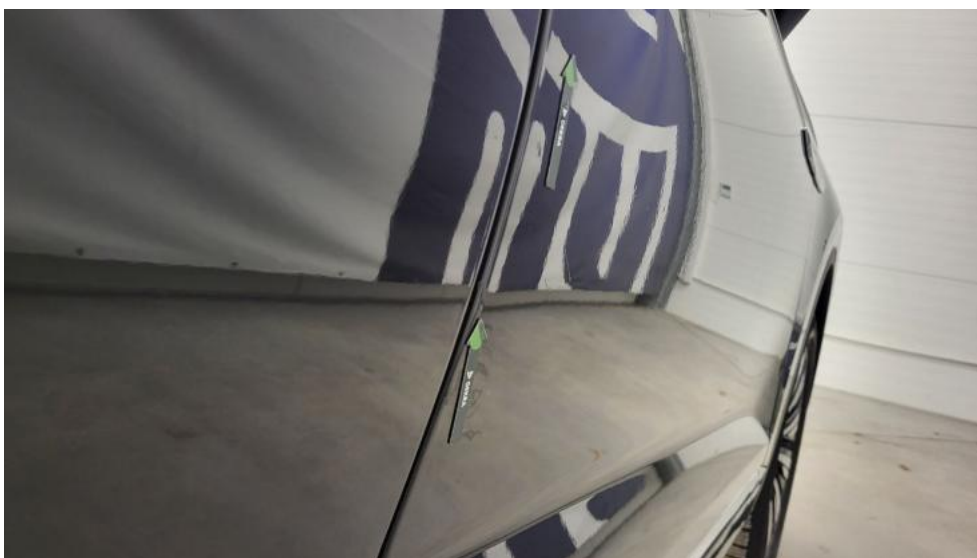


Photo 64.

Drzwi przednie P - Wgniecenie/odkształcenie 1

PHOTOGRAPHIC DOCUMENTATION



Photo 65.
Drzwi tylne P - zdjęcie pogładowe 1



Photo 66.
Drzwi tylne P - Rysa/odprysk 1

PHOTOGRAPHIC DOCUMENTATION



Photo 67.
Drzwi tylne P - Wgniecenie/odkształcenie 1



Photo 68.
Listwa drzwi przednich P - Rysa/odprysk 1

PHOTOGRAPHIC DOCUMENTATION



Photo 69.
Pokrywy bagażnika - Wgniecenie/odkształcenie 1



Photo 70.
Szyba tylna - Rysa/odprysk 1

PHOTOGRAPHIC DOCUMENTATION



Photo 71.
Zderzak tylny - Rysa/odprysk 1



Photo 72.
Zderzak tylny - Rysa/odprysk 2

PHOTOGRAPHIC DOCUMENTATION



Photo 73.

Dach - Wgniecenie/odkształcenie 1



Photo 74.

Felga aluminiowa tylna L - Rysa/odprysk 1

PHOTOGRAPHIC DOCUMENTATION



Photo 75.

Drzwi przed L - Rysa/odprysk 1



Photo 76.

Drzwi przed L - Rysa/odprysk 2

PHOTOGRAPHIC DOCUMENTATION



Photo 77.
Drzwi tylne L - Rysa/odprysk 1



Photo 78.
Felga Aluminiowa przednia L - Rysa/odprysk 1

PHOTOGRAPHIC DOCUMENTATION



Photo 79.

Fotel prz. lew. - Rysa/odprysk 1



Photo 80.

Kanapa tyl. - Wgniecenie/odkształcenie 1

PHOTOGRAPHIC DOCUMENTATION



Photo 81.

Tapicerka drzwi tylnych P - Pęknięcie/rozerwanie 1



Photo 82.

Osłona p/słoneczna lewa - zdjęcie poglądowe 1

PHOTOGRAPHIC DOCUMENTATION



Photo 83.

Osłona p/słoneczna lewa - Inne 1



Photo 84.

Podsufitka - Inne 1

PHOTOGRAPHIC DOCUMENTATION



Photo 85.

Wykładzina pokrywy tylnej - Rysa/odprysk 1