

Nr zlecenia: 160/15/10/2024/PKO LEASING REMARKETING

z dnia: 2024/10/15

Zleceniodawca:

PKO Leasing
ul. wi tokrzyska 36
00-116 Warszawa



Rzeczoznawca:

Piotr Bałazi ski/ zatw. przez Pion Weryfikacji eRzeczoznawcy

P o g l d o w y R a p o r t S t a n u T e c h n i c z n e g o

Zadanie: Ocena stanu technicznego i okre lenie warto ci rynkowej pojazdu

DANE IDENTYFIKACYJNE POJAZDU

Dane: [T] X-2024

Rodzaj pojazdu: Samochód terenowy	VIN: WDC1668241B018873
Marka: MERCEDES-BENZ	Nr rejestracyjny: W0RJAMG
Model pojazdu: GLS 350 d MR`15 E6 X166	Nr Info-Ekspert: 022-08872
Wersja: 4Matic	Rok produkcji: 2017

Wskazanie drogomierza	249200 km
Data pierwszej rejestracji	2017/10/03
Data wa no ci badania technicznego	2025/08/24
Rodzaj nadwozia	kombi (uniwersalne) 5 drzwiowe 7 osobowe
Dop. masa całk.	3250 kg
Jednostka nap dowia	z zapłonem samoczynnym
Pojemno / Moc silnika	2987 ccm / 190kW (258KM)
Doładowanie	Turbosp. z chłodn. powietrza
Liczba cylindrów / Układ cylindrów / Liczba zaworów	6 / widlasty / 24
Rodzaj skrzyni biegów	automatyczna
Rodzaj nap du	AWD (4x4)
Kolor powłoki lakierowej, (rodzaj lakieru)	Niebieski 2-warstwowy typu uni

WYPOSA ENIE STANDARDOWE

L.p.	Nazwa elementu wyposażenia	L.p.	Nazwa elementu wyposażenia
1	ABS - system zapobiegaj cy blokowaniu kół	39	Pojemnik Easy-Pack w baga niku
2	Asystent układu kierowniczego Steer Control	40	Poł czenie ratunkowe Mercedes-Benz
3	Asystent wiatru bocznego	41	Radioodtwarzacz Audio 20 CD
4	Asystent wspomagania koncentracji Attention Assist	42	Relingi dachowe chromowane
5	Drzwi tyłu nadwozia Easy-Pack zamykane/otwierane elektrycznie	43	Schówek chłodzony
6	Filtr cz steczek stałych	44	Siatka boczna w baga niku
7	Filtr p/pyłkowy	45	Siatka za przednimi fotelami

8	Fotel kierowcy z regulacji odcinka l d wowego	46	Siedzenia tylne dzielone asymetrycznie
9	Głośniki 8 szt.	47	Siedzenia w III rzędzie składane elektrycznie
10	Gniazdo 12V	48	Sterowanie skrzyni biegów przy kierownicy Direct Select
11	Gniazdo 12V w II rzędzie siedzeń	49	Sterownik Dynamic Select
12	Gniazdo 12V w przestrzeni ładunkowej	50	Sygnalizacja niezapiętych pasów bezpieczeństwa
13	Hamulec postojowy elektryczny	51	System Collision Prevention Assist Plus
14	Immobilizer	52	System Easy Entry
15	Kierownica 3-ramienna	53	System Eco Start/Stop
16	Kierownica pokryta skórą nappa	54	System elektronicznej kontroli toru jazdy ESP
17	Kierownica wielofunkcyjna	55	System ochrony pieszych aktywny
18	Klimatyzacja automatyczna Thermatic 2 strefowa	56	System PRE-SAFE
19	Kolumna kierownicy regulowana	57	System sygnalizacji spadku ciśnienia w oponach
20	Kontrola emisji spalin Blue TEC	58	System ułatwiający zjazd ze wzniesienia DSR
21	Kurtyny powietrzne boczne	59	System wspomagania nagłego hamowania BAS
22	Listwa progowa chromowana	60	Szyba tylna ogrzewana
23	Listwy progowe z napisem "Mercedes-Benz"	61	Szyby barwione zielone
24	Lusterka zewnętrzne podgrzewane elektrycznie	62	wiatła do jazdy dziennej LED
25	Lusterka zewnętrzne regulowane elektrycznie	63	wiatła stop adaptacyjne
26	Lusterka zewnętrzne w kolorze nadwozia	64	wiatła tylne LED
27	Lusterka zewnętrzne z kierunkowskazami	65	wiatła z regulacją kąta pochylenia elektrycznym
28	Mocowanie fotelika dziecięcego ISOFIX na tylnych skrajnych siedzeniach	66	wiatło dodatkowe STOP LED
29	Moduł komunikacyjny Mercedes-Benz connect me	67	Tapicerka Artico
30	Nawiew powietrza na siedzenia tylne	68	Tarcze kół aluminiowe 18" 10-ramienne (R41)
31	Okno dachowe regulowane elektrycznie przezroczyste	69	Wspomaganie układu kierowniczego zmienne
32	Oparcie siedzeń tylnych regulowane	70	Wycieraczka szyby tylnej włoczona automatycznie przy biegu wstecznym
33	Ośłona przednia dolna chromowana	71	Wycieraczki z czujnikiem deszczu
34	Ośłona tylna dolna chromowana	72	Wykończenie wnętrza drewnem eukaliptusowym
35	Podłokietnik centralny przedni	73	Wyświetlacz wielofunkcyjny 11,4 cm kolorowy
36	Podłokietnik siedzeń tylnych	74	Zabezpieczenie drzwi tylnych przed otwarciem od wewnątrz
37	Poduszka powietrzna kolanowa kierowcy	75	Zamek centralny zdalnie sterowany
38	Poduszki powietrzne boczne przednie		

L.p. Nazwa pakietu / elementu pakietu wyposażenia standardowego

- 1 Fotele przednie regulowane elektrycznie
Fotel kierowcy regulowany elektrycznie
Fotel pasażera regulowany elektrycznie
- 2 Pakiet zabezpieczenia pojazdu
Autoalarm
Zabezpieczenie wnętrza pojazdu
- 3 Poduszki powietrzne kierowcy i pasażera
Poduszka powietrzna kierowcy
Poduszka powietrzna pasażera
- 4 System kontroli trakcji 4ETS + ASR
System p/porządkowy przy przyspieszaniu ASR
System kontroli trakcji 4ETS
- 5 Szyby przednie i tylne regulowane elektrycznie
Szyby przednie regulowane elektrycznie
Szyby tylne regulowane elektrycznie
- 6 Tempomat z ogranicznikiem prędkości
Ogranicznik prędkości
Tempomat
- 7 Zawieszenie Airmatic z ADS Plus

Zawieszenie aktywne Airmatic DC
Zawieszenie adaptacyjne ADS Plus

WYPOSA ENIE DODATKOWE

L.p. Nazwa elementu wyposażenia

- Fotele przednie klimatyzowane i podgrzewane
Fotel kierowcy podgrzewany
Fotel pasażera podgrzewany
Fotele przednie klimatyzowane
- Klimatyzacja automatyczna Thermotronic tylna
- Okno dachowe panoramiczne regulowane elektrycznie (dopłata)
- Pakiet AMG Line Exterior (dopłata)
Stopnie boczne aluminiowe
Stylizacja AMG
Tarcze kół aluminiowe 21" AMG 5 podwójnych ramion (86R)
- Podsufitka Dinamica z mikrofibry
- Tapicerka ze skóry (dopłata)
- Wykończenie deski rozdzielczej skór Artico

OPIS ZAMONTOWANEGO W POJE DZIE OGUMIENIA

Koło	Marka, typ	Bieżnik [mm]
Przednie lewe:	*YOKOHAMA 295/40 R21 111V XL W.DRIVE V906 SUCV	5,5
Przednie prawe:	*YOKOHAMA 295/40 R21 111V XL W.DRIVE V906 SUCV	4,5
Tylne lewe:	CONTINENTAL 295/40 R21 111W XL CROSS CONTACT UHP TL FR M	4,0
Tylne prawe:	CONTINENTAL 295/40 R21 111W XL CROSS CONTACT UHP TL FR M	3,5

KOREKTY WARTO CI POJAZDU

KOREKTA ZA PIERWSZ REJESTRACJ	(+)
KOREKTA ZA WYPOSA ENIE	(+)
KOREKTA ZA PRZEBIEG	(-)
KOREKTY RÓ NE:	
Stan utrzymania i dbałość o pojazd	(-)
Serwis	(-)
KOREKTY RÓ NE RAZEM	(-)
KOREKTA ZA OGUMIENIE	(-)

UWAGI RZECZOZNAWCY DOTYCZ CE WYCENY

Dokonano sprawdzenia historii pojazdu w bazie CEPiK.

Nie weryfikowano gwarancji, statusu pakietów serwisowych i kompletności w zakresie sprzętu dodatkowego, z którym przedmiot był zamówiony.

Nie udostępniono specyfikacji wyposażenia fabrycznego wycenianego pojazdu. Mając na uwadze powyższe wyposażenie zostało ustalone na podstawie oględzin z natury. Aby ustalić specyfikację fabryczną wyposażenia należy zwrócić się do dealera. Nie można wykluczyć, że mogły wystąpić różnice w wyposażeniu.

Rzecznawca dokonał oględzin pojazdu w warunkach parkingowych, co mogło ograniczyć pełną ocenę jego stanu technicznego. Dodatkowo, jeżeli jazda próbna została przeprowadzona (informacje w treści raportu), to wykonano ją w warunkach parkingowych, z niewielką prędkością, co może nie odzwierciedlać pełnych warunków eksploatacyjnych. Istnieje możliwość, że w innych okolicznościach ujawnią się dodatkowe uszkodzenia lub usterki, których nie można było wykryć podczas obecnych oględzin.

Zalecamy zatem skorzystanie z możliwości oględzin pojazdu we własnym zakresie lub w Autoryzowanej Stacji Obsługi danej marki, co pozwoli na pełniejszą weryfikację stanu technicznego pojazdu przed udziałem w aukcji.

OPIS STANU TECHNICZNEGO ZESPOŁÓW POJAZDU



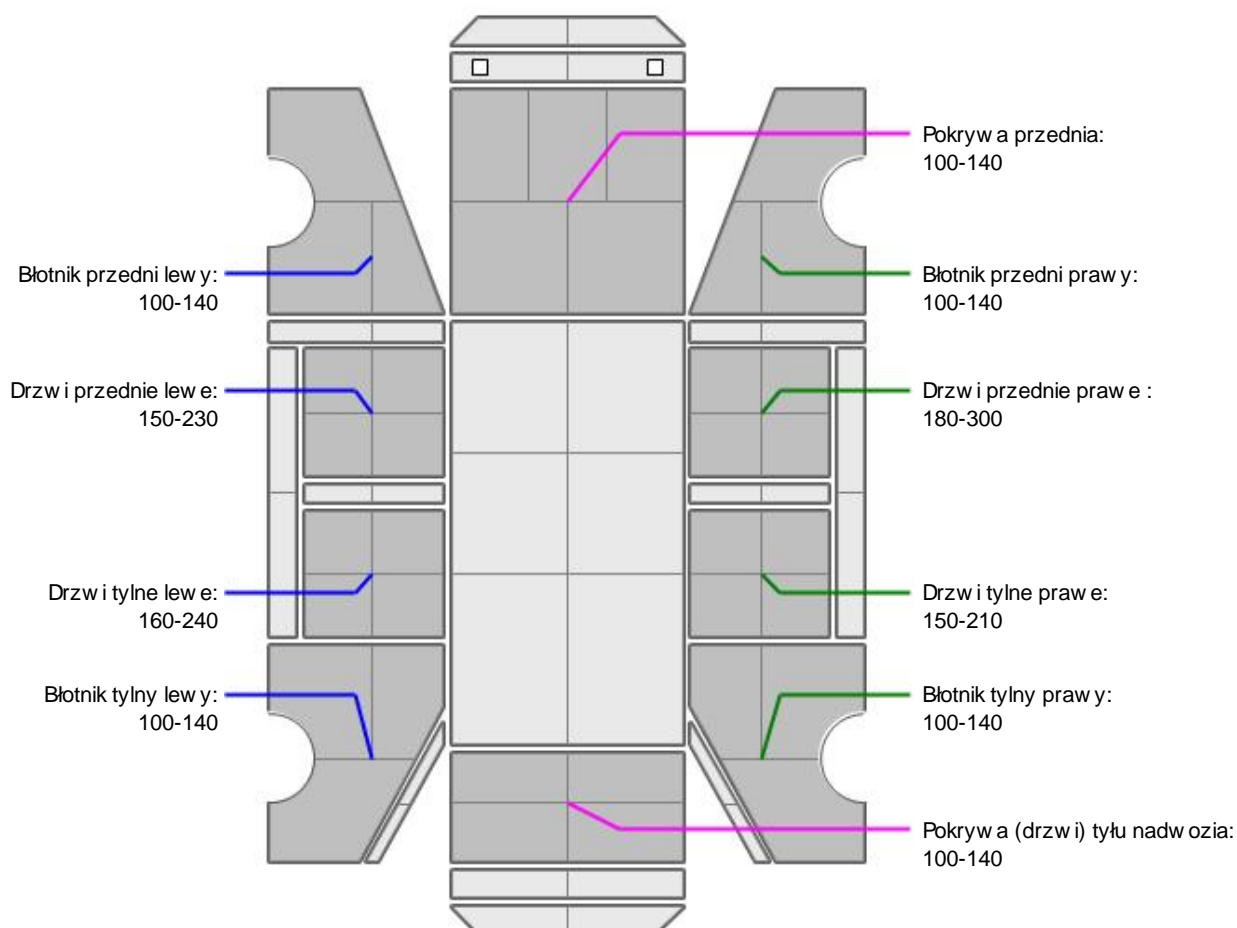
NADWOZIE - Szkielet i poszycia zewn trzne

L.p.	Nazwa elementu	L / P	Rodzaj uszkodzenia	Opis	Fot. nr
1	Pokrywa przednia		Odpryski powłoki lakierowej		
2	Drzwi boczne przednie	L	Odpryski i zarysowania powłoki lakierowej		
3	Drzwi boczne przednie	P	Odpryski i zarysowania powłoki lakierowej		
4	Drzwi boczne tylne	L	Odpryski i zarysowania powłoki lakierowej		
5	Drzwi boczne tylne	P	Odpryski i zarysowania powłoki lakierowej		

Na pozostałych elementach oblachowania bryły nadwozia stwierdzono również typowe dla jego okresu eksploatacji uszkodzenia powłoki lakierowej (zarysowania, odpryski, itp.). Szczegółowy stan pojazdu zobrazowany w dokumentacji zdjęciowej.



NADWOZIE – Opis powłoki lakierowej



L.p.	Nazwa elementu	L / P	Grubość powłoki [µm]	Opis
1	Pokrywa przednia		100-140	
2	Błotnik przedni	L	100-140	
3	Drzwi przednie	L	150-230	
4	Drzwi tylne	L	160-240	

5	Błotnik tylny	L	100-140	
6	Błotnik przedni	P	100-140	
7	Drzwi przednie	P	180-300	
8	Drzwi tylne	P	150-210	
9	Błotnik tylny	P	100-140	
10	Pokrywa (drzwi) tyłu nadwozia		100-140	

Podane przedziały grubo ci powłoki lakierowej, dotyczą punktów pomiarowych. Nie mogą być traktowane jako gwarancja, a grubość powłoki lakierowej w innych punktach nie wykracza poza te przedziały. Pomiar powłoki lakierowej został wykonany urzędowo z dniem bieżącym w posiadaniu rzeczoznawcy. Pomiar wykonany innym przyrządem może się różnić.



NADWOZIE – Wyposażenie zewnętrzne

L.p.	Nazwa elementu	L / P	Rodzaj uszkodzenia	Opis	Fot. nr
1	Zderzak przedni		Odpryski powłoki lakierowej		
2	Zderzak tylny		Zarysowany		
3	Szyba przednia		Odpryski warstwy zewnętrznej, pęknięcia		
4	Szyba drzwi bocznych przednich	L	Pokryta klejem przyciemniającym		
5	Szyba drzwi bocznych przednich	P	Pokryta klejem przyciemniającym	Listwa ozdobna z odpryskami powłoki lakierowej	
6	Szyba drzwi bocznych (dodatkowych) tylnych	P		Listwa ozdobna z odpryskami powłoki lakierowej	



NADWOZIE – Wyposażenie wewnętrzne

L.p.	Nazwa elementu	L / P	Rodzaj uszkodzenia	Opis	Fot. nr
1	Fotel przedni kpl.	L	Zabrudzony	Odkształcenia i wytarcia poszycia skózanego, niefabryczne otwory w poszyciu siedziska	
2	Fotel przedni kpl.	P	Zabrudzony	Odkształcenia i wytarcia poszycia skózanego	
3	Kanapa tylna		Zabrudzona		

Wnętrze pojazdu nosi typowe dla jego okresu eksploatacji zabrudzenia oraz zużycie wszystkich elementów.



PODWOZIE – ZAWIESZENIE I KOŁA

L.p.	Nazwa elementu	L / P	Rodzaj uszkodzenia	Opis	Fot. nr
1	Tarcza koła przedniego ze stopu lekkiego	L	Zadrapania krawędzi bocznej		
2	Tarcza koła przedniego ze stopu lekkiego	P	Zadrapania krawędzi bocznej		



UKŁAD KIEROWNICZY

L.p.	Nazwa elementu	L / P	Rodzaj uszkodzenia	Opis	Fot. nr
1	Kierownica wielofunkcyjna		Wytarta		



UKŁAD HAMULCOWY

L.p.	Nazwa elementu	L / P	Rodzaj uszkodzenia	Opis	Fot. nr
1	Tarcza hamulcowa przednia	L	P kni cia		
2	Tarcza hamulcowa przednia	P	P kni cia		

JAZDA KONTROLNA

- 1 Gło no pracy silnika BEZ UWAG
- 2 Praca układu kierowniczego BEZ UWAG
- 3 Gło no (stuki) zawieszenia BEZ UWAG
- 4 Skuteczno hamulca zasadniczego BEZ UWAG

Pojazd komunikuje zu ycie okładzin hamulcowych

Próba ruchowa przeprowadzona na niewielkim dystansie, na zimnym silniku, w warunkach parkingowych, z pr dko ci do 15 km/h.

DOKUMENTY I KOMPLETACJA POJAZDU

- 1 Kluczyki (ilo sztuk) Okazano 1 sztuk
- 2 Dowód rejestracyjny TAK

POZOSTAŁE INFORMACJE

- 1 **Pochodzenie pojazdu**
Krajowy
- 2 **Weryfikacja prawdziwo ci danych obiektu**
Numer VIN wybity na karoserii, numer VIN tabliczki znamionowej zgodny z dowodem rejestracyjnym
- 3 **Weryfikacja odczytanego stanu drogomierza**
Porównanie ostatniego zapisu w bazie CEPiK - zgodnie przebiegu

Zastrze enia ograniczaj ce opinie .

ü Zawarte w niniejszej Ocenie/Raporcie informacje (w tym dotyczące wyposażenia) słu jedynie ogólnym celom informacyjnym. Ocena/Raport nie mo e by zatem traktowana jako oferta w rozumieniu przepisów Kodeksu Cywilnego oraz opisu towaru ani zapewnienia w rozumieniu art. 4 Ustawy z dnia 27 lipca 2002 roku o szczególnych warunkach sprzedaży konsumenckiej.

ü Ocena/Raport została sporz dzona w celu ustalenia istnienia albo nieistnienia uszkodze nieakceptowalnych po zako nieniu umowy korzystania z samochodu lub innych okoliczno ci uzgodnionych w zleceniu. Ocena/Raport nie obejmuje typowych uszkodze wynikaj cych z eksploatacji samochodu oraz jego standardowego zu ycia.

ü Je li chcesz traktowa ten dokument jako ródo wiedzy o samochodzie przy jego zakupie, czynisz to na własn odpowiedzialno e Rzeczoznawcy sp.j. nie ponosi odpowiedzialno ci za takie u ycie tej Oceny/Raporu

ü Niniejsza wycena słu y wył cznie do oszacowania warto ci rynkowej przedmiotu wyceny i nie mo e by wykorzystywana do adnego innego celu, ni wymieniony powy ej. W szczególno ci wycena nie mo e stanowi podstawy do oceny cech i stanu wycenianego obiektu przy jego zakupie.

ü Rzeczoznawca nie bierze na siebie odpowiedzialno ci za wady ukryte (prawne i fizyczne) oraz ewentualne skutki wynikaj ce z dalszego u ytkowania przedmiotu wyceny, a tak e za skutki wykorzystania samej wyceny.

ü Powy sza wycena nie jest ekspertyz stanu technicznego przedmiotu wyceny i za tak nie mo e by uznawana, w szczególno ci nie mo e by traktowana jako gwarancja sprzeda y przedmiotu wyceny za oszacowan warto .

ü Wycen przeprowadzono w oparciu o dostarczon dokumentacj oraz badanie organoleptyczne wycenianego obiektu. Nie prowadzono bada diagnostycznych oraz weryfikacji warsztatowej przedmiotu wyceny.

ü Nie stwierdzono dodatkowych niesprawno ci i/lub uszkodze i/lub braków w zakresie mo liwym do ustalenia w warunkach ogl dzin tj. bez dost pu do spodu pojazdu, specjalistycznego sprz tu diagnostycznego, jazdy próbnej wykonanej w warunkach drogowych z obci eniem.

ü Rzeczoznawca podczas ogl dzin poza warsztatem nie jest w stanie stwierdzi wypadkowej przeszło ci pojazdu. W przypadku podwy szonych warto ci pomiarów powłoki lakierowej, konieczna jest ekspertyza w warunkach warsztatowych.

- ü Rok produkcji pojazdu - nie weryfikowano. Przyj to w oparciu o dane przekazane przez Zleceniodawc .
- ü Niniejsza wycena nie mo e by publikowana w cao ci w jakimkolwiek dokumencie bez zgody wykonawców i bez uzgodnienia z nimi formy i tre ci takiej publikacji. Zakaz publikacji nie dotyczy posługiwania si wycen w umowach cywilno-prawnych zawieranych przez zleceniodawc i dotycz cych przedmiotu
- ü Przed odbiorem pojazdu, kupuj cy zobowi zany jest do konfrontacji rzeczywistego stanu z informacjami zawartymi w wycenie. Odbiór przedmiotu jest równoznaczny ze zrzeczeniem si wszelkich roszcze , co do stanu technicznego.
- ü Nie badano poprawno ci i/lub budowy numerów identyfikacyjnych/seryjnych obiektu oraz nie weryfikowano prawdziwo ci danych obiektu.
- ü Niniejsza wycena nie mo e by traktowana jako gwarancja sprzeda y przedmiotu wyceny za oszacowan warto .
- ü W przypadku ujawnienia dodatkowych informacji dotycz cych przedmiotowego pojazdu, niedost pnych w czasie wykonywania niniejszej opinii, zaprezentowane stanowisko mo e ulec zmianie.
- ü W opinii zaó ono, e nie wykryto adnych faktów, które mogłyby istotnie wpływa na warto wycenionego pojazdu, je li w opisie pojazdu nie widnieje inaczej.
- ü Rzeczoznawca nie ponosi odpowiedzialno ci za ewentualne bł dy wynikaj ce z przedstawionych informacji otrzymanych od u ytkownika/sprzedawcy/zamawiaj cego wycen , je li brak podstaw do kwestionowania ich zgodnie ci ze stanem rzeczywistym lub te ustalenie stanu rzeczywistego przez rzeczoznawc było niemo liwe lub znacznie utrudnione.
- ü Wyposa enie standardowe wg. Info - Ekspert/Eurotax. Rzeczoznawca nie ponosi odpowiedzialno ci za ewentualne bł dy programu. Opis stanu technicznego pojazdu jest wa ny na dzie ogl dzin. Rzeczoznawca nie bierze odpowiedzialno ci za zmiany stanu pojazdu wynikaj ce z dalszej eksploatacji lub postoju (np. uszkodzenie akumulatora, powi kszenie lub powstanie ognisk korozji, uszkodzenie układu hamulcowego, itp.)
- ü Je eli elementy jednostki nap dowej, układu przeniesienia nap du itp., s rozmontowane, rzeczoznawca nie weryfikuje kompletno ci poszczególnych układów. Mo liwo wyst pienia braków w kompletacji (np. ze wzgl du na wykorzystanie unieruchomionego pojazdu jako „dawcy cz ci”.
- ü Nie weryfikowano odczytanego stanu drogomierza z zapisami w urz dzeniach elektronicznych pojazdu.
- ü W przypadku pojazdów z niesprawnym akumulatorem lub bez niego- podł czenie sprawnego akumulatora nie gwarantuje sprawno ci technicznej pojazdów
- ü Ustalenie wszystkich uszkodze , wad i braków w ukończeniu pojazdu nie jest mo liwe w warunkach parkingowych, konieczna weryfikacja w warunkach warsztatowych. Warunki w jakich przeprowadzono ogl dziny pojazdu uniemo liwiaj dokładne okre lenie jego sprawno ci oraz kompletno ci.

Dokument wystawiony elektronicznie, wa ny bez podpisu

DOKUMENTACJA FOTOGRAFICZNA



Fot. nr 1



Fot. nr 2



Fot. nr 3



Fot. nr 4



Fot. nr 5



Fot. nr 6



Fot. nr 7



Fot. nr 8



Fot. nr 9



Fot. nr 10



Fot. nr 11



Fot. nr 12



Fot. nr 13



Fot. nr 14



Fot. nr 15



Fot. nr 16



Fot. nr 17



Fot. nr 18



Fot. nr 19



Fot. nr 20



Fot. nr 21



Fot. nr 22



Fot. nr 23



Fot. nr 24



Fot. nr 25



Fot. nr 26



Fot. nr 27



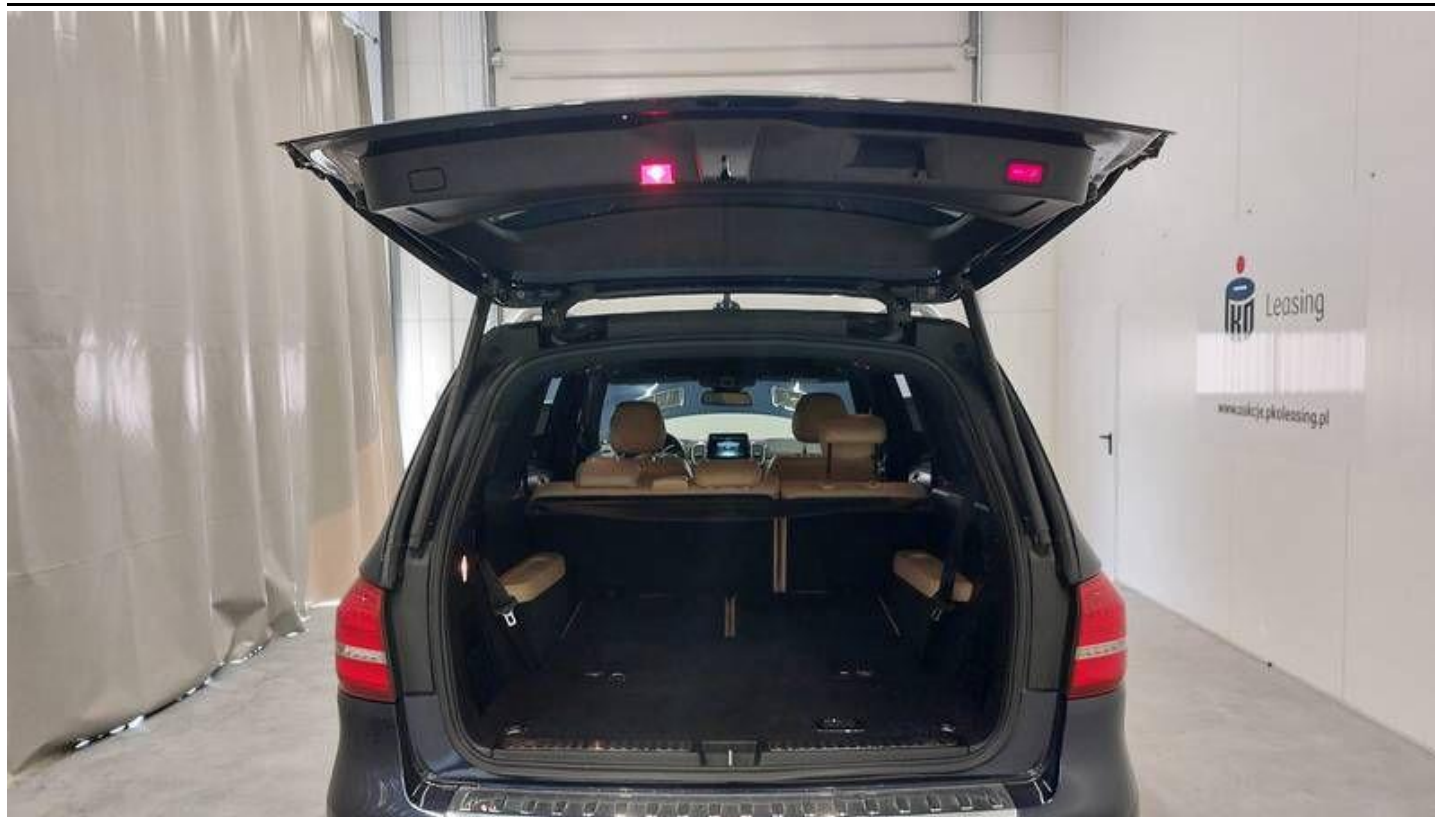
Fot. nr 28



Fot. nr 29



Fot. nr 30



Fot. nr 31



Fot. nr 32



Fot. nr 33



Fot. nr 34



Fot. nr 35



Fot. nr 36



Fot. nr 37



Fot. nr 38



Fot. nr 39



Fot. nr 40



Fot. nr 41



Fot. nr 42



Fot. nr 43



Fot. nr 44



Fot. nr 45



Fot. nr 46



Fot. nr 47



Fot. nr 48



Fot. nr 49



Fot. nr 50



Fot. nr 51



Fot. nr 52



Fot. nr 53



Fot. nr 54



Fot. nr 55



Fot. nr 56



Fot. nr 57



Fot. nr 58



Fot. nr 59



Fot. nr 60



Fot. nr 61



Fot. nr 62



Fot. nr 63



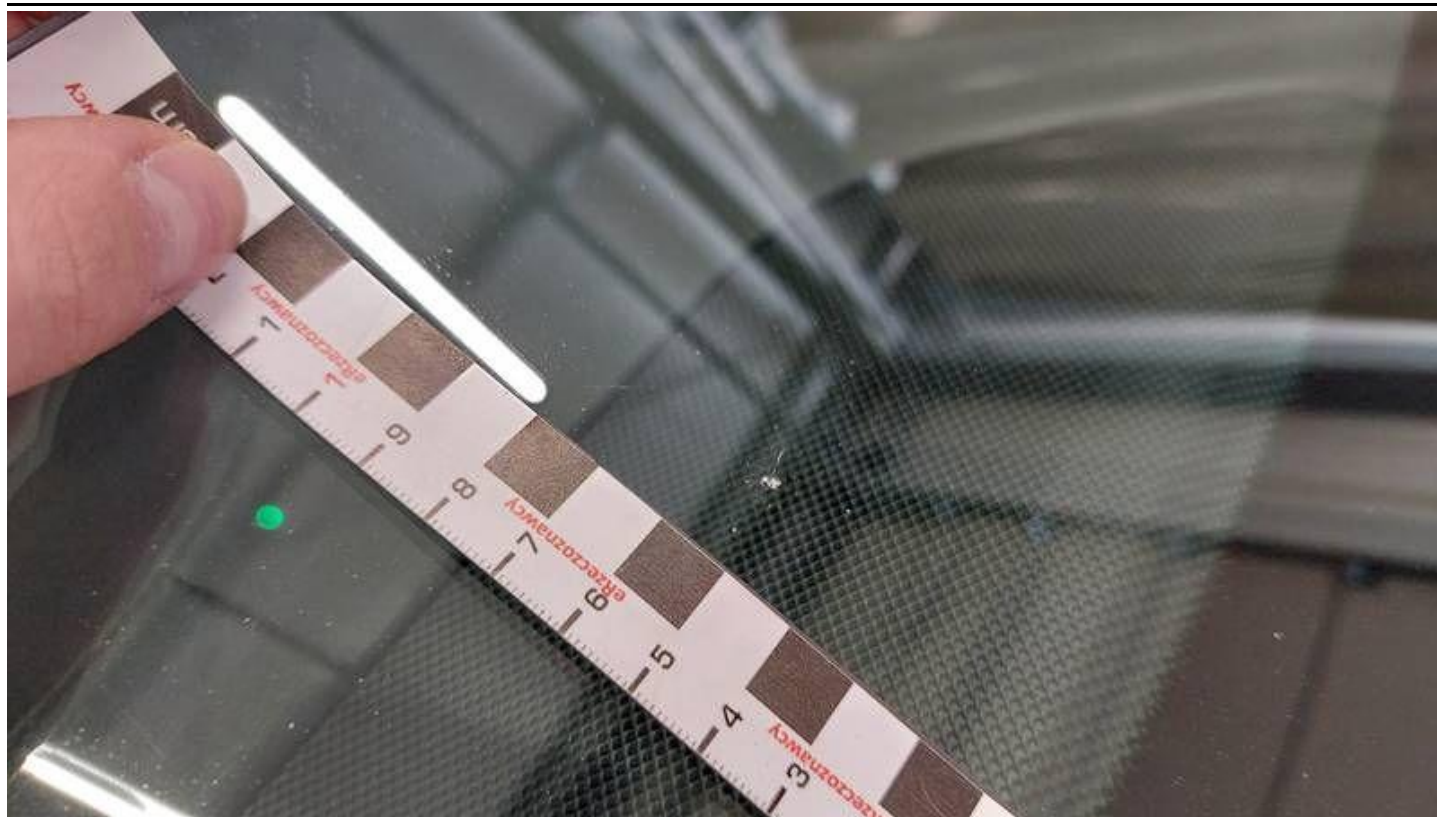
Fot. nr 64



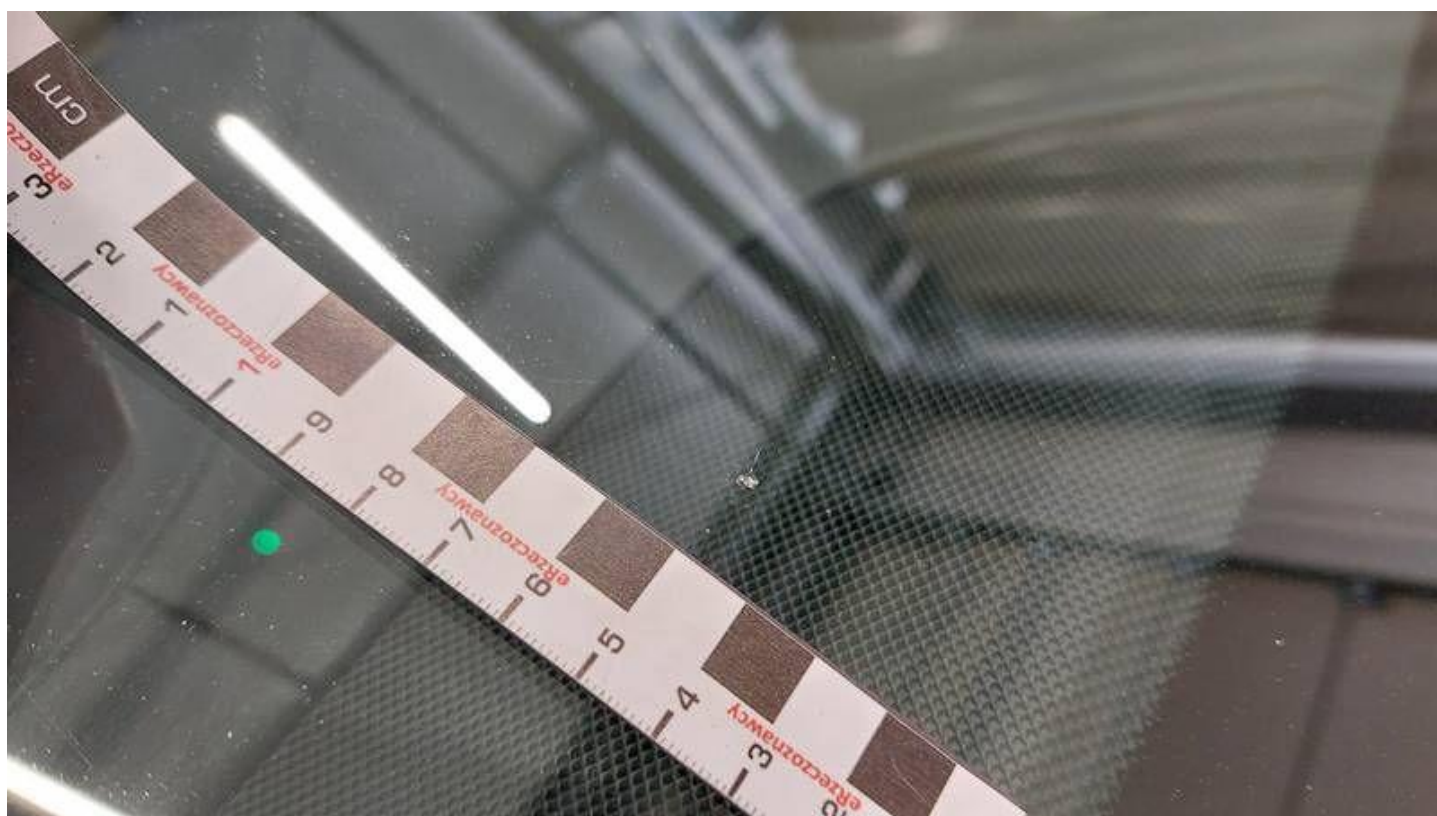
Fot. nr 65



Fot. nr 66



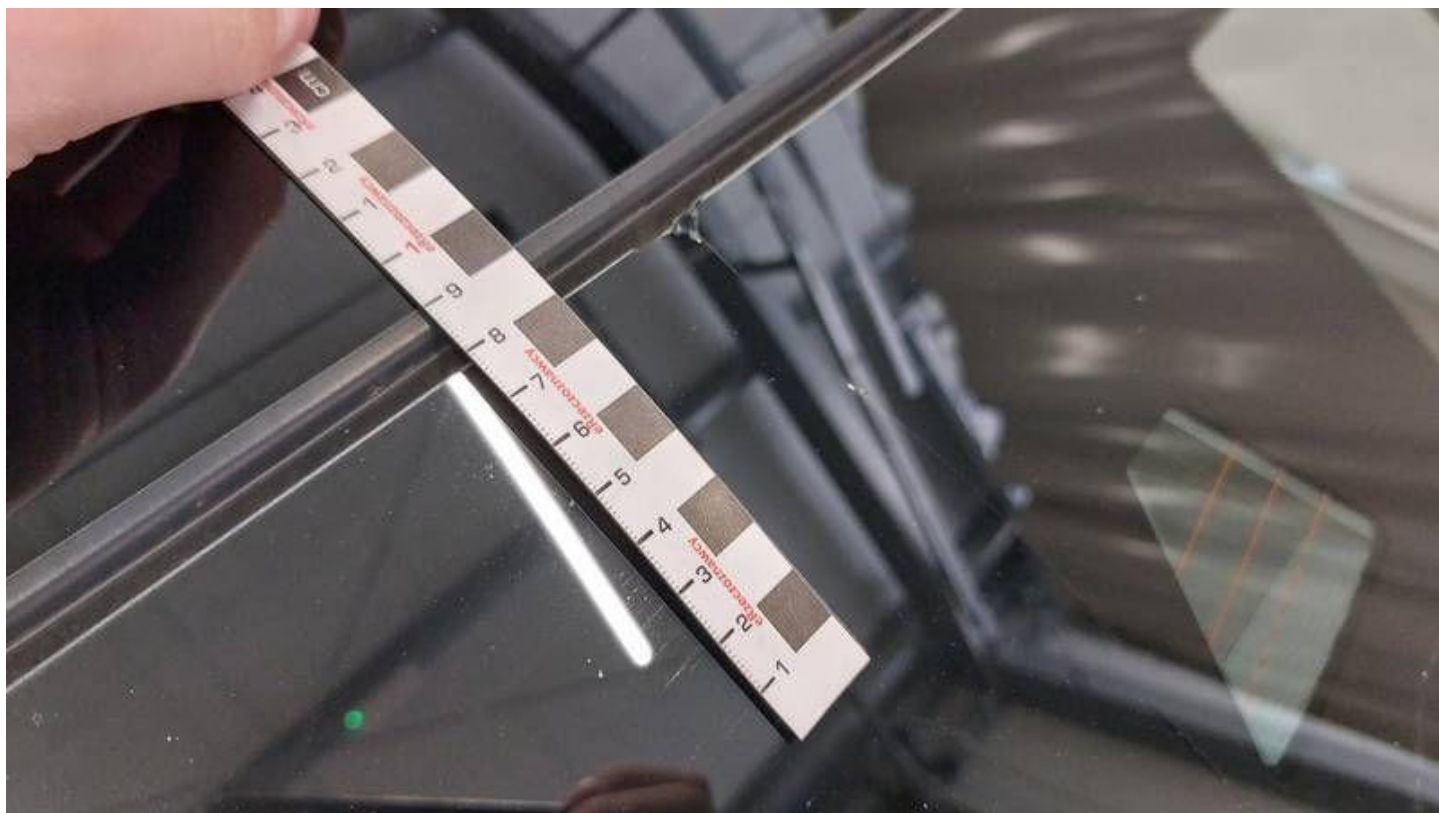
Fot. nr 67



Fot. nr 68



Fot. nr 69



Fot. nr 70



Fot. nr 71



Fot. nr 72



Fot. nr 73



Fot. nr 74



Fot. nr 75



Fot. nr 76



Fot. nr 77



Fot. nr 78



Fot. nr 79



Fot. nr 80



Fot. nr 81



Fot. nr 82



Fot. nr 83



Fot. nr 84



Fot. nr 85



Fot. nr 86



Fot. nr 87



Fot. nr 88



Fot. nr 89



Fot. nr 90



Fot. nr 91



Fot. nr 92



Fot. nr 93



Fot. nr 94



Fot. nr 95

Dokument wystawiony elektronicznie, wa ny bez podpisu