

Nr zlecenia: 16/27/09/2024/PKO LEASING REMARKETING

z dnia: 2024/09/27

**Zleceniodawca:**

PKO Leasing  
ul. wi tokrzyska 36  
00-116 Warszawa

**Rzeczoznawca:**

Piotr Bałazi ski/ zatw. przez Pion Weryfikacji eRzeczoznawcy



# P o g l d o w y R a p o r t S t a n u T e c h n i c z n e g o

Zadanie: Ocena stanu technicznego i okre lenie warto ci rynkowej pojazdu

**DANE IDENTYFIKACYJNE POJAZDU**

Dane: [C] X-2024

Rodzaj pojazdu: <b>Ci gnik samochodowy</b>	VIN: <b>Y V 2 R T Y 0 A 6 F B 7 3 5 5 7</b>
Marka: <b>VOLVO</b>	Nr rejestracyjny: <b>WS1316G</b>
Model pojazdu: <b>FH 460 MR`13 E6 20.1t</b>	Nr Info-Ekspert: <b>039-05445</b>
Wersja: <b>FH 460</b>	Rok produkcji: <b>2015</b>

Wskazanie drogomierza	979124 km
Data pierwszej rejestracji	2015/06/12, (w Polsce: 2022/04/28)
Data wa no ci badania technicznego	2025/07/04
Rodzaj zabudowy	ci gnik siodłowy z kabin  dług
Rodzaj kabiny / Oznaczenie kabiny	sypialna (odchylana) / Globetrotter
Dop. masa całk.	18090 kg*
Liczba osi / Rodzaj nap du / Skrzynia biegów	2 / 4x2 / aut. (mech. sterowana elektrycznie)
Zawieszenie osi przedniej / tylnej / Rozstaw osi	poduszki / poduszki / 3700 mm
Jednostka nap dowa	z zapłonem samoczynnym
Pojemno / Moc silnika	12777 ccm / 345kW (469KM)
Doładowanie	Turbosp. z chłodn. powietrza
Liczba cylindrów / Układ cylindrów	6 / rz dowy
Norma spalin	E6
Kolor powłoki lakierowej kabiny	Pomara czowy 2-warstwowy typu uni

**WYPOSA ENIE STANDARDOWE**

L.p. Nazwa elementu wyposa enia	L.p. Nazwa elementu wyposa enia
1 ECAS - elektroniczne sterowanie zawieszeniem	7 System elektronicznej kontroli toru jazdy ESP
2 Immobilizer	8 Szyby regulowane elektrycznie
3 Klimatyzacja	9 Tachograf
4 Lusterka zewn trzne regulowane elektrycznie	10 Tempomat
5 Ogrzewanie niezale ne	11 Zamek centralny
6 Radioodtworacz CD	12 Zawieszenie tylne pneumatyczne

## OPIS ZAMONTOWANEGO W POJE DZIE OGUMIENIA

Koło	Marka, typ	Bieżnik [mm]
Przednie lewe:	SAVA 315/60 R22.5 152/148L AVANT 5 TL	9,0
Przednie prawe:	SAVA 315/60 R22.5 152/148L AVANT 5 TL	9,0
Tylne LZ:	SAVA 295/60 R22.5 150K149L ORJAK 4 PLUS TL M+S	0,1
Tylne LW:	SAVA 295/60 R22.5 150K149L ORJAK 4 PLUS TL M+S	0,1
Tylne PZ:	SAVA 295/60 R22.5 150K149L ORJAK 4 PLUS TL M+S	0,1
Tylne PW:	SAVA 295/60 R22.5 150K149L ORJAK 4 PLUS TL M+S	0,1

## KOREKTY WARTO CI POJAZDU

KOREKTA ZA PIERWSZ REJESTRACJ	( + )
KOREKTA ZA PRZEBIEG	( + )
KOREKTY RÓ NE:	
Stan utrzymania i dbała o pojazd	( - )
Weryfikacja serwisowa	( - )
KOREKTY RÓ NE RAZEM	( - )
KOREKTA ZA OGUMIENIE	( - )

## UWAGI RZECZOZNAWCY DOTYCZ CE WYCENY

Dokonano sprawdzenia historii pojazdu w bazie CEPiK.

Nie weryfikowano gwarancji, statusu pakietów serwisowych i kompletno ci w zakresie osprz tu dodatkowego, z którym przedmiot był zamówiony.

Nie udost pniono specyfikacji wyposa enia fabrycznego wycenianego pojazdu. Maj c na uwadze powy sze wyposa enie zostało ustalone na podstawie ogl dzin z natury. Aby ustali specyfikacje fabryczna wyposa enia nale y zwróci si do dealera. Nie mo na wykluczy , e mog wyst powa ró nice w wyposa eniu.

## OPIS STANU TECHNICZNEGO ZESPOŁÓW POJAZDU



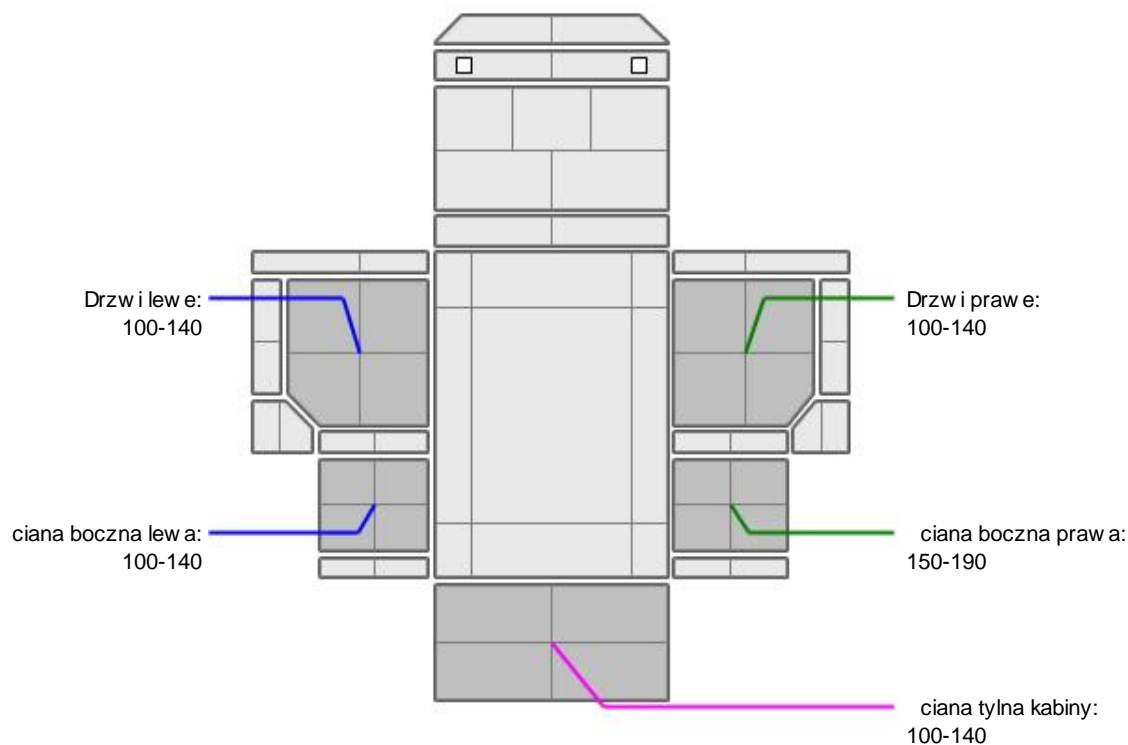
### KABINA KIEROWCY - Szkielet i poszycia zewn trzne

L.p.	Nazwa elementu	L / P	Rodzaj uszkodzenia	Opis	Fot. nr
1	Drzwi boczne	L	Wgniecione z zarysowaniami powłoki lakierowej		
2	Drzwi boczne	P	Wgniecione z zarysowaniami powłoki lakierowej		
3	ciana boczna tylna	P		Emblemat modelu zerwany	
4	ciana tylna		Zarysowania powłoki lakierowej		

Na pozostałych elementach oblacowania bryły nadwozia stwierdzono równie typowe dla jego okresu eksploatacji uszkodzenia powłoki lakierowej ( zarysowania, odpryski, itp.). Szczegółowy stan pojazdu zobrazowany w dokumentacji zdj ciowej.



## KABINA KIEROWCY – Opis powłoki lakierowej



L.p.	Nazwa elementu	L / P	Grubo powłoki [µm]	Opis
1	Drzwi	L	100-140	
2	ciana boczna	L	100-140	
3	Drzwi	P	100-140	
4	ciana boczna	P	150-190	
5	ciana tylna kabiny		100-140	

Podane przedziały grubo ci powłoki lakierowej, dotycz punktów pomiarowych. Nie mog by traktowane jako gwarancja, e grubo powłoki lakierowej w innych punktach nie wykracza poza te przedziały. Pomiar powłoki lakierowej został wykonany urz dzeniem b d cym w posiadaniu rzeczoznawcy. Pomiar wykonany innym przyrz dem mo e si ró ni .



## WYPOSA ENIE ZEWN TRZNE

L.p.	Nazwa elementu	L / P	Rodzaj uszkodzenia	Opis	Fot. nr
1	Zderzak przedni		Zarysowani p kni ty		
2	Obudowa lusterka bocznego	L	Rozerwana, zarysowana		
3	Obudowa lusterka bocznego	P	Rozerwana, zarysowana		
4	Szyba przednia		Odpryski warstwy zewn trznej		
5	Nadkole tylne	P	Brak górnego elementu	Cz tylna zdeformowana	
6	Stopie boczny	P	Zarysowany		
7	Nadkole tylne	L	Brak górnego elementu	Cz tylna zdeformowana	

**KABINA KIEROWCY – Wyposażenie wewnętrzne**

L.p.	Nazwa elementu	L / P	Rodzaj uszkodzenia	Opis	Fot. nr
1	Fotel przedni	L		Obudowa zarysowana, amoryzacja fotela niesprawna	
2	Poszycie tablicy rozdzielczej			Brak dolnej zalepki	
3	Poszycie tapicerskie drzwi bocznych	L		Brak zalepki	

Wntrze pojazdu nosi typowe dla jego okresu eksploatacji zabrudzenia oraz zużycie wszystkich elementów.

**SILNIK z osprzętem, układem paliwowym i wydechowym**

Wykryto ślady wycieków płynów eksploatacyjnych

**RAMA**

L.p.	Nazwa elementu	L / P	Rodzaj uszkodzenia	Opis	Fot. nr
1	Poprzeczka tylna		Ogniska korozji		

**ZAWIESZENIE I KOŁA**

L.p.	Nazwa elementu	L / P	Rodzaj uszkodzenia	Opis	Fot. nr
1	Opona koła przedniego	L	Nierównomierne zużycie bieżnika		
2	Opona koła przedniego	P	Nierównomierne zużycie bieżnika		
3	Opona koła tylnego	L	Bieżnik odrywa się od korpusu opony		
4	Opona koła tylnego	P	Bieżnik odrywa się od korpusu opony		
5	Podest podkowy		Rozerwany i zdeformowany		

**JAZDA KONTROLNA**

- |   |                                  |          |
|---|----------------------------------|----------|
| 1 | Głośnieść pracy silnika          | BEZ UWAG |
| 2 | Praca układu kierowniczego       | BEZ UWAG |
| 3 | Głośnieść (stuk) zawieszenia     | BEZ UWAG |
| 4 | Skuteczność hamulca zasadniczego | BEZ UWAG |

Pojazd komunikuje liczne błędy komputera, między innymi:

- Stop vehicle TRuck brake failure
- Moduł EMS P229E93; P20EE00
- Moduł DDM B100313
- Moduł EBS C107673
- Moduł FCIOM C109415
- Moduł TECU U114286
- STOP
- Check engine
- Check

- Błąd radaru awaryjnego hamowania

Pojazd uruchomiono za pomocą zewnętrznego źródła zasilania

Próba ruchowa przeprowadzona na niewielkim dystansie, na zimnym silniku, w warunkach parkingowych, z prędkością do 15 km/h.

**DOKUMENTY I KOMPLETACJA POJAZDU**

1 Kluczyki (ilo sztuk)	Okazano 1 sztuk
2 Dowód rejestracyjny	NIE Okazano kopi pozwolenia czasowego

**POZOSTAŁE INFORMACJE**

- Pochodzenie pojazdu**  
Import indywidualny
- Weryfikacja prawdziwo ci danych obiektu**  
Numer VIN wybity na ramie, numer VIN tabliczki znamionowej zgodny z dowodem rejestracyjnym
- Weryfikacja odczytanego stanu drogomierza**  
Porównanie ostatniego zapisu w bazie CEPIK - zgodnie przebiegu

**Zastrze enia ograniczaj ce opini .**

**ü** Zawarte w niniejszej Ocenie/Raporcie informacje (w tym dotycz ce wyposa enia) słu jedynie ogólnym celem informacyjnym. Ocena/Raport nie mo e by zatem traktowana jako oferta w rozumieniu przepisów Kodeksu Cywilnego oraz opisu towaru ani zapewnienia w rozumieniu art. 4 Ustawy z dnia 27 lipca 2002 roku o szczególnych warunkach sprzeda y konsumenckiej.

**ü** Ocena/Raport została sporz dzone w celu ustalenia istnienia albo nieistnienia uszkodze nieakceptowalnych po zako czeniu umowy korzystania z samochodu lub innych okoliczno ci uzgodnionych w zleceniu. Ocena/Raport nie obejmuje typowych uszkodze wynikaj cych z eksploatacji samochodu oraz jego standardowego zu ycia.

**ü** Je li chcesz traktowa ten dokument jako ródo wiedzy o samochodzie przy jego zakupie, czynisz to na własn odpowiedzialno . eRzeczoznawcy sp.j. nie ponosi odpowiedzialno ci za takie u ycie tej Oceny/Raporu

**ü** Niniejsza wycena słu y wył cznie do oszacowania warto ci rynkowej przedmiotu wyceny i nie mo e by wykorzystywana do adnego innego celu, ni wymieniony powy ej. W szczególno ci wycena nie mo e stanowi podstawy do oceny cech i stanu wycenianego obiektu przy jego zakupie.

**ü** Rzeczoznawca nie bierze na siebie odpowiedzialno ci za wady ukryte (prawne i fizyczne) oraz ewentualne skutki wynikaj ce z dalszego u ytkowania przedmiotu wyceny, a tak e za skutki wykorzystania samej wyceny.

**ü** Powy sza wycena nie jest ekspertyz stanu technicznego przedmiotu wyceny i za tak nie mo e by uznawana, w szczególno ci nie mo e by traktowana jako gwarancja sprzeda y przedmiotu wyceny za oszacowan warto .

**ü** Wycen przeprowadzono w oparciu o dostarczon dokumentacj oraz badanie organoleptyczne wycenianego obiektu. Nie prowadzono bada diagnostycznych oraz weryfikacji warsztatowej przedmiotu wyceny.

**ü** Nie stwierdzono dodatkowych niesprawno ci i/lub uszkodze i/lub braków w zakresie mo liwym do ustalenia w warunkach ogl dzin tj. bez dost pu do spodu pojazdu, specjalistycznego sprz tu diagnostycznego, jazdy próbnej wykonanej w warunkach drogowych z obci eniem.

**ü** Rzeczoznawca podczas ogl dzin poza warsztatem nie jest w stanie stwierdzi wypadkowej przeszło ci pojazdu. W przypadku podwy szonych warto ci pomiarów powłoki lakierowej, konieczna jest ekspertyza w warunkach warsztatowych.

**ü** Rok produkcji pojazdu - nie weryfikowano. Przyj to w oparciu o dane przekazane przez Zleceniodawc .

**ü** Niniejsza wycena nie mo e by publikowana w cało ci w jakimkolwiek dokumencie bez zgody wykonawców i bez uzgodnienia z nimi formy i tre ci takiej publikacji. Zakaz publikacji nie dotyczy postugiwania si wycen w umowach cywilno-prawnych zawieranych przez zleceniodawc i dotycz cych przedmiotu

**ü** Przed odbiorem pojazdu, kupuj cy zobowi zany jest do konfrontacji rzeczywistego stanu z informacjami zawartymi w wycenie. Odbiór przedmiotu jest równoznaczny ze zrzeczeniem si wszelkich roszcze , co do stanu technicznego.

**ü** Nie badano poprawno ci i/lub budowy numerów identyfikacyjnych/seryjnych obiektu oraz nie weryfikowano prawdziwo ci danych obiektu.

**ü** Niniejsza wycena nie mo e by traktowana jako gwarancja sprzeda y przedmiotu wyceny za oszacowan warto .

**ü** W przypadku ujawnienia dodatkowych informacji dotycz cych przedmiotowego pojazdu, niedost pnych w czasie wykonywania niniejszej opinii, zaprezentowane stanowisko mo e ulec zmianie.

**ü** W opinii zało ono, e nie wykryto adnych faktów, które mogłyby istotnie wpływa na warto wycenionego pojazdu, je li w opisie pojazdu nie widnieje inaczej.

**ü** Rzeczoznawca nie ponosi odpowiedzialno ci za ewentualne bł dy wynikaj ce z przedstawionych informacji otrzymanych

od uytownika/sprzedawcy/zamawiajcego wyceny, jeżeli brak podstaw do kwestionowania ich zgodnie ze stanem rzeczywistym lub te ustalenie stanu rzeczywistego przez rzeczoznawcę było niemożliwe lub znacznie utrudnione.

Ü Wyposażenie standardowe wg. Info - Ekspert/Eurotax. Rzeczoznawca nie ponosi odpowiedzialności za ewentualne błędy programu. Opis stanu technicznego pojazdu jest ważny na dzień oględzin. Rzeczoznawca nie bierze odpowiedzialności za zmiany stanu pojazdu wynikające z dalszej eksploatacji lub postępu (np. uszkodzenie akumulatora, powłoki lub powstanie ognisk korozji, uszkodzenie układu hamulcowego, itp.)

Ü Jeżeli elementy jednostki napędowej, układu przeniesienia napędu itp., są rozmontowane, rzeczoznawca nie weryfikuje kompletności poszczególnych układów. Możliwość wystąpienia braków w kompletacji (np. ze względu na wykorzystanie unieruchomionego pojazdu jako „dawcy części”).

Ü Nie weryfikowano odczytanego stanu drogomierza z zapisami w urządzeniach elektronicznych pojazdu.

Ü W przypadku pojazdów z niesprawnym akumulatorem lub bez niego - podłączenie sprawnego akumulatora nie gwarantuje sprawności technicznej pojazdów

Ü Ustalenie wszystkich uszkodzeń, wad i braków w ukończeniu pojazdu nie jest możliwe w warunkach parkingowych, konieczna weryfikacja w warunkach warsztatowych. Warunki w jakich przeprowadzono oględziny pojazdu uniemożliwiają dokładne określenie jego sprawności oraz kompletności.

*Dokument wystawiony elektronicznie, ważny bez podpisu*

DOKUMENTACJA FOTOGRAFICZNA



Fot. nr 1



Fot. nr 2



Fot. nr 3



Fot. nr 4





Fot. nr 5



Fot. nr 6



Fot. nr 7



Fot. nr 8



Fot. nr 9



Fot. nr 10



Fot. nr 11



Fot. nr 12



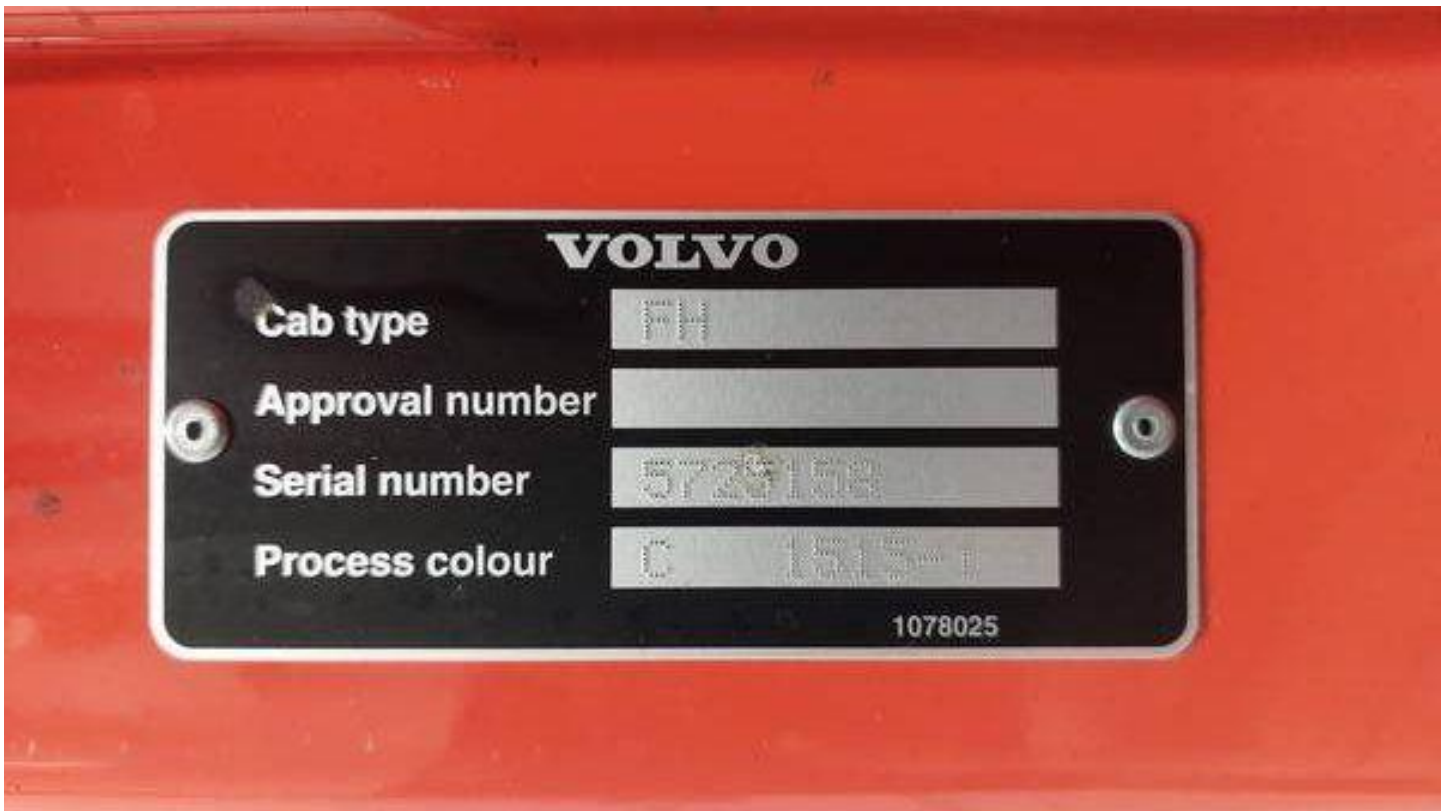
Fot. nr 13



Fot. nr 14



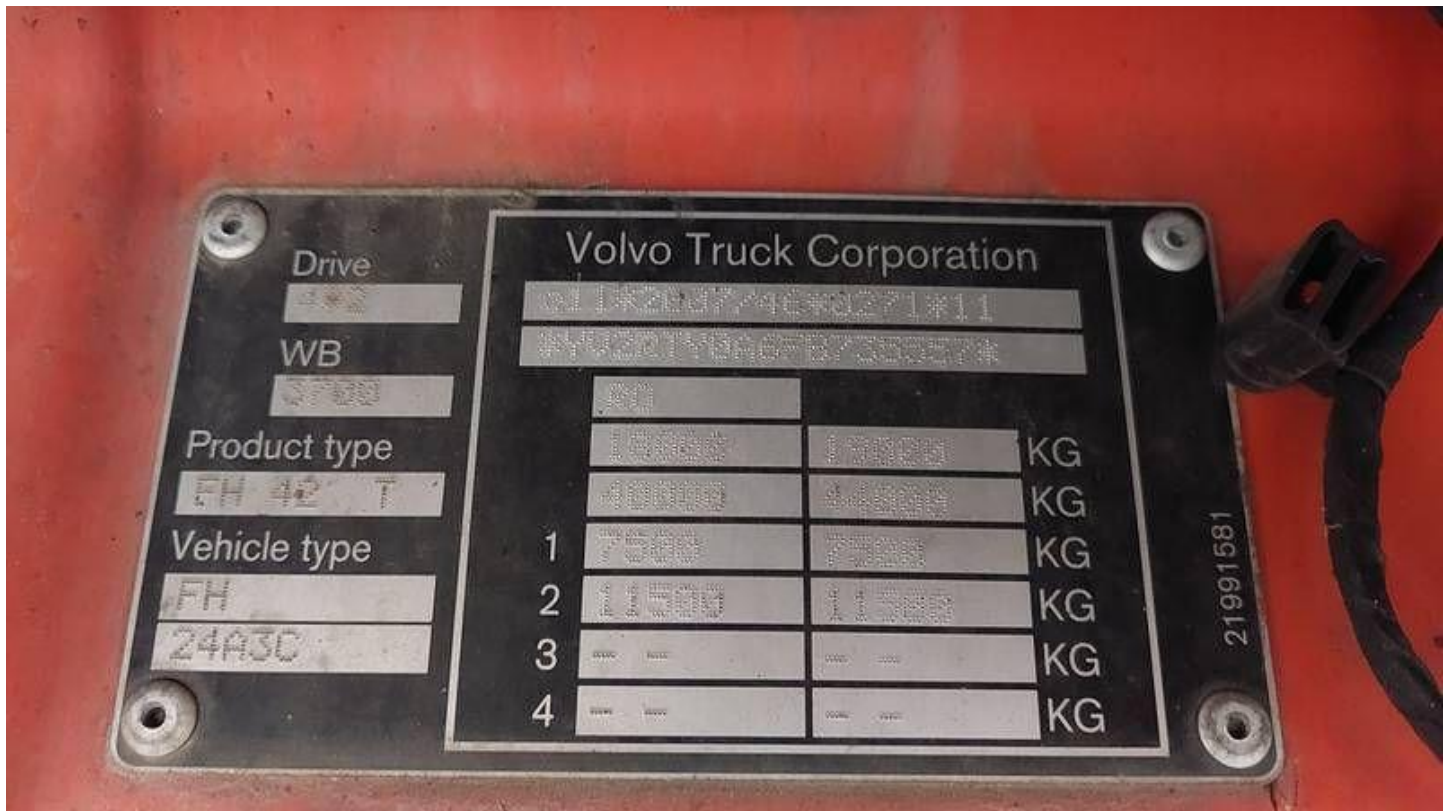
Fot. nr 15



Fot. nr 16



Fot. nr 17



Fot. nr 18



Fot. nr 19



Fot. nr 20





Fot. nr 21



Fot. nr 22



Fot. nr 23



Fot. nr 24



Fot. nr 25



Fot. nr 26



Fot. nr 27



Fot. nr 28



Fot. nr 29



Fot. nr 30



Fot. nr 31



Fot. nr 32



Fot. nr 33



Fot. nr 34



Fot. nr 35



Fot. nr 36





Fot. nr 37



Fot. nr 38



Fot. nr 39



Fot. nr 40



Fot. nr 41



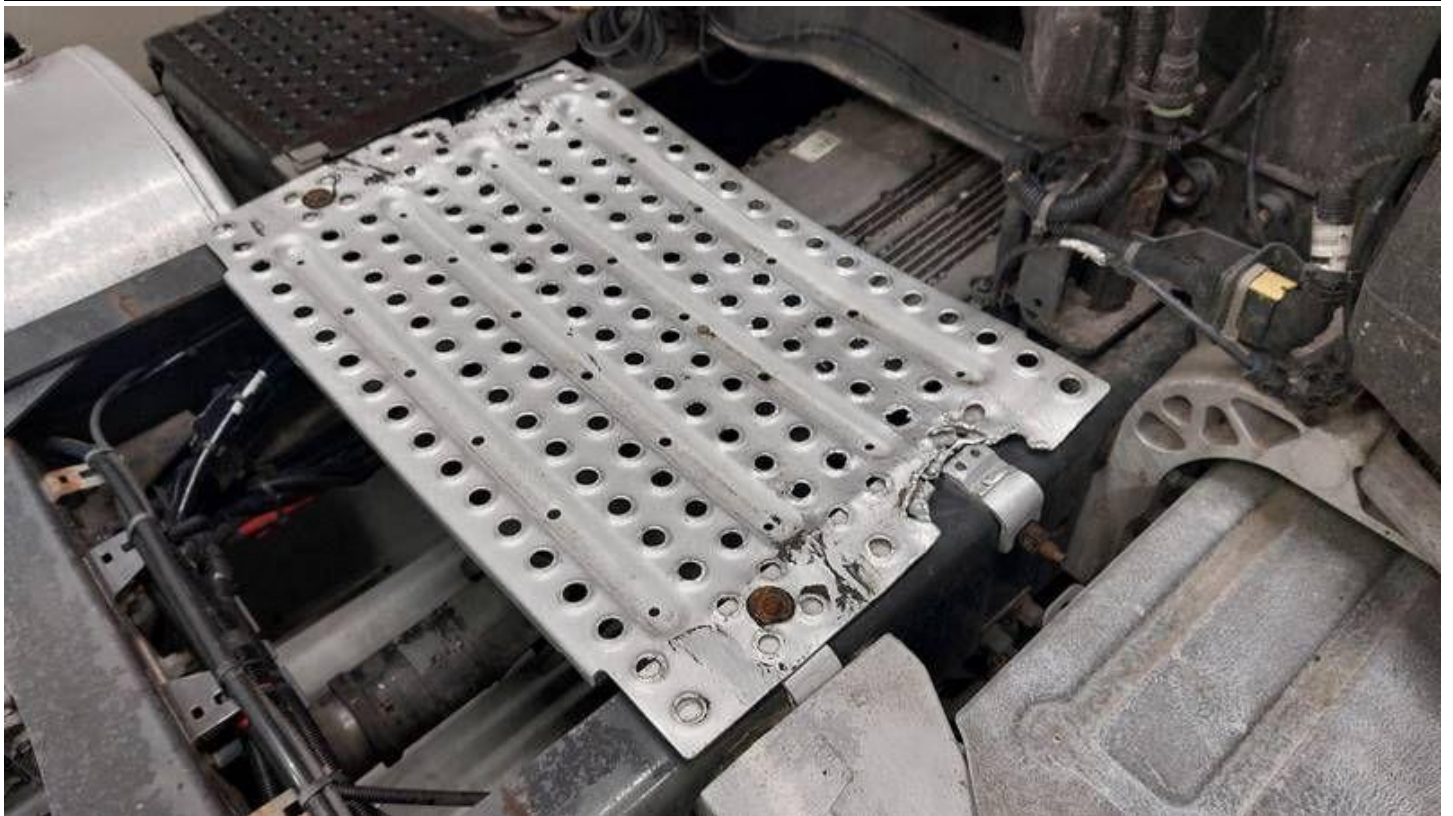
Fot. nr 42



Fot. nr 43



Fot. nr 44



Fot. nr 45



Fot. nr 46



Fot. nr 47



Fot. nr 48



Fot. nr 49



Fot. nr 50



Fot. nr 51



Fot. nr 52





Fot. nr 53



Fot. nr 54



Fot. nr 55



Fot. nr 56



Fot. nr 57



Fot. nr 58



Fot. nr 59



Fot. nr 60



Fot. nr 61



Fot. nr 62



Fot. nr 63



Fot. nr 64



Fot. nr 65



Fot. nr 66



Fot. nr 67



Fot. nr 68





Fot. nr 69



Fot. nr 70



Fot. nr 71



Fot. nr 72



Fot. nr 73



Fot. nr 74



Fot. nr 75



Fot. nr 76



Fot. nr 77



Fot. nr 78



Fot. nr 79



Fot. nr 80



Fot. nr 81



Fot. nr 82



Fot. nr 83

*Dokument wystawiony elektronicznie, w a ny bez podpisu*