

Nr zlecenia DEKRA: PKOL(W)/LODZ/24891/26/03/20
Nr zlecenia/szkody: 23/036284
Data zlecenia: 20-03-2026

DEKRA Polska - Centrala
02-673 Warszawa, ul. Konstruktorska 12A

Zleceniodawca:

PKO Leasing SA
Świętokrzyska 36
00-116 Warszawa

Rzeczoznawcy:

Kacper Sosnowski (WSP)
DEKRA Polska - współpraca O/Warszawa
Andrzej Sosnowski
DEKRA Polska - Centrala

UWAGA:

Ze względu na przeznaczenie dokumentu usunięto w nim wszelkie informacje dotyczące wartości pojazdu, cen wyposażenia, korekt, etc.

Dane pojazdu

Grupa obiektów (Eurotax)	dostawcze do 3,5t
Kod EC (Eurotax)	0158475
Producent	RENAULT
Model	Trafic Blue dCi 150 Euro 6 1997ccm - 150KM 2,8/3t 21-
Typ/wersja	Trafic Kombi 2.0 Blue dCi L2 Equilibre
Rodzaj nadwozia	KOM
Liczba drzwi/liczba miejsc	4/9
Masa własna [kg]	2099
Dopuszczalna masa całkowita [kg]	3070
Rozstaw osi 1/2	3498
Rodzaj silnika	z zapłonem samoczynnym
Układ oczyszczana spalin	SCE
Pojemność silnika [ccm]	1997
Moc silnika [KM/kW]	150/110
Skrzynia biegów	manualna 6-biegowa
Nr rejestracyjny	SK683YL
VIN	VF1JL000271002105
Data 1. rejestracji	29-09-2023
Data nast. bad. techn.	28-09-2026
Rok produkcji	2023 (rok produkcji został zweryfikowany z zewnętrzną bazą danych)
Stan licznika [km]	59 992 (odczytany)
Kolor nadwozia/rodzaj powłoki	srebrny/2-warstwowy metalizowany

Ogumienie

Oś	Koło	Producent, typ	Rozmiar	Profil zmierny
przednia	prawe	NOKIAN, SNOWPROOF 1	205/65 16 95H	3,0 mm
	lewe	NOKIAN, SNOWPROOF 1	205/65 16 95H	2,5 mm
tylna	prawe	NOKIAN, SNOWPROOF 1	205/65 16 95H	5,0 mm
	lewe	NOKIAN, SNOWPROOF 1	205/65 16 95H	5,5 mm

Wyposażenie standardowe wg Eurotax

1. 2. rząd siedzeń: siedzenie 3-os.
2. ABS+EBV+wspomaganie nagłego hamowania
3. Deska rozdzielcza o ziarnistej fakturze w kolorze Titane
4. Drzwi tylne oszklone, 180 st.
5. ESC+Extended Grip
6. Felgi stalowe 16 z ogumieniem
7. Gwarancja 2 lata
8. Immobilizer
9. Kanapa 2-miejscowa po stronie pasażera z przodu, z dodatkowym schowkiem pod siedziskiem
10. Kierownica z regulacją wysokości i nachylenia
11. Kierownica ze skóry ekologicznej
12. Klimatyzacja manualna z przodu
13. Komputer pokładowy
14. Koło zapasowe
15. Lakier uni
16. Lusterka zewnętrzne regulowane elektrycznie
17. Lusterko wsteczne elektrochromatyczne
18. Poduszka powietrzna kierowcy
19. Poduszka powietrzna pasażera
20. Przesłona przestrzeni bagażowej
21. Radio Connect R&Go
22. Regulator ogranicznik prędkości
23. System kontroli ciśnienia w oponach
24. System wspomagania ruszania pod górę Hill Start Assist
25. Szyba tylna ogrzewana
26. Szyby przednie elektryczne z włącznikiem impulsowym po stronie kierowcy
27. TSA - Trailer Stability Assist
28. Tapicerka materiałowa Kompo
29. Tryb ECO
30. Uchwyty ISOFIX do inst. fotelika
31. Wskaźnik temperatury zewnętrznej
32. Wspomaganie układu kierowniczego
33. Wycieraczka szyby tylnej
34. Wykończenie wnętrza, chromowane(nawiewy, głośniki, klamki, dźw.zm. biegów, ster.klimatyzacją)
35. Zamek centralny z pilotem
36. Światła FULL LED PURE VISION
37. Światła do jazdy dziennej LED

Wyposażenie dealerskie (wybrane elementy)

1. Czujniki parkowania - przód i tył -
2. Kamera cofania -
3. Klimatyzacja manualna przednia i tylna z dodatkową nagrzewnicą -
4. Lakier metalik -
5. Pakiet Vision -
 - Światła przeciwmgielne
 - Czujnik deszczu i zmierzchu
 - Światła przeciwmgielne LED z funkcją doświetlania zakrętów
6. Pakiet ozdobny Maxi -
 - Zderzak przedni i lusterka boczne, lakierowane
7. Radio Easy Link DAB z nawigacją -

Wartość bazowa pojazdu

Wartość bazowa pojazdu wg Eurotax (netto) -

KorektyPierwsza rejestracjaWyposażenie

OgumienieInne

Aktualna sytuacja rynkowa -
Uszkodzenia, stan -

Powyższą wartość określono w oparciu o notowania cen samochodów używanych na rynku polskim Eurotax (baza danych nr 03-2026 POL) z uwzględnieniem parametrów technicznych i rynkowych mających wpływ na wartość pojazdu.

Dla pojazdów zarejestrowanych w Polsce powyższa wartość została określona na dzień sporządzenia wyceny.

Jeżeli pojazd nie jest zarejestrowany w kraju - podana wartość jest wartością hipotetyczną przy założeniu uiszczenia wszelkich opłat i podatków należnych przy wprowadzeniu pojazdu na polski obszar celny.

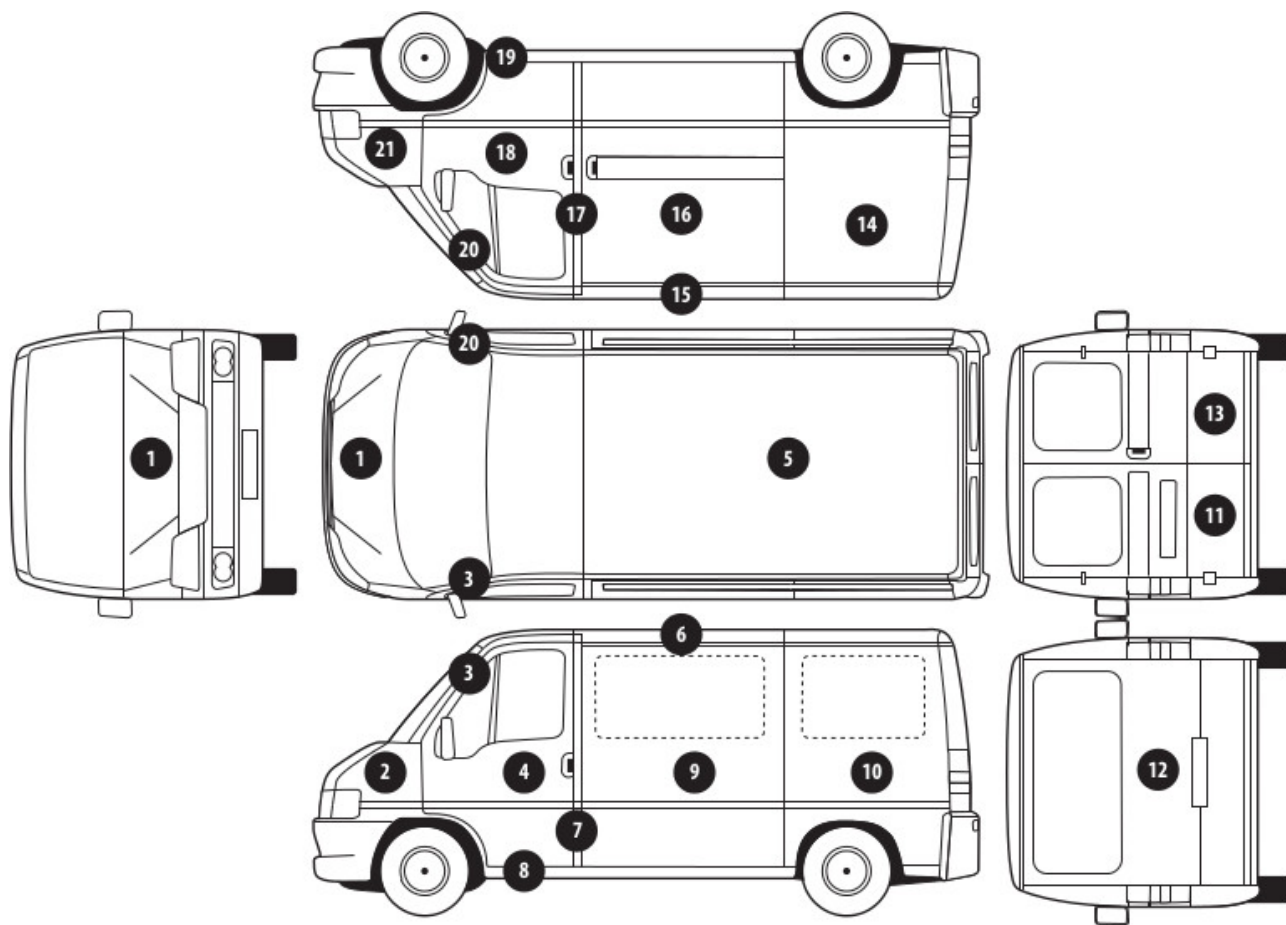
Wydruk podstawowy bez informacji o wartości pojazdu - ze względu na przeznaczenie dokumentu usunięto w nim wszelkie informacje dotyczące wartości pojazdu, cen wyposażenia, korekt, etc.

Data: 25-03-2026

Rzecznik DEKRA:
Kacper Sosnowski (WSP)
Andrzej Sosnowski

Dokument wystawiony elektronicznie ważny bez podpisu.

Pomiar grubości powłoki lakierowej poj.



Nr punktu kontroli	Kontrolowany element	Zmierzony przedział grubości powłoki lakierowej [µm]
1	Pokrywa przednia	do 150
2	Błotnik przedni lewy	do 150
3	Słupek przedni lewy	do 150
4	Drzwi przednie lewe	do 150
5	Dach	do 150
7	Słupek środkowy lewy	do 150
8	Próg lewy	do 150
9	Drzwi boczne lewe	do 150
10	Ściana boczna lewa	do 150
12	Pokrywa/klapa tylna	do 150
14	Ściana boczna prawa	do 150
16	Drzwi boczne prawe	do 150
17	Słupek środkowy prawy	do 150
18	Drzwi przednie prawe	do 150
19	Próg prawy	do 150
20	Słupek przedni prawy	do 150
21	Błotnik przedni prawy	do 150

Opis stanu technicznego

Szczegółowy opis stanu technicznego zawarto w Opisie stanu technicznego załączonym do niniejszej ekspertyzy.

Uwagi ogólne - dot. wyceny**Dokumenty pojazdu**

Podczas oględzin przedstawiono dowód rej. poj. oraz wykonano jego fot. cyfrowe, które załączono do ekspertyzy.

Podczas oględzin nie przedstawiono do wglądu książki serwisowej pojazdu.

Informacja dotycząca pochodzenia pojazdu

Brak wiarygodnych danych.

Dodatkowe uwagi dotyczące sam. osobowego:

Nie dotyczy.

Jazda próbna

Przeprowadzono próbę ruchową pojazdu.

Jazda próbna w pełnym zakresie niemożliwa. Poniżej podano komentarz:
ograniczenia placowe

Badanie poprawności i/lub budowy numerów identyfikacyjnych/seryjnych obiektu:

Nie badano.

Weryfikacja prawdziwości danych obiektu, w tym roku produkcji i innych.

Nie przeprowadzono - przyjęto wg okazanych dokumentów i wskazanych źródeł.

Zabezpieczenia przeciwkradzieżowe

fabryczne

- Nie weryfikowano odczytanego stanu drogomierza z zapisami w urządzeniach elektronicznych pojazdu.
- Niniejsza ekspertyza służy wyłącznie do oszacowania wartości rynkowej przedmiotu wyceny i nie może być wykorzystywana do żadnego innego celu, niż wymieniony powyżej. Wycena nie może stanowić podstawy do oceny cech i stanu wycenianego obiektu przy jego zakupie.
- Rzeczoznawca nie bierze na siebie odpowiedzialności za wady ukryte (prawne i fizyczne) oraz ewentualne skutki wynikające z dalszego użytkowania przedmiotu wyceny, a także za skutki wykorzystania samej wyceny.
- Powyższa wycena nie jest szczegółową ekspertyzą stanu technicznego przedmiotu wyceny i za taką nie może być uznawana, w szczególności nie może być traktowana jako gwarancja sprzedaży przedmiotu wyceny za oszacowaną wartość.
- Niniejsza wycena nie może być publikowana w całości w jakimkolwiek dokumencie bez zgody wykonawców i bez uzgodnienia z nimi formy i treści takiej publikacji.
- Wycenę przeprowadzono w oparciu o dostarczoną dokumentację oraz badanie organoleptyczne wycenianego obiektu. Nie prowadzono badań diagnostycznych oraz weryfikacji warsztatowej przedmiotu wyceny.
- Niniejsza wycena została sporządzona na podstawie oględzin wycenianego przedmiotu w warunkach

występujących w miejscu jego udostępnienia.

Uwagi do zlecenia - dot. wyceny

Kluczyki

TAK

2

Uwagi Rzecznawcy - dot. wyceny

Rysy na samochodzie. Widoczne ślady polerowania. Pokrowce na fotelach przednich i kanapach tylnych uniemożliwiają ocenę stanu.

Rzecznawca dokonał oględzin pojazdu w warunkach parkingowych, co mogło ograniczyć pełną ocenę jego stanu technicznego. Dodatkowo, jeżeli jazda próbna została przeprowadzona (informacje w treści raportu), to wykonano ją w warunkach parkingowych, z niewielką prędkością, co może nie odzwierciedlać pełnych warunków eksploatacyjnych. Istnieje możliwość, że w innych okolicznościach ujawnią się dodatkowe uszkodzenia lub usterki, których nie można było wykryć podczas obecnych oględzin. Zalecamy zatem skorzystanie z możliwości oględzin pojazdu we własnym zakresie lub w Autoryzowanej Stacji Obsługi danej marki, co pozwoli na pełniejszą weryfikację stanu technicznego pojazdu przed udziałem w aukcji."

Zastrzeżenia ograniczające - dot. wyceny

Nie weryfikowano szczegółowo stanu układu napędowego, zawieszenia, kierowniczego, hamulcowego oraz wydechowego. Ocena została wykonana bez użycia podnośnika i specjalistycznego sprzętu diagnostycznego, nie dokonywano demontażu osłon i innych elementów. Ocena określa ogólny stan pojazdu na dzień oględzin w miejscu jego udostępnienia, nie może być zatem traktowana jako kompleksowa ocena stanu technicznego. Specyfikacja wg. programu operacyjnego w zakresie wyposażenia standardowego i dodatkowego nie gwarantuje zgodności ze stanem faktycznym w zakresie możliwym do ustalenia przez rzeczoznawcę podczas oględzin pojazdu. Pomiar grubości powłoki lakierowej wykonano w miejscach możliwych do ich wykonania pomiary nie gwarantują oryginalności poszczególnych elementów poddanych ocenie.

- W Ocenie/Raporcie uwzględniono niesprawności, uszkodzenia, braki itp., które były możliwe do stwierdzenia organoleptycznego, w warunkach oględzin (z uwzględnieniem: stanu czystości pojazdu, warunków atmosferycznych, oświetlenia itd.) oraz bez weryfikacji serwisowej, bez dostępu do spodu pojazdu, bez specjalistycznego sprzętu diagnostycznego (w tym bez diagnostyki komputerowej), bez jazdy próbnej wykonanej w warunkach drogowych z obciążeniem.
- W ramach Oceny/Raportu nie weryfikowano odczytanego stanu drogomierza z zapisami w urządzeniach elektronicznych pojazdu.
- Rzecznawca nie bierze na siebie odpowiedzialności za wady ukryte (prawne i fizyczne) oraz ewentualne skutki wynikające z dalszego użytkowania przedmiotu oceny, a także za skutki wykorzystania samej oceny.
- Podane przedziały grubości powłoki lakierowej, dotyczą punktów pomiarowych. Nie mogą być traktowane jako gwarancja, że grubość powłoki lakierowej w innych punktach nie wykracza poza te przedziały.
- Zawarte w niniejszej Ocenie/Raporcie informacje (w tym dotyczące wyposażenia) służą jedynie ogólnym celom informacyjnym. Ocena/Raport nie może być zatem traktowana jako oferta w rozumieniu przepisów Kodeksu Cywilnego oraz opisu towaru ani zapewnienia w rozumieniu art. 4 Ustawy z dnia 27 lipca 2002 roku o szczególnych warunkach sprzedaży konsumenckiej.

- Niniejsza Ocena/Raport nie jest szczegółową oceną stanu technicznego.

Ocenę/Raport wykonano w kierunku ujawnienia uszkodzeń nieakceptowanych z punktu widzenia właściwego przewodnika zwrotu pojazdu lub innych ustaleń ze Zleceniodawcą. Tym samym Ocena/Raport może nie ujmować typowych zużyć i uszkodzeń eksploatacyjnych.

DOKUMENTACJA FOTOGRAFICZNA



Fot. 1.
Przekątna przednia lewa



Fot. 2.
Przód

DOKUMENTACJA FOTOGRAFICZNA



Fot. 3.
Przekątna przednia prawa



Fot. 4.
Bok prawy z przodu

DOKUMENTACJA FOTOGRAFICZNA



Fot. 5.
Bok prawy z tyłu



Fot. 6.
Przekątna tylna prawa

DOKUMENTACJA FOTOGRAFICZNA



Fot. 7.
Tył



Fot. 8.
Przekątna tylna lewa

DOKUMENTACJA FOTOGRAFICZNA



Fot. 9.
Bok lewy z tyłu



Fot. 10.
Bok lewy z przodu

DOKUMENTACJA FOTOGRAFICZNA



Fot. 11.
Próg lewy (widok od przodu)



Fot. 12.
Próg prawy (widok od przodu)

DOKUMENTACJA FOTOGRAFICZNA



Fot. 13.
Spód pojazdu przód



Fot. 14.
Spód pojazdu tył

DOKUMENTACJA FOTOGRAFICZNA



Fot. 15.
Bagażnik

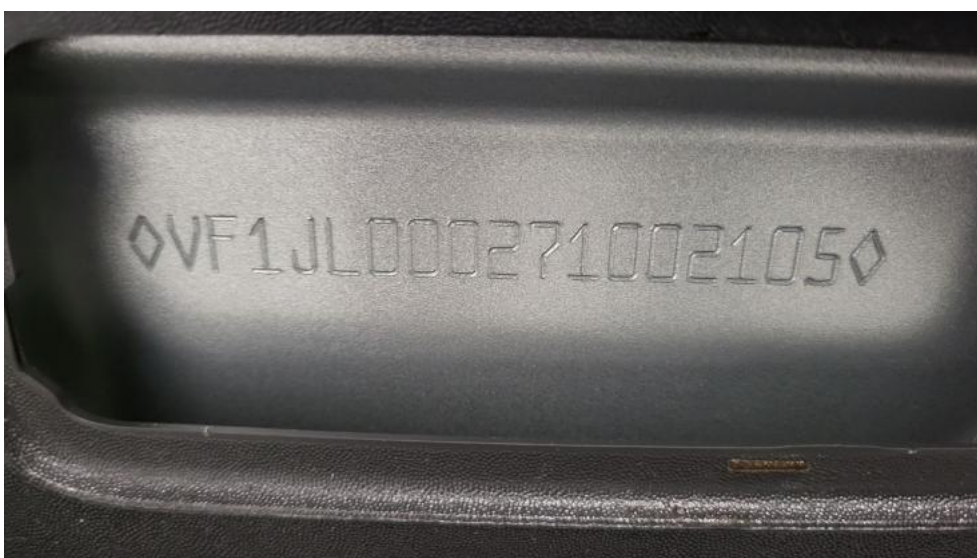


Fot. 16.
Koło zapasowe

DOKUMENTACJA FOTOGRAFICZNA



Fot. 17.
Komora silnika



Fot. 18.
Numer identyfikacyjny

DOKUMENTACJA FOTOGRAFICZNA

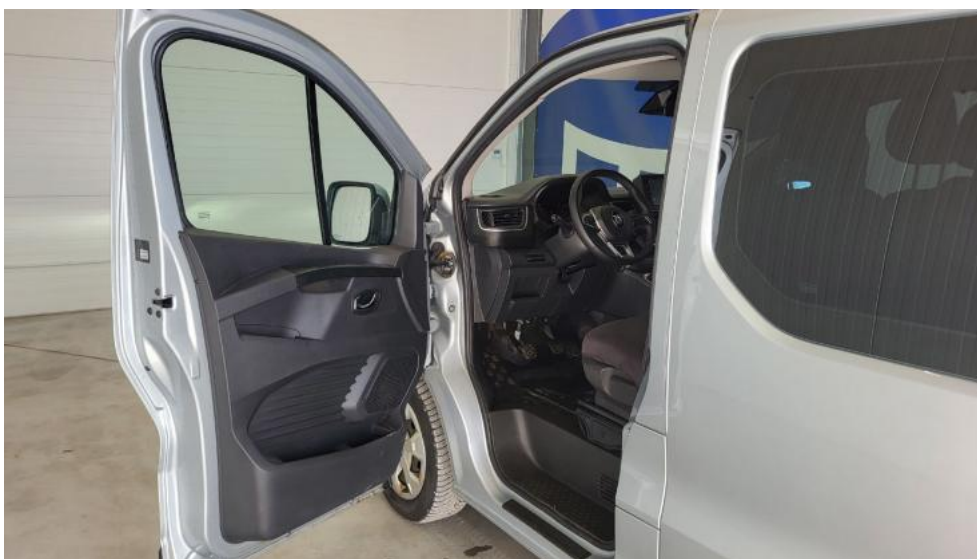


Fot. 19.
Tabliczka znamionowa



Fot. 20.
Zestaw wskaźników - przebieg

DOKUMENTACJA FOTOGRAFICZNA



Fot. 21.
Widok przez otwarte drzwi przednie lewe



Fot. 22.
Kierownica z lewej strony

DOKUMENTACJA FOTOGRAFICZNA



Fot. 23.

Widok przez otwarte drzwi tylne lewe



Fot. 24.

Widok z tylnej kanapy na deskę rozd.

DOKUMENTACJA FOTOGRAFICZNA



Fot. 25.
Konsola środkowa



Fot. 26.
Tunel środkowy

DOKUMENTACJA FOTOGRAFICZNA



Fot. 29.
Dow. Rej. Str.2 i klucze



Fot. 30.
Zdjęcie do protokołu

DOKUMENTACJA FOTOGRAFICZNA



Fot. 31.
Pokrywa komory silnika - Inne 1



Fot. 32.
Pokrywa komory silnika - Inne 2

DOKUMENTACJA FOTOGRAFICZNA

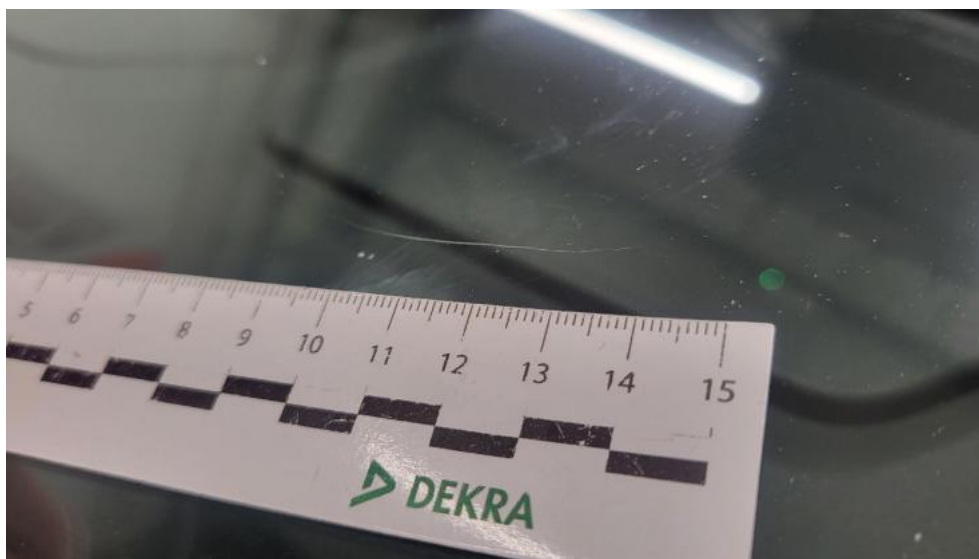


Fot. 33.
Szyba czołowa - zdjęcie poglądowe 1



Fot. 34.
Szyba czołowa - zdjęcie poglądowe 2

DOKUMENTACJA FOTOGRAFICZNA



Fot. 35.
Szyba czołowa - Rysa/odprysk 1

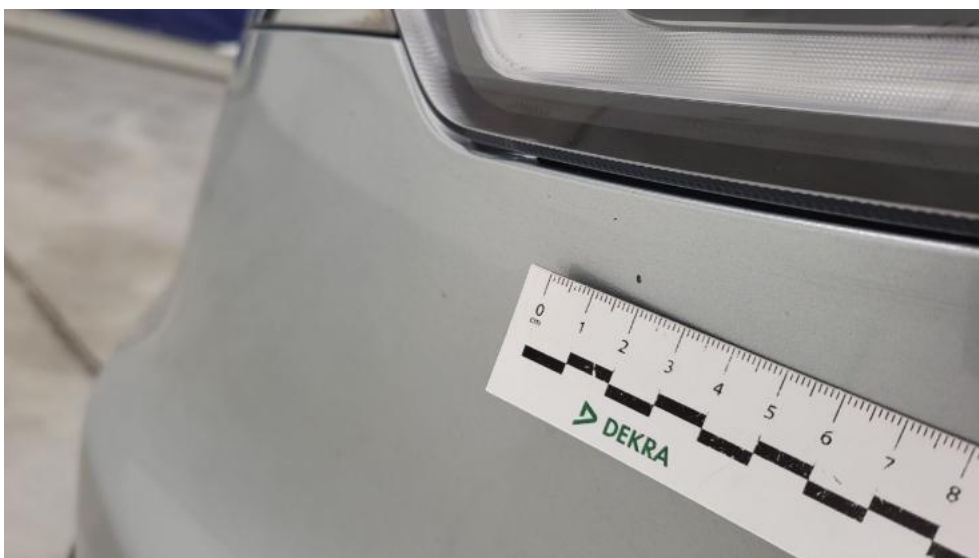


Fot. 36.
Szyba czołowa - Pęknięcie/rozerwanie 1

DOKUMENTACJA FOTOGRAFICZNA

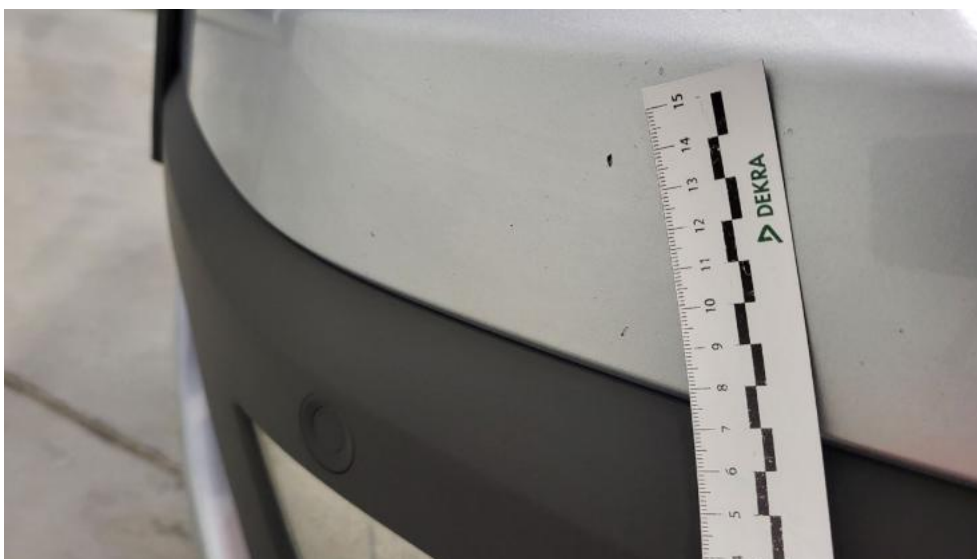


Fot. 37.
Wykładzina pokrywy komory silnika - Pęknięcie/rozerwanie 1



Fot. 38.
Zderzak - Rysa/odprysk 1

DOKUMENTACJA FOTOGRAFICZNA



Fot. 39.
Zderzak - Rysa/odprysk 2



Fot. 40.
Drzwi przednie P - Rysa/odprysk 1

DOKUMENTACJA FOTOGRAFICZNA



Fot. 41.
Próg P - Rysa/odprysk 1



Fot. 42.
Próg P - Wgniecenie/odkształcenie 1

DOKUMENTACJA FOTOGRAFICZNA



Fot. 43.
Słupek środkowy P - Wgniecenie/odkształcenie 1



Fot. 44.
Słupek środkowy P - Wgniecenie/odkształcenie 2

DOKUMENTACJA FOTOGRAFICZNA



Fot. 45.
Błotnik tylny P / Ściana boczna P - zdjęcie poglądowe 1



Fot. 46.
Błotnik tylny P / Ściana boczna P - Rysa/odprysk 1

DOKUMENTACJA FOTOGRAFICZNA



Fot. 47.
Błotnik tylny P / Ściana boczna P - Wgniecenie/odkształcenie 1



Fot. 48.
Kołpak tylny P - Wgniecenie/odkształcenie 1

DOKUMENTACJA FOTOGRAFICZNA



Fot. 49.
Zderzak tylny - Rysa/odprysk 1



Fot. 50.
Błotnik tylny L / Ściana boczna L - Rysa/odprysk 1

DOKUMENTACJA FOTOGRAFICZNA



Fot. 51.
Błotnik tylny L / Ściana boczna L - Wgniecenie/odkształcenie 1



Fot. 52.
Błotnik tylny L / Ściana boczna L - Wgniecenie/odkształcenie 2

DOKUMENTACJA FOTOGRAFICZNA



Fot. 53.

Drzwi przed L - Rysa/odprysk 1



Fot. 54.

Drzwi przed L - Rysa/odprysk 2

DOKUMENTACJA FOTOGRAFICZNA



Fot. 55.
Drzwi przed L - Wgniecenie/odkształcenie 1



Fot. 56.
Podsufitka - Inne 1

DOKUMENTACJA FOTOGRAFICZNA



Fot. 57.
Drzwi tyłu lewe - Rysa/odprysk 1



Fot. 58.
Drzwi tyłu lewe - Rysa/odprysk 2

DOKUMENTACJA FOTOGRAFICZNA



Fot. 59.

Drzwi tyłu prawe - Wgniecenie/odkształcenie 1