

Nr zlecenia DEKRA: PKOL(W)/LODZ/17586/26/02/26
Nr zlecenia/szkody: 23/017900
Data zlecenia: 26-02-2026

DEKRA Polska - Centrala
02-673 Warszawa, ul. Konstruktorska 12A

Zleceniodawca:

PKO Leasing SA
Świętokrzyska 36
00-116 Warszawa

Rzeczoznawcy:

Kacper Sosnowski (WSP)
DEKRA Polska - współpraca O/Warszawa
Andrzej Sosnowski
DEKRA Polska - Centrala

UWAGA:

Ze względu na przeznaczenie dokumentu usunięto w nim wszelkie informacje dotyczące wartości pojazdu, cen wyposażenia, korekt, etc.

Dane pojazdu

Grupa obiektów (Eurotax)	samochody terenowe
Kod EC (Eurotax)	0146078
Producent	LAND ROVER
Model	Discovery Sport 19-23
Typ/wersja	Discovery Sport 2.0 D200 mHEV
Rodzaj nadwozia	KOM
Liczba drzwi/liczba miejsc	5/5
Masa własna [kg]	2136
Dopuszczalna masa całkowita [kg]	2590
Rozstaw osi 1/2	2741
Rodzaj silnika	z zapłonem samoczynnym
Układ oczyszczana spalin	KSC
Pojemność silnika [ccm]	1999
Moc silnika [KM/kW]	204/150
Skrzynia biegów	automatyczna
Nr rejestracyjny	DW7VU64
VIN	SALCA2BN1PH325436
Data 1. rejestracji	21-06-2023
Data nast. bad. techn.	21-06-2026
Rok produkcji	2022
Stan licznika [km]	83 997 (odczytany)
Kolor nadwozia/rodzaj powłoki	czarny/2-warstwowy metalizowany

Ogumienie

Oś	Koło	Producent, typ	Rozmiar	Profil zmierzony
przednia	prawe	PIRELLI, SCORPION ZERO ALLSEASON	235/50 20 104W	3,0 mm
	lewe	PIRELLI, SCORPION ZERO ALLSEASON	235/50 20 104W	3,0 mm
tylna	prawe	PIRELLI, SCORPION ZERO ALLSEASON	235/50 20 104W	4,5 mm
	lewe	PIRELLI, SCORPION ZERO ALLSEASON	235/50 20 104W	4,5 mm

Wyposażenie standardowe wg Eurotax

1. 1x port USB Charge w 1 rzędzie, 1x gniazdo 12V w 1 rzędzie, 1x gniazdo 12V w 2 rzędzie
2. ABS - System zapobiegający blokowaniu kół podczas hamowania
3. All Terrain Progress Control (ATPC)
4. Android Auto
5. Apple CarPlay
6. Asystent hamowania awaryjnego
7. Asystent martwego punktu
8. Asystent pasa ruchu (LKA)
9. Asystent ruszania na wzniesieniu (Hill Start Assist)
10. Asystent świateł drogowych AHBA - automatyczny
11. Automatyczne światła z czujnikiem zmierzchu
12. Bluetooth
13. Czujnik parkowania - przód i tył
14. DSC - system stabilizacji toru jazdy
15. Dach w kolorze nadwozia
16. EBD - elektroniczny rozdział sił hamowania
17. EPB - Elektryczny hamulec postojowy
18. ETC - system elektronicznej kontroli trakcji
19. Felgi aluminiowe 20 5-ramienne (wzór 5076) z ogumieniem
20. Fotel kierowcy regulowany w 14 kierunkach z pamięcią ustawień
21. Gniazdo USB Charge i 12 V w 1. rzędzie, gniazdo 12 V w 2. rzędzie
22. Kamera ułatwiająca parkowanie - tył
23. Kanapa tylna dzielona 60/40
24. Kierownica skórzana z pokrywą poduszki powietrznej z tworzywa sztucznego
25. Kierownicy kolumna regulowana manualnie
26. Klimatyzacja - nawiewy dla pasażerów z tyłu
27. Klimatyzacja automatyczna - 2 strefowa
28. Konsola centralna z podłokietnikiem
29. Lakier uni
30. Lampy przednie Premium LED
31. Lampy przednie poziomowane automatycznie
32. Listwy ozdobne konsoli centralnej w kolorze Noble Chrome
33. Lusterka boczne el. składane, elektrochromatyczne po stronie kierowcy z lampką doświetlającą podłoże
34. Lusterko wsteczne elektrochromatyczne (przyciemniające się automatycznie)
35. Oświetlenie bagażnika
36. Oświetlenie przestrzeni na nogi
37. Oświetlenie w konsoli podsufitkowej
38. Oświetlenie wnętrza
39. Podsufitka w kolorze Light Oyster
40. RSC - system zapobiegający przewróceniu się pojazdu
41. Radio cyfrowe (DAB) - dostępność sygnału i stacją zgodnie z ofertą nadawców
42. Remote (usługa)
43. Roleta bagażnika
44. System Terrain Response 2
45. System audio Meridian Sound System
46. System awaryjnego hamowania, autonomiczny
47. System bezkluczykowego otwierania/zamykania samochodu
48. System kontroli zjazdu (Hill Descent Control)
49. System monitorowania ciśnienia w ogumieniu (TPMS)
50. System monitorowania zmęczenia kierowcy (DCM)
51. System multimedialny Pivi Pro
52. System ostrzegający przed potencjalną kolizją z tyłu
53. System rozpoznawania znaków drogowych z adaptacyjnym ograniczeniem prędkości
54. System wykrywania ruchu przecinającego drogę cofania
55. Szyba tylna podgrzewana
56. Tapicerka skoróżna DuoLeather w kolorze Ebony
57. Tempomat aktywny z asystentem jazdy w korku Stop & Go
58. Uchwyty ISOFIX, tył
59. Wycieraczki z czujnikiem deszczu
60. Wykończenie wnętrza Gloss Black (dotyczy drzwi)
61. Wyświetlacz Touch Pro 10 cali
62. Zawieszenie sprężynowe
63. Zawieszenie standardowe - sprężynowe
64. Zegary analogowe z centralnie umieszczonym kolorowym wyświetlaczem
65. Zestaw do naprawy kół
66. Światła tylne przeciwmgielne

Wyposażenie dealerskie (wybrane elementy)

1. Hak holowniczy, demontowalny
2. Lakier metalik

Wartość bazowa pojazdu

Wartość bazowa pojazdu wg Eurotax (netto) -

KorektyPierwsza rejestracjaPrzebiegWyposażenieOgumienieInneBraki uszkodzenia, stan -
Aktualna sytuacja rynkowa -

Powyższą wartość określono w oparciu o notowania cen samochodów używanych na rynku polskim Eurotax (baza danych nr 03-2026 POL) z uwzględnieniem parametrów technicznych i rynkowych mających wpływ na wartość pojazdu.

Dla pojazdów zarejestrowanych w Polsce powyższa wartość została określona na dzień sporządzenia wyceny.

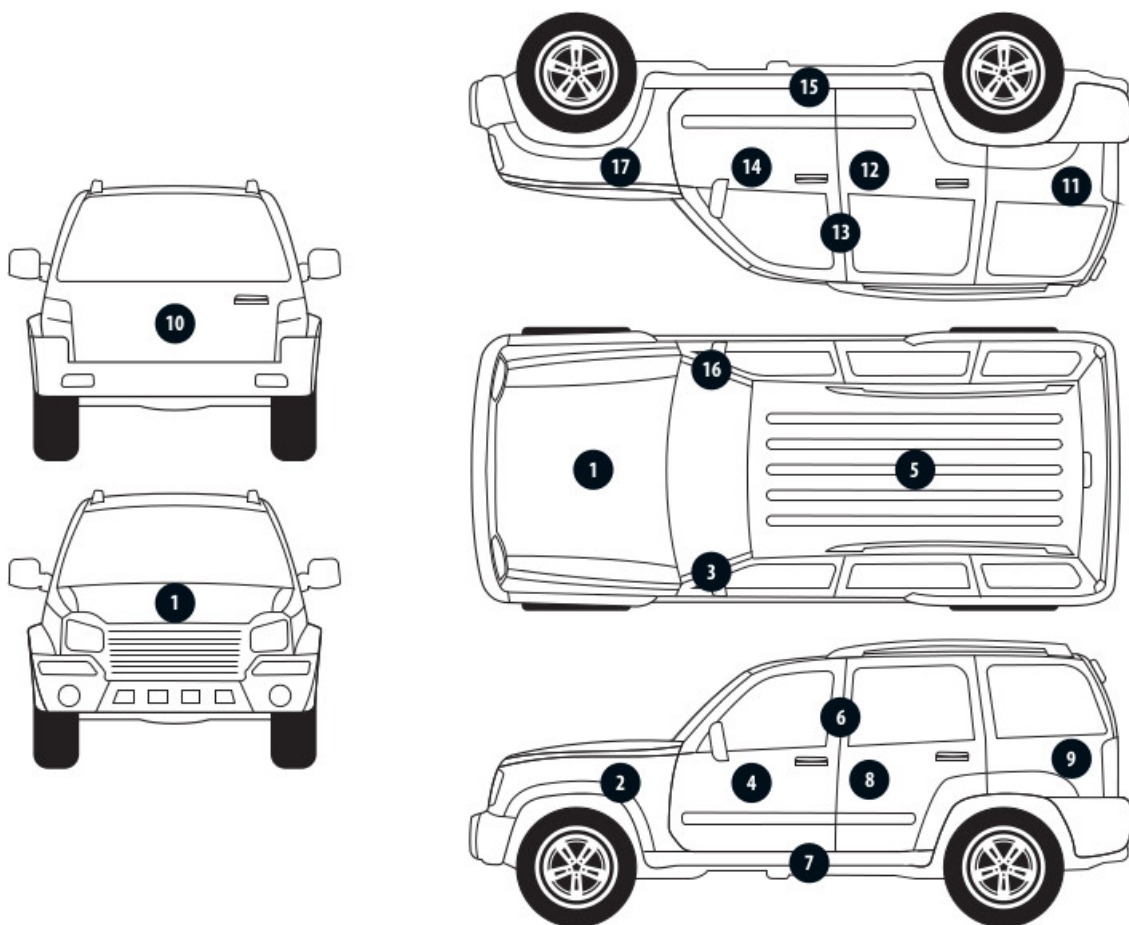
Jeżeli pojazd nie jest zarejestrowany w kraju - podana wartość jest wartością hipotetyczną przy założeniu uiszczenia wszelkich opłat i podatków należnych przy wprowadzeniu pojazdu na polski obszar celny.

Wydruk podstawowy bez informacji o wartości pojazdu - ze względu na przeznaczenie dokumentu usunięto w nim wszelkie informacje dotyczące wartości pojazdu, cen wyposażenia, korekt, etc.

Data: 13-03-2026

Rzecznik DEKRA:
Kacper Sosnowski (WSP)
Andrzej Sosnowski**Dokument wystawiony elektronicznie ważny bez podpisu.**

Pomiar grubości powłoki lakierowej poj.



Nr punktu kontroli	Kontrolowany element	Zmierzony przedział grubości powłoki lakierowej [µm]
1	Pokrywa przednia	do 150
2	Błotnik przedni lewy	do 150
3	Słupek przedni lewy	do 150
4	Drzwi przednie lewe	do 150
5	Dach	do 150
6	Słupek środkowy lewy	do 150
7	Próg lewy	do 150
8	Drzwi tylne lewe	do 150
9	Ściana boczna lewa	do 150
10	Pokrywa/klapa tylna	do 150
11	Ściana boczna prawa	do 150
12	Drzwi tylne prawe	do 150
13	Słupek środkowy prawy	do 150
14	Drzwi przednie prawe	do 150
15	Próg prawy	do 150
16	Słupek przedni prawy	do 150
17	Błotnik przedni prawy	do 150

Opis stanu technicznego

Szczegółowy opis stanu technicznego zawarto w Opisie stanu technicznego załączonym do niniejszej ekspertyzy.

Uwagi ogólne - dot. wyceny

Dokumenty pojazdu

Podczas oględzin przedstawiono dowód rej. poj. oraz wykonano jego fot. cyfrowe, które załączono do ekspertyzy.

Podczas oględzin przedstawiono do wglądu książkę serwisową, a jej nr podano poniżej:
elektroniczna

Informacja dotycząca pochodzenia pojazdu

Brak wiarygodnych danych.

Dodatkowe uwagi dotyczące sam. osobowego:

Nie dotyczy.

Jazda próbna

Przeprowadzono próbę ruchową pojazdu.

Jazda próbna w pełnym zakresie niemożliwa. Poniżej podano komentarz:
ograniczenia placowe

Badanie poprawności i/lub budowy numerów identyfikacyjnych/seryjnych obiektu:

Nie badano.

Weryfikacja prawdziwości danych obiektu, w tym roku produkcji i innych.

Nie przeprowadzono - przyjęto wg okazanych dokumentów i wskazanych źródeł.

Zabezpieczenia przeciwkradzieżowe

fabryczne

-
- Nie weryfikowano odczytanego stanu drogomierza z zapisami w urządzeniach elektronicznych pojazdu.
 - Niniejsza ekspertyza służy wyłącznie do oszacowania wartości rynkowej przedmiotu wyceny i nie może być wykorzystywana do żadnego innego celu, niż wymieniony powyżej. Wycena nie może stanowić podstawy do oceny cech i stanu wycenianego obiektu przy jego zakupie.
 - Rzeczoznawca nie bierze na siebie odpowiedzialności za wady ukryte (prawne i fizyczne) oraz ewentualne skutki wynikające z dalszego użytkowania przedmiotu wyceny, a także za skutki wykorzystania samej wyceny.
 - Powyższa wycena nie jest szczegółową ekspertyzą stanu technicznego przedmiotu wyceny i za taką nie może być uznawana, w szczególności nie może być traktowana jako gwarancja sprzedaży przedmiotu wyceny za oszacowaną wartość.
 - Niniejsza wycena nie może być publikowana w całości w jakimkolwiek dokumencie bez zgody wykonawców i bez uzgodnienia z nimi formy i treści takiej publikacji.
 - Wycenę przeprowadzono w oparciu o dostarczoną dokumentację oraz badanie organoleptyczne wycenianego obiektu. Nie prowadzono badań diagnostycznych oraz weryfikacji warsztatowej przedmiotu wyceny.

- Niniejsza wycena została sporządzona na podstawie oględzin wycenianego przedmiotu w warunkach występujących w miejscu jego udostępnienia.

Uwagi do zlecenia - dot. wyceny

Kluczyki

TAK

2

Uwagi Rzecznawcy - dot. wyceny

Brak półki bagażnika. Rysy na samochodzie. Brak zaślepek w tylnej kanapie. Odpryski na szybie czołowej. Substancja na samochodzie.

Rzecznawca dokonał oględzin pojazdu w warunkach parkingowych, co mogło ograniczyć pełną ocenę jego stanu technicznego. Dodatkowo, jeżeli jazda próbna została przeprowadzona (informacje w treści raportu), to wykonano ją w warunkach parkingowych, z niewielką prędkością, co może nie odzwierciedlać pełnych warunków eksploatacyjnych. Istnieje możliwość, że w innych okolicznościach ujawnią się dodatkowe uszkodzenia lub usterki, których nie można było wykryć podczas obecnych oględzin. Zalecamy zatem skorzystanie z możliwości oględzin pojazdu we własnym zakresie lub w Autoryzowanej Stacji Obsługi danej marki, co pozwoli na pełniejszą weryfikację stanu technicznego pojazdu przed udziałem w aukcji."

Zastrzeżenia ograniczające - dot. wyceny

Nie weryfikowano szczegółowo stanu układu napędowego, zawieszenia, kierowniczego, hamulcowego oraz wydechowego. Ocena została wykonana bez użycia podnośnika i specjalistycznego sprzętu diagnostycznego, nie dokonywano demontażu osłon i innych elementów. Ocena określa ogólny stan pojazdu na dzień oględzin w miejscu jego udostępnienia, nie może być zatem traktowana jako kompleksowa ocena stanu technicznego. Specyfikacja wg. programu operacyjnego w zakresie wyposażenia standardowego i dodatkowego nie gwarantuje zgodności ze stanem faktycznym w zakresie możliwym do ustalenia przez rzeczoznawcę podczas oględzin pojazdu. Pomiar grubości powłoki lakierowej wykonano w miejscach możliwych do ich wykonania pomiary nie gwarantują oryginalności poszczególnych elementów poddanych ocenie.

- W Ocenie/Raporcie uwzględniono niesprawności, uszkodzenia, braki itp., które były możliwe do stwierdzenia organoleptycznego, w warunkach oględzin (z uwzględnieniem: stanu czystości pojazdu, warunków atmosferycznych, oświetlenia itd.) oraz bez weryfikacji serwisowej, bez dostępu do spodu pojazdu, bez specjalistycznego sprzętu diagnostycznego (w tym bez diagnostyki komputerowej), bez jazdy próbnej wykonanej w warunkach drogowych z obciążeniem.
- W ramach Oceny/Raporu nie weryfikowano odczytanego stanu drogomierza z zapisami w urządzeniach elektronicznych pojazdu.
- Rzecznawca nie bierze na siebie odpowiedzialności za wady ukryte (prawne i fizyczne) oraz ewentualne skutki wynikające z dalszego użytkowania przedmiotu oceny, a także za skutki wykorzystania samej oceny.
- Podane przedziały grubości powłoki lakierowej, dotyczą punktów pomiarowych. Nie mogą być traktowane jako gwarancja, że grubość powłoki lakierowej w innych punktach nie wykracza poza te przedziały.
- Zawarte w niniejszej Ocenie/Raporcie informacje (w tym dotyczące wyposażenia) służą jedynie ogólnym celom informacyjnym. Ocena/Raport nie może być zatem traktowana jako oferta w rozumieniu przepisów Kodeksu Cywilnego oraz opisu towaru ani zapewnienia w rozumieniu art. 4 Ustawy z dnia 27 lipca 2002 roku o szczególnych warunkach sprzedaży konsumenckiej.

- Niniejsza Ocena/Raport nie jest szczegółową oceną stanu technicznego.

Ocenę/Raport wykonano w kierunku ujawnienia uszkodzeń nieakceptowanych z punktu widzenia właściwego przewodnika zwrotu pojazdu lub innych ustaleń ze Zleceniodawcą. Tym samym Ocena/Raport może nie ujmować typowych zużyć i uszkodzeń eksploatacyjnych.

DOKUMENTACJA FOTOGRAFICZNA



Fot. 1.
Przekątna przednia lewa



Fot. 2.
Przód

DOKUMENTACJA FOTOGRAFICZNA



Fot. 3.
Przekątna przednia prawa



Fot. 4.
Bok prawy z przodu

DOKUMENTACJA FOTOGRAFICZNA



Fot. 5.
Bok prawy z tyłu



Fot. 6.
Przekątna tylna prawa

DOKUMENTACJA FOTOGRAFICZNA



Fot. 7.
Tyl



Fot. 8.
Przekątna tylna lewa

DOKUMENTACJA FOTOGRAFICZNA



Fot. 9.
Bok lewy z tyłu



Fot. 10.
Bok lewy z przodu

DOKUMENTACJA FOTOGRAFICZNA



Fot. 11.
Próg lewy (widok od przodu)



Fot. 12.
Próg prawy (widok od przodu)

DOKUMENTACJA FOTOGRAFICZNA



Fot. 13.
Spód pojazdu przód



Fot. 14.
Spód pojazdu tył

DOKUMENTACJA FOTOGRAFICZNA



Fot. 15.
Tarcza hamulcowa przednia prawa



Fot. 16.
Tarcza hamulcowa tylna prawa

DOKUMENTACJA FOTOGRAFICZNA



Fot. 17.
Tarcza hamulcowa tylna lewa



Fot. 18.
Tarcza hamulcowa przednia lewa

DOKUMENTACJA FOTOGRAFICZNA



Fot. 19.
Bagażnik



Fot. 20.
Koło zapasowe

DOKUMENTACJA FOTOGRAFICZNA



Fot. 21.
Komora silnika



Fot. 22.
Numer identyfikacyjny

DOKUMENTACJA FOTOGRAFICZNA



Fot. 23.
Tabliczka znamionowa



Fot. 24.
Zestaw wskaźników - przebieg

DOKUMENTACJA FOTOGRAFICZNA



Fot. 25.
Widok przez otwarte drzwi przednie lewe



Fot. 26.
Kierownica z lewej strony

DOKUMENTACJA FOTOGRAFICZNA



Fot. 27.
Widok przez otwarte drzwi tylne lewe



Fot. 28.
Widok z tylnej kanapy na deskę rozdz.

DOKUMENTACJA FOTOGRAFICZNA



Fot. 29.
Konsola środkowa



Fot. 30.
Tunel środkowy

DOKUMENTACJA FOTOGRAFICZNA



Fot. 33.
Dow. Rej. Str.2 i klucze



Fot. 34.
Zestaw naprawy koła

DOKUMENTACJA FOTOGRAFICZNA



Fot. 35.
Zdjęcie do protokołu



Fot. 36.
Zdjęcie do protokołu

DOKUMENTACJA FOTOGRAFICZNA



Fot. 37.
Zdjęcie do protokołu



Fot. 38.
Pokrywa komory silnika - Rysa/odprysk 1

DOKUMENTACJA FOTOGRAFICZNA



Fot. 39.
Zderzak - Rysa/odprysk 1



Fot. 40.
Felga aluminiowa przednia P - Rysa/odprysk 1

DOKUMENTACJA FOTOGRAFICZNA



Fot. 41.
Opona przednia P - Pęknięcie/rozerwanie 1



Fot. 42.
Drzwi przednie P - Rysa/odprysk 1

DOKUMENTACJA FOTOGRAFICZNA



Fot. 43.
Drzwi tylne P - Rysa/odprysk 1



Fot. 44.
Drzwi tylne P - Wgniecenie/odkształcenie 1

DOKUMENTACJA FOTOGRAFICZNA

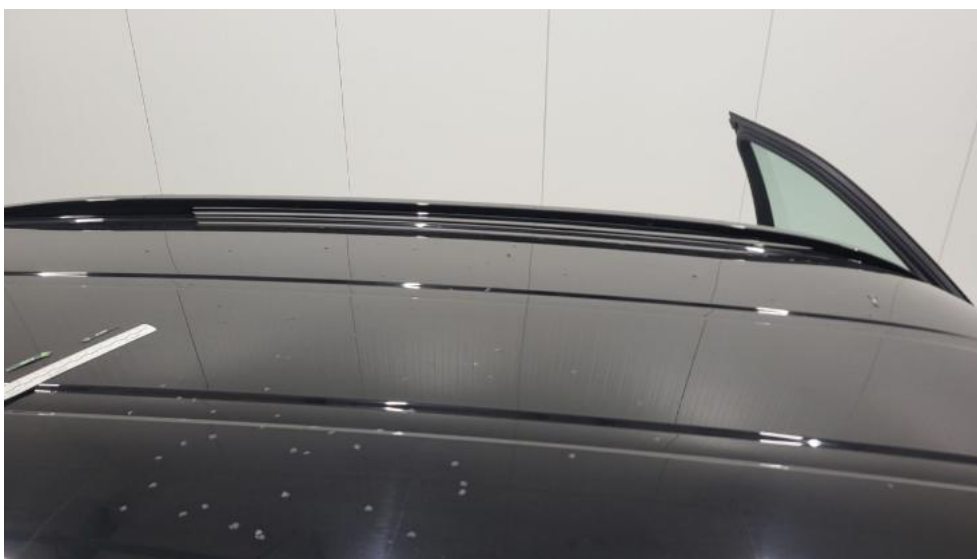


Fot. 45.
Pokrywy bagażnika - Rysa/odprysk 1

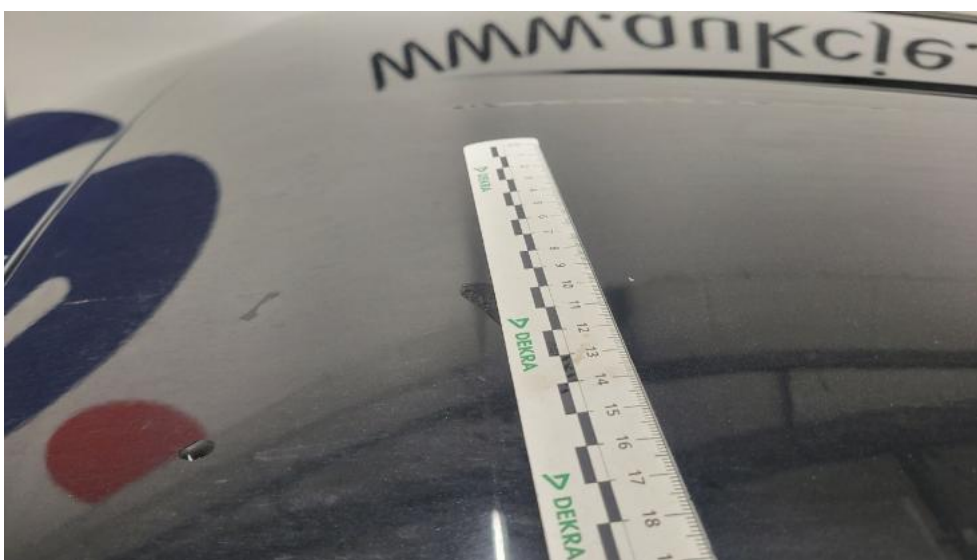


Fot. 46.
Zderzak tylny - Rysa/odprysk 1

DOKUMENTACJA FOTOGRAFICZNA



Fot. 47.
Dach - zdjęcie poglądowe 1



Fot. 48.
Dach - Rysa/odprysk 1

DOKUMENTACJA FOTOGRAFICZNA



Fot. 49.
Dach - Wgniecenie/odkształcenie 1

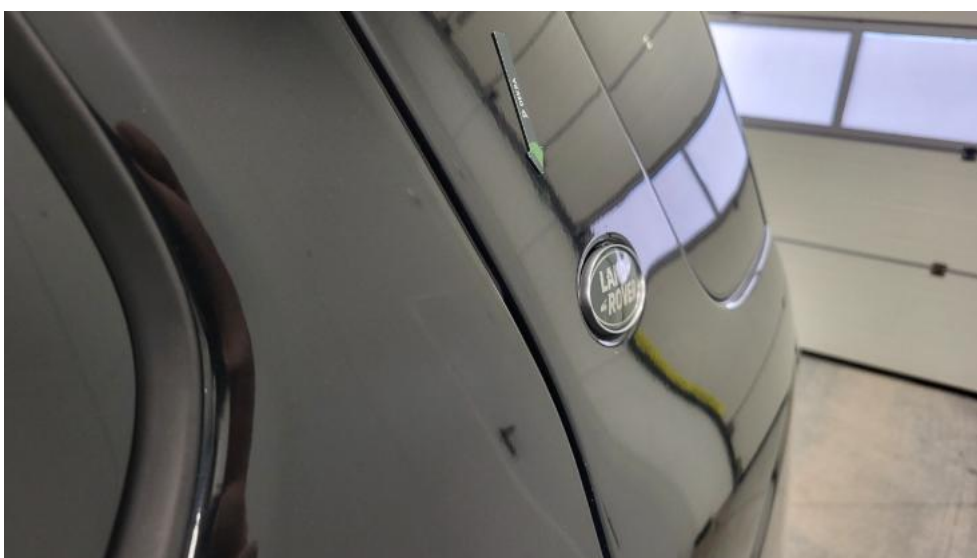


Fot. 50.
Dach - Inne 1

DOKUMENTACJA FOTOGRAFICZNA



Fot. 51.
Błotnik tylny L / Ściana boczna L - Rysa/odprysk 1



Fot. 52.
Błotnik tylny L / Ściana boczna L - Wgniecenie/odkształcenie 1

DOKUMENTACJA FOTOGRAFICZNA



Fot. 53.
Drzwi przed L - zdjęcie poglądowe 1



Fot. 54.
Drzwi przed L - Rysa/odprysk 1

DOKUMENTACJA FOTOGRAFICZNA



Fot. 55.

Drzwi przed L - Rysa/odprysk 2



Fot. 56.

Drzwi przed L - Wgniecenie/odkształcenie 1

DOKUMENTACJA FOTOGRAFICZNA



Fot. 57.
Drzwi tylne L - Rysa/odprysk 1



Fot. 58.
Słupek przedni L - Rysa/odprysk 1

DOKUMENTACJA FOTOGRAFICZNA



Fot. 59.
Słupek przedni L - Wgniecenie/odkształcenie 1



Fot. 60.
Błotnik przedni L - Rysa/odprysk 1

DOKUMENTACJA FOTOGRAFICZNA



Fot. 61.
Felga Aluminiowa przednia L - Rysa/odprysk 1



Fot. 62.
Listwa błotnika przedniego L - Rysa/odprysk 1

DOKUMENTACJA FOTOGRAFICZNA

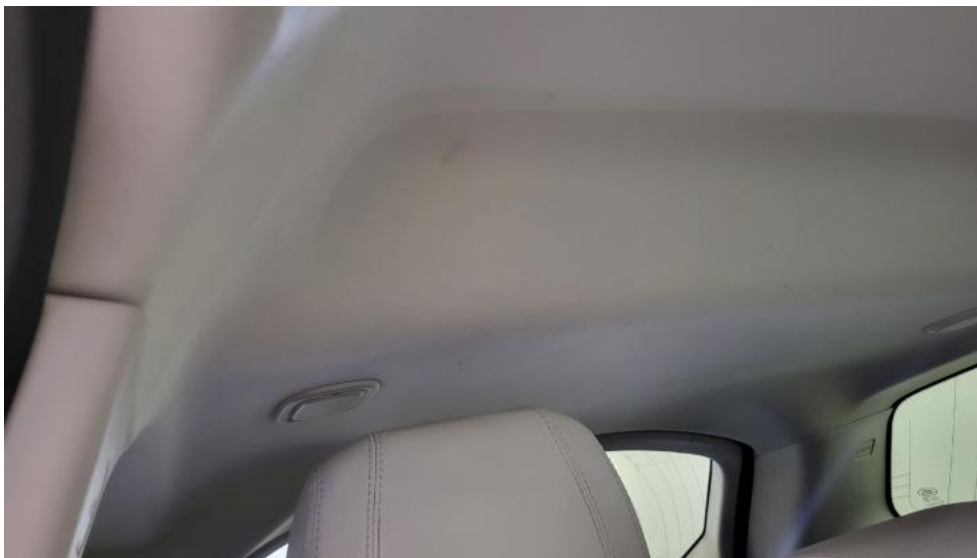


Fot. 63.
Tapicerka drzwi tylnych L - Inne 1



Fot. 64.
Osłona p/słoneczna prawa - Inne 1

DOKUMENTACJA FOTOGRAFICZNA



Fot. 65.
Podsufitka - Inne 1



Fot. 66.
Dywanik prze L - Pęknięcie/rozerwanie 1

DOKUMENTACJA FOTOGRAFICZNA



Fot. 67.
Półka/roleta tylna - Inne 1



Fot. 68.
Wykładzina pokrywy tylnej - Rysa/odprysk 1