

Nr zlecenia: 33/13/03/2026/PKO LEASING REMARKETING

z dnia: 2026/03/13

**Zleceniodawca:**

PKO Leasing  
 wi tokrzyska 36  
 00-116 Warszawa

**Rzeczoznawca:**

Albert Kalu ny/zatw. Pion Weryfikacyjny eRzeczoznawcy



## Wycena wartości

Zadanie: Ocena stanu technicznego i określenie wartości rynkowej pojazdu

DANE IDENTYFIKACYJNE POJAZDU		Dane: [C] III-2026
Rodzaj pojazdu:	Ci gnik samochodowy	VIN: Y S 2 R 4 X 2 0 0 0 5 6 3 6 6 7 8
Marka:	SCANIA	Nr rejestracyjny: WGM2298F
Model pojazdu:	R 450 MR`17 E6 20.1t	Nr Info-Ekspert: 209-02942
Wersja:	R450 LA 4x2 NA	Rok produkcji: 2021
Wskazanie drogomierza	404330 km	
Data pierwszej rejestracji	2021/10/01	
Rodzaj zabudowy	ci gnik siodłowy z kabiną długą (odchylaną) / CR19	
Rodzaj kabiny / Oznaczenie kabiny		
Dop. masa cała.	18000 kg*	
Liczba osi / Rodzaj napędu / Skrzynia biegów	2 / 4x2 / automatyczna	
Zawieszenie osi przedniej / tylnej / Rozstaw osi	resory / poduszki / 3700 mm	
Jednostka napędowa	z zapłonem samoczynnym	
Pojemność / Moc silnika	12740 ccm / 331kW (450KM)	
Doładowanie	Turbosp. z chłodn. powietrza	
Liczba cylindrów / Układ cylindrów	6 / rzędowy	
Norma spalin	E6	
Kolor powłoki lakierowej kabiny	Niebieski 2-warstwowy typu uni	

### WYPOSAŻENIE STANDARDOWE

**L.p. Nazwa elementu wyposażenia**

- 1 \* ABS - system zapobiegający blokowaniu kół
- 2 \* Autoalarm
- 3 \* Dach regulowany mechanicznie

**L.p. Nazwa elementu wyposażenia**

- 14 \* Ogrzewanie niezależne
- 15 \* Radioodtwarzacz
- 16 \* Spoiler dachowy

4 *Fotel kierowcy zawieszony pneumatycznie	17 *Spoilery boczne
5 *Hamulec silnikowy	18 *System elektronicznej kontroli toru jazdy ESP
6 *Immobilizer	19 *System p/po lizgowy przy przyspieszaniu ASR
7 *Instalacja do podł czenia przyczepy	20 *Szyby regulowane elektrycznie
8 *Kabina sypialna	21 *Tachograf
9 *Klimatyzacja automatyczna	22 *Tempomat
10 *Le anka	23 *Zamek centralny
11 *Lodówka	24 *Zawieszenie tylne pneumatyczne
12 *Lusterka zewn trzne podgrzewane elektrycznie	25 *Zwalniacz
13 *Lusterka zewn trzne regulowane elektrycznie	

### OPIS ZAMONTOWANEGO W POJE DZIE OGUMIENIA

Koło	Marka, typ	Bie nik [mm]
Przednie lewe:	*TRIANGLE 315/70 R22.5 TRS02	12,7
Przednie prawe:	*TRIANGLE 315/70 R22.5 TRS02	12,2
Tylne LZ:	MICHELIN 315/70 R22.5 154/150L X LINE ENERGY D TL	2,3
Tylne LW:	MICHELIN 315/70 R22.5 154/150L X LINE ENERGY D TL	2,9
Tylne PZ:	MICHELIN 315/70 R22.5 154/150L X LINE ENERGY D TL	2,3
Tylne PW:	MICHELIN 315/70 R22.5 154/150L X LINE ENERGY D TL	2,4

### KOREKTY WARTO CI POJAZDU

KOREKTA ZA PIERWSZ REJESTRACJ	( + )
KOREKTA ZA PRZEBIEG	( + )
KOREKTY RÓ NE:	
Wa no bada technicznych:22.10.2025	( - )
Weryfikacja serwisowa	( - )
Stan utrzymania i dbało o pojazd	( - )
KOREKTY RÓ NE RAZEM	( - )
KOREKTA ZA OGUMIENIE	( - )

### UWAGI RZECZOZNAWCY DOTYCZ CE WYCENY

Pojazd zweryfikowany w bazie danych [historiapojazdu.gov.pl](http://historiapojazdu.gov.pl)

Ogl dziny wykonał: Sebastian Konopik

Wycena wykonana: Albert Kalu ny

#### Uwaga:

**Rzeczoznawca dokonał ogl dzin pojazdu w warunkach parkingowych, co mogło ograniczy pełn ocen jego stanu technicznego. Dodatkowo, jazda próbna została przeprowadzona w warunkach parkingowych, z niewielka predkoscia, co może nie odzwierciedlac pełnych warunków eksploatacyjnych. Istnieje mozliwosc, ze w innych okolicznosciach ujawnia sie dodatkowe uszkodzenia lub usterki, których nie można było wykryc podczas obecnych ogl dzin.**

**Zalecamy zatem skorzystanie z mozliwosci ogl dzin pojazdu we własnym zakresie lub w Autoryzowanej Stacji Obsługi danej marki, co pozwoli na pełniejsza weryfikacje stanu technicznego pojazdu przed udziałem w aukcji.**

## OPIS STANU TECHNICZNEGO ZESPOŁÓW POJAZDU



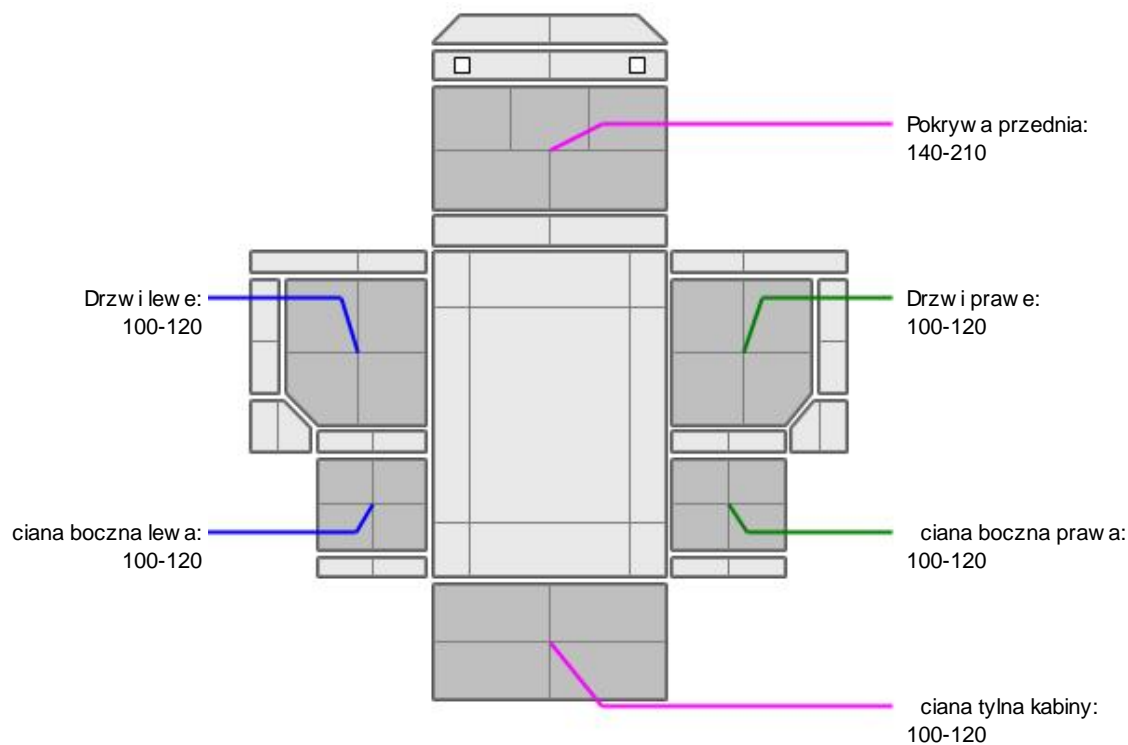
### KABINA KIEROWCY - Szkielet i poszycia zewn trzne

L.p.	Nazwa elementu	L / P	Rodzaj uszkodzenia	Opis	Fot. nr
1	Pokrywa przednia		Odpryski powłoki lakierowej		
2	Drzwi boczne	L	Odpryski powłoki lakierowej		
3	Drzwi boczne	P	Odpryski powłoki lakierowej		
4	Naro nik przedni kabiny	L	Odpryski powłoki lakierowej		
5	Naro nik przedni kabiny	P	Ogniska korozji ze sp cherzeniami powłoki lakierowej		

Na pozostałych elementach oblachowania bryły nadwozia stwierdzono również typowe dla jego okresu eksploatacji uszkodzenia powłoki lakierowej (zarysowania, odpryski, itp.)



### KABINA KIEROWCY – Opis powłoki lakierowej



L.p.	Nazwa elementu	L / P	Grubo powłoki [µm]	Opis
1	Pokrywa przednia		140-210	
2	Drzwi	L	100-120	
3	ciana boczna	L	100-120	
4	Drzwi	P	100-120	
5	ciana boczna	P	100-120	

6	ciana tylna kabiny		100-120	
---	--------------------	--	---------	--

Podane przedziały grubości powłoki lakierowej poszczególnych elementów dotyczą wyłącznie punktów pomiarowych, tj. trzech wybranych miejsc na danym elemencie nadwozia. Nie oznacza to, że w pozostałych obszarach danego elementu grubość powłoki jest jednakowa ani że nie może wykroczyć poza wskazane zakresy. Pomiary wykonano urządzeniem bezdotykowym w posiadaniu rzeczoznawcy. Pomiar wykonany innym przyrządem może się różnić.



### WYPOSAŻENIE ZEWNĘTRZNE

L.p.	Nazwa elementu	L / P	Rodzaj uszkodzenia	Opis	Fot. nr
1	Nadkole tylne L		Odkształcenia, zarysowania		
2	Nadkole przednie	P	Zarysowania		
3	Ośłona mi dzyosiowa	P	Odkształcona		
4	Zderzak przedni		Odkształcenia, zarysowania		
5	Reflektor	L	Zarysowania		
6	Szyba przednia		Odpryski warstwy zewnętrznej		



### KABINA KIEROWCY – Wyposażenie wewnętrzne

L.p.	Nazwa elementu	L / P	Rodzaj uszkodzenia	Opis	Fot. nr
1	Fotel przedni	L	Zabrudzony		
2	Leżanka		Poplamiona		

Wnętrze pojazdu nosi typowe dla jego okresu eksploatacji zabrudzenia oraz zużycie wszystkich elementów.

### JAZDA KONTROLNA

- |   |   |  |
|---|---|--|
| 1 | Głośność pracy silnika                  | Podczas oględzin wyczuwalny intensywny zapach spalin z układu wydechowego. Do weryfikacji w warunkach serwisowych. |
| 2 | Praca układu kierowniczego              | BEZ UWAG   |
| 3 | Skuteczność hamulca zasadniczego        | BEZ UWAG   |
| 4 | Działanie drogow. i szybkościomierza    | BEZ UWAG   |
| 5 | Wskaźnik temperatury silnika            | BEZ UWAG   |
| 6 | Skuteczność ogrzewania i przewietrzania | BEZ UWAG   |

Próba ruchowa przeprowadzona na zimnym silniku w warunkach parkingowych z prędkością do 15km/h.

Podczas oględzin stwierdzono nieszczelność układu pneumatycznego w okolicy poduszek amortyzujących kabin. Do weryfikacji w warunkach serwisowych.

Na tablicy rozdzielczej wyświetla się szereg komunikatów: Niski poziom płynu chłodniczego, ograniczone działanie zaawansowanego systemu hamulca awaryjnego, niski poziom oleju układu kierowniczego ze wspomaganiem, usterka przedniej kamery. Do weryfikacji w warunkach serwisowych.

### DOKUMENTY I KOMPLETACJA POJAZDU

- |   |                        |                                       |
|---|------------------------|---------------------------------------|
| 1 | Kluczyki (ilość sztuk) | 1szt okazano                          |
| 2 | Dowód rejestracyjny    | Okazano kopię pozwolenia tymczasowego |

### POZOSTAŁE INFORMACJE

- Pochodzenie pojazdu**  
Krajowy

## 2 Badanie poprawno ci numerów identyfikacyjnych

Numer VIN wybity na ramie oraz numer VIN tabliczki znamionowej zgodny z DR.

## 3 Weryfikacja odczytanego stanu drogomierza

Odczytany z drogomierza

### Zastrzeżenia ograniczające opinię

ü Zawarte w niniejszej Wycenie/Raporcie informacje (w tym dotyczące wyposażenia) służy jedynie ogólnym celom informacyjnym. Wycena/Raport nie może być zatem traktowana jako oferta w rozumieniu przepisów Kodeksu Cywilnego oraz opisu towaru ani zapewnienia w rozumieniu art. 4 Ustawy z dnia 27 lipca 2002 roku o szczególnych warunkach sprzedaży konsumenckiej.

ü Wycena/Raport została sporządzona w celu ustalenia istnienia albo nieistnienia uszkodzeń nieakceptowalnych po zawarciu umowy korzystania z samochodu lub innych okoliczności uzgodnionych w zleceniu. Wycena/Raport nie obejmuje typowych uszkodzeń wynikających z eksploatacji samochodu oraz jego standardowego zużycia.

ü Jeżeli chcesz traktować ten dokument jako źródło wiedzy o samochodzie przy jego zakupie, czynisz to na własną odpowiedzialność. Rzeczoznawcy sp.j. nie ponosi odpowiedzialności za takie użycie tej Wyceny/Raporu.

ü Niniejsza wycena służy wyłącznie do oszacowania wartości rynkowej przedmiotu wyceny i nie może być wykorzystywana do żadnego innego celu, ni wymienionego powyżej. W szczególności wycena nie może stanowić podstawy do oceny cech i stanu wycenianego obiektu przy jego zakupie.

ü Rzeczoznawca nie bierze na siebie odpowiedzialności za wady ukryte (prawne i fizyczne) oraz ewentualne skutki wynikające z dalszego użytkowania przedmiotu wyceny, a także za skutki wykorzystania samej wyceny.

ü Powyższa wycena nie jest ekspertyzą stanu technicznego przedmiotu wyceny i za taką nie może być uznawana, w szczególności nie może być traktowana jako gwarancja sprzedaży przedmiotu wyceny za oszacowaną wartość.

ü Wycenę przeprowadzono w oparciu o dostarczoną dokumentację oraz badanie organoleptyczne wycenianego obiektu. Nie prowadzono badań diagnostycznych oraz weryfikacji warsztatowej przedmiotu wyceny.

ü Nie stwierdzono dodatkowych niesprawności i/lub uszkodzeń i/lub braków w zakresie możliwym do ustalenia w warunkach oględzin tj. bez dostępu do spodu pojazdu, specjalistycznego sprzętu diagnostycznego, jazdy próbnej wykonanej w warunkach drogowych z obciążeniem.

ü Rzeczoznawca podczas oględzin poza warszatem nie jest w stanie stwierdzić wypadkowej przeszłości pojazdu. W przypadku podwyższonych wartości pomiarów powłoki lakierowej, konieczna jest ekspertyza w warunkach warsztatowych.

ü Rok produkcji pojazdu - nie weryfikowano. Przyjeto w oparciu o dane przekazane przez Zleceniodawcę.

ü Niniejsza wycena nie może być publikowana w całości w jakimkolwiek dokumencie bez zgody wykonawców i bez uzgodnienia z nimi formy i treści takiej publikacji. Zakaz publikacji nie dotyczy posługiwania się wyceną w umowach cywilno-prawnych zawieranych przez zleceniodawcę i dotyczących przedmiotu.

ü Przed odbiorem pojazdu, kupujący zobowiązany jest do konfrontacji rzeczywistego stanu z informacjami zawartymi w wycenie. Odbiór przedmiotu jest równoznaczny ze zrzeczeniem się wszelkich roszczeń, co do stanu technicznego.

ü Nie badano poprawności i/lub budowy numerów identyfikacyjnych/seryjnych obiektu oraz nie weryfikowano prawdziwości danych obiektu.

ü Niniejsza wycena nie może być traktowana jako gwarancja sprzedaży przedmiotu wyceny za oszacowaną wartość.

ü W przypadku ujawnienia dodatkowych informacji dotyczących przedmiotowego pojazdu, niedostępnych w czasie wykonywania niniejszej opinii, zaprezentowane stanowisko może ulec zmianie.

ü W opinii założono, że nie wykryto żadnych faktów, które mogłyby istotnie wpływać na wartość wycenionego pojazdu, jeżeli w opisie pojazdu nie widnieje inaczej.

ü Rzeczoznawca nie ponosi odpowiedzialności za ewentualne błędy wynikające z przedstawionych informacji otrzymanych od użytkownika/sprzedawcy/zamawiającego wycenę, jeżeli brak podstaw do kwestionowania ich zgodnie z

stanem rzeczywistym lub te ustalenie stanu rzeczywistego przez rzeczoznawc było niemo liwe lub znacznie utrudnione.

ü Wyposa enie standardowe wg. Info - Ekspert. Rzeczoznawca nie ponosi odpowiedzialno ci za ewentualne bł dy programu. Lista wyposa enia w wycenie ma charakter pogl dowy i nie potwierdza kompletno ci. Aby ustali specyfikacje fabryczn wyposa enia nale y zwróci si do dealera.

ü W warunkach, w jakich przeprowadzono ogl dziny rzeczoznawca nie miał mo liwo ci zweryfikowania poprawno ci działania całego wyposa enia.

ü Opis stanu technicznego pojazdu jest wa ny na dzie ogl dzin. Rzeczoznawca nie bierze odpowiedzialno ci za zmiany stanu pojazdu wynikaj ce z dalszej eksploatacji lub postoju (np. uszkodzenie akumulatora, powi kszenie lub powstanie ognisk korozji, uszkodzenie układu hamulcowego, itp.) – zaleca si sprawdzenie daty wyceny

ü Je eli elementy jednostki nap dowej, układu przeniesienia nap du itp., s rozmontowane, rzeczoznawca nie weryfikuje kompletno ci poszczególnych układów. Mo liwo wyst pienia braków w kompletacji (np. ze wzgl du na wykorzystanie unieruchomionego pojazdu jako „dawcy cz ci”).

ü Nie weryfikowano odczytanego stanu drogomierza z zapisami w urz dzeniach elektronicznych pojazdu. Rzeczoznawca nie dokonuje oceny autentyczno ci przebiegu.

ü W przypadku pojazdów z niesprawnym akumulatorem lub bez niego - podł czenie sprawnego akumulatora nie gwarantuje sprawno ci technicznej pojazdu. W zwi zku z tym przyjmuje si i stan techniczny pojazdu jest nieznan, istnieje ryzyko ujawnienia wad ukrytych i dodatkowych uszkodze .

ü Nie weryfikowano gwarancji, statusu pakietów serwisowych i kompletno ci w zakresie osprz tu dodatkowego, z którym przedmiot był zamówiony.

*Dokument wystawiony elektronicznie, wa ny bez podpisu*

**DOKUMENTACJA FOTOGRAFICZNA**



Fot. nr 1



Fot. nr 2



Fot. nr 3



Fot. nr 4



Fot. nr 5



Fot. nr 6



Fot. nr 7



Fot. nr 8



Fot. nr 9



Fot. nr 10



Fot. nr 11



Fot. nr 12



Fot. nr 13



Fot. nr 14



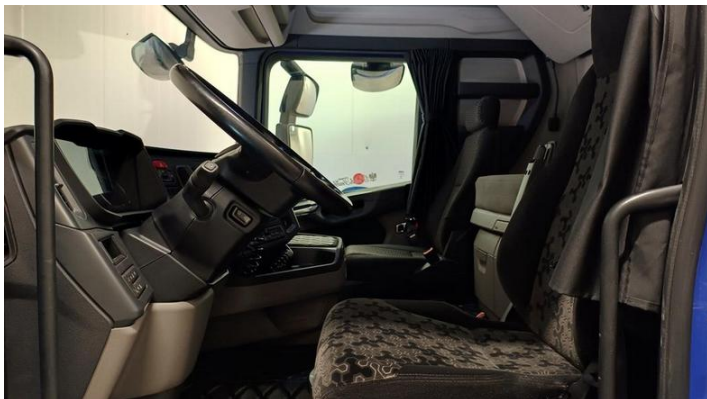
Fot. nr 15



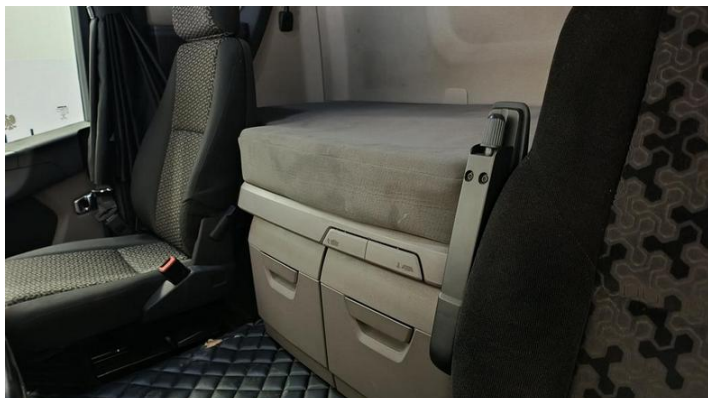
Fot. nr 16



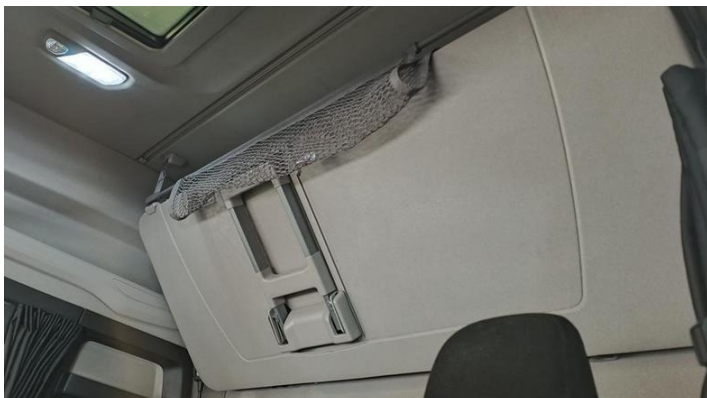
Fot. nr 17



Fot. nr 18



Fot. nr 19



Fot. nr 20



Fot. nr 21



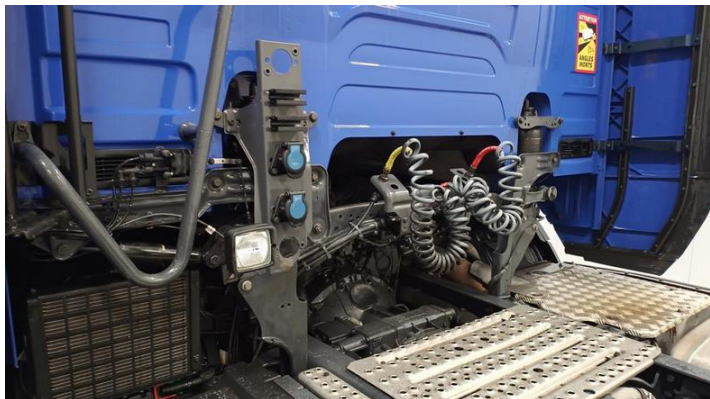
Fot. nr 22



Fot. nr 23



Fot. nr 24



Fot. nr 25



Fot. nr 26



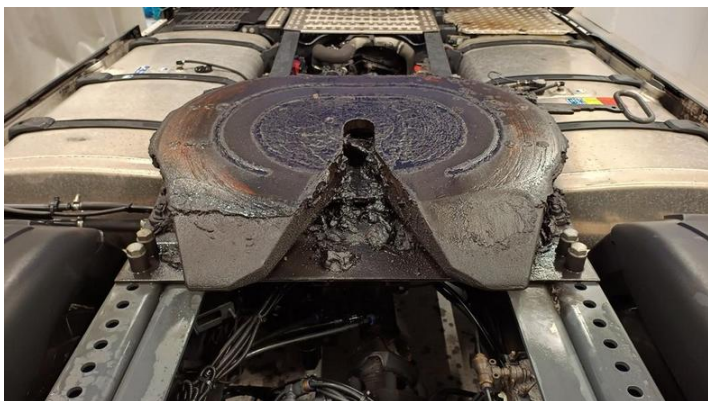
Fot. nr 27



Fot. nr 28



Fot. nr 29



Fot. nr 30



Fot. nr 31



Fot. nr 32



Fot. nr 33



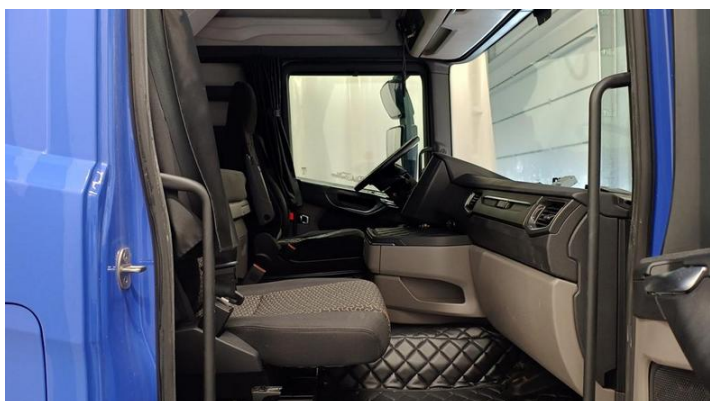
Fot. nr 34



Fot. nr 35



Fot. nr 36



Fot. nr 37



Fot. nr 38



Fot. nr 39



Fot. nr 40



Fot. nr 41



Fot. nr 42



Fot. nr 43



Fot. nr 44



Fot. nr 45



Fot. nr 46



Fot. nr 47



Fot. nr 48



Fot. nr 49



Fot. nr 50



Fot. nr 51



Fot. nr 52



Fot. nr 53



Fot. nr 54



Fot. nr 55



Fot. nr 56



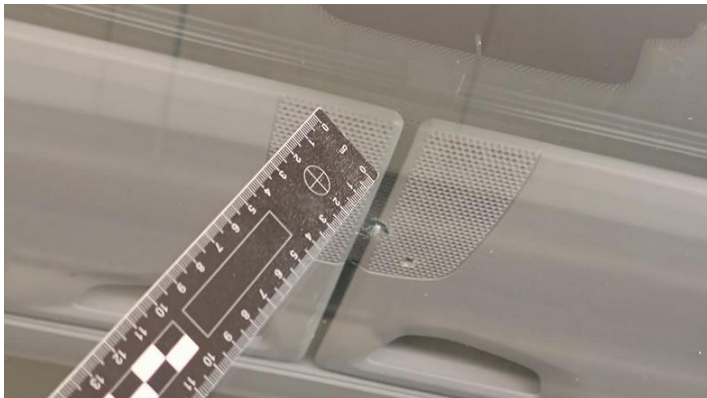
Fot. nr 57



Fot. nr 58



Fot. nr 59



Fot. nr 60



Fot. nr 61



Fot. nr 62



Fot. nr 63



Fot. nr 64



Fot. nr 65



Fot. nr 66



Fot. nr 67



Fot. nr 68



Fot. nr 69



Fot. nr 70



Fot. nr 71



Fot. nr 72



Fot. nr 73



Fot. nr 74

**PL RZECZPOSPOLITA POLSKA POZWOLENIE CZASOWE**

FORMA DE CIRCULACION TEMPORAL / PERMISO DE CIRCULACION TEMPORAL / TEMPORÄRIG FÖRLOPPSBEHÖRIGHET / TEMPORÄRIG FÖRLOPPSBEHÖRIGHET / TEMPORÄRIG FÖRLOPPSBEHÖRIGHET / TEMPORÄRIG FÖRLOPPSBEHÖRIGHET / TEMPORÄRIG FÖRLOPPSBEHÖRIGHET / TEMPORÄRIG FÖRLOPPSBEHÖRIGHET / TEMPORÄRIG FÖRLOPPSBEHÖRIGHET / TEMPORÄRIG FÖRLOPPSBEHÖRIGHET / TEMPORÄRIG FÖRLOPPSBEHÖRIGHET

**STAROSTA GRODZISKI**  
**05-825 GRODZISK MAZOWIECKI**  
**DALEKA 11A**  
 ORGAN WYDAJĄCY

CEL WYDANIA POZWOLENIA CZASOWEGO Art. 74 ust. 2 pkt 1

**A WGM 2298F**

D.1 SCANIA  
 D.2 N323  
**D R5W1751152AB3AX H4510A211B1001D**  
 D.3 R450

RODZAJ POJAZDU / PRZEZNACZENIE  
**CIĄGNIK SAMOCHODOWY**

DOPUSZCZALNA ŁADOWNOŚĆ --- NAJWIEKSZY DOP. NACISK OSI **112,70**

**E YS2R4X20005636678**

**B 2021-10-01** **H 2021-10-01** **H 2021-10-31**

SERIA PC/AAI **9450951**

Fot. nr 75

C.1.1. PKO LEASING S.A. O/W GRODZISKU MAZOWIECKIM  
 C.1.2. 47219176700278  
 C.1.3. 05-825 GRODZISK MAZOWIECKI  
 H. SIENKIEWICZA 45

C.2.1. PKO LEASING S.A. O/W GRODZISKU MAZOWIECKIM  
 C.2.2. 47219176700278  
 C.2.3. 05-825 GRODZISK MAZOWIECKI  
 H. SIENKIEWICZA 45

**C**

F.1 19000	F.2 18000	F.3 42000
G 8090	O.1 ---	O.2 ---
P.1 12742,00	P.2 331,00	P.3 D/---/---
S.1 2	S.2 ---	L 2

POZWOLENIE CZASOWE PRZEDŁUŻONO DO:

m. p.  
  
 (PODPIS)

ADNOTACJE  
 ---ZAWIESZENIE PNEUMATYCZNE---

Fot. nr 76

Dokument wystawiony elektronicznie, wa ny bez podpisu