

Nr zlecenia DEKRA: PKOL(W)/LODZ/27279/26/03/26
Nr zlecenia/szkody: 21/020852
Data zlecenia: 26-03-2026

DEKRA Polska - Centrala
02-673 Warszawa, ul. Konstruktorska 12A

Zleceniodawca:

PKO Leasing SA
Świętokrzyska 36
00-116 Warszawa

Rzeczoznawcy:

Kacper Sosnowski (WSP)
DEKRA Polska - współpraca O/Warszawa
Andrzej Sosnowski
DEKRA Polska - Centrala

UWAGA:

Ze względu na przeznaczenie dokumentu usunięto w nim wszelkie informacje dotyczące wartości pojazdu, cen wyposażenia, korekt, etc.

Dane pojazdu

Grupa obiektów (Eurotax)	samochody osobowe
Kod EC (Eurotax)	0135361
Producent	BMW
Model	Seria 4 Gran Coupe [F36] 17-21
Typ/wersja	440i GPF xDrive M Sport sport-aut
Rodzaj nadwozia	hatchback
Liczba drzwi/liczba miejsc	5/5
Masa własna [kg]	1695
Dopuszczalna masa całkowita [kg]	2245
Rozstaw osi 1/2	2810
Rodzaj silnika	z zapłonem iskrowym
Układ oczyszczana spalin	GPF
Pojemność silnika [ccm]	2998
Moc silnika [KM/kW]	326/240
Skrzynia biegów	automatyczna
Nr rejestracyjny	WU2758M
VIN	WBA4J71080CH27438
Data 1. rejestracji	12-05-2021
Data nast. bad. techn.	12-05-2026
Rok produkcji	2021
Stan licznika [km]	100 111 (odczytany)
Kolor nadwozia/rodzaj powłoki	niebieski/2-warstwowy metalizowany

Ogumienie

Oś	Koło	Producent, typ	Rozmiar	Profil zmierzony
przednia	prawe	BRIDGESTONE, TURANZA T005	225/45 18 95Y	4,0 mm
	lewe	BRIDGESTONE, TURANZA T005	225/45 18 95Y	4,5 mm
tylna	prawe	BRIDGESTONE, TURANZA T005	255/40 18 99Y	3,5 mm
	lewe	BRIDGESTONE, TURANZA T005	255/40 18 99Y	3,5 mm

Wyposażenie standardowe wg Eurotax

1. ABS
2. Adaptacyjny sportowy układ kierowniczy
3. Bagażnik automatycznie otwierany-zamykany
4. Czujnik deszczu
5. Czujniki odległości przy parkowaniu (PDC) - tył
6. Dynamiczne światła stop
7. Dywaniki welurowe
8. Elektroniczna blokada dyferencjału
9. Felgi aluminiowe 18", Star-Spoke 400 M, z ogumieniem
10. Fotele przednie regulowane elektrycznie z pamięcią fotela kierowcy
11. Fotele przednie sportowe
12. Funkcja Auto Start Stop
13. Funkcja Follow-Me-Home
14. Gniazdo 12V
15. Grill atrapy chłodnicy chromowany z listwami w błyszczącym kolorze czarnym
16. Immobilizer
17. Intelligent Emergency Call (Inteligentne Połączenie Alarmowe)
18. Kanapa tylna składana w proporcji 40:20:40
19. Kierownica sportowa typu M
20. Kierownica wielofunkcyjna
21. Klimatyzacja automatyczna z regulacją 2-strefową
22. Kluczyk samochodowy z dodatkowym niebieskim akcentem
23. Kolumna kierownicy regulowana elektrycznie w pionie i poziomie
24. Końcówki rury wydechowej chromowane
25. Końcówki układu wydechowego po lewej i po prawej stronie, pojedyncze, okrągłe
26. Lakier uni
27. Lampy tylne w technologii diodowej LED
28. Listwy ozdobne aluminium Hexagon z listwą akcentową w kolorze niebieskim, matowym
29. Listwy progowe aluminiowe z przodu z napisem M
30. Lusterko wsteczne przyciemniane automatycznie
31. Mocowanie fotelika dziecięcego ISOFIX
32. Obramowania M Shadow Line, czarne na wysoki połysk
33. Oświetlenie ambientowe wnętrza z przodu i z tyłu, bocznych drzwi oraz przestrzeni na nogi
34. Oświetlenie bagażnika
35. Oświetlenie do czytania z przodu
36. Pakiet aerodynamiczny M
37. Pas przedni i tylny w stylistyce M
38. Pasek przeciwsłoneczny na przedniej szybie
39. Podsufitka M Antracite
40. Poduszki powietrzne przednie, boczne oraz kurtyny powietrzne
41. Podłokietnik przedni
42. Podłokietnik tylny
43. Podświetlane klamki zewnętrzne drzwi
44. Podświetlenie lusterek w osłonach przeciwsłonecznych kierowcy i pasażera
45. Polska instrukcja obsługi i książka serwisowa
46. Polska wersja językowa
47. Przełącznik właściwości jezdnych z trybem ECO PRO
48. Radio BMW Professional z 6,5 calowym wyświetlaczem, 6 głośników, kontroler iDrive
49. Reflektory przednie diodowe
50. Schowki dodatkowe (pakiet dodatkowych schowków)
51. Servotronic
52. System alarmowy sterowany pilotem
53. Szyby atermiczne
54. Tapicerka materiałowa, Alcantara-Hexagon
55. TeleServices
56. Tempomat z funkcją hamowania
57. Tuner DAB do odbioru cyfrowych stacji radiowych
58. Układ dynamicznej kontroli stabilności DSC z trybem kontroli trakcji DTC
59. Uruchamianie silnika bez użycia kluczyka (przycisk Start-Stop)
60. Usługi ConnectedDrive
61. Usługi zdalne (Remote Services)
62. Wyłącznik poduszki powietrznej pasażera
63. Zestaw Bluetooth z interfejsem USB
64. Zestaw naprawczy do opon
65. Światła przeciwmgielne w technologii LED

Wyposażenie dealerskie (wybrane elementy)

1. Asystent świateł drogowych -
2. Czujniki odległości przy parkowaniu (PDC) - przód i tył -
3. Fotele przednie ogrzewane -
4. Kamera cofania -

5. Koło kierownicy ogrzewane	-
6. Lakier metalik	-
7. Reflektory adaptacyjne LED	-
8. System Harman Kardon Surround Sound z 16 głośnikami i 9-kanalowym wzmacniaczem o mocy 600W	-
9. System nawigacji satelitarnej Professional, ekran 8,8 cala, dysk 20GB	-
10. System ostrzegający przy zmianie pasa ruchu (monitorowanie martwego pola lusterek zewn.)	-
11. Szyby tylne przyciemniane	-
12. Tempomat aktywny z funkcją Stop&Go	-
13. Wyświetlacz Head-Up	-

Wartość bazowa pojazdu

Wartość bazowa pojazdu wg Eurotax (netto) -

Korekty

Przebieg

Wyposażenie

Ogumienie

Inne

Uszkodzenia, stan, weryfikacja serwisowa -

Powyższą wartość określono w oparciu o notowania cen samochodów używanych na rynku polskim Eurotax (baza danych nr 04-2026 POL) z uwzględnieniem parametrów technicznych i rynkowych mających wpływ na wartość pojazdu.

Dla pojazdów zarejestrowanych w Polsce powyższa wartość została określona na dzień sporządzenia wyceny.

Jeżeli pojazd nie jest zarejestrowany w kraju - podana wartość jest wartością hipotetyczną przy założeniu uiszczenia wszelkich opłat i podatków należnych przy wprowadzeniu pojazdu na polski obszar celny.

Wydruk podstawowy bez informacji o wartości pojazdu - ze względu na przeznaczenie dokumentu usunięto w nim wszelkie informacje dotyczące wartości pojazdu, cen wyposażenia, korekt, etc.

Data: 01-04-2026

Rzecznik DEKRA:
Kacper Sosnowski (WSP)
Andrzej Sosnowski

Dokument wystawiony elektronicznie ważny bez podpisu.

Pomiar grubości powłoki lakierowej poj.



Nr punktu kontroli	Kontrolowany element	Zmierzony przedział grubości powłoki lakierowej [µm]
1	Pokrywa przednia	150 - 300
2	Błotnik przedni lewy	150 - 300
3	Słupek przedni lewy	150 - 300
4	Drzwi przednie lewe	150 - 300
5	Dach	150 - 300
6	Słupek środkowy lewy	do 150
7	Próg lewy	do 150
8	Drzwi tylne lewe	do 150
9	Błotnik tylny lewy	150 - 300
10	Pokrywa/klapa	150 - 300
11	Błotnik tylny prawy	150 - 300
12	Drzwi tylne prawe	150 - 300
13	Słupek środkowy prawy	do 150
14	Próg prawy	do 150
15	Drzwi przednie prawe	150 - 300
16	Słupek przedni prawy	150 - 300
17	Błotnik przedni prawy	150 - 300

Opis stanu technicznego

Szczegółowy opis stanu technicznego zawarto w Opisie stanu technicznego załączonym do niniejszej ekspertyzy.

Uwagi ogólne - dot. wyceny

Dokumenty pojazdu

Podczas oględzin przedstawiono dowód rej. poj. oraz wykonano jego fot. cyfrowe, które załączono do ekspertyzy.

Podczas oględzin przedstawiono do wglądu książkę serwisową, a jej nr podano poniżej:
elektroniczna

Informacja dotycząca pochodzenia pojazdu

Brak wiarygodnych danych.

Zabezpieczenia przeciwkradzieżowe - immobiliser:

- w wyniku przeprowadzonych oględzin pojazdu nie stwierdzono niesprawności immobilisera w zakresie możliwym do ustalenia podczas oględzin pojazdu w warunkach pozawarsztatowych.

Zabezpieczenia przeciwkradzieżowe - inne:

- nie stwierdzono.

Dodatkowe uwagi dotyczące sam. osobowego:

Nie dotyczy.

Jazda próbna

Przeprowadzono próbę ruchową pojazdu.

Jazda próbna w pełnym zakresie niemożliwa. Poniżej podano komentarz:
ograniczenia placowe

Badanie poprawności i/lub budowy numerów identyfikacyjnych/seryjnych obiektu:

Nie badano.

Weryfikacja prawdziwości danych obiektu, w tym roku produkcji i innych.

Nie przeprowadzono - przyjęto wg okazanych dokumentów i wskazanych źródeł.

- Nie weryfikowano odczytanego stanu drogomierza z zapisami w urządzeniach elektronicznych pojazdu.

- Niniejsza ekspertyza służy wyłącznie do oszacowania wartości rynkowej przedmiotu wyceny i nie może być wykorzystywana do żadnego innego celu, niż wymieniony powyżej. Wycena nie może stanowić podstawy do oceny cech i stanu wycenianego obiektu przy jego zakupie.

- Rzeczoznawca nie bierze na siebie odpowiedzialności za wady ukryte (prawne i fizyczne) oraz ewentualne skutki wynikające z dalszego użytkowania przedmiotu wyceny, a także za skutki wykorzystania samej wyceny.

- Powyższa wycena nie jest szczegółową ekspertyzą stanu technicznego przedmiotu wyceny i za taką nie może być uznawana, w szczególności nie może być traktowana jako gwarancja sprzedaży przedmiotu wyceny za oszacowaną wartość.

- Niniejsza wycena nie może być publikowana w całości w jakimkolwiek dokumencie bez zgody wykonawców i bez uzgodnienia z nimi formy i treści takiej publikacji.

- Wycenę przeprowadzono w oparciu o dostarczoną dokumentację oraz badanie organoleptyczne wycenianego obiektu. Nie prowadzono badań diagnostycznych oraz weryfikacji warsztatowej przedmiotu wyceny.

- Niniejsza wycena została sporządzona na podstawie oględzin wycenianego przedmiotu w warunkach występujących w miejscu jego udostępnienia.

Uwagi do zlecenia - dot. wyceny

Kluczyki

TAK

2

Uwagi Rzecznawcy - dot. wyceny

Informacja okładziny hamulcowe wymagają wymiany od 11000km. Informacja brak wspomaganie parkowania. Awaria auto PDC. Wymagana wymiana oleju silnikowego od 3600km. Rysy na samochodzie. Odpryski na szybie czołowej. Widoczne wady lakiernicze. Zalecana weryfikacja zakresu uszkodzeń przód.

Rzecznawca dokonał oględzin pojazdu w warunkach parkingowych, co mogło ograniczyć pełną ocenę jego stanu technicznego. Dodatkowo, jeżeli jazda próbna została przeprowadzona (informacje w treści raportu), to wykonano ją w warunkach parkingowych, z niewielką prędkością, co może nie odzwierciedlać pełnych warunków eksploatacyjnych. Istnieje możliwość, że w innych okolicznościach ujawnią się dodatkowe uszkodzenia lub usterki, których nie można było wykryć podczas obecnych oględzin. Zalecamy zatem skorzystanie z możliwości oględzin pojazdu we własnym zakresie lub w Autoryzowanej Stacji Obsługi danej marki, co pozwoli na pełniejszą weryfikację stanu technicznego pojazdu przed udziałem w aukcji."

Zastrzeżenia ograniczające - dot. wyceny

Nie weryfikowano szczegółowo stanu układu napędowego, zawieszenia, kierowniczego, hamulcowego oraz wydechowego. Ocena została wykonana bez użycia podnośnika i specjalistycznego sprzętu diagnostycznego, nie dokonywano demontażu osłon i innych elementów. Ocena określa ogólny stan pojazdu na dzień oględzin w miejscu jego udostępnienia, nie może być zatem traktowana jako kompleksowa ocena stanu technicznego. Specyfikacja wg. programu operacyjnego w zakresie wyposażenia standardowego i dodatkowego nie gwarantuje zgodności ze stanem faktycznym w zakresie możliwym do ustalenia przez rzeczoznawcę podczas oględzin pojazdu.

Pomiar grubości powłoki lakierowej wykonano w miejscach możliwych do ich wykonania pomiary nie gwarantują oryginalności poszczególnych elementów poddanych ocenie.

- W Ocenie/Raporcie uwzględniono niesprawności, uszkodzenia, braki itp., które były możliwe do stwierdzenia organoleptycznego, w warunkach oględzin (z uwzględnieniem: stanu czystości pojazdu, warunków atmosferycznych, oświetlenia itd.) oraz bez weryfikacji serwisowej, bez dostępu do spodu pojazdu, bez specjalistycznego sprzętu diagnostycznego (w tym bez diagnostyki komputerowej), bez jazdy próbnej wykonanej w warunkach drogowych z obciążeniem.
- W ramach Oceny/Raportu nie weryfikowano odczytanego stanu drogomierza z zapisami w urządzeniach elektronicznych pojazdu.
- Rzecznawca nie bierze na siebie odpowiedzialności za wady ukryte (prawne i fizyczne) oraz ewentualne skutki wynikające z dalszego użytkowania przedmiotu oceny, a także za skutki wykorzystania samej oceny.

- Podane przedziały grubości powłoki lakierowej, dotyczą punktów pomiarowych. Nie mogą być traktowane jako gwarancja, że grubość powłoki lakierowej w innych punktach nie wykracza poza te przedziały.
- Zawarte w niniejszej Ocenie/Raporcie informacje (w tym dotyczące wyposażenia) służą jedynie ogólnym celom informacyjnym. Ocena/Raport nie może być zatem traktowana jako oferta w rozumieniu przepisów Kodeksu Cywilnego oraz opisu towaru ani zapewnienia w rozumieniu art. 4 Ustawy z dnia 27 lipca 2002 roku o szczególnych warunkach sprzedaży konsumenckiej.
- Niniejsza Ocena/Raport nie jest szczegółową oceną stanu technicznego.

Ocenę/Raport wykonano w kierunku ujawnienia uszkodzeń nieakceptowanych z punktu widzenia właściwego przewodnika zwrotu pojazdu lub innych ustaleń ze Zleceniodawcą. Tym samym Ocena/Raport może nie ujmować typowych zużyć i uszkodzeń eksploatacyjnych.

DOKUMENTACJA FOTOGRAFICZNA



Fot. 1.
Przekątna przednia lewa



Fot. 2.
Przód

DOKUMENTACJA FOTOGRAFICZNA



Fot. 3.
Przekątna przednia prawa



Fot. 4.
Bok prawy z przodu

DOKUMENTACJA FOTOGRAFICZNA



Fot. 5.
Bok prawy z tyłu



Fot. 6.
Przekątna tylna prawa

DOKUMENTACJA FOTOGRAFICZNA



Fot. 7.
Tyl



Fot. 8.
Przekątna tylna lewa

DOKUMENTACJA FOTOGRAFICZNA



Fot. 9.
Bok lewy z tyłu



Fot. 10.
Bok lewy z przodu

DOKUMENTACJA FOTOGRAFICZNA



Fot. 11.
Próg lewy (widok od przodu)



Fot. 12.
Próg prawy (widok od przodu)

DOKUMENTACJA FOTOGRAFICZNA



Fot. 13.
Spód pojazdu przód



Fot. 14.
Spód pojazdu tył

DOKUMENTACJA FOTOGRAFICZNA



Fot. 15.
Tarcza hamulcowa przednia prawa



Fot. 16.
Tarcza hamulcowa tylna prawa

DOKUMENTACJA FOTOGRAFICZNA



Fot. 17.
Tarcza hamulcowa tylna lewa



Fot. 18.
Tarcza hamulcowa przednia lewa

DOKUMENTACJA FOTOGRAFICZNA



Fot. 19.
Bagażnik



Fot. 20.
Koło zapasowe

DOKUMENTACJA FOTOGRAFICZNA



Fot. 21.
Komora silnika



Fot. 22.
Numer identyfikacyjny

DOKUMENTACJA FOTOGRAFICZNA



Fot. 23.
Tabliczka znamionowa



Fot. 24.
Zestaw wskaźników - przebieg

DOKUMENTACJA FOTOGRAFICZNA



Fot. 25.
Widok przez otwarte drzwi przednie lewe



Fot. 26.
Kierownica z lewej strony

DOKUMENTACJA FOTOGRAFICZNA



Fot. 27.
Widok przez otwarte drzwi tylne lewe

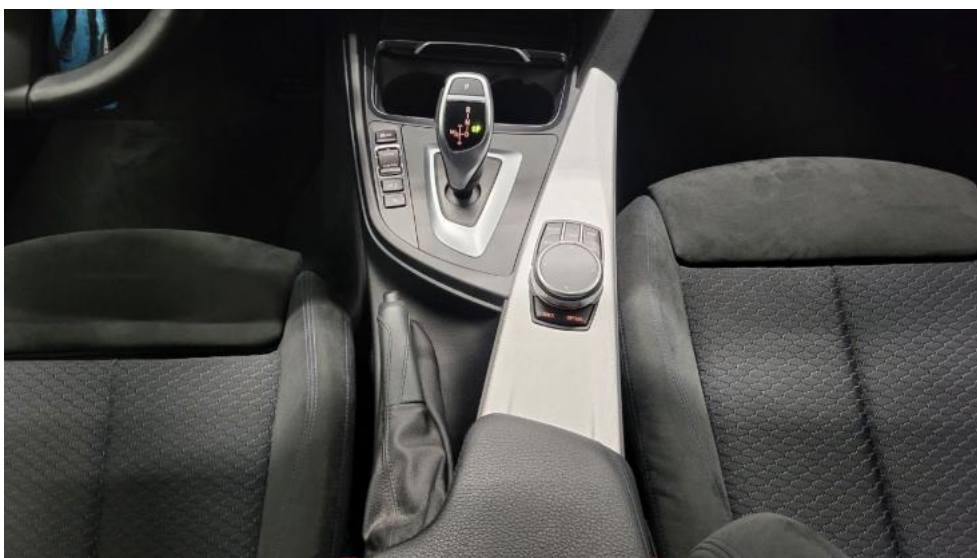


Fot. 28.
Widok z tylnej kanapy na deskę rozdz.

DOKUMENTACJA FOTOGRAFICZNA



Fot. 29.
Konsola środkowa



Fot. 30.
Tunel środkowy

DOKUMENTACJA FOTOGRAFICZNA



Fot. 31.
Kierownica (na wprost)



Fot. 32.
Dowód rej. Str. 1

DOKUMENTACJA FOTOGRAFICZNA



Fot. 33.
Dow. Rej. Str.2 i klucze



Fot. 34.
Książka serwisowa – dane

DOKUMENTACJA FOTOGRAFICZNA



Fot. 35.
Książka serwisowa – ostatni przegląd

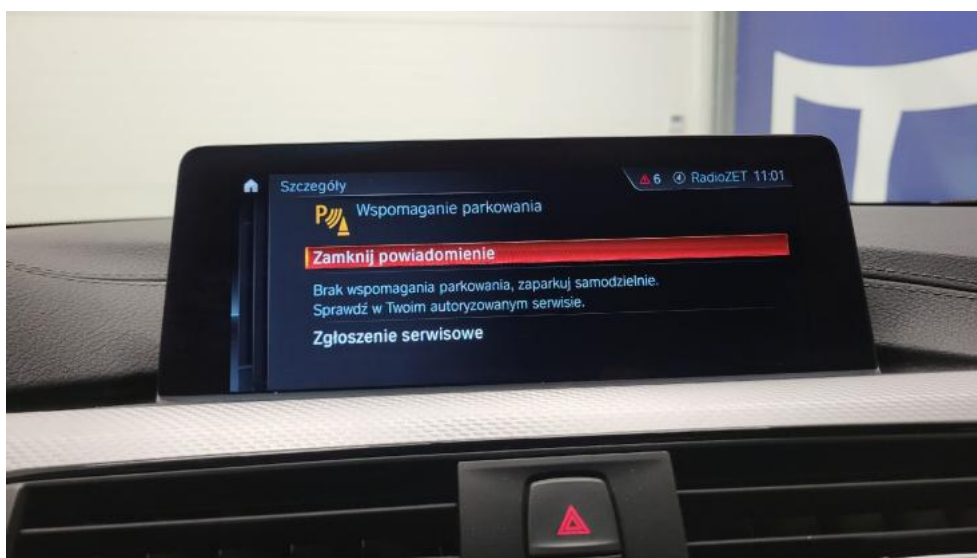


Fot. 36.
Zdjęcie do protokołu

DOKUMENTACJA FOTOGRAFICZNA



Fot. 37.
Zdjęcie do protokołu



Fot. 38.
Zdjęcie do protokołu

DOKUMENTACJA FOTOGRAFICZNA



Fot. 39.
Zdjęcie do protokołu



Fot. 40.
Zdjęcie do protokołu

DOKUMENTACJA FOTOGRAFICZNA



Fot. 41.
Zdjęcie do protokołu



Fot. 42.
Zdjęcie do protokołu

DOKUMENTACJA FOTOGRAFICZNA



Fot. 43.
Czujniki parkowania przód - Inne 1



Fot. 44.
Kratka zderzaka prz. - Pęknięcie/rozerwanie 1

DOKUMENTACJA FOTOGRAFICZNA



Fot. 45.
Pokrywa komory silnika - Wgniecenie/odkształcenie 1



Fot. 46.
Zderzak - Wgniecenie/odkształcenie 1

DOKUMENTACJA FOTOGRAFICZNA



Fot. 47.
Zderzak() - Wgniecenie/odkształcenie 3



Fot. 48.
Zderzak - Pęknięcie/rozerwanie 1

DOKUMENTACJA FOTOGRAFICZNA



Fot. 49.
Zderzak - Pęknięcie/rozerwanie 2



Fot. 50.
Zderzak - Inne 1

DOKUMENTACJA FOTOGRAFICZNA



Fot. 51.
Felga aluminiowa przednia P - Rysa/odprysk 1

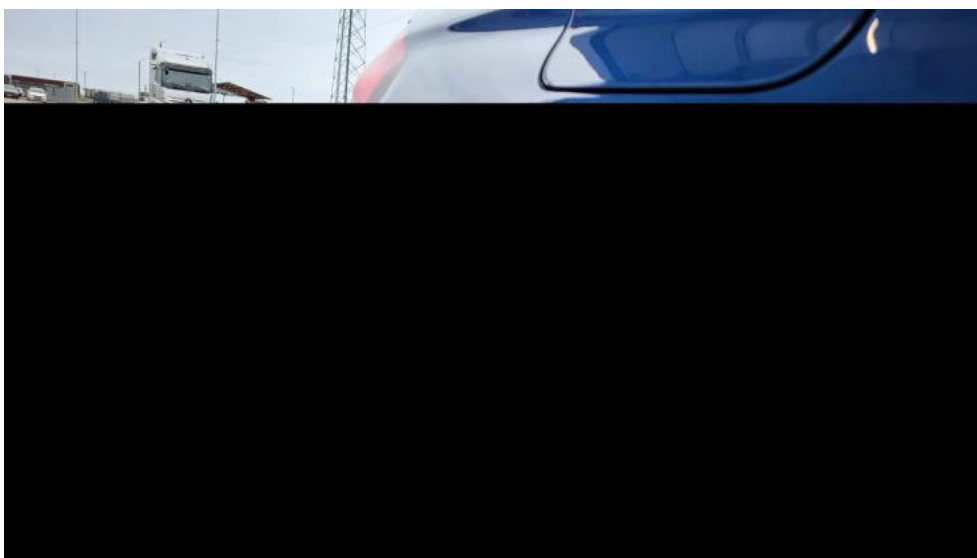


Fot. 52.
Drzwi przednie P - Wgniecenie/odkształcenie 1

DOKUMENTACJA FOTOGRAFICZNA



Fot. 53.
Słupek środkowy P - Wgniecenie/odkształcenie 1



Fot. 54.
Błotnik tylny P / Ściana boczna P - Wgniecenie/odkształcenie 1

DOKUMENTACJA FOTOGRAFICZNA

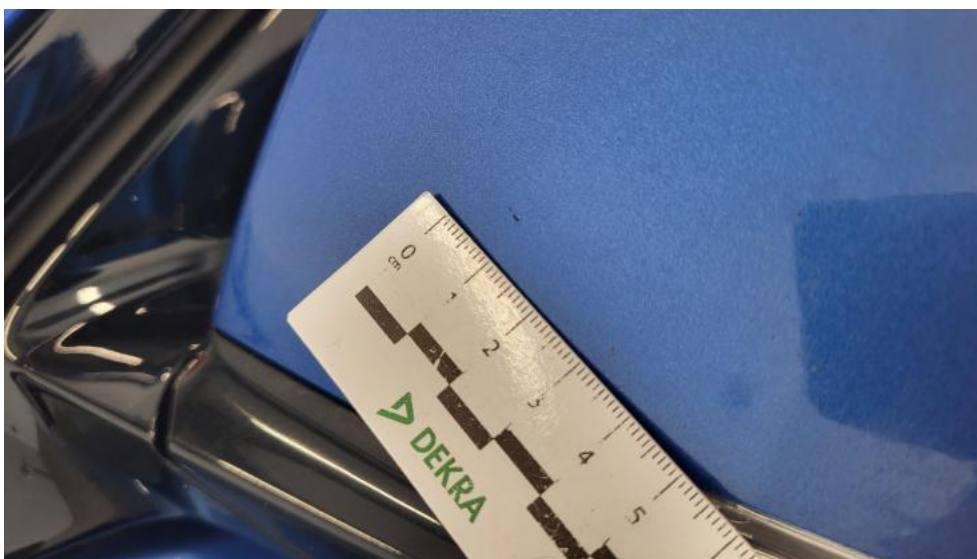


Fot. 55.
Felga aluminiowa tylna L - Rysa/odprysk 1



Fot. 56.
Drzwi tylne L - Wgniecenie/odkształcenie 1

DOKUMENTACJA FOTOGRAFICZNA



Fot. 57.
Lusterko zew L - Rysa/odprysk 1



Fot. 58.
Felga Aluminiowa przednia L - Rysa/odprysk 1

DOKUMENTACJA FOTOGRAFICZNA



Fot. 59.
Koło kierownicy - Rysa/odprysk 1



Fot. 60.
Błotnik prawy tył - wgniecenie

DOKUMENTACJA FOTOGRAFICZNA



Fot. 61.
Osłona p/słoneczna lewa - Inne 1



Fot. 62.
Błotnik prawy tył - wgniecenie