

Nr zlecenia DEKRA: PKOL(W)/LODZ/11928/26/02/13
Nr zlecenia/szkody: 25/006097
Data zlecenia: 13-02-2026

DEKRA Polska - Centrala
02-673 Warszawa, ul. Konstruktorska 12A

Zleceniodawca:

PKO Leasing SA
Świętokrzyska 36
00-116 Warszawa

Rzeczoznawcy:

Kacper Sosnowski (WSP)
DEKRA Polska - współpraca O/Warszawa
Andrzej Sosnowski
DEKRA Polska - Centrala

UWAGA:

Ze względu na przeznaczenie dokumentu usunięto w nim wszelkie informacje dotyczące wartości pojazdu, cen wyposażenia, korekt, etc.

Dane pojazdu

Grupa obiektów (Eurotax)	samochody osobowe
Kod EC (Eurotax)	0155120
Producent	BMW
Model	Seria 8 Gran Coupe [G16] 22-25
Typ/wersja	840d xDrive mHEV
Rodzaj nadwozia	sedan
Liczba drzwi/liczba miejsc	4/5
Masa własna [kg]	2070
Dopuszczalna masa całkowita [kg]	2600
Rozstaw osi 1/2	3023
Rodzaj silnika	z zapłonem samoczynnym
Układ oczyszczana spalin	KSC
Pojemność silnika [ccm]	2993
Moc silnika [KM/kW]	340/250
Skrzynia biegów	automatyczna
Nr rejestracyjny	WY800CR
VIN	WBAGW010X0CL64188
Data 1. rejestracji	16-12-2022
Data nast. bad. techn.	16-12-2027
Rok produkcji	2022 (rok produkcji został zweryfikowany z zewnętrzną bazą danych)
Stan licznika [km]	53 321 (odczytany)
Kolor nadwozia/rodzaj powłoki	brązowy/2-warstwowy metalizowany

Ogumienie

Oś	Koło	Producent, typ	Rozmiar	Profil zmierzony
przednia	prawe	GOODYEAR, EAGLE F1 ASYMETRIC5	245/35 20 95Y	5,0 mm
	lewe	GOODYEAR, EAGLE F1 ASYMETRIC5	245/35 20 95Y	5,0 mm
tylna	prawe	GOODYEAR, EAGLE F1 ASYMETRIC5	275/30 20 97Y	5,0 mm
	lewe	GOODYEAR, EAGLE F1 ASYMETRIC5	275/30 20 97Y	5,0 mm

Wyposażenie standardowe wg Eurotax

1. ABS
2. Active Protection
3. Aktywne zagłówki z przodu
4. Aktywny układ kierowniczy, zintegrowany ze skrętną osią tylną
5. Asystent hamowania
6. Asystent parkowania, z kamerą cofania oraz czujnikami parkowania z przodu i tyłu
7. Asystent uwagi
8. Asystent świateł drogowych
9. BMW ID
10. BMW Live Cockpit Professional (nawigacja, wys. wskaźników 12.3", wys. 12.3", RDS, 2xUSB, LTE, BT, WiFi)
11. Czujnik deszczu z automatyczną kontrolą świateł mijania
12. Czujnik kolizji
13. Deska rozdzielcza i boczki drzwi obite czarną skórą Walknappa z kontrastującymi szwami
14. Dostęp komfortowy z BMW Digital Key
15. Dysze spryskiwaczy podgrzewane
16. Dywaniki welurowe
17. Emblematy BMW M 50 Years
18. Felgi aluminiowe 19", Double-Spoke 727 M Bicolour, z ogumieniem mieszanym Runflat
19. Fotele przednie ogrzewane
20. Fotele przednie regulowane elektrycznie z pamięcią ustawień
21. Fotele przednie wielofunkcyjne
22. Funkcja Auto Start Stop
23. Funkcja wyłączenia poduszki powietrznej pasażera z przodu
24. Gniazda USB (1x obszar uchwytu na napoje, 1x schowek w środkowym podłokietniku)
25. Gniazdo 12V
26. Hamulec elektromechaniczny parkingowy z funkcją Auto Hold
27. Immobilizer elektroniczny
28. In-Car Experiences
29. Integracja ze smartfonem (Apple CarPlay, Android Auto)
30. Kanapa tylna składana w proporcji 40:20:40
31. Kierownica sportowa M, obszyta skórą Walknappa, wielofunkcyjna
32. Kłapa bagażnika automatycznie otwierana-zamykana
33. Klimatyzacja automatyczna z regulacją 4-strefową, rozszerzony zakres funkcji
34. Kluczyk samochodowy, wielofunkcyjny z wyświetlaczem LCD
49. Oczka do mocowania ładunku w bagażniku
50. Ostrzeganie przed kolizją z poprzedzającym pojazdem i pieszymi z miejską funkcją hamowania
51. Ostrzeganie przed kolizją z tyłu
52. Ostrzeganie przed ruchem poprzecznym z tyłu
53. Osłona chłodnicy podświetlana Iconic Glow
54. Osłony przeciwsłoneczne z podświetlanymi lusterkami do makijażu i uchwytem na bilety
55. Oznaczenia modelu
56. Oświetlenie ambientowe
57. Oświetlenie powitalne z funkcją Follow-Me-Home
58. Pakiet aerodynamiczny M
59. Pakiet lusterek zewnętrznych (elektrycznie: regulowane, składane, podgrzewane; asferyczne)
60. Podsufitka M Antracite
61. Poduszka powietrzna chroniąca głowy osób siedzących z przodu i z tyłu
62. Poduszki powietrzne przednie, boczne oraz kolanowe dla kierowcy i pasażera
63. Podłokietnik przedni
64. Przełącznik właściwości jezdnych z trybem Adaptive
65. Przyciski ulubionych funkcji
66. Rama grilla ozdobna w perłowym chromie z kolumnami w kolorze matowego aluminium
67. Real Time Traffic Information
68. Reflektory adaptacyjne LED z funkcją BMW Selective Beam
69. Schowek na rękawiczki, zamykany
70. Servotronic - progresywne wspomaganie układu kierowniczego
71. Speed Limit Info z systemem rozpoznawania ograniczeń prędkości i wskaźnikiem zakazu wyprzedzania
72. System alarmowy
73. System miękkiego domykania drzwi
74. System monitorowania ciśnienia w oponach
75. System ostrzegający przed niezamierzoną zmianą pasa ruchu
76. System ostrzegający przy zmianie pasa ruchu (monitorowanie martwego pola lusterek zewn.)
77. Szyby atermiczne
78. Tapicerka skórzana Merino o rozszerzonym zakresie
79. TeleServices
80. Telefonia komfortowa z ładowaniem bezprzewodowym
81. Tempomat z funkcją hamowania
82. Trzecie światło stop LED

- | | |
|---|--|
| 35. Kolumna kierownicy regulowana | 83. Tuner DAB do odbioru cyfrowych stacji radiowych |
| 36. Kontroler iDrive | 84. Uchwyty na napoje z przodu |
| 37. Końcówki układu wydechowego po lewej i prawej stronie, chromowane | 85. Układ dynamicznej kontroli stabilności DSC z trybem kontroli trakcji DTC |
| 38. Lakier niemetalizowany | 86. Układ hamulcowy sportowy M |
| 39. Lampy tylne w technologii diodowej LED | 87. Układ wydechowy, sportowy |
| 40. Legal Emergency Call (Połączenie Alarmowe) | 88. Uruchamianie silnika bez użycia kluczyka (przycisk Start-Stop) |
| 41. Listwy ozdobne Aluminium Trace M w ciemnym kolorze | 89. Usługi ConnectedDrive |
| 42. Listwy progowe przednie z napisem BMW, podświetlane | 90. Usługi zdalne (Remote Services) |
| 43. Lusterko wsteczne bezramkowe | 91. Wskaźnik zużycia klocków hamulcowych |
| 44. Mocowanie fotelika dziecięcego ISOFIX | 92. Zamek centralny ze zdalnym sterowaniem |
| 45. Nakładki na lusterka w kolorze nadwozia | 93. Zawieszenie adaptacyjne M |
| 46. Obramowania M Shadow Line, czarne na wysoki połysk | 94. Zestaw Hi-Fi Harman Kardon Surround Sound z 16 głośnikami i 9-kanalowym wzmacniaczem o mocy 464W |
| 47. Obsługa za pomocą gestów | 95. Śruby do kół zabezpieczające przed kradzieżą |
| 48. Obudowy lusterek zewnętrznych wykończone w kolorze nadwozia | 96. Światła hamowania dynamiczne |

Wyposażenie dealerskie (wybrane elementy)

- | | |
|--|---|
| 1. Felgi aluminiowe 20", V-Spoke 730 I BMW Individual, z ogumieniem mieszanym | |
| Runflat | - |
| 2. Fotele przednie z aktywną wentylacją | - |
| 3. Pakiet komfortowego ogrzewania, przód | - |
| Kierownica ogrzewana | |
| Podłokietniki w przednich drzwiach oraz w przedniej konsoli środkowej, podgrzewane | |
| 4. Reflektory laserowe BMW | - |
| 5. Systemy asystujące kierowcy Professional | - |
| Tempomat aktywny z funkcją Stop&Go | |
| Asystent unikania kolizji | |
| Ostrzeganie przed ruchem poprzecznym z przodu | |
| Aktywna ochrona przed kolizją boczną | |
| Asystent kierowania i pasa ruchu | |
| Asystent zatrzymania awaryjnego | |
| Asystent pasa awaryjnego | |
| 6. Szyby przyciemniane, boczne tylne i tylna | - |
| 7. Tapicerka skórzana o pełnym zakresie Merino BMW Individual (ZBEJ) | - |

Wartość bazowa pojazdu

Wartość bazowa pojazdu wg Eurotax (netto) -

Korekty

Pierwsza rejestracja

Przebieg

Wyposażenie

OgumienieInne

Wcześniejsze naprawy -
Uszkodzenia stan -

Powyższą wartość określono w oparciu o notowania cen samochodów używanych na rynku polskim Eurotax (baza danych nr 02-2026 POL) z uwzględnieniem parametrów technicznych i rynkowych mających wpływ na wartość pojazdu.

Dla pojazdów zarejestrowanych w Polsce powyższa wartość została określona na dzień sporządzenia wyceny.

Jeżeli pojazd nie jest zarejestrowany w kraju - podana wartość jest wartością hipotetyczną przy założeniu uiszczenia wszelkich opłat i podatków należnych przy wprowadzeniu pojazdu na polski obszar celny.

Wydruk podstawowy bez informacji o wartości pojazdu - ze względu na przeznaczenie dokumentu usunięto w nim wszelkie informacje dotyczące wartości pojazdu, cen wyposażenia, korekt, etc.

Data: 27-02-2026

Rzecznik DEKRA:
Kacper Sosnowski (WSP)
Andrzej Sosnowski

Dokument wystawiony elektronicznie ważny bez podpisu.

Pomiar grubości powłoki lakierowej poj.



Nr punktu kontroli	Kontrolowany element	Zmierzony przedział grubości powłoki lakierowej [µm]
1	Pokrywa przednia	powyżej 2000
2	Błotnik przedni lewy	150 - 500
3	Słupek przedni lewy	150 - 500
4	Drzwi przednie lewe	150 - 500
5	Dach	150 - 500
6	Słupek środkowy lewy	do 150
7	Próg lewy	do 150
8	Drzwi tylne lewe	150 - 500
9	Błotnik tylny lewy	150 - 500
11	Błotnik tylny prawy	do 150
12	Drzwi tylne prawe	do 150
13	Słupek środkowy prawy	do 150
14	Próg prawy	do 150
15	Drzwi przednie prawe	do 150
16	Słupek przedni prawy	150 - 500
17	Błotnik przedni prawy	do 150

Opis stanu technicznego

Szczegółowy opis stanu technicznego zawarto w Opisie stanu technicznego załączonym do niniejszej ekspertyzy.

Uwagi ogólne - dot. wyceny**Dokumenty pojazdu**

Podczas oględzin przedstawiono dowód rej. poj. oraz wykonano jego fot. cyfrowe, które załączono do ekspertyzy.

Podczas oględzin przedstawiono do wglądu książkę serwisową, a jej nr podano poniżej:
elektronicznie

Informacja dotycząca pochodzenia pojazdu

Brak wiarygodnych danych.

Zabezpieczenia przeciwkradzieżowe - immobiliser:

- w wyniku przeprowadzonych oględzin pojazdu nie stwierdzono niesprawności immobilisera w zakresie możliwym do ustalenia podczas oględzin pojazdu w warunkach pozawarsztatowych.

Zabezpieczenia przeciwkradzieżowe - inne:

- nie stwierdzono.

Dodatkowe uwagi dotyczące sam. osobowego:

Nie dotyczy.

Jazda próbna

Przeprowadzono próbę ruchową pojazdu.

Jazda próbna w pełnym zakresie niemożliwa. Poniżej podano komentarz:
ograniczenia placowe

Badanie poprawności i/lub budowy numerów identyfikacyjnych/seryjnych obiektu:

Nie badano.

Weryfikacja prawdziwości danych obiektu, w tym roku produkcji i innych.

Nie przeprowadzono - przyjęto wg okazanych dokumentów i wskazanych źródeł.

- Nie weryfikowano odczytanego stanu drogomierza z zapisami w urządzeniach elektronicznych pojazdu.
- Niniejsza ekspertyza służy wyłącznie do oszacowania wartości rynkowej przedmiotu wyceny i nie może być wykorzystywana do żadnego innego celu, niż wymieniony powyżej. Wycena nie może stanowić podstawy do oceny cech i stanu wycenianego obiektu przy jego zakupie.
- Rzeczoznawca nie bierze na siebie odpowiedzialności za wady ukryte (prawne i fizyczne) oraz ewentualne skutki wynikające z dalszego użytkowania przedmiotu wyceny, a także za skutki wykorzystania samej wyceny.
- Powyższa wycena nie jest szczegółową ekspertyzą stanu technicznego przedmiotu wyceny i za taką nie może być uznawana, w szczególności nie może być traktowana jako gwarancja sprzedaży przedmiotu wyceny za oszacowaną wartość.
- Niniejsza wycena nie może być publikowana w całości w jakimkolwiek dokumencie bez zgody wykonawców i bez uzgodnienia z nimi formy i treści takiej publikacji.

- Wycenę przeprowadzono w oparciu o dostarczoną dokumentację oraz badanie organoleptyczne wycenianego obiektu. Nie prowadzono badań diagnostycznych oraz weryfikacji warsztatowej przedmiotu wyceny.

- Niniejsza wycena została sporządzona na podstawie oględzin wycenianego przedmiotu w warunkach występujących w miejscu jego udostępnienia.

Uwagi do zlecenia - dot. wyceny

Kluczyki

TAK

1

Uwagi Rzecznawcy - dot. wyceny

Nakładki progowe i spoiler zderzaka tylnego oklejone folią. Jeden kluczyk, dodatkowy grot. Pojazd oklejony folią, pomiar lakieru wykonany na folii elementy: błotnik przedni lewy, słupek przedni lewy/prawy, dach, drzwi tylne lewe, drzwi przednie lewe, błotnik tylny lewy. Lusterka i lampy tylne oklejone folią. Rysy na samochodzie.

Rzecznawca dokonał oględzin pojazdu w warunkach parkingowych, co mogło ograniczyć pełną ocenę jego stanu technicznego. Dodatkowo, jeżeli jazda próbna została przeprowadzona (informacje w treści raportu), to wykonano ją w warunkach parkingowych, z niewielką prędkością, co może nie odzwierciedlać pełnych warunków eksploatacyjnych. Istnieje możliwość, że w innych okolicznościach ujawnią się dodatkowe uszkodzenia lub usterki, których nie można było wykryć podczas obecnych oględzin. Zalecamy zatem skorzystanie z możliwości oględzin pojazdu we własnym zakresie lub w Autoryzowanej Stacji Obsługi danej marki, co pozwoli na pełniejszą weryfikację stanu technicznego pojazdu przed udziałem w aukcji."

Zastrzeżenia ograniczające - dot. wyceny

Nie weryfikowano szczegółowo stanu układu napędowego, zawieszenia, kierowniczego, hamulcowego oraz wydechowego. Ocena została wykonana bez użycia podnośnika i specjalistycznego sprzętu diagnostycznego, nie dokonywano demontażu osłon i innych elementów. Ocena określa ogólny stan pojazdu na dzień oględzin w miejscu jego udostępnienia, nie może być zatem traktowana jako kompleksowa ocena stanu technicznego. Specyfikacja wg. programu operacyjnego w zakresie wyposażenia standardowego i dodatkowego nie gwarantuje zgodności ze stanem faktycznym w zakresie możliwym do ustalenia przez rzeczoznawcę podczas oględzin pojazdu. Pomiar grubości powłoki lakierowej wykonano w miejscach możliwych do ich wykonania pomiary nie gwarantują oryginalności poszczególnych elementów poddanych ocenie.

- W Ocenie/Raporcie uwzględniono niesprawności, uszkodzenia, braki itp., które były możliwe do stwierdzenia organoleptycznego, w warunkach oględzin (z uwzględnieniem: stanu czystości pojazdu, warunków atmosferycznych, oświetlenia itd.) oraz bez weryfikacji serwisowej, bez dostępu do spodu pojazdu, bez specjalistycznego sprzętu diagnostycznego (w tym bez diagnostyki komputerowej), bez jazdy próbnej wykonanej w warunkach drogowych z obciążeniem.
- W ramach Oceny/Raportu nie weryfikowano odczytanego stanu drogomierza z zapisami w urządzeniach elektronicznych pojazdu.
- Rzecznawca nie bierze na siebie odpowiedzialności za wady ukryte (prawne i fizyczne) oraz ewentualne skutki wynikające z dalszego użytkowania przedmiotu oceny, a także za skutki wykorzystania samej oceny.

- Podane przedziały grubości powłoki lakierowej, dotyczą punktów pomiarowych. Nie mogą być traktowane jako gwarancja, że grubość powłoki lakierowej w innych punktach nie wykracza poza te przedziały.
- Zawarte w niniejszej Ocenie/Raporcie informacje (w tym dotyczące wyposażenia) służą jedynie ogólnym celom informacyjnym. Ocena/Raport nie może być zatem traktowana jako oferta w rozumieniu przepisów Kodeksu Cywilnego oraz opisu towaru ani zapewnienia w rozumieniu art. 4 Ustawy z dnia 27 lipca 2002 roku o szczególnych warunkach sprzedaży konsumenckiej.
- Niniejsza Ocena/Raport nie jest szczegółową oceną stanu technicznego.

Ocenę/Raport wykonano w kierunku ujawnienia uszkodzeń nieakceptowanych z punktu widzenia właściwego przewodnika zwrotu pojazdu lub innych ustaleń ze Zleceniodawcą. Tym samym Ocena/Raport może nie ujmować typowych zużyć i uszkodzeń eksploatacyjnych.

DOKUMENTACJA FOTOGRAFICZNA



Fot. 1.
Przekątna przednia lewa



Fot. 2.
Przód

DOKUMENTACJA FOTOGRAFICZNA



Fot. 3.
Przekątna przednia prawa



Fot. 4.
Bok prawy z przodu

DOKUMENTACJA FOTOGRAFICZNA



Fot. 5.
Bok prawy z tyłu



Fot. 6.
Przekątna tylna prawa

DOKUMENTACJA FOTOGRAFICZNA



Fot. 7.
Tyl



Fot. 8.
Przekątna tylna lewa

DOKUMENTACJA FOTOGRAFICZNA



Fot. 9.
Bok lewy z tyłu



Fot. 10.
Bok lewy z przodu

DOKUMENTACJA FOTOGRAFICZNA



Fot. 11.
Próg lewy (widok od przodu)



Fot. 12.
Próg prawy (widok od przodu)

DOKUMENTACJA FOTOGRAFICZNA



Fot. 13.
Spód pojazdu przód



Fot. 14.
Spód pojazdu tył

DOKUMENTACJA FOTOGRAFICZNA



Fot. 15.
Tarcza hamulcowa przednia prawa

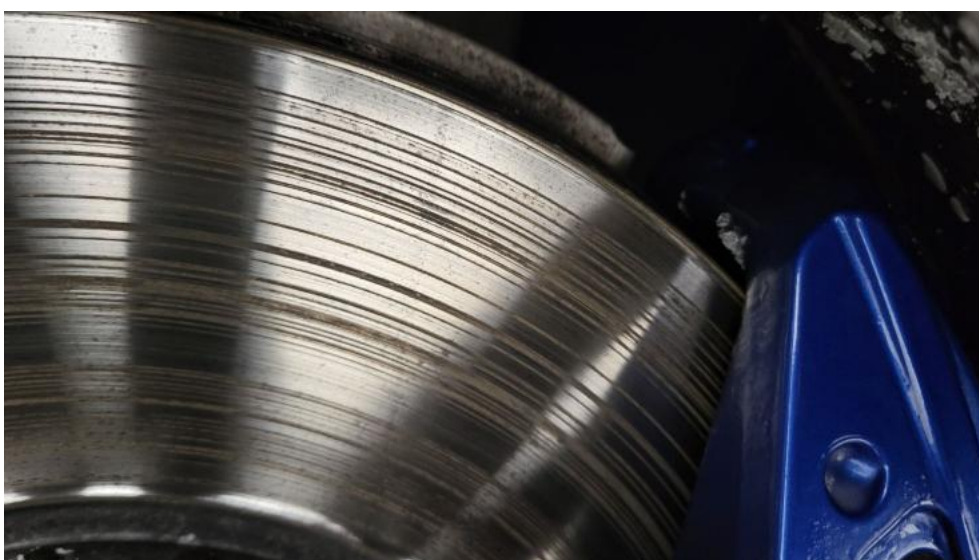


Fot. 16.
Tarcza hamulcowa tylna prawa

DOKUMENTACJA FOTOGRAFICZNA



Fot. 17.
Tarcza hamulcowa tylna lewa



Fot. 18.
Tarcza hamulcowa przednia lewa

DOKUMENTACJA FOTOGRAFICZNA



Fot. 19.
Bagażnik



Fot. 20.
Koło zapasowe

DOKUMENTACJA FOTOGRAFICZNA



Fot. 21.
Komora silnika



Fot. 22.
Numer identyfikacyjny

DOKUMENTACJA FOTOGRAFICZNA



Fot. 23.
Tabliczka znamionowa



Fot. 24.
Zestaw wskaźników - przebieg

DOKUMENTACJA FOTOGRAFICZNA



Fot. 25.
Widok przez otwarte drzwi przednie lewe



Fot. 26.
Kierownica z lewej strony

DOKUMENTACJA FOTOGRAFICZNA



Fot. 27.
Widok przez otwarte drzwi tylne lewe



Fot. 28.
Widok z tylnej kanapy na deskę rozdz.

DOKUMENTACJA FOTOGRAFICZNA



Fot. 29.
Konsola środkowa



Fot. 30.
Tunel środkowy

DOKUMENTACJA FOTOGRAFICZNA



Fot. 31.
Kierownica (na wprost)

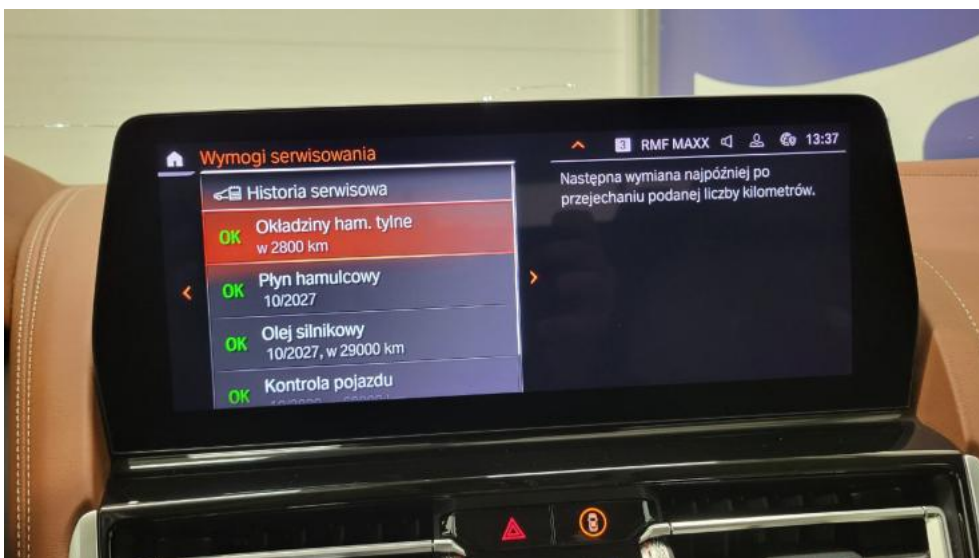


Fot. 32.
Dowód rej. Str. 1

DOKUMENTACJA FOTOGRAFICZNA

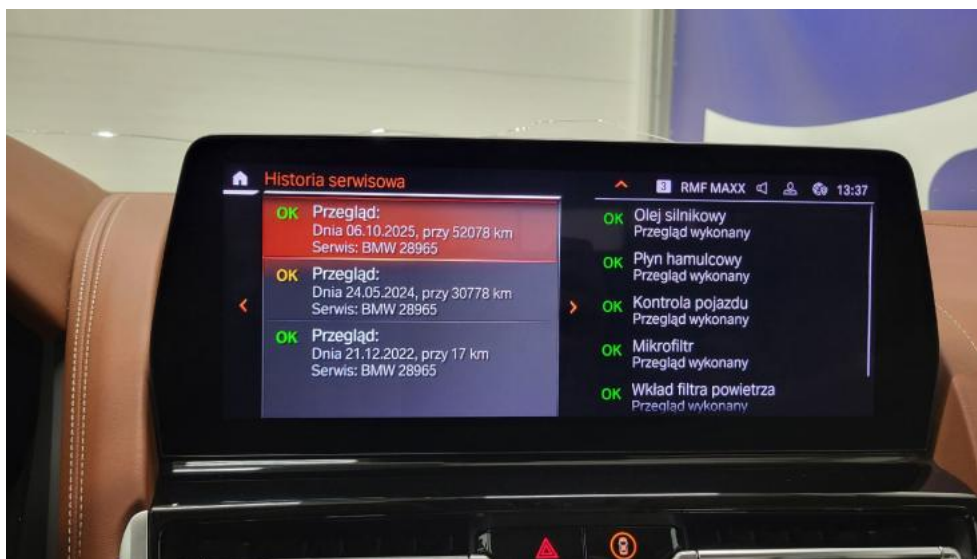


Fot. 33.
Dow. Rej. Str.2 i klucze

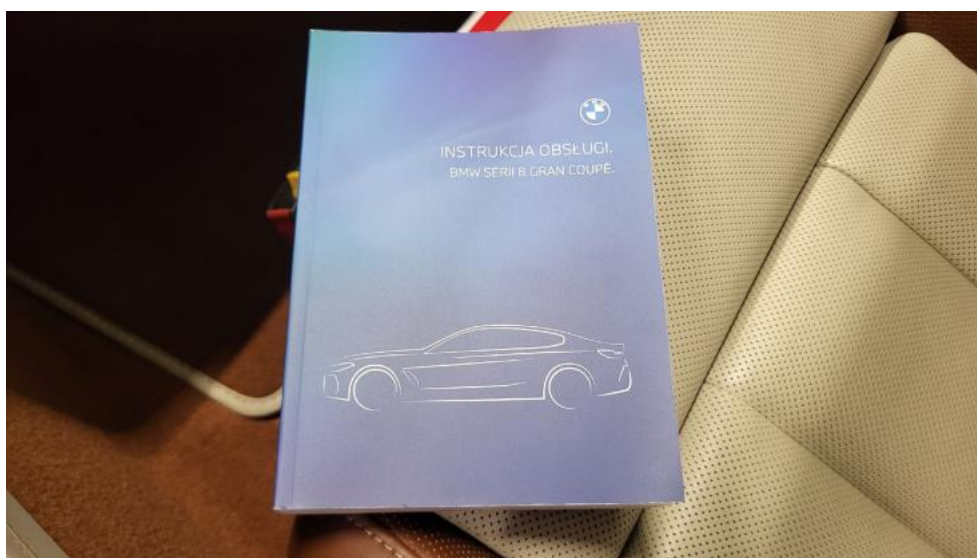


Fot. 34.
Książka serwisowa – dane

DOKUMENTACJA FOTOGRAFICZNA



Fot. 35.
Książka serwisowa – ostatni przegląd



Fot. 36.
Instrukcje

DOKUMENTACJA FOTOGRAFICZNA



Fot. 37.
Zdjęcie do protokołu



Fot. 38.
Zdjęcie do protokołu

DOKUMENTACJA FOTOGRAFICZNA



Fot. 39.
Zdjęcie do protokołu



Fot. 40.
Zdjęcie do protokołu

DOKUMENTACJA FOTOGRAFICZNA



Fot. 41.
Zdjęcie do protokołu

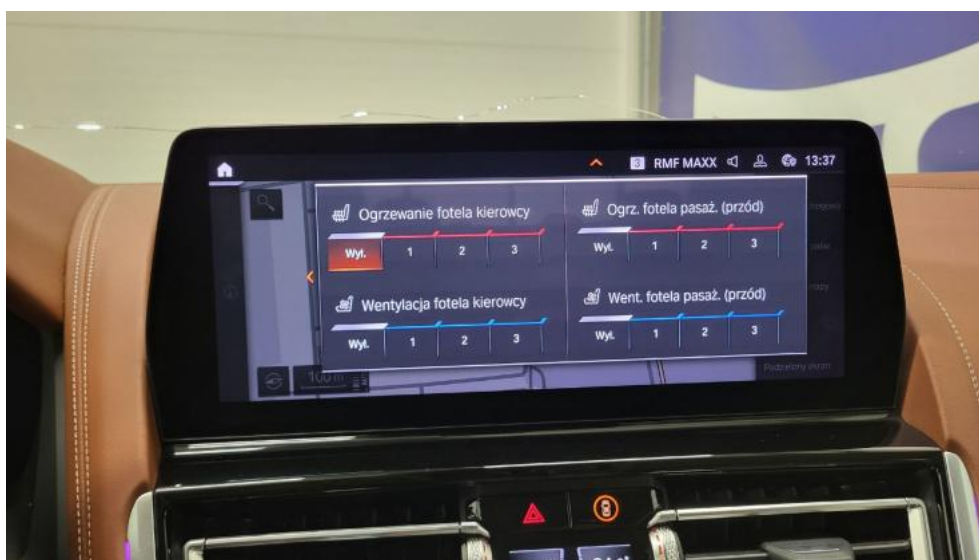


Fot. 42.
Zdjęcie do protokołu

DOKUMENTACJA FOTOGRAFICZNA



Fot. 43.
Zdjęcie do protokołu

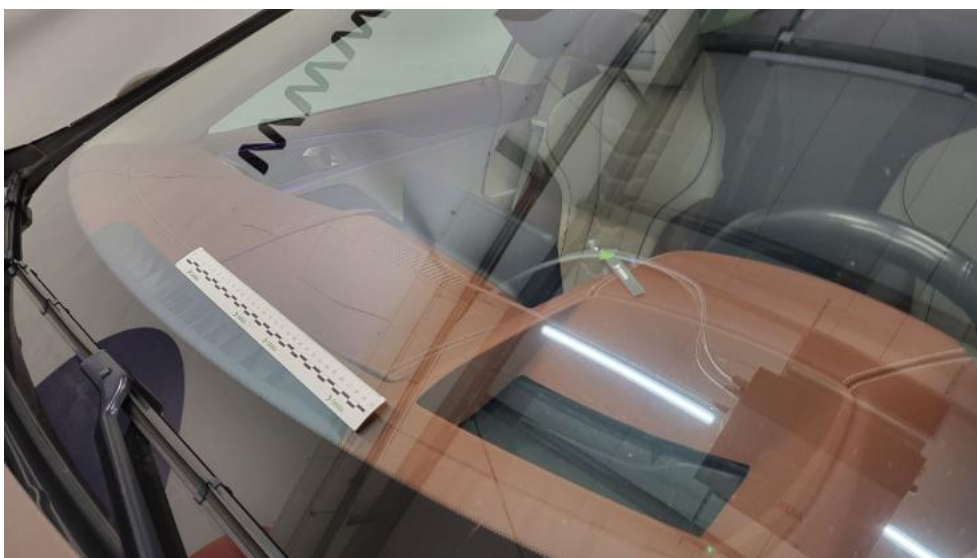


Fot. 44.
Zdjęcie do protokołu

DOKUMENTACJA FOTOGRAFICZNA



Fot. 45.
Pokrywa komory silnika - Wgniecenie/odkształcenie 1

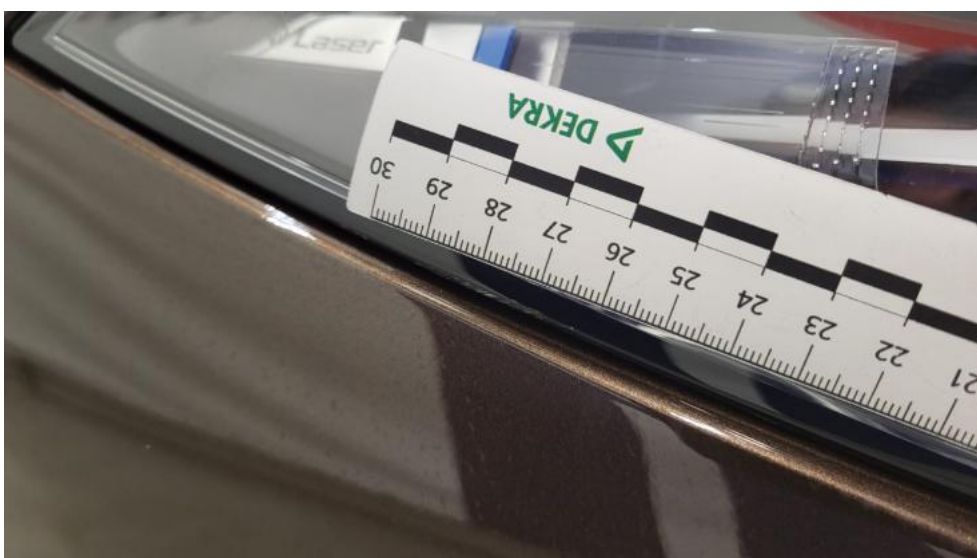


Fot. 46.
Szyba czołowa - Pęknięcie/rozerwanie 1

DOKUMENTACJA FOTOGRAFICZNA



Fot. 47.
Błotnik przedni P - Wgniecenie/odkształcenie 1



Fot. 48.
Reflektor P - Rysa/odprysk 1

DOKUMENTACJA FOTOGRAFICZNA



Fot. 49.
Reflektor P - Inne 1



Fot. 50.
Drzwi przednie P - Rysa/odprysk 1

DOKUMENTACJA FOTOGRAFICZNA



Fot. 51.
Drzwi przednie P - Rysa/odprysk 2



Fot. 52.
Drzwi przednie P() - Rysa/odprysk 3

DOKUMENTACJA FOTOGRAFICZNA



Fot. 53.
Drzwi tylne P - Rysa/odprysk 1



Fot. 54.
Drzwi tylne P - Rysa/odprysk 2

DOKUMENTACJA FOTOGRAFICZNA



Fot. 55.
Próg P - Wgniecenie/odkształcenie 1



Fot. 56.
Błotnik tylny L / Ściana boczna L - Wgniecenie/odkształcenie 1

DOKUMENTACJA FOTOGRAFICZNA



Fot. 57.
Drzwi przed L - Wgniecenie/odkształcenie 1



Fot. 58.
Błotnik przedni L - Wgniecenie/odkształcenie 1

DOKUMENTACJA FOTOGRAFICZNA



Fot. 59.
Felga Aluminiowa przednia L - Rysa/odprysk 1



Fot. 60.
Koło kierownicy - Rysa/odprysk 1

DOKUMENTACJA FOTOGRAFICZNA



Fot. 61.

Fotel prz. lew. - Rysa/odprysk 1



Fot. 62.

Tapicerka drzwi przednich P - Pęknięcie/rozerwanie 1

DOKUMENTACJA FOTOGRAFICZNA



Fot. 63.
Uchwyt drzwi prze L - Inne 1