

Nr zlecenia DEKRA: PKOL(W)/LODZ/34158/26/04/20
Nr zlecenia/szkody: 21/048846
Data zlecenia: 20-04-2026

DEKRA Polska - Centrala
02-673 Warszawa, ul. Konstruktorska 12A

Zleceniodawca:

PKO Leasing SA
Świętokrzyska 36
00-116 Warszawa

Rzeczoznawcy:

Kacper Sosnowski (WSP)
DEKRA Polska - współpraca O/Warszawa
Andrzej Sosnowski
DEKRA Polska - Centrala

UWAGA:

Ze względu na przeznaczenie dokumentu usunięto w nim wszelkie informacje dotyczące wartości pojazdu, cen wyposażenia, korekt, etc.

Dane pojazdu

Grupa obiektów (Eurotax)	sam. osobowe
Kod EC (Eurotax)	0000001
Producent	Skoda
Model	Rapid 1.0 TSI
Typ	Ambition
Rodzaj nadwozia	hatchback
Liczba drzwi/liczba miejsc	5/5
Masa własna [kg]	1150
Dopuszczalna masa całkowita [kg]	1650
Rozstaw osi 1/2	0
Rodzaj silnika	z zapłonem iskrowym
Oznaczenie silnika	LPG
Pojemność silnika [ccm]	999
Moc silnika [KM/kW]	110/81
Skrzynia biegów	manualna 0-biegowa
Nr rejestracyjny	ZS196PF
VIN	TMBAR6NH7J4578473
Data 1. rejestracji	01-08-2018
Data nast. bad. techn.	06-03-2026
Rok produkcji	2018 (rok produkcji został zweryfikowany z zewnętrzną bazą danych)
Stan licznika [km]	329 204 (odczytany)
Kolor nadwozia/rodzaj powłoki	biały/UNI

Ogumienie

Oś	Koło	Producent, typ	Rozmiar	Profil zmierzony
przednia	prawe	TRAZANO, SW608 SNOWMASTER	185/60 15 88H	1,0 mm
	lewe	TRAZANO, SW608 SNOWMASTER	185/60 15 88H	1,0 mm
tylna	prawe	VREDESTEIN, SBOWTRAC 3	185/60 15 88T	4,0 mm
	lewe	VREDESTEIN, SBOWTRAC 3	185/60 15 88T	5,0 mm

Wyposażenie dodatkowe

- 1. Instalacja gazowa -
- 2. Felgi aluminiowe -

Wartość bazowa pojazdu

Wartość bazowa pojazdu (netto) -

Korekty

Pierwsza rejestracja

Przebieg

Wyposażenie

Ogumienie

Inne

- Wcześniejsze naprawy -
- Szczególny charakter eksploatacji -
- Uszkodzenia, stan, weryfikacja serwisowa, brak dokumentacji LPG -

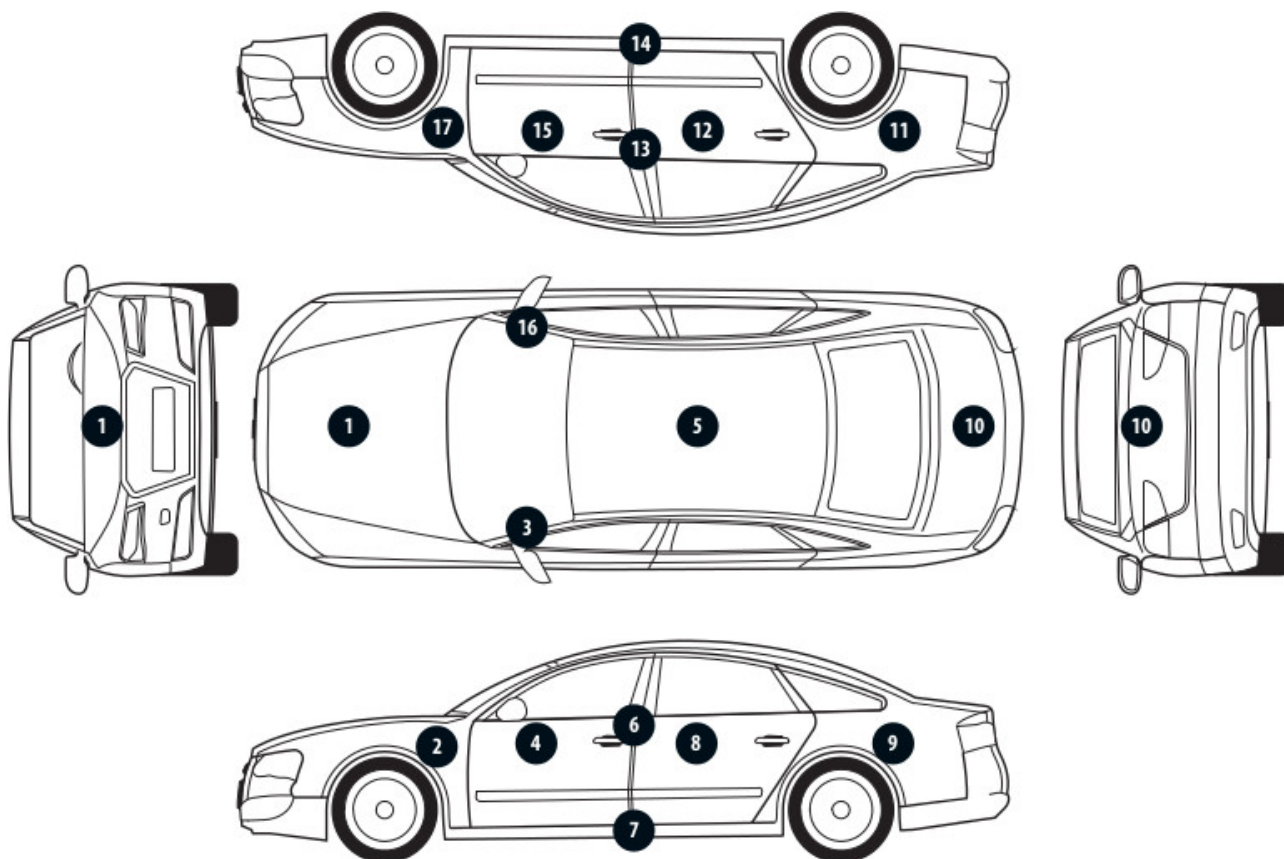
Powyższą wartość określono w oparciu o notowania cen samochodów używanych na rynku polskim infoexpert z uwzględnieniem parametrów technicznych i rynkowych mających wpływ na wartość pojazdu.
 Wydruk podstawowy bez informacji o wartości pojazdu - ze względu na przeznaczenie dokumentu usunięto w nim wszelkie informacje dotyczące wartości pojazdu, cen wyposażenia, korekt, etc.

Data: 08-05-2026

Rzecznawca DEKRA:
 Kacper Sosnowski (WSP)
 Andrzej Sosnowski

Dokument wystawiony elektronicznie ważny bez podpisu.

Pomiar grubości powłoki lakierowej poj.



Nr punktu kontroli	Kontrolowany element	Zmierzony przedział grubości powłoki lakierowej [µm]
1	Pokrywa przednia	150 - 500
2	Błotnik przedni lewy	150 - 1000
3	Słupek przedni lewy	do 150
4	Drzwi przednie lewe	do 150
5	Dach	do 150
6	Słupek środkowy lewy	do 150
7	Próg lewy	do 150
8	Drzwi tylne lewe	do 150
9	Błotnik tylny lewy	do 150
10	Pokrywa/klapa	do 150
11	Błotnik tylny prawy	do 150
12	Drzwi tylne prawe	do 150
13	Słupek środkowy prawy	do 150
14	Próg prawy	do 150
15	Drzwi przednie prawe	do 150
16	Słupek przedni prawy	do 150
17	Błotnik przedni prawy	do 150

Opis stanu technicznego**NADWOZIE/Elementy karoserii****Stan techniczny nadwozia (szkielet).**

Stwierdzono następujące odstępstwa od stanu normatywnego:

- pokrywa silnika - wgniecenia, rysy,
- prawy przedni błotnik - wgniecenia,
- drzwi prawy przód - wgniecenia,
- drzwi - prawy tył - rysy,
- prawy próg - wgniecenia, ślady korozji,
- słupek A prawy - odpryski,
- błotnik prawy tył - wgniecenia,
- pokrywa bagażnika - wgniecenia, rysy,
- dach - wgniecenia,
- błotnik lewy tył - wgniecenia, rysy,
- drzwi lewy przód - rysy, wgniecenia,
- drzwi prawy tył - wgniecenia, rysy,
- próg prawy - wgniecenia,

Przeprowadzona naprawa blacharsko-lakiernicza

Tak. Patrz zmierzony zakres grubości powłoki lakierowej na wybranych elementach.

NADWOZIE/Osprzęt**Stan techniczny nadwozia (osprzęt).**

Stwierdzono następujące odstępstwa od stanu normatywnego:

- korek zbiornika płynu spryskiwaczy - brak,
- szyba czołowa - pęknięcia,
- wykładzina komory silnika - rozerwania,
- przedni zderzak - rysy,
- klamka drzwi prawy tył - rysy,
- prawe lusterko - rysy,
- tylny zderzak - wgniecenia, pęknięcia powłoki, rysy,
- lampa lewy tył - rysy,
- lewe lusterko - pęknięcia, brak lakieru,
- lewy reflektor - pęknięcia,

NADWOZIE/Wnętrze**Stan techniczny nadwozia (wnętrze).**

Stwierdzono następujące odstępstwa od stanu normatywnego:

- deska rozdzielcza - rysy,
- gałka zmiany biegów - rysy,
- mieszek dźwigni zmiany biegów - pęknięcia,
- kierownica - rysy,
- podłokietnik- pęknięcia,
- fotel prawy - rozerwania,
- tapicerka - rysy,
- uszczelka drzwi prawy tył - rozerwanie,
- dywanik - rozerwanie,
- wykładzina podłogi - rozerwania,
- wykładzina bagażnika - rozerwania,
- wykładzina pokrywy bagażnika - rysy,
- wnętrze - zabrudzenia, zaplamienia,

PODWOZIE/Silnik/układ przeniesienia napędu

Stan techniczny silnika z układem przeniesienia napędu.

Stwierdzono następujące odstępstwa od stanu normatywnego:

- brak płynu chłodniczego w zbiorniku,
- aktywna kontrolka silnika i EPC,
- nadkole lewy przód - rozerwania,

PODWOZIE/Zawieszenie/koła

Stan techniczny podwozia (zawieszenie).

Stwierdzono następujące odstępstwa od stanu normatywnego:

- felga prawy przód - rysy,
- felga prawy tył - rysy,
- felga lewy tył - rysy,
- felga lewy przód - rysy,

PODWOZIE/Układ kierowniczy

Stan techniczny układu kierowniczego

Nie wnosi się uwag.

PODWOZIE/Układ hamulcowy

Stan układu hamulcowego.

Nie wnosi się uwag.

PODWOZIE/Układ wydechowy/katalizator

Stan techniczny układu wydechowego.

Nie wnosi się uwag.

Uwagi:

Dostarczono 1 klucz

Uwagi ogólne - dot. wyceny

Dokumenty pojazdu

Podczas oględzin przedstawiono dowód rej. poj. oraz wykonano jego fot. cyfrowe, które załączono do ekspertyzy.

Podczas oględzin przedstawiono do wglądu książkę serwisową, a jej nr podano poniżej:
elektroniczna

Informacja dotycząca pochodzenia pojazdu

Brak wiarygodnych danych.

Zabezpieczenia przeciwkradzieżowe - immobiliser:

- w wyniku przeprowadzonych oględzin pojazdu nie stwierdzono niesprawności immobilisera w zakresie możliwym do ustalenia podczas oględzin pojazdu w warunkach pozawarsztatowych.

Zabezpieczenia przeciwkradzieżowe - inne:

- nie stwierdzono.

Dodatkowe uwagi dotyczące sam. osobowego:

Nie dotyczy.

Jazda próbna

Przeprowadzono próbę ruchową pojazdu.

Jazda próbna w pełnym zakresie niemożliwa. Poniżej podano komentarz:
ograniczenia placowe

Badanie poprawności i/lub budowy numerów identyfikacyjnych/seryjnych obiektu:

Nie badano.

Weryfikacja prawdziwości danych obiektu, w tym roku produkcji i innych.

Nie przeprowadzono - przyjęto wg okazanych dokumentów i wskazanych źródeł.

- Nie weryfikowano odczytanego stanu drogomierza z zapisami w urządzeniach elektronicznych pojazdu.
 - Niniejsza ekspertyza służy wyłącznie do oszacowania wartości rynkowej przedmiotu wyceny i nie może być wykorzystywana do żadnego innego celu, niż wymieniony powyżej. Wycena nie może stanowić podstawy do oceny cech i stanu wycenianego obiektu przy jego zakupie.
 - Rzeczoznawca nie bierze na siebie odpowiedzialności za wady ukryte (prawne i fizyczne) oraz ewentualne skutki wynikające z dalszego użytkowania przedmiotu wyceny, a także za skutki wykorzystania samej wyceny.
 - Powyższa wycena nie jest szczegółową ekspertyzą stanu technicznego przedmiotu wyceny i za taką nie może być uznawana, w szczególności nie może być traktowana jako gwarancja sprzedaży przedmiotu wyceny za oszacowaną wartość.
 - Niniejsza wycena nie może być publikowana w całości w jakimkolwiek dokumencie bez zgody wykonawców i bez uzgodnienia z nimi formy i treści takiej publikacji.
 - Wycenę przeprowadzono w oparciu o dostarczoną dokumentację oraz badanie organoleptyczne wycenianego obiektu. Nie prowadzono badań diagnostycznych oraz weryfikacji warsztatowej przedmiotu wyceny.
 - Niniejsza wycena została sporządzona na podstawie oględzin wycenianego przedmiotu w warunkach występujących w miejscu jego udostępnienia.
-

Uwagi do zlecenia - dot. wyceny

Kluczyki

TAK

1

Uwagi Rzeczoznawcy - dot. wyceny

Pojazd TAXI. Pojazd zasilany gazem. Rysy na samochodzie. Brak aktualnych badań technicznych. Poziom płynu układu chłodniczego poniżej minimum. Aktywna kontrolka silnika. Brak dokumentacji instalacji gazowej. Widoczne wady lakiernicze. Widoczne ślady po grafice reklamowej. Aktywna kontrolka EPC. Usterka systemu start-stop. Informacja sprawdź płyn chłodzący.

Rzeczoznawca dokonał oględzin pojazdu w warunkach parkingowych, co mogło ograniczyć pełną ocenę jego stanu technicznego. Dodatkowo, jeżeli jazda próbna została przeprowadzona (informacje w treści raportu), to wykonano ją w warunkach parkingowych, z niewielką prędkością, co może nie odzwierciedlać pełnych warunków eksploatacyjnych. Istnieje możliwość, że w innych okolicznościach ujawnią się dodatkowe uszkodzenia lub usterki, których nie można było wykryć podczas obecnych oględzin. Zalecamy zatem skorzystanie z możliwości oględzin pojazdu we własnym zakresie lub w Autoryzowanej Stacji Obsługi danej marki, co pozwoli na pełniejszą weryfikację stanu technicznego pojazdu przed udziałem w aukcji."

Zastrzeżenia ograniczające - dot. wyceny

Nie weryfikowano szczegółowo stanu układu napędowego, zawieszenia, kierowniczego, hamulcowego oraz wydechowego. Ocena została wykonana bez użycia podnośnika i specjalistycznego sprzętu diagnostycznego, nie dokonywano demontażu osłon i innych elementów. Ocena określa ogólny stan pojazdu na dzień oględzin w miejscu jego udostępnienia, nie może być zatem traktowana jako kompleksowa ocena stanu technicznego. Specyfikacja wg. programu operacyjnego w zakresie wyposażenia standardowego i dodatkowego nie gwarantuje zgodności ze stanem faktycznym w zakresie możliwym do ustalenia przez rzeczoznawcę podczas oględzin pojazdu. Pomiar grubości powłoki lakierowej wykonano w miejscach możliwych do ich wykonania pomiary nie gwarantują oryginalności poszczególnych elementów poddanych ocenie.

- W Ocenie/Raporcie uwzględniono niesprawności, uszkodzenia, braki itp., które były możliwe do stwierdzenia organoleptycznego, w warunkach oględzin (z uwzględnieniem: stanu czystości pojazdu, warunków atmosferycznych, oświetlenia itd.) oraz bez weryfikacji serwisowej, bez dostępu do spodu pojazdu, bez specjalistycznego sprzętu diagnostycznego (w tym bez diagnostyki komputerowej), bez jazdy próbnej wykonanej w warunkach drogowych z obciążeniem.
- W ramach Oceny/Raportu nie weryfikowano odczytanego stanu drogomierza z zapisami w urządzeniach elektronicznych pojazdu.
- Rzeczoznawca nie bierze na siebie odpowiedzialności za wady ukryte (prawne i fizyczne) oraz ewentualne skutki wynikające z dalszego użytkowania przedmiotu oceny, a także za skutki wykorzystania samej oceny.
- Podane przedziały grubości powłoki lakierowej, dotyczą punktów pomiarowych. Nie mogą być traktowane jako gwarancja, że grubość powłoki lakierowej w innych punktach nie wykracza poza te przedziały.
- Zawarte w niniejszej Ocenie/Raporcie informacje (w tym dotyczące wyposażenia) służą jedynie ogólnym celom informacyjnym. Ocena/Raport nie może być zatem traktowana jako oferta w rozumieniu przepisów Kodeksu Cywilnego oraz opisu towaru ani zapewnienia w rozumieniu art. 4 Ustawy z dnia 27 lipca 2002 roku o szczególnych warunkach sprzedaży konsumenckiej.
- Niniejsza Ocena/Raport nie jest szczegółową oceną stanu technicznego.

Ocenę/Raport wykonano w kierunku ujawnienia uszkodzeń nieakceptowanych z punktu widzenia właściwego przewodnika zwrotu pojazdu lub innych ustaleń ze Zleceniodawcą. Tym samym Ocena/Raport może nie ujmować typowych zużyć i uszkodzeń eksploatacyjnych.

DOKUMENTACJA FOTOGRAFICZNA



Fot. 1.
Przekątna przednia lewa



Fot. 2.
Przód

DOKUMENTACJA FOTOGRAFICZNA



Fot. 3.
Przekątna przednia prawa



Fot. 4.
Bok prawy z przodu

DOKUMENTACJA FOTOGRAFICZNA



Fot. 5.
Bok prawy z tyłu



Fot. 6.
Przekątna tylna prawa

DOKUMENTACJA FOTOGRAFICZNA



Fot. 7.
Tyl



Fot. 8.
Przekątna tylna lewa

DOKUMENTACJA FOTOGRAFICZNA



Fot. 9.
Bok lewy z tyłu



Fot. 10.
Bok lewy z przodu

DOKUMENTACJA FOTOGRAFICZNA



Fot. 11.
Próg lewy (widok od przodu)



Fot. 12.
Próg prawy (widok od przodu)

DOKUMENTACJA FOTOGRAFICZNA

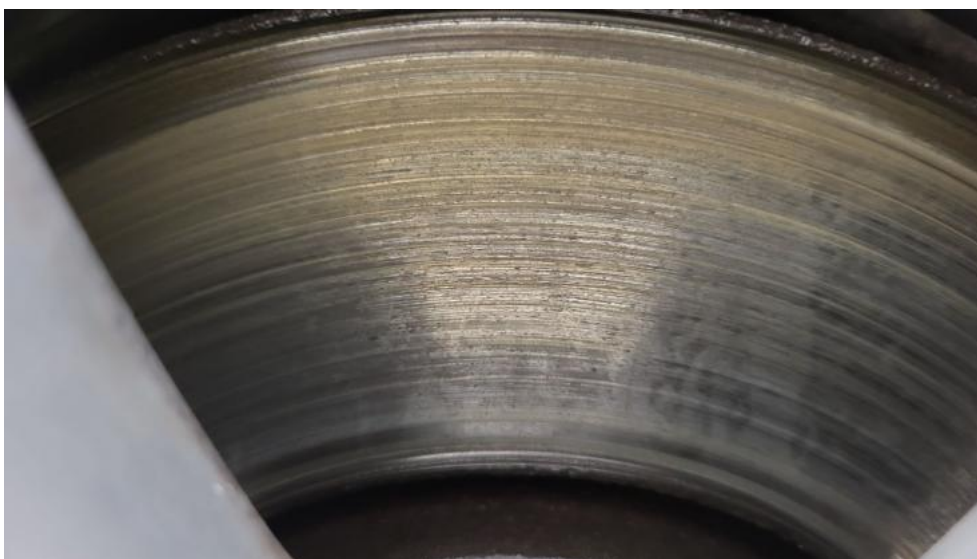


Fot. 13.
Spód pojazdu przód

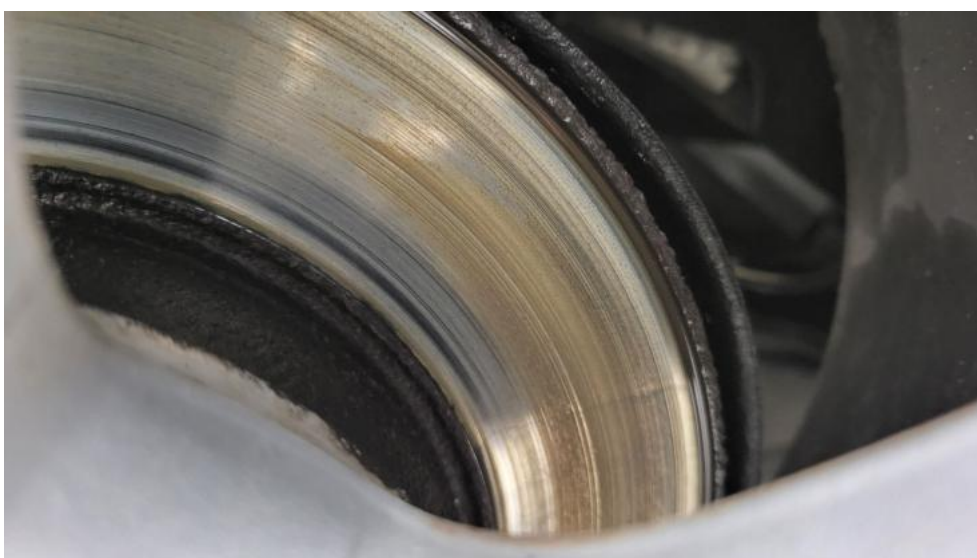


Fot. 14.
Spód pojazdu tył

DOKUMENTACJA FOTOGRAFICZNA



Fot. 15.
Tarcza hamulcowa przednia prawa

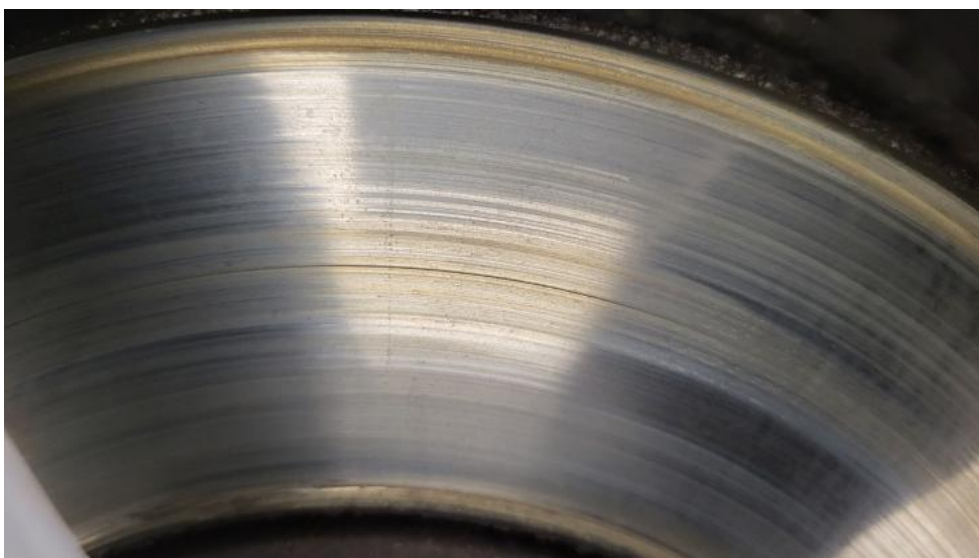


Fot. 16.
Tarcza hamulcowa tylna prawa

DOKUMENTACJA FOTOGRAFICZNA



Fot. 17.
Tarcza hamulcowa tylna lewa



Fot. 18.
Tarcza hamulcowa przednia lewa

DOKUMENTACJA FOTOGRAFICZNA



Fot. 19.
Bagażnik



Fot. 20.
Koło zapasowe

DOKUMENTACJA FOTOGRAFICZNA



Fot. 21.
Komora silnika



Fot. 22.
Numer identyfikacyjny

DOKUMENTACJA FOTOGRAFICZNA



Fot. 23.
Tabliczka znamionowa



Fot. 24.
Zestaw wskaźników - przebieg

DOKUMENTACJA FOTOGRAFICZNA



Fot. 25.
Widok przez otwarte drzwi przednie lewe



Fot. 26.
Kierownica z lewej strony

DOKUMENTACJA FOTOGRAFICZNA



Fot. 27.
Widok przez otwarte drzwi tylne lewe



Fot. 28.
Widok z tylnej kanapy na deskę rozdz.

DOKUMENTACJA FOTOGRAFICZNA



Fot. 29.
Konsola środkowa



Fot. 30.
Tunel środkowy

DOKUMENTACJA FOTOGRAFICZNA



Fot. 33.
Dow. Rej. Str.2 i klucze



Fot. 34.
Dokumentacja instalacji gazowej

DOKUMENTACJA FOTOGRAFICZNA



Fot. 35.
Książka serwisowa – dane



Fot. 36.
Książka serwisowa – ostatni przegląd

DOKUMENTACJA FOTOGRAFICZNA



Fot. 37.
Zdjęcie do protokołu



Fot. 38.
Zdjęcie do protokołu

DOKUMENTACJA FOTOGRAFICZNA



Fot. 39.
Zdjęcie do protokołu



Fot. 40.
Zdjęcie do protokołu

DOKUMENTACJA FOTOGRAFICZNA



Fot. 41.
Zdjęcie do protokołu



Fot. 42.
Zdjęcie do protokołu

DOKUMENTACJA FOTOGRAFICZNA



Fot. 43.
Zdjęcie do protokołu

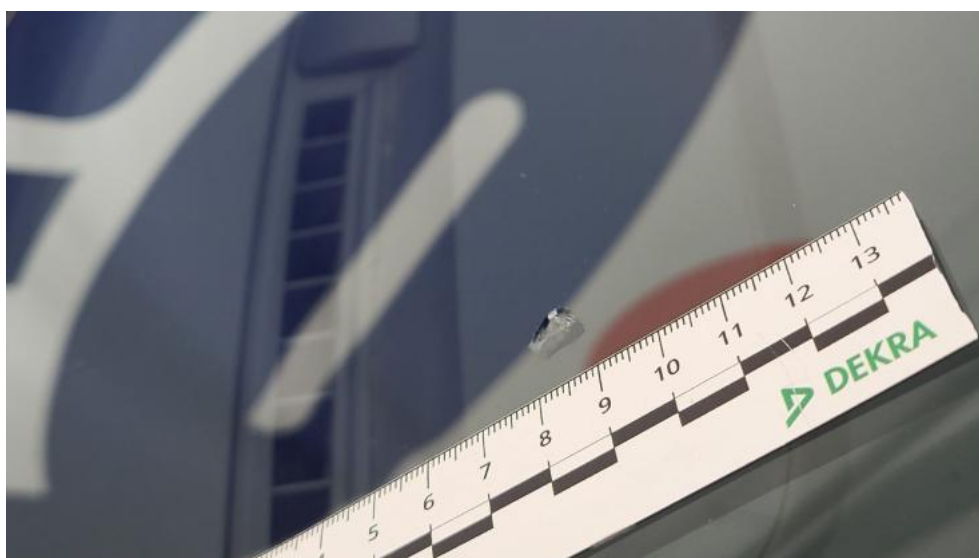


Fot. 44.
Pokrywa komory silnika - Rysa/odprysk 1

DOKUMENTACJA FOTOGRAFICZNA



Fot. 45.
Pokrywa komory silnika - Wgniecenie/odkształcenie 1



Fot. 46.
Szyba czołowa - Pęknięcie/rozerwanie 1

DOKUMENTACJA FOTOGRAFICZNA



Fot. 47.
Wykładzina pokrywy komory silnika - Pęknięcie/rozerwanie 1



Fot. 48.
Zderzak - Rysa/odprysk 1

DOKUMENTACJA FOTOGRAFICZNA



Fot. 49.
Zderzak - Rysa/odprysk 2



Fot. 50.
Zderzak() - Rysa/odprysk 3

DOKUMENTACJA FOTOGRAFICZNA



Fot. 51.
Zderzak - Pęknięcie/rozerwanie 1



Fot. 52.
Błotnik przedni P - Wgniecenie/odkształcenie 1

DOKUMENTACJA FOTOGRAFICZNA



Fot. 53.
Felga aluminiowa przednia P - Rysa/odprysk 1



Fot. 54.
Drzwi przednie P - Wgniecenie/odkształcenie 1

DOKUMENTACJA FOTOGRAFICZNA



Fot. 55.
Drzwi tylne P - Rysa/odprysk 1



Fot. 56.
Klamka drzwi prz P - Rysa/odprysk 1

DOKUMENTACJA FOTOGRAFICZNA



Fot. 57.
Lusterko zew P - Rysa/odprysk 1



Fot. 58.
Próg P - zdjęcie poglądowe 1

DOKUMENTACJA FOTOGRAFICZNA



Fot. 59.
Próg P - Wgniecenie/odkształcenie 1



Fot. 60.
Próg P - Wgniecenie/odkształcenie 2

DOKUMENTACJA FOTOGRAFICZNA



Fot. 61.
Próg P - Inne 1



Fot. 62.
Słupek przedni P - Rysa/odprysk 1

DOKUMENTACJA FOTOGRAFICZNA



Fot. 63.
Błotnik tylny P / Ściana boczna P - Rysa/odprysk 1



Fot. 64.
Błotnik tylny P / Ściana boczna P - Wgniecenie/odkształcenie 1

DOKUMENTACJA FOTOGRAFICZNA



Fot. 65.
Błotnik tylny P / Ściana boczna P - Wgniecenie/odkształcenie 2



Fot. 66.
Błotnik tylny P / Ściana boczna P - Inne 1

DOKUMENTACJA FOTOGRAFICZNA



Fot. 67.
Felga aluminiowa tylna P - Rysa/odprysk 1



Fot. 68.
Pokrywy bagażnika - Rysa/odprysk 1

DOKUMENTACJA FOTOGRAFICZNA



Fot. 69.
Pokrywy bagażnika - Wgniecenie/odkształcenie 1



Fot. 70.
Zderzak tylny - Rysa/odprysk 1

DOKUMENTACJA FOTOGRAFICZNA



Fot. 71.
Zderzak tylny - Rysa/odprysk 2



Fot. 72.
Zderzak tylny - Wgniecenie/odkształcenie 1

DOKUMENTACJA FOTOGRAFICZNA



Fot. 73.
Zderzak tylny - Wgniecenie/odkształcenie 2



Fot. 74.
Zderzak tylny() - Wgniecenie/odkształcenie 3

DOKUMENTACJA FOTOGRAFICZNA



Fot. 75.
Zderzak tylny - Pęknięcie/rozerwanie 1



Fot. 76.
Zderzak tylny cz dolna - Rysa/odprysk 1

DOKUMENTACJA FOTOGRAFICZNA



Fot. 77.
Zderzak tylny cz dolna - Wgniecenie/odkształcenie 1



Fot. 78.
Zderzak tylny cz dolna - Wgniecenie/odkształcenie 2

DOKUMENTACJA FOTOGRAFICZNA



Fot. 79.
Dach - Wgniecenie/odkształcenie 1



Fot. 80.
Błotnik tylny L / Ściana boczna L - Wgniecenie/odkształcenie 1

DOKUMENTACJA FOTOGRAFICZNA



Fot. 81.
Felga aluminiowa tylna L - Rysa/odprysk 1



Fot. 82.
Lampa tylna zew L - Rysa/odprysk 1

DOKUMENTACJA FOTOGRAFICZNA



Fot. 83.

Drzwi przed L - Rysa/odprysk 1



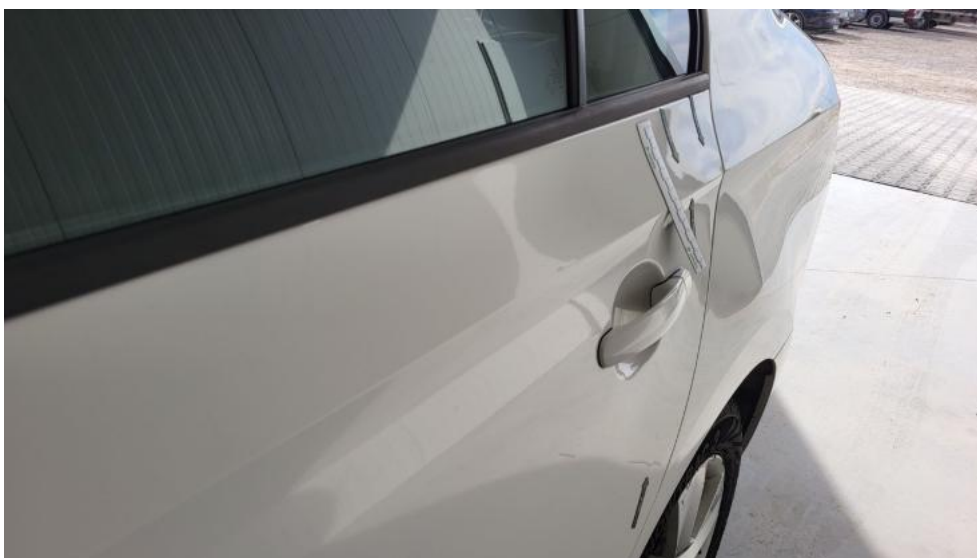
Fot. 84.

Drzwi przed L - Wgniecenie/odkształcenie 1

DOKUMENTACJA FOTOGRAFICZNA



Fot. 85.
Drzwi tylne L - Rysa/odprysk 1



Fot. 86.
Drzwi tylne L - Wgniecenie/odkształcenie 1

DOKUMENTACJA FOTOGRAFICZNA



Fot. 87.
Lusterko zew L - Pęknięcie/rozerwanie 1



Fot. 88.
Lusterko zew L - Inne 1

DOKUMENTACJA FOTOGRAFICZNA

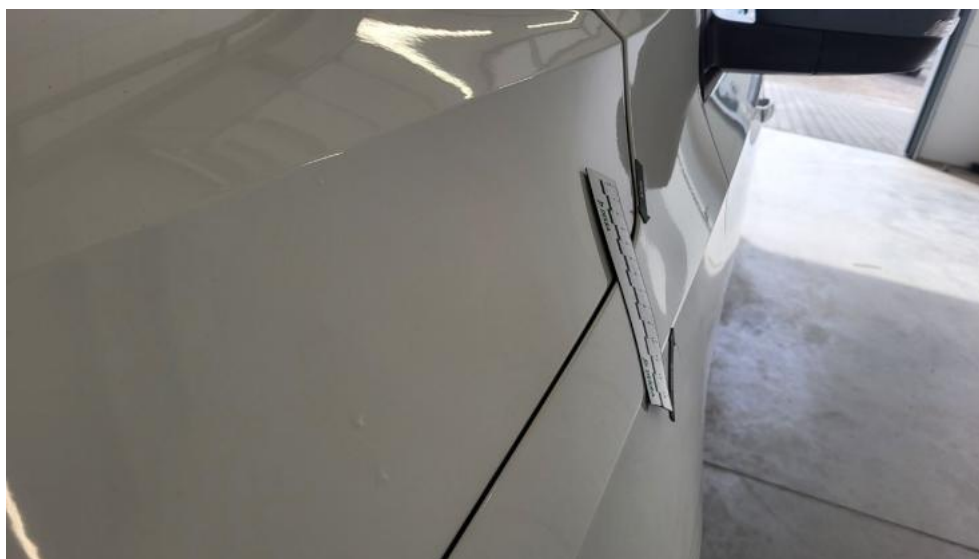


Fot. 89.
Próg L - Wgniecenie/odkształcenie 1



Fot. 90.
Próg L - Wgniecenie/odkształcenie 2

DOKUMENTACJA FOTOGRAFICZNA



Fot. 91.
Błotnik przedni L - Wgniecenie/odkształcenie 1



Fot. 92.
Felga Aluminiowa przednia L - Rysa/odprysk 1

DOKUMENTACJA FOTOGRAFICZNA



Fot. 93.
Nadkole przednie L - Pęknięcie/rozerwanie 1



Fot. 94.
Reflektor L - Pęknięcie/rozerwanie 1

DOKUMENTACJA FOTOGRAFICZNA



Fot. 95.
Deska rozdzielcza - Wgniecenie/odkształcenie 1



Fot. 96.
Gałka dźwigni zmiany biegów - Rysa/odprysk 1

DOKUMENTACJA FOTOGRAFICZNA



Fot. 97.
Gałka dźwigni zmiany biegów - Pęknięcie/rozerwanie 1



Fot. 98.
Koło kierownicy - Rysa/odprysk 1

DOKUMENTACJA FOTOGRAFICZNA



Fot. 99.
Podłokietnik środkowy przedni - Pęknięcie/rozerwanie 1



Fot. 100.
Fotel prz. lew. - Inne 1

DOKUMENTACJA FOTOGRAFICZNA



Fot. 101.

Fotel prz. praw. - Pęknięcie/rozerwanie 1



Fot. 102.

Fotel prz. praw. - Inne 1

DOKUMENTACJA FOTOGRAFICZNA



Fot. 103.
Kanapa tyl. - Inne 1



Fot. 104.
Tapicerka drzwi przednich L - Pęknięcie/rozerwanie 1

DOKUMENTACJA FOTOGRAFICZNA

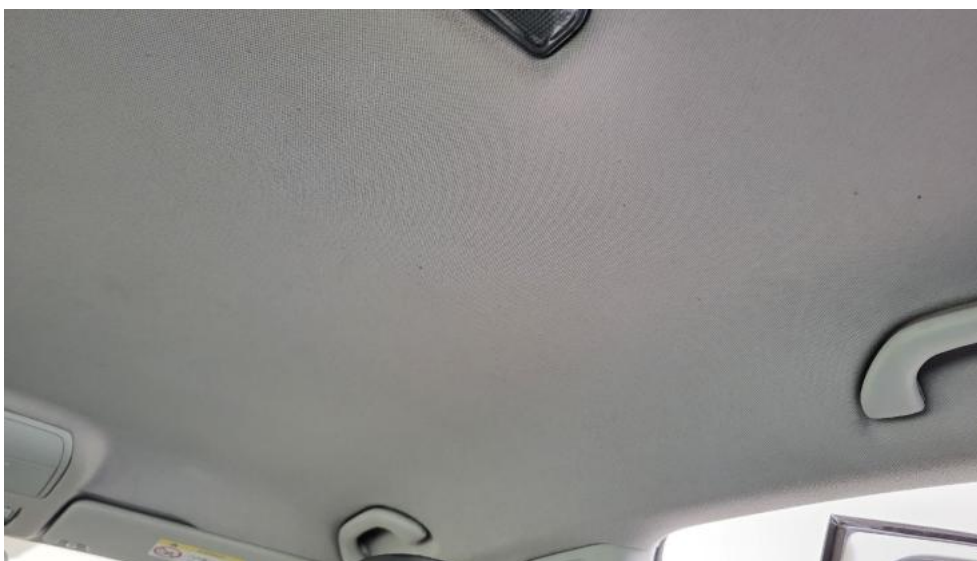


Fot. 105.
Uszczelka drzwi tylnych P - Pęknięcie/rozerwanie 1



Fot. 106.
Osłona p/słoneczna lewa - Inne 1

DOKUMENTACJA FOTOGRAFICZNA



Fot. 107.
Podsufitka - Inne 1



Fot. 108.
Wykładzina(y) słupka przedniego L - Inne 1

DOKUMENTACJA FOTOGRAFICZNA



Fot. 109.
Dywanik przez L - Inne 1



Fot. 110.
Wykładzina podłogi - Pęknięcie/rozerwanie 1

DOKUMENTACJA FOTOGRAFICZNA



Fot. 111.

Wykładzina podłogi bagażnika - Pęknięcie/rozerwanie 1



Fot. 112.

Wykładzina podłogi bagażnika - Inne 1

DOKUMENTACJA FOTOGRAFICZNA



Fot. 113.

Wykładzina pokrywy tylnej - Wgniecenie/odkształcenie 1