

Nr zlecenia DEKRA: PKOL(W)/LODZ/35367/26/04/22  
Nr zlecenia/szkody: 21/056936  
Data zlecenia: 22-04-2026

**DEKRA Polska - Centrala**  
02-673 Warszawa, ul. Konstruktorska 12A

**Zleceniodawca:**

PKO Leasing SA  
Świętokrzyska 36  
00-116 Warszawa

**Rzeczoznawcy:**

**Kacper Sosnowski (WSP)**  
DEKRA Polska - współpraca O/Warszawa  
**Andrzej Sosnowski**  
DEKRA Polska - Centrala

**UWAGA:**

Ze względu na przeznaczenie dokumentu usunięto w nim wszelkie informacje dotyczące wartości pojazdu, cen wyposażenia, korekt, etc.

**Dane pojazdu**

Grupa obiektów (Eurotax)	sam. osobowe
Kod EC (Eurotax)	0000001
Producent	Toyota
Model	C-HR 2.0
Typ	Executive CVT
Rodzaj nadwozia	KOM
Liczba drzwi/liczba miejsc	5/5
Masa własna [kg]	1500
Dopuszczalna masa całkowita [kg]	1930
Rozstaw osi 1/2	0
Rodzaj silnika	z zapłonem iskrowym
Pojemność silnika [ccm]	1987
Moc silnika [KM/kW]	152/112
Skrzynia biegów	automatyczna
Nr rejestracyjny	WI010LN
VIN	NMTK53BX70R070774
Data 1. rejestracji	14-12-2021
Data nast. bad. techn.	14-12-2026
Rok produkcji	2021 (rok produkcji został zweryfikowany z zewnętrzną bazą danych)
Stan licznika [km]	70 274 (odczytany)
Kolor nadwozia/rodzaj powłoki	biały/2-warstwowy metalizowany

Ogumienie

Oś	Koło	Producent, typ	Rozmiar	Profil zmierny
przednia	prawe	MICHELIN, PRIMACY 3	225/50 18 95V	3,5 mm
	lewe	MICHELIN, PRIMACY 3	225/50 18 95V	3,0 mm
tylna	prawe	MICHELIN, PRIMACY 3	225/50 18 95V	5,0 mm
	lewe	MICHELIN, PRIMACY 3	225/50 18 95V	5,0 mm

Wyposażenie dodatkowe

- 1. Lakier metalik ..... -
- 2. Pakiet VIP ..... -

**Wartość bazowa pojazdu**

Wartość bazowa pojazdu (netto) ..... -

**Korekty**

Pierwsza rejestracja

Wyposażenie

Ogumienie

Inne

- Aktualna sytuacja rynkowa ..... -
- Uszkodzenia, stan, weryfikacja serwisowa ..... -

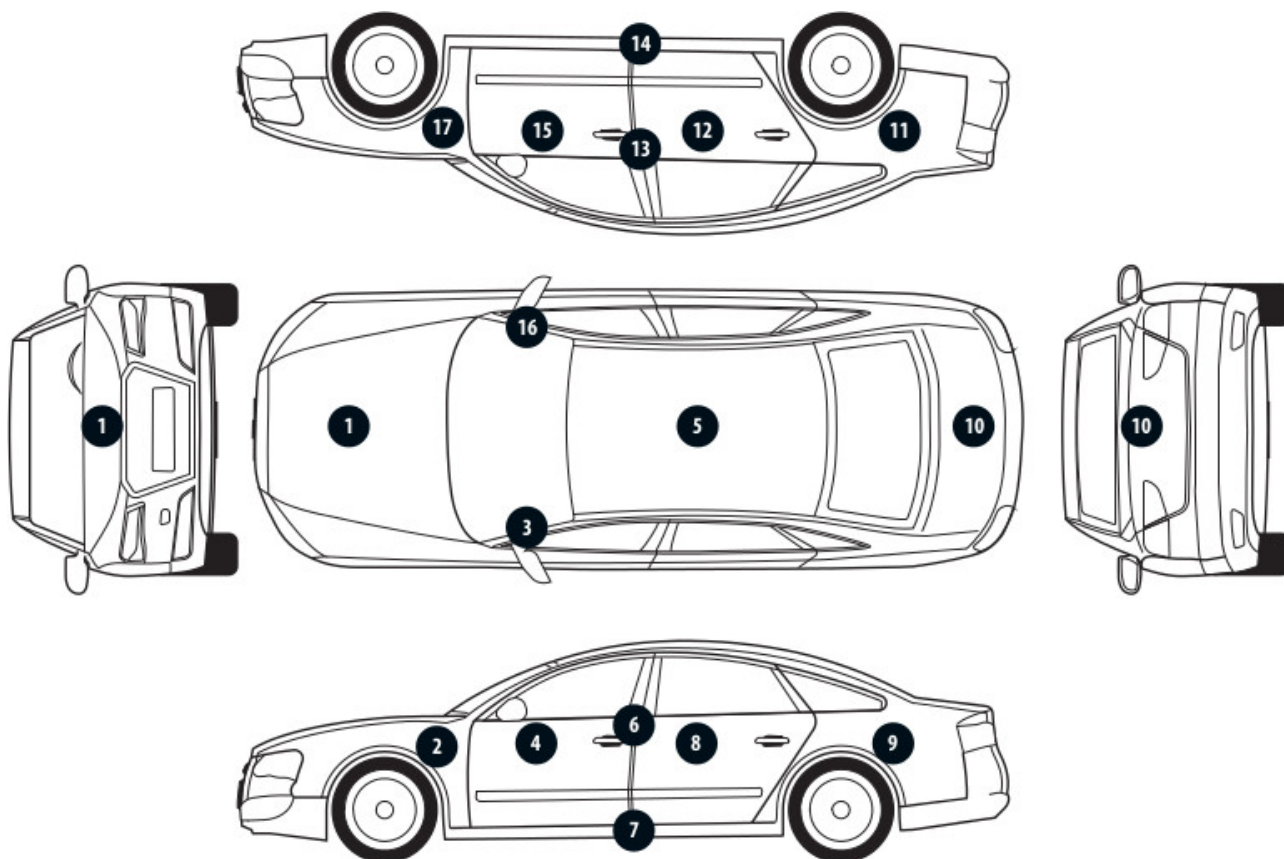
Powyższą wartość określono w oparciu o notowania cen samochodów używanych na rynku polskim Infoexpert z uwzględnieniem parametrów technicznych i rynkowych mających wpływ na wartość pojazdu. Wydruk podstawowy bez informacji o wartości pojazdu - ze względu na przeznaczenie dokumentu usunięto w nim wszelkie informacje dotyczące wartości pojazdu, cen wyposażenia, korekt, etc.

Data: 11-05-2026

Rzecznik DEKRA:  
Kacper Sosnowski (WSP)  
Andrzej Sosnowski

**Dokument wystawiony elektronicznie ważny bez podpisu.**

Pomiar grubości powłoki lakierowej poj.



Nr punktu kontroli	Kontrolowany element	Zmierzony przedział grubości powłoki lakierowej [µm]
1	Pokrywa przednia	do 150
2	Błotnik przedni lewy	do 150
3	Słupek przedni lewy	do 150
4	Drzwi przednie lewe	do 150
5	Dach	do 150
6	Słupek środkowy lewy	do 150
7	Próg lewy	do 150
8	Drzwi tylne lewe	do 150
9	Błotnik tylny lewy	do 150
10	Pokrywa/klapa	do 150
11	Błotnik tylny prawy	do 150
12	Drzwi tylne prawe	do 150
13	Słupek środkowy prawy	do 150
14	Próg prawy	do 150
15	Drzwi przednie prawe	do 150
16	Słupek przedni prawy	do 150
17	Błotnik przedni prawy	do 150

Opis stanu technicznego**NADWOZIE/Elementy karoserii****Stan techniczny nadwozia (szkielet).**

Stwierdzono następujące odstępstwa od stanu normatywnego:

- pokrywa silnika - odpryski,
- prawy przedni błotnik - wgniecenie,
- drzwi prawy przód - odpryski,
- drzwi prawy tył - wgniecenia,
- prawy próg - rysy,
- prawy słupek A - odpryski,
- pokrywa bagażnika - wgniecenia,
- drzwi lewy przód - odpryski, wgniecenia,
- drzwi tylne lewe - wgniecenia, odpryski,

**Przeprowadzona naprawa blacharsko-lakiernicza**

Nie stwierdzono

**NADWOZIE/Osprzęt****Stan techniczny nadwozia (osprzęt).**

Stwierdzono następujące odstępstwa od stanu normatywnego:

- uchwyt podtrzymania pokrywy silnika - nie działa,
- wykładzina komory silnika - rozerwanie,
- przedni zderzak - rysy, wgniecenia,
- przedni spoiler - rysy,
- listwa błotnika prawy przód - rysy,
- listwa drzwi prawy przód - rysy,
- listwa drzwi prawy tył - rysy,
- tylny zderzak - rysy, wgniecenia, pęknięcia powłoki,
- lewe lustro - rysy,
- listwa błotnika lewy przód - rysy,

**NADWOZIE/Wnętrze****Stan techniczny nadwozia (wnętrze).**

Stwierdzono następujące odstępstwa od stanu normatywnego:

- wnętrze - zabrudzenia,

**PODWOZIE/Silnik/układ przeniesienia napędu****Stan techniczny silnika z układem przeniesienia napędu.**

Stwierdzono następujące odstępstwa od stanu normatywnego:

- liczne aktywne kontrolki,
- nadkole lewy przód - rozerwanie,

**PODWOZIE/Zawieszenie/koła****Stan techniczny podwozia (zawieszenie).**

Stwierdzono następujące odstępstwa od stanu normatywnego:

- felga prawy przód - rysy,
- felga prawy tył - rysy,
- felga lewy tył - rysy,
- felga lewy przód - rysy,

**PODWOZIE/Układ kierowniczy**  
**Stan techniczny układu kierowniczego**  
Nie wnosi się uwag.

---

**PODWOZIE/Układ hamulcowy**  
**Stan układu hamulcowego.**  
Nie wnosi się uwag.

---

**PODWOZIE/Układ wydechowy/katalizator**  
**Stan techniczny układu wydechowego.**  
Nie wnosi się uwag.

---

**Uwagi:**  
Dostarczono 1 kluczyk

Uwagi ogólne - dot. wyceny

**Dokumenty pojazdu**  
Podczas oględzin przedstawiono dowód rej. poj. oraz wykonano jego fot. cyfrowe, które załączono do ekspertyzy.  
Podczas oględzin nie przedstawiono do wglądu książki serwisowej pojazdu.

---

**Informacja dotycząca pochodzenia pojazdu**  
Brak wiarygodnych danych.

---

**Zabezpieczenia przeciwkradzieżowe - immobiliser:**  
- w wyniku przeprowadzonych oględzin pojazdu nie stwierdzono niesprawności immobilisera w zakresie możliwym do ustalenia podczas oględzin pojazdu w warunkach pozawarsztatowych.

---

**Zabezpieczenia przeciwkradzieżowe - inne:**  
- nie stwierdzono.

---

**Dodatkowe uwagi dotyczące sam. osobowego:**  
Nie dotyczy.

---

**Jazda próbna**  
Przeprowadzono próbę ruchową pojazdu.  
Jazda próbna w pełnym zakresie niemożliwa. Poniżej podano komentarz:  
ograniczenia placowe

---

**Badanie poprawności i/lub budowy numerów identyfikacyjnych/seryjnych obiektu:**  
Nie badano.

---

**Weryfikacja prawdziwości danych obiektu, w tym roku produkcji i innych.**  
Nie przeprowadzono - przyjęto wg okazanych dokumentów i wskazanych źródeł.

---

- Nie weryfikowano odczytanego stanu drogomierza z zapisami w urządzeniach elektronicznych pojazdu.

- Niniejsza ekspertyza służy wyłącznie do oszacowania wartości rynkowej przedmiotu wyceny i nie może być wykorzystywana do żadnego innego celu, niż wymieniony powyżej. Wycena nie może stanowić podstawy do oceny cech i stanu wycenianego obiektu przy jego zakupie.
- Rzeczoznawca nie bierze na siebie odpowiedzialności za wady ukryte (prawne i fizyczne) oraz ewentualne skutki wynikające z dalszego użytkowania przedmiotu wyceny, a także za skutki wykorzystania samej wyceny.
- Powyższa wycena nie jest szczegółową ekspertyzą stanu technicznego przedmiotu wyceny i za taką nie może być uznawana, w szczególności nie może być traktowana jako gwarancja sprzedaży przedmiotu wyceny za oszacowaną wartość.
- Niniejsza wycena nie może być publikowana w całości w jakimkolwiek dokumencie bez zgody wykonawców i bez uzgodnienia z nimi formy i treści takiej publikacji.
- Wycenę przeprowadzono w oparciu o dostarczoną dokumentację oraz badanie organoleptyczne wycenianego obiektu. Nie prowadzono badań diagnostycznych oraz weryfikacji warsztatowej przedmiotu wyceny.
- Niniejsza wycena została sporządzona na podstawie oględzin wycenianego przedmiotu w warunkach występujących w miejscu jego udostępnienia.

---

#### Uwagi do zlecenia - dot. wyceny

#### **Kluczyki**

TAK

1

---

#### Uwagi Rzeczoznawcy - dot. wyceny

Rysy na samochodzie. Informacja system BSM niedostępny. Informacja rcta niedostępne. Aktywne kontrolki. Wspomaganie parkowania niedostępne. Niesprawna konsola środkowa, brak możliwości weryfikacji wyposażenia, do weryfikacji serwisowej. Odpryski na szybie czołowej.

Rzeczoznawca dokonał oględzin pojazdu w warunkach parkingowych, co mogło ograniczyć pełną ocenę jego stanu technicznego. Dodatkowo, jeżeli jazda próbna została przeprowadzona (informacje w treści raportu), to wykonano ją w warunkach parkingowych, z niewielką prędkością, co może nie odzwierciedlać pełnych warunków eksploatacyjnych. Istnieje możliwość, że w innych okolicznościach ujawnią się dodatkowe uszkodzenia lub usterki, których nie można było wykryć podczas obecnych oględzin. Zalecamy zatem skorzystanie z możliwości oględzin pojazdu we własnym zakresie lub w Autoryzowanej Stacji Obsługi danej marki, co pozwoli na pełniejszą weryfikację stanu technicznego pojazdu przed udziałem w aukcji."

#### Zastrzeżenia ograniczające - dot. wyceny

Nie weryfikowano szczegółowo stanu układu napędowego, zawieszenia, kierowniczego, hamulcowego oraz wydechowego. Ocena została wykonana bez użycia podnośnika i specjalistycznego sprzętu diagnostycznego, nie dokonywano demontażu osłon i innych elementów. Ocena określa ogólny stan pojazdu na dzień oględzin w miejscu jego udostępnienia, nie może być zatem traktowana jako kompleksowa ocena stanu technicznego. Specyfikacja wg. programu operacyjnego w zakresie wyposażenia standardowego i dodatkowego nie gwarantuje zgodności ze stanem faktycznym w zakresie możliwym do ustalenia przez rzeczoznawcę podczas oględzin pojazdu. Pomiar grubości powłoki lakierowej wykonano w miejscach możliwych do ich wykonania pomiaru nie gwarantują oryginalności poszczególnych elementów poddanych ocenie.

- W Ocenie/Raporcie uwzględniono niesprawności, uszkodzenia, braki itp., które były możliwe do stwierdzenia organoleptycznego, w warunkach oględzin (z uwzględnieniem: stanu czystości pojazdu, warunków atmosferycznych, oświetlenia itd.) oraz bez weryfikacji serwisowej, bez dostępu do spodu pojazdu, bez specjalistycznego sprzętu diagnostycznego (w tym bez diagnostyki komputerowej), bez jazdy próbnej wykonanej w warunkach drogowych z obciążeniem.
- W ramach Oceny/Raportu nie weryfikowano odczytanego stanu drogomierza z zapisami w urządzeniach elektronicznych pojazdu.
- Rzeczoznawca nie bierze na siebie odpowiedzialności za wady ukryte (prawne i fizyczne) oraz ewentualne skutki wynikające z dalszego użytkowania przedmiotu oceny, a także za skutki wykorzystania samej oceny.
- Podane przedziały grubości powłoki lakierowej, dotyczą punktów pomiarowych. Nie mogą być traktowane jako gwarancja, że grubość powłoki lakierowej w innych punktach nie wykracza poza te przedziały.
- Zawarte w niniejszej Ocenie/Raporcie informacje (w tym dotyczące wyposażenia) służą jedynie ogólnym celom informacyjnym. Ocena/Raport nie może być zatem traktowana jako oferta w rozumieniu przepisów Kodeksu Cywilnego oraz opisu towaru ani zapewnienia w rozumieniu art. 4 Ustawy z dnia 27 lipca 2002 roku o szczególnych warunkach sprzedaży konsumenckiej.
- Niniejsza Ocena/Raport nie jest szczegółową oceną stanu technicznego.

Ocenę/Raport wykonano w kierunku ujawnienia uszkodzeń nieakceptowanych z punktu widzenia właściwego przewodnika zwrotu pojazdu lub innych ustaleń ze Zleceniodawcą. Tym samym Ocena/Raport może nie ujmować typowych zużyć i uszkodzeń eksploatacyjnych.

DOKUMENTACJA FOTOGRAFICZNA



**Fot. 1.**  
Przekątna przednia lewa



**Fot. 2.**  
Przód

DOKUMENTACJA FOTOGRAFICZNA



**Fot. 3.**  
Przekątna przednia prawa



**Fot. 4.**  
Bok prawy z przodu

DOKUMENTACJA FOTOGRAFICZNA



**Fot. 5.**  
Bok prawy z tyłu



**Fot. 6.**  
Przekątna tylna prawa

DOKUMENTACJA FOTOGRAFICZNA



**Fot. 7.**  
Tyl



**Fot. 8.**  
Przekątna tylna lewa

DOKUMENTACJA FOTOGRAFICZNA



**Fot. 9.**  
Bok lewy z tyłu



**Fot. 10.**  
Bok lewy z przodu

DOKUMENTACJA FOTOGRAFICZNA



**Fot. 11.**  
Próg lewy (widok od przodu)



**Fot. 12.**  
Próg prawy (widok od przodu)

DOKUMENTACJA FOTOGRAFICZNA



**Fot. 13.**  
Spód pojazdu przód



**Fot. 14.**  
Spód pojazdu tył

DOKUMENTACJA FOTOGRAFICZNA



**Fot. 15.**  
Tarcza hamulcowa przednia prawa

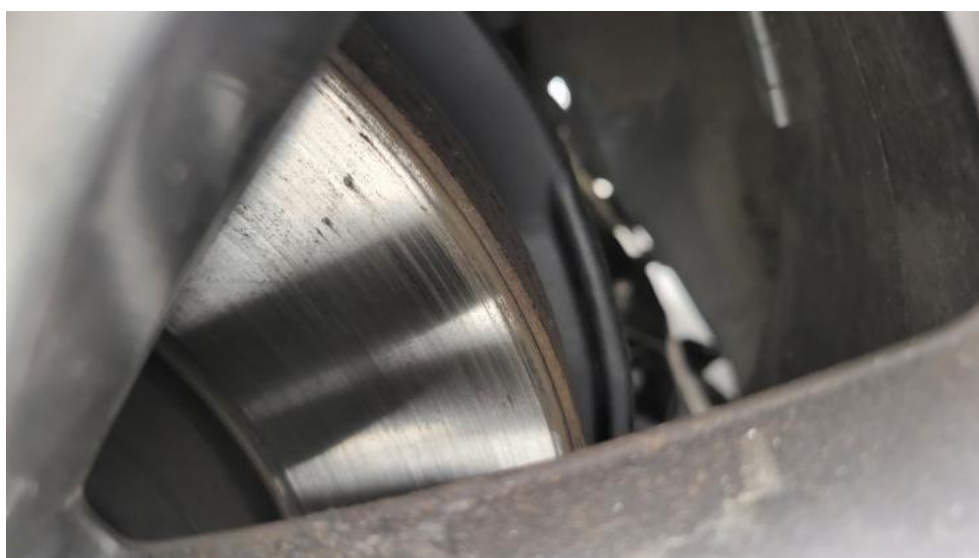


**Fot. 16.**  
Tarcza hamulcowa tylna prawa

DOKUMENTACJA FOTOGRAFICZNA



**Fot. 17.**  
Tarcza hamulcowa tylna lewa



**Fot. 18.**  
Tarcza hamulcowa przednia lewa

DOKUMENTACJA FOTOGRAFICZNA



**Fot. 19.**  
Bagażnik



**Fot. 20.**  
Koło zapasowe

DOKUMENTACJA FOTOGRAFICZNA



**Fot. 21.**  
Komora silnika



**Fot. 22.**  
Numer identyfikacyjny

DOKUMENTACJA FOTOGRAFICZNA



**Fot. 23.**  
Tabliczka znamionowa



**Fot. 24.**  
Zestaw wskaźników - przebieg

DOKUMENTACJA FOTOGRAFICZNA



**Fot. 25.**  
Zestaw wskaźników - serwis



**Fot. 26.**  
Widok przez otwarte drzwi przednie lewe

DOKUMENTACJA FOTOGRAFICZNA



**Fot. 27.**  
Kierownica z lewej strony



**Fot. 28.**  
Widok przez otwarte drzwi tylne lewe

DOKUMENTACJA FOTOGRAFICZNA



**Fot. 29.**  
Widok z tylnej kanapy na deskę rozd.



**Fot. 30.**  
Konsola środkowa

DOKUMENTACJA FOTOGRAFICZNA



**Fot. 31.**  
Tunel środkowy



**Fot. 32.**  
Kierownica (na wprost)

DOKUMENTACJA FOTOGRAFICZNA



**Fot. 33.**  
Dowód rej. Str. 1



**Fot. 34.**  
Dowód rej. str. 2

DOKUMENTACJA FOTOGRAFICZNA



**Fot. 35.**  
Zestaw naprawy koła



**Fot. 36.**  
Kluczyki

DOKUMENTACJA FOTOGRAFICZNA



**Fot. 37.**  
Zdjęcie do protokołu



**Fot. 38.**  
Zdjęcie do protokołu

DOKUMENTACJA FOTOGRAFICZNA



**Fot. 39.**  
Zdjęcie do protokołu



**Fot. 40.**  
Zdjęcie do protokołu

DOKUMENTACJA FOTOGRAFICZNA



**Fot. 41.**  
Zdjęcie do protokołu



**Fot. 42.**  
Zdjęcie do protokołu

DOKUMENTACJA FOTOGRAFICZNA



**Fot. 43.**  
Zdjęcie do protokołu



**Fot. 44.**  
Pokrywa komory silnika - Rysa/odprysk 1

DOKUMENTACJA FOTOGRAFICZNA



**Fot. 45.**  
Wykładzina pokrywy komory silnika - Pęknięcie/rozerwanie 1



**Fot. 46.**  
Zderzak - Rysa/odprysk 1

DOKUMENTACJA FOTOGRAFICZNA



**Fot. 47.**  
Zderzak przedni cz dolna - Rysa/odprysk 1



**Fot. 48.**  
Zderzak przedni cz dolna - Wgniecenie/odkształcenie 1

DOKUMENTACJA FOTOGRAFICZNA



**Fot. 49.**  
Zderzak przedni cz dolna - Wgniecenie/odkształcenie 2



**Fot. 50.**  
Zderzak przedni cz L - Rysa/odprysk 1

DOKUMENTACJA FOTOGRAFICZNA



**Fot. 51.**  
Zderzak przedni cz P - Rysa/odprysk 1



**Fot. 52.**  
Błotnik przedni P - Wgniecenie/odkształcenie 1

DOKUMENTACJA FOTOGRAFICZNA



**Fot. 53.**  
Felga aluminiowa przednia P - Rysa/odprysk 1



**Fot. 54.**  
Listwa krawędzi błotnika prz P - Rysa/odprysk 1

DOKUMENTACJA FOTOGRAFICZNA



**Fot. 55.**

Drzwi przednie P - Rysa/odprysk 1



**Fot. 56.**

Drzwi tylne P - Wgniecenie/odkształcenie 1

DOKUMENTACJA FOTOGRAFICZNA



**Fot. 57.**

Listwa drzwi przednich P - Rysa/odprysk 1



**Fot. 58.**

Listwa drzwi tylnych P - Rysa/odprysk 1

DOKUMENTACJA FOTOGRAFICZNA



**Fot. 59.**  
Próg P - Rysa/odprysk 1



**Fot. 60.**  
Słupek przedni P - Rysa/odprysk 1

DOKUMENTACJA FOTOGRAFICZNA



**Fot. 61.**  
Felga aluminiowa tylna P - Rysa/odprysk 1



**Fot. 62.**  
Pokrywy bagażnika - Wgniecenie/odkształcenie 1

DOKUMENTACJA FOTOGRAFICZNA



**Fot. 63.**  
Zderzak tylny - Rysa/odprysk 1



**Fot. 64.**  
Zderzak tylny - Wgniecenie/odkształcenie 1

DOKUMENTACJA FOTOGRAFICZNA

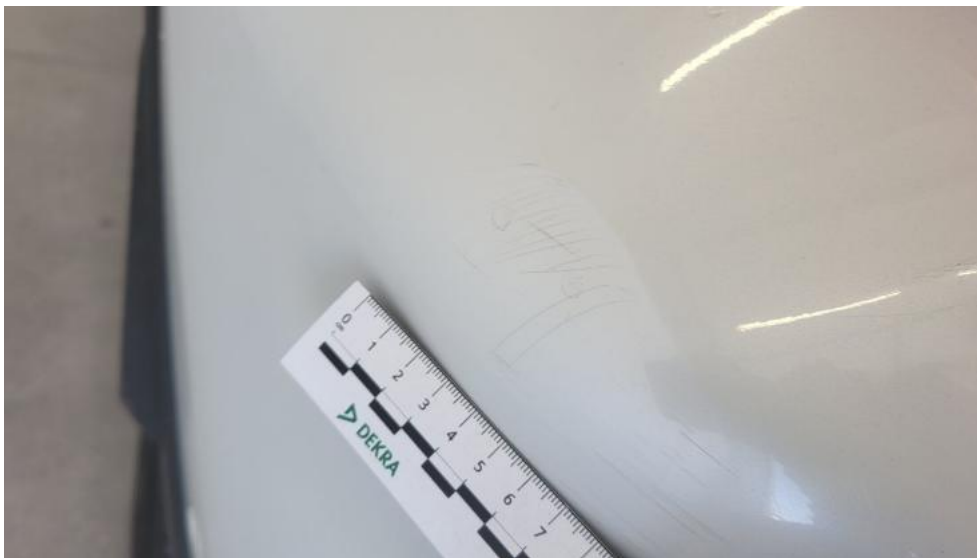


**Fot. 65.**  
Zderzak tylny - Wgniecenie/odkształcenie 2



**Fot. 66.**  
Zderzak tylny - Pęknięcie/rozerwanie 1

DOKUMENTACJA FOTOGRAFICZNA



**Fot. 67.**  
Zderzak tylny - Pęknięcie/rozerwanie 2



**Fot. 68.**  
Zderzak tylny cz dolna - Rysa/odprysk 1

DOKUMENTACJA FOTOGRAFICZNA



**Fot. 69.**  
Felga aluminiowa tylna L - Rysa/odprysk 1



**Fot. 70.**  
Drzwi przed L - Rysa/odprysk 1

DOKUMENTACJA FOTOGRAFICZNA



**Fot. 71.**  
Drzwi przed L - Wgniecenie/odkształcenie 1

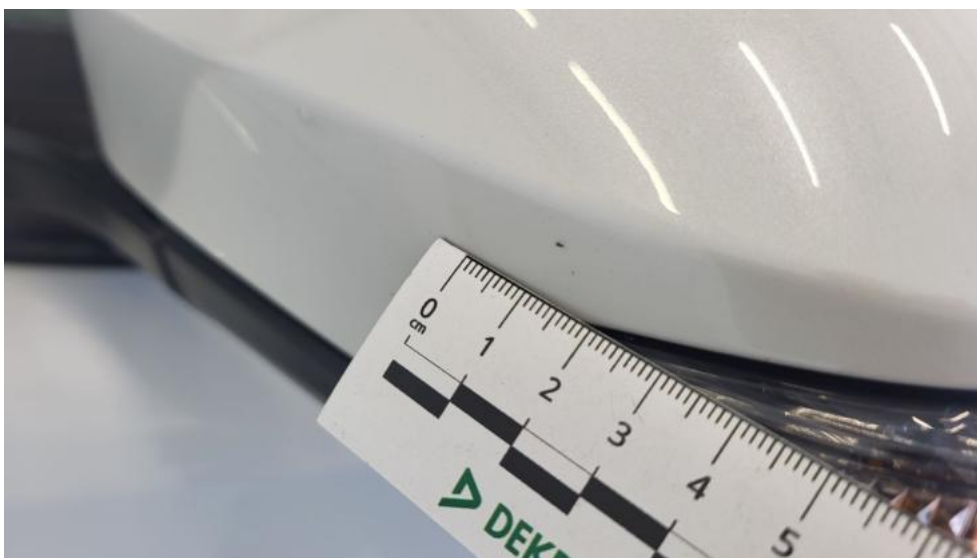


**Fot. 72.**  
Drzwi tylne L - Rysa/odprysk 1

DOKUMENTACJA FOTOGRAFICZNA



**Fot. 73.**  
Drzwi tylne L - Wgniecenie/odkształcenie 1



**Fot. 74.**  
Lusterko zew L - Rysa/odprysk 1

DOKUMENTACJA FOTOGRAFICZNA



**Fot. 75.**  
Felga Aluminiowa przednia L - Rysa/odprysk 1



**Fot. 76.**  
Listwa krawędzi błotnika prz L - Rysa/odprysk 1

DOKUMENTACJA FOTOGRAFICZNA



**Fot. 77.**  
Nadkole przednie L - Pęknięcie/rozerwanie 1



**Fot. 78.**  
Fotel prz. praw. - Inne 1