

Nr zlecenia DEKRA: PKOL(W)/LODZ/32842/26/04/15  
Nr zlecenia/szkody: 24/042743  
Data zlecenia: 15-04-2026

**DEKRA Polska - Centrala**  
02-673 Warszawa, ul. Konstruktorska 12A

**Zleceniodawca:**

PKO Leasing SA  
Świętokrzyska 36  
00-116 Warszawa

**Rzecznawcy:**

**Kacper Sosnowski (WSP)**  
DEKRA Polska - współpraca O/Warszawa  
**mgr inż. Piotr Słupek**  
DEKRA Polska - Centrala

**UWAGA:**

Ze względu na przeznaczenie dokumentu usunięto w nim wszelkie informacje dotyczące wartości pojazdu, cen wyposażenia, korekt, etc.

**Dane pojazdu**

Grupa obiektów (Eurotax)	sam. osobowe
Kod EC (Eurotax)	0000001
Producent	RENAULT
Model	Megane IV Grandtour dCi MR`16 E6
Typ	Limited
Rodzaj nadwozia	kombi
Liczba drzwi/liczba miejsc	5/5
Masa własna [kg]	1411
Dopuszczalna masa całkowita [kg]	1943
Rodzaj silnika	zapłon samoczynny
Norma czystości spalin	EURO 6
Pojemność silnika [ccm]	1451
Moc silnika [KM/kW]	110/81
Skrzynia biegów	automatyczna
Nr rejestracyjny	NO649CP
VIN	VF1RFB00861014196
Data 1. rejestracji	31-07-2018
Rok produkcji	2018 (rok produkcji został zweryfikowany z zewnętrzną bazą danych)
Stan licznika [km]	275 270 (odczytany)
Kolor nadwozia/rodzaj powłoki	czarny/metalic

**Ogumienie**

Oś	Koło	Producent, typ	Rozmiar	Profil zmierzony
przednia	prawe	Pirelli, SnowControl Serie III XL	205/55 R16 94H	4,0 mm
	lewe	MINERVA, EMIZERO 4S	205/55 16 91V	2,0 mm
tylna	prawe	Viking, WinTech XL	205/55 R16 94H	4,0 mm
	lewe	Viking, WinTech XL	205/55 R16 94H	4,0 mm

Wyposażenie dodatkowe

- 1. Lakier metalizowany ..... -
- 2. Pakiet City Plus ..... -
- 3. Pakiet Multimedia R-Link 2 DAB ..... -

**Wartość bazowa pojazdu**

Wartość bazowa pojazdu (netto) ..... -

**Korekty**

Pierwsza rejestracja

Przebieg

Wyposażenie

Ogumienie

Inne

Stan dbałości o pojazd ..... -  
 Uszkodzenia, usterki i braki / Weryfikacja warsztatowa ..... -

Powyższą wartość określono w oparciu o notowania cen samochodów używanych na rynku polskim INFO-EKSPERT (baza danych nr 05-2026) z uwzględnieniem parametrów technicznych i rynkowych mających wpływ na wartość pojazdu.

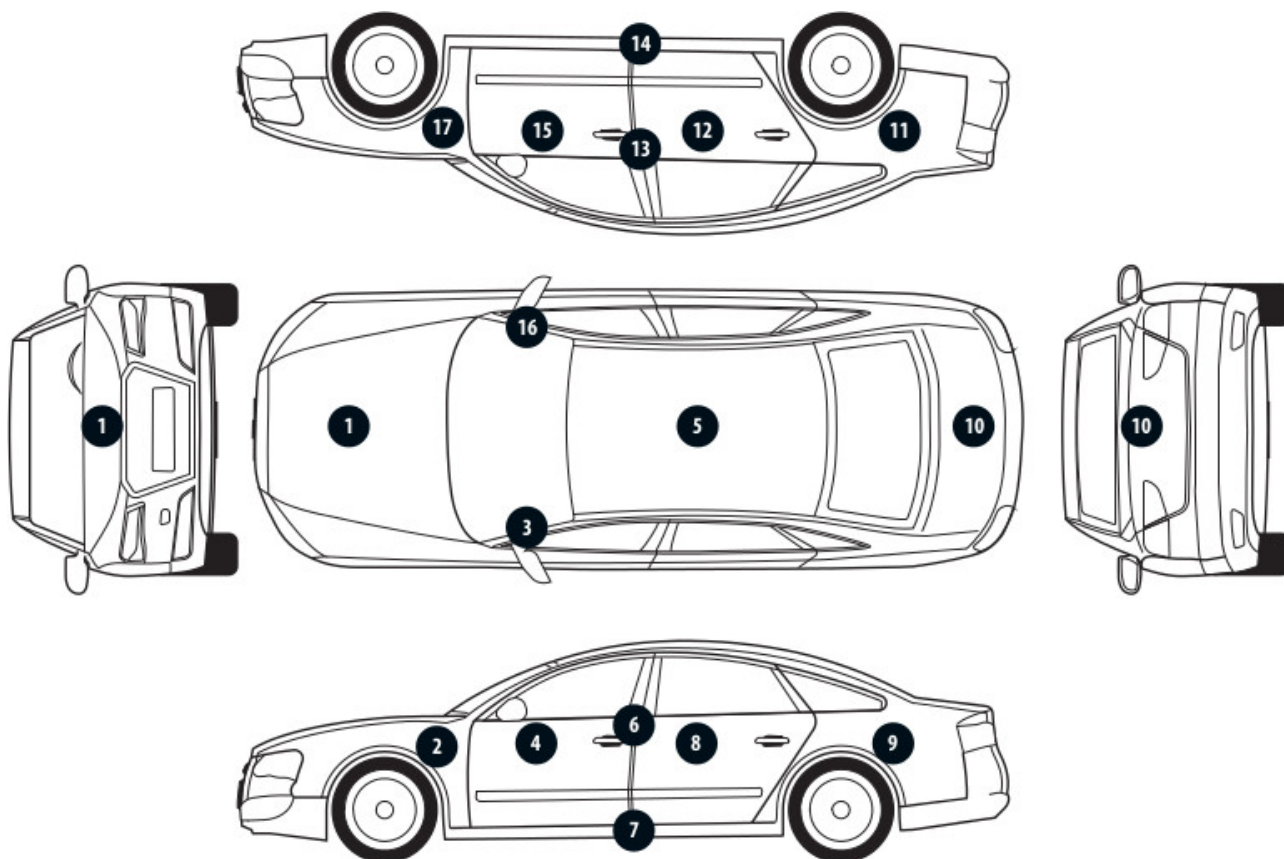
Wydruk podstawowy bez informacji o wartości pojazdu - ze względu na przeznaczenie dokumentu usunięto w nim wszelkie informacje dotyczące wartości pojazdu, cen wyposażenia, korekt, etc.

Data: 05-05-2026

Rzecznik DEKRA:  
 Kacper Sosnowski (WSP)  
 mgr inż. Piotr Słupek

**Dokument wystawiony elektronicznie ważny bez podpisu.**

Pomiar grubości powłoki lakierowej poj.



Nr punktu kontroli	Kontrolowany element	Zmierzony przedział grubości powłoki lakierowej [µm]
1	Pokrywa przednia	do 150
3	Słupek przedni lewy	do 150
4	Drzwi przednie lewe	do 150
5	Dach	do 150
6	Słupek środkowy lewy	do 150
7	Próg lewy	do 150
8	Drzwi tylne lewe	do 150
9	Błotnik tylny lewy	do 150
11	Błotnik tylny prawy	do 150
12	Drzwi tylne prawe	do 150
13	Słupek środkowy prawy	do 150
14	Próg prawy	do 150
15	Drzwi przednie prawe	do 150
16	Słupek przedni prawy	do 150

Opis stanu technicznego**NADWOZIE/Elementy karoserii**

Nazwa elementu	Opis elementu	Rodzaj uszkodzenia	Umiejscowienie / Rozmiar	Uwagi
Pok. kom. silnika		wgniecenie/nia, liczne		- odpryski lakieru punktowe, - ślady korozji,
Błotnik	przed. p.	wgniecenie/nia, punktowe	w części tylnej	
Drzwi	przed. p.	ubytek/odprysk(i) powłoki lakierowej	na krawędzi	- zarysowanie w części przedniej i tylnej, - odkształcenie w części tylnej,
Drzwi	tyln. p.	zarysowanie	w części środkowej	- wgniecenie w części przednie,
Próg	praw.	wgniecenie/nia, łagodne	w części przedniej	
Błotnik	tyln. p.	odkształcenie		w części górnej i przedniej,
Dach		ubytek/odprysk(i) powłoki lakierowej, punktowe		- wgniecenia, - ślad korozji,
Błotnik	tyln. l.	wgniecenie/nia, liczne		
Drzwi	przed. l.	ubytek/odprysk(i) powłoki lakierowej	na krawędzi	- wgniecenia w części tylnej, - ślady korozji,
Drzwi	tyln. l.	zarysowanie	w części środkowej	= wgniecenie w części środkowej,
Próg	lew.	zarysowanie		
Słupek	środ. l.	odkształcenie	w części środkowej	
Błotnik	przed. l.	zarysowanie	w części tylnej	

**Stan techniczny nadwozia (szkielet).**

Stan techniczny nadwozia (szkielet) opisano w załączonej tabeli.

**Przeprowadzona naprawa blacharsko-lakiernicza**

Nie stwierdzono

**NADWOZIE/Osprzęt**

Nazwa elementu	Opis elementu	Rodzaj uszkodzenia	Umiejscowienie / Rozmiar	Uwagi
Mata wygłuszająca pokrywy silnika		ubytek materiału		- rozerwanie,
Zderzak	przed.	zarysowanie		- w części dolnej i prawej, - wgniecenie w części dolnej,
Reflektor	praw.	zarysowanie		
Lampa zespolona	tyln. p.	nieszczelność		
Szyba pokryw bagażnika		zarysowanie		
Zaślepka zderzaka	tyln.	odkształcenie		

Zderzak	tyln.	zarysowanie, liczne		
Lampa zespolona	tyln. l.	nieszczelność		

### Stan techniczny nadwozia (osprzęt).

Stan techniczny nadwozia (osprzęt) opisano w załączonej tabeli.

### NADWOZIE/Wnętrze

Nazwa elementu	Opis elementu	Rodzaj uszkodzenia	Umiejscowienie / Rozmiar	Uwagi
Gałka dźwigni zmiany biegów		ślady zużycia mat.		
Koło kierownicy		ślady zużycia mat.		
Wykładziny tapicerskie wraz z osłonami				- zabrudzone, poplamione,
Fotel	przed. l.			- pęknięcie tapicerki siedziska ,
Fotel	przed. p.			- pęknięcie tapicerki oparcia,
Tapicerka drzwi	tyln. l.	zarysowanie		
Uszczelka drzwi	tyln. p.	ubytek materiału		
Nakładka słupka	tyln. l.	zarysowanie		
Nakładka słupka	tyln. p.	zarysowanie		
Roleta bagażnika		pęknięcie		
Uszczelka pokrywy bagażnika		rozerwanie		
Tapicerka pokrywy bagażnika		zarysowanie, głębokie		
Wykładzina boczaków bagażnika		zarysowanie, głębokie		- odkształcenia,

### Stan techniczny nadwozia (wnętrze).

Stan techniczny nadwozia (wnętrze) opisano w załączonej tabeli.

### PODWOZIE/Silnik/układ przeniesienia napędu

#### Stan techniczny silnika z układem przeniesienia napędu.

Nie wnosi się uwag.

### PODWOZIE/Zawieszenie/koła

Nazwa elementu	Opis elementu	Rodzaj uszkodzenia	Umiejscowienie / Rozmiar	Uwagi
Koło kompletne	przed. p.	brak		- zamontowane koło dojazdowe stalowe,
Kołpak ozdobny koła	tyln. p.	zarysowanie		
Kołpak ozdobny koła	przed. p.	brak		
Kołpak ozdobny koła	tyln. l.	zarysowanie		
Kołpak ozdobny koła	przed. l.	zarysowanie		

### Stan techniczny podwozia (zawieszenie).

Stan techniczny podwozia (zawieszenie) opisano w załączonej tabeli.

### PODWOZIE/Układ kierowniczy

#### Stan techniczny układu kierowniczego

Nie wnosi się uwag.

**PODWOZIE/Układ hamulcowy**

Nazwa elementu	Opis elementu	Rodzaj uszkodzenia	Umiejscowienie / Rozmiar	Uwagi
Tarcze hamulcowe		zarysowanie		- ślady korozji,

**Stan układu hamulcowego.**

Stan techniczny układu hamulcowego opisano w załączonej tabeli.

**PODWOZIE/Układ wydechowy/katalizator****Stan techniczny układu wydechowego.**

Nie wnosi się uwag.

Uwagi ogólne - dot. wyceny**Dokumenty pojazdu**

Przedstawiono następujące dokumenty pojazdu:

- kserokopię pozwolenia czasowego ,

Podczas oględzin przedstawiono do wglądu książkę serwisową, a jej nr podano poniżej:

Brak wpisów.

**Informacja dotycząca pochodzenia pojazdu**

Pojazd zakupiony w kraju u autoryzowanego przedstawiciela danej marki.

**Zabezpieczenia przeciwkradzieżowe - immobiliser:**

- w wyniku przeprowadzonych oględzin pojazdu nie stwierdzono niesprawności immobilisera w zakresie możliwym do ustalenia podczas oględzin pojazdu w warunkach pozawarsztatowych.

**Zabezpieczenia przeciwkradzieżowe - inne:**

- inne:

zamek centralny ,

**Dodatkowe uwagi dotyczące sam. osobowego:**

Nie dotyczy.

**Jazda próbna**

Przeprowadzono próbę ruchową pojazdu.

Jazda próbna w pełnym zakresie niemożliwa. Poniżej podano komentarz:  
warunki parkingowe

**Badanie poprawności i/lub budowy numerów identyfikacyjnych/seryjnych obiektu:**

Nie badano.

**Weryfikacja prawdziwości danych obiektu, w tym roku produkcji i innych.**

Nie przeprowadzono - przyjęto wg okazanych dokumentów i wskazanych źródeł.

- Nie weryfikowano odczytanego stanu drogomierza z zapisami w urządzeniach elektronicznych pojazdu.

strona 6/63

- Niniejsza ekspertyza służy wyłącznie do oszacowania wartości rynkowej przedmiotu wyceny i nie może być wykorzystywana do żadnego innego celu, niż wymieniony powyżej. Wycena nie może stanowić podstawy do oceny cech i stanu wycenianego obiektu przy jego zakupie.
- Rzeczoznawca nie bierze na siebie odpowiedzialności za wady ukryte (prawne i fizyczne) oraz ewentualne skutki wynikające z dalszego użytkowania przedmiotu wyceny, a także za skutki wykorzystania samej wyceny.
- Powyższa wycena nie jest szczegółową ekspertyzą stanu technicznego przedmiotu wyceny i za taką nie może być uznawana, w szczególności nie może być traktowana jako gwarancja sprzedaży przedmiotu wyceny za oszacowaną wartość.
- Niniejsza wycena nie może być publikowana w całości w jakimkolwiek dokumencie bez zgody wykonawców i bez uzgodnienia z nimi formy i treści takiej publikacji.
- Wycenę przeprowadzono w oparciu o dostarczoną dokumentację oraz badanie organoleptyczne wycenianego obiektu. Nie prowadzono badań diagnostycznych oraz weryfikacji warsztatowej przedmiotu wyceny.
- Niniejsza wycena została sporządzona na podstawie oględzin wycenianego przedmiotu w warunkach występujących w miejscu jego udostępnienia.

---

#### Uwagi do zlecenia - dot. wyceny

#### **Kluczyki**

TAK

2

---

#### Uwagi Rzeczoznawcy - dot. wyceny

Przedmiotowa ocena określa ogólny stan pojazdu na dzień oględzin, nie może być zatem traktowana jako kompleksowa ocena stanu technicznego.

Dane dotyczące pojazdu zostały przyjęte w oparciu o przedstawione dokumenty i zgodnie z zakresem zlecenia nie były weryfikowane, nie badano także zgodności wskazania drogomierza z faktycznym całkowitym przebiegiem pojazdu ani poprawności naniesienia numerów identyfikacyjnych.

Podczas oględzin okazano 2 kluczyki, książkę serwisową oraz instrukcje obsługi pojazdu.

Drobne odpryski i zarysowania lakieru w obszarze całego nadwozia.

Ponadto podczas oględzin stwierdzono:

- informacja bateria karty do wymiany,
- fotel kierowcy luźne mocowanie,
- sygnalizacja na tablicy wskaźników wezwania serwisowego,
- sygnalizacja potrzeby kontroli układu wydechowego, wtrysku paliwa - weryfikacja warsztatowa.

#### Zastrzeżenia ograniczające - dot. wyceny

Rzeczoznawca dokonał oględzin pojazdu w warunkach parkingowych, co mogło ograniczyć pełną ocenę jego stanu technicznego. Dodatkowo, jeżeli jazda próbna została przeprowadzona (informacje w treści raportu), to wykonano ją w warunkach parkingowych, z niewielką prędkością, co może nie odzwierciedlać pełnych

warunków eksploatacyjnych. Istnieje możliwość, że w innych okolicznościach ujawnią się dodatkowe uszkodzenia lub usterki, których nie można było wykryć podczas obecnych oględzin.

Zalecamy zatem skorzystanie z możliwości oględzin pojazdu we własnym zakresie lub w Autoryzowanej Stacji Obsługi danej marki, co pozwoli na pełniejszą weryfikację stanu technicznego pojazdu przed udziałem w aukcji."

- W Ocenie/Raporcie uwzględniono niesprawności, uszkodzenia, braki itp., które były możliwe do stwierdzenia organoleptycznego, w warunkach oględzin (z uwzględnieniem: stanu czystości pojazdu, warunków atmosferycznych, oświetlenia itd.) oraz bez weryfikacji serwisowej, bez dostępu do spodu pojazdu, bez specjalistycznego sprzętu diagnostycznego (w tym bez diagnostyki komputerowej), bez jazdy próbnej wykonanej w warunkach drogowych z obciążeniem.
- W ramach Oceny/Raportu nie weryfikowano odczytanego stanu drogomierza z zapisami w urządzeniach elektronicznych pojazdu.
- Rzeczoznawca nie bierze na siebie odpowiedzialności za wady ukryte (prawne i fizyczne) oraz ewentualne skutki wynikające z dalszego użytkowania przedmiotu oceny, a także za skutki wykorzystania samej oceny.
- Podane przedziały grubości powłoki lakierowej, dotyczą punktów pomiarowych. Nie mogą być traktowane jako gwarancja, że grubość powłoki lakierowej w innych punktach nie wykracza poza te przedziały.
- Zawarte w niniejszej Ocenie/Raporcie informacje (w tym dotyczące wyposażenia) służą jedynie ogólnym celom informacyjnym. Ocena/Raport nie może być zatem traktowana jako oferta w rozumieniu przepisów Kodeksu Cywilnego oraz opisu towaru ani zapewnienia w rozumieniu art. 4 Ustawy z dnia 27 lipca 2002 roku o szczególnych warunkach sprzedaży konsumenckiej.
- Niniejsza Ocena/Raport nie jest szczegółową oceną stanu technicznego.

Ocenę/Raport wykonano w kierunku ujawnienia uszkodzeń nieakceptowanych z punktu widzenia właściwego przewodnika zwrotu pojazdu lub innych ustaleń ze Zleceniodawcą. Tym samym Ocena/Raport może nie ujmować typowych zużyć i uszkodzeń eksploatacyjnych.

DOKUMENTACJA FOTOGRAFICZNA



**Fot. 1.**  
Przekątna przednia lewa



**Fot. 2.**  
Przód

DOKUMENTACJA FOTOGRAFICZNA



**Fot. 3.**  
Przekątna przednia prawa



**Fot. 4.**  
Bok prawy z przodu

DOKUMENTACJA FOTOGRAFICZNA



**Fot. 5.**  
Bok prawy z tyłu



**Fot. 6.**  
Przekątna tylna prawa

DOKUMENTACJA FOTOGRAFICZNA



**Fot. 7.**  
Tyl



**Fot. 8.**  
Przekątna tylna lewa

DOKUMENTACJA FOTOGRAFICZNA



**Fot. 9.**  
Bok lewy z tyłu



**Fot. 10.**  
Bok lewy z przodu

DOKUMENTACJA FOTOGRAFICZNA



**Fot. 11.**  
Próg lewy (widok od przodu)



**Fot. 12.**  
Próg prawy (widok od przodu)

DOKUMENTACJA FOTOGRAFICZNA



**Fot. 13.**  
Spód pojazdu przód



**Fot. 14.**  
Spód pojazdu tył

DOKUMENTACJA FOTOGRAFICZNA



**Fot. 15.**  
Bagażnik



**Fot. 16.**  
Koło zapasowe

DOKUMENTACJA FOTOGRAFICZNA



**Fot. 17.**  
Komora silnika



**Fot. 18.**  
Numer identyfikacyjny

DOKUMENTACJA FOTOGRAFICZNA



**Fot. 19.**  
Zdjęcie do protokołu



**Fot. 20.**  
Tabliczka znamionowa

DOKUMENTACJA FOTOGRAFICZNA



**Fot. 21.**  
Zestaw wskaźników - przebieg



**Fot. 22.**  
Widok przez otwarte drzwi przednie lewe

DOKUMENTACJA FOTOGRAFICZNA



**Fot. 23.**  
Kierownica z lewej strony



**Fot. 24.**  
Widok przez otwarte drzwi tylne lewe

DOKUMENTACJA FOTOGRAFICZNA



**Fot. 25.**  
Widok z tylnej kanapy na deskę rozd.



**Fot. 26.**  
Konsola środkowa

DOKUMENTACJA FOTOGRAFICZNA

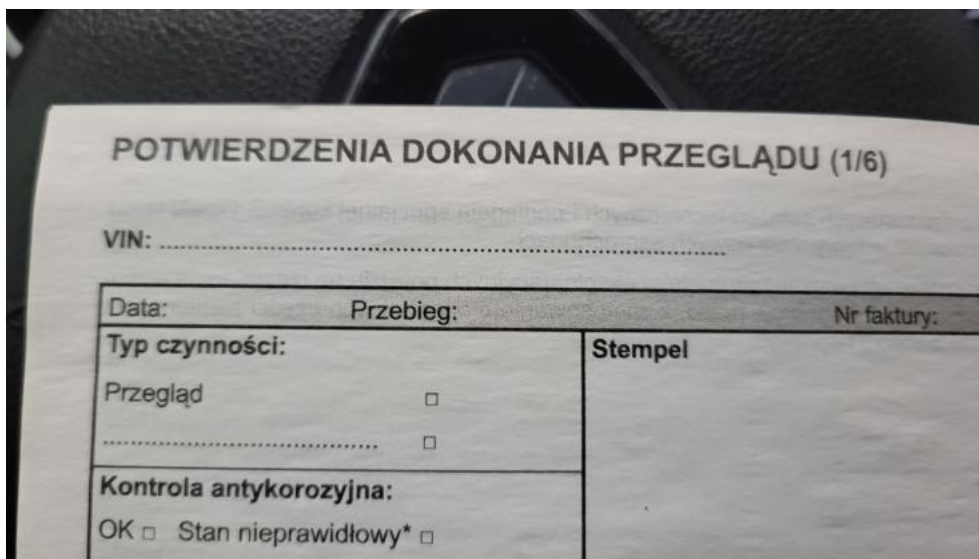


**Fot. 27.**  
Tunel środkowy

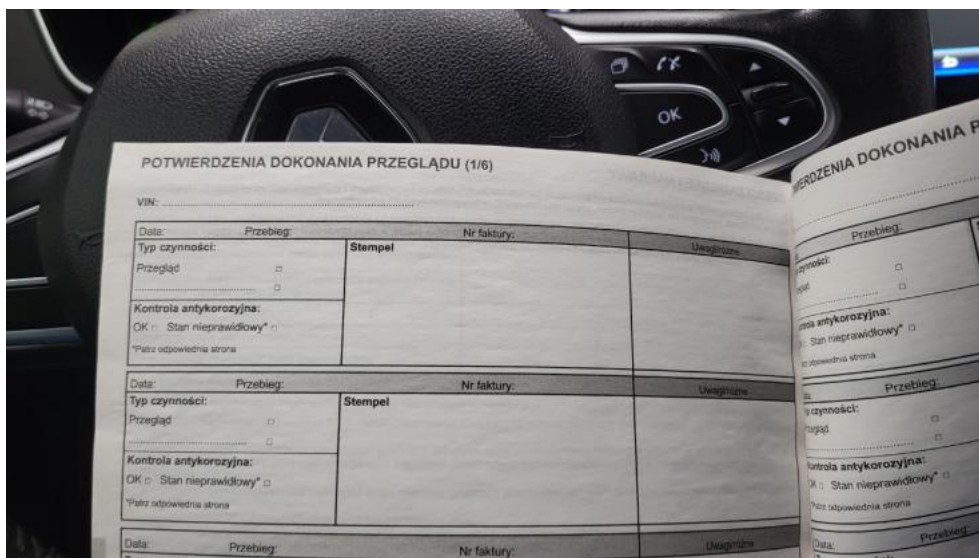


**Fot. 28.**  
Kierownica (na wprost)

DOKUMENTACJA FOTOGRAFICZNA



**Fot. 29.**  
Książka serwisowa – dane



**Fot. 30.**  
Książka serwisowa – ostatni przegląd

DOKUMENTACJA FOTOGRAFICZNA



**Fot. 31.**  
Dow. rej. tym. Str. 1



**Fot. 32.**  
Dow. Rej. tym. Str.2 i klucze

DOKUMENTACJA FOTOGRAFICZNA

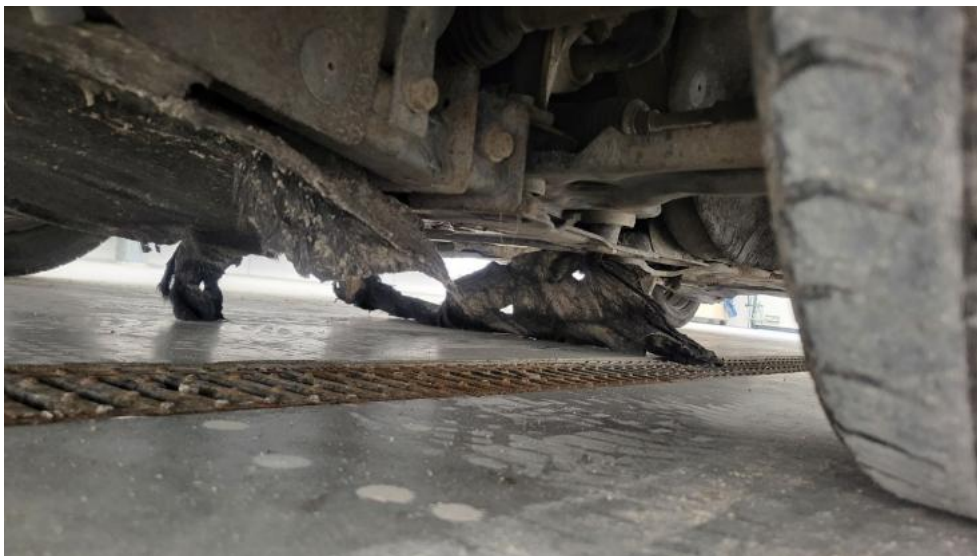


**Fot. 33.**  
Instrukcje



**Fot. 34.**  
Zdjęcie do protokołu

DOKUMENTACJA FOTOGRAFICZNA



**Fot. 35.**  
Zdjęcie do protokołu



**Fot. 36.**  
Zdjęcie do protokołu

DOKUMENTACJA FOTOGRAFICZNA



**Fot. 37.**  
Zdjęcie do protokołu



**Fot. 38.**  
Pokrywa komory silnika - zdjęcie poglądowe 1

DOKUMENTACJA FOTOGRAFICZNA

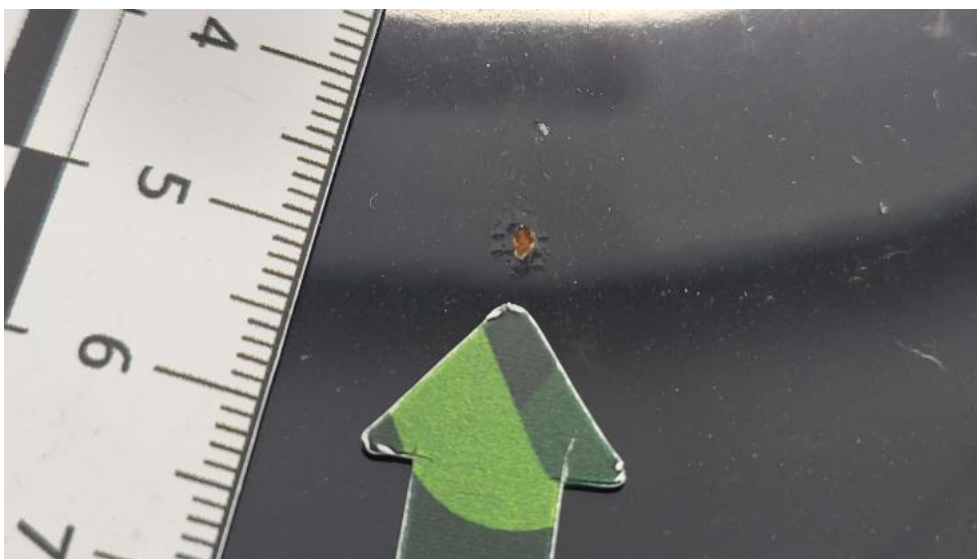


**Fot. 39.**  
Pokrywa komory silnika - Wgniecenie/odkształcenie 1



**Fot. 40.**  
Pokrywa komory silnika - Wgniecenie/odkształcenie 2

DOKUMENTACJA FOTOGRAFICZNA



**Fot. 41.**  
Pokrywa komory silnika - Inne 1



**Fot. 42.**  
Wykładzina pokrywy komory silnika - Pęknięcie/rozerwanie 1

DOKUMENTACJA FOTOGRAFICZNA



**Fot. 43.**  
Zderzak - Rysa/odprysk 1

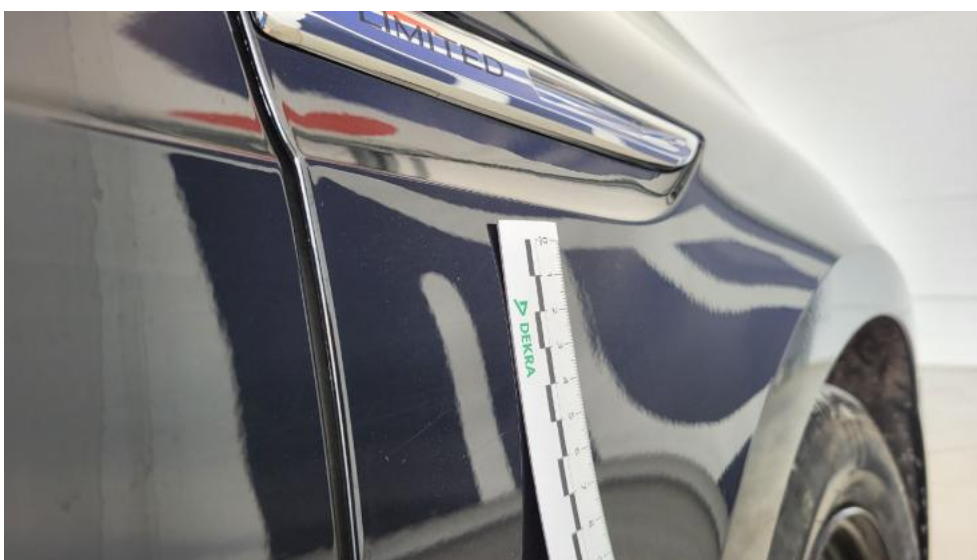


**Fot. 44.**  
Zderzak - Rysa/odprysk 2

DOKUMENTACJA FOTOGRAFICZNA



**Fot. 45.**  
Zderzak - Wgniecenie/odkształcenie 1



**Fot. 46.**  
Błotnik przedni P - Wgniecenie/odkształcenie 1

DOKUMENTACJA FOTOGRAFICZNA



**Fot. 47.**  
Błotnik przedni P - Wgniecenie/odkształcenie 2



**Fot. 48.**  
Kołpak przedni P - Inne 1

DOKUMENTACJA FOTOGRAFICZNA



**Fot. 49.**  
Reflektor P - Rysa/odprysk 1



**Fot. 50.**  
Drzwi przednie P - Rysa/odprysk 1

DOKUMENTACJA FOTOGRAFICZNA



**Fot. 51.**  
Drzwi przednie P - Rysa/odprysk 2



**Fot. 52.**  
Drzwi przednie P() - Rysa/odprysk 3

DOKUMENTACJA FOTOGRAFICZNA



**Fot. 53.**  
Drzwi przednie P - Wgniecenie/odkształcenie 1



**Fot. 54.**  
Drzwi tylne P - Rysa/odprysk 1

DOKUMENTACJA FOTOGRAFICZNA



**Fot. 55.**  
Drzwi tylne P - Wgniecenie/odkształcenie 1

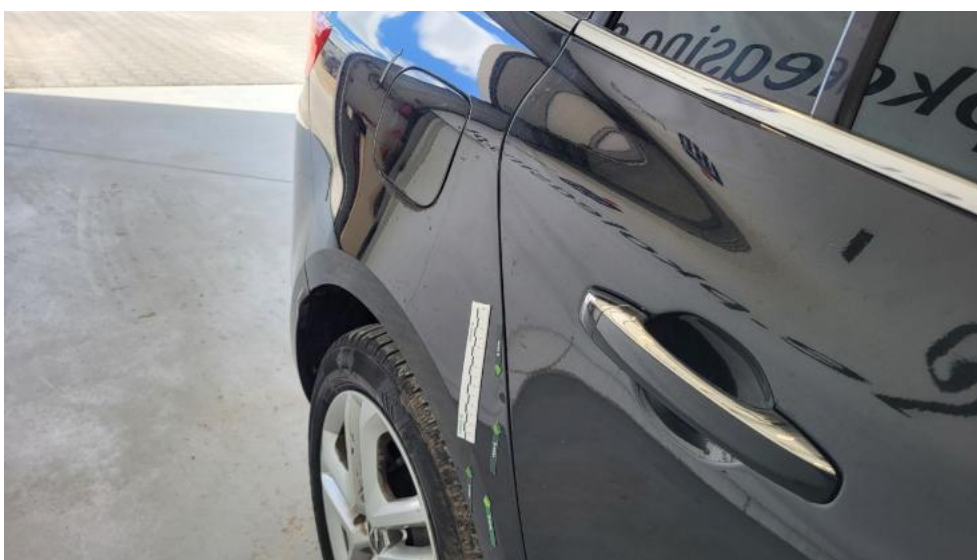


**Fot. 56.**  
Próg P - Wgniecenie/odkształcenie 1

DOKUMENTACJA FOTOGRAFICZNA

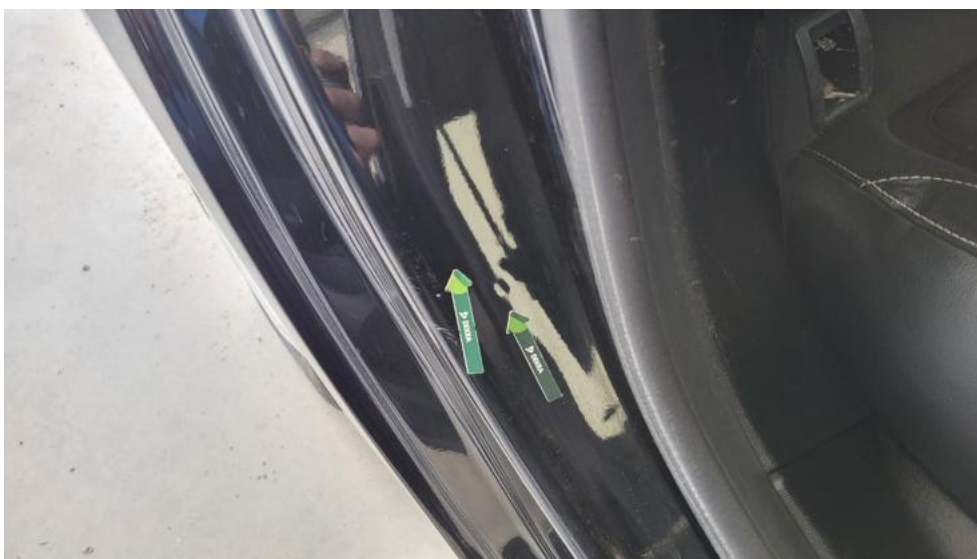


**Fot. 57.**  
Błotnik tylny P / Ściana boczna P - Wgniecenie/odkształcenie 1



**Fot. 58.**  
Błotnik tylny P / Ściana boczna P - Wgniecenie/odkształcenie 2

DOKUMENTACJA FOTOGRAFICZNA



**Fot. 59.**  
Błotnik tylny P / Ściana boczna P() - Wgniecenie/odkształcenie 3



**Fot. 60.**  
Kołpak tylny P - Rysa/odprysk 1

DOKUMENTACJA FOTOGRAFICZNA



**Fot. 61.**  
Lampa tylna wew P - Inne 1



**Fot. 62.**  
Lampa tylna zew P - Inne 1

DOKUMENTACJA FOTOGRAFICZNA



**Fot. 63.**  
Szyba tylna - Rysa/odprysk 1



**Fot. 64.**  
Zaślepka tył haka hol. - Inne 1

DOKUMENTACJA FOTOGRAFICZNA



**Fot. 65.**  
Zderzak tylny - Rysa/odprysk 1



**Fot. 66.**  
Zderzak tylny - Rysa/odprysk 2

DOKUMENTACJA FOTOGRAFICZNA

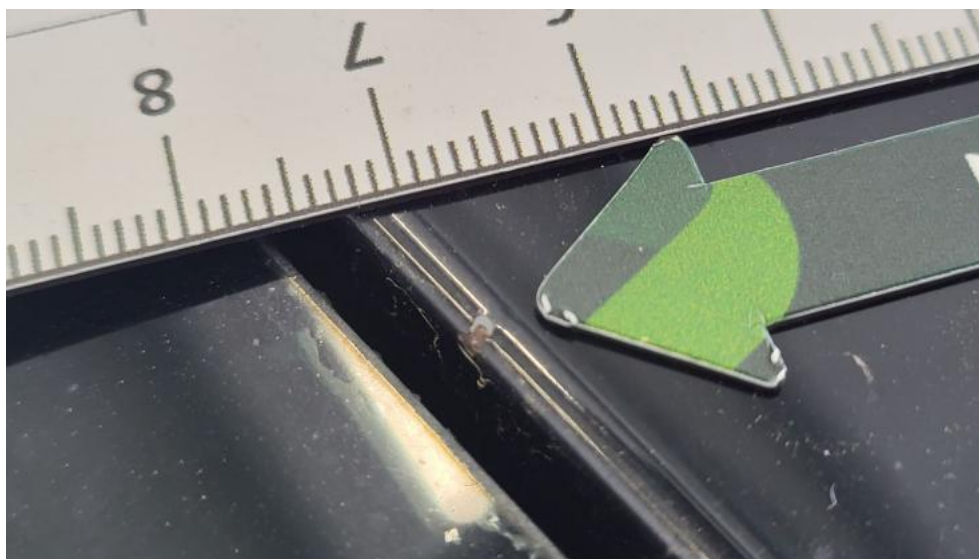


**Fot. 67.**  
Dach - zdjęcie pogładowe 1



**Fot. 68.**  
Dach - Wgniecenie/odkształcenie 1

DOKUMENTACJA FOTOGRAFICZNA



**Fot. 69.**  
Dach - Inne 1



**Fot. 70.**  
Błotnik tylny L / Ściana boczna L - Wgniecenie/odkształcenie 1

DOKUMENTACJA FOTOGRAFICZNA



**Fot. 71.**  
Błotnik tylny L / Ściana boczna L - Wgniecenie/odkształcenie 2



**Fot. 72.**  
Błotnik tylny L / Ściana boczna L() - Wgniecenie/odkształcenie 3

DOKUMENTACJA FOTOGRAFICZNA



**Fot. 73.**  
Kołpak tylny L - Rysa/odprysk 1



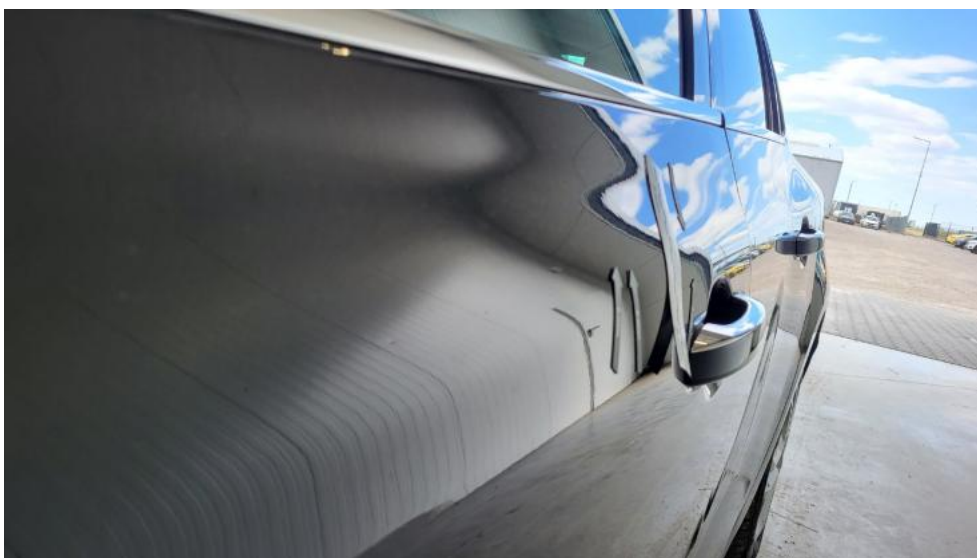
**Fot. 74.**  
Lampa tylna wew L - Inne 1

DOKUMENTACJA FOTOGRAFICZNA



**Fot. 75.**

Drzwi przed L - Rysa/odprysk 1



**Fot. 76.**

Drzwi przed L - Wgniecenie/odkształcenie 1

DOKUMENTACJA FOTOGRAFICZNA

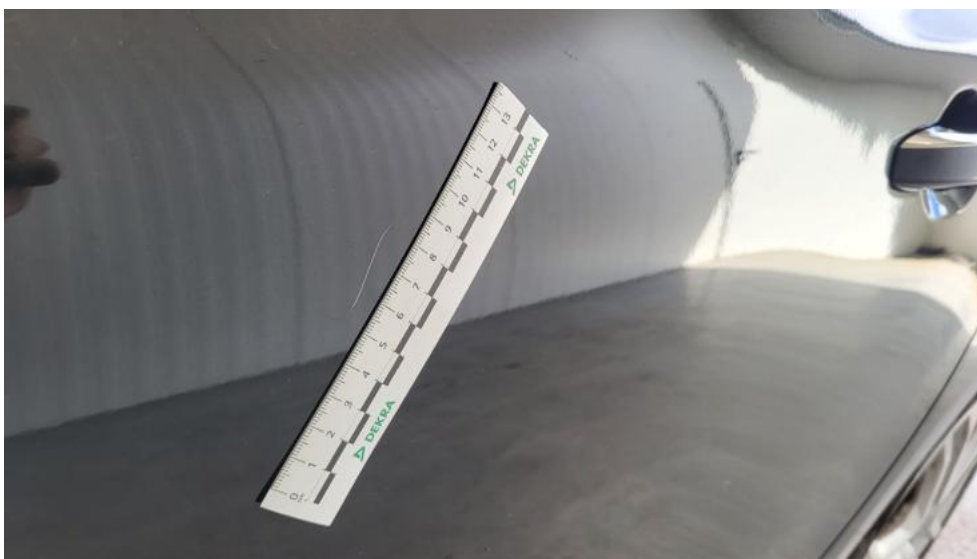


**Fot. 77.**  
Drzwi przed L - Inne 1



**Fot. 78.**  
Drzwi tylne L - Rysa/odprysk 1

DOKUMENTACJA FOTOGRAFICZNA



**Fot. 79.**  
Drzwi tylne L - Rysa/odprysk 2



**Fot. 80.**  
Drzwi tylne L - Wgniecenie/odkształcenie 1

DOKUMENTACJA FOTOGRAFICZNA

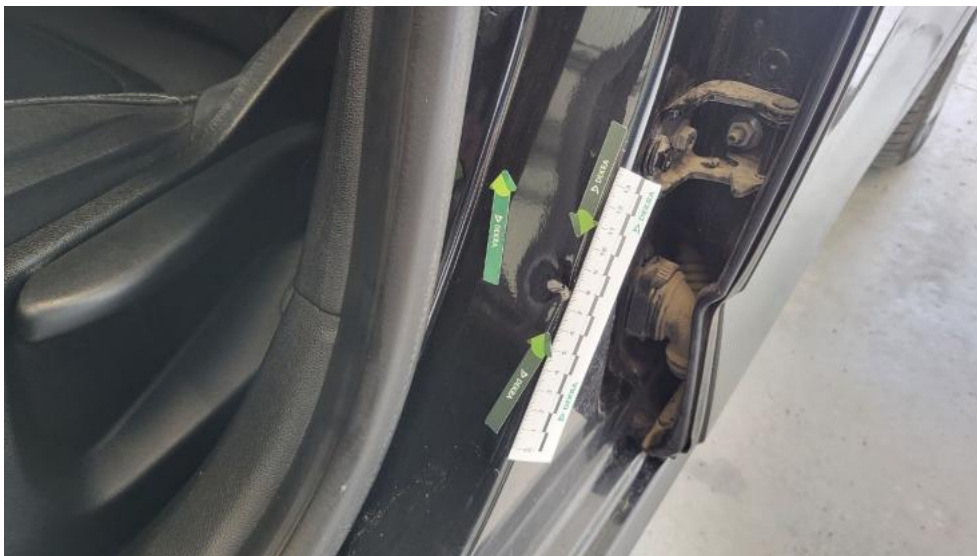


**Fot. 81.**  
Próg L - Rysa/odprysk 1



**Fot. 82.**  
Próg L - Rysa/odprysk 2

DOKUMENTACJA FOTOGRAFICZNA



**Fot. 83.**  
Stupek środkowy L - Wgniecenie/odkształcenie 1



**Fot. 84.**  
Błotnik przedni L - Rysa/odprysk 1

DOKUMENTACJA FOTOGRAFICZNA



**Fot. 85.**  
Kołpak przedni L - Wgniecenie/odkształcenie 1



**Fot. 86.**  
Gałka dźwigni zmiany biegów - Rysa/odprysk 1

DOKUMENTACJA FOTOGRAFICZNA



**Fot. 87.**  
Koło kierownicy - Inne 1



**Fot. 88.**  
Podłokietnik środkowy przedni - Inne 1

DOKUMENTACJA FOTOGRAFICZNA



**Fot. 89.**  
Fotel prz. lew. - Pęknięcie/rozerwanie 1



**Fot. 90.**  
Fotel prz. lew. - Inne 1

DOKUMENTACJA FOTOGRAFICZNA



**Fot. 91.**  
Fotel prz. praw. - Pęknięcie/rozerwanie 1



**Fot. 92.**  
Fotel prz. praw. - Inne 1

DOKUMENTACJA FOTOGRAFICZNA



**Fot. 93.**  
Kanapa tyl. - Inne 1



**Fot. 94.**  
Kanapa tyl. - Inne 2

DOKUMENTACJA FOTOGRAFICZNA



**Fot. 95.**  
Tapicerka drzwi tylnych L - Rysa/odprysk 1



**Fot. 96.**  
Uszczelka drzwi tylnych P - Pęknięcie/rozerwanie 1

DOKUMENTACJA FOTOGRAFICZNA



**Fot. 97.**  
Osłona p/słoneczna lewa - Inne 1



**Fot. 98.**  
Osłona p/słoneczna prawa - Inne 1

DOKUMENTACJA FOTOGRAFICZNA

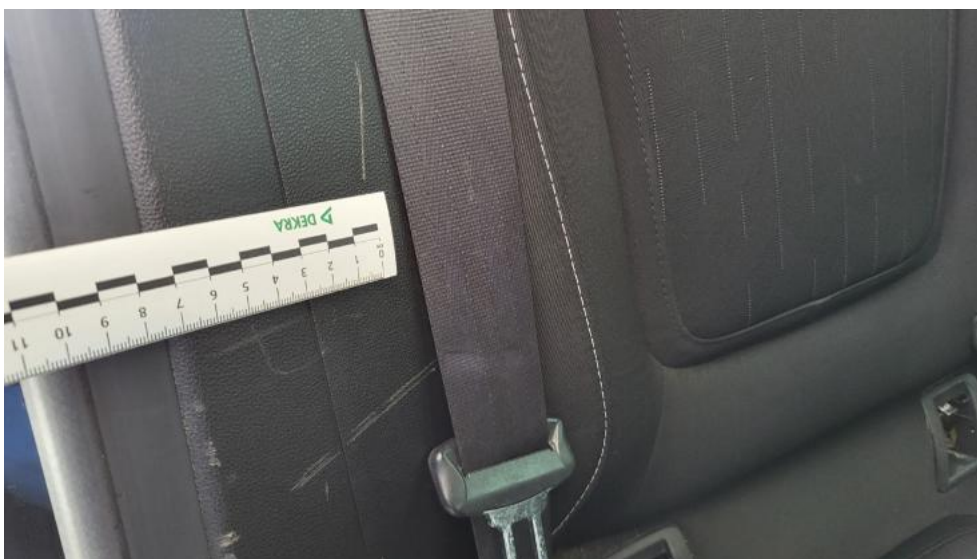


**Fot. 99.**  
Podsufitka - Inne 1



**Fot. 100.**  
Wykładzina(y) słupka tylnego L - Rysa/odprysk 1

DOKUMENTACJA FOTOGRAFICZNA



**Fot. 101.**

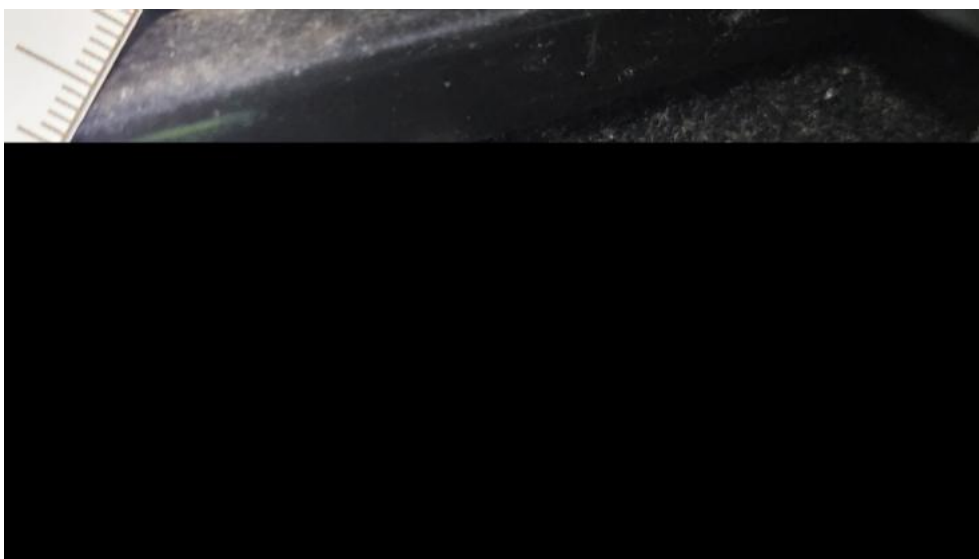
Wykładzina(y) słupka tylnego P - Rysa/odprysk 1



**Fot. 102.**

Wykładzina podłogi - zdjęcie poglądowe 1

DOKUMENTACJA FOTOGRAFICZNA



**Fot. 103.**

Wykładzina podłogi - Inne 1



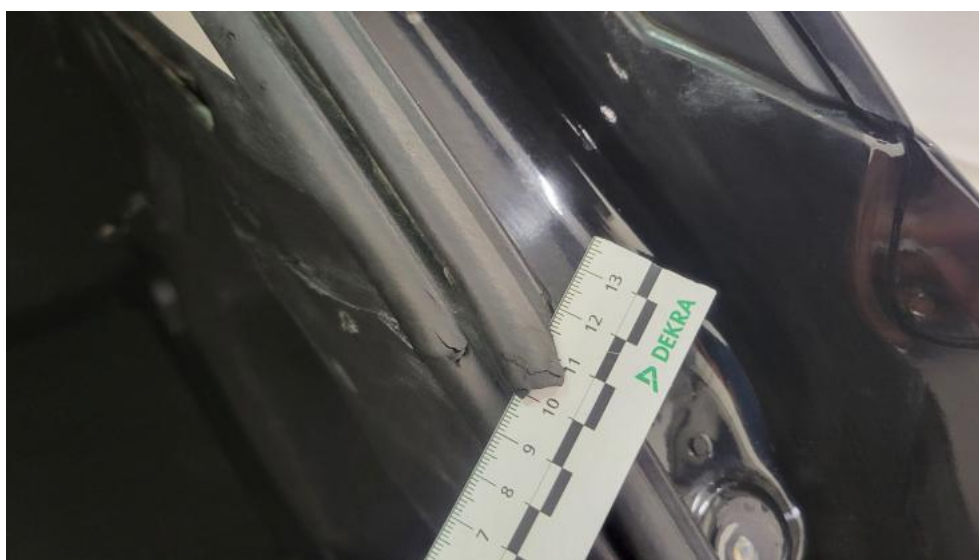
**Fot. 104.**

Wykładzina podłogi - Inne 2

DOKUMENTACJA FOTOGRAFICZNA



**Fot. 105.**  
Półka/roleta tylna - Pęknięcie/rozerwanie 1



**Fot. 106.**  
Uszczelka pokrywy tylnej - Pęknięcie/rozerwanie 1

DOKUMENTACJA FOTOGRAFICZNA



**Fot. 107.**  
Wykładzina podłogi bagażnika - Inne 1



**Fot. 108.**  
Wykładzina pokrywy tylnej - Rysa/odprysk 1

DOKUMENTACJA FOTOGRAFICZNA



**Fot. 109.**

Wykładzina przestrzeni bagażowej - Rysa/odprysk 1