

Nr zlecenia: 101/26/03/2025/PKO LEASING REMARKETING

z dnia: 26.03.2025

Zeceniodawca:

PKO Leasing
ul. wi tokrzyska 36
00-116 Warszawa



Rzeczoznawca:

Piotr Bałazi ski/zatw. pion weryfikacyjny eRzeczoznawcy

P o g l d o w y R a p o r t S t a n u T e c h n i c z n e g o

Zadanie: Ocena stanu technicznego i okre lenie warto ci rynkowej pojazdu

DANE IDENTYFIKACYJNE POJAZDU

Dane: [O] III-2025

Rodzaj pojazdu:	Samochód osobowy	VIN:	WVWZZZA AZK D 1 4 8 5 4 4
Marka:	VOLKSWAGEN	Nr rejestracyjny:	WU2396P
Model pojazdu:	up! 1.0 MR`17 E6d	Nr Info-Ekspert:	040-08490
Wersja:	move up!	Rok produkcji:	2019

Wskazanie drogomierza	133274 km
Data pierwszej rejestracji	17.04.2019
Data wa no ci badania technicznego	17.04.2024
Rodzaj nadwozia	hatchback 5 drzwiowy
Dop. masa całkow.	1330 kg*
Jednostka nap dowy	z zapłonem iskrowym (wtrysk)
Pojemno / Moc silnika	999 ccm / 44kW (60KM)
Liczba cylindrów / Układ cylindrów / Liczba zaworów	3 / rz dowy / 12
Rodzaj skrzyni biegów	manualna
Rodzaj nap du	przedni (4x2)
Kolor powłoki lakierowej, (rodzaj lakieru)	Biały 2-warstwowy typu uni

WYPOSA ENIE STANDARDOWE

L.p.	Nazwa elementu wyposażenia	L.p.	Nazwa elementu wyposażenia
1	Fotel kierowcy z regulacją wysokości	11	System sygnalizacji spadku ciśnienia w oponach
2	Immobilizer	12	Szyby atermiczne

3	Kierownica 3-ramienna	13	Szyby przednie regulowane elektrycznie
4	*Lakier biały "Pure"	14	wiatła do jazdy dziennej LED
5	Lusterka zewn trzne w kolorze nadwozia	15	Tapicerka foteli "Fusion"
6	Obrotomierz	16	Tarcze kół stalowe 14"
7	Panel na desce rozdzielczej "black cube"	17	Wspomaganie układu kierowniczego
8	Poduszki powietrzne boczne przednie	18	Zamek centralny zdalnie sterowany
9	Siedzenia tylne dzielone asymetrycznie	19	Zderzaki w kolorze nadwozia
10	System Easy Entry	20	Zestaw naprawczy opon

L.p. Nazwa pakietu / elementu pakietu wyposażenia standardowego

- 1 Lusterka zewn trzne podgrzewane i regulowane elektrycznie
Lusterka zewn trzne regulowane elektrycznie
Lusterka zewn trzne podgrzewane elektrycznie
- 2 Poduszki powietrzne kierowcy i pasażera
Poduszka powietrzna kierowcy
Poduszka powietrzna pasażera
- 3 Systemy ESP, ASR, ABS, EBV, MSR i asystent podjazdu
ABS - system zapobiegający blokowaniu kół
System p/porozdzielczy przy przyspieszaniu ASR
System elektronicznej kontroli toru jazdy ESP
System p/porozdzielczy MSR
System dystrybucji siły hamowania elektroniczny EBV
Asystent podjazdu

WYPOSAŻENIE DODATKOWE**L.p. Nazwa elementu wyposażenia**

- 1 Klimatyzacja
- 2 System radiowy Composition Phone
Głośniki 2 szt.
Instalacja telefonu GSM (Bluetooth)
Złoty cze "AUX"
Złoty cze kart SD
Radioodtwarzacz CD/MP3
Wyświetlacz 5" kolorowy

OPIS ZAMONTOWANEGO W POJEZDZIE OGUMIENIA

Koło	Marka, typ	Bieżnik [mm]
Przednie lewe:	CONTINENTAL 175/65 R14 86H XL ALLSEASON CONTACT TL	5,5
Przednie prawe:	CONTINENTAL 175/65 R14 86H XL ALLSEASON CONTACT TL	5,0
Tylne lewe:	CONTINENTAL 175/65 R14 86H XL ALLSEASON CONTACT TL	6,5
Tylne prawe:	CONTINENTAL 175/65 R14 86H XL ALLSEASON CONTACT TL	7,0

KOREKTY WARTOŚCI POJAZDU

KOREKTA ZA PIERWSZĄ REJESTRACJĄ	(-)
KOREKTA ZA WYPOSAŻENIE	(+)
KOREKTA ZA PRZEBIEG	(-)
KOREKTY RÓŻNE:	
Aktualno badania technicznych	(-)
Stan utrzymania i dbałość o pojazd	(-)
Weryfikacja serwisowa	(-)
KOREKTY RÓŻNE RAZEM	(-)
KOREKTA ZA OGUMIENIE	(+)

UWAGI RZECZOZNAWCY DOTYCZĄCE WYCENY

Dokonano sprawdzenia historii pojazdu w bazie CEPiK.

Nie weryfikowano gwarancji, statusu pakietów serwisowych i kompletności w zakresie osprzętu dodatkowego,

z którym przedmiot był zamówiony.

Nie udostępniono specyfikacji wyposażenia fabrycznego wycenianego pojazdu. Mając na uwadze powyższe wyposażenie zostało ustalone na podstawie oględzin z natury. Aby ustalić specyfikację fabryczną wyposażenia należy zwrócić się do dealera. Nie można wykluczyć, że mogły wystąpić różnice w wyposażeniu.

Oględziny wykonywał: Piotr Bałaziński

Wycena wykonana: Piotr Bałaziński

Rzecznik dokonał oględzin pojazdu w warunkach parkingowych, co mogło ograniczyć pełną ocenę jego stanu technicznego. Dodatkowo, jeżeli jazda próbna została przeprowadzona (informacje w treści raportu), to wykonano ją w warunkach parkingowych, z niewielką prędkością, co może nie odzwierciedlać pełnych warunków eksploatacyjnych. Istnieje możliwość, że w innych okolicznościach ujawnią się dodatkowe uszkodzenia lub usterki, których nie można było wykryć podczas obecnych oględzin.

Zalecamy zatem skorzystanie z możliwości oględzin pojazdu we własnym zakresie lub w Autoryzowanej Stacji Obsługi danej marki, co pozwoli na pełniejszą weryfikację stanu technicznego pojazdu przed udziałem w aukcji.

Pojazd wyposażony w instalację zasilania paliwem LPG marki BRC, model S32 Evo. Nie okazano dokumentacji do instalacji.

OPIS STANU TECHNICZNEGO ZESPOŁÓW POJAZDU

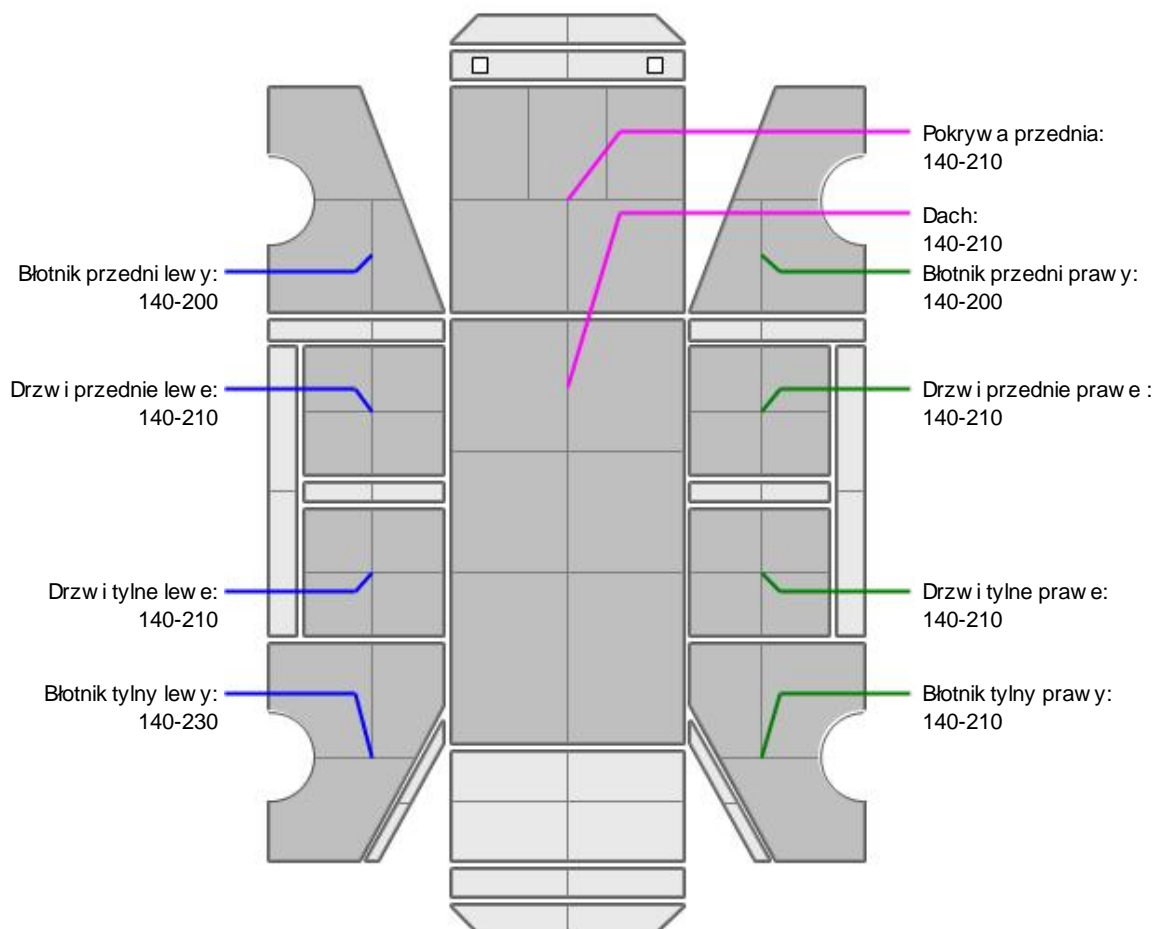


NADWOZIE - Szkielet i poszycia zewnętrzne

L.p.	Nazwa elementu	L / P	Rodzaj uszkodzenia	Opis	Fot. nr
1	Pokrywa przednia			Brak wygłuszenia pokrywy	
2	Drzwi boczne przednie	L	Zarysowania i odpryski powłoki lakierowej		
3	Drzwi boczne tylne	L	Wgnieciono z zarysowaniami powłoki lakierowej		
4	Próg	L	Odpryski powłoki lakierowej z miejscow. korozji blachy		
5	Błotnik tylny	L	Wgnieciono z zarysowaniami powłoki lakierowej		



NADWOZIE – Opis powłoki lakierowej



L.p.	Nazwa elementu	L / P	Grubość powłoki [µm]	Opis
1	Pokrywa przednia		140-210	
2	Dach		140-210	
3	Błotnik przedni	L	140-200	
4	Drzwi przednie	L	140-210	
5	Drzwi tylne	L	140-210	
6	Błotnik tylny	L	140-230	
7	Błotnik przedni	P	140-200	
8	Drzwi przednie	P	140-210	
9	Drzwi tylne	P	140-210	
10	Błotnik tylny	P	140-210	

Podane przedziały grubości powłoki lakierowej, dotyczą punktów pomiarowych. Nie mogą być traktowane jako gwarancja, że grubość powłoki lakierowej w innych punktach nie wykracza poza te przedziały. Pomiar powłoki lakierowej został wykonany urządzeniem bezdźwiękowym w posiadaniu rzeczoznawcy. Pomiar wykonany innym przyrządem może się różnić.

**NADWOZIE – Wyposażenie zewnętrzne**

L.p.	Nazwa elementu	L / P	Rodzaj uszkodzenia	Opis	Fot. nr
1	Zderzak przedni		Wgnieciony, zarysowany		
2	Reflektor	L	Odpryski warstwy zewnętrznej klosza		
3	Reflektor	P	Odpryski warstwy zewnętrznej klosza		
4	Zderzak tylny		Rozerwany, wgnieciony, zarysowany	Odblask prawy rozerwany	
5	Szyba przednia		Odpryski warstwy zewnętrznej, zarysowania		
6	Klamka zewnętrzna drzwi bocznych przednich	L	Odkształcona		

**NADWOZIE – Wyposażenie wewnętrzne**

L.p.	Nazwa elementu	L / P	Rodzaj uszkodzenia	Opis	Fot. nr
1	Fotel przedni kpl.	L	Zabrudzony		
2	Fotel przedni kpl.	P	Zabrudzony		
3	Kanapa tylna		Zabrudzona		

**SILNIK z osprzętem, układem paliwowym i wydechowym**

Sterownik instalacji zasilania paliwem LPG niezamontowany w komorze silnika, oparty o akumulator

**UKŁAD KIEROWNICZY**

L.p.	Nazwa elementu	L / P	Rodzaj uszkodzenia	Opis	Fot. nr
1	Koło kierownicy		Zarysowania poszycia skórzanego		

JAZDA KONTROLNA

- | | | |
|---|----------------------------------|-----------------------------|
| 1 | Głośno pracy silnika | BEZ UWAG |
| 2 | Skuteczność hamulca zasadniczego | Koło tylne lewe zablokowane |
| 3 | Skuteczność hamulca pomocniczego | Koło tylne lewe zablokowane |

Pojazd komunikuje błąd systemu ABS, niepoprawne ciśnienie ogumienia, systemu kontroli trakcji
 Pojazd uruchomiono za pomocą zewnętrznej linii zasilania
 Silnik pracuje poprawnie niezależnie od paliwa zasilania
 Ze względu na uszkodzenia wykonano próby ruchów z prędkością do 5 km/h na zimnym silniku na biegu pierwszym oraz wstecznym.

Ustalenie wszystkich uszkodzeń, wad i braków w ukończeniu pojazdu nie jest możliwe w warunkach parkingowych, konieczna weryfikacja w warunkach warsztatowych. Warunki w jakich przeprowadzono oględziny pojazdu uniemożliwiają dokładne określenie jego sprawności oraz kompletności.

DOKUMENTY I KOMPLETACJA POJAZDU

- | | | |
|---|------------------------|-----------------|
| 1 | Kluczyki (ilość sztuk) | Okazano 1 sztuk |
| 2 | Dowód rejestracyjny | TAK |

POZOSTAŁE INFORMACJE**1 Pochodzenie pojazdu**

Krajowy

2 Badanie poprawno ci numerów identyfikacyjnych

Numer VIN wybity na karoserii, numer VIN tabliczki znamionowej zgodny z dowodem rejestracyjnym

3 Weryfikacja odczytanego stanu drogomierza

Porównanie ostatniego zapisu w bazie CEPIK - zgodnie z przebiegu

Zastrzeżenia ograniczające opinię.

ü Zawarte w niniejszej Ocenie/Raporcie informacje (w tym dotyczące wyposażenia) służy jedynie ogólnym celom informacyjnym. Ocena/Raport nie może być zatem traktowana jako oferta w rozumieniu przepisów Kodeksu Cywilnego oraz opisu towaru ani zapewnienia w rozumieniu art. 4 Ustawy z dnia 27 lipca 2002 roku o szczególnych warunkach sprzedaży konsumenckiej.

ü Ocena/Raport została sporządzona w celu ustalenia istnienia albo nieistnienia uszkodzeń nieakceptowalnych po zakończeniu umowy korzystania z samochodu lub innych okoliczności uzgodnionych w zleceniu. Ocena/Raport nie obejmuje typowych uszkodzeń wynikających z eksploatacji samochodu oraz jego standardowego zużycia.

ü Je li chcesz traktować ten dokument jako źródło wiedzy o samochodzie przy jego zakupie, czynisz to na własną odpowiedzialność. eRzecznawcy sp.j. nie ponosi odpowiedzialności za takie użycie tej Oceny/Raporu

ü Niniejsza wycena służy wyłącznie do oszacowania wartości rynkowej przedmiotu wyceny i nie może być wykorzystywana do żadnego innego celu, niż wymieniony powyżej. W szczególności wycena nie może stanowić podstawy do oceny cech i stanu wycenianego obiektu przy jego zakupie.

ü Rzecznawca nie bierze na siebie odpowiedzialności za wady ukryte (prawne i fizyczne) oraz ewentualne skutki wynikające z dalszego użytkowania przedmiotu wyceny, a także za skutki wykorzystania samej wyceny.

ü Powyższa wycena nie jest ekspertyzą stanu technicznego przedmiotu wyceny i za taką nie może być uznawana, w szczególności nie może być traktowana jako gwarancja sprzedaży przedmiotu wyceny za oszacowaną wartość.

ü Wycenę przeprowadzono w oparciu o dostarczoną dokumentację oraz badanie organoleptyczne wycenianego obiektu. Nie prowadzono badań diagnostycznych oraz weryfikacji warsztatowej przedmiotu wyceny.

ü Nie stwierdzono dodatkowych niesprawności i/lub uszkodzeń i/lub braków w zakresie możliwym do ustalenia w warunkach oględzin tj. bez dostępu do spodu pojazdu, specjalistycznego sprzętu diagnostycznego, jazdy próbnej wykonanej w warunkach drogowych z obciążeniem.

ü Rzecznawca podczas oględzin poza warszatem nie jest w stanie stwierdzić wypadkowej przeszłości pojazdu. W przypadku podwyższonych wartości pomiarów powłoki lakierowej, konieczna jest ekspertyza w warunkach warsztatowych.

ü Rok produkcji pojazdu - nie weryfikowano. Przyjeto w oparciu o dane przekazane przez Zleceniodawcę.

ü Niniejsza wycena nie może być publikowana w całości w jakimkolwiek dokumencie bez zgody wykonawców i bez uzgodnienia z nimi formy i treści takiej publikacji. Zakaz publikacji nie dotyczy posługiwania się wyceną w umowach cywilno-prawnych zawieranych przez zleceniodawcę i dotyczących przedmiotu

ü Przed odbiorem pojazdu, kupujący zobowiązany jest do konfrontacji rzeczywistego stanu z informacjami zawartymi w wycenie. Odbiór przedmiotu jest równoznaczny ze zrzeczeniem się wszelkich roszczeń, co do stanu technicznego.

ü Nie badano poprawności i/lub budowy numerów identyfikacyjnych/seryjnych obiektu oraz nie weryfikowano prawdziwości danych obiektu.

ü Niniejsza wycena nie może być traktowana jako gwarancja sprzedaży przedmiotu wyceny za oszacowaną wartość.

ü W przypadku ujawnienia dodatkowych informacji dotyczących przedmiotowego pojazdu, niedostępnych w czasie wykonywania niniejszej opinii, zaprezentowane stanowisko może ulec zmianie.

ü W opinii założono, że nie wykryto żadnych faktów, które mogłyby istotnie wpłynąć na wartość wycenionego pojazdu, je li w opisie pojazdu nie widnieje inaczej.

ü Rzecznawca nie ponosi odpowiedzialności za ewentualne błędy wynikające z przedstawionych informacji otrzymanych od użytkownika/sprzedawcy/zamawiającego wycenę, je li brak podstaw do kwestionowania ich zgodnie ze stanem rzeczywistym lub te ustalenie stanu rzeczywistego przez rzecznawcę było niemożliwe lub znacznie utrudnione.

ü Wyposażenie standardowe wg. Info - Ekspert/Eurotax. Rzeczoznawca nie ponosi odpowiedzialności za ewentualne błędy programu. Opis stanu technicznego pojazdu jest ważny na dzień oględzin. Rzeczoznawca nie bierze odpowiedzialności za zmiany stanu pojazdu wynikające z dalszej eksploatacji lub postoju (np. uszkodzenie akumulatora, powiększenie lub powstanie ognisk korozji, uszkodzenie układu hamulcowego, itp.)

ü Jeżeli elementy jednostki napędowej, układu przeniesienia napędu itp., są rozmontowane, rzeczoznawca nie weryfikuje kompletności poszczególnych układów. Możliwość wystąpienia braków w kompletacji (np. ze względu na wykorzystanie unieruchomionego pojazdu jako „dawcy części”).

ü Nie weryfikowano odczytanego stanu drogomierza z zapisami w urzędzeniach elektronicznych pojazdu.

ü W przypadku pojazdów z niesprawnym akumulatorem lub bez niego- podłączenie sprawnego akumulatora nie gwarantuje sprawności technicznej pojazdów

ü Ustalenie wszystkich uszkodzeń, wad i braków w ukończeniu pojazdu nie jest możliwe w warunkach parkingowych, konieczna weryfikacja w warunkach warsztatowych. Warunki w jakich przeprowadzono oględziny pojazdu uniemożliwiają dokładne określenie jego sprawności oraz kompletności.

Dokument wystawiony elektronicznie, ważny bez podpisu

DOKUMENTACJA FOTOGRAFICZNA



Fot. nr 1



Fot. nr 2



Fot. nr 3



Fot. nr 4



Fot. nr 5



Fot. nr 6



Fot. nr 7



Fot. nr 8



Fot. nr 9



Fot. nr 10



Fot. nr 11



Fot. nr 12



Fot. nr 13



Fot. nr 14



Fot. nr 15



Fot. nr 16



Fot. nr 17



Fot. nr 18



Fot. nr 19



Fot. nr 20



Fot. nr 21



Fot. nr 22



Fot. nr 23



Fot. nr 24



Fot. nr 25



Fot. nr 26



Fot. nr 27



Fot. nr 28



Fot. nr 29



Fot. nr 30



Fot. nr 31



Fot. nr 32



Fot. nr 33



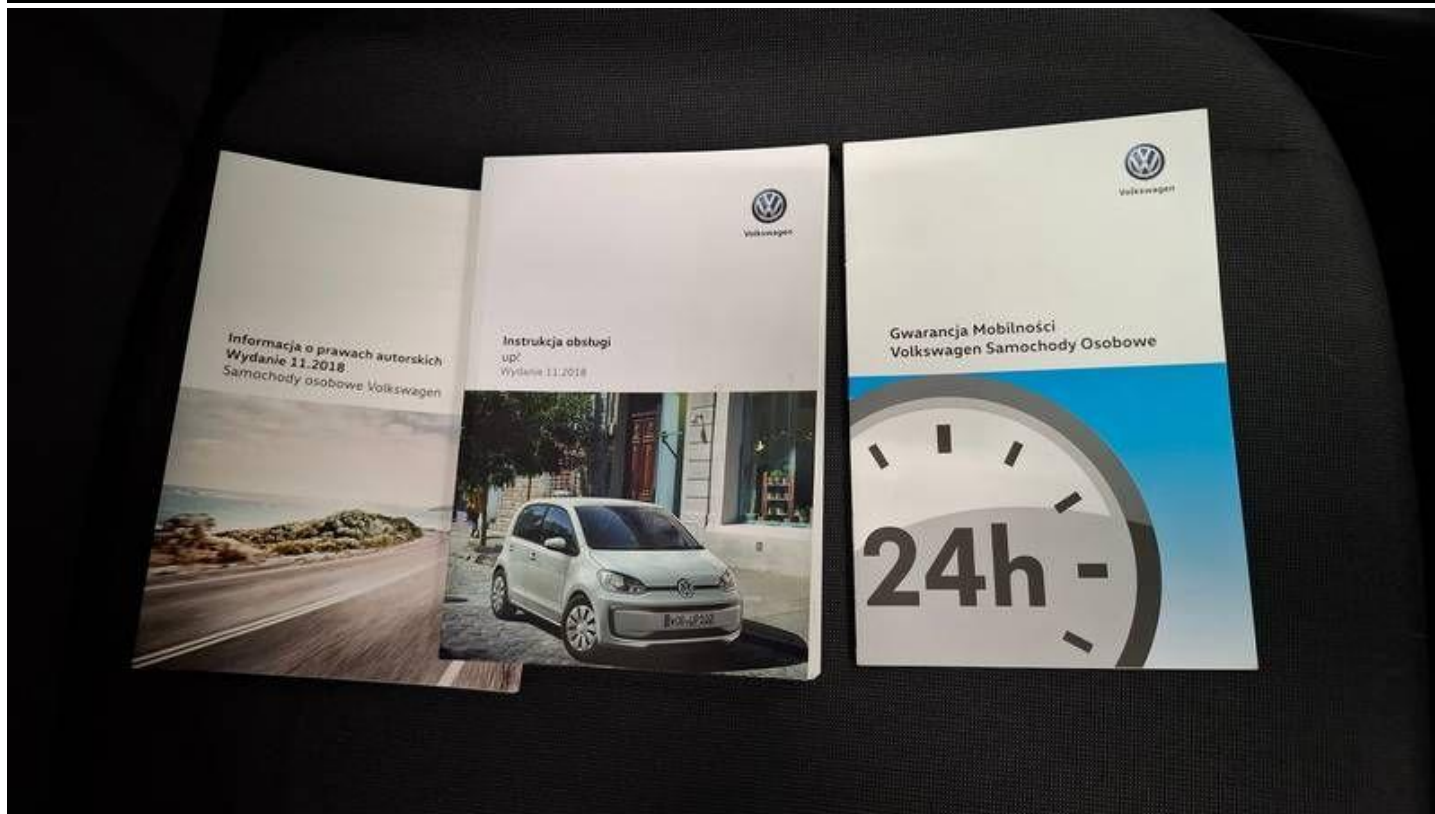
Fot. nr 34



Fot. nr 35



Fot. nr 36



Fot. nr 37



Fot. nr 38



Fot. nr 39



Fot. nr 40



Fot. nr 41



Fot. nr 42



Fot. nr 43



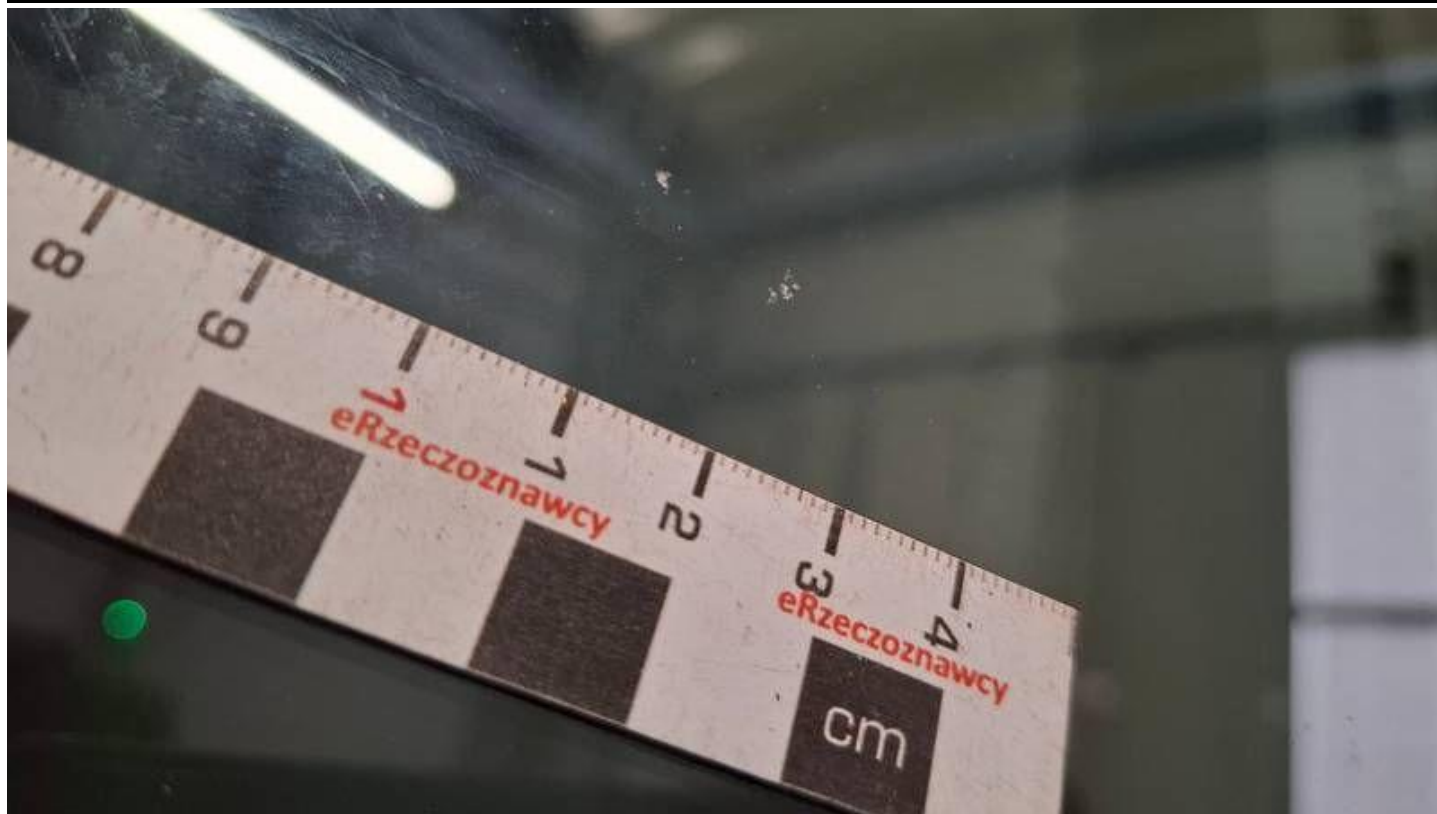
Fot. nr 44



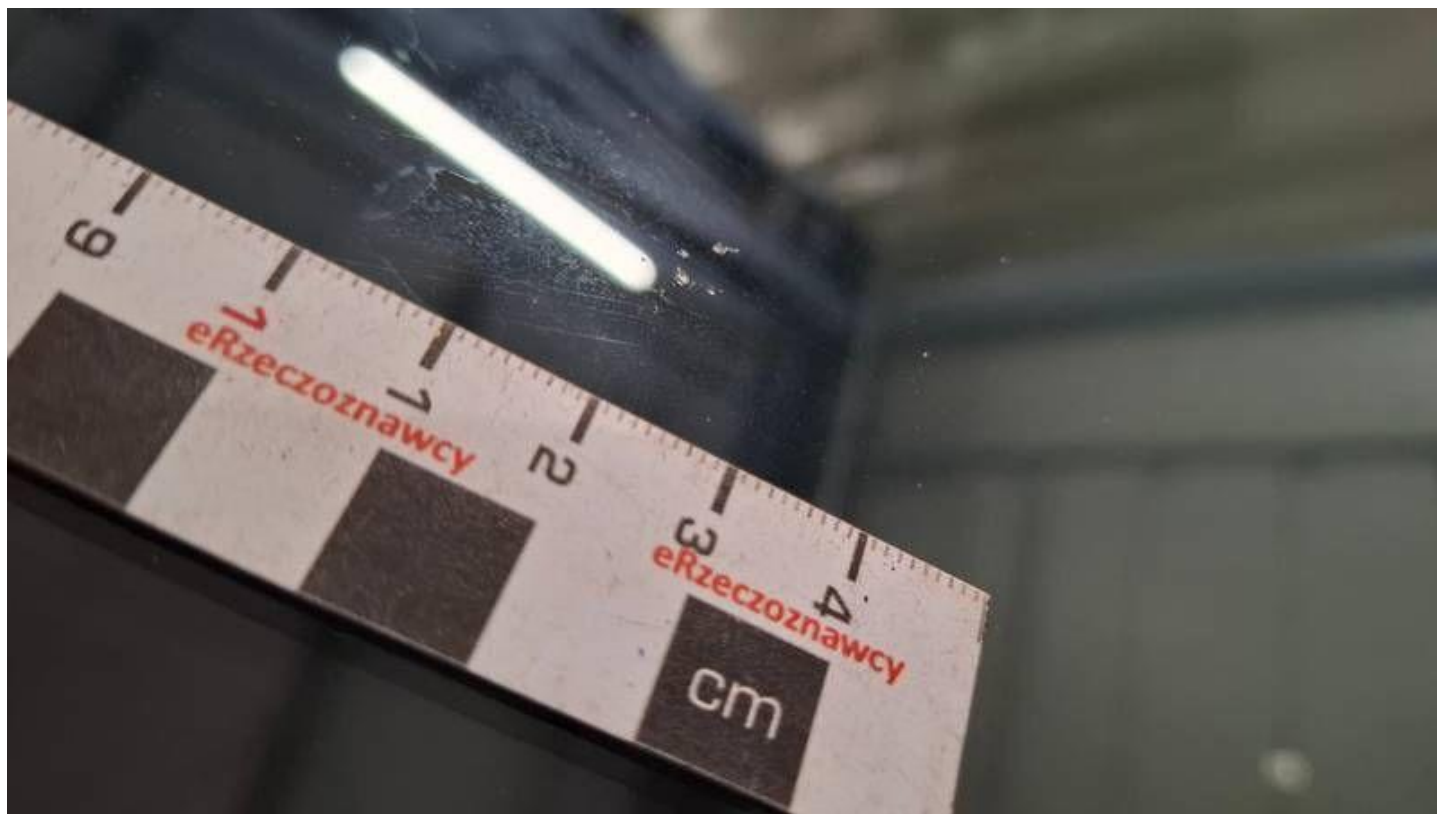
Fot. nr 45



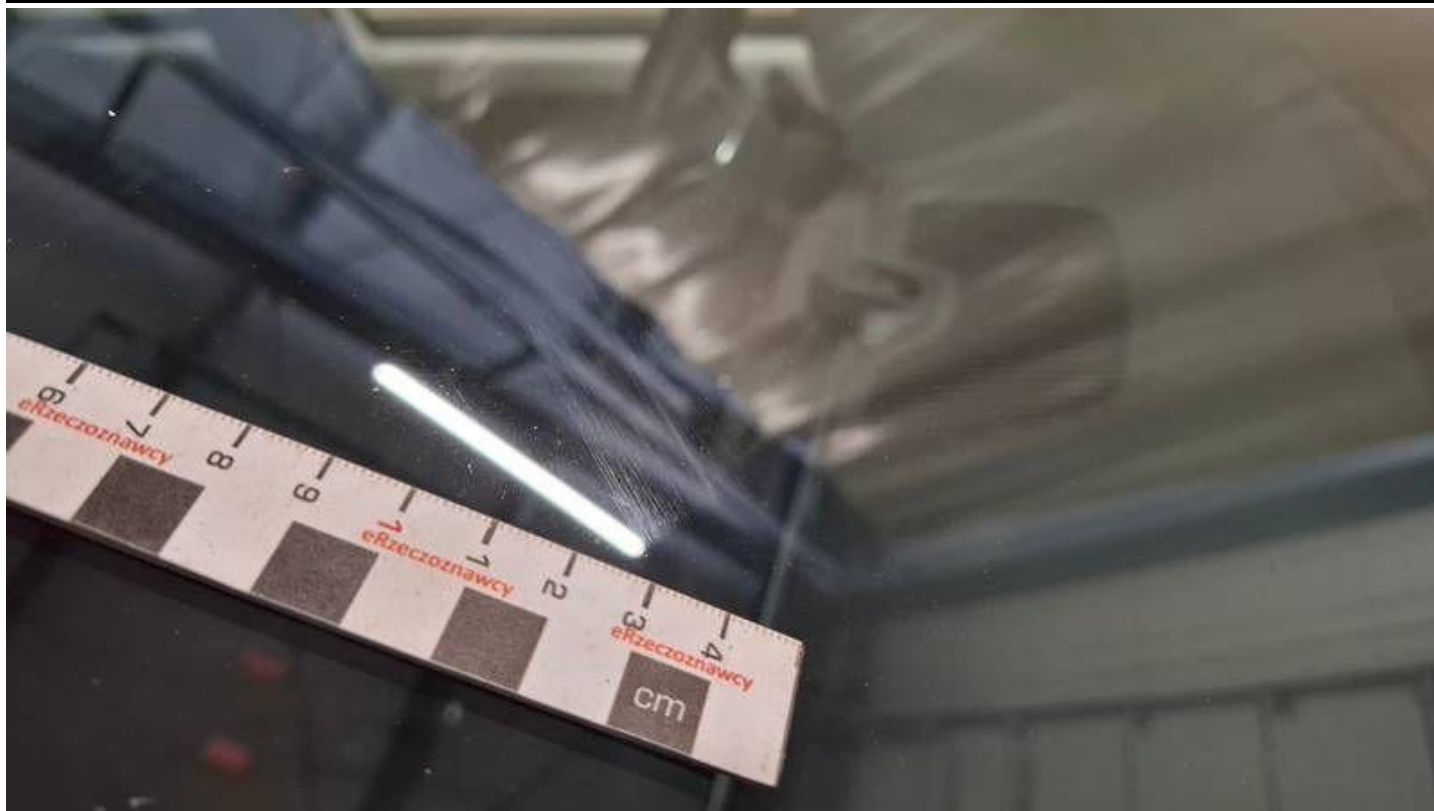
Fot. nr 46



Fot. nr 47



Fot. nr 48



Fot. nr 49



Fot. nr 50



Fot. nr 51



Fot. nr 52



Fot. nr 53



Fot. nr 54



Fot. nr 55



Fot. nr 56



Fot. nr 57



Fot. nr 58



Fot. nr 59



Fot. nr 60



Fot. nr 61



Fot. nr 62



Fot. nr 63



Fot. nr 64



Fot. nr 65



Fot. nr 66



Fot. nr 67



Fot. nr 68



Fot. nr 69



Fot. nr 70



Fot. nr 71



Fot. nr 72



Fot. nr 73



Fot. nr 74



Fot. nr 75



Fot. nr 76



Fot. nr 77



Fot. nr 78

<input checked="" type="checkbox"/> TERMIN BADAŃ TECHNICZNEGO 17.04.2024 DATA m.p. DATA PODPIS	<input checked="" type="checkbox"/> TERMIN BADAŃ TECHNICZNEGO 19.12.2023 DATA m.p. DATA PODPIS
<input checked="" type="checkbox"/> TERMIN BADAŃ TECHNICZNEGO m.p. DATA PODPIS	<input checked="" type="checkbox"/> TERMIN BADAŃ TECHNICZNEGO m.p. DATA PODPIS
<input checked="" type="checkbox"/> TERMIN BADAŃ TECHNICZNEGO m.p. DATA PODPIS	<input checked="" type="checkbox"/> TERMIN BADAŃ TECHNICZNEGO m.p. DATA PODPIS

4 - numer rejestracyjny pojazdu, B - data pierwszej rejestracji pojazdu, C - dane posiadacza pojazdu / właściciela pojazdu, O - dane pojazdu, K - numer identyfikacyjny pojazdu, E1 - maksymalna masa całkowita, G - masa własna, H - klasa wartości dowodu, J - data wydania dowodu rejestracyjnego, K - numer homologacji typu pojazdu, P1, E2, P2 - dane silnika, Q - oznaczenie do opisanego w Ustawie 3.1/3.2 - rodzaj napędu pojazdu - silnik, R1, E2, E3 - doposażenie pojazdu (akcesoria), S - dane o wyposażeniu pojazdu, T - dane o wyposażeniu pojazdu, U - dane o wyposażeniu pojazdu, V - dane o wyposażeniu pojazdu, W - dane o wyposażeniu pojazdu, X - za wyjątkiem przeprowadzenia badania technicznego pojazdu - data ostatniego badania technicznego pojazdu.

Uwaga:
Właściciel pojazdu jest zobowiązany zgłosić w ciągu 30 dni od momentu, który wydał dowód rejestracyjny, wszelkie zmiany danych zawarte w dowodzie rejestracyjnym pojazdu.

Fot. nr 79

Dokument wystawiony elektronicznie, wa ny bez podpisu