

Nr zlecenia: 126/24/03/2025/PKO LEASING REMARKETING

z dnia: 24.03.2025

**Zleceniodawca:**

PKO Leasing  
 wi tokrzyska 36  
 00-116 Warszawa



**Rzeczoznawca:**

in . Szymon Mróz/zatw. Pion Weryfikacyjny eRzeczo

## P o g l d o w y R a p o r t S t a n u T e c h n i c z n e g o

Zadanie: Ocena stanu technicznego i określenie wartości rynkowej pojazdu

### DANE IDENTYFIKACYJNE POJAZDU

Dane: [D] III-2025

Rodzaj pojazdu: <b>Samochód ciarowy do 3.5t</b>	VIN: <b>VF1MA000168128397</b>
Marka: <b>RENAULT</b>	Nr rejestracyjny: <b>SK936VW</b>
Model pojazdu: <b>Master FWD 2.3 dCi MR`19 E6d 3.5t</b>	Nr Info-Expert: <b>031-09571</b>
Wersja: <b>L3H3 Pack Clim S&amp;S+E</b>	Rok produkcji: <b>2021</b>

Wskazanie drogomierza	146044 km
Data pierwszej rejestracji	28.02.2022
Data wykonania badania technicznego	28.02.2025
Rodzaj nadwozia	furgon z podwyższonym dachem 4 drzwiowy 3 osobowy
Dop. masa całkowita / Ładowność	3500 kg / 1299 kg
Liczba osi / Rodzaj napędu / Skrzynia biegów	2 / przedni (4x2) / manualna
Rozstaw osi	4332 mm
Jednostka napędowa	z zapłonem samoczynnym
Pojemność / Moc silnika	2299 ccm / 132kW (179KM)
Doładowanie	Turbosp. z chłodn. powietrza
Liczba cylindrów / Układ cylindrów	4 / rzędowy
Norma spalin	E6d
Kolor powłoki lakierowej, (rodzaj lakieru)	Biały 2-warstwowy typu uni

### WYPOSAŻENIE STANDARDOWE

L.p.	Nazwa elementu wyposażenia	L.p.	Nazwa elementu wyposażenia
1	ABS - system zapobiegający blokowaniu kół	17	Poduszka powietrzna kierowcy
2	Asystent wiatru bocznego	18	Schówek na rękawiczki wysuwany Easy Life
3	Drzwi boczne prawe przesuwne	19	Stolik wysuwany Easy Life pod komputer z uchwytem na kubek
4	Drzwi tylne dwuskrzydłowe otwierane o 180 stopni	20	System elektronicznej kontroli toru jazdy ESP
5	Fartuchy p/błotne przednie	21	System wspomagania awaryjnego hamowania EBA

6	Fotel kierowcy z regulacją odcinka i dźwigniowego	22	System wspomagania ruszania pod górę
7	Fotel pasażera podwójny z unoszonym siedziskiem i schowkiem pod fotelem, czarna składana w stół	23	Szyby przednie regulowane elektrycznie z czujnikiem impulsowym
8	Gniazdo do podłączenia akcesoriów w przestrzeni ładunkowej	24	Ścianka działowa wysoka bez okna
9	Klimatyzacja	25	Wiatła do jazdy dziennej LED
10	Kluczyk trójfunkcyjny z funkcją selektywnego zamykania drzwi	26	Tapicerka "Kompo"
11	Kolumna kierownicy regulowana	27	Tuner radiowy cyfrowy DAB
12	Kołpaki kół Mini	28	Wspomaganie układu kierowniczego
13	Komputer pokładowy	29	Wycieraczki z czujnikiem deszczu
14	Lusterko Wide View	30	Wykończenie wnętrza elementami chromowanymi
15	Ośłona chłodnicy z chromowanymi elementami	31	Wykończenie ścian tylnej kabiny
16	Podłokietnik fotela kierowcy	32	Zbiornik paliwa 80l

**L.p. Nazwa pakietu / elementu pakietu wyposażenia standardowego**

- Lusterka zewnętrzne podgrzewane i regulowane elektrycznie  
Lusterka zewnętrzne regulowane elektrycznie  
Lusterka zewnętrzne podgrzewane elektrycznie
- Radiodtwarzacz CD MP3 Bluetooth + USB  
Radiodtwarzacz CD  
Złącze "USB"  
System Bluetooth  
Radiodtwarzacz MP3

**WYPOSAŻENIE DODATKOWE****L.p. Nazwa elementu wyposażenia**

- Czujniki cofania
- Wiatła przednie p/mgienne

**OPIS ZAMONTOWANEGO W POJEŻDŻENIE OGUMIENIA**

Koło	Marka, typ	Średnica [mm]
Przednie lewe:	*MAXXIS VAN SMART SNOW 225/75/R16	5,1
Przednie prawe:	*GT RADIAL 225/75 R16 118/116R MAXMILER WT2 TL	3,3
Tylne lewe:	*GT RADIAL 225/75 R16 118/116R MAXMILER WT2 TL	3,0
Tylne prawe:	*MAXXIS VAN SMART SNOW 225/75/R16	4,4

**KOREKTY WARTOŚCI POJAZDU**

KOREKTA ZA PIERWSZĄ REJESTRACJĘ	(+)
KOREKTA ZA WYPOSAŻENIE	(+)
KOREKTA ZA PRZEBIEG	(-)
KOREKTY RÓŻNE:	
Aktualnośc badań technicznych	(-)
Stan utrzymania i dbałość o pojazd	(-)
KOREKTY RÓŻNE RAZEM	(-)
KOREKTA ZA OGUMIENIE	(-)

**UWAGI RZECZOZNAWCY DOTYCZĄCE WYCENY**

Dokonano sprawdzenia historii pojazdu w bazie CEPiK.

Nie weryfikowano gwarancji, statusu pakietów serwisowych i kompletności w zakresie osprzętu dodatkowego, z którym przedmiot był zamówiony.

Nie udostępniono specyfikacji wyposażenia fabrycznego wycenianego pojazdu. Mając na uwadze powyższe wyposażenie zostało ustalone na podstawie oględzin z natury. Aby ustalić specyfikację fabryczną wyposażenia należy zwrócić się do dealera. Nie można wykluczyć, że mogą wystąpić różnice w wyposażeniu.

Rzecznik dokonał oględzin pojazdu w warunkach parkingowych, co mogło ograniczyć pełną ocenę jego stanu technicznego. Dodatkowo informujemy, że jazda próbna została przeprowadzona w warunkach parkingowych z niewielką prędkością, co może nie odzwierciedlać pełnych warunków eksploatacyjnych. Istnieje możliwość, że w innych okolicznościach mogą zostać ujawnione dodatkowe uszkodzenia lub usterki, których nie można było wykryć podczas oględzin Rzecznika.

Zalecamy zatem skorzystanie z możliwości oględzin pojazdu we własnym zakresie lub w Autoryzowanej Stacji Obsługi danej marki, co pozwoli na pełniejszą weryfikację stanu technicznego pojazdu przed udziałem w aukcji.

## OPIS STANU TECHNICZNEGO ZESPOŁÓW POJAZDU



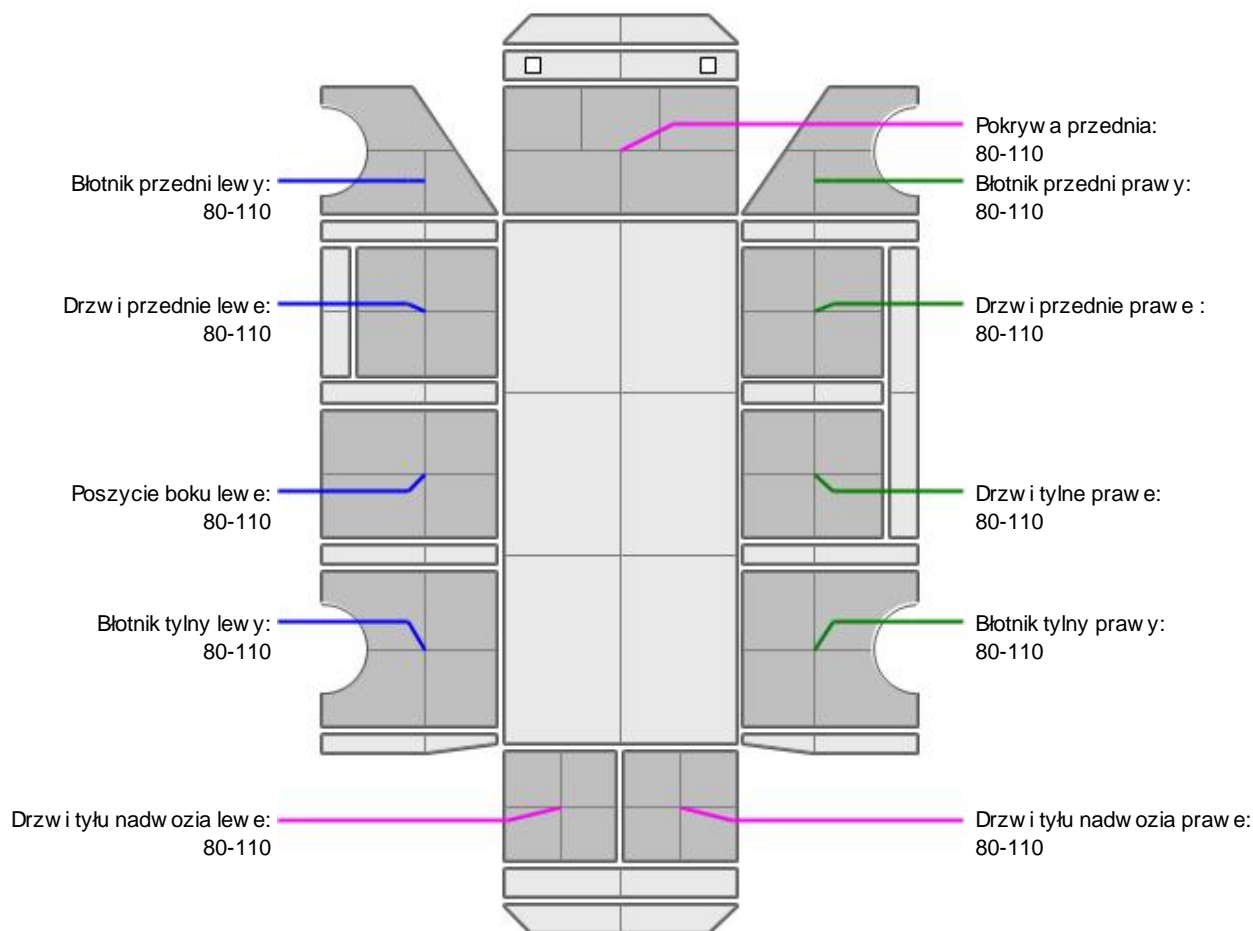
### NADWOZIE - Szkielet i poszycia zewnętrzne

L.p.	Nazwa elementu	L / P	Rodzaj uszkodzenia	Opis	Fot. nr
1	Pokrywa przednia		Zarysowania powłoki lakierowej		
2	Próg	P	Wgnieciony		
3	Drzwi tyłu nadwozia		Zarysowania od wewnątrz		
4	Wnęka drzwi LP		Zarysowania		
5	Wnęka drzwi PP		Zarysowania		

Pojazd nosi typowe dla jego okresu eksploatacji uszkodzenia powłoki lakierowej (niewielkie zarysowania, odpryski itp.).



**NADWOZIE – Opis powłoki lakierowej**



L.p.	Nazwa elementu	L / P	Grubość powłoki [µm]	Opis
1	Pokrywa przednia		80-110	
2	Błotnik przedni	L	80-110	
3	Drzwi przednie	L	80-110	
4	Poszycie boku	L	80-110	
5	Błotnik tylny	L	80-110	
6	Drzwi tyłu nadwozia		80-110	
7	Błotnik przedni	P	80-110	
8	Drzwi przednie	P	80-110	
9	Drzwi tylne	P	80-110	
10	Błotnik tylny	P	80-110	
11	Drzwi tyłu nadwozia		80-110	

Podane przedziały grubości powłoki lakierowej, dotyczą punktów pomiarowych. Nie mogą być traktowane jako gwarancja, a grubość powłoki lakierowej w innych punktach nie wykracza poza te przedziały. Pomiar powłoki lakierowej został wykonany urządzeniem bezdźwiękowym w posiadaniu rzeczoznawcy. Pomiar wykonany innymi przyrządami może się różnić.



**WYPADKI ZEWNĘTRZNE**

L.p.	Nazwa elementu	L / P	Rodzaj uszkodzenia	Opis	Fot. nr
1	Zderzak tylny		Zarysowany		
2	Szyba przednia		Pęknięcie		

3	Ośłona górna silnika		Rozerwana		
4	Wygłuszenie ciany grodziowej		Rozerwane		
5	Narownik PT		Zarysowania		
6	Nadkole PP		Rozerwane		



### NADWOZIE – Wyposażenie wewnętrzne

L.p.	Nazwa elementu	L / P	Rodzaj uszkodzenia	Opis	Fot. nr
1	Poszycie tapicerskie drzwi bocznych tylnych	P	Zarysowania		
2	Poszycie tapicerskie drzwi PT		Rozerwane		
3	Próg załadowniczy		Pknięty		
4	Stopnie PP		Brak zalepki		

Wnętrze pojazdu nosi typowe dla jego okresu eksploatacji zabrudzenia oraz zużycie wszystkich elementów.

### JAZDA KONTROLNA

- |   |                                   |          |
|---|-----------------------------------|----------|
| 1 | Głośność pracy silnika            | BEZ UWAG |
| 2 | Głośność (stuk) zawieszenia       | BEZ UWAG |
| 3 | Zmiana biegów, działanie sprzęgła | BEZ UWAG |
| 4 | Skuteczność hamulca zasadniczego  | BEZ UWAG |

Próba ruchowa przeprowadzona na niewielkim dystansie, na zimnym silniku, w warunkach parkingowych, z prędkością do 15 km/h.

### DOKUMENTY I KOMPLETACJA POJAZDU

- |   |                        |     |
|---|------------------------|-----|
| 1 | Kluczyki (ilość sztuk) | 2   |
| 2 | Dowód rejestracyjny    | TAK |
| 3 | Gaśnica                | TAK |
| 4 | Trójkąt ostrzegawczy   | TAK |
| 5 | Apteczka               | TAK |

### POZOSTAŁE INFORMACJE

- Pochodzenie pojazdu**  
Salon Polska
- Badanie poprawności numerów identyfikacyjnych**  
Numer VIN wybity na karoserii oraz numer VIN tabliczki znamionowej zgodny z DR.
- Weryfikacja odczytanego stanu drogomierza**  
Zweryfikowano w bazie Cepik

## Zastrzeżenia ograniczające opinię.

Ü Zawarte w niniejszej Ocenie/Raporcie informacje (w tym dotyczące wyposażenia) służą jedynie ogólnym celom informacyjnym. Ocena/Raport nie może być zatem traktowana jako oferta w rozumieniu przepisów Kodeksu Cywilnego oraz opisu towaru ani zapewnienia w rozumieniu art. 4 Ustawy z dnia 27 lipca 2002 roku o szczególnych warunkach sprzedaży konsumenckiej.

Ü Ocena/Raport została sporządzona w celu ustalenia istnienia albo nieistnienia uszkodzeń nieakceptowalnych po zakończeniu umowy korzystania z samochodu lub innych okoliczności uzgodnionych w zleceniu. Ocena/Raport nie obejmuje typowych uszkodzeń wynikających z eksploatacji samochodu oraz jego standardowego zużycia.

Ü Jeżeli chcesz traktować ten dokument jako źródło wiedzy o samochodzie przy jego zakupie, czynisz to na własną odpowiedzialność. Rzeczoznawca sp.j. nie ponosi odpowiedzialności za takie użycie tej Oceny/Raporu.

Ü Niniejsza wycena służy wyłącznie do oszacowania wartości rynkowej przedmiotu wyceny i nie może być wykorzystywana do żadnego innego celu, niż wymieniony powyżej. W szczególności wycena nie może stanowić podstawy do oceny cech i stanu wycenianego obiektu przy jego zakupie.

Ü Rzeczoznawca nie bierze na siebie odpowiedzialności za wady ukryte (prawne i fizyczne) oraz ewentualne skutki wynikające z dalszego użytkowania przedmiotu wyceny, a także za skutki wykorzystania samej wyceny.

Ü Powyższa wycena nie jest ekspertyzą stanu technicznego przedmiotu wyceny i za taką nie może być uznawana, w szczególności nie może być traktowana jako gwarancja sprzedaży przedmiotu wyceny za oszacowaną wartość.

Ü Wycenę przeprowadzono w oparciu o dostarczoną dokumentację oraz badanie organoleptyczne wycenianego obiektu. Nie prowadzono badań diagnostycznych oraz weryfikacji warsztatowej przedmiotu wyceny.

Ü Nie stwierdzono dodatkowych niesprawności i/lub uszkodzeń i/lub braków w zakresie możliwym do ustalenia w warunkach oględzin tj. bez dostępu do spodu pojazdu, specjalistycznego sprzętu diagnostycznego, jazdy próbnej wykonanej w warunkach drogowych z obciążeniem.

Ü Rzeczoznawca podczas oględzin poza warszatem nie jest w stanie stwierdzić wypadkowej przeszłości pojazdu. W przypadku podwyższonych wartości pomiarów powłoki lakierowej, konieczna jest ekspertyza w warunkach warsztatowych.

Ü Rok produkcji pojazdu - nie weryfikowano. Przyjeto w oparciu o dane przekazane przez Zleceniodawcę.

Ü Niniejsza wycena nie może być publikowana w całości w jakimkolwiek dokumencie bez zgody wykonawców i bez uzgodnienia z nimi formy i treści takiej publikacji. Zakaz publikacji nie dotyczy posługiwania się wyceną w umowach cywilno-prawnych zawieranych przez zleceniodawcę i dotyczących przedmiotu.

Ü Przed odbiorem pojazdu, kupujący zobowiązany jest do konfrontacji rzeczywistego stanu z informacjami zawartymi w wycenie. Odbiór przedmiotu jest równoznaczny ze zrzeczeniem się wszelkich roszczeń, co do stanu technicznego.

Ü Nie badano poprawności i/lub budowy numerów identyfikacyjnych/seryjnych obiektu oraz nie weryfikowano prawdziwości danych obiektu.

Ü Niniejsza wycena nie może być traktowana jako gwarancja sprzedaży przedmiotu wyceny za oszacowaną wartość.

Ü W przypadku ujawnienia dodatkowych informacji dotyczących przedmiotowego pojazdu, niedostępnych w czasie wykonywania niniejszej opinii, zaprezentowane stanowisko może ulec zmianie.

Ü W opinii założono, że nie wykryto żadnych faktów, które mogłyby istotnie wpływać na wartość wycenionego pojazdu, jeżeli w opisie pojazdu nie widnieje inaczej.

Ü Rzeczoznawca nie ponosi odpowiedzialności za ewentualne błędy wynikające z przedstawionych informacji otrzymanych od użytkownika/sprzedawcy/zamawiacza wyceny, jeżeli brak podstaw do kwestionowania ich zgodnie ze stanem rzeczywistym lub jeżeli ustalenie stanu rzeczywistego przez rzeczoznawcę było niemożliwe lub znacznie utrudnione.

Ü Wyposażenie standardowe wg. Info - Ekspert/Eurotax. Rzeczoznawca nie ponosi odpowiedzialności za ewentualne błędy programu. Opis stanu technicznego pojazdu jest ważny na dzień oględzin. Rzeczoznawca nie bierze odpowiedzialności za zmiany stanu pojazdu wynikające z dalszej eksploatacji lub postoju (np. uszkodzenie akumulatora, powiększenie lub powstanie ognisk korozji, uszkodzenie układu hamulcowego, itp.)

Ü Jeżeli elementy jednostki napędowej, układu przeniesienia napędu itp., są rozmontowane, rzeczoznawca nie weryfikuje kompletności szczególnie ważnych układów. Możliwość wystąpienia braków w komplecie (np. ze względu na wykorzystanie unieruchomionego pojazdu jako „dawcy części”).

Ü Nie weryfikowano odczytanego stanu drogomierza z zapisami w urządzeniach elektronicznych pojazdu.

---

*Dokument wystawiony elektronicznie, w pełni bez podpisu*

DOKUMENTACJA FOTOGRAFICZNA



Fot. nr 1



Fot. nr 2





Fot. nr 3



Fot. nr 4



Fot. nr 5



Fot. nr 6



Fot. nr 7



Fot. nr 8





Fot. nr 9



Fot. nr 10



Fot. nr 11



Fot. nr 12

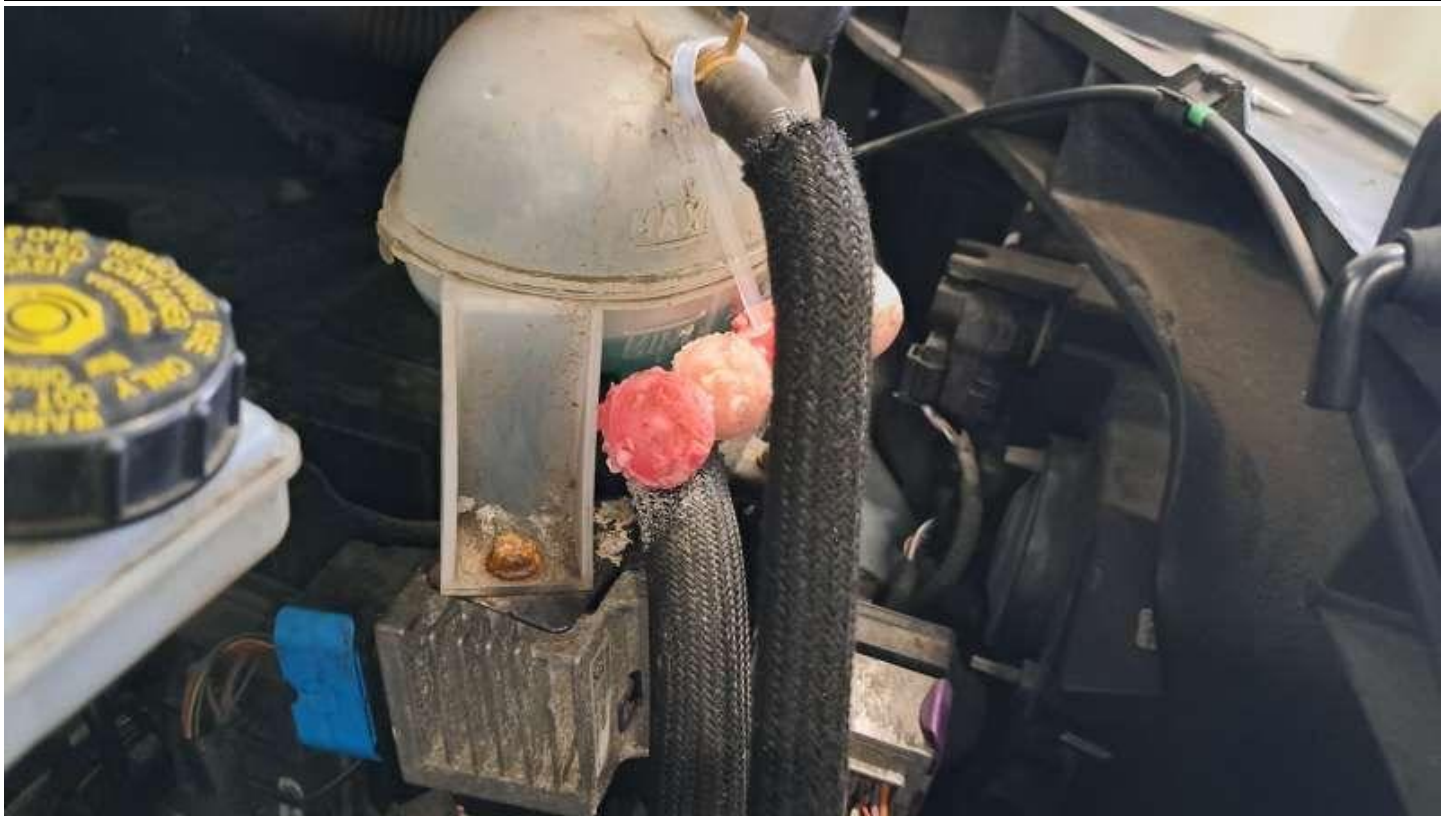




Fot. nr 13



Fot. nr 14



Fot. nr 15



Fot. nr 16





Fot. nr 17



Fot. nr 18





Fot. nr 19



Fot. nr 20



Fot. nr 21



Fot. nr 22





Fot. nr 23



Fot. nr 24



Fot. nr 25



Fot. nr 26



Fot. nr 27



Fot. nr 28





Fot. nr 29



Fot. nr 30



Fot. nr 31



Fot. nr 32



Fot. nr 33



Fot. nr 34





Fot. nr 35



Fot. nr 36



Fot. nr 37



Fot. nr 38





Fot. nr 39



Fot. nr 40



Fot. nr 41



Fot. nr 42





Fot. nr 43



Fot. nr 44



Fot. nr 45



Fot. nr 46





Fot. nr 47



Fot. nr 48



Fot. nr 49



Fot. nr 50





Fot. nr 51



Fot. nr 52



Fot. nr 53



Fot. nr 54



Fot. nr 55



Fot. nr 56





Fot. nr 57



Fot. nr 58



Fot. nr 59



Fot. nr 60



Fot. nr 61

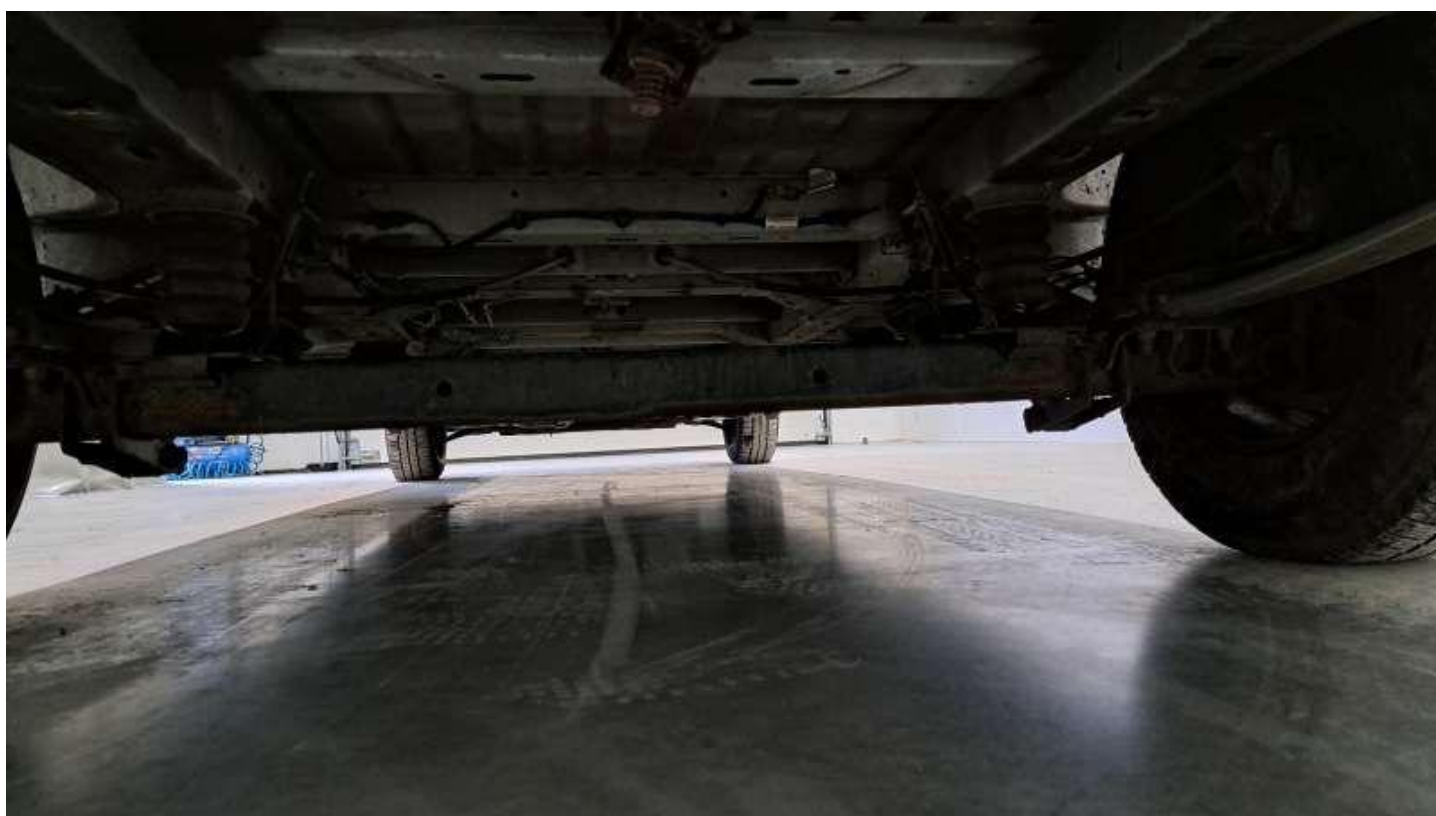


Fot. nr 62





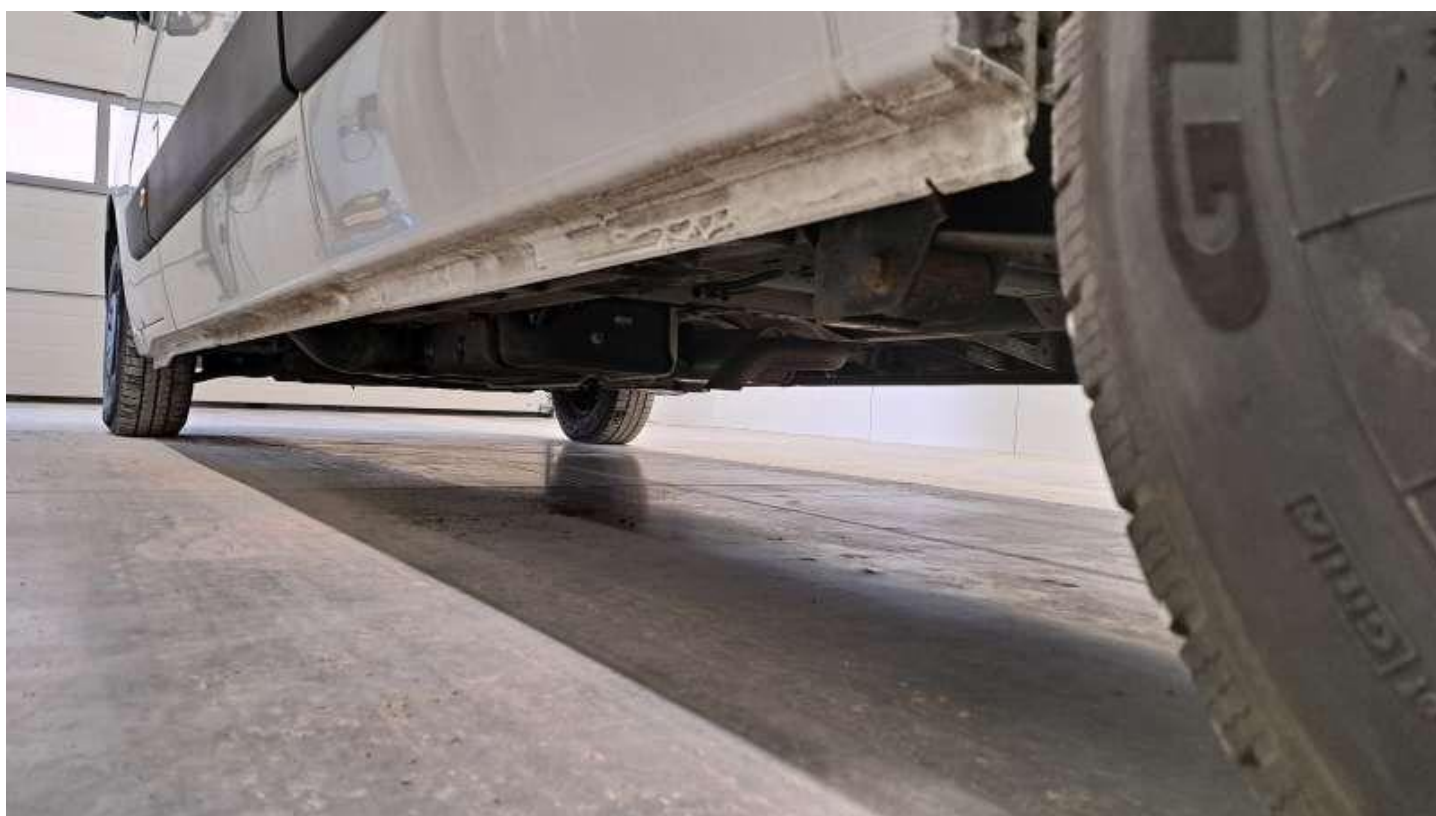
Fot. nr 63



Fot. nr 64



Fot. nr 65



Fot. nr 66





Fot. nr 67



Fot. nr 68

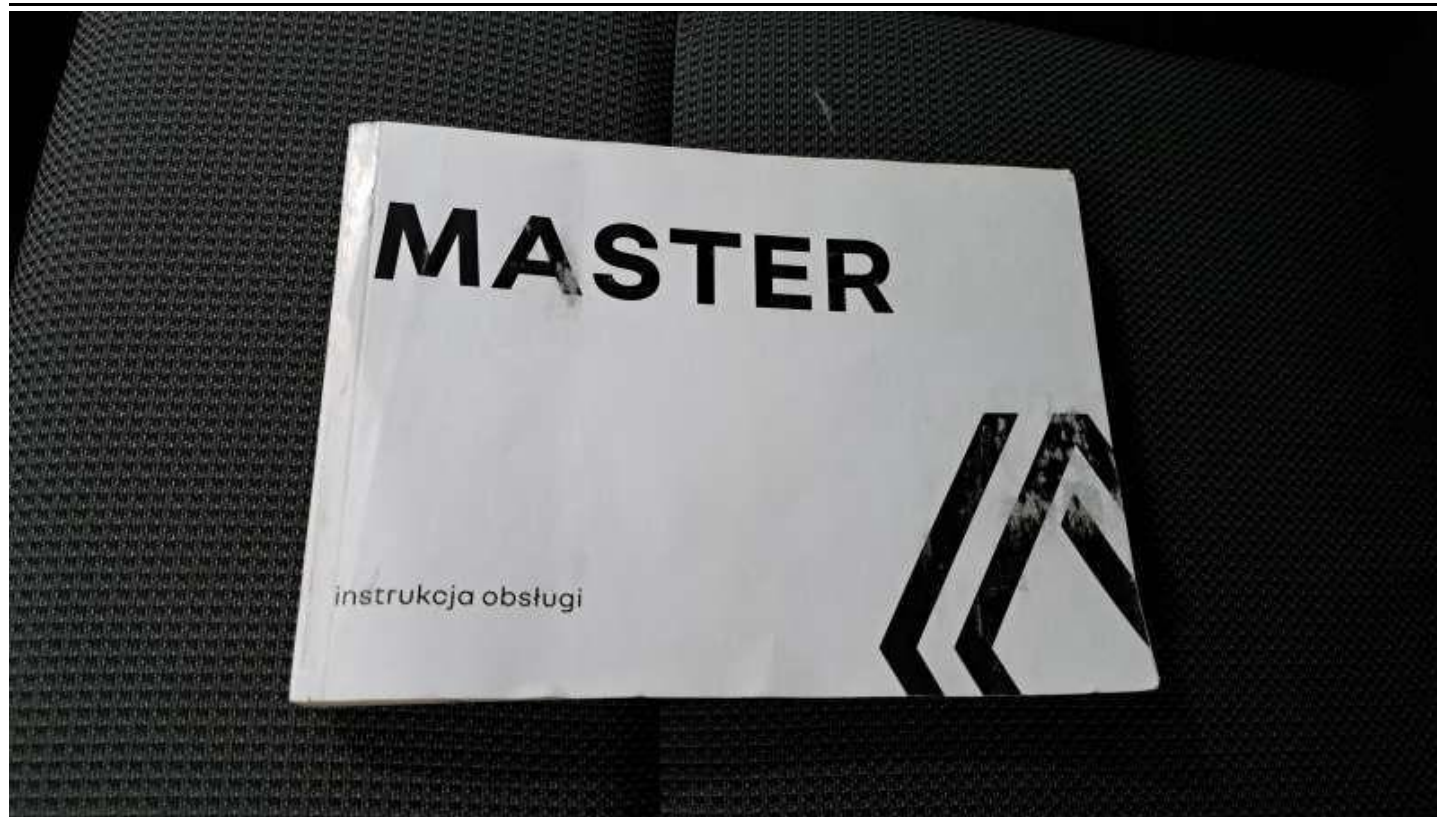


Fot. nr 69



Fot. nr 70





Fot. nr 71



Fot. nr 72





Fot. nr 73



Fot. nr 74

*Dokument wystawiony elektronicznie, wa ny bez podpisu*