

Nr zlecenia: 48/23/06/2026/PKO LEASING REMARKETING

z dnia: 2026/06/23

**Zleceniodawca:**

PKO Leasing  
Świętokrzyska 36  
00-116 Warszawa

**Rzeczoznawca:**

Przemysław Kaluźny/zatw. Pion Weryfikacyjny eRzeczoznawcy



## Wycena wartości

Zadanie: Określenie wartości rynkowej pojazdu

DANE IDENTYFIKACYJNE POJAZDU		Dane: [D] VI-2026
Rodzaj pojazdu:	<b>Samochód ciężarowy do 3.5t</b>	VIN: <b>WF0WXXTACWNA74737</b>
Marka:	<b>FORD</b>	Nr rejestracyjny: <b>EW10183</b>
Model pojazdu:	<b>Transit Courier 1.5 TDCi MR`18 E6.2 1.8t</b>	Nr Info-Ekspert: <b>011-10719</b>
Wersja:	<b>Trend</b>	Rok produkcji: <b>2022</b>
Wskazanie drogomierza	166595 km	
Data pierwszej rejestracji	2024/02/08	
Data ważności badania technicznego	2027/02/08	
Rodzaj nadwozia	furgon 4 drzwiowy 2 osobowy	
Dop. masa całkow.	1860 kg*	
Liczba osi / Rodzaj napędu / Skrzynia biegów	2 / przedni (4x2) / manualna	
Rozstaw osi	2489 mm	
Oznaczenie silnika	EcoBlue	
Jednostka napędowa	z zapłonem samoczynnym	
Pojemność / Moc silnika	1498 ccm / 74kW (101KM)	
Doładowanie	Turbosp. z chłodn. powietrza	
Liczba cylindrów / Układ cylindrów	4 / rzędowy	
Norma spalin	E6.2	
Kolor powłoki lakierowej, (rodzaj lakieru)	biały 2-warstwowy typu uni	

## WYPOSAŻENIE STANDARDOWE

<b>L.p. Nazwa elementu wyposażenia</b>	<b>L.p. Nazwa elementu wyposażenia</b>
1 Drzwi boczne prawe przesuwne	17 System dystrybucji siły hamowania elektroniczny EBD
2 Drzwi tylne dwuskrzydłowe	18 System kontroli ryzyka wywrócenia pojazdu ROM
3 Fotel kierowcy z regulacją odcinka lędźwiowego	19 System kontroli trakcji ESC
4 Fotel kierowcy z regulacją przesuwu, pochylenia oparcia, siedziska, wysokości	20 System ostrzegania o hamowaniu awaryjnym EBW
5 Fotel pasażera składany	21 System stabilizacji toru jazdy przyczepy TSC
6 Immobilizer	22 System ułatwiający ruszanie na wzniesieniu HSA
7 Klimatyzacja	23 System wspomagania nagłego hamowania EBA
8 Kolumna kierownicy regulowana	24 Szyby przednie regulowane elektrycznie
9 Koło zapasowe pełnowymiarowe	25 Światła do jazdy dziennej
10 Kołpaki kół	26 Światła p/mgienne przednie
11 Komputer pokładowy	27 Tarcze kół stalowe 15"
12 Konsola podsufitowa	28 Tuner radiowy cyfrowy DAB
13 Podłokietnik fotela kierowcy	29 Wspomaganie układu kierowniczego EPAS
14 Poduszka powietrzna kierowcy	30 Wykładzina gumowa w przestrzeni bagażowej
15 Przegroda przestrzeni ładunkowej przesuwna z siatki	31 Wykładzina podłogowa gumowa w kabinie
16 Przegroda przestrzeni ładunkowej z tworzywa	32 Zamek centralny zdalnie sterowany
<b>L.p. Nazwa pakietu / elementu pakietu wyposażenia standardowego</b>	
1 Kierownica i dźwignia zmiany biegów pokryte skórą Dźwignia zmiany biegów pokryta skórą Kierownica pokryta skórą	
2 Lusterka zewnętrzne podgrzewane i regulowane elektrycznie Lusterka zewnętrzne regulowane elektrycznie Lusterka wewnętrzne podgrzewane elektrycznie	
3 Pakiet foteli 6 Poduszka powietrzna pasażera Fotel pasażera z regulacją odcinka lędźwiowego Podłokietniki fotela kierowcy Szuflada pod fotelem pasażera Ścianka działowa-krata przesuwana Fotel pasażera z regulacją przesuwu i pochylenia oparcia	
4 Radioodtwarzacz MyConnection Sterowanie radiem w kierownicy Głośniki 2 szt. Złącze "USB" System Bluetooth Złącze "AUX" Radioodtwarzacz MP3	

## WYPOSAŻENIE DODATKOWE

<b>L.p. Nazwa elementu wyposażenia</b>
1 Czujniki parkowania - przód/tył Czujniki parkowania - przód Czujniki parkowania - tył
2 Radioodtwarzacz CD/MP3 DAB Ford SYNC 4" (dopłata) Głośniki 4 szt. Sterowanie radiem w kierownicy Radioodtwarzacz CD + MP3 Zestaw głośnomówiący "Bluetooth" Złącze "iPod" Złącze "USB" Tuner radiowy cyfrowy DAB Złącze "AUX" System Ford SYNC

Wyświetlacz 4" kolorowy

**OPIS ZAMONTOWANEGO W POJEŹDZIE OGUMIENIA**

Koło	Marka, typ	Bieżnik [mm]
Przednie lewe:	CONTINENTAL 195/65 R15 91H ECO CONTACT 6 TL	3,7
Przednie prawe:	CONTINENTAL 195/65 R15 91H ECO CONTACT 6 TL	3,5
Tylne lewe:	CONTINENTAL 195/65 R15 91H ECO CONTACT 6 TL	4,2
Tylne prawe:	CONTINENTAL 195/65 R15 91H ECO CONTACT 6 TL	3,6

**WYLICZENIE WARTOŚCI RYNKOWEJ****WARTOŚĆ BAZOWA (ZAKUP) NETTO (49 mies.)**

KOREKTA ZA PIERWSZĄ REJESTRACJĘ

KOREKTA ZA WYPOSAŻENIE

KOREKTA ZA PRZEBIEG

KOREKTY RÓŻNE:

Stan utrzymania i dbałość o pojazd

KOREKTY RÓŻNE RAZEM

KOREKTA ZA OGUMIENIE

**WARTOŚĆ RYNKOWA (ZAKUP) NETTO PO ZAOKRĄGLENIU****UWAGI RZECZOZNAWCY DOTYCZĄCE WYCENY**

Oględziny przeprowadził: Sebastian Konopik

Pojazd zweryfikowany w bazie danych historii pojazdu.gov.pl:

27.02.2024

Dodatkowe badanie techniczne

Wynik badania: pozytywny

Rodzaj badania: dodatkowe warunki techniczne

Numer SKP: EP/022

Odczytany stan licznika: 4 933 km

(Uwaga. Stan licznika przy badaniu technicznym gromadzimy od 2014)

**Uwaga:**

Rzecznawca dokonał oględzin pojazdu w warunkach parkingowych, co mogło ograniczyć pełną ocenę jego stanu technicznego. Dodatkowo, jazda próbna została przeprowadzona w warunkach parkingowych, z niewielką prędkością, co może nie odzwierciedlać pełnych warunków eksploatacyjnych. Istnieje możliwość, że w innych okolicznościach ujawnią się dodatkowe uszkodzenia lub usterki, których nie można było wykryć podczas obecnych oględzin.

Zalecamy zatem skorzystanie z możliwości oględzin pojazdu we własnym zakresie lub w Autoryzowanej Stacji Obsługi danej marki, co pozwoli na pełniejszą weryfikację stanu technicznego pojazdu przed udziałem w aukcji.

Wartość określono na podstawie:

- notowań wartości rynkowych z bazy pojazdów "Komputerowego Systemu INFO-EKSPERT" na VI-2026 zaakceptowanych przez wykonawcę opinii,
- korekt mających wpływ na wartość pojazdu.

## OPIS STANU TECHNICZNEGO ZESPOŁÓW POJAZDU



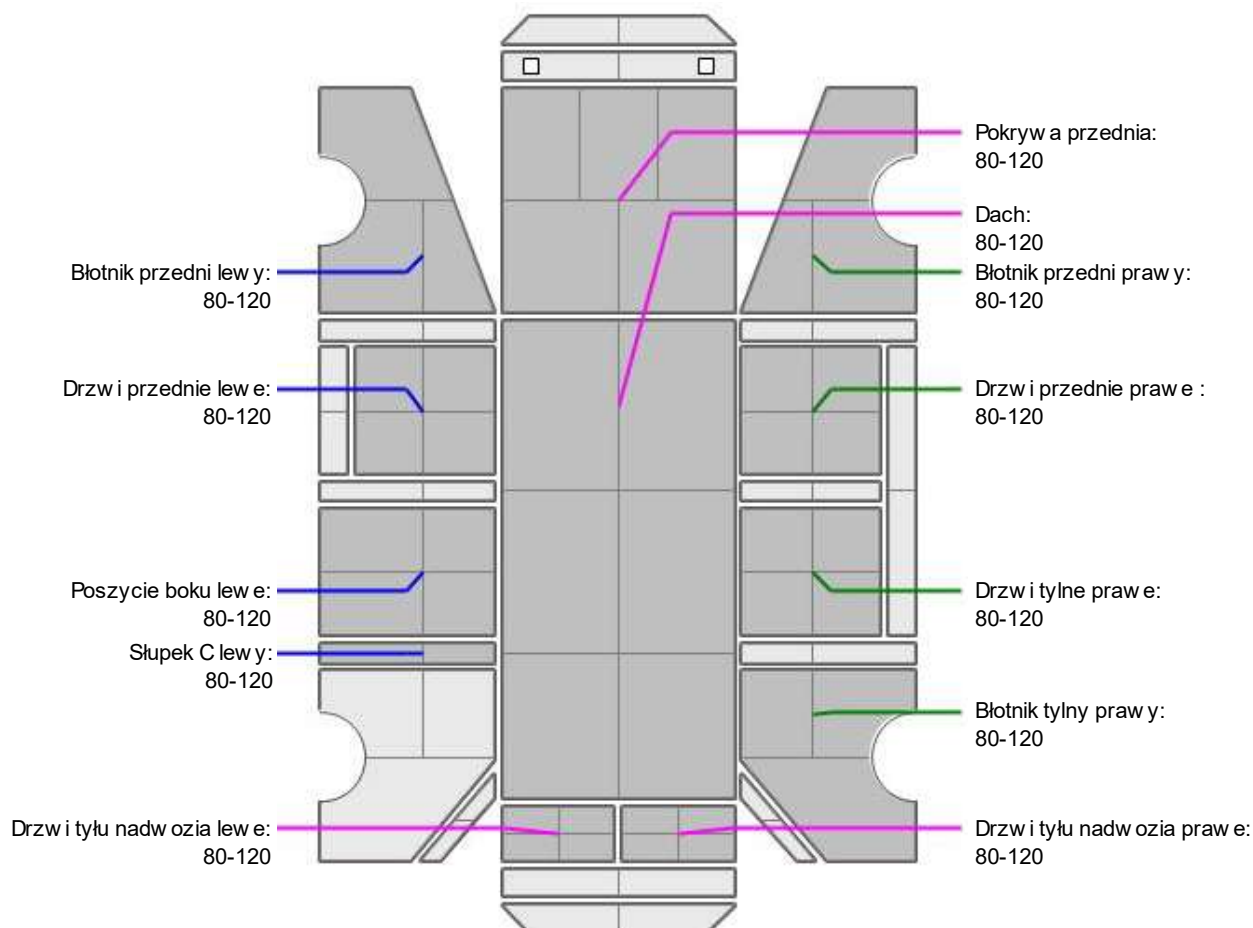
### NADWOZIE - Szkielet i poszycia zewnętrzne

L.p.	Nazwa elementu	L / P	Rodzaj uszkodzenia	Opis	Fot. nr
1	Błotnik przedni	L	Zarysowania powłoki lakierowej		
2	Pokrywa przednia		Odpryski powłoki lakierowej		
3	Drzwi boczne przednie	L	Zarysowania powłoki lakierowej		
4	Błotnik tylny	L	Zabrudzenia		
5	Drzwi tyłu nadwozia		Wgniecenia		

Na pozostałych elementach oblachowania bryły nadwozia stwierdzono również typowe dla jego okresu eksploatacji uszkodzenia powłoki lakierowej (zarysowania, odpryski, itp.)



### NADWOZIE – Opis powłoki lakierowej



L.p.	Nazwa elementu	L / P	Grubość powłoki [µm]	Opis
1	Pokrywa przednia		80-120	
2	Dach		80-120	
3	Błotnik przedni	L	80-120	

4	Drzwi przednie	L	80-120	
5	Poszycie boku	L	80-120	
6	Słupki C	L	80-120	
7	Drzwi tyłu nadwozia		80-120	
8	Błotnik przedni	P	80-120	
9	Drzwi przednie	P	80-120	
10	Drzwi tylne	P	80-120	
11	Błotnik tylny	P	80-120	
12	Drzwi tyłu nadwozia		80-120	

Podane przedziały grubości powłoki lakierowej poszczególnych elementów dotyczą wyłącznie punktów pomiarowych, tj. trzech wybranych miejsc na danym elemencie nadwozia. Nie oznacza to, że w pozostałych obszarach danego elementu grubość powłoki jest jednakowa ani że nie może wykraczać poza wskazane zakresy. Pomiary wykonano urządzeniem będącym w posiadaniu rzeczoznawcy. Pomiar wykonany innym przyrządem może się różnić.



### WYPOSAŻENIE ZEWNĘTRZNE

L.p.	Nazwa elementu	L / P	Rodzaj uszkodzenia	Opis	Fot. nr
1	Zderzak przedni		Rozerwany		
2	Obudowa lusterka bocznego	L	Zarysowana		
3	Obudowa lusterka bocznego	P	Zarysowana		
4	Zderzak tylny		Zarysowany		
5	Szyba przednia		Odpryski warstwy zewnętrznej		



### NADWOZIE – Wyposażenie wewnętrzne

Wnętrze pojazdu nosi typowe dla jego okresu eksploatacji zabrudzenia oraz zużycie wszystkich elementów.

### JAZDA KONTROLNA

- |   |                                  |          |
|---|----------------------------------|----------|
| 1 | Głośność pracy silnika           | BEZ UWAG |
| 2 | Skuteczność hamulca zasadniczego | BEZ UWAG |
| 3 | Skuteczność hamulca pomocniczego | BEZ UWAG |
| 4 | Wskaźnik temperatury silnika     | BEZ UWAG |

Próba ruchowa została przeprowadzona w warunkach parkingowych, na zimnym silniku, przy prędkości nieprzekraczającej 15 km/h

### DOKUMENTY I KOMPLETACJA POJAZDU

- |   |                        |     |
|---|------------------------|-----|
| 1 | Kluczyki (ilość sztuk) | 2   |
| 2 | Dowód rejestracyjny    | TAK |

### POZOSTAŁE INFORMACJE

#### 1 Pochodzenie pojazdu

Krajowy

#### 2 Badanie poprawności numerów identyfikacyjnych

Numer VIN wybity na karoserii oraz numer VIN tabliczki znamionowej zgodny z dowodem rejestracyjnym

## Zastrzeżenia ograniczające opinię.

- ✓ Zawarte w niniejszej Wycenie/Raporcie informacje (w tym dotyczące wyposażenia) służą jedynie ogólnym celom informacyjnym. Wycena/Raport nie może być zatem traktowana jako oferta w rozumieniu przepisów Kodeksu Cywilnego oraz opisu towaru ani zapewnienia w rozumieniu art. 4 Ustawy z dnia 27 lipca 2002 roku o szczególnych warunkach sprzedaży konsumenckiej.
- ✓ Wycena/Raport została sporządzona w celu ustalenia istnienia albo nieistnienia uszkodzeń nieakceptowalnych po zakończeniu umowy korzystania z samochodu lub innych okoliczności uzgodnionych w zleceniu. Wycena/Raport nie obejmuje typowych uszkodzeń wynikających z eksploatacji samochodu oraz jego standardowego zużycia.
- ✓ Jeśli chcesz traktować ten dokument jako źródło wiedzy o samochodzie przy jego zakupie, czynisz to na własną odpowiedzialność. eRzecznawcy sp.j. nie ponosi odpowiedzialności za takie użycie tej Wyceny/Raporu
- ✓ Niniejsza wycena służy wyłącznie do oszacowania wartości rynkowej przedmiotu wyceny i nie może być wykorzystywana do żadnego innego celu, niż wymieniony powyżej. W szczególności wycena nie może stanowić podstawy do oceny cech i stanu wycenianego obiektu przy jego zakupie.
- ✓ Rzecznawca nie bierze na siebie odpowiedzialności za wady ukryte (prawne i fizyczne) oraz ewentualne skutki wynikające z dalszego użytkowania przedmiotu wyceny, a także za skutki wykorzystania samej wyceny.
- ✓ Powyższa wycena nie jest ekspertyzą stanu technicznego przedmiotu wyceny i za taką nie może być uznawana, w szczególności nie może być traktowana jako gwarancja sprzedaży przedmiotu wyceny za oszacowaną wartość.
- ✓ Wycenę przeprowadzono w oparciu o dostarczoną dokumentację oraz badanie organoleptyczne wycenianego obiektu. Nie prowadzono badań diagnostycznych oraz weryfikacji warsztatowej przedmiotu wyceny.
- ✓ Nie stwierdzono dodatkowych niesprawności i/lub uszkodzeń i/lub braków w zakresie możliwym do ustalenia w warunkach oględzin tj. bez: dostępu do spodu pojazdu, specjalistycznego sprzętu diagnostycznego, jazdy próbnej wykonanej w warunkach drogowych z obciążeniem.
- ✓ Rzecznawca podczas oględzin poza warszatem nie jest w stanie stwierdzić wypadkowej przeszłości pojazdu. W przypadku podwyższonej wartości pomiarów powłoki lakierowej, konieczna jest ekspertyza w warunkach warsztatowych.
- ✓ Rok produkcji pojazdu - nie weryfikowano. Przyjęto w oparciu o dane przekazane przez Zleceniodawcę.
- ✓ Niniejsza wycena nie może być publikowana w całości w jakimkolwiek dokumencie bez zgody wykonawców i bez uzgodnienia z nimi formy i treści takiej publikacji. Zakaz publikacji nie dotyczy posługiwania się wyceną w umowach cywilno-prawnych zawieranych przez zleceniodawcę i dotyczących przedmiotu
- ✓ Przed odbiorem pojazdu, kupujący zobowiązany jest do konfrontacji rzeczywistego stanu z informacjami zawartymi w wycenie. Odbiór przedmiotu jest równoznaczny ze zrzeczeniem się wszelkich roszczeń, co do stanu technicznego.
- ✓ Nie badano poprawności i/lub budowy numerów identyfikacyjnych/seryjnych obiektu oraz nie weryfikowano prawdziwości danych obiektu.
- ✓ Niniejsza wycena nie może być traktowana jako gwarancja sprzedaży przedmiotu wyceny za oszacowaną wartość.
- ✓ W przypadku ujawnienia dodatkowych informacji dotyczących przedmiotowego pojazdu, niedostępnych w czasie wykonywania niniejszej opinii, zaprezentowane stanowisko może ulec zmianie.
- ✓ W opinii założono, że nie wykryto żadnych faktów, które mogłyby istotnie wpływać na wartość wycenionego pojazdu, jeśli w opisie pojazdu nie widnieje inaczej.
- ✓ Rzecznawca nie ponosi odpowiedzialności za ewentualne błędy wynikające z przedstawionych informacji otrzymanych od użytkownika/sprzedawcy/zamawiającego wycenę, jeśli brak podstaw do kwestionowania ich zgodności ze stanem rzeczywistym lub też ustalenie stanu rzeczywistego przez rzecznawcę było niemożliwe lub znacznie utrudnione.
- ✓ Wyposażenie standardowe wg. Info - Ekspert. Rzecznawca nie ponosi odpowiedzialności za ewentualne błędy programu. Lista wyposażenia w wycenie ma charakter poglądowy i nie potwierdza kompletności. Aby ustalić specyfikacje fabryczną wyposażenia należy zwrócić się do dealera.
- ✓ W warunkach, w jakich przeprowadzono oględziny rzecznawca nie miał możliwości zweryfikowania poprawności

działania całego wyposażenia.

- ✓ Opis stanu technicznego pojazdu jest ważny na dzień oględzin. Rzeczoznawca nie bierze odpowiedzialności za zmiany stanu pojazdu wynikające z dalszej eksploatacji lub postoju (np. uszkodzenie akumulatora, powiększenie lub powstanie ognisk korozji, uszkodzenie układu hamulcowego, itp.) – zaleca się sprawdzenie daty wyceny
- ✓ Jeżeli elementy jednostki napędowej, układu przeniesienia napędu itp., są rozmontowane, rzeczoznawca nie weryfikuje kompletności poszczególnych układów. Możliwość wystąpienia braków w kompletacji (np. ze względu na wykorzystanie unieruchomionego pojazdu jako „dawcy części”).
- ✓ Nie weryfikowano odczytanego stanu drogomierza z zapisami w urządzeniach elektronicznych pojazdu. Rzeczoznawca nie dokonuje oceny autentyczności przebiegu.
- ✓ W przypadku pojazdów z niesprawnym akumulatorem lub bez niego - podłączenie sprawnego akumulatora nie gwarantuje sprawności technicznej pojazdu. W związku z tym przyjmuje się iż stan techniczny pojazdu jest nieznan, istnieje ryzyko ujawnienia wad ukrytych i dodatkowych uszkodzeń.
- ✓ Nie weryfikowano gwarancji, statusu pakietów serwisowych i kompletności w zakresie osprzętu dodatkowego, z którym przedmiot był zamówiony.

*Dokument wystawiony elektronicznie, ważny bez podpisu*

**DOKUMENTACJA FOTOGRAFICZNA**



Fot. nr 1



Fot. nr 2



Fot. nr 3



Fot. nr 4



Fot. nr 5



Fot. nr 6



Fot. nr 7



Fot. nr 8



Fot. nr 9



Fot. nr 10



Fot. nr 11



Fot. nr 12



Fot. nr 13



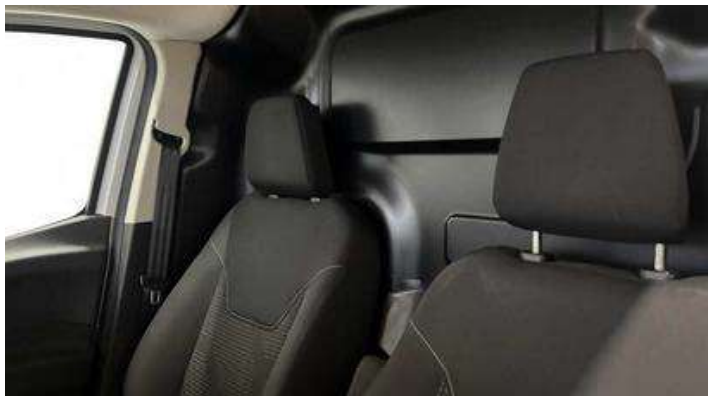
Fot. nr 14



Fot. nr 15



Fot. nr 16



Fot. nr 17



Fot. nr 18



Fot. nr 19



Fot. nr 20



Fot. nr 21



Fot. nr 22



Fot. nr 23



Fot. nr 24



Fot. nr 25



Fot. nr 26



Fot. nr 27



Fot. nr 28



Fot. nr 29



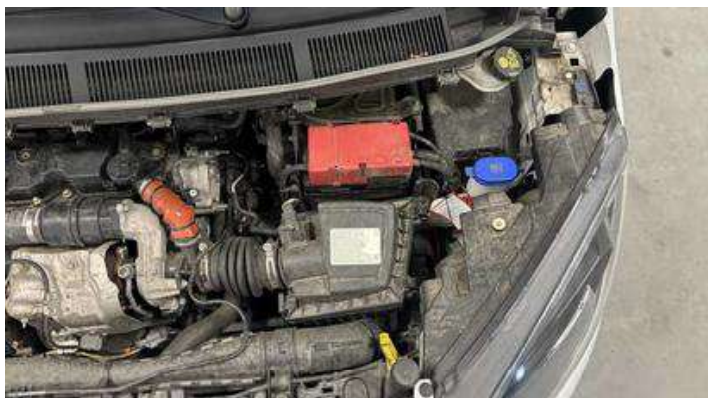
Fot. nr 30



Fot. nr 31



Fot. nr 32



Fot. nr 33



Fot. nr 34



Fot. nr 35



Fot. nr 36



Fot. nr 37



Fot. nr 38



Fot. nr 39



Fot. nr 40



Fot. nr 41



Fot. nr 42



Fot. nr 43



Fot. nr 44



Fot. nr 45



Fot. nr 46



Fot. nr 47



Fot. nr 48



Fot. nr 49



Fot. nr 50



Fot. nr 51



Fot. nr 52



Fot. nr 53



Fot. nr 54



Fot. nr 55



Fot. nr 56



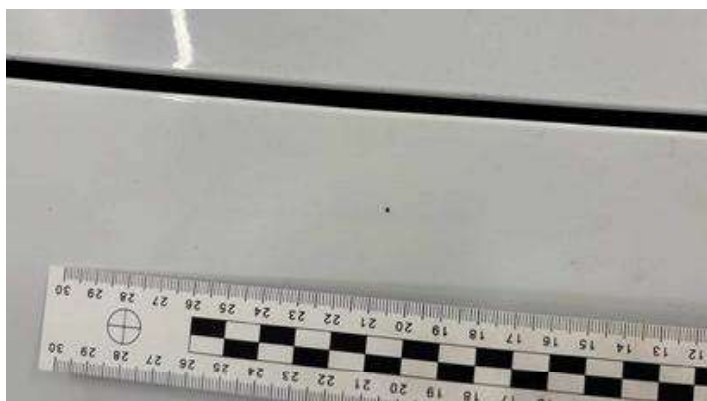
Fot. nr 57



Fot. nr 58



Fot. nr 59



Fot. nr 60



Fot. nr 61



Fot. nr 62



Fot. nr 63



Fot. nr 64



Fot. nr 65



Fot. nr 66



Fot. nr 67



Fot. nr 68



Fot. nr 69



Fot. nr 70



Fot. nr 71



Fot. nr 72



Fot. nr 73



Fot. nr 74



Fot. nr 75



Fot. nr 76



Fot. nr 77



Fot. nr 78



Fot. nr 79



Fot. nr 80

