

Nr zlecenia DEKRA: PKOL(W)/LODZ/91441/24/11/27
Nr zlecenia/szkody:
Data zlecenia: 27-11-2024

DEKRA Polska - Centrala
02-673 Warszawa, ul. Konstruktorska 12A

Zleceniodawca:

Tomasz Kurek
PKO Leasing SA
Świętokrzyska 36
00-116 Warszawa

Rzeczoznawcy:

Kacper Sosnowski (NEW)
DEKRA Polska - współpraca O/Warszawa
Andrzej Sosnowski
DEKRA Polska - Centrala

UWAGA:

Ze względu na przeznaczenie dokumentu usunięto w nim wszelkie informacje dotyczące wartości pojazdu, cen wyposażenia, korekt, etc.

Dane pojazdu

Grupa obiektów (Eurotax)	samochody osobowe
Kod EC (Eurotax)	0144716
Producent	VOLVO
Model	S90 20-
Typ/wersja	S90 B5 D AWD Inscription aut
Rodzaj nadwozia	sedan
Liczba drzwi/liczba miejsc	4/5
Masa własna [kg]	1895
Dopuszczalna masa całkowita [kg]	2420
Rozstaw osi 1/2	2941
Rodzaj silnika	z zapłonem samoczynnym
Układ oczyszczana spalin	-
Pojemność silnika [ccm]	1969
Moc silnika [KM/kW]	235/173
Skrzynia biegów	automatyczna
Nr rejestracyjny	WZ495EG
VIN	LVYPSK2VCMP099887
Data 1. rejestracji	23-09-2021
Data nast. bad. techn.	23-09-2024
Rok produkcji	2021 (rok produkcji został zweryfikowany z zewnętrzną bazą danych)
Stan licznika [km]	64 451 (odczytany)
Kolor nadwozia/rodzaj powłoki	grafitowy/2-warstwowy metalizowany

Ogumienie

Oś	Koło	Producent, typ	Rozmiar	Profil zmierzony
przednia	prawe	NOKIAN, WR SNOWPROOF	255/40 19 100V	6,5 mm
	lewe	NOKIAN, WR SNOWPROOF	255/40 19 100V	6,5 mm
tylna	prawe	NOKIAN, WR SNOWPROOF	255/40 19 100V	6,5 mm
	lewe	NOKIAN, WR SNOWPROOF	255/40 19 100V	6,5 mm

Wyposażenie standardowe wg Eurotax

1. ABS
2. Alarm z czujnikami ruchu i przechyłu
3. Apple Carplay / Android Auto (z dwoma złączami USB)
4. BLIS - system monitorowania martwego pola lusterek zewnętrznych
5. Czujnik deszczu
6. Czujnik odległości przy parkowaniu - tył
7. Dywaniki podłogowe
8. Dźwignia zmiany biegów pokryta skórą
9. EBA - system wspomagania nagłego hamowania
10. EBD - elektroniczny rozdział sił hamowania
11. Elektrycznie sterowana pokrywa bagażnika
12. Felgi aluminiowe 18, (10-ramienne) Black Diamond Cut, z ogumieniem
13. Fotel kierowcy regulowany elektrycznie z pamięcią ustawień
14. Fotel pasażera regulowany elektrycznie
15. Fotel pasażera z pamięcią ustawień
16. Fotele przednie z elektryczną regulacją odcinka lędźwiowego
17. Fotele przednie z regulacją podparcia ud
18. Fotele tylne elektrycznie składane oraz zewnętrzne zagłówki tylne
19. Funkcja Auto Hold
20. Gałka dźwigni zmiany biegów ze szkła kryształowego Orrefors
21. Gniazdo 12V w bagażniku
22. Hamulec postojowy elektryczny
23. Immobilizer
24. Kierownica skórzana, trójramienna
25. Kierownica wielofunkcyjna
26. Klamki zewnętrzne podświetlane
27. Klimatyzacja automatyczna - 2 strefowa
28. Komputer pokładowy
29. Lakier uni
30. Lampki do czytania z przodu i z tyłu
31. Lusterka boczne regulowane elektrycznie i ogrzewane
32. Lusterka boczne składane elektrycznie
33. Lusterko wsteczne i lusterka boczne przyciemniane automatycznie
34. Napinacze przednich pasów bezpieczeństwa
35. Oświetlenie wnętrza dodatkowe
39. Poduszki powietrzne czołowe dla kierowcy i pasażera
40. Podłokietnik tylny ze schowkiem i uchwytem na kubki
41. Reflektory przednie LED
42. Regulacja trybów jazdy - Drive Mode
43. Roleta przeciwsłoneczna tylnej szyby sterowana elektrycznie
44. Rolety p/słoneczne szyb tylnych bocznych sterowane ręcznie
45. Sensus Connect Infotainment System z zestawem głośnomówiącym Bluetooth
46. Siatka bagażowa na tunelu środkowym
47. Stylizacja nadwozia Inscription
48. System Drive Alert
49. System audio High Performance
50. System bezkluczykowego dostępu
51. System czystego wnętrza ze wstępną wentylacją auta w momencie otwarcia
52. System elektronicznej kontroli stabilności i trakcji - ESC
53. System informowania o znakach drogowych - Road Sign Information
54. System kontroli trakcji w zakręcie - CTC
55. System monitorowania ciśnienia w ogumieniu TPMS
56. System nawigacji satelitarnej Sensus
57. System ostrzegania o zbyt małej odległości od poprzedzającego pojazdu - Distance Alert
58. System stabilizacji pojazdu w czasie holowania przyczepy - TSA
59. System stabilizacji przechyłu (RSC)
60. System unikania lub łagodzenia skutków zderzeń z innymi samochodami na skrzyżowaniach
61. System unikania lub łagodzenie skutków zderzeń z pieszymi i rowerzystami do prędkości 40km/h
62. System utrzymania pasa ruchu (LKA)
63. System zabezpieczeń przed skutkami uderzeń bocznych (SIPS)
64. System zabezpieczeń przed urazami kręgosłupa szyjnego (WHIPS)
65. Tapicerka skórzana (Charcoal)
66. Tempomat adaptacyjny ACC
67. Tuner radiowy, cyfrowy (DAB)
68. Usługa Volvo On Call
69. Wykończenie wnętrza Grey Ash
70. Wyłącznik poduszki powietrznej pasażera
71. Wyświetlacz centralny
72. Wyświetlacz zegarów cyfrowy 12,3 cali
73. Zagłówki tylne składane elektrycznie

- | | |
|---|---|
| 36. Poduszka powietrzna chroniąca kolana kierowcy | 74. Zawieszenie dynamiczne |
| 37. Poduszki powietrzne - kurtyny | 75. Światła LED do jazdy dziennej (DRL) |
| 38. Poduszki powietrzne boczne (2) | 76. Światła drogowe LED |

Wyposażenie dealerskie (wybrane elementy)

- | | |
|---|---|
| 1. Felgi aluminiowe 19, 10-ramienne, Black Diamond Cut, z ogumieniem 255/40 | - |
| 2. Lakier metalizowany | - |
| 3. Pakiet Climate | - |
| Ogrzewanie przednich foteli | |
| Podgrzewane koło kierownicy | |
| Fotele przednie podgrzewane | |
| 4. Pakiet Park Assist | - |
| Kamera wspomagająca parkowanie tyłem | |
| Czujniki odległości przy parkowaniu - przód | |
| 5. Przyciemniane tylne szyby | - |
| 6. Reflektory przednie Full LED z doświetlaniem zakrętów | - |

Wartość bazowa pojazdu

Wartość bazowa pojazdu wg Eurotax (netto) -

KorektyPierwsza rejestracjaPrzebiegWyposażenieOgumienieInne

Stan dbałości o pojazd	-
Wcześniejsze naprawy	-
Uszkodzenia, stan	-

Powyższą wartość określono w oparciu o notowania cen samochodów używanych na rynku polskim Eurotax (baza danych nr 12-2024 POL) z uwzględnieniem parametrów technicznych i rynkowych mających wpływ na wartość pojazdu.

Dla pojazdów zarejestrowanych w Polsce powyższa wartość została określona na dzień sporządzenia wyceny.

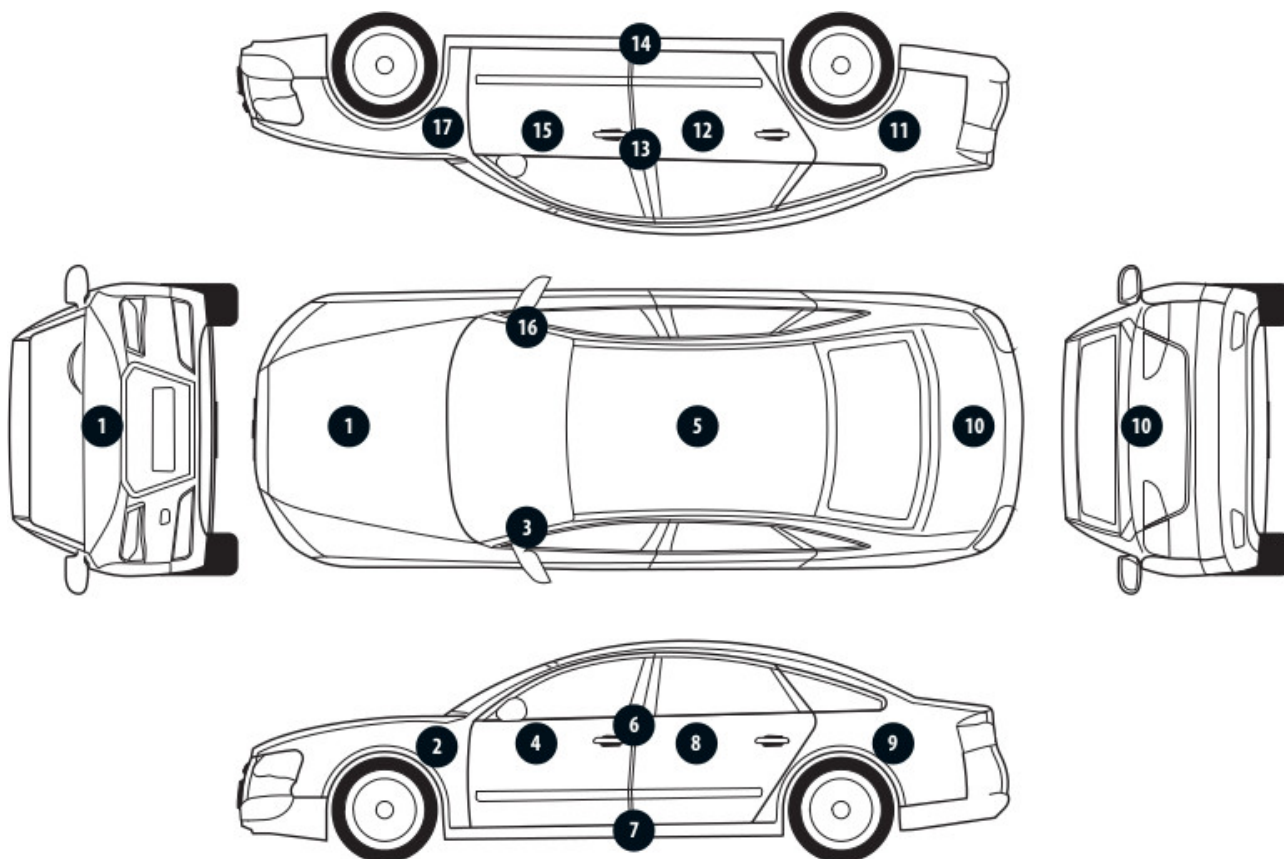
Jeżeli pojazd nie jest zarejestrowany w kraju - podana wartość jest wartością hipotetyczną przy założeniu uiszczenia wszelkich opłat i podatków należnych przy wprowadzeniu pojazdu na polski obszar celny.

Wydruk podstawowy bez informacji o wartości pojazdu - ze względu na przeznaczenie dokumentu usunięto w nim wszelkie informacje dotyczące wartości pojazdu, cen wyposażenia, korekt, etc.

Data: 20-12-2024

Rzecznawca DEKRA:
Kacper Sosnowski (NEW)
Andrzej Sosnowski**Dokument wystawiony elektronicznie ważny bez podpisu.**

Pomiar grubości powłoki lakierowej poj.



Nr punktu kontroli	Kontrolowany element	Zmierzony przedział grubości powłoki lakierowej [µm]
1	Pokrywa przednia	do 150
2	Błotnik przedni lewy	do 150
3	Słupek przedni lewy	do 150
4	Drzwi przednie lewe	do 150
5	Dach	do 150
6	Słupek środkowy lewy	do 150
7	Próg lewy	do 150
8	Drzwi tylne lewe	do 150
9	Błotnik tylny lewy	do 150
10	Pokrywa/klapa	do 150
11	Błotnik tylny prawy	do 150
12	Drzwi tylne prawe	do 150
13	Słupek środkowy prawy	do 150
14	Próg prawy	do 150
15	Drzwi przednie prawe	150 - 200
16	Słupek przedni prawy	do 150
17	Błotnik przedni prawy	150 - 200

Opis stanu technicznego

Szczegółowy opis stanu technicznego zawarto w Opisie stanu technicznego załączonym do niniejszej ekspertyzy.

Uwagi ogólne - dot. wyceny

Dokumenty pojazdu

Podczas oględzin przedstawiono dowód rej. poj. oraz wykonano jego fot. cyfrowe, które załączono do ekspertyzy.

Podczas oględzin przedstawiono do wglądu książkę serwisową, a jej nr podano poniżej:

.

Informacja dotycząca pochodzenia pojazdu

Brak wiarygodnych danych.

Zabezpieczenia przeciwkradzieżowe - immobiliser:

- w wyniku przeprowadzonych oględzin pojazdu nie stwierdzono niesprawności immobilisera w zakresie możliwym do ustalenia podczas oględzin pojazdu w warunkach pozawarsztatowych.

Zabezpieczenia przeciwkradzieżowe - inne:

- nie stwierdzono.

Dodatkowe uwagi dotyczące sam. osobowego:

Nie dotyczy.

Jazda próbna

Przeprowadzono próbę ruchową pojazdu.

Jazda próbna w pełnym zakresie niemożliwa. Poniżej podano komentarz:
ograniczenia placowe

Badanie poprawności i/lub budowy numerów identyfikacyjnych/seryjnych obiektu:

Nie badano.

Weryfikacja prawdziwości danych obiektu, w tym roku produkcji i innych.

Nie przeprowadzono - przyjęto wg okazanych dokumentów i wskazanych źródeł.

- Nie weryfikowano odczytanego stanu drogomierza z zapisami w urządzeniach elektronicznych pojazdu.

- Niniejsza ekspertyza służy wyłącznie do oszacowania wartości rynkowej przedmiotu wyceny i nie może być wykorzystywana do żadnego innego celu, niż wymieniony powyżej. Wycena nie może stanowić podstawy do oceny cech i stanu wycenianego obiektu przy jego zakupie.

- Rzeczoznawca nie bierze na siebie odpowiedzialności za wady ukryte (prawne i fizyczne) oraz ewentualne skutki wynikające z dalszego użytkowania przedmiotu wyceny, a także za skutki wykorzystania samej wyceny.

- Powyższa wycena nie jest szczegółową ekspertyzą stanu technicznego przedmiotu wyceny i za taką nie może być uznawana, w szczególności nie może być traktowana jako gwarancja sprzedaży przedmiotu wyceny za oszacowaną wartość.

- Niniejsza wycena nie może być publikowana w całości w jakimkolwiek dokumencie bez zgody wykonawców i bez uzgodnienia z nimi formy i treści takiej publikacji.

- Wycenę przeprowadzono w oparciu o dostarczoną dokumentację oraz badanie organoleptyczne wycenianego obiektu. Nie prowadzono badań diagnostycznych oraz weryfikacji warsztatowej przedmiotu wyceny.

- Niniejsza wycena została sporządzona na podstawie oględzin wycenianego przedmiotu w warunkach występujących w miejscu jego udostępnienia.

Uwagi dodatkowe:

Dowód rejestracyjny:

- Tak

Karta pojazdu:

- NIE

Tablice rejestracyjne:

- TAK: 2

Pilot ogrzewania postojowego:

- NIE

Nawigacja satelitarna (płyta) sprawna:

- Nie Dotyczy

Nawigacja satelitarna (karta) sprawna:

- NIE

Zapalniczka/zaślepka:

- NIE

Klimatyzacja sprawna:

- TAK

Książka serwisowa:

- TAK

Instrukcja obsługi pojazdu:

- TAK

Instrukcja obsługi (dodatkowe informacje):

- ND

Gaśnica:

- TAK

Trójkąt ostrzegawczy:

- TAK

Koło zapasowe/dojazdowe:

- DOJAZDOWE

Zestaw naprawczy koła:

- NIE

Dodatkowy komplet kół:

- NIE

Klucz do kół:

- TAK

Podnośnik:

- TAK

Apteczka:
- NIE

Antena:
- NIE

Stacja ładowania baterii trakcyjnej:
- NIE

Wskaźnik naładowania baterii trakcyjnej:
- NIE

Przewód ładowania baterii trakcyjnej:
- NIE

Rodzaj paliwa/silnika: Diesel

Stan zbiornika paliwa: < 50%

Skrzynia biegów: A

Napęd: 4x4

Stan poziomu oleju: W normie

Stan poziomu płynu hamulcowego: Brak danych

Stan poziomu płynu układu wspomagania: Brak danych

Stan poziomu płynu układu chłodniczego: W normie

Uwagi do zlecenia - dot. wyceny

Kluczyki

TAK
1

Uwagi Rzeczoznawcy - dot. wyceny

Brak aktualnych badań technicznych. Rysy na samochodzie. Niesprawny akumulator. Termin przeglądu minął. Wymagany serwis.

Zastrzeżenia ograniczające - dot. wyceny

- W Ocenie/Raporcie uwzględniono niesprawności, uszkodzenia, braki itp., które były możliwe do stwierdzenia organoleptycznego, w warunkach oględzin (z uwzględnieniem: stanu czystości pojazdu, warunków atmosferycznych, oświetlenia itd.) oraz bez weryfikacji serwisowej, bez dostępu do spodu pojazdu, bez specjalistycznego sprzętu diagnostycznego (w tym bez diagnostyki komputerowej), bez jazdy próbnej wykonanej w warunkach drogowych z obciążeniem.

- W ramach Oceny/Raportu nie weryfikowano odczytanego stanu drogomierza z zapisami w urządzeniach elektronicznych pojazdu.
- Rzeczoznawca nie bierze na siebie odpowiedzialności za wady ukryte (prawne i fizyczne) oraz ewentualne skutki wynikające z dalszego użytkowania przedmiotu oceny, a także za skutki wykorzystania samej oceny.
- Podane przedziały grubości powłoki lakierowej, dotyczą punktów pomiarowych. Nie mogą być traktowane jako gwarancja, że grubość powłoki lakierowej w innych punktach nie wykracza poza te przedziały.
- Zawarte w niniejszej Ocenie/Raporcie informacje (w tym dotyczące wyposażenia) służą jedynie ogólnym celom informacyjnym. Ocena/Raport nie może być zatem traktowana jako oferta w rozumieniu przepisów Kodeksu Cywilnego oraz opisu towaru ani zapewnienia w rozumieniu art. 4 Ustawy z dnia 27 lipca 2002 roku o szczególnych warunkach sprzedaży konsumenckiej.
- Niniejsza Ocena/Raport nie jest szczegółową oceną stanu technicznego.

Ocenę/Raport wykonano w kierunku ujawnienia uszkodzeń nieakceptowanych z punktu widzenia właściwego przewodnika zwrotu pojazdu lub innych ustaleń ze Zleceniodawcą. Tym samym Ocena/Raport może nie ujmować typowych zużyć i uszkodzeń eksploatacyjnych.

DOKUMENTACJA FOTOGRAFICZNA



Fot. 1.
Przekątna przednia lewa



Fot. 2.
Przód

DOKUMENTACJA FOTOGRAFICZNA



Fot. 3.
Przekątna przednia prawa



Fot. 4.
Próg prawy (widok od przodu)

DOKUMENTACJA FOTOGRAFICZNA



Fot. 5.
Bok prawy z przodu



Fot. 6.
Bok prawy z tyłu

DOKUMENTACJA FOTOGRAFICZNA



Fot. 7.
Przekątna tylna prawa



Fot. 8.
Tył

DOKUMENTACJA FOTOGRAFICZNA



Fot. 9.
Przekątna tylna lewa



Fot. 10.
Bok lewy z tyłu

DOKUMENTACJA FOTOGRAFICZNA



Fot. 11.
Bok lewy z przodu



Fot. 12.
Próg lewy (widok od przodu)

DOKUMENTACJA FOTOGRAFICZNA



Fot. 13.
Numer identyfikacyjny



Fot. 14.
Tabliczka znamionowa

DOKUMENTACJA FOTOGRAFICZNA



Fot. 15.
Zestaw wskaźników - przebieg



Fot. 16.
Widok przez otwarte drzwi przednie lewe

DOKUMENTACJA FOTOGRAFICZNA



Fot. 17.
Widok przez otwarte drzwi tylne lewe



Fot. 18.
Widok z tylnej kanapy na deskę rozdz.

DOKUMENTACJA FOTOGRAFICZNA



Fot. 19.
Konsola środkowa



Fot. 20.
Tunel środkowy

DOKUMENTACJA FOTOGRAFICZNA



Fot. 21.
Kierownica (na wprost)



Fot. 22.
Kierownica z lewej strony

DOKUMENTACJA FOTOGRAFICZNA



Fot. 23.
Komora silnika



Fot. 24.
Bagażnik

DOKUMENTACJA FOTOGRAFICZNA



Fot. 25.
Koło zapasowe



Fot. 26.
Spód pojazdu przód

DOKUMENTACJA FOTOGRAFICZNA



Fot. 27.
Spód pojazdu tył



Fot. 28.
Tarcza hamulcowa przednia lewa

DOKUMENTACJA FOTOGRAFICZNA



Fot. 29.
Tarcza hamulcowa przednia prawa



Fot. 30.
Tarcza hamulcowa tylna prawa

DOKUMENTACJA FOTOGRAFICZNA



Fot. 31.
Tarcza hamulcowa tylna lewa

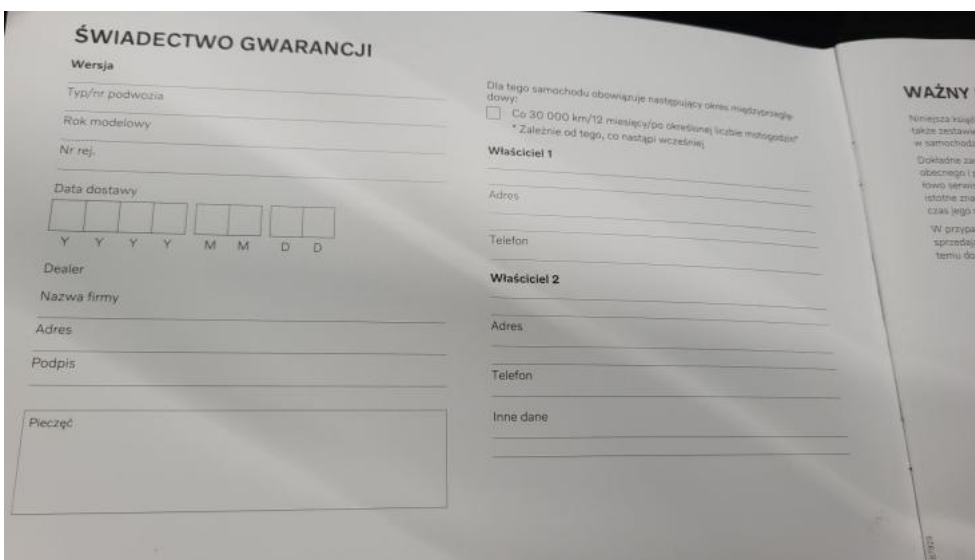


Fot. 32.
Dowód rej. Str. 1

DOKUMENTACJA FOTOGRAFICZNA

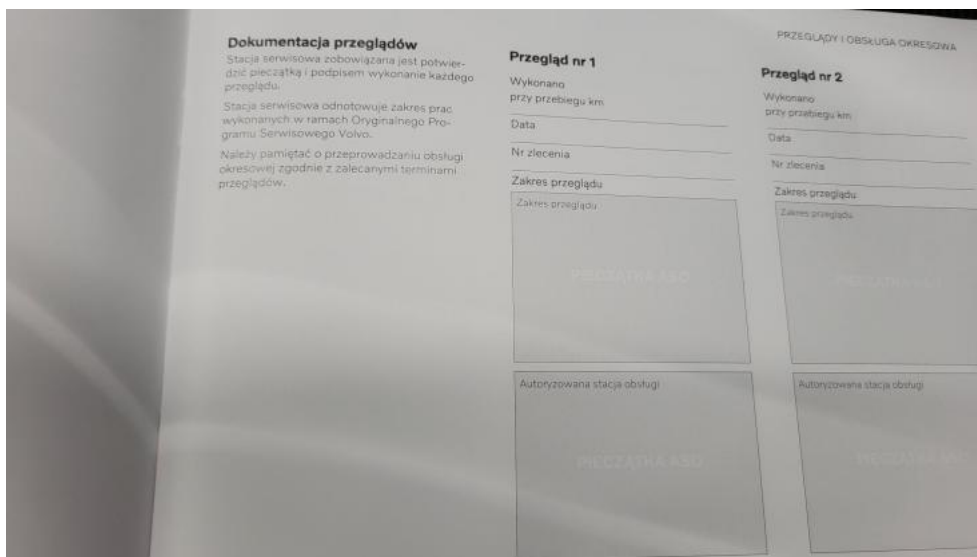


Fot. 33.
Dow. Rej. Str.2 i klucze



Fot. 34.
Książka serwisowa – dane

DOKUMENTACJA FOTOGRAFICZNA



Fot. 35.
Książka serwisowa – ostatni przegląd



Fot. 36.
Instrukcje

DOKUMENTACJA FOTOGRAFICZNA



Fot. 37.
Zdjęcie do protokołu



Fot. 38.
Zdjęcie do protokołu

DOKUMENTACJA FOTOGRAFICZNA



Fot. 39.
Zdjęcie do protokołu



Fot. 40.
Zdjęcie do protokołu

DOKUMENTACJA FOTOGRAFICZNA



Fot. 41.
Zdjęcie do protokołu



Fot. 42.
Zdjęcie do protokołu

DOKUMENTACJA FOTOGRAFICZNA



Fot. 43.
Zdjęcie do protokołu



Fot. 44.
Zdjęcie do protokołu

DOKUMENTACJA FOTOGRAFICZNA



Fot. 45.
Zdjęcie do protokołu

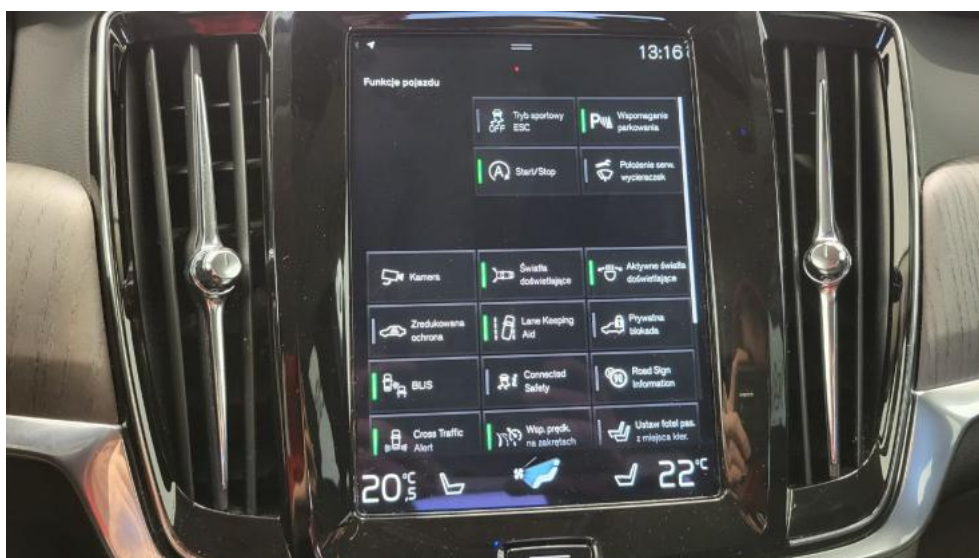


Fot. 46.
Zdjęcie do protokołu

DOKUMENTACJA FOTOGRAFICZNA



Fot. 47.
Zdjęcie do protokołu



Fot. 48.
Zdjęcie do protokołu

DOKUMENTACJA FOTOGRAFICZNA



Fot. 49.
Zdjęcie do protokołu



Fot. 50.
Zdjęcie do protokołu

DOKUMENTACJA FOTOGRAFICZNA

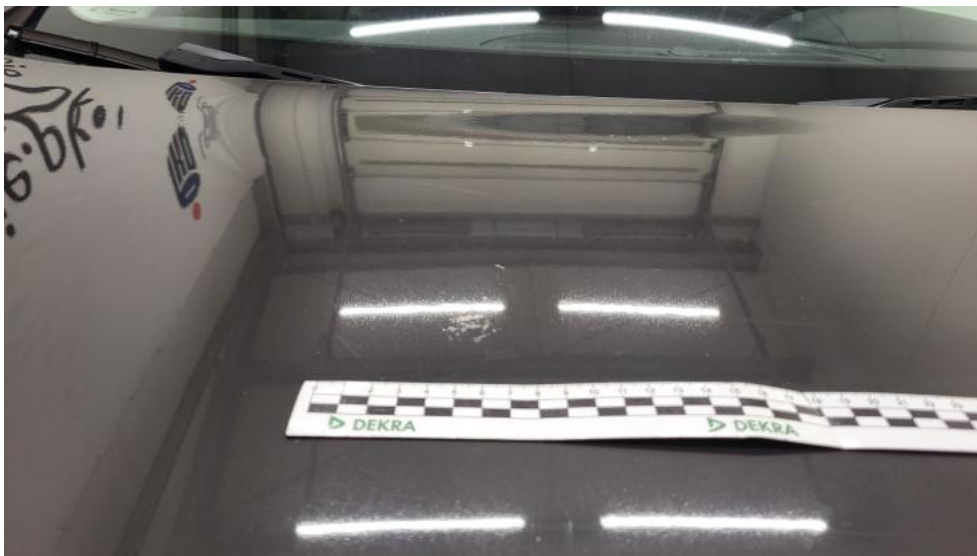


Fot. 51.
Pokrywa komory silnika - zdjęcie poglądowe 1



Fot. 52.
Pokrywa komory silnika - Inne 1

DOKUMENTACJA FOTOGRAFICZNA



Fot. 53.
Pokrywa komory silnika - Inne 2



Fot. 54.
Pokrywa komory silnika() - Inne 3

DOKUMENTACJA FOTOGRAFICZNA



Fot. 55.
Spoiler zderzaka przedniego - Rysa/odprysk 1



Fot. 56.
Szyba czołowa - Rysa/odprysk 1

DOKUMENTACJA FOTOGRAFICZNA



Fot. 57.
Zderzak - zdjęcie poglądowe 1



Fot. 58.
Zderzak - Rysa/odprysk 1

DOKUMENTACJA FOTOGRAFICZNA



Fot. 59.
Zderzak - Wgniecenie/odkształcenie 1



Fot. 60.
Zderzak - Wgniecenie/odkształcenie 2

DOKUMENTACJA FOTOGRAFICZNA



Fot. 61.
Felga aluminiowa przednia P - Rysa/odprysk 1



Fot. 62.
Felga aluminiowa przednia P - Rysa/odprysk 2

DOKUMENTACJA FOTOGRAFICZNA



Fot. 63.
Felga aluminiowa przednia P() - Rysa/odprysk 3



Fot. 64.
Reflektor P - Rysa/odprysk 1

DOKUMENTACJA FOTOGRAFICZNA



Fot. 65.
Drzwi przednie P - Rysa/odprysk 1

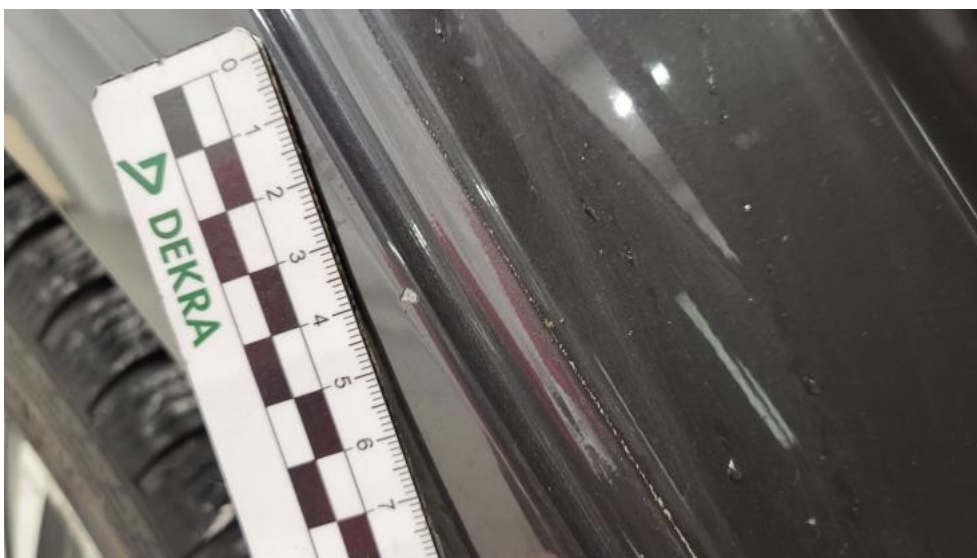


Fot. 66.
Drzwi przednie P - Rysa/odprysk 2

DOKUMENTACJA FOTOGRAFICZNA



Fot. 67.
Próg P - Wgniecenie/odkształcenie 1



Fot. 68.
Błotnik tylny P / Ściana boczna P - Rysa/odprysk 1

DOKUMENTACJA FOTOGRAFICZNA



Fot. 69.
Błotnik tylny P / Ściana boczna P - Wgniecenie/odkształcenie 1



Fot. 70.
Błotnik tylny P / Ściana boczna P - Wgniecenie/odkształcenie 2

DOKUMENTACJA FOTOGRAFICZNA



Fot. 71.
Błotnik tylny P / Ściana boczna P() - Wgniecenie/odkształcenie 3



Fot. 72.
Felga aluminiowa tylna P - Rysa/odprysk 1

DOKUMENTACJA FOTOGRAFICZNA

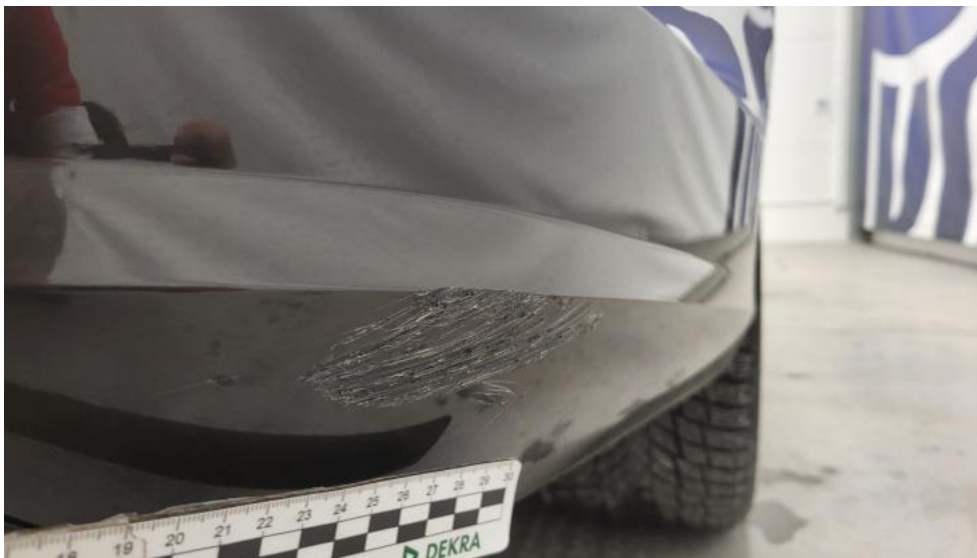


Fot. 73.
Felga aluminiowa tylna P - Rysa/odprysk 2



Fot. 74.
Pokrywy bagażnika - Rysa/odprysk 1

DOKUMENTACJA FOTOGRAFICZNA



Fot. 75.
Zderzak tylny - Rysa/odprysk 1



Fot. 76.
Zderzak tylny - Rysa/odprysk 2

DOKUMENTACJA FOTOGRAFICZNA



Fot. 77.
Zderzak tylny() - Rysa/odprysk 3



Fot. 78.
Dach - Wgniecenie/odkształcenie 1

DOKUMENTACJA FOTOGRAFICZNA



Fot. 79.
Dach - Wgniecenie/odkształcenie 2



Fot. 80.
Dach - Inne 1

DOKUMENTACJA FOTOGRAFICZNA



Fot. 81.
Błotnik tylny L / Ściana boczna L - Rysa/odprysk 1



Fot. 82.
Błotnik tylny L / Ściana boczna L - Rysa/odprysk 2

DOKUMENTACJA FOTOGRAFICZNA



Fot. 83.
Błotnik tylny L / Ściana boczna L - Wgniecenie/odkształcenie 1



Fot. 84.
Felga aluminiowa tylna L - Rysa/odprysk 1

DOKUMENTACJA FOTOGRAFICZNA



Fot. 85.

Drzwi przed L - Rysa/odprysk 1



Fot. 86.

Drzwi przed L - Rysa/odprysk 2

DOKUMENTACJA FOTOGRAFICZNA



Fot. 87.

Drzwi przed L() - Rysa/odprysk 3



Fot. 88.

Słupek przedni L - Rysa/odprysk 1

DOKUMENTACJA FOTOGRAFICZNA



Fot. 89.
Felga Aluminiowa przednia L - Rysa/odprysk 1

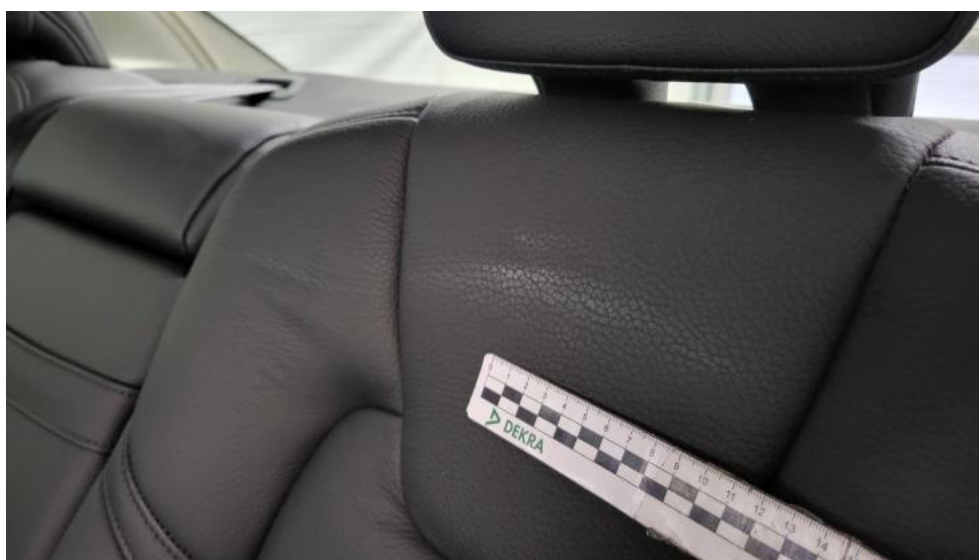


Fot. 90.
Felga Aluminiowa przednia L - Rysa/odprysk 2

DOKUMENTACJA FOTOGRAFICZNA



Fot. 91.
Felga Aluminiowa przednia L() - Rysa/odprysk 3



Fot. 92.
Kanapa tyl. - Inne 1

DOKUMENTACJA FOTOGRAFICZNA



Fot. 93.
Tapicerka drzwi przednich L - Rysa/odprysk 1



Fot. 94.
Podsufitka - Inne 1

DOKUMENTACJA FOTOGRAFICZNA



Fot. 95.

Wykładzina podłogi bagażnika - Inne 1