

DEKRA's commission No. : PKOL(W)/LODZ/86553/24/11/08
 commission/ damage No. : PS/E/2341/2016/02/0523
 Date of commission: 08-11-2024

DEKRA Poland - Headquarters
 02-673 Warszawa, ul. Konstruktorska 12A

Client :

PKO Leasing SA
 Świętokrzyska 36
 00-116 Warszawa

Expert:

Kacper Sosnowski (NEW)
 DEKRA Polska - współpraca O/Warszawa
Andrzej Sosnowski
 DEKRA Polska - Centrala

NOTE:

Due to the use of the document it was removed from it any information relating to the value of the vehicle, the price of equipment, adjustments, etc..

Vehicle data

Group of objects (Eurotax)	cars
EC code (Eurotax)	0113827
Manufacturer	SKODA
Model	Rapid Liftback 12-17
Type / version	Rapid 1.2 TSI Active
Body type	hatchback
Number of doors / seats	5/5
Curb weight [kg]	1110
Gross vehicle weight [kg]	1645
Wheelbase 1/2	2602
Engine type	spark ignition
Pollution reduction system	three-way catalytic converter
Engine capacity [ccm]	1197
Engine Power [hp/kW]	110/81
Gearbox	manual 6- gear
Registration /record No.	WP0863J
VIN / serial number	TMBAB6NH4G4014244
Date of first registration	29-02-2016
Date of next. tech. test	16-02-2025
Year of manufacture	2015 (year has been verified with the manufacturer's base)
Readout [km]	191 050 (read)
Body color / type of coating	black/double-layered, metallized

Tyres

axle	Wheel	Manufacturer, type	Size	Measured profile
Front	right	IMPERIAL, ECODRIVER 5	205/55 15 88V	4,0 mm
	left	IMPERIAL, ECODRIVER 5	205/55 15 88V	4,0 mm
back	right	IMPERIAL, ECODRIVER 5	205/55 15 88V	4,0 mm
	left	IMPERIAL, ECODRIVER 5	205/55 15 88V	4,0 mm

Standard equipment by Eurotax

- | | |
|---|--|
| 1. Air conditioning | 20. Interior lights: other accessories |
| 2. Antilock-Brake-System (ABS) | 21. Interior: other |
| 3. Automatic limited slip differential | 22. Other |
| 4. Body-coloured bumpers, Exterior design: other | 23. Other |
| 5. Bord communication: other | 24. Other |
| 6. Bord entertainment: other accessories, Radio preparation | 25. Power assisted brakes |
| 7. CD-player, Radio | 26. Power windows front |
| 8. Cabin air filter | 27. Rear seat-backs foldable in two separate parts |
| 9. Central locking | 28. Rear wiper |
| 10. Child seat fixation | 29. Seatbelt pretensioner front |
| 11. Colored glass | 30. Start/Stop system |
| 12. Daytime running lights | 31. Steel rims |
| 13. Driver airbag, Head airbags front, Passenger airbag, Side airbag driver, Side airbag driver and passenger | 32. Steering wheel manually adjustabe |
| 14. Driver seat height adjustable | 33. Textile upholstery |
| 15. ESP (Electronical Stabilizing Program) | 34. Third braking light |
| 16. Exterior design: other | 35. Traction control |
| 17. Exterior design: other | 36. Tyre pressure control (RDC) |
| 18. Exterior design: other | 37. Uni-Lackierung |
| 19. Headrest rear, middle, Headrests front, Rear headrests | |

Dealer's equipment (selected items)

- | | |
|---|---|
| 1. Alarm, Remote controlled central locking | - |
| 2. Full size spare wheel, Other | - |

Base value of the vehicle

Base value of the vehicle by Eurotax (net) -

Corrections

First registration

Mileage

Equipment

Tyres

Other

State of the vehicle -
Uszkodzenia, stan, weryfikacja serwisowa -

Above figure was estimated on the basis of price quotations of used cars on the Polish market Eurotax (database number 11-2024 POL) with regard to technical and market parameters affecting the value of the vehicle.

Basic print without information about the vehicle's value - duey to use of the document any information relating to the value of the vehicle, the price of equipment, adjustments, etc.. were removed

Date: 25-11-2024

DEKRA's expert:
Kacper Sosnowski (NEW)
Andrzej Sosnowski

Document issued electronically valid without signature.

Measurement of thickness of the vehicle lacquer coating



No. of controlled item	Controlled item	Measured range of thickness of the lacquer coat [μm]
1	Front cover	to 150
2	Front left fender	to 150
3	Left front pillar	to 150
4	Front left door	to 150
5	Roof	to 150
6	Left middle pillar	to 150
7	Right side sill	to 150
8	Left rear door	to 150
9	Rear left fender	to 150
10	Cover/lid	to 150
11	Right rear fender	to 150
12	Right rear door	to 150
13	Right middle pillar	to 150
14	Right side sill	to 150
15	Front right door	to 150
16	Right front pillar	to 150
17	Front right fender	to 150

Description of the technical condition

A detailed description of the technical condition contains in Description of the technical condition attached to following expertise.

General comments - regarding valuation**Vehicle documents**

During the inspection the registration proof of the vehicle was presented and its photo was taken and enclosed to the expertise.

During the inspection the service book was presented and its number is given below:
elektroniczna

Information concerning the origin of the vehicle

Lack of reliable data.

Anti-theft protection - immobilizer

- as a result of the inspection of the vehicle found no malfunctions of the immobilizer in the extent possible to determine during the inspection of the vehicle in the non- workshop conditions.

Anti-theft protection - other:

not found

Additional comments on the car:

Not applicable.

Test drive

Test drive of the vehicle was conducted. Test drive in the full extent is not possible. Comment below:
ograniczenia placowe

Checking of the correctness and / or construction of identification / serial numbers of the object:

Not tested

Verification of the accuracy of the object data, including year of production, and other.

Not conducted - adopted according to the documents presented and indicated sources.

- The read odometer status has not been verified with records in electronic equipment of the vehicle.
- This expertise is used exclusively to estimate the market value of the item pricing and can not be used for any purpose other than those mentioned above.
- An expert assumes no responsibility for hidden defects (legal and physical) and the possible consequences arising from the continuing use of the subject of valuation, and for the consequences of using the same valuation.
- The above pricing is not an expertise of the technical condition of the subject of valuation and as such can not be considered, in particular, can not be treated as a guarantee for the sales subject of the valuation for estimated value.
- This evaluation may not be published as whole in any document without consent of its executors and without their consent as to the form and contents of such publication.
- The evaluation has been carried out basing on delivered documentation and organoleptic examination of

the assessed object. No diagnostic examination has been carried out, nor any workshop verification of the assessed object.

- This expertise has been issued basing on inspection of the assessed object in conditions ruling in its availability location.

Comments to the commission - regarding valuation

Kluczyki

TAK

1

Expert comments - regarding valuation

Rysy na samochodzie. Nietypowe odgłosy podczas skręcania samochodem.

Restrictive disclaimer - regarding valuation

Nie weryfikowano szczegółowo stanu układu napędowego, zawieszenia, kierowniczego, hamulcowego oraz wydechowego. Ocena została wykonana bez użycia podnośnika i specjalistycznego sprzętu diagnostycznego, nie dokonywano demontażu osłon i innych elementów. Ocena określa ogólny stan pojazdu na dzień oględzin w miejscu jego udostępnienia, nie może być zatem traktowana jako kompleksowa ocena stanu technicznego. Specyfikacja wg. programu operacyjnego w zakresie wyposażenia standardowego i dodatkowego nie gwarantuje zgodności ze stanem faktycznym w zakresie możliwym do ustalenia przez rzeczoznawcę podczas oględzin pojazdu.

Pomiar grubości powłoki lakierowej wykonano w miejscach możliwych do ich wykonania pomiary nie gwarantują oryginalności poszczególnych elementów poddanych ocenie.

- W Ocenie/Raporcie uwzględniono niesprawności, uszkodzenia, braki itp., które były możliwe do stwierdzenia organoleptycznego, w warunkach oględzin (z uwzględnieniem: stanu czystości pojazdu, warunków atmosferycznych, oświetlenia itd.) oraz bez weryfikacji serwisowej, bez dostępu do spodu pojazdu, bez specjalistycznego sprzętu diagnostycznego (w tym bez diagnostyki komputerowej), bez jazdy próbnej wykonanej w warunkach drogowych z obciążeniem.
- W ramach Oceny/Raportu nie weryfikowano odczytanego stanu drogomierza z zapisami w urządzeniach elektronicznych pojazdu.
- Rzeczoznawca nie bierze na siebie odpowiedzialności za wady ukryte (prawne i fizyczne) oraz ewentualne skutki wynikające z dalszego użytkowania przedmiotu oceny, a także za skutki wykorzystania samej oceny.
- Podane przedziały grubości powłoki lakierowej, dotyczą punktów pomiarowych. Nie mogą być traktowane jako gwarancja, że grubość powłoki lakierowej w innych punktach nie wykracza poza te przedziały.
- Zawarte w niniejszej Ocenie/Raporcie informacje (w tym dotyczące wyposażenia) służą jedynie ogólnym celom informacyjnym. Ocena/Raport nie może być zatem traktowana jako oferta w rozumieniu przepisów Kodeksu Cywilnego oraz opisu towaru ani zapewnienia w rozumieniu art. 4 Ustawy z dnia 27 lipca 2002 roku o szczególnych warunkach sprzedaży konsumenckiej.
- Niniejsza Ocena/Raport nie jest szczegółową oceną stanu technicznego.

Ocenę/Raport wykonano w kierunku ujawnienia uszkodzeń nieakceptowanych z punktu widzenia właściwego przewodnika zwrotu pojazdu lub innych ustaleń ze Zleceniodawcą. Tym samym Ocena/Raport może nie ujmować typowych zużyć i uszkodzeń eksploatacyjnych.

PHOTOGRAPHIC DOCUMENTATION



Photo 1.
Przekątna przednia lewa



Photo 2.
Przód

PHOTOGRAPHIC DOCUMENTATION



Photo 3.
Przekątna przednia prawa



Photo 4.
Bok prawy z przodu

PHOTOGRAPHIC DOCUMENTATION



Photo 5.
Bok prawy z tyłu



Photo 6.
Przekątna tylna prawa

PHOTOGRAPHIC DOCUMENTATION



Photo 7.
Tył



Photo 8.
Przekątna tylna lewa

PHOTOGRAPHIC DOCUMENTATION



Photo 9.
Bok lewy z tyłu



Photo 10.
Bok lewy z przodu

PHOTOGRAPHIC DOCUMENTATION



Photo 11.
Próg lewy (widok od przodu)



Photo 12.
Próg prawy (widok od przodu)

PHOTOGRAPHIC DOCUMENTATION



Photo 13.
Spód pojazdu przód



Photo 14.
Spód pojazdu tył

PHOTOGRAPHIC DOCUMENTATION



Photo 15.
Bagażnik



Photo 16.
Koło zapasowe

PHOTOGRAPHIC DOCUMENTATION



Photo 17.
Komora silnika



Photo 18.
Numer identyfikacyjny

PHOTOGRAPHIC DOCUMENTATION



Photo 19.
Tabliczka znamionowa



Photo 20.
Zestaw wskaźników - przebieg

PHOTOGRAPHIC DOCUMENTATION



Photo 21.

Widok przez otwarte drzwi przednie lewe



Photo 22.

Kierownica z lewej strony

PHOTOGRAPHIC DOCUMENTATION



Photo 23.

Widok przez otwarte drzwi tylne lewe



Photo 24.

Widok z tylnej kanapy na deskę rozdz.

PHOTOGRAPHIC DOCUMENTATION



Photo 25.
Konsola środkowa

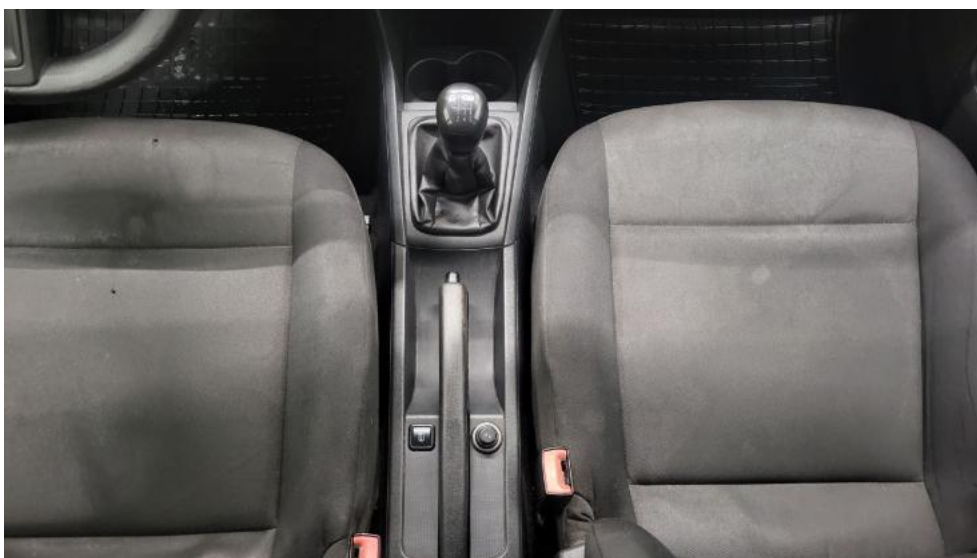


Photo 26.
Tunel środkowy

PHOTOGRAPHIC DOCUMENTATION



Photo 29.
Dow. Rej. Str.2 i klucze



Photo 30.
Instrukcje

PHOTOGRAPHIC DOCUMENTATION



Photo 31.
Zdjęcie do protokołu



Photo 32.
Zdjęcie do protokołu

PHOTOGRAPHIC DOCUMENTATION



Photo 33.
Zdjęcie do protokołu



Photo 34.
Zdjęcie do protokołu

PHOTOGRAPHIC DOCUMENTATION



Photo 35.
Zdjęcie do protokołu



Photo 36.
Zdjęcie do protokołu

PHOTOGRAPHIC DOCUMENTATION



Photo 37.
Pióro wycieraczki szyby prz P - Inne 1



Photo 38.
Pokrywa komory silnika - zdjęcie poglądowe 1

PHOTOGRAPHIC DOCUMENTATION



Photo 39.
Pokrywa komory silnika - zdjęcie poglądowe 2



Photo 40.
Pokrywa komory silnika - Rysa/odprysk 1

PHOTOGRAPHIC DOCUMENTATION

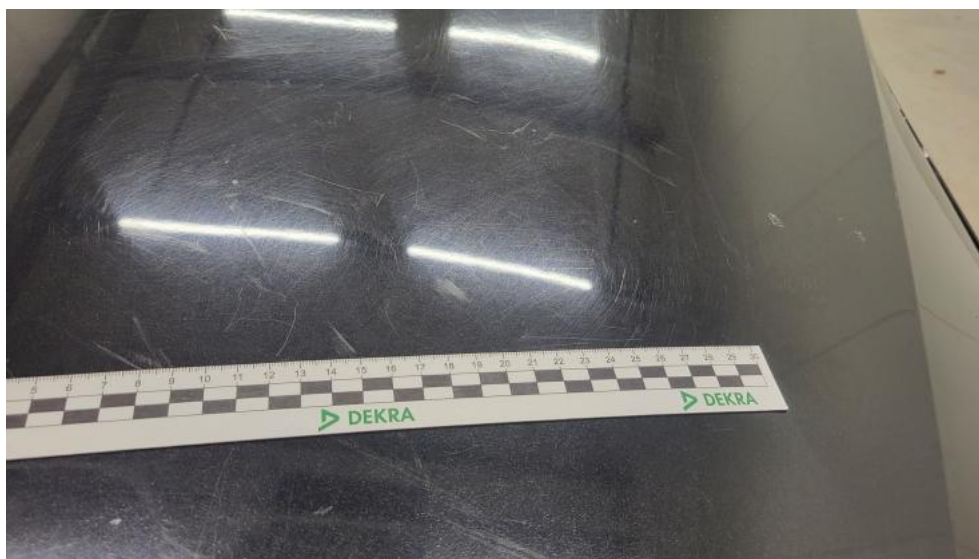


Photo 41.

Pokrywa komory silnika - Rysa/odprysk 2



Photo 42.

Pokrywa komory silnika() - Rysa/odprysk 3

PHOTOGRAPHIC DOCUMENTATION



Photo 43.

Pokrywa komory silnika - Inne 1



Photo 44.

Pokrywa komory silnika - Inne 2

PHOTOGRAPHIC DOCUMENTATION



Photo 45.
Szyba czołowa - Rysa/odprysk 1

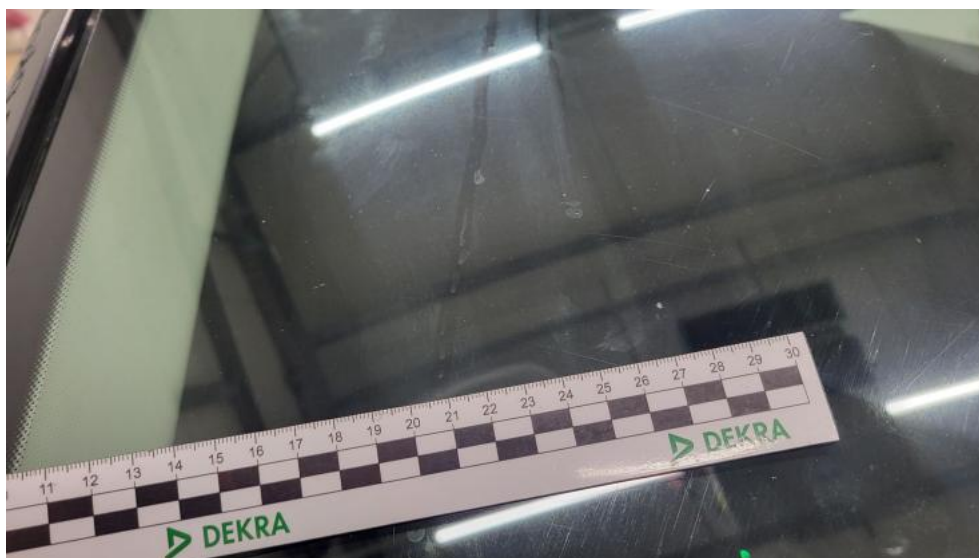


Photo 46.
Szyba czołowa - Rysa/odprysk 2

PHOTOGRAPHIC DOCUMENTATION



Photo 47.
Szyba czołowa - Inne 1



Photo 48.
Szyba czołowa - Inne 2

PHOTOGRAPHIC DOCUMENTATION



Photo 49.

Zderzak - zdjęcie poglądowe 1



Photo 50.

Zderzak - Rysa/odprysk 1

PHOTOGRAPHIC DOCUMENTATION



Photo 51.
Zderzak - Rysa/odprysk 2



Photo 52.
Zderzak() - Rysa/odprysk 3

PHOTOGRAPHIC DOCUMENTATION



Photo 53.
Błotnik przedni P - Rysa/odprysk 1



Photo 54.
Błotnik przedni P - Rysa/odprysk 2

PHOTOGRAPHIC DOCUMENTATION



Photo 55.
Błotnik przedni P() - Rysa/odprysk 3



Photo 56.
Błotnik przedni P - Inne 1

PHOTOGRAPHIC DOCUMENTATION



Photo 57.

Kołpak przedni P - Rysa/odprysk 1



Photo 58.

Nadkole przednie P - Inne 1

PHOTOGRAPHIC DOCUMENTATION



Photo 59.
Reflektor P - Rysa/odprysk 1



Photo 60.
Reflektor P - Rysa/odprysk 2

PHOTOGRAPHIC DOCUMENTATION



Photo 61.
Reflektor P - Inne 1



Photo 62.
Drzwi przednie P - zdjęcie poglądowe 1

PHOTOGRAPHIC DOCUMENTATION



Photo 63.

Drzwi przednie P - Rysa/odprysk 1



Photo 64.

Drzwi przednie P - Rysa/odprysk 2

PHOTOGRAPHIC DOCUMENTATION



Photo 65.

Drzwi przednie P() - Rysa/odprysk 3



Photo 66.

Drzwi przednie P - Wgniecenie/odkształcenie 1

PHOTOGRAPHIC DOCUMENTATION



Photo 67.
Drzwi przednie P - Wgniecenie/odkształcenie 2



Photo 68.
Drzwi przednie P() - Wgniecenie/odkształcenie 3

PHOTOGRAPHIC DOCUMENTATION



Photo 69.

Drzwi przednie P - Inne 1

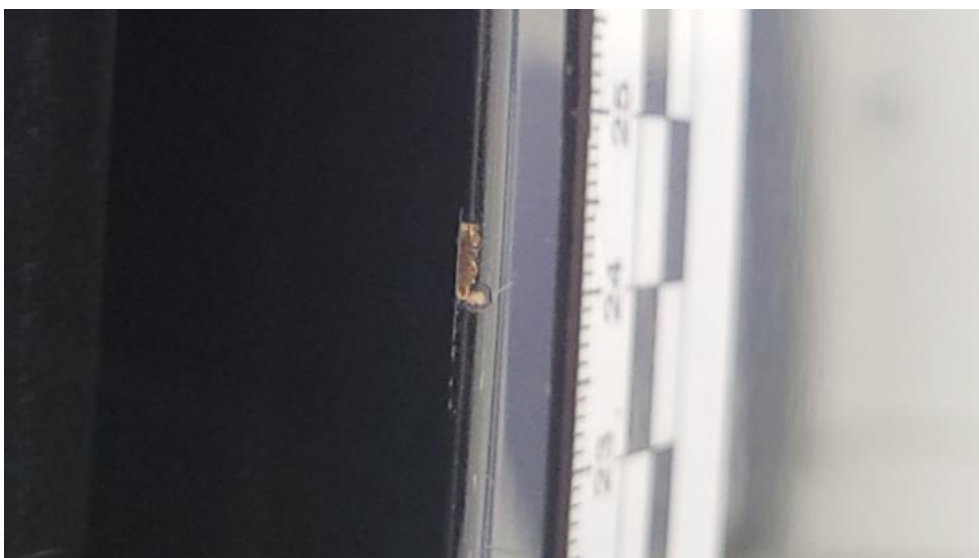


Photo 70.

Drzwi przednie P - Inne 2

PHOTOGRAPHIC DOCUMENTATION



Photo 71.
Drzwi przednie P() - Inne 3



Photo 72.
Drzwi tylne P - zdjęcie pogładowe 1

PHOTOGRAPHIC DOCUMENTATION



Photo 73.

Drzwi tylne P - zdjęcie pogładowe 2



Photo 74.

Drzwi tylne P - Rysa/odprysk 1

PHOTOGRAPHIC DOCUMENTATION



Photo 75.

Drzwi tylne P - Rysa/odprysk 2



Photo 76.

Drzwi tylne P() - Rysa/odprysk 3

PHOTOGRAPHIC DOCUMENTATION



Photo 77.
Drzwi tylne P - Wgniecenie/odkształcenie 1



Photo 78.
Drzwi tylne P - Wgniecenie/odkształcenie 2

PHOTOGRAPHIC DOCUMENTATION



Photo 79.
Drzwi tylne P - Inne 1

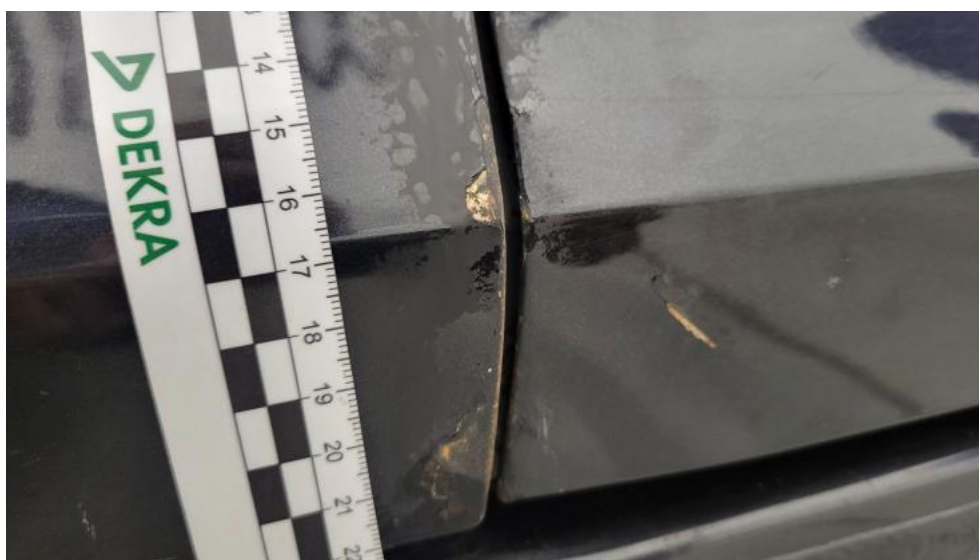


Photo 80.
Drzwi tylne P - Inne 2

PHOTOGRAPHIC DOCUMENTATION

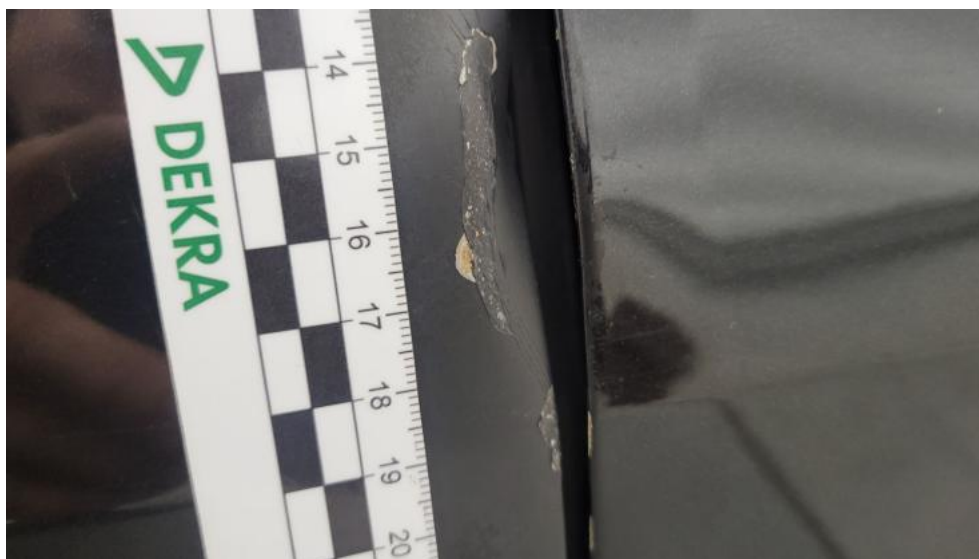


Photo 81.
Drzwi tylne P() - Inne 3



Photo 82.
Klamka drzwi prz P - Rysa/odprysk 1

PHOTOGRAPHIC DOCUMENTATION



Photo 83.

Lusterko zew P - Rysa/odprysk 1



Photo 84.

Lusterko zew P - Rysa/odprysk 2

PHOTOGRAPHIC DOCUMENTATION



Photo 85.

Próg P - zdjęcie poglądowe 1



Photo 86.

Próg P - zdjęcie poglądowe 2

PHOTOGRAPHIC DOCUMENTATION



Photo 87.
Próg P - Wgniecenie/odkształcenie 1



Photo 88.
Próg P - Wgniecenie/odkształcenie 2

PHOTOGRAPHIC DOCUMENTATION



Photo 89.
Próg P() - Wgniecenie/odkształcenie 3



Photo 90.
Próg P - Pęknięcie/rozerwanie 1

PHOTOGRAPHIC DOCUMENTATION



Photo 91.
Próg P - Inne 1



Photo 92.
Próg P - Inne 2

PHOTOGRAPHIC DOCUMENTATION



Photo 93.
Stupek przedni P - zdjęcie poglądowe 1



Photo 94.
Stupek przedni P - Inne 1

PHOTOGRAPHIC DOCUMENTATION



Photo 95.

Błotnik tylny P / Ściana boczna P - zdjęcie pogładowe 1



Photo 96.

Błotnik tylny P / Ściana boczna P - zdjęcie pogładowe 2

PHOTOGRAPHIC DOCUMENTATION



Photo 97.

Błotnik tylny P / Ściana boczna P - Rysa/odprysk 1



Photo 98.

Błotnik tylny P / Ściana boczna P - Rysa/odprysk 2

PHOTOGRAPHIC DOCUMENTATION



Photo 99.
Błotnik tylny P / Ściana boczna P() - Rysa/odprysk 3



Photo 100.
Błotnik tylny P / Ściana boczna P - Wgniecenie/odkształcenie 1

PHOTOGRAPHIC DOCUMENTATION



Photo 101.
Błotnik tylny P / Ściana boczna P - Wgniecenie/odkształcenie 2

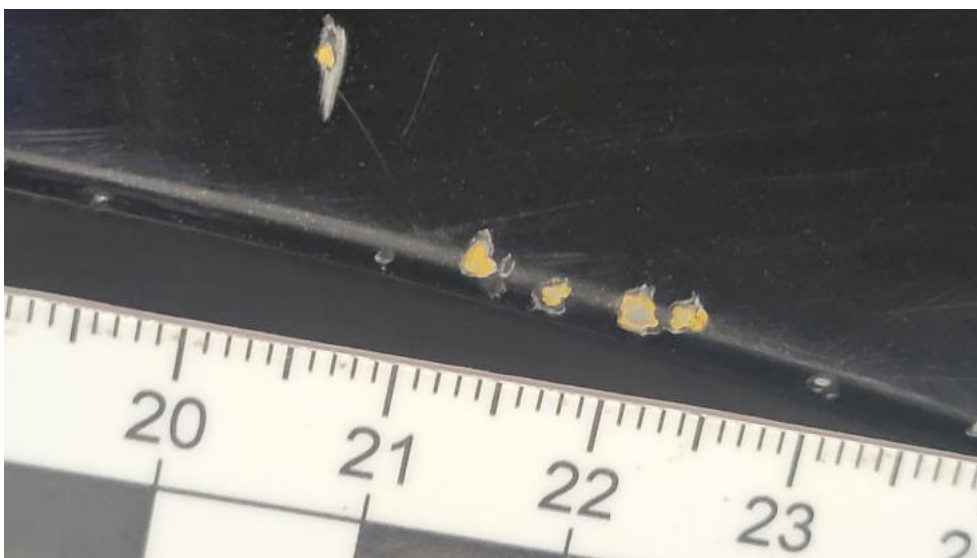


Photo 102.
Błotnik tylny P / Ściana boczna P - Inne 1

PHOTOGRAPHIC DOCUMENTATION



Photo 103.

Błotnik tylny P / Ściana boczna P - Inne 2

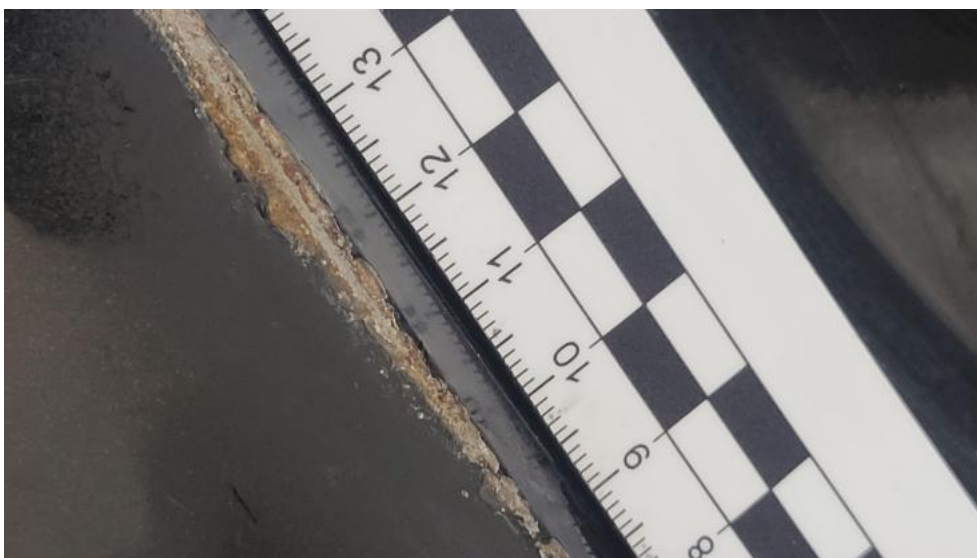


Photo 104.

Błotnik tylny P / Ściana boczna P() - Inne 3

PHOTOGRAPHIC DOCUMENTATION

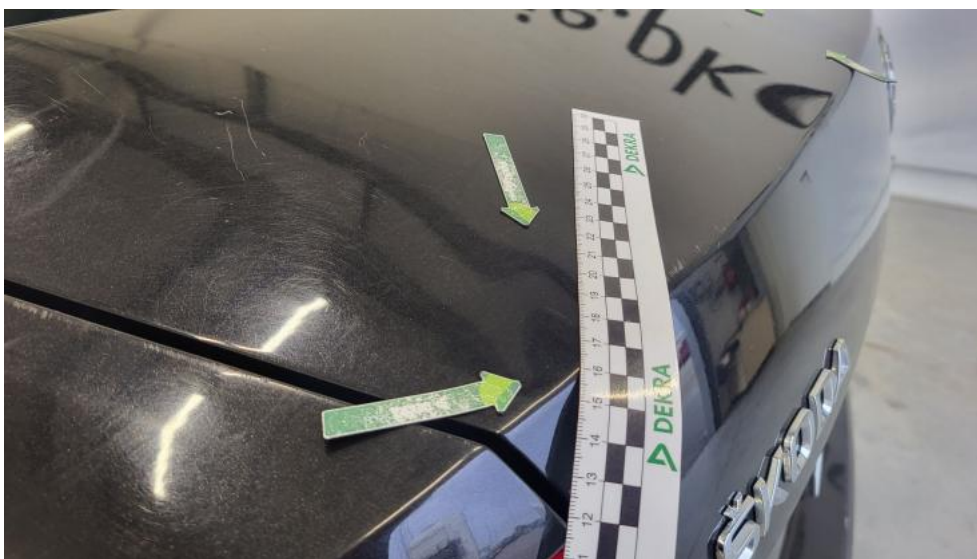


Photo 105.

Pokrywy bagażnika - zdjęcie poglądowe 1



Photo 106.

Pokrywy bagażnika - zdjęcie poglądowe 2

PHOTOGRAPHIC DOCUMENTATION

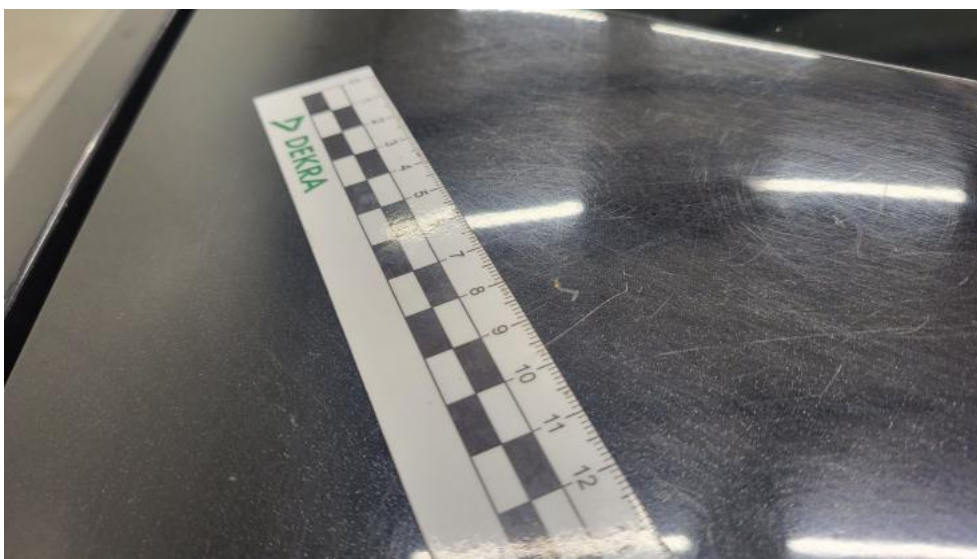


Photo 107.

Pokrywy bagażnika - Rysa/odprysk 1



Photo 108.

Pokrywy bagażnika - Wgniecenie/odkształcenie 1

PHOTOGRAPHIC DOCUMENTATION



Photo 109.

Pokrywy bagażnika - Wgniecenie/odkształcenie 2



Photo 110.

Pokrywy bagażnika() - Wgniecenie/odkształcenie 3

PHOTOGRAPHIC DOCUMENTATION



Photo 111.
Pokrywy bagażnika - Inne 1



Photo 112.
Pokrywy bagażnika - Inne 2

PHOTOGRAPHIC DOCUMENTATION



Photo 113.
Pokrywy bagażnika() - Inne 3



Photo 114.
Szyba tylna - Rysa/odprysk 1

PHOTOGRAPHIC DOCUMENTATION

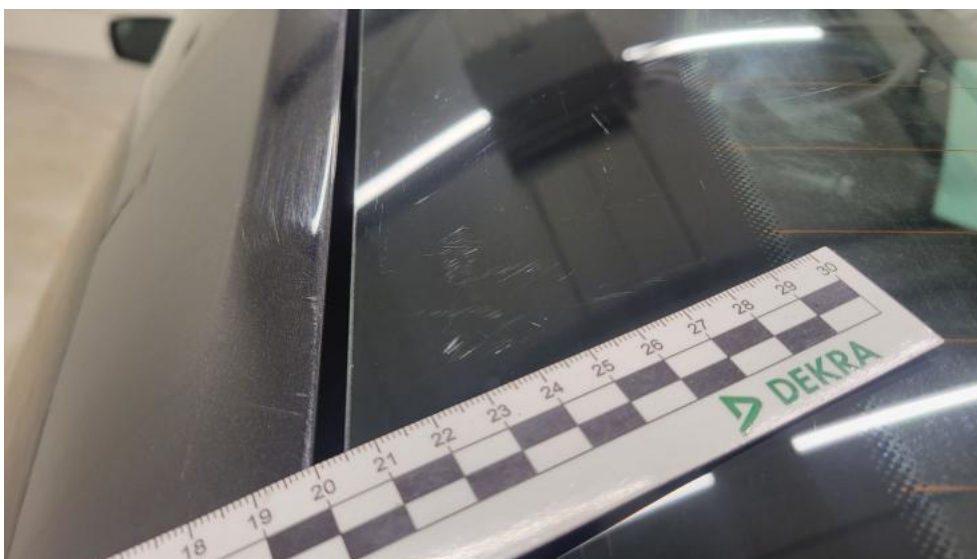


Photo 115.

Szyba tylna - Rysa/odprysk 2



Photo 116.

Zderzak tylny - zdjęcie poglądowe 1

PHOTOGRAPHIC DOCUMENTATION



Photo 117.
Zderzak tylny - zdjęcie poglądowe 2



Photo 118.
Zderzak tylny - Rysa/odprysk 1

PHOTOGRAPHIC DOCUMENTATION



Photo 119.
Zderzak tylny - Rysa/odprysk 2



Photo 120.
Zderzak tylny() - Rysa/odprysk 3

PHOTOGRAPHIC DOCUMENTATION



Photo 121.
Zderzak tylny - Wgniecenie/odkształcenie 1



Photo 122.
Zderzak tylny - Pęknięcie/rozerwanie 1

PHOTOGRAPHIC DOCUMENTATION



Photo 123.
Zderzak tylny - Pęknięcie/rozerwanie 2



Photo 124.
Zderzak tylny() - Pęknięcie/rozerwanie 3

PHOTOGRAPHIC DOCUMENTATION



Photo 125.
Zderzak tylny - Inne 1



Photo 126.
Zderzak tylny - Inne 2

PHOTOGRAPHIC DOCUMENTATION



Photo 127.
Zderzak tylny() - Inne 3



Photo 128.
Dach - zdjęcie poglądowe 1

PHOTOGRAPHIC DOCUMENTATION



Photo 129.

Dach - zdjęcie poglądowe 2



Photo 130.

Dach - Wgniecenie/odkształcenie 1

PHOTOGRAPHIC DOCUMENTATION

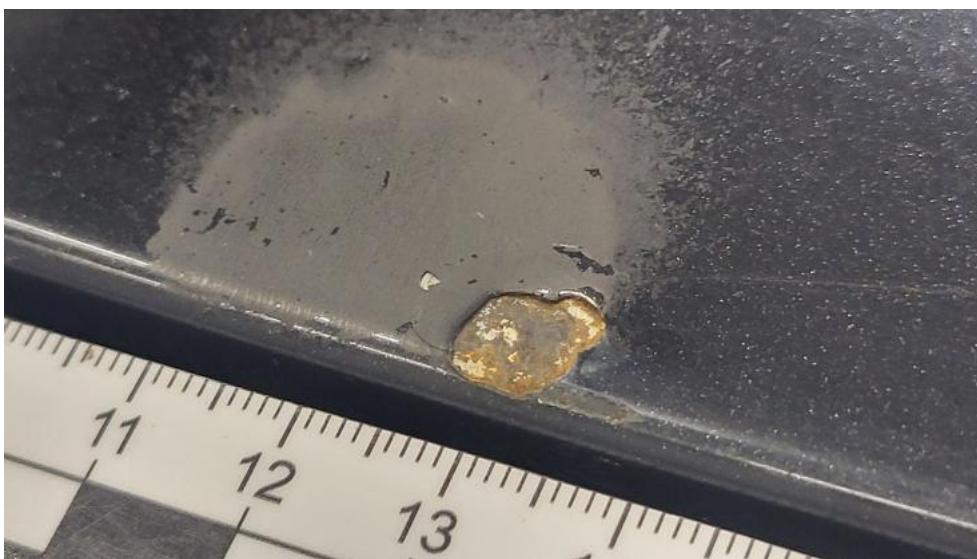


Photo 131.
Dach - Inne 1

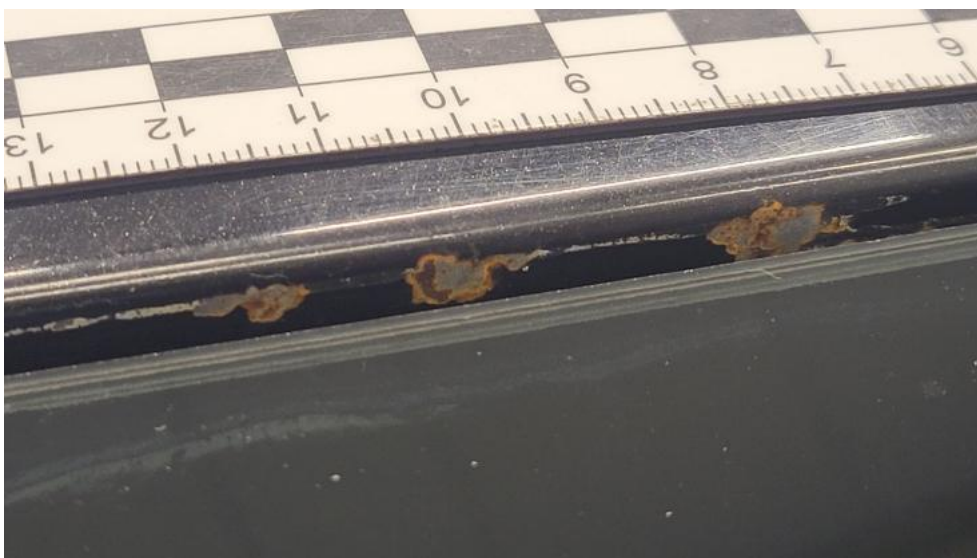


Photo 132.
Dach - Inne 2

PHOTOGRAPHIC DOCUMENTATION



Photo 133.
Błotnik tylny L / Ściana boczna L - Rysa/odprysk 1



Photo 134.
Błotnik tylny L / Ściana boczna L - Rysa/odprysk 2

PHOTOGRAPHIC DOCUMENTATION



Photo 135.
Błotnik tylny L / Ściana boczna L() - Rysa/odprysk 3



Photo 136.
Błotnik tylny L / Ściana boczna L - Wgniecenie/odkształcenie 1

PHOTOGRAPHIC DOCUMENTATION



Photo 137.
Błotnik tylny L / Ściana boczna L - Wgniecenie/odkształcenie 2



Photo 138.
Błotnik tylny L / Ściana boczna L - Inne 1

PHOTOGRAPHIC DOCUMENTATION



Photo 139.

Błotnik tylny L / Ściana boczna L - Inne 2



Photo 140.

Błotnik tylny L / Ściana boczna L() - Inne 3

PHOTOGRAPHIC DOCUMENTATION



Photo 141.

Kołpak tylny L - Rysa/odprysk 1



Photo 142.

Drzwi przed L - zdjęcie poglądowe 1

PHOTOGRAPHIC DOCUMENTATION



Photo 143.

Drzwi przed L - Rysa/odprysk 1



Photo 144.

Drzwi przed L - Rysa/odprysk 2

PHOTOGRAPHIC DOCUMENTATION



Photo 145.

Drzwi przed L() - Rysa/odprysk 3



Photo 146.

Drzwi przed L - Wgniecenie/odkształcenie 1

PHOTOGRAPHIC DOCUMENTATION



Photo 147.
Drzwi przed L - Wgniecenie/odkształcenie 2



Photo 148.
Drzwi przed L() - Wgniecenie/odkształcenie 3

PHOTOGRAPHIC DOCUMENTATION

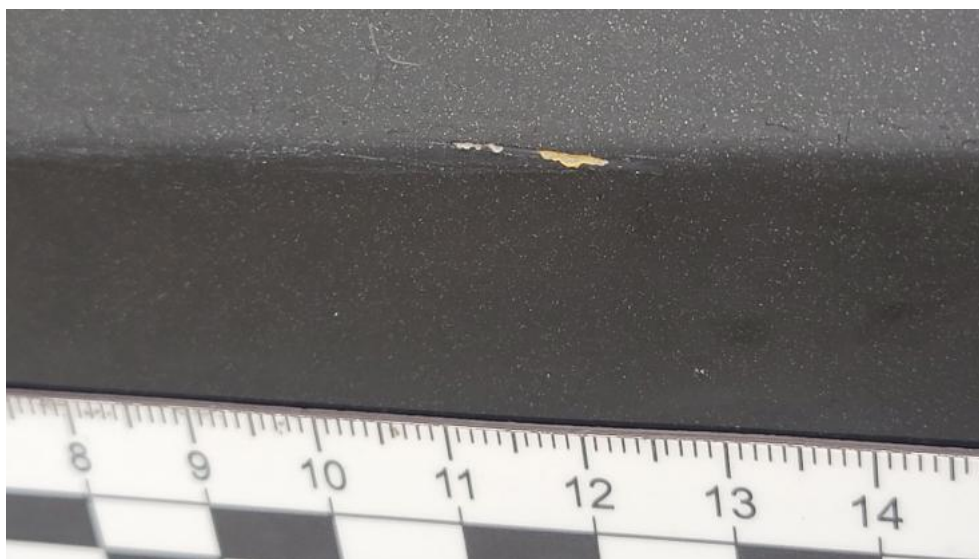


Photo 149.
Drzwi przed L - Inne 1



Photo 150.
Drzwi tylne L - Rysa/odprysk 1

PHOTOGRAPHIC DOCUMENTATION



Photo 151.
Drzwi tylne L - Rysa/odprysk 2



Photo 152.
Drzwi tylne L() - Rysa/odprysk 3

PHOTOGRAPHIC DOCUMENTATION



Photo 153.

Drzwi tylne L - Wgniecenie/odkształcenie 1



Photo 154.

Klamka drzwi tyl L - Rysa/odprysk 1

PHOTOGRAPHIC DOCUMENTATION



Photo 155.
Próg L - Rysa/odprysk 1



Photo 156.
Próg L - Rysa/odprysk 2

PHOTOGRAPHIC DOCUMENTATION



Photo 157.
Próg L - Wgniecenie/odkształcenie 1



Photo 158.
Próg L - Wgniecenie/odkształcenie 2

PHOTOGRAPHIC DOCUMENTATION



Photo 159.
Próg L - Inne 1



Photo 160.
Słupek przedni L - zdjęcie poglądowe 1

PHOTOGRAPHIC DOCUMENTATION



Photo 161.
Stupek przedni L - Rysa/odprysk 1



Photo 162.
Stupek przedni L - Inne 1

PHOTOGRAPHIC DOCUMENTATION



Photo 163.

Stupek przedni L - Inne 2



Photo 164.

Kołpak przedni L - Rysa/odprysk 1

PHOTOGRAPHIC DOCUMENTATION



Photo 165.

Kołpak przedni L - Pęknięcie/rozerwanie 1



Photo 166.

Nadkole przednie L - Inne 1

PHOTOGRAPHIC DOCUMENTATION



Photo 167.
Reflektor L - Pęknięcie/rozerwanie 1



Photo 168.
Reflektor L - Inne 1

PHOTOGRAPHIC DOCUMENTATION



Photo 169.
Koło kierownicy - Inne 1



Photo 170.
Koło kierownicy - Inne 2

PHOTOGRAPHIC DOCUMENTATION



Photo 171.

Fotel prz. lew. - zdjęcie poglądowe 1



Photo 172.

Fotel prz. lew. - Inne 1

PHOTOGRAPHIC DOCUMENTATION



Photo 173.
Fotel prz. lew. - Inne 2

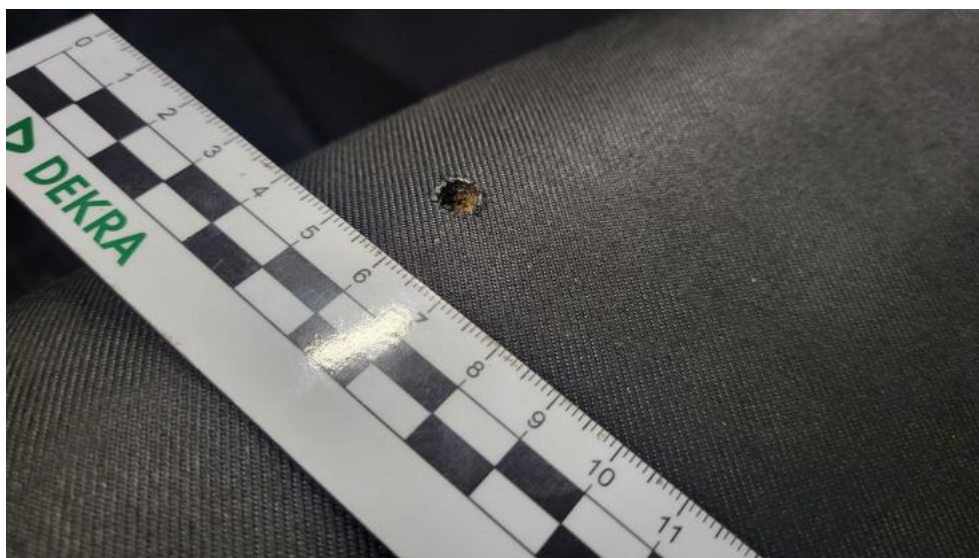


Photo 174.
Fotel prz. lew.() - Inne 3

PHOTOGRAPHIC DOCUMENTATION



Photo 175.

Fotel prz. praw. - Inne 1



Photo 176.

Kanapa tyl. - zdjęcie poglądowe 1

PHOTOGRAPHIC DOCUMENTATION



Photo 177.

Kanapa tyl. - zdjęcie poglądowe 2

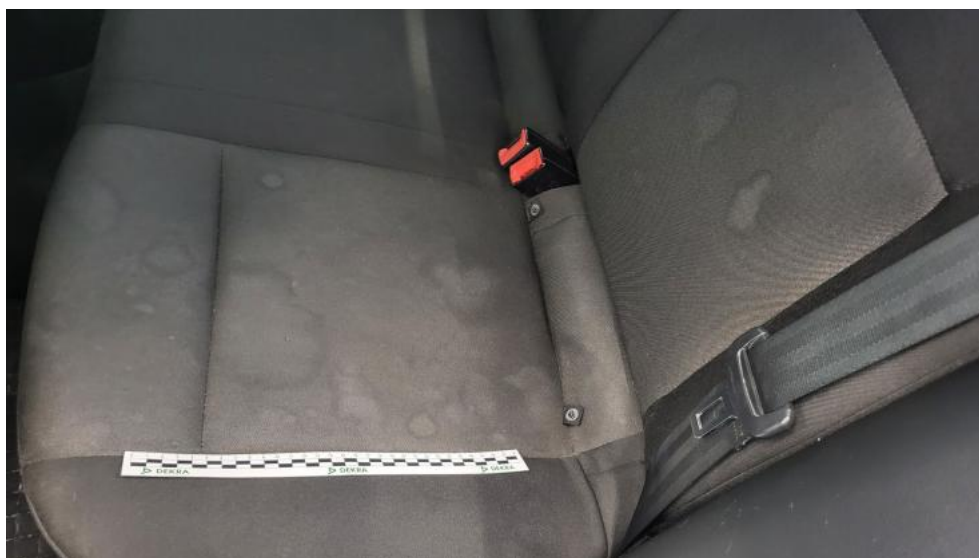


Photo 178.

Kanapa tyl. - Inne 1

PHOTOGRAPHIC DOCUMENTATION



Photo 179.
Kanapa tyl. - Inne 2



Photo 180.
Kanapa tyl.(.) - Inne 3

PHOTOGRAPHIC DOCUMENTATION



Photo 181.

Tapicerka drzwi przednich L - Rysa/odprysk 1



Photo 182.

Tapicerka drzwi przednich P - Pęknięcie/rozerwanie 1

PHOTOGRAPHIC DOCUMENTATION



Photo 183.

Podsufitka - zdjęcie poglądowe 1



Photo 184.

Podsufitka - zdjęcie poglądowe 2

PHOTOGRAPHIC DOCUMENTATION



Photo 185.
Podsufitka - Inne 1



Photo 186.
Podsufitka - Inne 2

PHOTOGRAPHIC DOCUMENTATION



Photo 187.
Podsufitka() - Inne 3



Photo 188.
Dywanik prze P - Inne 1

PHOTOGRAPHIC DOCUMENTATION



Photo 189.

Uszczelki progowe lew. - zdjęcie poglądowe 1



Photo 190.

Uszczelki progowe lew. - Pęknięcie/rozerwanie 1

PHOTOGRAPHIC DOCUMENTATION



Photo 191.

Wykładzina podłogi - zdjęcie poglądowe 1



Photo 192.

Wykładzina podłogi - zdjęcie poglądowe 2

PHOTOGRAPHIC DOCUMENTATION

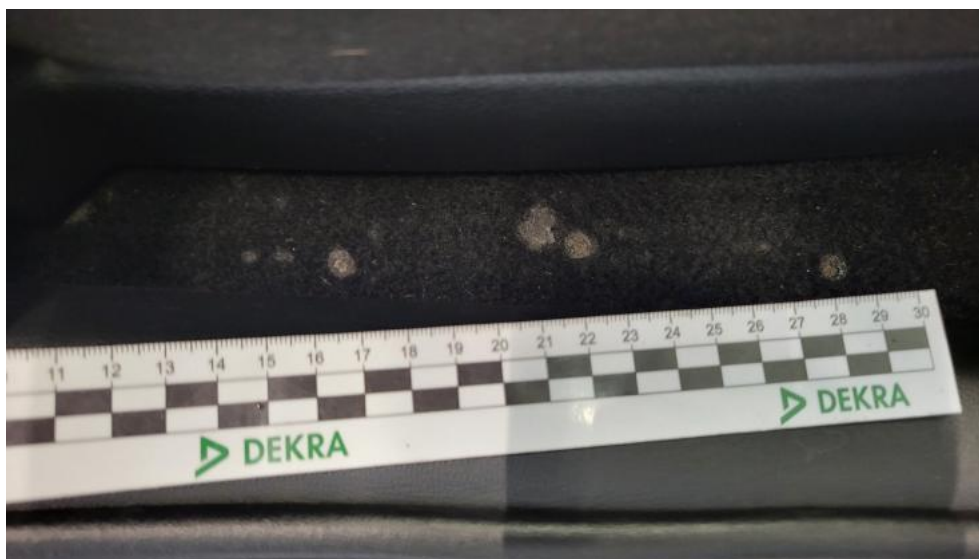


Photo 193.

Wykładzina podłogi - Inne 1



Photo 194.

Wykładzina podłogi - Inne 2

PHOTOGRAPHIC DOCUMENTATION



Photo 195.

Wykładzina podłogi bagażnika - Inne 1

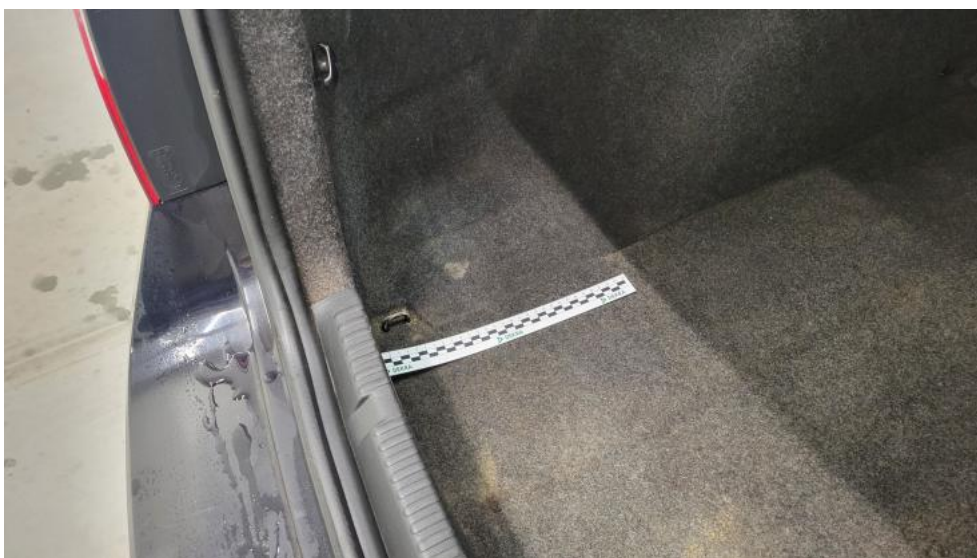


Photo 196.

Wykładzina podłogi bagażnika - Inne 2

PHOTOGRAPHIC DOCUMENTATION



Photo 197.

Wykładzina podłogi bagażnika() - Inne 3