

Nr zlecenia: 98/28/04/2026/PKO LEASING REMARKETING

z dnia: 2026/04/28

Zeceniodawca:

PKO Leasing
 wi tokrzyska 36
 00-116 Warszawa



Rzeczoznawca:

Albert Kalu ny /zatw. Pion Weryfikacyjny eRzeczoznawcy

Wycena wartości

Zadanie: Określenie wartości rynkowej pojazdu

DANE IDENTYFIKACYJNE POJAZDU

Dane: [O] V-2026

Rodzaj pojazdu: Samochód osobowy	VIN: W 1 K 2 5 7 3 5 0 1 A 0 5 5 4 5 2
Marka: MERCEDES-BENZ	Nr rejestracyjny: PY64761
Model pojazdu: CLS 350 MR` 18 E6 257	Nr Info-Ekspert: 022-10500
Wersja: AMG	Rok produkcji: 2019

Wskazanie drogomierza	109502 km
Data pierwszej rejestracji	2020/06/01
Rodzaj nadwozia	coupe 4 drzwiowy
Dop. masa całkow.	2410 kg*
Jednostka napędowa	z zapł. iskrowym Mild Hyb. (benzyna)
Pojemność / Moc silnika	1991 ccm / 220kW (299KM)
Doładowanie	Turbosp. z chłodn. powietrza
Liczba cylindrów / Układ cylindrów / Liczba zaworów	4 / rzędowy / 16
Rodzaj skrzyni biegów	automatyczna
Rodzaj napędu	tylny (4x2)
Kolor powłoki lakierowej, (rodzaj lakieru)	Czarny 2-warstwowy typu uni

WYPOSAŻENIE STANDARDOWE

L.p.	Nazwa elementu wyposażenia	L.p.	Nazwa elementu wyposażenia
1	ABS - system zapobiegający blokowaniu kół	25	Schówek na okulary
2	Antena GPS	26	Siedzenia tylne dzielone 40/20/40 i składane Easy-Pack Quickfold system

3	Czujnik obecności pasa bezpieczeństwa przedniego fotela	27	Sportowy dywanik silnika
4	Dywaniki welurowe AMG	28	Sterownik Dynamic Select
5	Filtr cz. steczek stałych (benzyna)	29	Stylizacja AMG
6	Garnitur	30	System elektronicznej kontroli toru jazdy ESP
7	Immobilizer	31	System monitorowania położenia/pozycji pojazdu
8	Kamera cofania	32	System multimedialny Audio 20 z powiększonym wyświetlaczem
9	Klimatyzacja automatyczna Thematic 2 strefowa	33	System nawigacji satelitarnej SD
10	Komunikat o ilości zapasów tylnych pasów bezpieczeństwa	34	System ochrony pieszych
11	Konfiguracja pojazdu	35	System przyspieszający przy przyspieszaniu ASR
12	Kurtyny powietrzne boczne	36	System sygnalizacji spadku ciśnienia w oponach
13	Łopatkę przy kierownicy do zmiany biegów galwanizowane	37	System zapobiegający kolizjom Collision Prevent Assist (CPA)
14	Moduł komunikacyjny (LTE)	38	Tapicerka sztuczna skóra ARTICO/DINAMICA czarna
15	Oświetlenie Ambiente premium	39	Tarcze kół aluminiowe 19" AMG 5 podwójnych ramion (RRE) termolite grey, wysoki połysk
16	Pakiet oświetlenia wnętrza	40	Touchpad z kontrolerem
17	Podsufitka z materiału w kolorze czarnym	41	Układ wydechowy sportowy
18	Poduszka powietrzna kolanowa kierowcy	42	Wspomaganie układu kierowniczego
19	Poduszki powietrzne boczne przednie	43	Wykończenie konsoli centralnej – szare drewno jesionu
20	Połączenie ratunkowe Mercedes-Benz	44	Wyświetlacz Media Display
21	Preinstalacja Mercedes-Benz Link	45	Zamek centralny
22	Preinstalacja serwisu Live Traffic Information	46	Zbiornik paliwa 66l
23	Przygotowanie do montażu nawigacji satelitarnej	47	Zegar analogowy
24	Reflektory LED High Performance	48	Zestaw naprawczy opon Tirefit

L.p. Nazwa pakietu / elementu pakietu wyposażenia standardowego

- 1 Asystent hamowania aktywny
 - System ostrzegania przed kolizją
 - System hamowania awaryjnego w razie kolizji
 - Asystent hamowania adaptacyjny
- 2 Kierownica wielofunkcyjna sportowa spłaszczona, pokryta skórą nappa
 - Kierownica wielofunkcyjna
 - Kierownica sportowa
 - Kierownica 3-ramienna
 - Kierownica ze spłaszczonym wiechem
 - Kierownica pokryta skórą nappa
- 3 Pakiet aranżacji przestrzeni bagażowej
 - Uchwyt na napoje podwójny
- 4 Pakiet zabezpieczenia pojazdu
 - Autoalarm
 - Zabezpieczenie wnętrza pojazdu
- 5 Poduszki powietrzne kierowcy i pasażera
 - Poduszka powietrzna kierowcy
 - Poduszka powietrzna pasażera
- 6 Szyby przednie i tylne regulowane elektrycznie
 - Szyby przednie regulowane elektrycznie
 - Szyby tylne regulowane elektrycznie
- 7 Wykończenie wnętrza drewnem jesionowym szarym
 - Wykończenie konsoli centralnej – szare drewno jesionu
 - Wykończenie wnętrza drewnem jesionowym szarym

WYPOSAŻENIE DODATKOWE

L.p. Nazwa elementu wyposażenia

- 1 Audio System Burmester High End 3D Surround Sound (dopłata)
- 2 Fotele przednie klimatyzowane
- 3 Lakier czarny

- 4 Pakiet siedze aktywnych, wielokonturowych
 Fotele przednie aktywne
 Zagłówki foteli przednich komfortowe
 Fotel kierowcy wielokonturowy
 Fotel pasa era wielokonturowy
 Fotel pasa era podgrzewany Plus
 Fotel kierowcy podgrzewany Plus
- 5 Tarcze kół aluminiowe 20" AMG wieloramienne (RVP), czarne, wysoki połysk (dopłata)

OPIS ZAMONTOWANEGO W POJE DZIE OGUMIENIA

Koło	Marka, typ	Bieżnik [mm]
Przednie lewe:	PIRELLI 245/35 R20 91Y P ZERO TL NO	6,9
Przednie prawe:	PIRELLI 245/35 R20 91Y P ZERO TL NO	6,9
Tylne lewe:	PIRELLI 245/35 R20 91Y P ZERO TL NO	6,9
Tylne prawe:	PIRELLI 245/35 R20 91Y P ZERO TL NO	7,7

KOREKTY WARTO CI POJAZDU

KOREKTA ZA WYPOSA ENIE	(+)
KOREKTA ZA PRZEBIEG	(+)
KOREKTY RÓ NE:	
Stan utrzymania i dbałość o pojazd	(-)
Zadana szacunkowa korekta z tytułu wcześniejszych napraw	(-)
Konieczne naprawy pojazdu	(-)
Ważność badania technicznego: 01.06.2025	(-)
Ryzyko wykrycia dodatkowych uszkodzeń	(-)
KOREKTY RÓ NE RAZEM	(-)
KOREKTA ZA OGUMIENIE	(+)

UWAGI RZECZOZNAWCY DOTYCZĄCE WYCENY

Pojazd zweryfikowany w bazie danych historiapojazdu.gov.pl

Oględziny wykonał: Sebastian Konopik

Wycena wykonana: Albert Kalużyński

Uwaga:

Rzeczoznawca dokonał oględzin pojazdu w warunkach parkingowych, co mogło ograniczyć pełną ocenę jego stanu technicznego. Dodatkowo, jazda próbna została przeprowadzona w warunkach parkingowych, z niewielką prędkością, co może nie odzwierciedlać pełnych warunków eksploatacyjnych. Istnieje możliwość, że w innych okolicznościach ujawnia się dodatkowe uszkodzenia lub usterki, których nie można było wykryć podczas obecnych oględzin.

Zalecamy zatem skorzystanie z możliwości oględzin pojazdu we własnym zakresie lub w Autoryzowanej Stacji Obsługi danej marki, co pozwoli na pełniejszą weryfikację stanu technicznego pojazdu przed udziałem w aukcji.

OPIS STANU TECHNICZNEGO ZESPOŁÓW POJAZDU



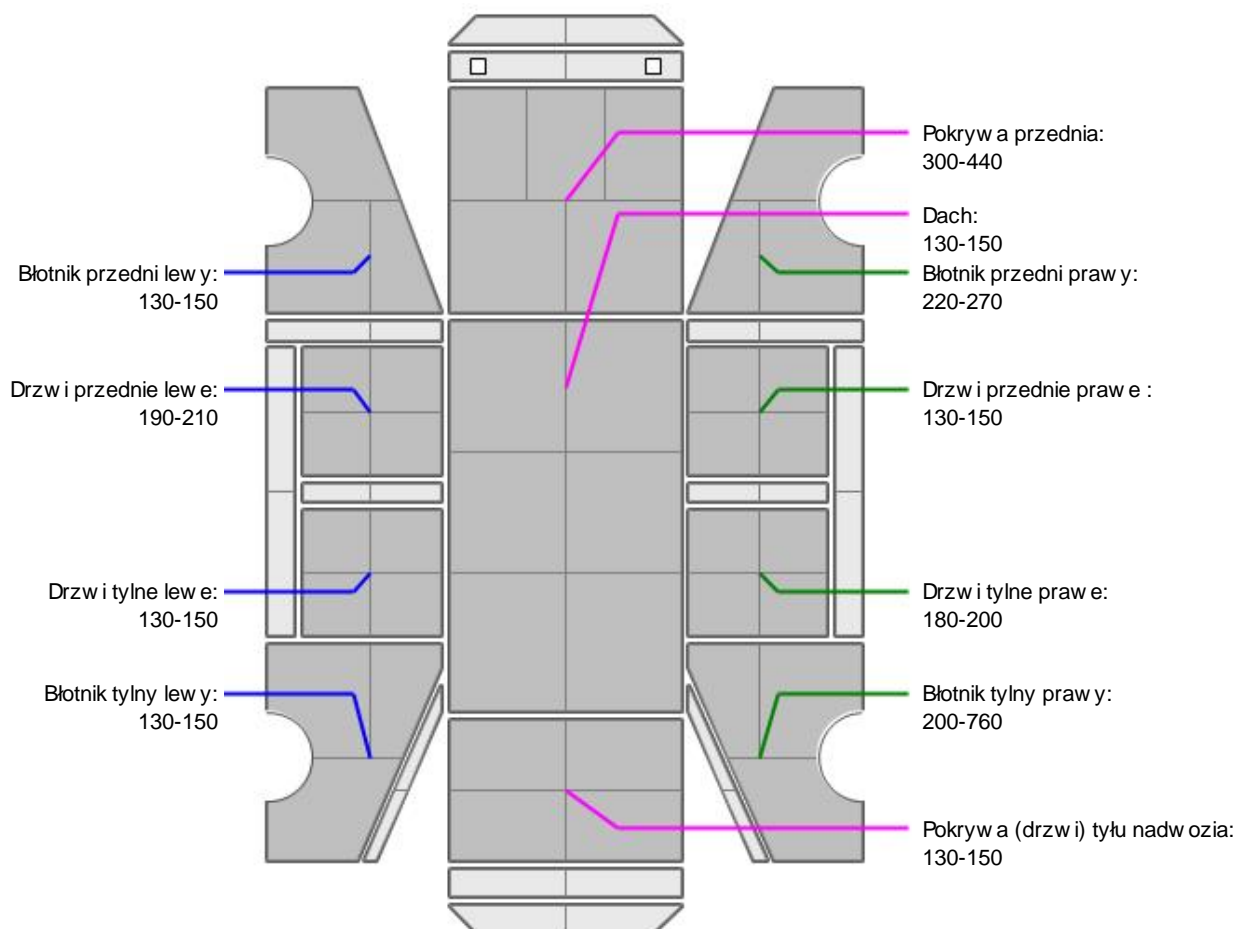
KABINA KIEROWCY - Szkielet i poszycia zewn trzne

L.p.	Nazwa elementu	L / P	Rodzaj uszkodzenia	Opis	Fot. nr
1	Błotnik przedni	L	Zarysowania powłoki lakierowej		
2	Błotnik przedni	P	Odkształcony		
3	Pokrywa przednia		Odkształcona		
4	Drzwi boczne przednie	P	Wgniecione z zarysowaniami powłoki lakierowej		
5	Drzwi boczne tylne	P	Wgniecione z zarysowaniami powłoki lakierowej		
6	Próg	P	Odkształcony	Listwa - rozerwana	
7	Błotnik tylny	P	Wgnieciony z zarysowaniami powłoki lakierowej		
8	Wzmocnienie czołowe		Odkształcone		

Na pozostałych elementach obłachowania bryły nadwozia stwierdzono również typowe dla jego okresu eksploatacji uszkodzenia powłoki lakierowej (zarysowania, odpryski, itp.)



KABINA KIEROWCY – Opis powłoki lakierowej



L.p.	Nazwa elementu	L / P	Grubość powłoki [μm]	Opis
1	Pokrywa przednia		300-440	

2	Dach		130-150	
3	Błotnik przedni	L	130-150	
4	Drzwi przednie	L	190-210	
5	Drzwi tylne	L	130-150	
6	Błotnik tylny	L	130-150	
7	Błotnik przedni	P	220-270	
8	Drzwi przednie	P	130-150	
9	Drzwi tylne	P	180-200	
10	Błotnik tylny	P	200-760	
11	Pokrywa (drzwi) tyłu nadwozia		130-150	

Podane przedziały grubo ci powłoki lakierowej poszczególnych elementów dotyczą wyłącznie punktów pomiarowych, tj. trzech wybranych miejsc na danym elemencie nadwozia. Nie oznacza to, że w pozostałych obszarach danego elementu grubość powłoki jest jednakowa ani że nie może wykraczać poza wskazane zakresy. Pomiary wykonano urządzeniem bieżącym w posiadaniu rzeczoznawcy. Pomiar wykonany innym przyrządem może się różnić.



WYPOSAŻENIE ZEWNĘTRZNE

L.p.	Nazwa elementu	L / P	Rodzaj uszkodzenia	Opis	Fot. nr
1	Zderzak przedni		Rozerwany		
2	Wspornik zderzaka przedniego		Odształcony		
3	Krata wlotu powietrza		Rozerwana		
4	Reflektor	P	Uszkodzony		
5	Zderzak tylny		Odształcenia, zarysowania		



KABINA KIEROWCY – Wyposażenie wewnętrzne

L.p.	Nazwa elementu	L / P	Rodzaj uszkodzenia	Opis	Fot. nr
1	Pas bezpieczeństwa przedni	L	Uszkodzony		
2	Pas bezpieczeństwa tylny boczny		Uszkodzony		
3	Poduszka powietrzna kierowcy		Uszkodzona		
4	Kurtyna powietrzna boczna	P	Uszkodzona		
5	Kondensator klimatyzacji (skraplacz)		Uszkodzony		

Wnętrze pojazdu nosi typowe dla jego okresu eksploatacji zabrudzenia oraz zużycie wszystkich elementów.



SILNIK z osprzętem, układem paliwowym i wydechowym

L.p.	Nazwa elementu	Rodzaj uszkodzenia	Opis	Fot. nr
1	Chłodnica wody	Uszkodzona		
2	Wentylator chłodnicy	Uszkodzony		
3	Obudowa wentylatora chłodnicy	Uszkodzona		

**ZAWIESZENIE I KOŁA**

L.p.	Nazwa elementu	L / P	Rodzaj uszkodzenia	Opis	Fot. nr
1	Opona koła przedniego	P	Rozerwana		
2	Tarcza koła przedniego ze stopu lekkiego	L	Zadrapania kraw dzi bocznej		
3	Tarcza koła przedniego ze stopu lekkiego	P	Uszkodzona		
4	Tarcza koła tylnego ze stopu lekkiego	L	Zadrapania kraw dzi bocznej		
5	Tarcza koła tylnego ze stopu lekkiego	P	Zadrapania kraw dzi bocznej		

JAZDA KONTROLNA

Podczas ogl dzin brak mo liwo ciu uruchomienia pojazdu. Brak reakcji po wci ni ciu przycisku START. Istnieje ryzyko wykrycia dodatkowych uszkodze .

DOKUMENTY I KOMPLETACJA POJAZDU

- | | | |
|---|----------------------|--------------------------------------|
| 1 | Kluczyki (ilo sztuk) | 1szt okazano |
| 2 | Dowód rejestracyjny | Okazano kopi Pozwolenia Tymczasowego |

POZOSTAŁE INFORMACJE**1 Pochodzenie pojazdu**

Krajowy

2 Badanie poprawno ci numerów identyfikacyjnych

Numer VIN wybity na karoserii oraz numer VIN tabliczki znamionowej zgodny z dowodem rejestracyjnym.

3 Weryfikacja odczytanego stanu drogomierza

Odczytany z drogomierza

Zastrze enia ograniczaj ce opini .

ü Zawarte w niniejszej Wycenie/Raporcie informacje (w tym dotycz ce wyposa enia) słu jedynie ogólnym celom informacyjnym. Wycena/Raport nie mo e by zatem traktowana jako oferta w rozumieniu przepisów Kodeksu Cywilnego oraz opisu towaru ani zapewnienia w rozumieniu art. 4 Ustawy z dnia 27 lipca 2002 roku o szczególnych warunkach sprzeda y konsumenckiej.

ü Wycena/Raport została sporz dzone w celu ustalenia istnienia albo nieistnienia uszkodze nieakceptowalnych po zako czeniu umowy korzystania z samochodu lub innych okoliczno ci uzgodnionych w zleceniu. Wycena/Raport nie obejmuje typowych uszkodze wynikaj cych z eksploatacji samochodu oraz jego standardowego zu ycia.

ü Je li chcesz traktowa ten dokument jako ródło wiedzy o samochodzie przy jego zakupie, czynisz to na własną odpowiedzialno . eRzeczoznawcy sp.j. nie ponosi odpowiedzialno ci za takie u ycie tej Wyceny/Raporu

ü Niniejsza wycena słu y wył cznie do oszacowania warto ci rynkowej przedmiotu wyceny i nie mo e by wykorzystywana do adnego innego celu, ni wymieniony powy ej. W szczególno ci wycena nie mo e stanowi podstawy do oceny cech i stanu wycenianego obiektu przy jego zakupie.

ü Rzeczoznawca nie bierze na siebie odpowiedzialno ci za wady ukryte (prawne i fizyczne) oraz ewentualne skutki wynikaj ce z dalszego u ytkowania przedmiotu wyceny, a tak e za skutki wykorzystania samej wyceny.

ü Powy sza wycena nie jest ekspertyz stanu technicznego przedmiotu wyceny i za tak nie mo e by uznawana, w szczególno ci nie mo e by traktowana jako gwarancja sprzeda y przedmiotu wyceny za oszacowan warto .

- ü Wycen przeprowadzono w oparciu o dostarczon dokumentacj oraz badanie organoleptyczne wycenianego obiektu. Nie prowadzono bada diagnostycznych oraz weryfikacji warsztatowej przedmiotu wyceny.
- ü Nie stwierdzono dodatkowych niesprawno ci i/lub uszkodze i/lub braków w zakresie mo liwym do ustalenia w warunkach ogl dzin tj. bez: dost pu do spodu pojazdu, specjalistycznego sprz tu diagnostycznego, jazdy próbnej wykonanej w warunkach drogowych z obci eniem.
- ü Rzeczoznawca podczas ogl dzin poza warsztatem nie jest w stanie stwierdzi wypadkowej przeszło ci pojazdu. W przypadku podwy szonych warto ci pomiarów powłoki lakierowej, konieczna jest ekspertyza w warunkach warsztatowych.
- ü Rok produkcji pojazdu - nie weryfikowano. Przyj to w oparciu o dane przekazane przez Zleceniodawc .
- ü Niniejsza wycena nie mo e by publikowana w cało ci w jakimkolwiek dokumencie bez zgody wykonawców i bez uzgodnienia z nimi formy i tre ci takiej publikacji. Zakaz publikacji nie dotyczy posługiwania si wycen w umowach cywilno-prawnych zawieranych przez zleceniodawc i dotycz cych przedmiotu
- ü Przed odbiorem pojazdu, kupuj cy zobowi zany jest do konfrontacji rzeczywistego stanu z informacjami zawartymi w wycenie. Odbiór przedmiotu jest równoznaczny ze zrzeczeniem si wszelkich roszcze , co do stanu technicznego.
- ü Nie badano poprawno ci i/lub budowy numerów identyfikacyjnych/seryjnych obiektu oraz nie weryfikowano prawdziwo ci danych obiektu.
- ü Niniejsza wycena nie mo e by traktowana jako gwarancja sprzeda y przedmiotu wyceny za oszacowan warto .
- ü W przypadku ujawnienia dodatkowych informacji dotycz cych przedmiotowego pojazdu, niedost pnych w czasie wykonywania niniejszej opinii, zaprezentowane stanowisko mo e ulec zmianie.
- ü W opinii zało ono, e nie wykryto adnych faktów, które mogłyby istotnie wpływa na warto wycenionego pojazdu, je li w opisie pojazdu nie widnieje inaczej.
- ü Rzeczoznawca nie ponosi odpowiedzialno ci za ewentualne bł dy wynikaj ce z przedstawionych informacji otrzymanych od u ytkownika/sprzedawcy/zamawiaj cego wycen , je li brak podstaw do kwestionowania ich zgodnie ze stanem rzeczywistym lub te ustalenie stanu rzeczywistego przez rzeczoznawc było niemo liwe lub znacznie utrudnione.
- ü Wyposa enie standardowe wg. Info - Ekspert. Rzeczoznawca nie ponosi odpowiedzialno ci za ewentualne bł dy programu. Lista wyposa enia w wycenie ma charakter pogl dowy i nie potwierdza kompletno ci. Aby ustali specyfikacje fabryczn wyposa enia nale y zwróci si do dealera.
- ü W warunkach, w jakich przeprowadzono ogl dziny rzeczoznawca nie miał mo liwo ci zweryfikowania poprawno ci działania całego wyposa enia.
- ü Opis stanu technicznego pojazdu jest wa ny na dzie ogl dzin. Rzeczoznawca nie bierze odpowiedzialno ci za zmiany stanu pojazdu wynikaj ce z dalszej eksploatacji lub postoj (np. uszkodzenie akumulatora, powi kszenie lub powstanie ognisk korozji, uszkodzenie układu hamulcowego, itp.) – zaleca si sprawdzenie daty wyceny
- ü Je eli elementy jednostki nap dowej, układu przeniesienia nap du itp., s rozmontowane, rzeczoznawca nie weryfikuje kompletno ci poszczególnych układów. Mo liwo wyst pienia braków w kompletacji (np. ze wzgl du na wykorzystanie unieruchomionego pojazdu jako „dawcy cz ci”).
- ü Nie weryfikowano odczytanego stanu drogomierza z zapisami w urz dzeniach elektronicznych pojazdu. Rzeczoznawca nie dokonuje oceny autentyczno ci przebiegu.
- ü W przypadku pojazdów z niesprawnym akumulatorem lub bez niego - podł czenie sprawnego akumulatora nie gwarantuje sprawno ci technicznej pojazdu. W zwi zku z tym przyjmuje si i stan techniczny pojazdu jest nieznanym, istnieje ryzyko ujawnienia wad ukrytych i dodatkowych uszkodze .
- ü Nie weryfikowano gwarancji, statusu pakietów serwisowych i kompletno ci w zakresie osprz tu dodatkowego, z którym przedmiot był zamówiony.

Dokument wystawiony elektronicznie, wa ny bez podpisu

DOKUMENTACJA FOTOGRAFICZNA



Fot. nr 1



Fot. nr 2



Fot. nr 3



Fot. nr 4



Fot. nr 5



Fot. nr 6



Fot. nr 7



Fot. nr 8



Fot. nr 9



Fot. nr 10



Fot. nr 11



Fot. nr 12



Fot. nr 13



Fot. nr 14



Fot. nr 15



Fot. nr 16



Fot. nr 17



Fot. nr 18



Fot. nr 19



Fot. nr 20



Fot. nr 21



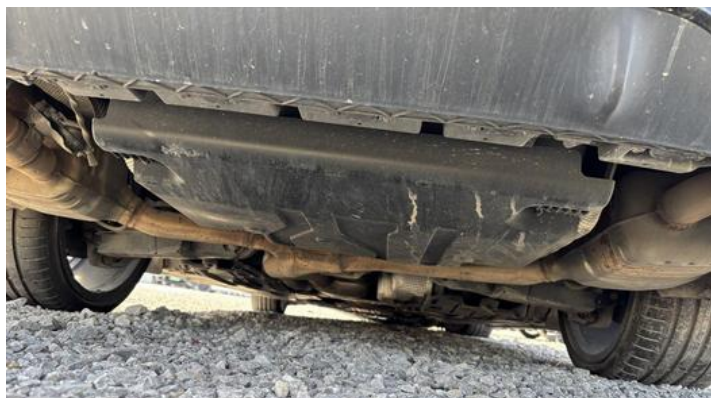
Fot. nr 22



Fot. nr 23



Fot. nr 24



Fot. nr 25



Fot. nr 26



Fot. nr 27



Fot. nr 28



Fot. nr 29



Fot. nr 30



Fot. nr 31



Fot. nr 32



Fot. nr 33



Fot. nr 34



Fot. nr 35



Fot. nr 36



Fot. nr 37



Fot. nr 38



Fot. nr 39



Fot. nr 40



Fot. nr 41



Fot. nr 42



Fot. nr 43



Fot. nr 44



Fot. nr 45



Fot. nr 46



Fot. nr 47



Fot. nr 48



Fot. nr 49



Fot. nr 50



Fot. nr 51



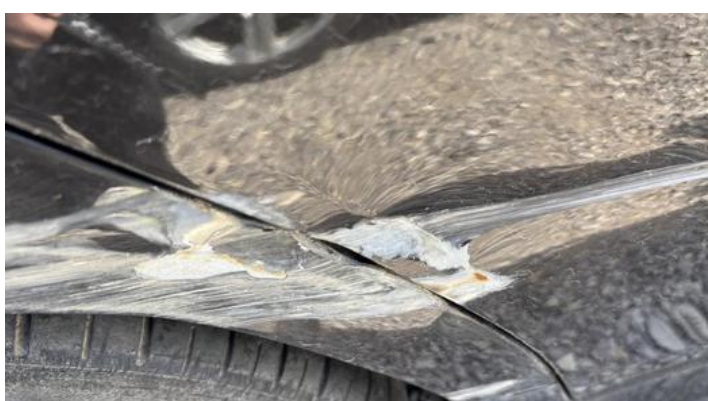
Fot. nr 52



Fot. nr 53



Fot. nr 54



Fot. nr 55



Fot. nr 56



Fot. nr 57



Fot. nr 58



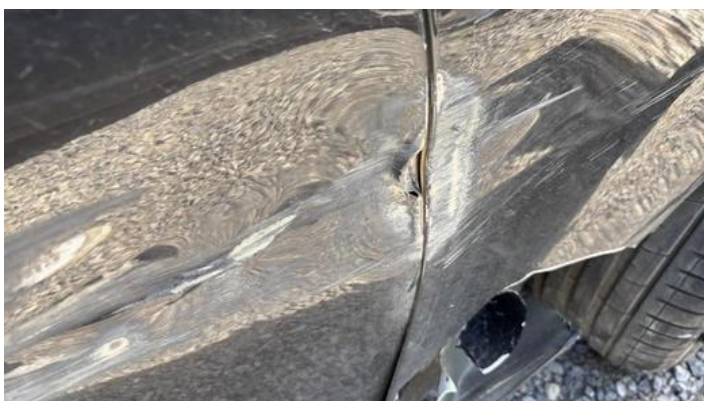
Fot. nr 59



Fot. nr 60



Fot. nr 61



Fot. nr 62



Fot. nr 63



Fot. nr 64



Fot. nr 65



Fot. nr 66



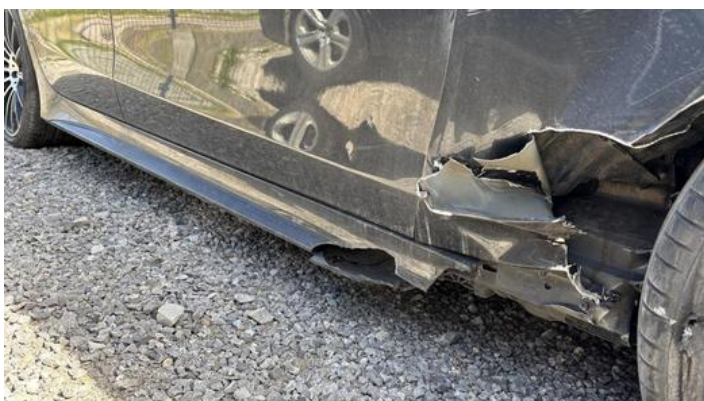
Fot. nr 67



Fot. nr 68



Fot. nr 69



Fot. nr 70



Fot. nr 71



Fot. nr 72



Fot. nr 73



Fot. nr 74



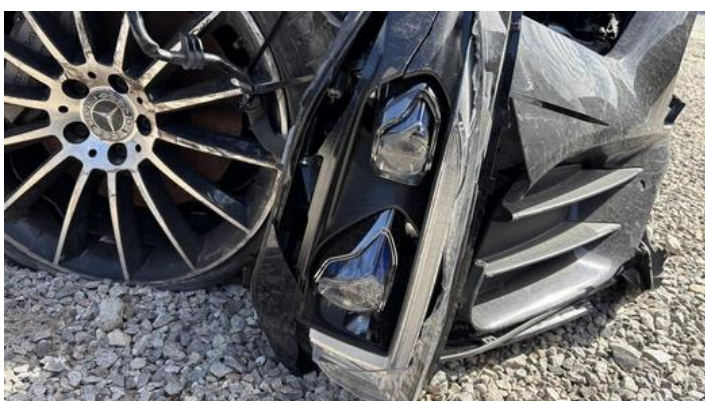
Fot. nr 75



Fot. nr 76



Fot. nr 77



Fot. nr 78



Fot. nr 79



Fot. nr 80



Fot. nr 81



Fot. nr 82



Fot. nr 83



Fot. nr 84



Fot. nr 85



Fot. nr 86



Fot. nr 87



Fot. nr 88



Fot. nr 89



Fot. nr 90



Fot. nr 91



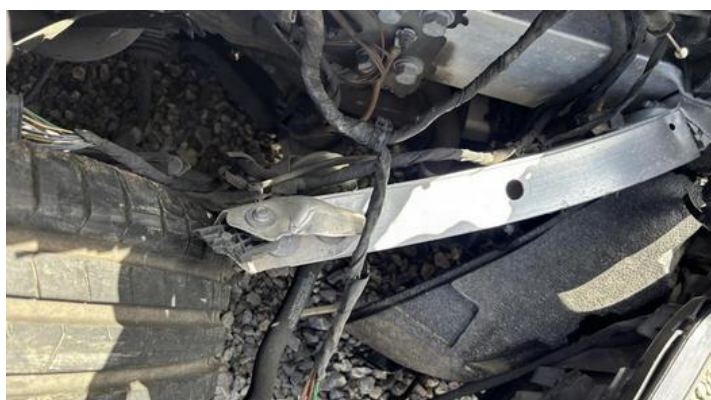
Fot. nr 92



Fot. nr 93



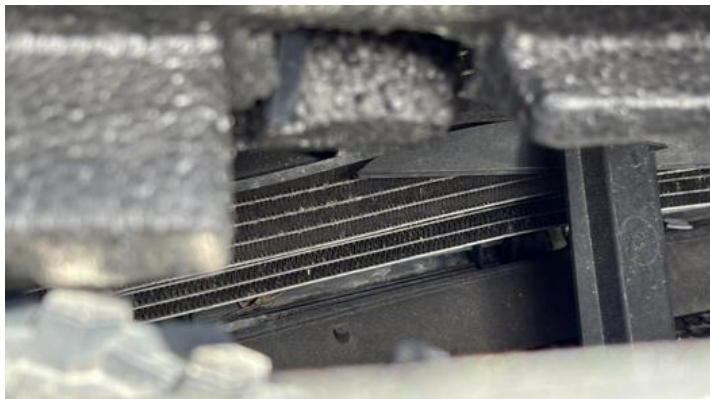
Fot. nr 94



Fot. nr 95



Fot. nr 96



Fot. nr 97



Fot. nr 98



Fot. nr 99



Fot. nr 100



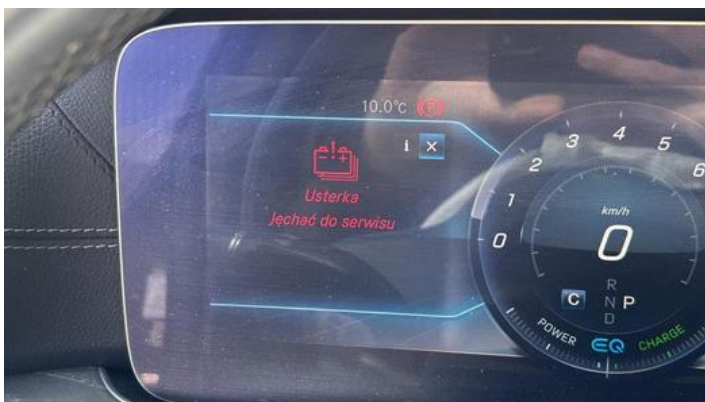
Fot. nr 101



Fot. nr 102



Fot. nr 103



Fot. nr 104



Fot. nr 105



Fot. nr 106



Fot. nr 107



Fot. nr 108



Fot. nr 109



Fot. nr 110



Fot. nr 111



Fot. nr 112



Fot. nr 113



Fot. nr 114



Fot. nr 115



Fot. nr 116



Fot. nr 117



Fot. nr 118



Fot. nr 119

RZECZPOSPOLITA POLSKA
POZWOLENIE CZASOWE

PERMISO DE CIRCULACION TEMPORAL / POVOLENÍ O DOČASNÉ REGISTRACI / MIDURTIDRÖKT REGISTRERINGSBREVIS
VORLAUFZULASSUNG / VŘESNENÍ / AUTINE REGISTRERIMASTLAINSTUS / IETKORINTRO TPOZPINE ITIPINHE
CERTIFICAT D'IMMATICULATION TEMPORAIRE / CERTIFICATO DI IMMATICOLAZIONE TEMPORANEA
PNCADR / REGISTRACIÃO APPLICADA / LAIKINASS REGISTRACIÃO LIIKIMASS / DECLINÉS FORCALME ENCEDÉLY
CERTIFICAT TARI-REGISTRACIÃO / TIDELIK KENTEKENBIVIS / CERTIFICADO DE MATRICULA TEMPORARIA
OSVEDČENIE O DOČASNEJ REGISTRACI / PROMETNO DOVOLJENJE ZA ZABASNO REGISTRIRANO VOZILO
VALIIRAINEN REKISTERÖINTIÖHISTUS / TILIPALUKIT REGISTRERINGSBREVIS

PREZYDENT MIASTA POZNAŃA
61-655 POZNAŃ
GRONOWA 22A
ORGAN WYDAJĄCY

CEL WYDANIA POZWOLENIA
CZASOWEGO Art. 74 ust. 2 pkt 1

A **PY 64761**

D.1 **MERCEDES-BENZ**
D.2 **R1ECLS**
D D.3 **E385T0 CZAA051A**
CLS 350

RODZAJ POJAZDU / PRZEZNACZENIE
SAMOCHÓD OSOBOWY

DOPUSZCZALNA
ŁADOWNOŚĆ --- NAWIEKSZY DOP.
NACISK OSI **12,98**

E **W1K2573501A055452**

B 2020-06-01 | **I** 2023-10-26 | **H** 2023-11-25

SERIA PC/AAK **4846825**

Fot. nr 120

C.1.1. PKO LEASING S.A.			
C.1.2. 472191767			
C.1.3. 60-829 POZNAŃ FRANKLINA ROOSEVELTA 22			
C.2.1. PKO LEASING S.A.			
C.2.2. 472191767			
C.2.3. 60-829 POZNAŃ FRANKLINA ROOSEVELTA 22			
C			
F.1	2410	F.2 2410	F.3 4380
G	1760	O.1 1900	O.2 750
P.1	1991,00	P.2 220,00	P.3 P/EE/---
S.1	5	S.2 --	L 2
POZWOLENIE CZASOWE PRZEDŁUŻONO DO:		m.p.  (PODPIS)	
ADNOTACJE --(P2)220,00/10,00--			

Fot. nr 121

Dokument wystawiony elektronicznie, wa ny bez podpisu