

Nr zlecenia DEKRA: PKOL(W)/LODZ/78916/24/10/11  
Nr zlecenia/szkody: 18/041768  
Data zlecenia: 11-10-2024

**DEKRA Polska - Centrala**  
02-673 Warszawa, ul. Konstruktorska 12A

**Zleceniodawca:**

PKO Leasing SA  
Świętokrzyska 36  
00-116 Warszawa

**Rzeczoznawcy:**

**Kacper Sosnowski (NEW)**  
DEKRA Polska - współpraca O/Warszawa  
**mgr inż. Andrzej Szymkowiak**  
DEKRA Polska - O. Wrocław

**UWAGA:**

Ze względu na przeznaczenie dokumentu usunięto w nim wszelkie informacje dotyczące wartości pojazdu, cen wyposażenia, korekt, etc.

**Dane pojazdu**

Grupa obiektów (Eurotax)	samochody terenowe
Kod EC (Eurotax)	0133281
Producent	LAND ROVER
Model	Range Rover Sport 17-22
Typ/wersja	Range Rover S 2.0Si4 GPF HSE
Rodzaj nadwozia	KOM
Liczba drzwi/liczba miejsc	5/5
Masa własna [kg]	2386
Dopuszczalna masa całkowita [kg]	2900
Rozstaw osi 1/2	2923
Rodzaj silnika	z zapłonem iskrowym
Doładowanie	turbosprężarka z chłodnicą powietrza
Układ oczyszczana spalin	GPF
Norma czystości spalin	EURO 6
Pojemność silnika [ccm]	1997
Moc silnika [KM/kW]	300/221
Skrzynia biegów	automatyczna 8-biegowa
Nr rejestracyjny	GD595SN
VIN	SALWA2BX9KA828941
Data 1. rejestracji	06-12-2018
Data nast. bad. techn.	19-05-2024
Rok produkcji	2018
Stan licznika [km]	134 726 (odczytany)
Kolor nadwozia/rodzaj powłoki	czarny/METALIK

Ogumienie

Oś	Koło	Producent, typ	Rozmiar	Profil zmierzony
przednia	prawe	Pirelli, SCORPION WINTER	255/55 R20 110V	4,0 mm
	lewe	Pirelli, SCORPION WINTER	255/55 R20 110V	4,0 mm
tylna	prawe	Pirelli, SCORPION WINTER	255/55 R20 110V	4,0 mm
	lewe	Pirelli, SCORPION WINTER	255/55 R20 110V	4,0 mm

### Wyposażenie standardowe wg Eurotax

- |  |  |
|--|--|
| 1. ABS   | 31. Podsufitka Morzine (Cirrus / Ivory)  |
| 2. Airbag 6 sztuk (poduszki powietrzne czołowe i boczne dla kierowcy i pasażera, kurtyny powietrzne) | 32. Podłokietnik tylny centralny   |
| 3. Alarm volumetryczny   | 33. Pro Services oraz Wi-Fi Hotspot  |
| 4. Asystent ruszania na wzniesieniu (Hill Start Assist)  | 34. Protect (SOS Emergency Call, Optimised Assistance Call, InControl Remote App Essential)    |
| 5. Autonomiczny system awaryjnego hamowania  | 35. Remote premium (usługa)  |
| 6. Czujniki parkowania (przód i tył)   | 36. Roleta bagażnika   |
| 7. Dach metalowy   | 37. Skrzynia rozdzielcza bez reduktora z mechanicznym centralnym mechanizmem różnicowym TorSen |
| 8. Dach w kolorze nadwozia   | 38. Spryskiwacze lamp przednich  |
| 9. Elektryczne podnoszenie szyb, przód i tył   | 39. System Terrain Response  |
| 10. Elektrycznie otwierana i zamykana kłapa bagażnika  | 40. System kontroli zjazdu (Hill Descent Control)  |
| 11. Felgi aluminiowe 20, 5-ramienne (wzór 5084) Silver z ogumieniem                                  | 41. System monitorowania ciśnienia w ogumieniu (TPMS)  |
| 12. Fotele przednie regulowane w 16 kierunkach z pamięcią + Tapicerka skórzana perforowana Windsor   | 42. System nawigacji satelitarnej PREMIUM  |
| 13. Immobilizer  | 43. System ostrzegający o opuszczeniu pasa jazdy po którym porusza się samochód                |
| 14. InControl Apps   | 44. Szyba czołowa laminowana, akustycznie  |
| 15. InControl Touch Pro  | 45. Szyby przednie boczne laminowane i hartowane boczne szyby tylne                            |
| 16. Kamera ułatwiająca parkowanie - tył  | 46. Tempomat   |
| 17. Kierownica skórzana  | 47. Tylne oparcie składane, dzielone 60/40   |
| 18. Klimatyzacja automatyczna - 2 strefowa   | 48. Uchwyty ISOFIX, tył  |
| 19. Kolumna kierownicy z elektryczną regulacją położenia   | 49. Wspomaganie układu kierowniczego   |
| 20. Kontrola stabilności przyczepy   | 50. Wycieraczki z czujnikiem deszczu i automatyczne włączanie świateł                          |
| 21. Koło zapasowe dojazdowe, aluminiowe  | 51. Wykończenie wnętrza Micro Mesh Aluminium   |
| 22. Lakier solid   | 52. Wyświetlacz Touch Pro 10 cali  |
| 23. Lampy przednie Matrix LED ze światłami obrysowymi LED i asystentem świateł drogowych             | 53. Zamek centralny sterowany pilotem  |
| 24. Lusterka boczne el. składane, podgrzewane, z kierunkowskazami, el. regulowane z pamięcią         | 54. Zastłonki przeciwsłoneczne, jednoczęściowe   |
| 25. Lusterko wsteczne elektrochromatyczne (przyciemniające się automatycznie)                        | 55. Zawieszenie pneumatyczne   |
| 26. Nakrętki zabezpieczające do kół - antykradzieżowe  | 56. Zegary cyfrowe - kolorowy wyświetlacz  |
| 27. Nakładki progowe, aluminiowe z napisem Range Rover   | 57. Zestaw audio Range Rover, radio z CD, wzmacniacz 250W, MP3, 8 głośników                    |
| 28. Ogrzewana szyba przednia i dysze spryskiwaczy wycieraczek  | 58. Zestaw do podłączenia telefonu z Bluetooth   |
| 29. Ogrzewane siedzenia przednie   | 59. Światła do jazdy dziennej (DRL)  |
| 30. Oświetlenie wnętrza LED  | 60. Światła przeciwmgielne   |

### Wyposażenie dealerskie (wybrane elementy)

- |   |       |   |
|---|-------|---|
| 1. Dach szklany odsuwany elektrycznie, panoramiczny z zamykanymi roletami | ..... | - |
| 2. Koło zapasowe pełnowymiarowe, 20-cali                                  | ..... | - |
| 3. Lakier metalik   | ..... | - |
| 4. Pakiet Convenience   | ..... | - |
| System bezkluczykowego otwierania/zamykania samochodu                     |       |   |

Tylne oparcie składane, dzielone 60/40, z regulacją, podłokietnikiem i otworem do załadunku	
Elektrycznie, bezdotykowo otwierana i zamykana kłapa bagażnika	
Pilot do garażu, uniwersalny	
Drzwi domykane elektrycznie	
5. Pakiet Drive Pro .....	-
System monitorujący kondycję kierowcy	
System rozpoznawania znaków drogowych z adaptacyjnym ograniczeniem prędkości	
System ostrzegający o opuszczeniu pasa jazdy wraz z systemem utrzymywania pasa ruchu	
Asystent martwego punktu	
Tempomat aktywny z asystentem jazdy w korku Stop & Go	
System awaryjnego hamowania, inteligentny	
6. Szyby przyciemniane od słupka B .....	-

### **Wartość bazowa pojazdu**

Wartość bazowa pojazdu wg Eurotax (netto) .....	-
---	---

### **Korekty**

Pierwsza rejestracja

Przebieg

Wyposażenie

Ogumienie

Inne

Ważność badania technicznego .....	-
Stan dbałości o pojazd .....	-
Stwierdzone braki, uszkodzenia (szacunkowo) .....	-

Powyższą wartość określono w oparciu o notowania cen samochodów używanych na rynku polskim Eurotax (baza danych nr 10-2024 POL) z uwzględnieniem parametrów technicznych i rynkowych mających wpływ na wartość pojazdu.

Dla pojazdów zarejestrowanych w Polsce powyższa wartość została określona na dzień sporządzenia wyceny.

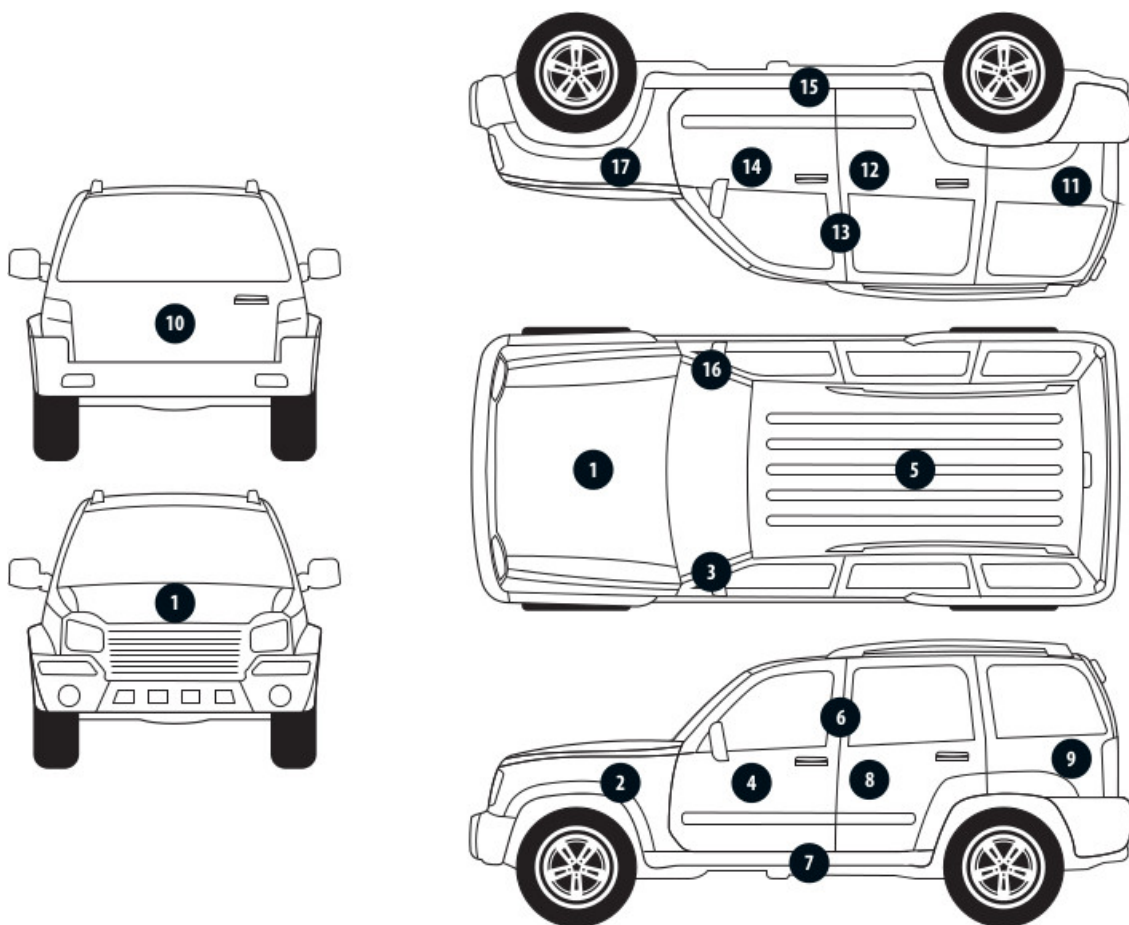
Jeżeli pojazd nie jest zarejestrowany w kraju - podana wartość jest wartością hipotetyczną przy założeniu uiszczenia wszelkich opłat i podatków należnych przy wprowadzeniu pojazdu na polski obszar celny.

Wydruk podstawowy bez informacji o wartości pojazdu - ze względu na przeznaczenie dokumentu usunięto w nim wszelkie informacje dotyczące wartości pojazdu, cen wyposażenia, korekt, etc.

Data: 23-10-2024

Rzecznawca DEKRA:  
Kacper Sosnowski (NEW)  
mgr inż. Andrzej Szymkowiak**Dokument wystawiony elektronicznie ważny bez podpisu.**

Pomiar grubości powłoki lakierowej poj.



Nr punktu kontroli	Kontrolowany element	Zmierzony przedział grubości powłoki lakierowej [ $\mu\text{m}$ ]
1	Pokrywa przednia	do 150
2	Błotnik przedni lewy	do 150
3	Słupek przedni lewy	do 150
4	Drzwi przednie lewe	do 150
5	Dach	do 150
6	Słupek środkowy lewy	do 150
7	Próg lewy	do 150
8	Drzwi tylne lewe	do 150
9	Ściana boczna lewa	do 150
11	Ściana boczna prawa	do 150
12	Drzwi tylne prawe	do 150
13	Słupek środkowy prawy	do 150
14	Drzwi przednie prawe	do 150
15	Próg prawy	do 150
16	Słupek przedni prawy	do 150
17	Błotnik przedni prawy	do 150

### Opis stanu technicznego

Szczegółowy opis stanu technicznego zawarto w Opisie stanu technicznego załączonym do niniejszej ekspertyzy.

### Uwagi ogólne - dot. wyceny

#### **Dokumenty pojazdu**

Podczas oględzin przedstawiono dowód rej. poj. oraz wykonano jego fot. cyfrowe, które załączono do ekspertyzy.

Podczas oględzin nie przedstawiono do wglądu książki serwisowej pojazdu.

---

#### **Informacja dotycząca pochodzenia pojazdu**

Pojazd zakupiony w kraju u autoryzowanego przedstawiciela danej marki.

---

#### **Dodatkowe uwagi dotyczące sam. osobowego:**

Nie dotyczy.

---

#### **Jazda próbna**

Przeprowadzono próbę ruchową pojazdu.

Jazda próbna w pełnym zakresie niemożliwa. Poniżej podano komentarz:

pojazd udostępniono w warunkach parkingowych

---

#### **Badanie poprawności i/lub budowy numerów identyfikacyjnych/seryjnych obiektu:**

Nie badano.

---

#### **Weryfikacja prawdziwości danych obiektu, w tym roku produkcji i innych.**

Nie przeprowadzono - przyjęto wg okazanych dokumentów i wskazanych źródeł.

---

#### **Zabezpieczenia przeciwkradzieżowe**

fabryczne

- 
- Nie weryfikowano odczytanego stanu drogomierza z zapisami w urządzeniach elektronicznych pojazdu.
  - Niniejsza ekspertyza służy wyłącznie do oszacowania wartości rynkowej przedmiotu wyceny i nie może być wykorzystywana do żadnego innego celu, niż wymieniony powyżej. Wycena nie może stanowić podstawy do oceny cech i stanu wycenianego obiektu przy jego zakupie.
  - Rzeczoznawca nie bierze na siebie odpowiedzialności za wady ukryte (prawne i fizyczne) oraz ewentualne skutki wynikające z dalszego użytkowania przedmiotu wyceny, a także za skutki wykorzystania samej wyceny.
  - Powyższa wycena nie jest szczegółową ekspertyzą stanu technicznego przedmiotu wyceny i za taką nie może być uznawana, w szczególności nie może być traktowana jako gwarancja sprzedaży przedmiotu wyceny za oszacowaną wartość.
  - Niniejsza wycena nie może być publikowana w całości w jakimkolwiek dokumencie bez zgody wykonawców i bez uzgodnienia z nimi formy i treści takiej publikacji.
  - Wycenę przeprowadzono w oparciu o dostarczoną dokumentację oraz badanie organoleptyczne wycenianego obiektu. Nie prowadzono badań diagnostycznych oraz weryfikacji warsztatowej przedmiotu wyceny.
  - Niniejsza wycena została sporządzona na podstawie oględzin wycenianego przedmiotu w warunkach

występujących w miejscu jego udostępnienia.

---

Uwagi do zlecenia - dot. wyceny

**Kluczyki**

TAK

2

---

Uwagi Rzeczoznawcy - dot. wyceny

Niesprawne przyciski funkcyjne w jednym kluczyku grot prawidłowy. Aktywna kontrolka ciśnienia w oponach. Kamera parkowania do weryfikacji niska jakość obrazu. Rysy na samochodzie.

Zastrzeżenia ograniczające - dot. wyceny

- W Ocenie/Raporcie uwzględniono niesprawności, uszkodzenia, braki itp., które były możliwe do stwierdzenia organoleptycznego, w warunkach oględzin (z uwzględnieniem: stanu czystości pojazdu, warunków atmosferycznych, oświetlenia itd.) oraz bez weryfikacji serwisowej, bez dostępu do spodu pojazdu, bez specjalistycznego sprzętu diagnostycznego (w tym bez diagnostyki komputerowej), bez jazdy próbnej wykonanej w warunkach drogowych z obciążeniem.
- W ramach Oceny/Raportu nie weryfikowano odczytanego stanu drogomierza z zapisami w urządzeniach elektronicznych pojazdu.
- Rzeczoznawca nie bierze na siebie odpowiedzialności za wady ukryte (prawne i fizyczne) oraz ewentualne skutki wynikające z dalszego użytkowania przedmiotu oceny, a także za skutki wykorzystania samej oceny.
- Podane przedziały grubości powłoki lakierowej, dotyczą punktów pomiarowych. Nie mogą być traktowane jako gwarancja, że grubość powłoki lakierowej w innych punktach nie wykracza poza te przedziały.
- Zawarte w niniejszej Ocenie/Raporcie informacje (w tym dotyczące wyposażenia) służą jedynie ogólnym celom informacyjnym. Ocena/Raport nie może być zatem traktowana jako oferta w rozumieniu przepisów Kodeksu Cywilnego oraz opisu towaru ani zapewnienia w rozumieniu art. 4 Ustawy z dnia 27 lipca 2002 roku o szczególnych warunkach sprzedaży konsumenckiej.
- Niniejsza Ocena/Raport nie jest szczegółową oceną stanu technicznego.

Ocenę/Raport wykonano w kierunku ujawnienia uszkodzeń nieakceptowanych z punktu widzenia właściwego przewodnika zwrotu pojazdu lub innych ustaleń ze Zleceniodawcą. Tym samym Ocena/Raport może nie ujmować typowych zużyć i uszkodzeń eksploatacyjnych.

DOKUMENTACJA FOTOGRAFICZNA



**Fot. 1.**  
Przekątna przednia lewa



**Fot. 2.**  
Przód



DOKUMENTACJA FOTOGRAFICZNA



**Fot. 3.**  
Przekątna przednia prawa



**Fot. 4.**  
Bok prawy z przodu

DOKUMENTACJA FOTOGRAFICZNA



**Fot. 5.**  
Bok prawy z tyłu



**Fot. 6.**  
Przekątna tylna prawa

DOKUMENTACJA FOTOGRAFICZNA



**Fot. 7.**  
Tył



**Fot. 8.**  
Przekątna tylna lewa

DOKUMENTACJA FOTOGRAFICZNA



**Fot. 9.**  
Bok lewy z tyłu



**Fot. 10.**  
Bok lewy z przodu

DOKUMENTACJA FOTOGRAFICZNA



**Fot. 11.**  
Próg lewy (widok od przodu)



**Fot. 12.**  
Próg prawy (widok od przodu)

DOKUMENTACJA FOTOGRAFICZNA



**Fot. 13.**  
Spód pojazdu przód

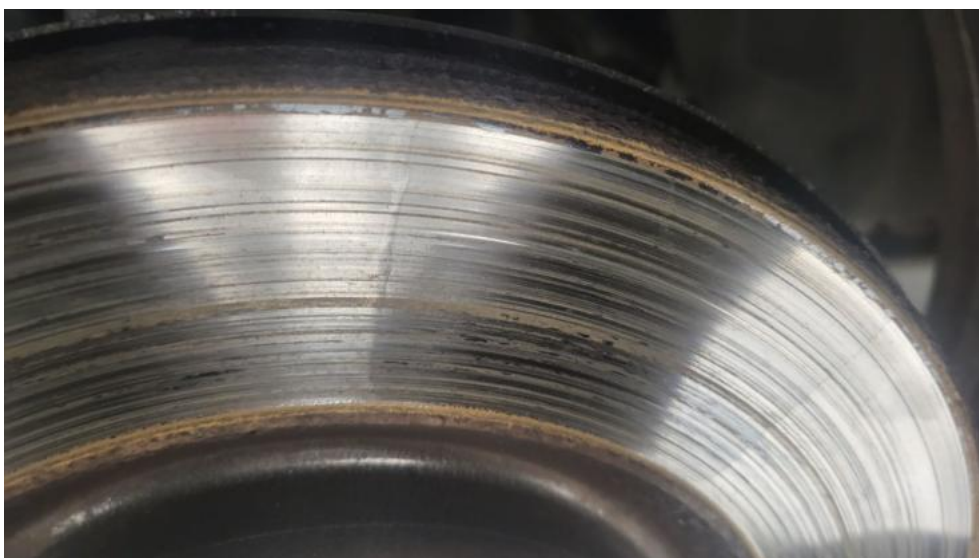


**Fot. 14.**  
Spód pojazdu tył

DOKUMENTACJA FOTOGRAFICZNA



**Fot. 15.**  
Tarcza hamulcowa przednia prawa



**Fot. 16.**  
Tarcza hamulcowa tylna prawa

DOKUMENTACJA FOTOGRAFICZNA



**Fot. 17.**  
Tarcza hamulcowa tylna lewa



**Fot. 18.**  
Tarcza hamulcowa przednia lewa



DOKUMENTACJA FOTOGRAFICZNA



**Fot. 19.**  
Bagażnik



**Fot. 20.**  
Koło zapasowe

DOKUMENTACJA FOTOGRAFICZNA



**Fot. 21.**  
Komora silnika



**Fot. 22.**  
Numer identyfikacyjny

DOKUMENTACJA FOTOGRAFICZNA



**Fot. 23.**  
Tabliczka znamionowa



**Fot. 24.**  
Zestaw wskaźników - przebieg

DOKUMENTACJA FOTOGRAFICZNA



**Fot. 25.**  
Widok przez otwarte drzwi przednie lewe



**Fot. 26.**  
Kierownica z lewej strony

DOKUMENTACJA FOTOGRAFICZNA



**Fot. 27.**  
Widok przez otwarte drzwi tylne lewe



**Fot. 28.**  
Widok z tylnej kanapy na deskę rozdz.

DOKUMENTACJA FOTOGRAFICZNA



**Fot. 29.**  
Konsola środkowa



**Fot. 30.**  
Tunel środkowy

DOKUMENTACJA FOTOGRAFICZNA



**Fot. 31.**  
Kierownica (na wprost)



**Fot. 32.**  
Dowód rej. Str. 1

DOKUMENTACJA FOTOGRAFICZNA



**Fot. 33.**  
Dow. Rej. Str.2 i klucze



**Fot. 34.**  
Zdjęcie do protokołu



DOKUMENTACJA FOTOGRAFICZNA



**Fot. 35.**  
Zdjęcie do protokołu



**Fot. 36.**  
Zdjęcie do protokołu

DOKUMENTACJA FOTOGRAFICZNA

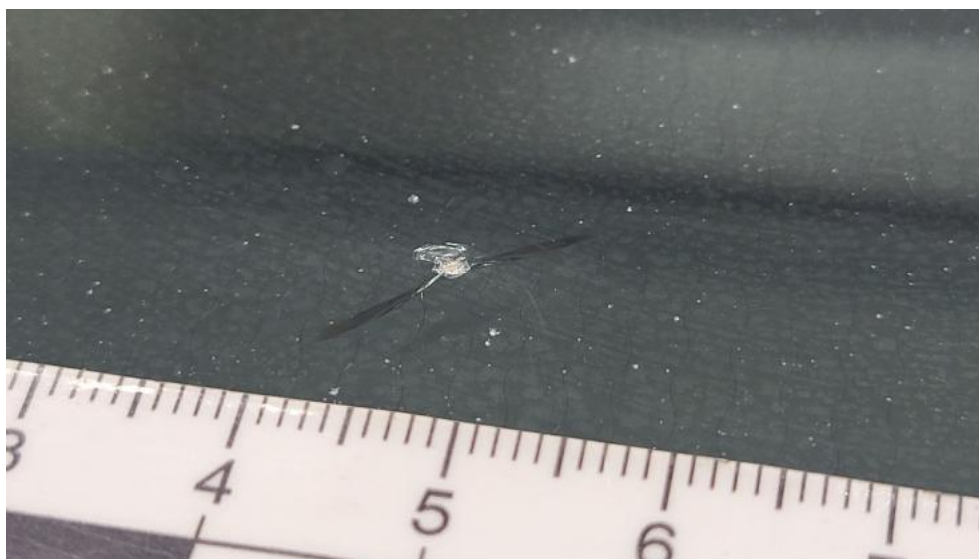


**Fot. 37.**  
Zdjęcie do protokołu



**Fot. 38.**  
Szyba czołowa ogrzewana - zdjęcie poglądowe 1

DOKUMENTACJA FOTOGRAFICZNA



**Fot. 39.**  
Szyba czołowa ogrzewana - Pęknięcie/rozerwanie 1



**Fot. 40.**  
Zderzak - Rysa/odprysk 1

DOKUMENTACJA FOTOGRAFICZNA



**Fot. 41.**  
Zderzak - Rysa/odprysk 2

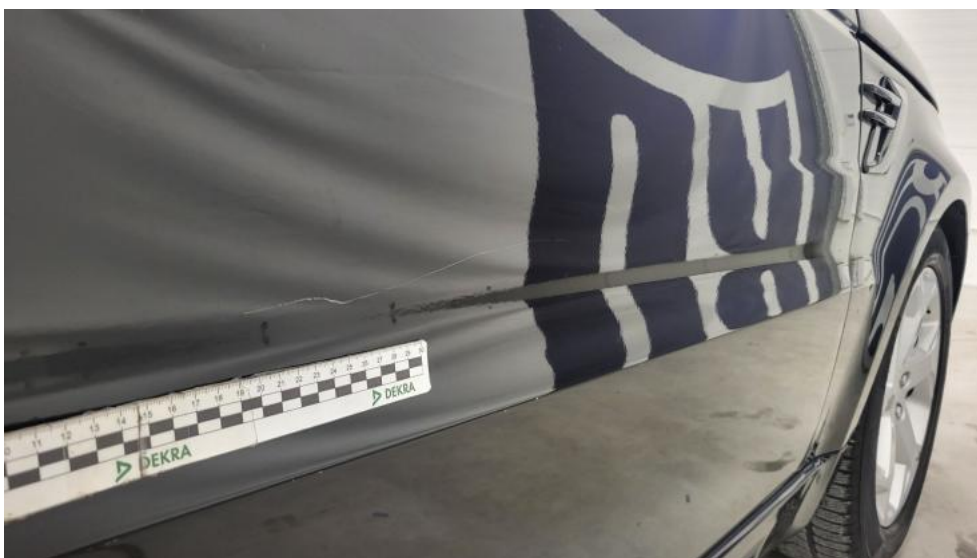


**Fot. 42.**  
Zderzak - Wgniecenie/odkształcenie 1

DOKUMENTACJA FOTOGRAFICZNA



**Fot. 43.**  
Zderzak - Wgniecenie/odkształcenie 2



**Fot. 44.**  
Drzwi przednie P - Rysa/odprysk 1

DOKUMENTACJA FOTOGRAFICZNA



**Fot. 45.**  
Drzwi tylne P - Wgniecenie/odkształcenie 1



**Fot. 46.**  
Pokrywy bagażnika - zdjęcie pogładowe 1

DOKUMENTACJA FOTOGRAFICZNA



**Fot. 47.**  
Pokrywy bagażnika - Rysa/odprysk 1



**Fot. 48.**  
Pokrywy bagażnika - Rysa/odprysk 2

DOKUMENTACJA FOTOGRAFICZNA



**Fot. 49.**

Pokrywy bagażnika - Wgniecenie/odkształcenie 1



**Fot. 50.**

Pokrywy bagażnika - Wgniecenie/odkształcenie 2



DOKUMENTACJA FOTOGRAFICZNA

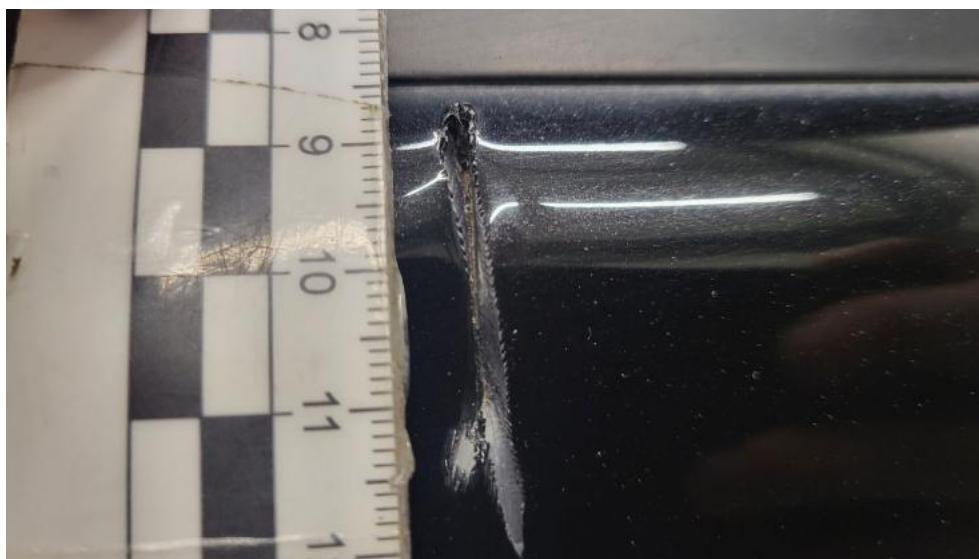


**Fot. 51.**  
Pokrywy bagażnika() - Wgniecenie/odkształcenie 3



**Fot. 52.**  
Pokrywy bagażnika - Pęknięcie/rozerwanie 1

DOKUMENTACJA FOTOGRAFICZNA



**Fot. 53.**  
Pokrywy bagażnika - Pęknięcie/rozerwanie 2



**Fot. 54.**  
Pokrywy bagażnika - Inne 1

DOKUMENTACJA FOTOGRAFICZNA



**Fot. 55.**  
Zderzak tylny - Rysa/odprysk 1



**Fot. 56.**  
Zderzak tylny - Rysa/odprysk 2

DOKUMENTACJA FOTOGRAFICZNA



**Fot. 57.**  
Zderzak tylny - Wgniecenie/odkształcenie 1



**Fot. 58.**  
Zderzak tylny - Wgniecenie/odkształcenie 2

DOKUMENTACJA FOTOGRAFICZNA



**Fot. 59.**  
Błotnik tylny L / Ściana boczna L - Rysa/odprysk 1



**Fot. 60.**  
Błotnik tylny L / Ściana boczna L - Rysa/odprysk 2

DOKUMENTACJA FOTOGRAFICZNA



**Fot. 61.**  
Błotnik tylny L / Ściana boczna L() - Rysa/odprysk 3



**Fot. 62.**  
Drzwi przed L - Rysa/odprysk 1

DOKUMENTACJA FOTOGRAFICZNA

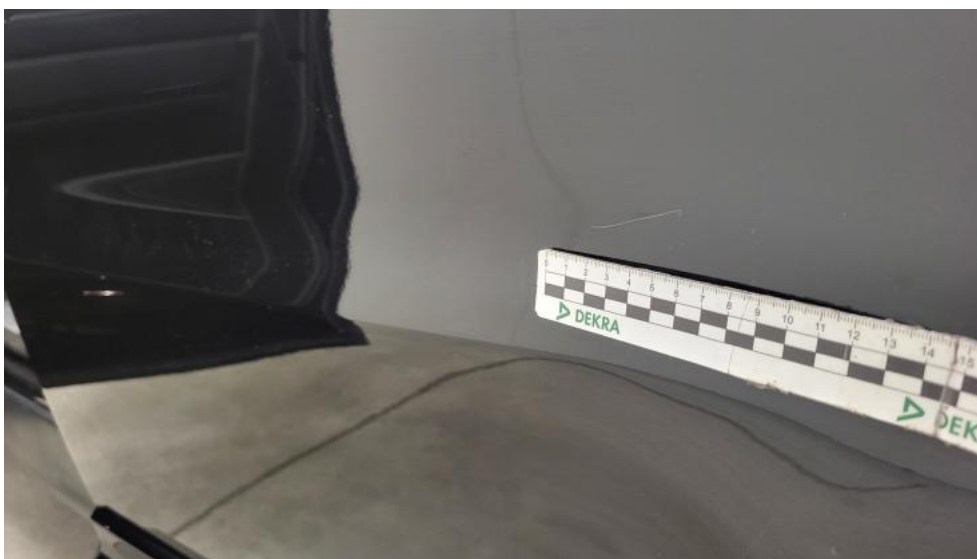


**Fot. 63.**  
Drzwi tylne L - zdjęcie poglądowe 1



**Fot. 64.**  
Drzwi tylne L - Rysa/odprysk 1

DOKUMENTACJA FOTOGRAFICZNA



**Fot. 65.**  
Drzwi tylne L - Rysa/odprysk 2



**Fot. 66.**  
Drzwi tylne L() - Rysa/odprysk 3



DOKUMENTACJA FOTOGRAFICZNA



**Fot. 67.**  
Błotnik przedni L - Rysa/odprysk 1



**Fot. 68.**  
Tapicerka drzwi tylnych L - Rysa/odprysk 1

DOKUMENTACJA FOTOGRAFICZNA



**Fot. 69.**  
Dywanik prze L - Pęknięcie/rozerwanie 1



**Fot. 70.**  
Wykładzina podłogi - Pęknięcie/rozerwanie 1