

DEKRA's commission No. : PKOL(W)/LODZ/50836/26/06/01
commission/ damage No. : 21/035099
Date of commission: 01-06-2026

DEKRA Poland - Headquarters
02-673 Warszawa, ul. Konstruktorska 12A

Client :

PKO Leasing SA
Świętokrzyska 36
00-116 Warszawa

Expert:

Kacper Sosnowski (WSP)
DEKRA Polska - współpraca O/Warszawa
Andrzej Sosnowski
DEKRA Polska - Centrala

NOTE:

Due to the use of the document it was removed from it any information relating to the value of the vehicle, the price of equipment, adjustments, etc..

Vehicle data

Group of objects (Eurotax)	cars
EC code (Eurotax)	0108550
Manufacturer	FORD
Model	Mondeo Kombi 14-19
Type / version	Mondeo 2.0 TDCi Titanium
Body type	KOM
Number of doors / seats	5/5
Curb weight [kg]	1522
Gross vehicle weight [kg]	2330
Wheelbase 1/2	2850
Engine type	Automatic ignition
Pollution reduction system	DPF
Engine capacity [ccm]	1997
Engine Power [hp/kW]	150/110
Gearbox	automatic
Registration /record No.	WOT83619
VIN / serial number	WF0FXXWPCFGY03871
Date of first registration	06-04-2017
Date of next. tech. test	12-08-2026
Year of manufacture	2016 (year has been verified with the manufacturer's base)
Readout [km]	241 656 (read)
Body color / type of coating	grafitowy/double-layered, metallized

Tyres

axle	Wheel	Manufacturer, type	Size	Measured profile
Front	right	GAŁ-GUM, CHIACCIO TAGOMTIRES	225/50 17 98V	6,0 mm
	left	GAŁ-GUM, CHIACCIO TAGOMTIRES	225/50 17 98V	6,0 mm
back	right	GAŁ-GUM, CHIACCIO TAGOMTIRES	225/50 17 98V	6,5 mm
	left	GAŁ-GUM, CHIACCIO TAGOMTIRES	225/50 17 98V	6,5 mm

Standard equipment by Eurotax

- | | |
|---|--|
| 1. Antilock-Brake-System (ABS) | 34. Leather gearshifter/switch, Leather steering wheel |
| 2. Armrest (s) front, Storage facilities in general | 35. Leather steering wheel, Steering wheel manually adjustable |
| 3. Automated High-beam assist | 36. Light alloy wheels from 17" |
| 4. Automatic dimlight activation | 37. Luggage compartment cover |
| 5. Bluetooth interface, CD-player, iPod Interface, On board monitor, Radio, USB in | 38. Lumbar adjust driver |
| 6. Bumpers: other, Exterior design: other | 39. Lumbar adjust driver |
| 7. Child seat fixation | 40. Lumbar adjust passenger |
| 8. Cornering Headlights, Fog lamps | 41. Lumbar adjust passenger |
| 9. Cruise control, Leather gearshifter/switch, Leather steering wheel | 42. On board monitor |
| 10. Diminished spare wheel | 43. On board monitor |
| 11. Distribution of braking force electronically | 44. Other |
| 12. Distribution of braking force electronically, ESP (Electronical Stabilizing Program), Power assisted brakes | 45. Other |
| 13. Door lights, Door mirrors electrically foldable | 46. Other |
| 14. Door mirror(s) electrically adjustable in general, Door mirrors heated | 47. Other |
| 15. Driver airbag, Head airbags front, Passenger airbag, Side airbag driver and passenger | 48. Other |
| 16. Driver knee airbag | 49. Passenger seat height adjustable |
| 17. Driver seat electrically adjustable, Driver seat height adjustable | 50. Power steering |
| 18. Dualzone automatic climate control | 51. Power windows front, Power windows rear |
| 19. Electric parking brake | 52. Pre-Crash System |
| 20. Exterior design: other | 53. Rain sensor |
| 21. Exterior design: other | 54. Rear seat-backs foldable in two separate parts |
| 22. Exterior design: other | 55. Rear-view mirror autodimming |
| 23. Exterior design: other | 56. Remote controlled central locking |
| 24. Floor mat | 57. Roof railing |
| 25. Heated seat driver, Heated seat passenger | 58. Sport seats front |
| 26. Hill holder | 59. Sport seats front, Textile upholstery |
| 27. Interior lights: other accessories | 60. Start/Stop system |
| 28. Interior: other | 61. Traffic sign recognition |
| 29. Keyless go | 62. Tyre pressure control (RDC) |
| 30. Keyless go, Remote controlled central locking | 63. Uni-Lackierung |
| 31. LED Daytime running lights | 64. Vehicle immobilizer |
| 32. LED rear lights | 65. Windscreen heating, Windscreen wash-nozzle heated |
| 33. Lane control assistant | |

Dealer's equipment (selected items)

- | | |
|--|---|
| 1. Park Distance Control front, Park Distance Control rear | - |
| 2. Tinted rear windows | - |

Base value of the vehicle

Base value of the vehicle by Eurotax (net)

CorrectionsFirst registrationMileageEquipmentTyresOther

State of the vehicle -
Earlier repairs -
Uszkodzenia, stan, weryfikacja serwisowa -

Above figure was estimated on the basis of price quotations of used cars on the Polish market Eurotax (database number 06-2026 POL) with regard to technical and market parameters affecting the value of the vehicle.

Basic print without information about the vehicle's value - duey to use of the document any information relating to the value of the vehicle, the price of equipment, adjustments, etc.. were removed

Date: 10-06-2026

DEKRA's expert:
Kacper Sosnowski (WSP)
Andrzej Sosnowski

Document issued electronically valid without signature.

Measurement of thickness of the vehicle lacquer coating



No. of controlled item	Controlled item	Measured range of thickness of the lacquer coat [μm]
1	Front cover	150 - 1000
2	Front left fender	150 - 300
3	Left front pillar	to 150
4	Front left door	to 150
5	Roof	to 150
6	Left middle pillar	to 150
7	Right side sill	to 150
8	Left rear door	to 150
9	Rear left fender	to 150
10	Cover/lid	to 150
11	Right rear fender	150 - 1000
12	Right rear door	150 - 500
13	Right middle pillar	to 150
14	Right side sill	to 150
15	Front right door	to 150
16	Right front pillar	to 150
17	Front right fender	to 150

Description of the technical condition

A detailed description of the technical condition contains in Description of the technical condition attached to following expertise.

General comments - regarding valuation**Vehicle documents**

During the inspection the registration proof of the vehicle was presented and its photo was taken and enclosed to the expertise.

During the inspection the service book of the vehicle was not provided.

Information concerning the origin of the vehicle

Lack of reliable data.

Anti-theft protection - immobilizer

- as a result of the inspection of the vehicle found no malfunctions of the immobilizer in the extent possible to determine during the inspection of the vehicle in the non- workshop conditions.

Anti-theft protection - other:

not found

Additional comments on the car:

Not applicable.

Test drive

Test drive of the vehicle was conducted. Test drive in the full extent is not possible. Comment below: ograniczenia placowe

Checking of the correctness and / or construction of identification / serial numbers of the object:

Not tested

Verification of the accuracy of the object data, including year of production, and other.

Not conducted - adopted according to the documents presented and indicated sources.

- The read odometer status has not been verified with records in electronic equipment of the vehicle.
- This expertise is used exclusively to estimate the market value of the item pricing and can not be used for any purpose other than those mentioned above.
- An expert assumes no responsibility for hidden defects (legal and physical) and the possible consequences arising from the continuing use of the subject of valuation, and for the consequences of using the same valuation.
- The above pricing is not an expertise of the technical condition of the subject of valuation and as such can not be considered, in particular, can not be treated as a guarantee for the sales subject of the valuation for estimated value.
- This evaluation may not be published as whole in any document without consent of its executors and without their consent as to the form and contents of such publication.
- The evaluation has been carried out basing on delivered documentation and organoleptic examination of the assessed object. No diagnostic examination has been carried out, nor any workshop verification of the

assessed object.

- This expertise has been issued basing on inspection of the assessed object in conditions ruling in its availability location.

Comments to the commission - regarding valuation

Kluczyki

TAK

1

Expert comments - regarding valuation

Rysy na samochodzie. Nieprzyjemny zapach w samochodzie. Brak dywaników. Konieczna wymiana oleju. Aktywna kontrolka ciśnienia w kołach. Widoczne wady lakiernicze.

Rzeczoznawca dokonał oględzin pojazdu w warunkach parkingowych, co mogło ograniczyć pełną ocenę jego stanu technicznego. Dodatkowo, jeżeli jazda próbna została przeprowadzona (informacje w treści raportu), to wykonano ją w warunkach parkingowych, z niewielką prędkością, co może nie odzwierciedlać pełnych warunków eksploatacyjnych. Istnieje możliwość, że w innych okolicznościach ujawnią się dodatkowe uszkodzenia lub usterki, których nie można było wykryć podczas obecnych oględzin. Zalecamy zatem skorzystanie z możliwości oględzin pojazdu we własnym zakresie lub w Autoryzowanej Stacji Obsługi danej marki, co pozwoli na pełniejszą weryfikację stanu technicznego pojazdu przed udziałem w aukcji.”

Restrictive disclaimer - regarding valuation

Nie weryfikowano szczegółowo stanu układu napędowego, zawieszenia, kierowniczego, hamulcowego oraz wydechowego. Ocena została wykonana bez użycia podnośnika i specjalistycznego sprzętu diagnostycznego, nie dokonywano demontażu osłon i innych elementów. Ocena określa ogólny stan pojazdu na dzień oględzin w miejscu jego udostępnienia, nie może być zatem traktowana jako kompleksowa ocena stanu technicznego. Specyfikacja wg. programu operacyjnego w zakresie wyposażenia standardowego i dodatkowego nie gwarantuje zgodności ze stanem faktycznym w zakresie możliwym do ustalenia przez rzeczoznawcę podczas oględzin pojazdu.

Pomiar grubości powłoki lakierowej wykonano w miejscach możliwych do ich wykonania pomiary nie gwarantują oryginalności poszczególnych elementów poddanych ocenie.

- W Ocenie/Raporcie uwzględniono niesprawności, uszkodzenia, braki itp., które były możliwe do stwierdzenia organoleptycznego, w warunkach oględzin (z uwzględnieniem: stanu czystości pojazdu, warunków atmosferycznych, oświetlenia itd.) oraz bez weryfikacji serwisowej, bez dostępu do spodu pojazdu, bez specjalistycznego sprzętu diagnostycznego (w tym bez diagnostyki komputerowej), bez jazdy próbnej wykonanej w warunkach drogowych z obciążeniem.
- W ramach Oceny/Raportu nie weryfikowano odczytanego stanu drogomierza z zapisami w urządzeniach elektronicznych pojazdu.
- Rzeczoznawca nie bierze na siebie odpowiedzialności za wady ukryte (prawne i fizyczne) oraz ewentualne skutki wynikające z dalszego użytkowania przedmiotu oceny, a także za skutki wykorzystania samej oceny.
- Podane przedziały grubości powłoki lakierowej, dotyczą punktów pomiarowych. Nie mogą być traktowane jako gwarancja, że grubość powłoki lakierowej w innych punktach nie wykracza poza te przedziały.

- Zawarte w niniejszej Ocenie/Raporcie informacje (w tym dotyczące wyposażenia) służą jedynie ogólnym celom informacyjnym. Ocena/Raport nie może być zatem traktowana jako oferta w rozumieniu przepisów Kodeksu Cywilnego oraz opisu towaru ani zapewnienia w rozumieniu art. 4 Ustawy z dnia 27 lipca 2002 roku o szczególnych warunkach sprzedaży konsumenckiej.
- Niniejsza Ocena/Raport nie jest szczegółową oceną stanu technicznego.

Ocenę/Raport wykonano w kierunku ujawnienia uszkodzeń nieakceptowanych z punktu widzenia właściwego przewodnika zwrotu pojazdu lub innych ustaleń ze Zleceniodawcą. Tym samym Ocena/Raport może nie ujmować typowych zużyć i uszkodzeń eksploatacyjnych.

PHOTOGRAPHIC DOCUMENTATION



Photo 1.
Przekątna przednia lewa



Photo 2.
Przód

PHOTOGRAPHIC DOCUMENTATION



Photo 3.
Przekątna przednia prawa



Photo 4.
Bok prawy z przodu

PHOTOGRAPHIC DOCUMENTATION



Photo 5.
Bok prawy z tyłu



Photo 6.
Przekątna tylna prawa

PHOTOGRAPHIC DOCUMENTATION



Photo 7.
Tyl



Photo 8.
Przekątna tylna lewa

PHOTOGRAPHIC DOCUMENTATION



Photo 9.
Bok lewy z tyłu



Photo 10.
Bok lewy z przodu

PHOTOGRAPHIC DOCUMENTATION



Photo 11.
Próg lewy (widok od przodu)

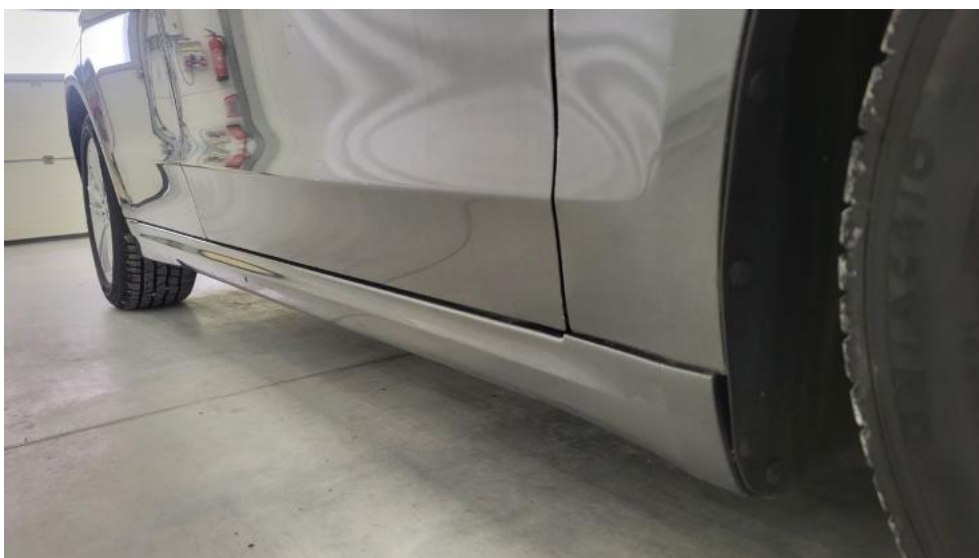


Photo 12.
Próg prawy (widok od przodu)

PHOTOGRAPHIC DOCUMENTATION



Photo 13.
Spód pojazdu przód



Photo 14.
Spód pojazdu tył

PHOTOGRAPHIC DOCUMENTATION



Photo 15.

Tarcza hamulcowa przednia prawa



Photo 16.

Tarcza hamulcowa tylna prawa

PHOTOGRAPHIC DOCUMENTATION



Photo 17.

Tarcza hamulcowa tylna lewa



Photo 18.

Tarcza hamulcowa przednia lewa

PHOTOGRAPHIC DOCUMENTATION



Photo 19.
Bagażnik



Photo 20.
Koło zapasowe

PHOTOGRAPHIC DOCUMENTATION



Photo 21.
Komora silnika



Photo 22.
Numer identyfikacyjny

PHOTOGRAPHIC DOCUMENTATION



Photo 23.
Tabliczka znamionowa



Photo 24.
Zestaw wskaźników - przebieg

PHOTOGRAPHIC DOCUMENTATION



Photo 25.
Zestaw wskaźników - serwis



Photo 26.
Widok przez otwarte drzwi przednie lewe

PHOTOGRAPHIC DOCUMENTATION



Photo 27.

Kierownica z lewej strony



Photo 28.

Widok przez otwarte drzwi tylne lewe

PHOTOGRAPHIC DOCUMENTATION



Photo 29.

Widok z tylnej kanapy na deskę rozd.



Photo 30.

Konsola środkowa

PHOTOGRAPHIC DOCUMENTATION



Photo 31.
Tunel środkowy



Photo 32.
Kierownica (na wprost)

PHOTOGRAPHIC DOCUMENTATION



Photo 35.
Kluczyki



Photo 36.
Zdjęcie do protokołu

PHOTOGRAPHIC DOCUMENTATION



Photo 37.
Zdjęcie do protokołu



Photo 38.
Pokrywa komory silnika - zdjęcie poglądowe 1

PHOTOGRAPHIC DOCUMENTATION



Photo 39.
Pokrywa komory silnika - Wgniecenie/odkształcenie 1



Photo 40.
Pokrywa komory silnika - Wgniecenie/odkształcenie 2

PHOTOGRAPHIC DOCUMENTATION



Photo 41.

Pokrywa komory silnika - Inne 1

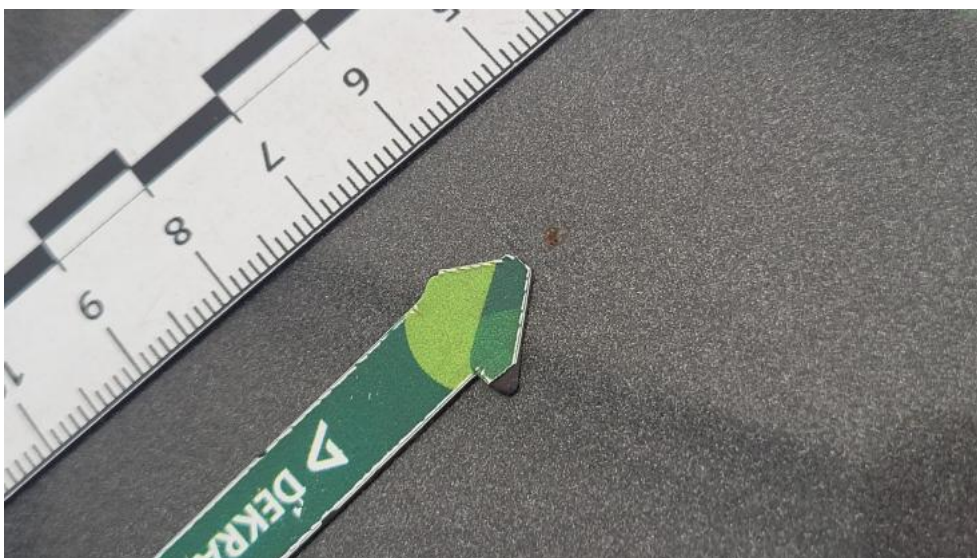


Photo 42.

Pokrywa komory silnika - Inne 2

PHOTOGRAPHIC DOCUMENTATION

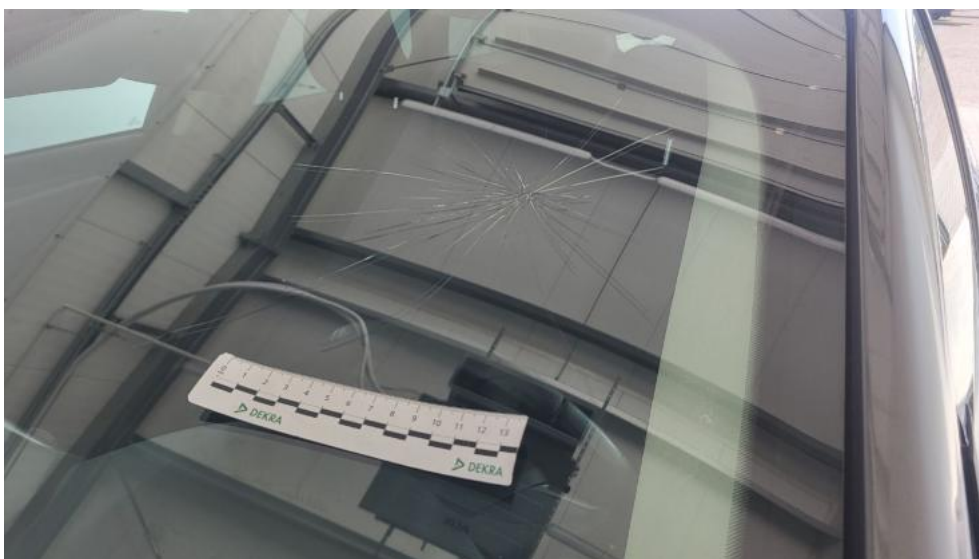


Photo 43.
Szyba czołowa - Pęknięcie/rozerwanie 1



Photo 44.
Szyba czołowa - Pęknięcie/rozerwanie 2

PHOTOGRAPHIC DOCUMENTATION



Photo 45.

Zderzak - Rysa/odprysk 1



Photo 46.

Zderzak - Wgniecenie/odkształcenie 1

PHOTOGRAPHIC DOCUMENTATION



Photo 47.

Zderzak - Wgniecenie/odkształcenie 2



Photo 48.

Zderzak() - Wgniecenie/odkształcenie 3

PHOTOGRAPHIC DOCUMENTATION



Photo 49.

Zderzak - Pęknięcie/rozerwanie 1



Photo 50.

Zderzak - Pęknięcie/rozerwanie 2

PHOTOGRAPHIC DOCUMENTATION



Photo 51.
Zderzak() - Pęknięcie/rozerwanie 3



Photo 52.
Zderzak - Inne 1

PHOTOGRAPHIC DOCUMENTATION



Photo 53.
Zderzak - Inne 2



Photo 54.
Zderzak przedni cz P - Inne 1

PHOTOGRAPHIC DOCUMENTATION



Photo 55.
Błotnik przedni P - zdjęcie pogładowe 1



Photo 56.
Błotnik przedni P - Wgniecenie/odkształcenie 1

PHOTOGRAPHIC DOCUMENTATION



Photo 57.

Błotnik przedni P - Inne 1



Photo 58.

Felga aluminiowa przednia P - Rysa/odprysk 1

PHOTOGRAPHIC DOCUMENTATION



Photo 59.
Nadkole przednie P - Pęknięcie/rozerwanie 1



Photo 60.
Opona przednia P - Pęknięcie/rozerwanie 1

PHOTOGRAPHIC DOCUMENTATION



Photo 61.
Reflektor P - Rysa/odprysk 1



Photo 62.
Drzwi przednie P - Rysa/odprysk 1

PHOTOGRAPHIC DOCUMENTATION



Photo 63.
Drzwi przednie P - Wgniecenie/odkształcenie 1



Photo 64.
Drzwi tylne P - Rysa/odprysk 1

PHOTOGRAPHIC DOCUMENTATION



Photo 65.
Lusterko zew P - Rysa/odprysk 1



Photo 66.
Próg P - Rysa/odprysk 1

PHOTOGRAPHIC DOCUMENTATION



Photo 67.
Stupek przedni P - Rysa/odprysk 1



Photo 68.
Błotnik tylny P / Ściana boczna P - Rysa/odprysk 1

PHOTOGRAPHIC DOCUMENTATION



Photo 69.

Błotnik tylny P / Ściana boczna P - Rysa/odprysk 2



Photo 70.

Błotnik tylny P / Ściana boczna P - Wgniecenie/odkształcenie 1

PHOTOGRAPHIC DOCUMENTATION



Photo 71.
Felga aluminiowa tylna P - Rysa/odprysk 1



Photo 72.
Listwa śr zderzaka tylnego - Wgniecenie/odkształcenie 1

PHOTOGRAPHIC DOCUMENTATION



Photo 73.

Listwa śr zderzaka tylnego - Wgniecenie/odkształcenie 2

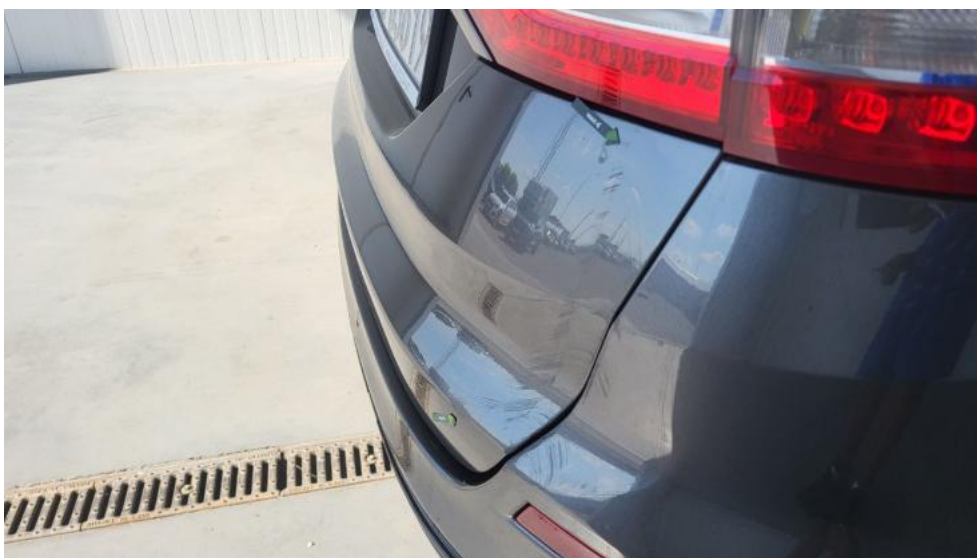


Photo 74.

Pokrywy bagażnika - zdjęcie poglądowe 1

PHOTOGRAPHIC DOCUMENTATION



Photo 75.
Pokrywy bagażnika - Wgniecenie/odkształcenie 1



Photo 76.
Pokrywy bagażnika - Wgniecenie/odkształcenie 2

PHOTOGRAPHIC DOCUMENTATION



Photo 77.
Zderzak tylny - Rysa/odprysk 1



Photo 78.
Zderzak tylny - Rysa/odprysk 2

PHOTOGRAPHIC DOCUMENTATION



Photo 79.
Zderzak tylny - Wgniecenie/odkształcenie 1



Photo 80.
Zderzak tylny - Wgniecenie/odkształcenie 2

PHOTOGRAPHIC DOCUMENTATION



Photo 81.
Zderzak tylny - Pęknięcie/rozerwanie 1



Photo 82.
Zderzak tylny cz dolna - Rysa/odprysk 1

PHOTOGRAPHIC DOCUMENTATION



Photo 83.
Dach - zdjęcie poglądowe 1

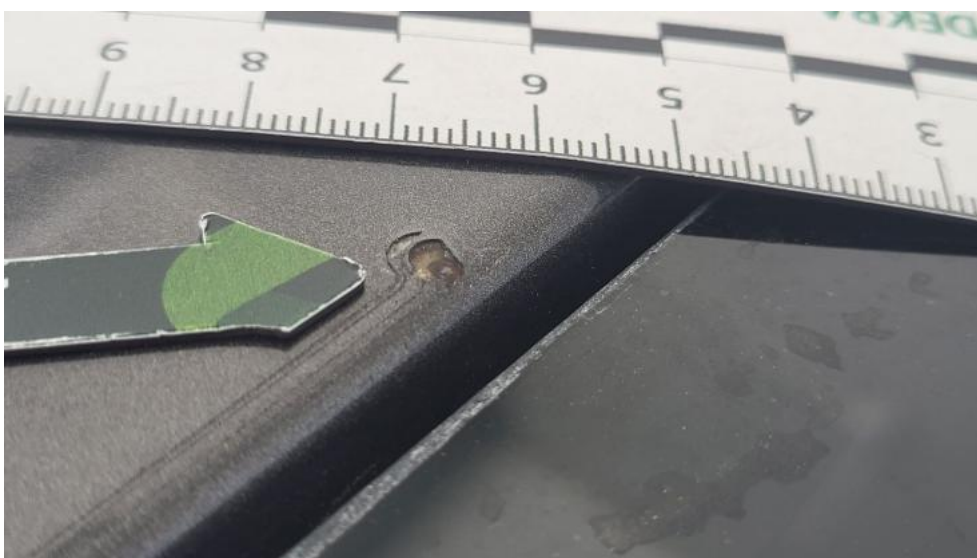


Photo 84.
Dach - Inne 1

PHOTOGRAPHIC DOCUMENTATION



Photo 85.

Błotnik tylny L / Ściana boczna L - Wgniecenie/odkształcenie 1

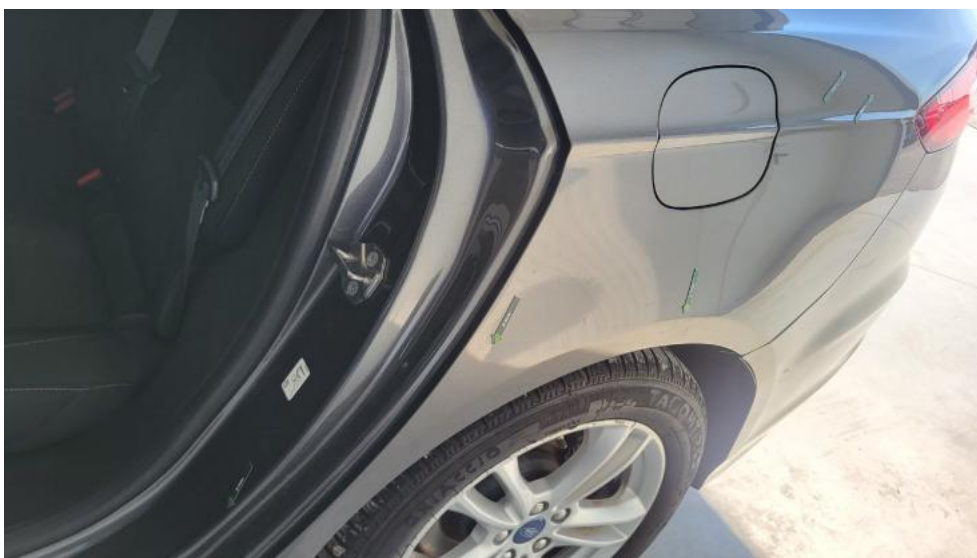


Photo 86.

Błotnik tylny L / Ściana boczna L - Wgniecenie/odkształcenie 2

PHOTOGRAPHIC DOCUMENTATION



Photo 87.
Felga aluminiowa tylna L - Rysa/odprysk 1



Photo 88.
Opona tylna L - Pęknięcie/rozerwanie 1

PHOTOGRAPHIC DOCUMENTATION



Photo 89.

Drzwi przed L - Rysa/odprysk 1



Photo 90.

Drzwi przed L - Wgniecenie/odkształcenie 1

PHOTOGRAPHIC DOCUMENTATION



Photo 91.
Drzwi przed L - Wgniecenie/odkształcenie 2



Photo 92.
Drzwi tylne L - Rysa/odprysk 1

PHOTOGRAPHIC DOCUMENTATION



Photo 93.
Drzwi tylne L - Wgniecenie/odkształcenie 1



Photo 94.
Listwa drzwi przednich L - Inne 1

PHOTOGRAPHIC DOCUMENTATION



Photo 95.

Lusterko zew L - Rysa/odprysk 1



Photo 96.

Próg L - Wgniecenie/odkształcenie 1

PHOTOGRAPHIC DOCUMENTATION



Photo 97.
Słupek przedni L - Wgniecenie/odkształcenie 1

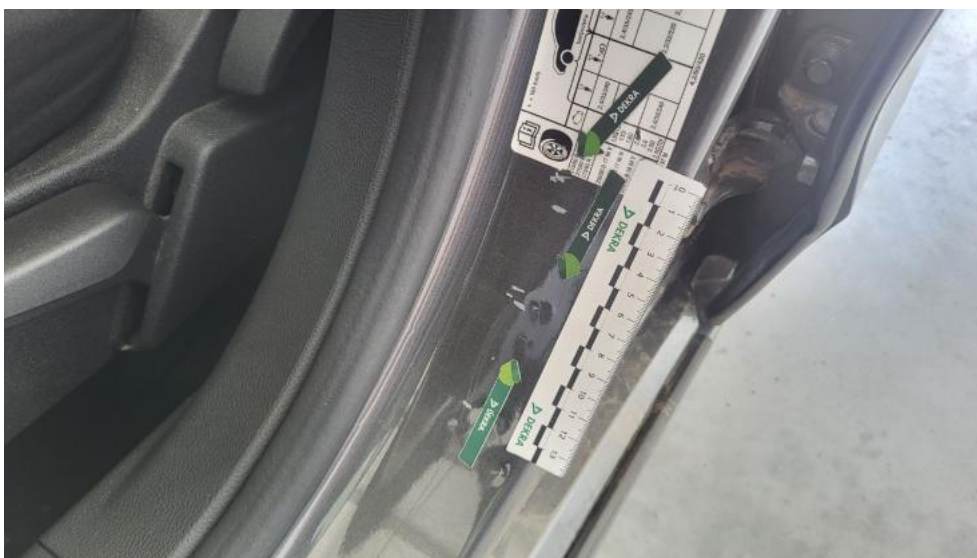


Photo 98.
Słupek środkowy L - Wgniecenie/odkształcenie 1

PHOTOGRAPHIC DOCUMENTATION



Photo 99.

Błotnik przedni L - Rysa/odprysk 1



Photo 100.

Błotnik przedni L - Wgniecenie/odkształcenie 1

PHOTOGRAPHIC DOCUMENTATION



Photo 101.

Felga Aluminiowa przednia L - Rysa/odprysk 1



Photo 102.

Opona przednia L - Pęknięcie/rozerwanie 1

PHOTOGRAPHIC DOCUMENTATION



Photo 103.

Gałka dźwigni zmiany biegów - Rysa/odprysk 1



Photo 104.

Konsola tunelu śr. - Rysa/odprysk 1

PHOTOGRAPHIC DOCUMENTATION



Photo 105.
Fotel prz. lew. - Inne 1



Photo 106.
Fotel prz. praw. - Inne 1

PHOTOGRAPHIC DOCUMENTATION



Photo 107.

Kanapa tyl. - zdjęcie poglądowe 1



Photo 108.

Kanapa tyl. - Inne 1

PHOTOGRAPHIC DOCUMENTATION



Photo 109.
Kanapa tyl. - Inne 2



Photo 110.
Tapicerka drzwi przednich P - Inne 1

PHOTOGRAPHIC DOCUMENTATION

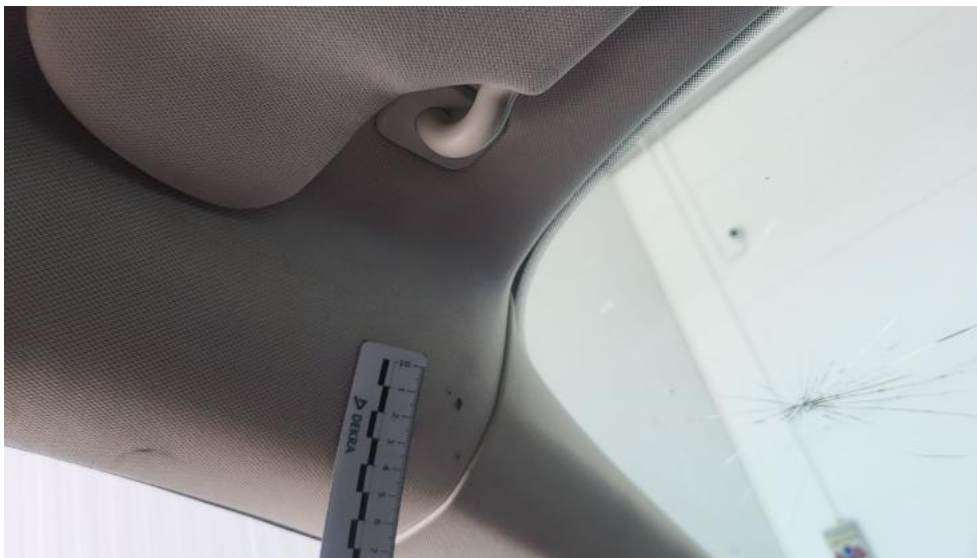


Photo 111.

Podsufitka - zdjęcie poglądowe 1



Photo 112.

Podsufitka - Inne 1

PHOTOGRAPHIC DOCUMENTATION



Photo 113.
Podsufitka - Inne 2



Photo 114.
Podsufitka() - Inne 3

PHOTOGRAPHIC DOCUMENTATION



Photo 115.

Wykładzina(y) słupka przedniego L - Inne 1



Photo 116.

Wykładzina podłogi - zdjęcie poglądowe 1

PHOTOGRAPHIC DOCUMENTATION



Photo 117.

Wykładzina podłogi - zdjęcie pogładowe 2

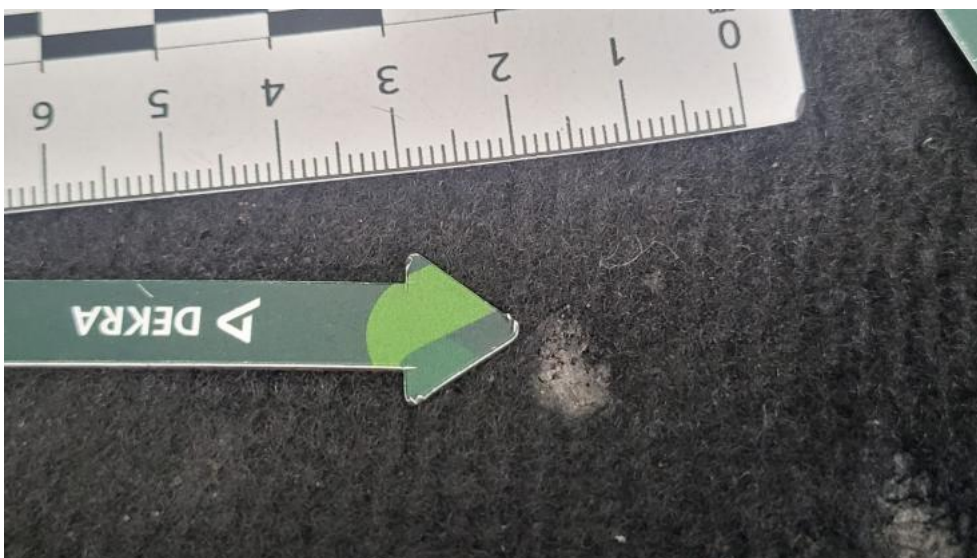


Photo 118.

Wykładzina podłogi - Inne 1

PHOTOGRAPHIC DOCUMENTATION



Photo 119.

Wykładzina podłogi - Inne 2



Photo 120.

Wykładzina podłogi() - Inne 3

PHOTOGRAPHIC DOCUMENTATION



Photo 121.

Wykładzina podłogi bagażnika - zdjęcie poglądowe 1



Photo 122.

Wykładzina podłogi bagażnika - Inne 1

PHOTOGRAPHIC DOCUMENTATION



Photo 123.

Wykładzina pokrywy tylnej - Rysa/odprysk 1