

Nr zlecenia DEKRA: PKOL(W)/LODZ/17323/25/03/10  
Nr zlecenia/szkody: 23/001535  
Data zlecenia: 10-03-2025

**DEKRA Polska - Centrala**  
02-673 Warszawa, ul. Konstruktorska 12A

**Zleceniodawca:**

PKO Leasing SA  
Świętokrzyska 36  
00-116 Warszawa

**Rzeczoznawcy:**

**Kacper Sosnowski (NEW)**  
DEKRA Polska - współpraca O/Warszawa  
**Paweł Szwabowicz**  
DEKRA Polska - O. Lubin

**UWAGA:**

Ze względu na przeznaczenie dokumentu usunięto w nim wszelkie informacje dotyczące wartości pojazdu, cen wyposażenia, korekt, etc.

**Dane pojazdu**

Grupa obiektów (Eurotax)	samochody osobowe
Kod EC (Eurotax)	0128687
Producent	AUDI
Model	A8 [4N] 17-21
Typ/wersja	A8 50 TDI mHEV Quattro Tiptr.
Rodzaj nadwozia	sedan
Liczba drzwi/liczba miejsc	4/5
Masa własna [kg]	1975
Dopuszczalna masa całkowita [kg]	2690
Rozstaw osi 1/2	2998
Rodzaj silnika	z zapłonem samoczynnym
Układ oczyszczana spalin	KSC
Pojemność silnika [ccm]	2967
Moc silnika [KM/kW]	286/210
Skrzynia biegów	automatyczna 8-biegowa
Nr rejestracyjny	PY24805
VIN	WAUZZZF82JN002574
Data 1. rejestracji	27-12-2017
Data nast. bad. techn.	20-12-2025
Rok produkcji	2017 (rok produkcji został zweryfikowany z zewnętrzną bazą danych)
Stan licznika [km]	306 545 (odczytany)
Kolor nadwozia/rodzaj powłoki	czarny/2-warstwowy metalik

**Ogumienie**

Oś	Koło	Producent, typ	Rozmiar	Profil zmierzony
przednia	prawe	GOODYEAR, ULTRAGRIP PERFORMANCE	265/40 20 104V	5,0 mm
	lewe	GOODYEAR, ULTRAGRIP PERFORMANCE	265/40 20 104V	5,5 mm
tylna	prawe	DUNLOP, SP WINTER SPORT 3D	265/40 20 104V	5,0 mm
	lewe	DUNLOP, SP WINTER SPORT 3D	265/40 20 104V	5,0 mm

Wyposażenie standardowe wg Eurotax

1. ABS - system zapobiegający blokowaniu się kół podczas hamowania
2. Airbag 8 sztuk
3. Alarm z zabezpieczeniem przed odholowaniem pojazdu
4. Aplikacje dekoracyjne wnętrza dolne - w kolorze grafitowoszarym
5. Aplikacje dekoracyjne wnętrza górne - drewno jesion brązowoszare Naturell
6. Apteczka i trójkąt ostrzegawczy
7. Asystent świateł drogowych - funkcja automatycznego włączania/wyłączania świateł drogowych
8. Audi Connect - 3 lata
9. Audi Connect - dostęp do Internetu (licencja na 3 miesiące)
10. Audi Extensive 3 lata/90 000 km - program serwisowy
11. Audi Music Intefrace - gniazdo do podłączenia urządzeń zewnętrznych
12. Audi Pre Sense Basic - system wspomagający bezpieczeństwo kierowcy i pasażerów
13. Audi Pre Sense Front
14. Audi Virtual Cockpit - wyświetlacz cyfrowy kokpitu kierowcy
15. Audi lane assist - ostrzeżenie przed niezamierzoną zmianą pasa ruchu
16. Audi parking system plus - czujnik parkowania - przód i tył
17. Automatyczne otwieranie pokrywy bagażnika
18. Automatyczny obieg powietrza
19. Dywaniki welurowe - przód i tył
20. Dźwignia zmiany biegów w skórze
21. Fotele konturowe z funkcją pamięci ustawień/el. regulacją/pneumatycznym podparciem odc. lędźwiowego
22. Fotele przednie z elektryczną regulacją odcinka lędźwiowego
23. Immobilizer
24. Kierownica wielofunkcyjna, skórzana
25. Klimatyzacja automatyczna - 2 strefowa
26. Koło zapasowe - dojazdowe
27. Lampy tylne wykonane w technice diodowej (LED)
28. Lusterka boczne reg./skł. el., ogrzewane, z pamięcią, prawe lusterko autom. opuszc. podczas cofania
29. Lusterka boczne w kolorze nadwozia
30. Lusterko po stronie kierowcy, asferyczne
31. Lusterko po stronie pasażera typu Convex (lusterko zakrzywione, o szerszym kącie widzenia)
32. Nagrzewnica powietrza elektryczna
33. Oświetlenie wnętrza Ambiente
34. Pakiet dla palących
35. Podłokietnik przedni, komfortowy, oddzielny dla kierowcy i pasażera (ze schowkiem)
36. Progresywny układ kierowniczy
37. Radio MMI plus
38. Reflektory przednie w technologii LED
39. Schowek podręczny, chłodzony
40. Siedzenie tylne 3-miejscowe
41. System nagłośnienia Audi Sound System z 10 głośnikami
42. System nawigacji satelitarnej plus z panelem dotykowym MMI
43. Szyba przednia termoizolacyjna, laminowana
44. Szyby termoizolacyjne
45. Tempomat z regulacją i limitem prędkości
46. Uchwyty ISOFIX - tył
47. Usługi Audi connect Safety&Service
48. Wskaźnik kontroli ciśnienia w oponach
49. Wyłącznik poduszki powietrznej pasażera z przodu
50. Zagłówki tylne - z manualną regulacją
51. Zamek centralny z pilotem
52. Zawieszenie pneumatyczne Adaptive air suspension
53. Zbiornik paliwa - 82l
54. Zestaw narzędzi z podnośnikiem
55. Złącze Bluetooth
56. Śruby zabezpieczające koła przed kradzieżą z systemem ostrzegającym o obluźowaniu się kół
57. Światła do jazdy dziennej LED

Wyposażenie dealerskie (wybrane elementy)

1. Audi phone box (w konsoli centralnej) - system głośnomówiący .....

2. Audi tablet x 2 z systemem multimedialnym Rear Seat Entertainment ..... -
3. Elektryczne wspomaganie zamykania drzwi przód/tył ..... -
4. Felgi aluminiowe 20 (10-ramienne) Y-design z ogumieniem 265/40 ..... -
5. Fotele przednie i tylne z funkcją masażu i wentylacji, pakiet ..... -  
Fotele przednie i tylne z funkcją wentylacji  
Fotele przednie i tylne z funkcją masażu
6. Fotele przednie oraz skrajne siedzenia tylne - ogrzewane ..... -
7. Kamery ułatwiające park. z funkcją Top View, dla lusterek bocznych przyciemnianych automatycznie ..... -
8. Kamery ułatwiające parkowanie 360 (panormaiczne) ..... -
9. Kierownica 4-ramienna wielofunkcyjna, z funkcją zmiany przełożeń, skórzana, ogrzewana ..... -
10. Klimatyzacja automatyczna, komfortowa - 4 strefowa ..... -
11. Lakier metalik ..... -
12. Lampki do czytania Matrix LED - dodatkowe z tyłu ..... -
13. Lampy przednie HD Matrix LED z dynamicznymi kierunkowskazami oraz spryskiwaczami ..... -
14. Lampy tylne w technologii OLED ..... -
15. Lusterka boczne przyciemniane automatycznie ..... -
16. Napęd DVD - wbudowany w schowku podręcznym ..... -
17. Pakiet jakości powietrza ..... -  
Jonizator powietrza  
System aromatyzowania i wizualizacji jakości powietrza na wyświetlaczu MMI
18. Pakiet komfortowego ogrzewania, przód ..... -  
Podłokietnik przedni ogrzewany  
Podłokietniki w przednich drzwiach ogrzewane
19. Pakiet optyczny Chrom exterieur ..... -  
Listwa w przednim zderzaku w chromowana  
Klamki zewnętrzne chromowane  
Zderzak tylny z akcentami chromowanymi
20. Pakiet oświetlenia wnętrza - konturowe/ambiente (6 profili kolorystycznych/do wyboru 30 barw) ..... -
21. Pakiet pojedynczych siedzeń z tyłu ..... -  
Rolety przeciwsłoneczne elektryczne - szyba tylna oraz szyby boczne  
Fotele tylne komfortowe, pojedyncze, regulowane elektrycznie  
Pamięć ustawień dla foteli tylnych  
Elektryczna regulacja pozycji fotela pasażera przez osobę siedzącą z tyłu  
Zagłówki tylne komfortowe  
Podłokietnik tylny komfortowy, z aplikacją dekoracyjną i panelem obsługi klimatyzacja 4-strefowa
22. Pakiet skórzany Feinnappa, rozszerzony ..... -  
Konsola środkowa w skórze Feinnappa ze szwem ozdobnym  
Podszybie w drzwiach w skórze Feinnappa ze szwem ozdobnym  
Obszycie poduszki powietrznej kierowcy w skórze Feinnappa ze szwem ozdobnym  
Podłokietniki w drzwiach w skórze Feinnappa  
Górna część deski rozdzielczej pokryta skórą Feinnappa ze szwem ozdobnym
23. Pakiet systemów wspomagających kierowcę na trasie ..... -  
Ostrzeżenie przed niezamierzoną zmianą pasa ruchu z emergency assist
24. Pakiet systemów wspomagających kierowcę w ruchu miejskim ..... -  
Audi side assist z Audi pre sense rear, ostrzeż. przy wysiadaniu i asyst. ruchu poprzecznego z tyłu  
Asystent zapobiegania kolizjom na skrzyżowaniu
25. Panel obsługi - dotykowy, z elementami aluminium ..... -
26. RearSeatRemote z tyłu - panel do obsługi wyposażenia komfortowego i infotainment z wyśw. 5,7 cala ..... -
27. System nagłośnienia Audi Premium Sound System z dźwiękiem 3D (Bang & Olufsen) - 17 głośników ..... -
28. System rozpoznawania znaków drogowych ..... -
29. Układ zmywania reflektorów ..... -
30. Wspomaganie otwierania pokrywy bagażnika, elektryczne ..... -
31. Wycieraczki przedniej szyby adaptacyjne, z wbudowanymi dyskami ..... -
32. Wyświetlacz Head-Up ..... -

**Wartość bazowa pojazdu**

Wartość bazowa pojazdu wg Eurotax (netto) ..... -

**Korekty**Pierwsza rejestracjaPrzebiegWyposażenieInneStan dbałości o pojazd ..... -  
Wcześniejsze naprawy ..... -  
Braki i uszkodzenia ..... -

Powyższą wartość określono w oparciu o notowania cen samochodów używanych na rynku polskim Eurotax (baza danych nr 03-2025 POL) z uwzględnieniem parametrów technicznych i rynkowych mających wpływ na wartość pojazdu.

Dla pojazdów zarejestrowanych w Polsce powyższa wartość została określona na dzień sporządzenia wyceny.

Jeżeli pojazd nie jest zarejestrowany w kraju - podana wartość jest wartością hipotetyczną przy założeniu uiszczenia wszelkich opłat i podatków należnych przy wprowadzeniu pojazdu na polski obszar celny.

Wydruk podstawowy bez informacji o wartości pojazdu - ze względu na przeznaczenie dokumentu usunięto w nim wszelkie informacje dotyczące wartości pojazdu, cen wyposażenia, korekt, etc.

Data: 19-03-2025

Rzecznik DEKRA:  
Kacper Sosnowski (NEW)  
Paweł Szwabowicz**Dokument wystawiony elektronicznie ważny bez podpisu.**

Pomiar grubości powłoki lakierowej poj.



Nr punktu kontroli	Kontrolowany element	Zmierzony przedział grubości powłoki lakierowej [µm]
1	Pokrywa przednia	150 - 500
2	Błotnik przedni lewy	do 150
3	Słupek przedni lewy	do 150
4	Drzwi przednie lewe	do 150
5	Dach	do 150
6	Słupek środkowy lewy	do 150
7	Próg lewy	do 150
8	Drzwi tylne lewe	do 150
9	Błotnik tylny lewy	do 150
10	Pokrywa/klapa	do 150
11	Błotnik tylny prawy	do 150
12	Drzwi tylne prawe	do 150
13	Słupek środkowy prawy	do 150
14	Próg prawy	do 150
15	Drzwi przednie prawe	do 150
16	Słupek przedni prawy	do 150
17	Błotnik przedni prawy	do 150

### Opis stanu technicznego

Szczegółowy opis stanu technicznego zawarto w Opisie stanu technicznego załączonym do niniejszej ekspertyzy.

### Uwagi ogólne - dot. wyceny

#### **Dokumenty pojazdu**

Podczas oględzin przedstawiono dowód rej. poj. oraz wykonano jego fot. cyfrowe, które załączono do ekspertyzy.

Podczas oględzin nie przedstawiono do wglądu książki serwisowej pojazdu.

---

#### **Informacja dotycząca pochodzenia pojazdu**

Pojazd zakupiony w kraju u autoryzowanego przedstawiciela danej marki.

---

#### **Zabezpieczenia przeciwkradzieżowe - immobiliser:**

- w wyniku przeprowadzonych oględzin pojazdu nie stwierdzono niesprawności immobilisera w zakresie możliwym do ustalenia podczas oględzin pojazdu w warunkach pozawarsztatowych.

---

#### **Zabezpieczenia przeciwkradzieżowe - inne:**

- nie stwierdzono.

---

#### **Dodatkowe uwagi dotyczące sam. osobowego:**

Nie dotyczy.

---

#### **Jazda próbna**

Przeprowadzono próbę ruchową pojazdu.

Jazda próbna w pełnym zakresie niemożliwa. Poniżej podano komentarz:

Warunki parkingowe

---

#### **Badanie poprawności i/lub budowy numerów identyfikacyjnych/seryjnych obiektu:**

Nie badano.

---

#### **Weryfikacja prawdziwości danych obiektu, w tym roku produkcji i innych.**

Nie przeprowadzono - przyjęto wg okazanych dokumentów i wskazanych źródeł.

---

- Nie weryfikowano odczytanego stanu drogomierza z zapisami w urządzeniach elektronicznych pojazdu.

- Niniejsza ekspertyza służy wyłącznie do oszacowania wartości rynkowej przedmiotu wyceny i nie może być wykorzystywana do żadnego innego celu, niż wymieniony powyżej. Wycena nie może stanowić podstawy do oceny cech i stanu wycenianego obiektu przy jego zakupie.

- Rzeczoznawca nie bierze na siebie odpowiedzialności za wady ukryte (prawne i fizyczne) oraz ewentualne skutki wynikające z dalszego użytkowania przedmiotu wyceny, a także za skutki wykorzystania samej wyceny.

- Powyższa wycena nie jest szczegółową ekspertyzą stanu technicznego przedmiotu wyceny i za taką nie może być uznawana, w szczególności nie może być traktowana jako gwarancja sprzedaży przedmiotu wyceny za oszacowaną wartość.

- Niniejsza wycena nie może być publikowana w całości w jakimkolwiek dokumencie bez zgody wykonawców i bez uzgodnienia z nimi formy i treści takiej publikacji.

- Wycenę przeprowadzono w oparciu o dostarczoną dokumentację oraz badanie organoleptyczne wycenianego obiektu. Nie prowadzono badań diagnostycznych oraz weryfikacji warsztatowej przedmiotu wyceny.

- Niniejsza wycena została sporządzona na podstawie oględzin wycenianego przedmiotu w warunkach występujących w miejscu jego udostępnienia.

---

Uwagi do zlecenia - dot. wyceny

**Kluczyki**

TAK

1

---

Uwagi Rzecznawcy - dot. wyceny

Rysy na samochodzie. Odpryski na szybie czołowej.

Zastrzeżenia ograniczające - dot. wyceny

- W Ocenie/Raporcie uwzględniono niesprawności, uszkodzenia, braki itp., które były możliwe do stwierdzenia organoleptycznego, w warunkach oględzin (z uwzględnieniem: stanu czystości pojazdu, warunków atmosferycznych, oświetlenia itd.) oraz bez weryfikacji serwisowej, bez dostępu do spodu pojazdu, bez specjalistycznego sprzętu diagnostycznego (w tym bez diagnostyki komputerowej), bez jazdy próbnej wykonanej w warunkach drogowych z obciążeniem.
- W ramach Oceny/Raportu nie weryfikowano odczytanego stanu drogomierza z zapisami w urządzeniach elektronicznych pojazdu.
- Rzecznawca nie bierze na siebie odpowiedzialności za wady ukryte (prawne i fizyczne) oraz ewentualne skutki wynikające z dalszego użytkowania przedmiotu oceny, a także za skutki wykorzystania samej oceny.
- Podane przedziały grubości powłoki lakierowej, dotyczą punktów pomiarowych. Nie mogą być traktowane jako gwarancja, że grubość powłoki lakierowej w innych punktach nie wykracza poza te przedziały.
- Zawarte w niniejszej Ocenie/Raporcie informacje (w tym dotyczące wyposażenia) służą jedynie ogólnym celom informacyjnym. Ocena/Raport nie może być zatem traktowana jako oferta w rozumieniu przepisów Kodeksu Cywilnego oraz opisu towaru ani zapewnienia w rozumieniu art. 4 Ustawy z dnia 27 lipca 2002 roku o szczególnych warunkach sprzedaży konsumenckiej.
- Niniejsza Ocena/Raport nie jest szczegółową oceną stanu technicznego.

Ocenę/Raport wykonano w kierunku ujawnienia uszkodzeń nieakceptowanych z punktu widzenia właściwego przewodnika zwrotu pojazdu lub innych ustaleń ze Zleceniodawcą. Tym samym Ocena/Raport może nie ujmować typowych zużyć i uszkodzeń eksploatacyjnych.

DOKUMENTACJA FOTOGRAFICZNA



**Fot. 1.**  
Przekątna przednia lewa



**Fot. 2.**  
Przód



DOKUMENTACJA FOTOGRAFICZNA



**Fot. 3.**  
Przekątna przednia prawa



**Fot. 4.**  
Bok prawy z przodu

DOKUMENTACJA FOTOGRAFICZNA



**Fot. 5.**  
Bok prawy z tyłu



**Fot. 6.**  
Przekątna tylna prawa

DOKUMENTACJA FOTOGRAFICZNA



**Fot. 7.**  
Tyl



**Fot. 8.**  
Przekątna tylna lewa

DOKUMENTACJA FOTOGRAFICZNA



**Fot. 9.**  
Bok lewy z tyłu



**Fot. 10.**  
Bok lewy z przodu

DOKUMENTACJA FOTOGRAFICZNA



**Fot. 11.**  
Próg lewy (widok od przodu)



**Fot. 12.**  
Próg prawy (widok od przodu)

DOKUMENTACJA FOTOGRAFICZNA



**Fot. 13.**  
Spód pojazdu przód



**Fot. 14.**  
Spód pojazdu tył

DOKUMENTACJA FOTOGRAFICZNA



**Fot. 15.**  
Tarcza hamulcowa przednia prawa



**Fot. 16.**  
Tarcza hamulcowa tylna prawa

DOKUMENTACJA FOTOGRAFICZNA



**Fot. 17.**  
Tarcza hamulcowa tylna lewa



**Fot. 18.**  
Tarcza hamulcowa przednia lewa



DOKUMENTACJA FOTOGRAFICZNA



**Fot. 19.**  
Bagażnik



**Fot. 20.**  
Koło zapasowe

DOKUMENTACJA FOTOGRAFICZNA



**Fot. 21.**  
Komora silnika



**Fot. 22.**  
Numer identyfikacyjny

DOKUMENTACJA FOTOGRAFICZNA



**Fot. 23.**  
Tabliczka znamionowa



**Fot. 24.**  
Zestaw wskaźników - przebieg

DOKUMENTACJA FOTOGRAFICZNA



**Fot. 25.**

Widok przez otwarte drzwi przednie lewe



**Fot. 26.**

Kierownica z lewej strony

DOKUMENTACJA FOTOGRAFICZNA



**Fot. 27.**  
Widok przez otwarte drzwi tylne lewe

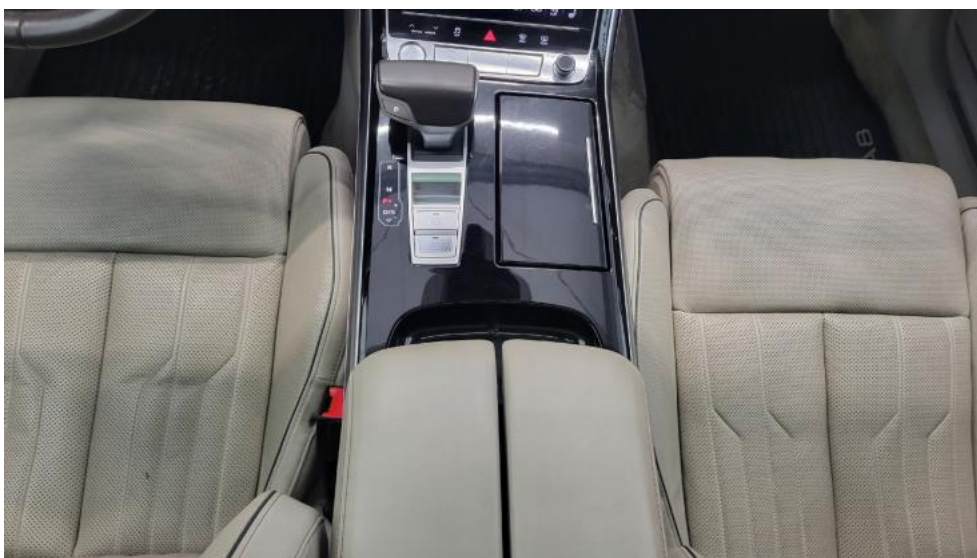


**Fot. 28.**  
Widok z tylnej kanapy na deskę rozd.

DOKUMENTACJA FOTOGRAFICZNA



**Fot. 29.**  
Konsola środkowa



**Fot. 30.**  
Tunel środkowy



DOKUMENTACJA FOTOGRAFICZNA



**Fot. 33.**  
Dow. Rej. Str.2 i klucze



**Fot. 34.**  
Książka serwisowa – dane



DOKUMENTACJA FOTOGRAFICZNA



**Fot. 35.**  
Książka serwisowa – ostatni przegląd



**Fot. 36.**  
Instrukcje

DOKUMENTACJA FOTOGRAFICZNA



**Fot. 37.**  
Zdjęcie do protokołu

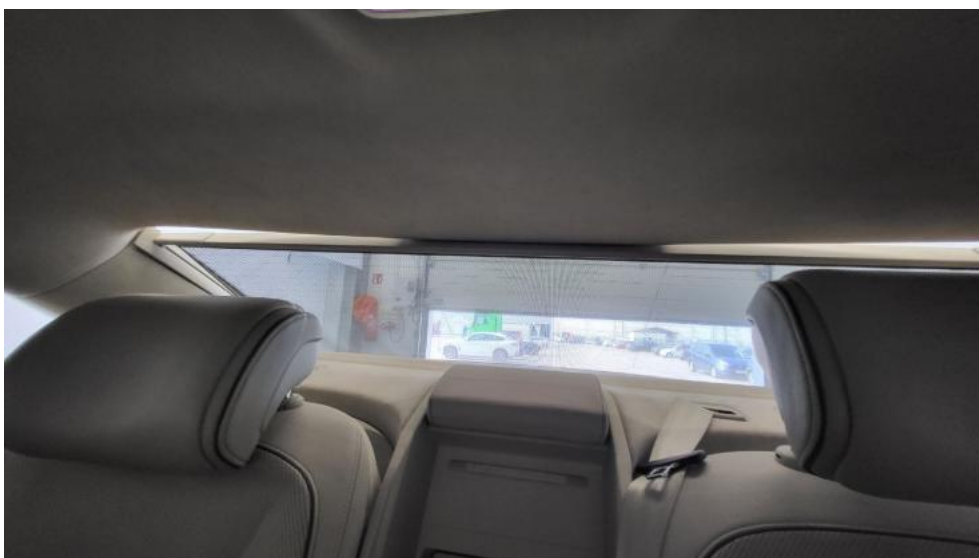


**Fot. 38.**  
Zdjęcie do protokołu

DOKUMENTACJA FOTOGRAFICZNA



**Fot. 39.**  
Zdjęcie do protokołu



**Fot. 40.**  
Zdjęcie do protokołu

DOKUMENTACJA FOTOGRAFICZNA



**Fot. 41.**  
Zdjęcie do protokołu



**Fot. 42.**  
Zdjęcie do protokołu

DOKUMENTACJA FOTOGRAFICZNA

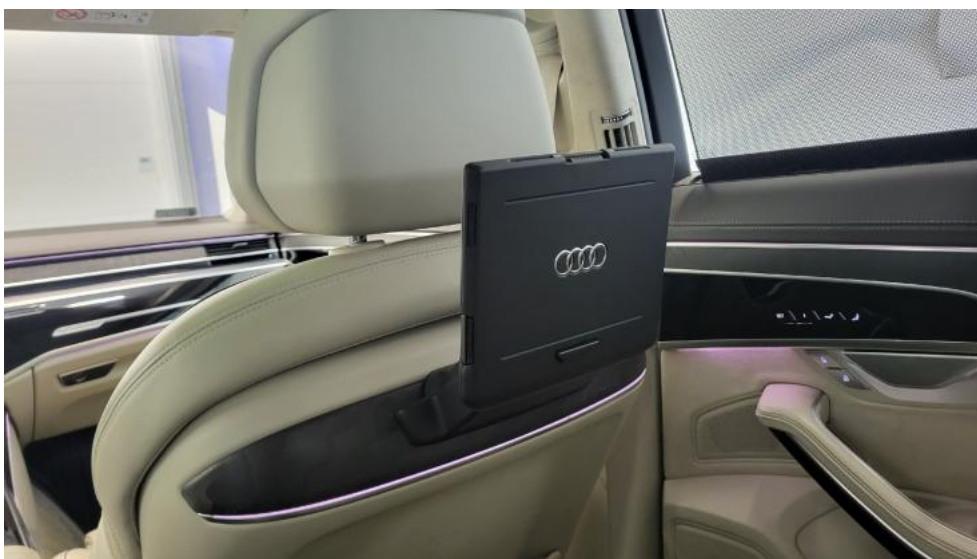


**Fot. 43.**  
Zdjęcie do protokołu



**Fot. 44.**  
Zdjęcie do protokołu

DOKUMENTACJA FOTOGRAFICZNA



**Fot. 45.**  
Zdjęcie do protokołu



**Fot. 46.**  
Zdjęcie do protokołu

DOKUMENTACJA FOTOGRAFICZNA



**Fot. 47.**  
Zdjęcie do protokołu



**Fot. 48.**  
Zdjęcie do protokołu

DOKUMENTACJA FOTOGRAFICZNA



**Fot. 49.**  
Zdjęcie do protokołu



**Fot. 50.**  
Kratka/zaślepka halogenu L - Rysa/odprysk 1



DOKUMENTACJA FOTOGRAFICZNA



**Fot. 51.**  
Kratka/zaślepka halogenu P - Wgniecenie/odkształcenie 1



**Fot. 52.**  
Pokrywa komory silnika - Rysa/odprysk 1

DOKUMENTACJA FOTOGRAFICZNA



**Fot. 53.**  
Pokrywa komory silnika - Rysa/odprysk 2

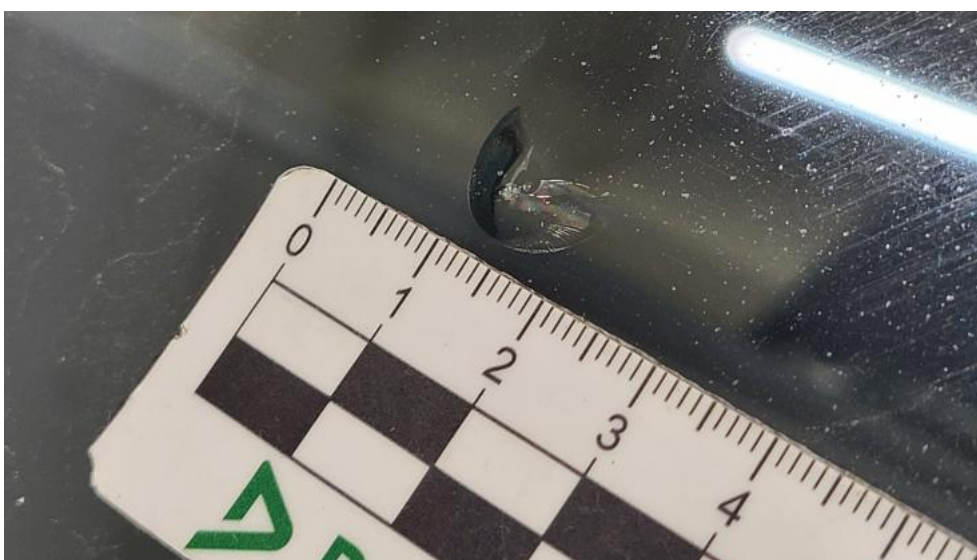


**Fot. 54.**  
Szyba czołowa - zdjęcie poglądowe 1

DOKUMENTACJA FOTOGRAFICZNA

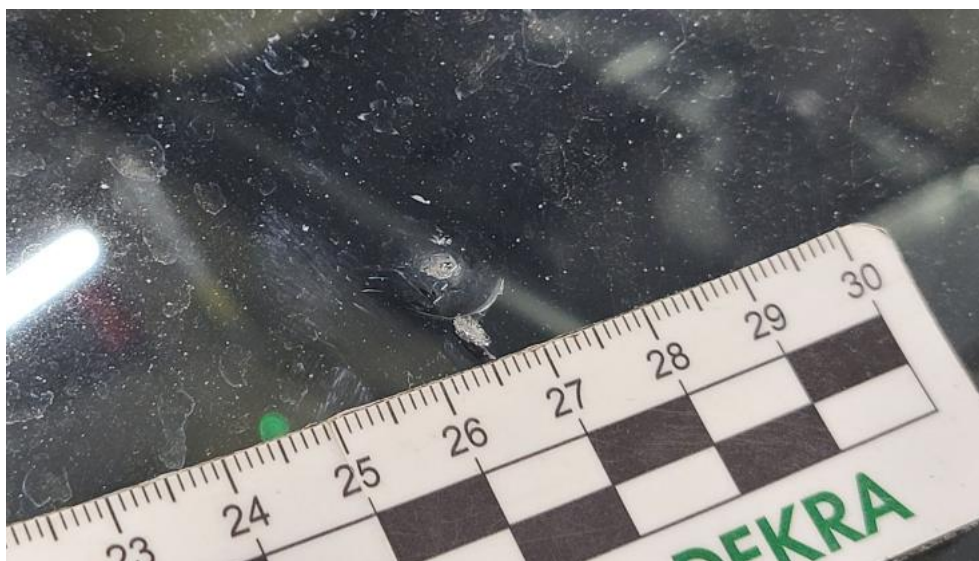


**Fot. 55.**  
Szyba czołowa - zdjęcie pogładowe 2

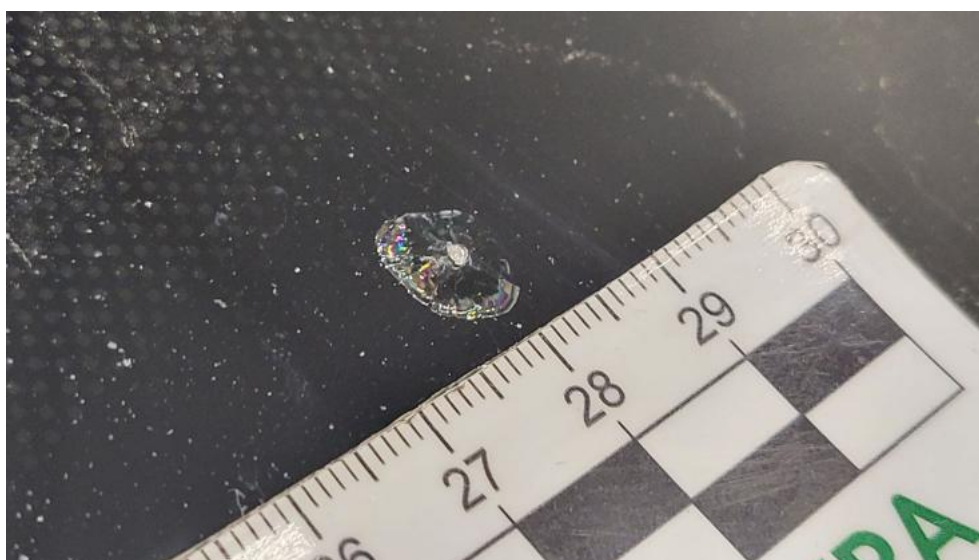


**Fot. 56.**  
Szyba czołowa - Pęknięcie/rozerwanie 1

DOKUMENTACJA FOTOGRAFICZNA



**Fot. 57.**  
Szyba czołowa - Pęknięcie/rozerwanie 2



**Fot. 58.**  
Szyba czołowa() - Pęknięcie/rozerwanie 3

DOKUMENTACJA FOTOGRAFICZNA



**Fot. 59.**  
Zderzak - zdjęcie poglądowe 1



**Fot. 60.**  
Zderzak - Rysa/odprysk 1

DOKUMENTACJA FOTOGRAFICZNA



**Fot. 61.**  
Zderzak - Rysa/odprysk 2



**Fot. 62.**  
Zderzak() - Rysa/odprysk 3

DOKUMENTACJA FOTOGRAFICZNA



**Fot. 63.**  
Zderzak - Wgniecenie/odkształcenie 1



**Fot. 64.**  
Zderzak - Inne 1

DOKUMENTACJA FOTOGRAFICZNA



**Fot. 65.**  
Zderzak - Inne 2



**Fot. 66.**  
Drzwi tylne P - Rysa/odprysk 1



DOKUMENTACJA FOTOGRAFICZNA



**Fot. 67.**

Błotnik tylny P / Ściana boczna P - Rysa/odprysk 1



**Fot. 68.**

Błotnik tylny P / Ściana boczna P - Rysa/odprysk 2

DOKUMENTACJA FOTOGRAFICZNA



**Fot. 69.**  
Błotnik tylny P / Ściana boczna P - Wgniecenie/odkształcenie 1

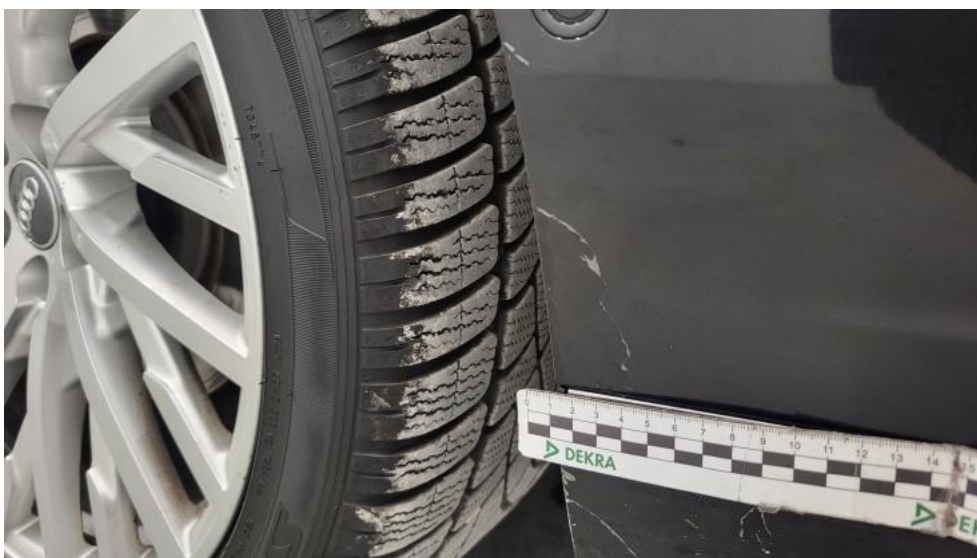


**Fot. 70.**  
Błotnik tylny P / Ściana boczna P - Pęknięcie/rozerwanie 1

DOKUMENTACJA FOTOGRAFICZNA



**Fot. 71.**  
Zderzak tylny - Inne 1



**Fot. 72.**  
Zderzak tylny - Inne 2

DOKUMENTACJA FOTOGRAFICZNA



**Fot. 73.**  
Zderzak tylny cz dolna - Inne 1



**Fot. 74.**  
Zderzak tylny cz dolna - Inne 2

DOKUMENTACJA FOTOGRAFICZNA



**Fot. 75.**  
Błotnik tylny L / Ściana boczna L - Rysa/odprysk 1



**Fot. 76.**  
Błotnik tylny L / Ściana boczna L - Rysa/odprysk 2

DOKUMENTACJA FOTOGRAFICZNA



**Fot. 77.**

Drzwi przed L - Rysa/odprysk 1



**Fot. 78.**

Drzwi tylne L - Rysa/odprysk 1

DOKUMENTACJA FOTOGRAFICZNA



**Fot. 79.**  
Drzwi tylne L - Rysa/odprysk 2



**Fot. 80.**  
Drzwi tylne L - Wgniecenie/odkształcenie 1

DOKUMENTACJA FOTOGRAFICZNA



**Fot. 81.**  
Drzwi tylne L - Wgniecenie/odkształcenie 2



**Fot. 82.**  
Błotnik przedni L - Rysa/odprysk 1



DOKUMENTACJA FOTOGRAFICZNA



**Fot. 83.**  
Błotnik przedni L - Wgniecenie/odkształcenie 1



**Fot. 84.**  
Błotnik przedni L - Pęknięcie/rozerwanie 1

DOKUMENTACJA FOTOGRAFICZNA



**Fot. 85.**  
Reflektor L - Rysa/odprysk 1



**Fot. 86.**  
Podłokietnik środkowy przedni - Inne 1

DOKUMENTACJA FOTOGRAFICZNA



**Fot. 87.**  
Fotel prz. lew. - Inne 1



**Fot. 88.**  
Fotel prz. lew. - Inne 2

DOKUMENTACJA FOTOGRAFICZNA



**Fot. 89.**  
Fotel prz. praw. - Inne 1



**Fot. 90.**  
Zaglówek fotela prz. L - Inne 1

DOKUMENTACJA FOTOGRAFICZNA

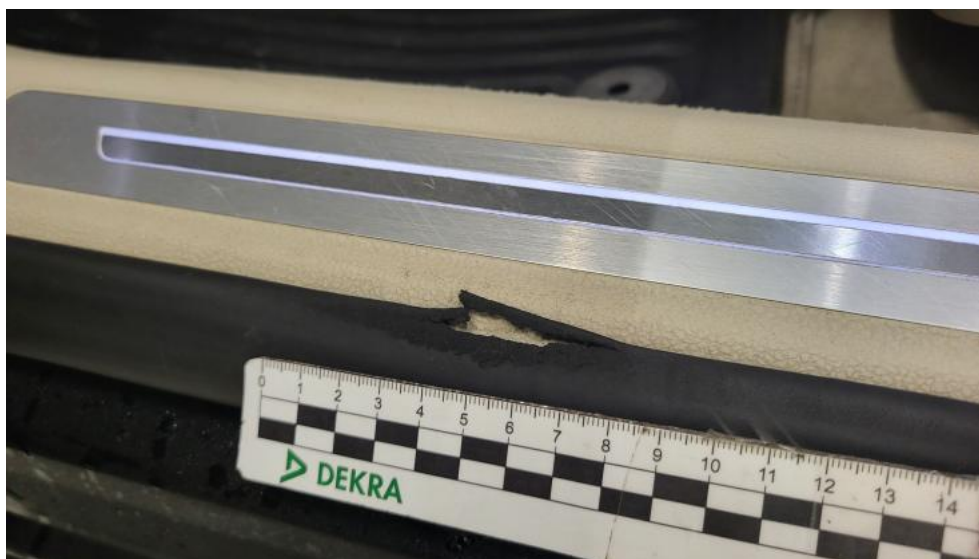


**Fot. 91.**  
Tapicerka drzwi przednich L - Inne 1

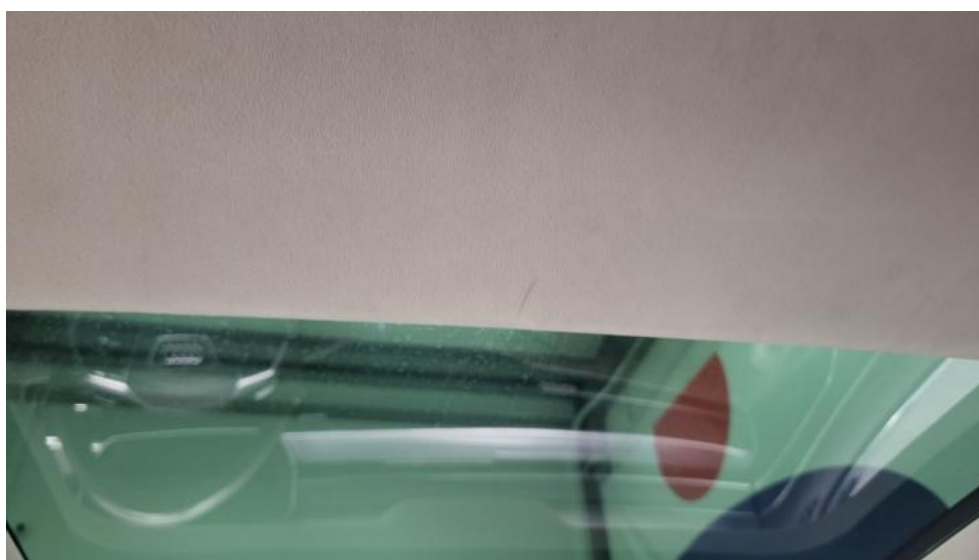


**Fot. 92.**  
Tapicerka drzwi tylnych P - Inne 1

DOKUMENTACJA FOTOGRAFICZNA

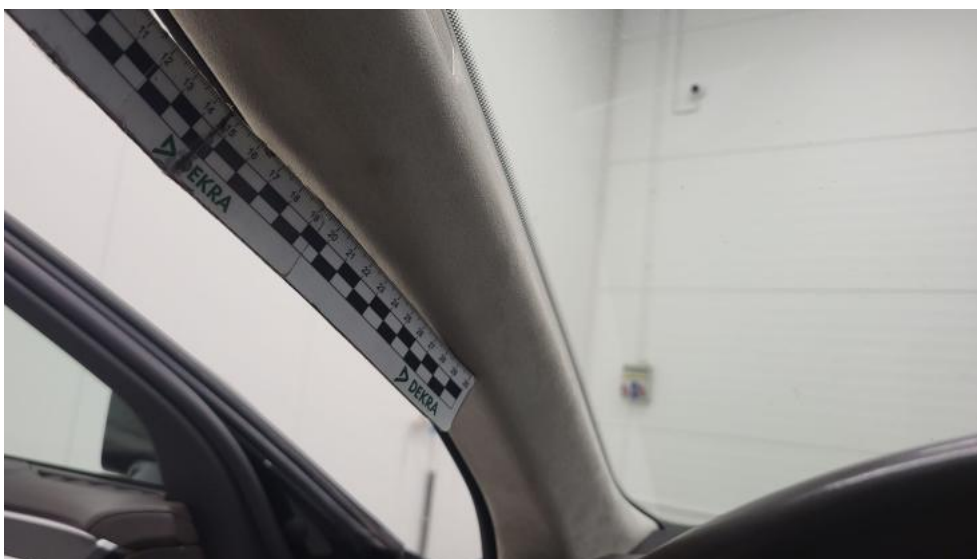


**Fot. 93.**  
Uszczelka drzwi przednich L - Pęknięcie/rozerwanie 1



**Fot. 94.**  
Podsufitka - Inne 1

DOKUMENTACJA FOTOGRAFICZNA



**Fot. 95.**  
Wykładzina(y) słupka przedniego L - Inne 1



**Fot. 96.**  
Wykładzina podłogi - Inne 1