

Nr zlecenia DEKRA: PKOL(W)/LODZ/14498/25/02/26
Nr zlecenia/szkody: 21/061877
Data zlecenia: 26-02-2025

DEKRA Polska - Centrala
02-673 Warszawa, ul. Konstruktorska 12A

Zleceniodawca:

PKO Leasing SA
Świętokrzyska 36
00-116 Warszawa

Rzeczoznawcy:

Kacper Sosnowski (NEW)
DEKRA Polska - współpraca O/Warszawa
Andrzej Sosnowski
DEKRA Polska - Centrala

UWAGA:

Ze względu na przeznaczenie dokumentu usunięto w nim wszelkie informacje dotyczące wartości pojazdu, cen wyposażenia, korekt, etc.

Dane pojazdu

Grupa obiektów (Eurotax)	samochody osobowe
Kod EC (Eurotax)	0132101
Producent	TOYOTA
Model	Proace Verso 16-24
Typ/wersja	Proace Verso 2.0 D4-D Long VIP Aut.
Rodzaj nadwozia	KOM
Liczba drzwi/liczba miejsc	5/7
Masa własna [kg]	2179
Dopuszczalna masa całkowita [kg]	3100
Rozstaw osi 1/2	3275
Rodzaj silnika	z zapłonem samoczynnym
Układ oczyszczana spalin	KSC
Pojemność silnika [ccm]	1997
Moc silnika [KM/kW]	177/130
Skrzynia biegów	automatyczna
Nr rejestracyjny	LB83770
VIN	YARVEEHZ7GZ214082
Data 1. rejestracji	18-01-2022
Data nast. bad. techn.	18-01-2027
Rok produkcji	2021 (rok produkcji został zweryfikowany z zewnętrzną bazą danych)
Stan licznika [km]	124 431 (odczytany)
Kolor nadwozia/rodzaj powłoki	grafitowy/2-warstwowy metalizowany

Ogumienie

Oś	Koło	Producent, typ	Rozmiar	Profil zmierzony
przednia	prawe	HANKOOK, WINTER ICEPT LV	225/55 17 109107R	7,0 mm
	lewe	HANKOOK, WINTER ICEPT LV	225/55 17 109107R	7,0 mm
tylna	prawe	HANKOOK, WINTER ICEPT LV	225/55 17 109107R	8,0 mm
	lewe	HANKOOK, WINTER ICEPT LV	225/55 17 109107R	8,0 mm

Wyposażenie standardowe wg Eurotax

1. ABS
2. Antena dachowa
3. Apple CarPlay i Android Auto
4. Automatyczne światła drogowe
5. BA - system wspomagania hamowania
6. Czujnik ciśnienia w oponach
7. Czujnik deszczu
8. Czujnik zmiernych
9. Czujniki odległości przy parkowaniu - przód i tył
10. Dach multifunkcyjny z podświetleniem LED ring
11. Drzwi boczne prawe i lewe przesuwne sterowane elektrycznie, bezdotykowo
12. ESC - układ stabilizacji toru jazdy
13. Felgi aluminiowe 17 z ogumieniem 225/55
14. Fotele przednie podgrzewane
15. Fotele przednie regulowane elektrycznie z funkcją masażu
16. Gniazdo 12V (x2)
17. Gniazdo 12V w bagażniku
18. Gniazdo 230V
19. HAC - system wspomagający pokonywanie podjazdu
20. Hamulec postojowy elektryczny
21. Kamera cofania
22. Kierownica skórzana
23. Kierownica wielofunkcyjna
24. Klamki w kolorze nadwozia z chromowanym akcentem
25. Kłapa tylna unoszona (pojedyncza) z wycieraczką i ogrzewaniem szyby
26. Klimatyzacja automatyczna - dwustrefowa
27. Klimatyzacja dodatkowa w tylnej części kabiny
28. Klimatyzacja w tylnej części
29. Kluczyki (x2)
30. Koło zapasowe pełnowymiarowe
31. Lakier uni
32. Lampka dachowa w kabinie pasażerskiej LED
33. Lampka po lewej stronie bagażnika
34. Listwy boczne w kolorze nadwozia
35. Listwy progowe plastikowe w 1. i 2. rzędzie, podświetlane
36. Lusterka boczne regulowane elektrycznie i ogrzewane
37. Lusterka boczne składane elektrycznie
38. Lusterko wsteczne elektrochromatyczne (przyciemniające się)
41. Poduszki powietrzne boczne - przód
42. Poduszki powietrzne czołowe
43. Poduszki powietrzne kurtynowe w 2 i 3 rzędzie
44. Podłoga w przestrzeni pasażerskiej pokryta materiałem
45. Przystosowanie do montażu haka holowniczego
46. Półka za 3 rzędem siedzeń - zabezpieczająca bagaż
47. Reflektory przednie ksenonowe ze światłami do jazdy dziennej LED
48. Rolety przeciwsłoneczne
49. Schowek po stronie pasażera zamykany, podświetlany
50. Schowek zamykany i blokowany w centralnej części deski rozdzielczej mieszczący format A4
51. Schowki w drzwiach przednich
52. Spryskiwacze lamp przednich
53. Stolik przesuwany w tylnej części pojazdu
54. Stoliki samolotowe w oparciach przednich foteli
55. System Inteligentny kluczyk - otwieranie i uruchamianie pojazdu bez użycia kluczyka
56. System Stop&Start
57. System monitorowania martwego pola w lusterkach (BSM)
58. System multimedialny Toyota PRO-Touch + NAVI (nawigacja, ekran 7 cali, Bluetooth, USB)
59. System nagłośnienia HiFi: wzmacniacz, 2 tweetery, 4 woofery, głośnik w desce rozdzielczej
60. System ostrzegający o niezamierzonej zmianie pasa ruchu (Lane Departure Alert)
61. System ostrzegania przed kolizją (FCW)
62. System przywracania uwagi kierowcy (DAA)
63. System rozpoznawania znaków drogowych (RSA)
64. Szyba przednia akustyczna
65. Szyba przednia atermiczna
66. Szyby przednie regulowane elektrycznie z funkcją automatycznego domykania
67. Szyby w 2 i 3 rzędzie przyciemniane (przepuszczalność światła: 10%)
68. Tapicerka skórzana
69. Tempomat aktywny
70. Tuner radiowy - cyfrowy DAB
71. Układ wczesnego reagowania w razie ryzyka zderzenia (PCS)
72. VSC - system stabilizacji toru jazdy
73. Wyświetlacz HUD
74. Wyświetlacz kolorowy między zegarami
75. Zamek centralny
76. Zderzak przedni i tylny w kolorze nadwozia nielakierowany centralnie
77. Światła do jazdy dziennej typu LED
78. Światła doświetlające zakręty

39. Odcięcie paliwa w przypadku uderzenia
40. Ogrzewanie dodatkowe Webasto (bez opcji zdalnego programowania, działa gdy silnik jest włączony)
79. Światła przeciwmgielne

Wyposażenie dealerskie (wybrane elementy)

1. Dach panoramiczny -
2. Lakier metalik -
3. Ogrzewanie postojowe Webasto programowane i aktywowane zdalnie, działa przy wł. i wył. silniku -

Wartość bazowa pojazdu

Wartość bazowa pojazdu wg Eurotax (netto) -

KorektyPierwsza rejestracjaPrzebiegWyposażenieOgumienieInne

Braki, uszkodzenia stan -

Powyższą wartość określono w oparciu o notowania cen samochodów używanych na rynku polskim Eurotax (baza danych nr 03-2025 POL) z uwzględnieniem parametrów technicznych i rynkowych mających wpływ na wartość pojazdu.

Dla pojazdów zarejestrowanych w Polsce powyższa wartość została określona na dzień sporządzenia wyceny.

Jeżeli pojazd nie jest zarejestrowany w kraju - podana wartość jest wartością hipotetyczną przy założeniu uiszczenia wszelkich opłat i podatków należnych przy wprowadzeniu pojazdu na polski obszar celny.

Wydruk podstawowy bez informacji o wartości pojazdu - ze względu na przeznaczenie dokumentu usunięto w nim wszelkie informacje dotyczące wartości pojazdu, cen wyposażenia, korekt, etc.

Data: 10-03-2025

Rzecznik DEKRA:
Kacper Sosnowski (NEW)
Andrzej Sosnowski

Dokument wystawiony elektronicznie ważny bez podpisu.

Pomiar grubości powłoki lakierowej poj.



Nr punktu kontroli	Kontrolowany element	Zmierzony przedział grubości powłoki lakierowej [µm]
1	Pokrywa przednia	do 150
2	Błotnik przedni lewy	do 150
3	Słupek przedni lewy	do 150
4	Drzwi przednie lewe	do 150
5	Dach	do 150
6	Słupek środkowy lewy	do 150
7	Próg lewy	do 150
8	Drzwi tylne lewe	do 150
9	Błotnik tylny lewy	do 150
10	Pokrywa/klapa	do 150
11	Błotnik tylny prawy	do 150
12	Drzwi tylne prawe	do 150
13	Słupek środkowy prawy	do 150
14	Próg prawy	do 150
15	Drzwi przednie prawe	do 150
16	Słupek przedni prawy	do 150
17	Błotnik przedni prawy	do 150

Opis stanu technicznego

Szczegółowy opis stanu technicznego zawarto w Opisie stanu technicznego załączonym do niniejszej ekspertyzy.

Uwagi ogólne - dot. wyceny**Dokumenty pojazdu**

Podczas oględzin przedstawiono dowód rej. poj. oraz wykonano jego fot. cyfrowe, które załączono do ekspertyzy.

Podczas oględzin nie przedstawiono do wglądu książki serwisowej pojazdu.

Informacja dotycząca pochodzenia pojazdu

Brak wiarygodnych danych.

Zabezpieczenia przeciwkradzieżowe - immobiliser:

- nie stwierdzono.

Zabezpieczenia przeciwkradzieżowe - inne:

- nie stwierdzono.

Dodatkowe uwagi dotyczące sam. osobowego:

Nie dotyczy.

Jazda próbna

Przeprowadzono próbę ruchową pojazdu.

Jazda próbna w pełnym zakresie niemożliwa. Poniżej podano komentarz:
ograniczenia placowe

Badanie poprawności i/lub budowy numerów identyfikacyjnych/seryjnych obiektu:

Nie badano.

Weryfikacja prawdziwości danych obiektu, w tym roku produkcji i innych.

Nie przeprowadzono - przyjęto wg okazanych dokumentów i wskazanych źródeł.

- Nie weryfikowano odczytanego stanu drogomierza z zapisami w urządzeniach elektronicznych pojazdu.
- Niniejsza ekspertyza służy wyłącznie do oszacowania wartości rynkowej przedmiotu wyceny i nie może być wykorzystywana do żadnego innego celu, niż wymieniony powyżej. Wycena nie może stanowić podstawy do oceny cech i stanu wycenianego obiektu przy jego zakupie.
- Rzeczoznawca nie bierze na siebie odpowiedzialności za wady ukryte (prawne i fizyczne) oraz ewentualne skutki wynikające z dalszego użytkowania przedmiotu wyceny, a także za skutki wykorzystania samej wyceny.
- Powyższa wycena nie jest szczegółową ekspertyzą stanu technicznego przedmiotu wyceny i za taką nie może być uznawana, w szczególności nie może być traktowana jako gwarancja sprzedaży przedmiotu wyceny za oszacowaną wartość.
- Niniejsza wycena nie może być publikowana w całości w jakimkolwiek dokumencie bez zgody wykonawców i bez uzgodnienia z nimi formy i treści takiej publikacji.
- Wycenę przeprowadzono w oparciu o dostarczoną dokumentację oraz badanie organoleptyczne

wycenianego obiektu. Nie prowadzono badań diagnostycznych oraz weryfikacji warsztatowej przedmiotu wyceny.

- Niniejsza wycena została sporządzona na podstawie oględzin wycenianego przedmiotu w warunkach występujących w miejscu jego udostępnienia.

Uwagi do zlecenia - dot. wyceny

Kluczyki

TAK

2

Uwagi Rzecznawcy - dot. wyceny

Rysy na samochodzie. Uszkodzone lewe lustro. Brak zaślepek w tylnych kanapach. Brak półki bagażnika.

Rzecznawca dokonał oględzin pojazdu w warunkach parkingowych, co mogło ograniczyć pełną ocenę jego stanu technicznego. Dodatkowo, jeżeli jazda próbna została przeprowadzona (informacje w treści raportu), to wykonano ją w warunkach parkingowych, z niewielką prędkością, co może nie odzwierciedlać pełnych warunków eksploatacyjnych. Istnieje możliwość, że w innych okolicznościach ujawnią się dodatkowe uszkodzenia lub usterki, których nie można było wykryć podczas obecnych oględzin. Zalecamy zatem skorzystanie z możliwości oględzin pojazdu we własnym zakresie lub w Autoryzowanej Stacji Obsługi danej marki, co pozwoli na pełniejszą weryfikację stanu technicznego pojazdu przed udziałem w aukcji."

Przedmiotowa ocena określa ogólny stan pojazdu na dzień oględzin, nie może być traktowana jako kompleksowa ocena stanu technicznego.

Podczas oględzin okazano 1 kluczyk, książkę serwisową i instrukcję obsługi. Odpryski i zarysowania w obszarze całego pojazdu. Pojazd przedstawiony do oględzin zabrudzony z brakiem możliwości wykonania szczegółowej oceny powłoki lakierowej.

Zastrzeżenia ograniczające - dot. wyceny

Nie weryfikowano szczegółowo stanu układu napędowego, zawieszenia, kierowniczego, hamulcowego oraz wydechowego. Ocena została wykonana bez użycia podnośnika i specjalistycznego sprzętu diagnostycznego, nie dokonywano demontażu osłon i innych elementów. Ocena określa ogólny stan pojazdu na dzień oględzin w miejscu jego udostępnienia, nie może być zatem traktowana jako kompleksowa ocena stanu technicznego. Specyfikacja wg. programu operacyjnego w zakresie wyposażenia standardowego i dodatkowego nie gwarantuje zgodności ze stanem faktycznym w zakresie możliwym do ustalenia przez rzeczoznawcę podczas oględzin pojazdu.

Pomiar grubości powłoki lakierowej wykonano w miejscach możliwych do ich wykonania pomiary nie gwarantują oryginalności poszczególnych elementów poddanych ocenie.

- W Ocenie/Raporcie uwzględniono niesprawności, uszkodzenia, braki itp., które były możliwe do stwierdzenia organoleptycznego, w warunkach oględzin (z uwzględnieniem: stanu czystości pojazdu, warunków atmosferycznych, oświetlenia itd.) oraz bez weryfikacji serwisowej, bez dostępu do spodu pojazdu, bez specjalistycznego sprzętu diagnostycznego (w tym bez diagnostyki komputerowej), bez jazdy próbnej wykonanej w warunkach drogowych z obciążeniem.
- W ramach Oceny/Raportu nie weryfikowano odczytanego stanu drogomierza z zapisami w urządzeniach elektronicznych pojazdu.

- Rzeczoznawca nie bierze na siebie odpowiedzialności za wady ukryte (prawne i fizyczne) oraz ewentualne skutki wynikające z dalszego użytkowania przedmiotu oceny, a także za skutki wykorzystania samej oceny.
- Podane przedziały grubości powłoki lakierowej, dotyczą punktów pomiarowych. Nie mogą być traktowane jako gwarancja, że grubość powłoki lakierowej w innych punktach nie wykracza poza te przedziały.
- Zawarte w niniejszej Ocenie/Raporcie informacje (w tym dotyczące wyposażenia) służą jedynie ogólnym celom informacyjnym. Ocena/Raport nie może być zatem traktowana jako oferta w rozumieniu przepisów Kodeksu Cywilnego oraz opisu towaru ani zapewnienia w rozumieniu art. 4 Ustawy z dnia 27 lipca 2002 roku o szczególnych warunkach sprzedaży konsumenckiej.
- Niniejsza Ocena/Raport nie jest szczegółową oceną stanu technicznego.

Ocenę/Raport wykonano w kierunku ujawnienia uszkodzeń nieakceptowanych z punktu widzenia właściwego przewodnika zwrotu pojazdu lub innych ustaleń ze Zleceniodawcą. Tym samym Ocena/Raport może nie ujmować typowych zużyć i uszkodzeń eksploatacyjnych.

DOKUMENTACJA FOTOGRAFICZNA



Fot. 1.
Przekątna przednia lewa



Fot. 2.
Przód

DOKUMENTACJA FOTOGRAFICZNA



Fot. 3.
Przekątna przednia prawa



Fot. 4.
Bok prawy z przodu

DOKUMENTACJA FOTOGRAFICZNA



Fot. 5.
Bok prawy z tyłu



Fot. 6.
Przekątna tylna prawa

DOKUMENTACJA FOTOGRAFICZNA



Fot. 7.
Tyl



Fot. 8.
Przekątna tylna lewa

DOKUMENTACJA FOTOGRAFICZNA



Fot. 9.
Bok lewy z tyłu



Fot. 10.
Bok lewy z przodu

DOKUMENTACJA FOTOGRAFICZNA



Fot. 11.
Próg lewy (widok od przodu)

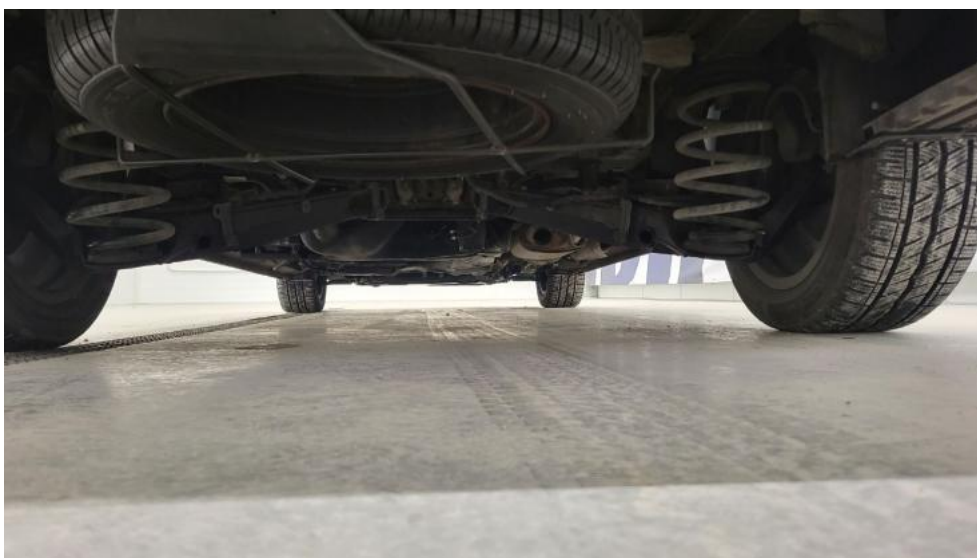


Fot. 12.
Próg prawy (widok od przodu)

DOKUMENTACJA FOTOGRAFICZNA

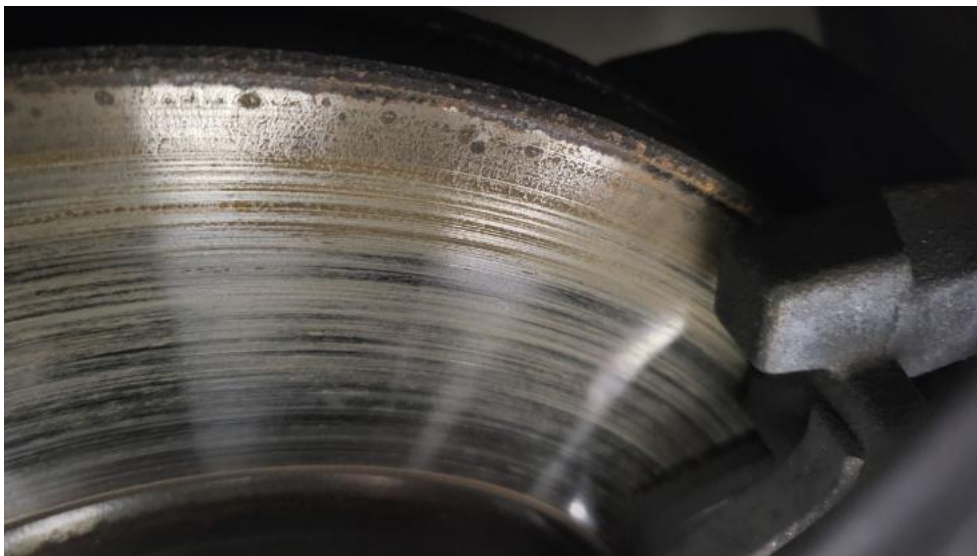


Fot. 13.
Spód pojazdu przód



Fot. 14.
Spód pojazdu tył

DOKUMENTACJA FOTOGRAFICZNA



Fot. 15.
Tarcza hamulcowa przednia prawa



Fot. 16.
Tarcza hamulcowa tylna prawa

DOKUMENTACJA FOTOGRAFICZNA



Fot. 17.
Tarcza hamulcowa tylna lewa



Fot. 18.
Tarcza hamulcowa przednia lewa

DOKUMENTACJA FOTOGRAFICZNA



Fot. 19.
Bagażnik



Fot. 20.
Koło zapasowe

DOKUMENTACJA FOTOGRAFICZNA



Fot. 21.
Komora silnika



Fot. 22.
Numer identyfikacyjny

DOKUMENTACJA FOTOGRAFICZNA



Fot. 23.
Tabliczka znamionowa



Fot. 24.
Zestaw wskaźników - przebieg

DOKUMENTACJA FOTOGRAFICZNA



Fot. 25.
Widok przez otwarte drzwi przednie lewe



Fot. 26.
Kierownica z lewej strony

DOKUMENTACJA FOTOGRAFICZNA



Fot. 27.

Widok przez otwarte drzwi tylne lewe



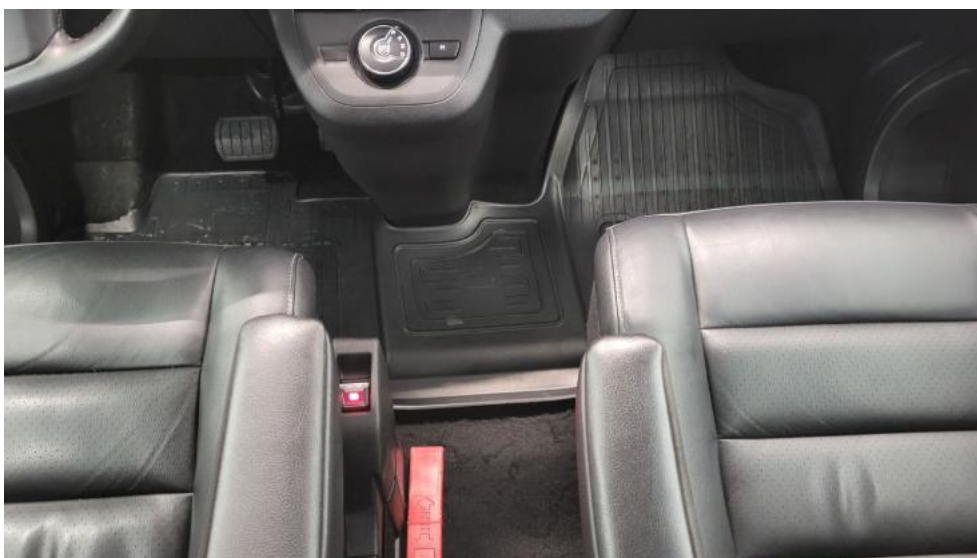
Fot. 28.

Widok z tylnej kanapy na deskę rozd.

DOKUMENTACJA FOTOGRAFICZNA



Fot. 29.
Konsola środkowa



Fot. 30.
Tunel środkowy

DOKUMENTACJA FOTOGRAFICZNA



Fot. 31.
Kierownica (na wprost)



Fot. 32.
Dowód rej. Str. 1

DOKUMENTACJA FOTOGRAFICZNA



Fot. 33.
Dow. Rej. Str.2 i klucze

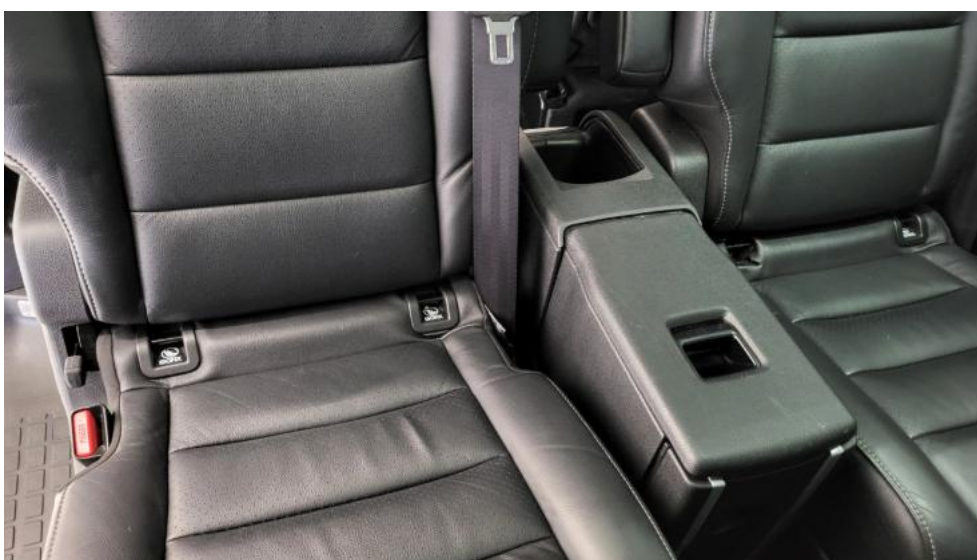


Fot. 34.
Zdjęcie do protokołu

DOKUMENTACJA FOTOGRAFICZNA



Fot. 35.
Zdjęcie do protokołu



Fot. 36.
Zdjęcie do protokołu

DOKUMENTACJA FOTOGRAFICZNA



Fot. 37.
Zdjęcie do protokołu



Fot. 38.
Zdjęcie do protokołu

DOKUMENTACJA FOTOGRAFICZNA



Fot. 39.
Zdjęcie do protokołu



Fot. 40.
Zdjęcie do protokołu

DOKUMENTACJA FOTOGRAFICZNA



Fot. 41.
Zdjęcie do protokołu



Fot. 42.
Zdjęcie do protokołu

DOKUMENTACJA FOTOGRAFICZNA



Fot. 43.
Spoiler zderzaka przedniego - Rysa/odprysk 1

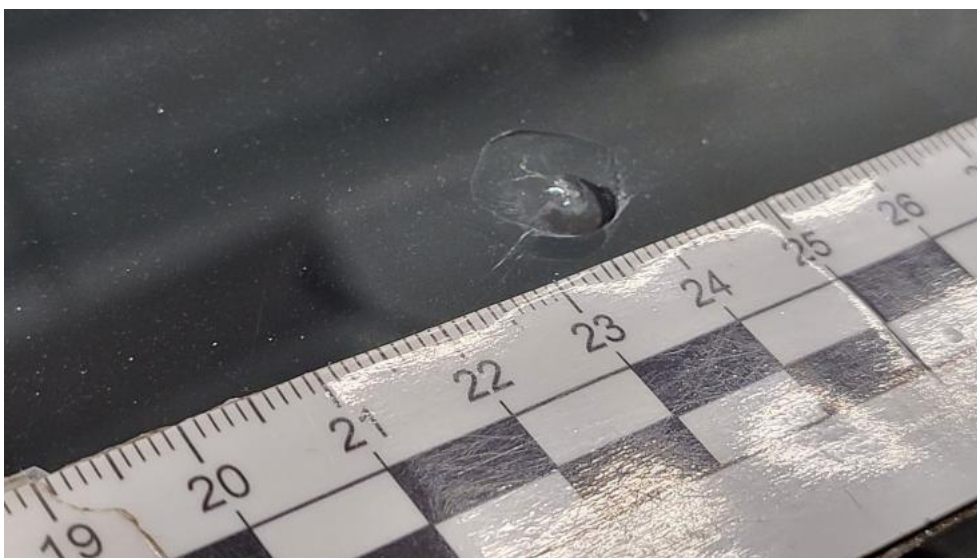


Fot. 44.
Szyba czołowa - zdjęcie poglądowe 1

DOKUMENTACJA FOTOGRAFICZNA



Fot. 45.
Szyba czołowa - Pęknięcie/rozerwanie 1



Fot. 46.
Szyba czołowa - Pęknięcie/rozerwanie 2

DOKUMENTACJA FOTOGRAFICZNA



Fot. 47.
Zderzak przedni cz P - Rysa/odprysk 1

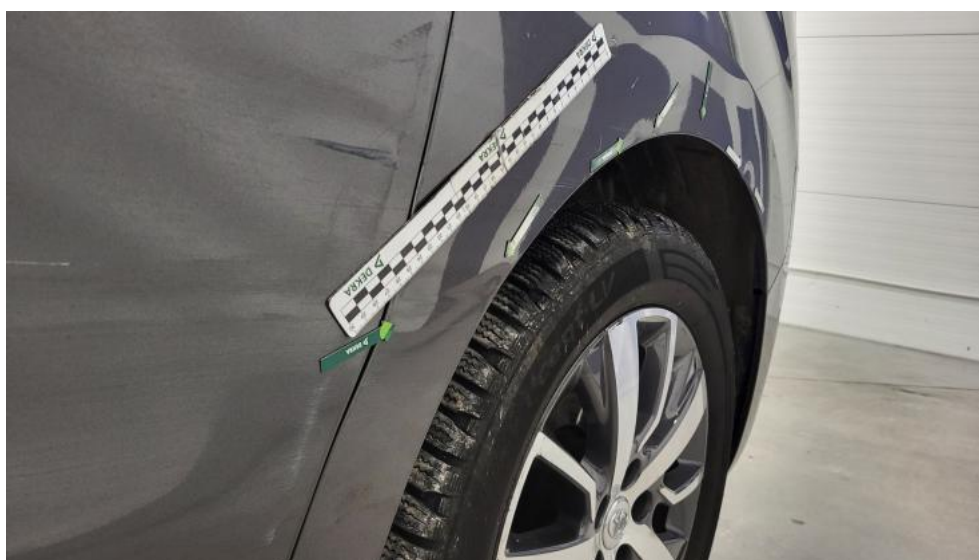


Fot. 48.
Błotnik przedni P - Rysa/odprysk 1

DOKUMENTACJA FOTOGRAFICZNA



Fot. 49.
Błotnik przedni P - Rysa/odprysk 2



Fot. 50.
Błotnik przedni P - Wgniecenie/odkształcenie 1

DOKUMENTACJA FOTOGRAFICZNA



Fot. 51.
Błotnik przedni P - Wgniecenie/odkształcenie 2



Fot. 52.
Drzwi przednie P - Rysa/odprysk 1

DOKUMENTACJA FOTOGRAFICZNA



Fot. 53.
Drzwi przednie P - Rysa/odprysk 2



Fot. 54.
Drzwi przednie P - Wgniecenie/odkształcenie 1

DOKUMENTACJA FOTOGRAFICZNA



Fot. 55.
Drzwi przednie P - Wgniecenie/odkształcenie 2



Fot. 56.
Drzwi przednie P - Pęknięcie/rozerwanie 1

DOKUMENTACJA FOTOGRAFICZNA

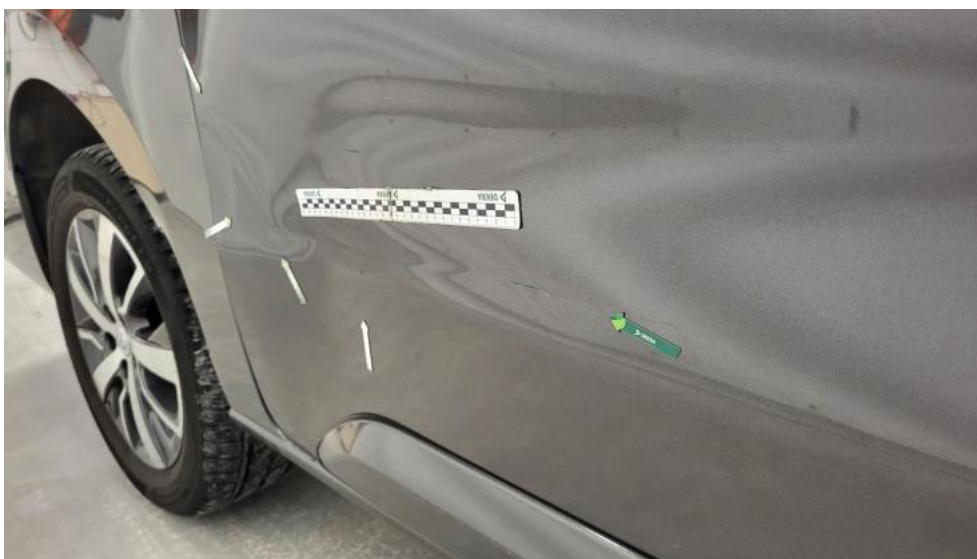


Fot. 57.
Drzwi tylne P - Rysa/odprysk 1



Fot. 58.
Drzwi tylne P - Rysa/odprysk 2

DOKUMENTACJA FOTOGRAFICZNA

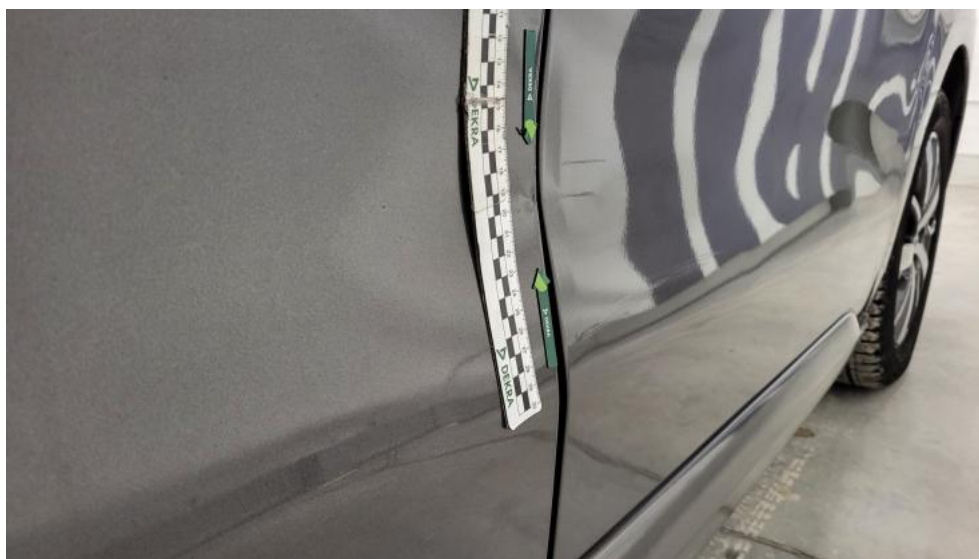


Fot. 59.
Drzwi tylne P - Wgniecenie/odkształcenie 1



Fot. 60.
Drzwi tylne P - Wgniecenie/odkształcenie 2

DOKUMENTACJA FOTOGRAFICZNA



Fot. 61.
Drzwi tylne P() - Wgniecenie/odkształcenie 3

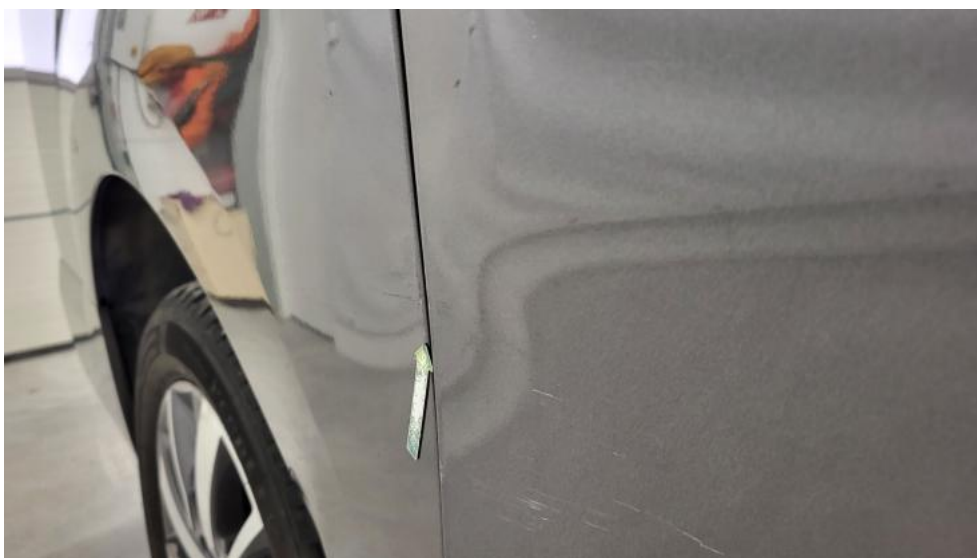


Fot. 62.
Błotnik tylny P / Ściana boczna P - Rysa/odprysk 1

DOKUMENTACJA FOTOGRAFICZNA



Fot. 63.
Błotnik tylny P / Ściana boczna P - Rysa/odprysk 2



Fot. 64.
Błotnik tylny P / Ściana boczna P - Wgniecenie/odkształcenie 1

DOKUMENTACJA FOTOGRAFICZNA



Fot. 65.
Błotnik tylny P / Ściana boczna P - Wgniecenie/odkształcenie 2



Fot. 66.
Pokrywy bagażnika - Wgniecenie/odkształcenie 1

DOKUMENTACJA FOTOGRAFICZNA



Fot. 67.
Zderzak tylny - Rysa/odprysk 1



Fot. 68.
Zderzak tylny - Pęknięcie/rozerwanie 1

DOKUMENTACJA FOTOGRAFICZNA



Fot. 69.
Zderzak tylny - Pęknięcie/rozerwanie 2



Fot. 70.
Zderzak tylny cz L - Rysa/odprysk 1

DOKUMENTACJA FOTOGRAFICZNA



Fot. 71.
Zderzak tylny cz P - Rysa/odprysk 1



Fot. 72.
Błotnik tylny L / Ściana boczna L - Rysa/odprysk 1

DOKUMENTACJA FOTOGRAFICZNA



Fot. 73.
Błotnik tylny L / Ściana boczna L - Rysa/odprysk 2



Fot. 74.
Drzwi przed L - Rysa/odprysk 1

DOKUMENTACJA FOTOGRAFICZNA



Fot. 75.
Drzwi przed L - Rysa/odprysk 2



Fot. 76.
Drzwi przed L - Wgniecenie/odkształcenie 1

DOKUMENTACJA FOTOGRAFICZNA



Fot. 77.
Drzwi tylne L - Rysa/odprysk 1



Fot. 78.
Drzwi tylne L - Rysa/odprysk 2

DOKUMENTACJA FOTOGRAFICZNA



Fot. 79.
Lusterko zew L - Pęknięcie/rozerwanie 1

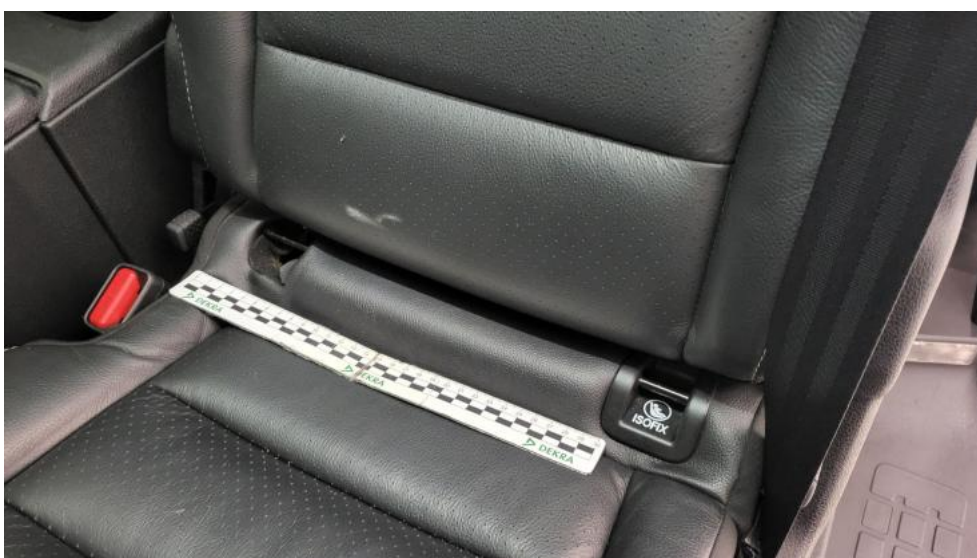


Fot. 80.
Lusterko zew L - Inne 1

DOKUMENTACJA FOTOGRAFICZNA



Fot. 81.
Próg L - Wgniecenie/odkształcenie 1



Fot. 82.
Kanapa tyl. - zdjęcie poglądowe 1

DOKUMENTACJA FOTOGRAFICZNA



Fot. 83.
Kanapa tyl. - Pęknięcie/rozerwanie 1



Fot. 84.
Osłona p/słoneczna prawa - Inne 1

DOKUMENTACJA FOTOGRAFICZNA



Fot. 85.
Podsufitka - Wgniecenie/odkształcenie 1



Fot. 86.
Podsufitka - Inne 1

DOKUMENTACJA FOTOGRAFICZNA

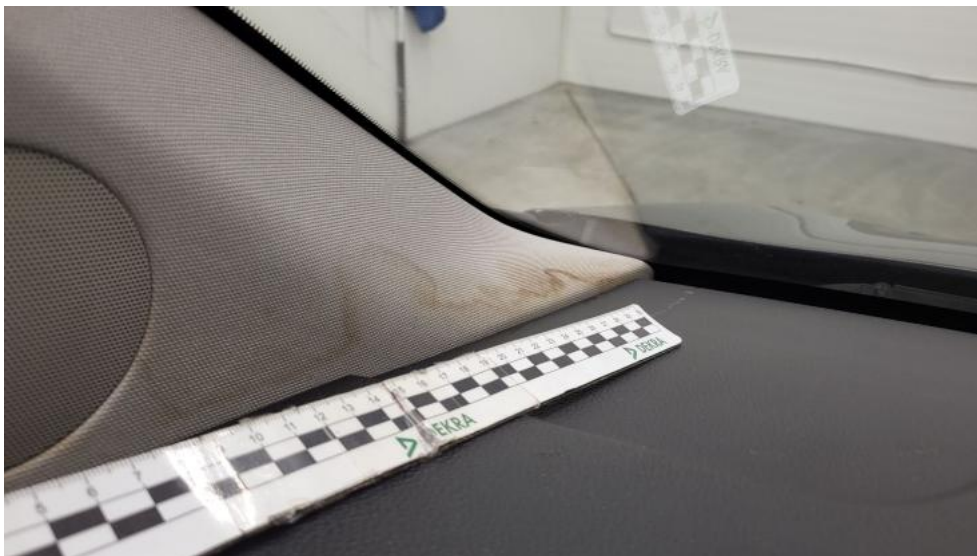


Fot. 87.
Podsufitka - Inne 2



Fot. 88.
Podsufitka() - Inne 3

DOKUMENTACJA FOTOGRAFICZNA



Fot. 89.
Wykładzina(y) słupka przedniego L - Inne 1



Fot. 90.
Wykładzina(y) słupka przedniego L - Inne 2

DOKUMENTACJA FOTOGRAFICZNA



Fot. 91.
Wykładzina(y) słupka przedniego P - Inne 1