

DEKRA's commission No. : PKOL(W)/LODZ/95683/24/12/11
commission/ damage No. : 21/060203
Date of commission: 11-12-2024

DEKRA Poland - Headquarters
02-673 Warszawa, ul. Konstruktorska 12A

Client :

PKO Leasing SA
Świętokrzyska 36
00-116 Warszawa

Expert:

Kacper Sosnowski (NEW)
DEKRA Polska - współpraca O/Warszawa
Andrzej Sosnowski
DEKRA Polska - Centrala

NOTE:

Due to the use of the document it was removed from it any information relating to the value of the vehicle, the price of equipment, adjustments, etc..

Vehicle data

Group of objects (Eurotax)	jeeps
EC code (Eurotax)	0127626
Manufacturer	NISSAN
Model	X-Trail 17-21
Type / version	X-Trail 2.0 dCi Tekna 4WD Xtronic
Body type	KOM
Number of doors / seats	5/5
Curb weight [kg]	1700
Gross vehicle weight [kg]	2240
Wheelbase 1/2	2705
Engine type	Automatic ignition
Pollution reduction system	DPF
Engine capacity [ccm]	1995
Engine Power [hp/kW]	177/130
Gearbox	automatic
Registration /record No.	PO9WL30
VIN / serial number	JN1TFNT32U0109804
Date of first registration	23-05-2018
Date of next. tech. test	14-12-2024
Year of manufacture	2018 (year has been verified with the manufacturer's base)
Readout [km]	168 794 (read)
Body color / type of coating	orange/double-layered, metallized

Tyres

axle	Wheel	Manufacturer, type	Size	Measured profile
Front	right	PIRELLI, ALLSEASON SF2 CINTURATO	225/55 19 99V	3,5 mm
	left	PIRELLI, ALLSEASON SF2 CINTURATO	225/55 19 99V	4,5 mm
back	right	PIRELLI, ALLSEASON SF2 CINTURATO	225/55 19 99V	5,0 mm
	left	PIRELLI, ALLSEASON SF2 CINTURATO	225/55 19 99V	5,5 mm

Standard equipment by Eurotax

- | | |
|---|---|
| 1. Active body control | 36. Lumbar adjust driver electric |
| 2. Antilock-Brake-System (ABS) | 37. Navigation system |
| 3. Armrest (s) front, Storage facilities in general | 38. On board computer |
| 4. Automated High-beam assist | 39. Other |
| 5. Automatic climate control | 40. Other |
| 6. Automatic dimlight activation | 41. Other |
| 7. Blind spot warning | 42. Other |
| 8. Body-coloured bumpers | 43. Other |
| 9. Brake Assist | 44. Other |
| 10. CD-player, iPod Interface, mp3 Player, Radio, USB in | 45. Park Assistant |
| 11. Child seat fixation | 46. Park Distance Control front, Park Distance Control rear |
| 12. Cornering Headlights, LED front dim light | 47. Passenger seat electrically adjustable |
| 13. Cruise control | 48. Power assisted brakes |
| 14. Diminished spare wheel | 49. Power steering |
| 15. Distribution of braking force electronically | 50. Power windows front |
| 16. Door mirror(s) electrically adjustable in general | 51. Power windows front, Power windows rear |
| 17. Door mirrors electrically foldable | 52. Rain sensor |
| 18. Door mirrors heated | 53. Rear Cross Traffic Alert |
| 19. Driver airbag, Head airbags front, Passenger airbag, Side airbag driver, Side airbag driver and passenger | 54. Rear seat-backs foldable in two separate parts |
| 20. Driver seat electrically adjustable | 55. Rear view camera |
| 21. ESP (Electronical Stabilizing Program) | 56. Rear-view mirror autodimming |
| 22. Electric tailgate | 57. Remote controlled central locking |
| 23. Exterior design: other | 58. Roof railing |
| 24. Exterior design: other | 59. Soundsystem |
| 25. Fog lamps | 60. Start/Stop system |
| 26. Glass sunroof fixed | 61. Steering wheel heated |
| 27. Heated seat driver, Heated seat passenger, Rear seat heating | 62. Steering wheel manually adjustabe |
| 28. Hill holder | 63. Steering wheel with radio operation |
| 29. Interior: other | 64. Tailgate additional lock |
| 30. Keyless go | 65. Tinted rear windows |
| 31. LED Daytime running lights | 66. Traffic sign recognition |
| 32. Lane control assistant | 67. Tyre pressure control (RDC) |
| 33. Leather gearshifter/switch, Leather steering wheel | 68. Uni-Lackierung |
| 34. Leather upholstery | 69. Vehicle immobilizer |
| 35. Light Alloy wheels 19'' | |

Dealer's equipment (selected items)

- | | |
|-----------------------------|---|
| 1. Leather upholstery | - |
| 2. Metallic paint | - |

Additional equipment

- | | |
|-------------------------------|---|
| 1. Hak holowniczy stały | - |
|-------------------------------|---|

Base value of the vehicle

Base value of the vehicle by Eurotax (net)

CorrectionsMileageEquipmentTyresOther

Uszkodzenia, stan

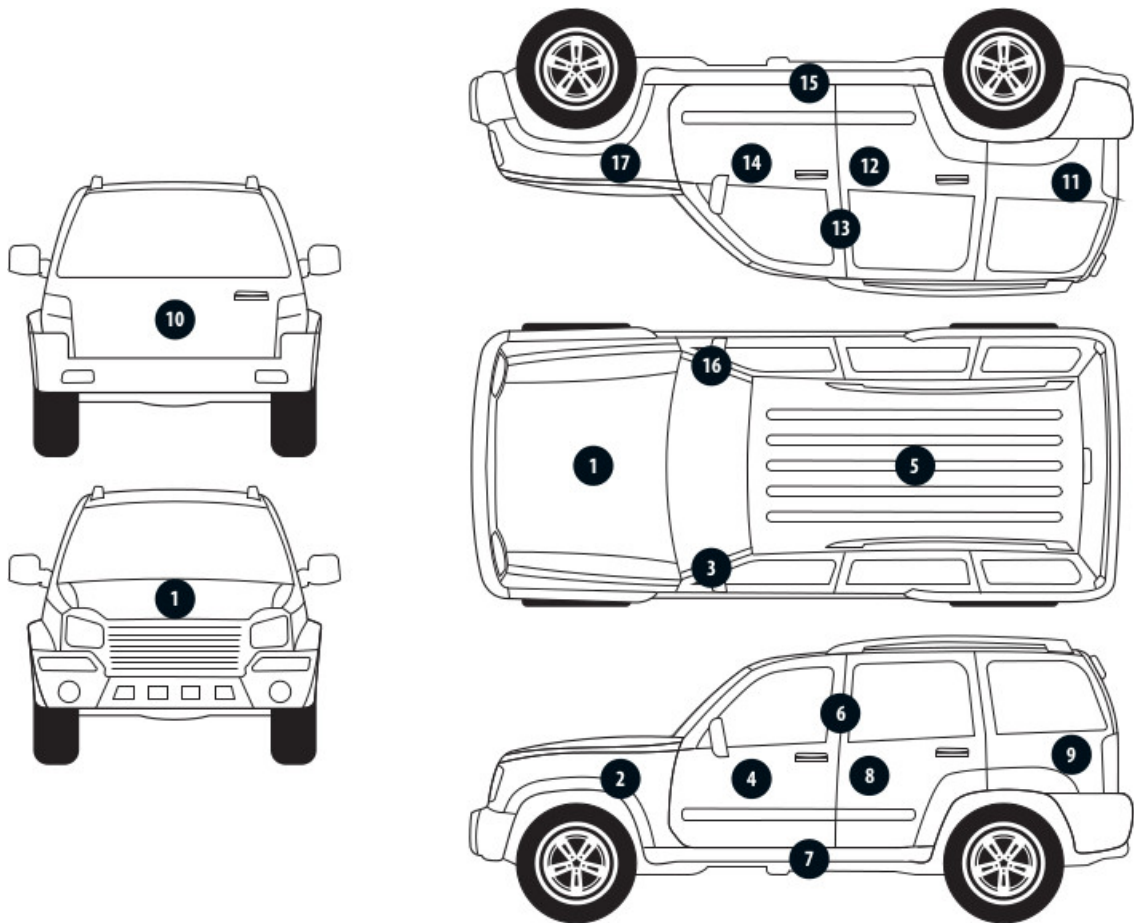
Above figure was estimated on the basis of price quotations of used cars on the Polish market Eurotax (database number 12-2024 POL) with regard to technical and market parameters affecting the value of the vehicle.

Basic print without information about the vehicle's value - duey to use of the document any information relating to the value of the vehicle, the price of equipment, adjustments, etc.. were removed

Date: 18-12-2024

DEKRA's expert:
Kacper Sosnowski (NEW)
Andrzej Sosnowski**Document issued electronically valid without signature.**

Measurement of thickness of the vehicle lacquer coating



No. of controlled item	Controlled item	Measured range of thickness of the lacquer coat [μm]
1	Front cover	to 150
2	Left front fender	to 150
3	Left front pillar	to 150
4	Left front wall	to 150
5	Roof	to 150
6	Left middle pillar	to 150
7	Left side sill	to 150
8	Left rear wall	to 150
9	Left side wall	to 150
10	Cover/tailgate	to 150
11	Side right wall	to 150
12	Rear right door	to 150
13	Middle right pillar	to 150
14	Front right door	to 150
15	Right side sill	to 150
16	Right front pillar	to 150
17	Right front fender	to 150

Description of the technical condition

A detailed description of the technical condition contains in Description of the technical condition attached to following expertise.

General comments - regarding valuation**Vehicle documents**

During the inspection the registration proof of the vehicle was presented and its photo was taken and enclosed to the expertise.

During the inspection the service book was presented and its number is given below:

.

Information concerning the origin of the vehicle

Lack of reliable data.

Additional comments on the car:

Not applicable.

Test drive

Test drive of the vehicle was conducted. Test drive in the full extent is not possible. Comment below: ograniczenia placowe

Checking of the correctness and / or construction of identification / serial numbers of the object:

Not tested

Verification of the accuracy of the object data, including year of production, and other.

Not conducted - adopted according to the documents presented and indicated sources.

Anti-theft protection

fabryczne

- The read odometer status has not been verified with records in electronic equipment of the vehicle.
- This expertise is used exclusively to estimate the market value of the item pricing and can not be used for any purpose other than those mentioned above.
- An expert assumes no responsibility for hidden defects (legal and physical) and the possible consequences arising from the continuing use of the subject of valuation, and for the consequences of using the same valuation.
- The above pricing is not an expertise of the technical condition of the subject of valuation and as such can not be considered, in particular, can not be treated as a guarantee for the sales subject of the valuation for estimated value.
- This evaluation may not be published as whole in any document without consent of its executors and without their consent as to the form and contents of such publication.
- The evaluation has been carried out basing on delivered documentation and organoleptic examination of the assessed object. No diagnostic examination has been carried out, nor any workshop verification of the assessed object.
- This expertise has been issued basing on inspection of the assessed object in conditions ruling in its availability location.

Comments to the commission - regarding valuation**Kluczyki**

TAK

2

Expert comments - regarding valuation

Brak półki bagażnika. Rysy na samochodzie.

Restrictive disclaimer - regarding valuation

Nie weryfikowano szczegółowo stanu układu napędowego, zawieszenia, kierowniczego, hamulcowego oraz wydechowego. Ocena została wykonana bez użycia podnośnika i specjalistycznego sprzętu diagnostycznego, nie dokonywano demontażu osłon i innych elementów. Ocena określa ogólny stan pojazdu na dzień oględzin w miejscu jego udostępnienia, nie może być zatem traktowana jako kompleksowa ocena stanu technicznego. Specyfikacja wg. programu operacyjnego w zakresie wyposażenia standardowego i dodatkowego nie gwarantuje zgodności ze stanem faktycznym w zakresie możliwym do ustalenia przez rzeczoznawcę podczas oględzin pojazdu.

Pomiar grubości powłoki lakierowej wykonano w miejscach możliwych do ich wykonania pomiary nie gwarantują oryginalności poszczególnych elementów poddanych ocenie.

- W Ocenie/Raporcie uwzględniono niesprawności, uszkodzenia, braki itp., które były możliwe do stwierdzenia organoleptycznego, w warunkach oględzin (z uwzględnieniem: stanu czystości pojazdu, warunków atmosferycznych, oświetlenia itd.) oraz bez weryfikacji serwisowej, bez dostępu do spodu pojazdu, bez specjalistycznego sprzętu diagnostycznego (w tym bez diagnostyki komputerowej), bez jazdy próbnej wykonanej w warunkach drogowych z obciążeniem.
- W ramach Oceny/Raporu nie weryfikowano odczytanego stanu drogomierza z zapisami w urządzeniach elektronicznych pojazdu.
- Rzeczoznawca nie bierze na siebie odpowiedzialności za wady ukryte (prawne i fizyczne) oraz ewentualne skutki wynikające z dalszego użytkowania przedmiotu oceny, a także za skutki wykorzystania samej oceny.
- Podane przedziały grubości powłoki lakierowej, dotyczą punktów pomiarowych. Nie mogą być traktowane jako gwarancja, że grubość powłoki lakierowej w innych punktach nie wykracza poza te przedziały.
- Zawarte w niniejszej Ocenie/Raporcie informacje (w tym dotyczące wyposażenia) służą jedynie ogólnym celom informacyjnym. Ocena/Raport nie może być zatem traktowana jako oferta w rozumieniu przepisów Kodeksu Cywilnego oraz opisu towaru ani zapewnienia w rozumieniu art. 4 Ustawy z dnia 27 lipca 2002 roku o szczególnych warunkach sprzedaży konsumenckiej.
- Niniejsza Ocena/Raport nie jest szczegółową oceną stanu technicznego.

Ocenę/Raport wykonano w kierunku ujawnienia uszkodzeń nieakceptowanych z punktu widzenia właściwego przewodnika zwrotu pojazdu lub innych ustaleń ze Zleceniodawcą. Tym samym Ocena/Raport może nie ujmować typowych zużyć i uszkodzeń eksploatacyjnych.

PHOTOGRAPHIC DOCUMENTATION



Photo 1.
Przekątna przednia lewa



Photo 2.
Przód

PHOTOGRAPHIC DOCUMENTATION



Photo 3.
Przekątna przednia prawa



Photo 4.
Bok prawy z przodu

PHOTOGRAPHIC DOCUMENTATION



Photo 5.
Bok prawy z tyłu



Photo 6.
Przekątna tylna prawa

PHOTOGRAPHIC DOCUMENTATION



Photo 7.
Tyl



Photo 8.
Przekątna tylna lewa

PHOTOGRAPHIC DOCUMENTATION



Photo 9.
Bok lewy z tyłu



Photo 10.
Bok lewy z przodu

PHOTOGRAPHIC DOCUMENTATION



Photo 11.
Próg lewy (widok od przodu)



Photo 12.
Próg prawy (widok od przodu)

PHOTOGRAPHIC DOCUMENTATION



Photo 13.
Spód pojazdu przód



Photo 14.
Spód pojazdu tył

PHOTOGRAPHIC DOCUMENTATION



Photo 15.

Tarcza hamulcowa przednia prawa



Photo 16.

Tarcza hamulcowa tylna prawa

PHOTOGRAPHIC DOCUMENTATION



Photo 17.
Tarcza hamulcowa tylna lewa



Photo 18.
Tarcza hamulcowa przednia lewa

PHOTOGRAPHIC DOCUMENTATION



Photo 19.
Bagażnik



Photo 20.
Koło zapasowe

PHOTOGRAPHIC DOCUMENTATION



Photo 21.
Komora silnika



Photo 22.
Numer identyfikacyjny

PHOTOGRAPHIC DOCUMENTATION



Photo 23.
Tabliczka znamionowa



Photo 24.
Zestaw wskaźników - przebieg

PHOTOGRAPHIC DOCUMENTATION



Photo 25.

Widok przez otwarte drzwi przednie lewe



Photo 26.

Kierownica z lewej strony

PHOTOGRAPHIC DOCUMENTATION



Photo 27.

Widok przez otwarte drzwi tylne lewe



Photo 28.

Widok z tylnej kanapy na deskę rozdz.

PHOTOGRAPHIC DOCUMENTATION



Photo 29.
Konsola środkowa

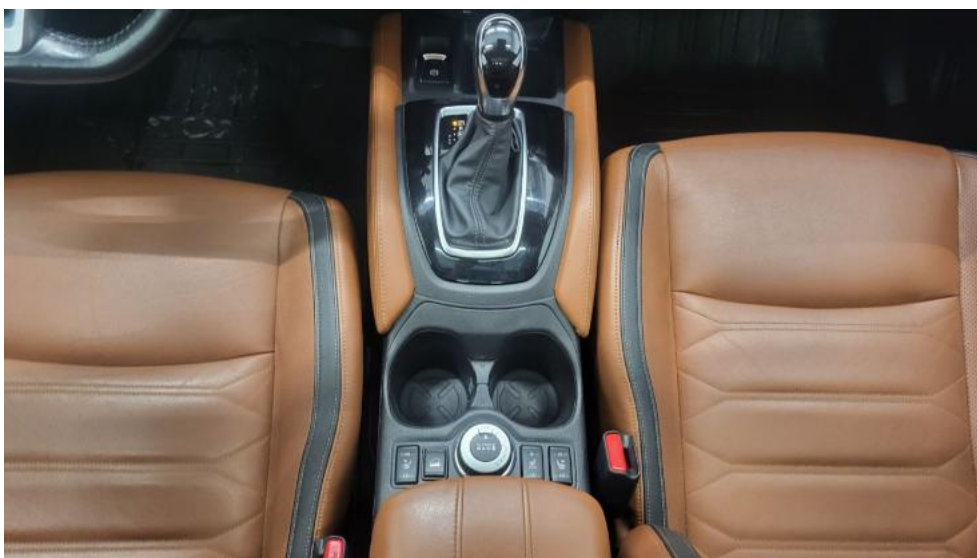


Photo 30.
Tunel środkowy

PHOTOGRAPHIC DOCUMENTATION



Photo 31.
Kierownica (na wprost)



Photo 32.
Dowód rej. Str. 1

PHOTOGRAPHIC DOCUMENTATION



Photo 33.
Dow. Rej. Str.2 i klucze



Photo 34.
Książka serwisowa – dane

PHOTOGRAPHIC DOCUMENTATION

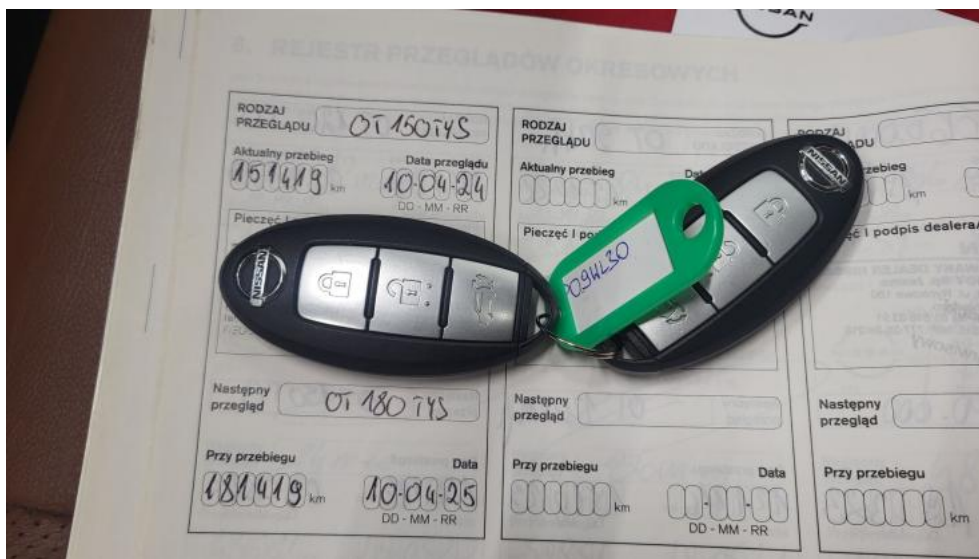


Photo 35.
Książka serwisowa – ostatni przegląd



Photo 36.
Instrukcje

PHOTOGRAPHIC DOCUMENTATION



Photo 37.
Zdjęcie do protokołu



Photo 38.
Zdjęcie do protokołu

PHOTOGRAPHIC DOCUMENTATION

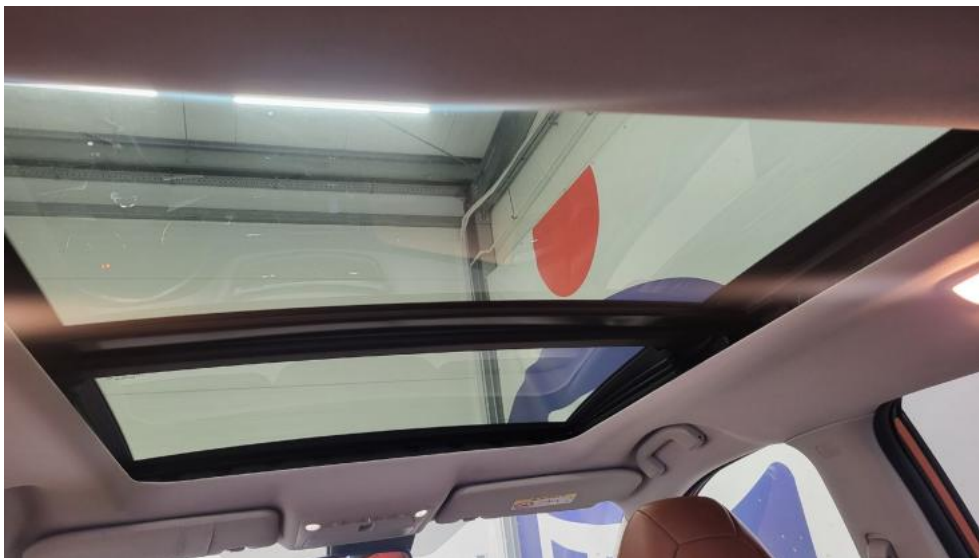


Photo 39.
Zdjęcie do protokołu



Photo 40.
Zdjęcie do protokołu

PHOTOGRAPHIC DOCUMENTATION



Photo 41.
Zdjęcie do protokołu



Photo 42.
Pokrywa komory silnika - zdjęcie poglądowe 1

PHOTOGRAPHIC DOCUMENTATION



Photo 43.

Pokrywa komory silnika - zdjęcie poglądowe 2



Photo 44.

Pokrywa komory silnika - Rysa/odprysk 1

PHOTOGRAPHIC DOCUMENTATION



Photo 45.

Pokrywa komory silnika - Rysa/odprysk 2



Photo 46.

Pokrywa komory silnika() - Rysa/odprysk 3

PHOTOGRAPHIC DOCUMENTATION

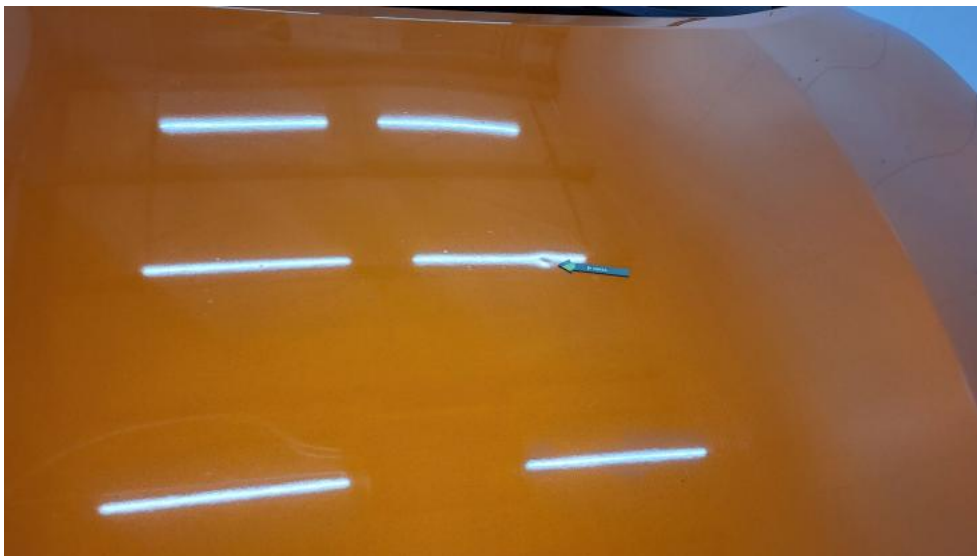


Photo 47.
Pokrywa komory silnika - Wgniecenie/odkształcenie 1



Photo 48.
Szyba czołowa - Rysa/odprysk 1

PHOTOGRAPHIC DOCUMENTATION



Photo 49.
Zderzak - zdjęcie poglądowe 1



Photo 50.
Zderzak - Rysa/odprysk 1

PHOTOGRAPHIC DOCUMENTATION



Photo 51.
Zderzak - Rysa/odprysk 2



Photo 52.
Zderzak - Wgniecenie/odkształcenie 1

PHOTOGRAPHIC DOCUMENTATION



Photo 53.
Zderzak - Pęknięcie/rozerwanie 1



Photo 54.
Zderzak - Inne 1

PHOTOGRAPHIC DOCUMENTATION



Photo 55.
Zderzak - Inne 2



Photo 56.
Zderzak() - Inne 3

PHOTOGRAPHIC DOCUMENTATION



Photo 57.
Reflektor P - Rysa/odprysk 1



Photo 58.
Drzwi przednie P - Rysa/odprysk 1

PHOTOGRAPHIC DOCUMENTATION



Photo 59.

Drzwi przednie P - Rysa/odprysk 2



Photo 60.

Drzwi przednie P() - Rysa/odprysk 3

PHOTOGRAPHIC DOCUMENTATION



Photo 61.

Drzwi przednie P - Wgniecenie/odkształcenie 1

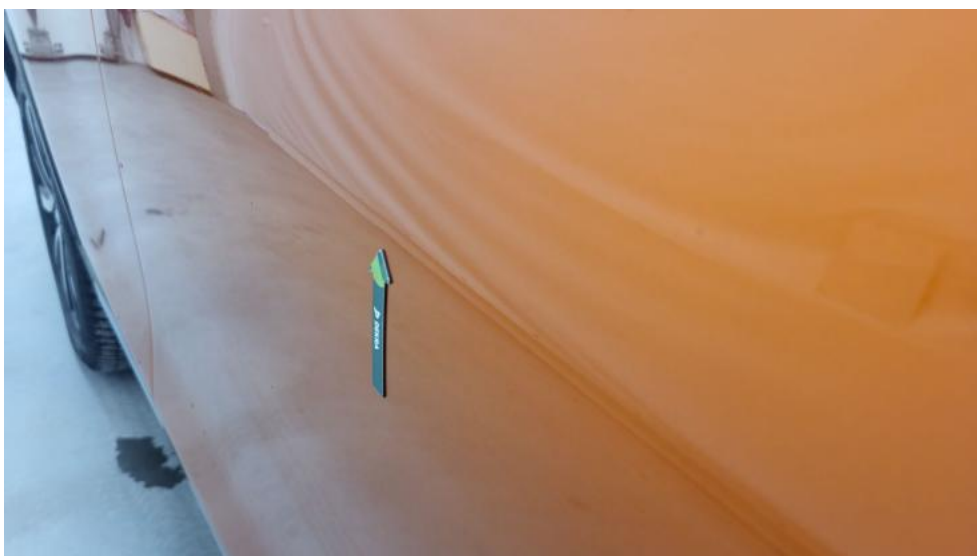


Photo 62.

Drzwi przednie P - Wgniecenie/odkształcenie 2

PHOTOGRAPHIC DOCUMENTATION



Photo 63.

Drzwi tylne P - zdjęcie poglądowe 1



Photo 64.

Drzwi tylne P - Rysa/odprysk 1

PHOTOGRAPHIC DOCUMENTATION



Photo 65.

Drzwi tylne P - Rysa/odprysk 2



Photo 66.

Drzwi tylne P() - Rysa/odprysk 3

PHOTOGRAPHIC DOCUMENTATION

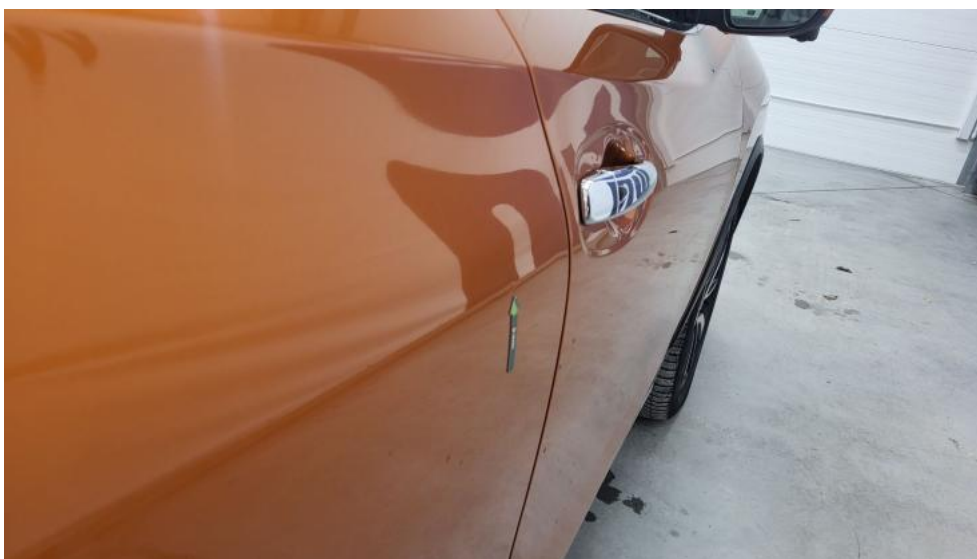


Photo 67.
Drzwi tylne P - Wgniecenie/odkształcenie 1



Photo 68.
Lusterko zew P - Rysa/odprysk 1

PHOTOGRAPHIC DOCUMENTATION



Photo 69.
Próg P - Rysa/odprysk 1



Photo 70.
Próg P - Rysa/odprysk 2

PHOTOGRAPHIC DOCUMENTATION



Photo 71.
Próg P - Wgniecenie/odkształcenie 1



Photo 72.
Słupek środkowy P - Rysa/odprysk 1

PHOTOGRAPHIC DOCUMENTATION



Photo 73.
Stupek środkowy P - Wgniecenie/odkształcenie 1



Photo 74.
Błotnik tylny P / Ściana boczna P - Rysa/odprysk 1

PHOTOGRAPHIC DOCUMENTATION



Photo 75.

Błotnik tylny P / Ściana boczna P - Rysa/odprysk 2



Photo 76.

Błotnik tylny P / Ściana boczna P() - Rysa/odprysk 3

PHOTOGRAPHIC DOCUMENTATION



Photo 77.
Błotnik tylny P / Ściana boczna P - Wgniecenie/odkształcenie 1



Photo 78.
Błotnik tylny P / Ściana boczna P - Wgniecenie/odkształcenie 2

PHOTOGRAPHIC DOCUMENTATION



Photo 79.

Felga aluminiowa tylna P - Rysa/odprysk 1



Photo 80.

Lampa przeciwmgielna tylna P - Pęknięcie/rozerwanie 1

PHOTOGRAPHIC DOCUMENTATION



Photo 81.
Pokrywy bagażnika - Rysa/odprysk 1



Photo 82.
Spojler zderzaka tylnego - zdjęcie pogładowe 1

PHOTOGRAPHIC DOCUMENTATION



Photo 83.
Spojler zderzaka tylnego - Pęknięcie/rozerwanie 1



Photo 84.
Szyba tylna - Rysa/odprysk 1

PHOTOGRAPHIC DOCUMENTATION



Photo 85.

Zderzak tylny - zdjęcie poglądowe 1



Photo 86.

Zderzak tylny - Rysa/odprysk 1

PHOTOGRAPHIC DOCUMENTATION



Photo 87.

Zderzak tylny - Rysa/odprysk 2



Photo 88.

Zderzak tylny() - Rysa/odprysk 3

PHOTOGRAPHIC DOCUMENTATION



Photo 89.

Zderzak tylny cz dolna - Rysa/odprysk 1



Photo 90.

Zderzak tylny cz dolna - Rysa/odprysk 2

PHOTOGRAPHIC DOCUMENTATION



Photo 91.
Zderzak tylny cz dolna() - Rysa/odprysk 3



Photo 92.
Dach - Rysa/odprysk 1

PHOTOGRAPHIC DOCUMENTATION



Photo 93.
Dach - Rysa/odprysk 2



Photo 94.
Błotnik tylny L / Ściana boczna L - zdjęcie poglądowe 1

PHOTOGRAPHIC DOCUMENTATION



Photo 95.
Błotnik tylny L / Ściana boczna L - Rysa/odprysk 1



Photo 96.
Błotnik tylny L / Ściana boczna L - Wgniecenie/odkształcenie 1

PHOTOGRAPHIC DOCUMENTATION



Photo 97.
Błotnik tylny L / Ściana boczna L - Wgniecenie/odkształcenie 2



Photo 98.
Drzwi przed L - Rysa/odprysk 1

PHOTOGRAPHIC DOCUMENTATION

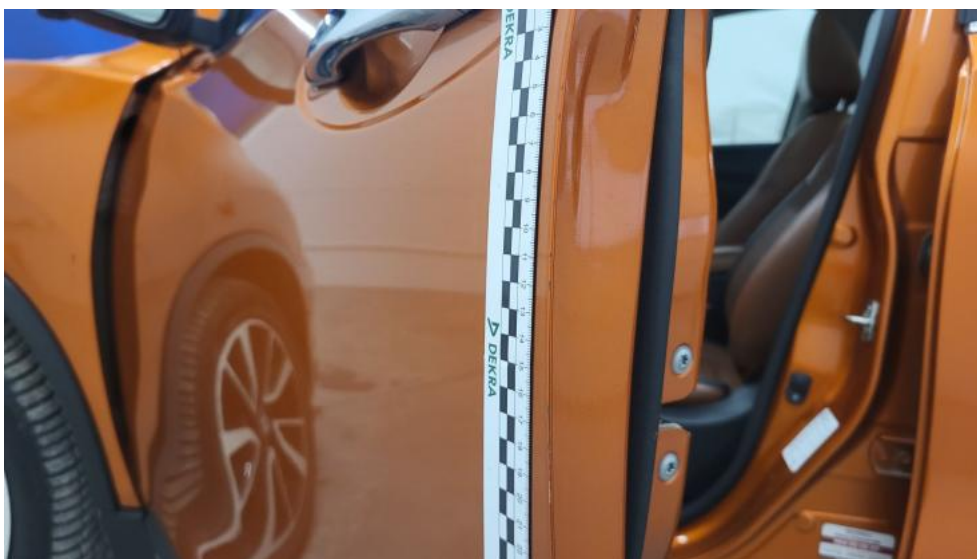


Photo 99.

Drzwi przed L - Rysa/odprysk 2



Photo 100.

Drzwi przed L() - Rysa/odprysk 3

PHOTOGRAPHIC DOCUMENTATION



Photo 101.

Drzwi przed L - Wgniecenie/odkształcenie 1



Photo 102.

Drzwi przed L - Wgniecenie/odkształcenie 2

PHOTOGRAPHIC DOCUMENTATION



Photo 103.

Drzwi tylne L - Rysa/odprysk 1



Photo 104.

Drzwi tylne L - Rysa/odprysk 2

PHOTOGRAPHIC DOCUMENTATION



Photo 105.

Drzwi tylne L() - Rysa/odprysk 3



Photo 106.

Drzwi tylne L - Wgniecenie/odkształcenie 1

PHOTOGRAPHIC DOCUMENTATION



Photo 107.
Próg L - Rysa/odprysk 1



Photo 108.
Próg L - Rysa/odprysk 2

PHOTOGRAPHIC DOCUMENTATION



Photo 109.
Stupek przedni L - Rysa/odprysk 1



Photo 110.
Stupek środkowy L - Rysa/odprysk 1

PHOTOGRAPHIC DOCUMENTATION



Photo 111.

Stupek środkowy L - Wgniecenie/odkształcenie 1



Photo 112.

Łotnik przedni L - zdjęcie poglądowe 1

PHOTOGRAPHIC DOCUMENTATION



Photo 113.
Błotnik przedni L - Rysa/odprysk 1



Photo 114.
Błotnik przedni L - Rysa/odprysk 2

PHOTOGRAPHIC DOCUMENTATION



Photo 115.
Błotnik przedni L - Wgniecenie/odkształcenie 1



Photo 116.
Błotnik przedni L - Wgniecenie/odkształcenie 2

PHOTOGRAPHIC DOCUMENTATION



Photo 117.
Fotel prz. lew. - Inne 1



Photo 118.
Kanapa tyl. - Inne 1

PHOTOGRAPHIC DOCUMENTATION



Photo 119.
Kanapa tyl. - Inne 2



Photo 120.
Tapicerka drzwi przednich L - Rysa/odprysk 1

PHOTOGRAPHIC DOCUMENTATION



Photo 121.

Tapicerka drzwi przednich P - Inne 1



Photo 122.

Tapicerka drzwi tylnych L - Rysa/odprysk 1

PHOTOGRAPHIC DOCUMENTATION



Photo 123.

Uchwyt drzwi prze L - Rysa/odprysk 1



Photo 124.

Listwy progowe praw. - Rysa/odprysk 1

PHOTOGRAPHIC DOCUMENTATION



Photo 125.

Listwy progowe praw. - Rysa/odprysk 2



Photo 126.

Wykładzina pokrywy tylnej - Inne 1

PHOTOGRAPHIC DOCUMENTATION



Photo 127.

Wykładzina pokrywy tylnej - Inne 2