

Nr zlecenia: 29/11/12/2024/PKO LEASING REMARKETING

z dnia: 11.12.2024

Zleceniodawca:

PKO Leasing
 wi tokrzyska 36
 00-116 Warszawa

Rzeczoznawca:

Artur Kaw cki/zatw. Pion Weryfikacyjny eRzeczoznawcy



P o g l d o w y R a p o r t S t a n u T e c h n i c z n e g o

Zadanie: Ocena stanu technicznego i okre lenie warto ci rynkowej pojazdu

DANE IDENTYFIKACYJNE POJAZDU

Dane: [D] XII-2024

Rodzaj pojazdu:	Samochód ci arowy do 3.5t	VIN:	WF0KXXTTGKHC67151
Marka:	FORD	Nr rejestracyjny:	DW6NU58
Model pojazdu:	FT 350 2.0 TDCi MR`16 E6 3.5t	Nr Info-Ekspert:	011-09543
Wersja:	L3 Trend	Rok produkcji:	2017

Wskazanie drogomierza	318563 km
Data pierwszej rejestracji	06.02.2018
Data wa no ci badania technicznego	01.06.2024
Rodzaj nadwozia	furgon z podwy szonym dachem 4 drzwiowy 7 osobowy
Dop. masa całk. / Ładowno	3500 kg* / 1166 kg
Liczba osi / Rodzaj nap du / Skrzynia biegów	2 / przedni (4x2) / manualna
Rozstaw osi	3750 mm
Jednostka nap dowa	z zapłonem samoczynnym
Pojemno / Moc silnika	1997 ccm / 96kW (131KM)
Doładowanie	Turbosp. z chłodn. powietrza
Liczba cylindrów / Układ cylindrów	4 / rz dowy
Norma spalin	E6
Kolor powłoki lakierowej, (rodzaj lakieru)	Biały 2-warstwowy typu uni

WYPOSA ENIE STANDARDOWE

L.p.	Nazwa elementu wyposażenia	L.p.	Nazwa elementu wyposażenia
1	Drzwi boczne prawe przesuwne	13	System ostrzegania o hamowaniu awaryjnym EBW
2	Drzwi tylne dwuskrzydłowe otwierane o 180 stopni	14	System poprawiający stabilność na zakr tach TVC
3	Immobilizer	15	System stabilizacji toru jazdy przyczepy TSC
4	Klimatyzacja	16	System wspomagania naglego hamowania

	EBA
5 Koło zapasowe pełnowymiarowe	17 System wspomagania ruszania pod gór
6 Kołpaki kół	18 Szyby przednie regulowane elektrycznie
7 Osłona chłodnicy chromowana	19 Szyby w II rz. dźwie uchylne
8 Poduszka powietrzna kierowcy	20 wiatła do jazdy dziennej
9 Przegroda przestrzeni bagażowej	21 wiatła p/mgienne przednie
10 System kontroli obciążenia pojazdu LAC	22 Wykładzina podłogowa winylowa
11 System kontroli ryzyka wywrócenia ROM	23 Zamek centralny
12 System kontroli trakcji ESC	

L.p. Nazwa pakietu / elementu wyposażenia standardowego

- 1 Czujniki parkowania - przód/tył
Czujniki parkowania - przód
Czujniki parkowania - tył
- 2 Kierownica pokryta skórą + tempomat
Tempomat
Kierownica pokryta skórą
- 3 Radioodtwarzacz MyConnection
Sterowanie radiem w kierownicy
Głośniki 2 szt.
Złącze "USB"
System Bluetooth
Złącze "AUX"
Radioodtwarzacz MP3

WYPOSAŻENIE DODATKOWE**L.p. Nazwa elementu wyposażenia**

- 1 +Lampa ostrzegawcza
- 2 Pakiet poprawiający widoczność
Szyba przednia ogrzewana
Lusterka zewnętrzne regulowane elektrycznie
Lusterka zewnętrzne podgrzewane elektrycznie
Wskaznik poziomu płynu do spryskiwaczy
- 3 +Zabudowa brygadowa

OPIS ZAMONTOWANEGO W POJEZDZIE OGUMIENIA

Koło	Marka, typ	Bieżnik [mm]
Przednie lewe:	HANKOOK 235/65 R16C 115/113R RW 12 WIN.I*CEPT LV TL	4,0
Przednie prawe:	HANKOOK 235/65 R16C 115/113R RW 12 WIN.I*CEPT LV TL	4,0
Tylne lewe:	*MAXXIS 235/65 R16 115/113 VANPRO AS	0,1
Tylne prawe:	MICHELIN 235/65 R16 115R AGILIS TL	7,5

KOREKTY WARTOŚCI POJAZDU

KOREKTA ZA PIERWSZĄ REJESTRACJĄ	(+)
KOREKTA ZA WYPOSAŻENIE	(+)
KOREKTA ZA PRZEBIEG	(-)
KOREKTY RÓŻNE:	
Aktualno badania technicznych	(-)
Weryfikacja uszkodzeń mechanicznych	(-)
Weryfikacja komunikatów komp. pokł.	(-)
Stan utrzymania i dbałość o pojazd	(-)
KOREKTY RÓŻNE RAZEM	(-)
KOREKTA ZA OGUMIENIE	(-)

UWAGI RZECZOZNAWCY DOTYCZ CE WYCENY

Dokonano sprawdzenia historii pojazdu w bazie CEPIK.

Liczba miejsc siedzących - 6. Brak możliwości zmiany w programie IE.

Uwaga:

Rzecznawca dokonał oględzin pojazdu w warunkach parkingowych, co mogło ograniczyć pełną ocenę jego stanu technicznego. Dodatkowo, jeżeli jazda próbna została przeprowadzona (informacje w treści raportu), to wykonano ją w warunkach parkingowych, z niewielką prędkością, co może nie odzwierciedlać pełnych warunków eksploatacyjnych. Istnieje możliwość, że w innych okolicznościach ujawnią się dodatkowe uszkodzenia lub usterki, których nie mogło być wykrytych podczas obecnych oględzin.

Zalecamy zatem skorzystanie z możliwości oględzin pojazdu we własnym zakresie lub w Autoryzowanej Stacji Obsługi danej marki, co pozwoli na pełniejszą weryfikację stanu technicznego pojazdu przed udziałem w aukcji.

OPIS STANU TECHNICZNEGO ZESPOŁÓW POJAZDU



NADWOZIE - Szkielet i poszycia zewnętrzne

L.p.	Nazwa elementu	L / P	Rodzaj uszkodzenia	Opis	Fot. nr
1	Błotnik przedni	L	Wgnieciony z zarysowaniami powłoki lakierowej		
2	Błotnik przedni	P	Zarysowania powłoki lakierowej		
3	Pokrywa przednia		Odpryski powłoki lakierowej z miejsc korozji blachy		
4	Drzwi boczne przednie	L	Wgniecione głąboko, odpryski		
5	Drzwi boczne przednie	P	Odpryski powłoki lakierowej z miejsc korozji blachy		
6	Drzwi boczne tylne	P	Wgniecione z zarysowaniami powłoki lakierowej, ogniska korozji		
7	Słupek tylny	L	Wgnieciony z zarysowaniami powłoki lakierowej		
8	Słupek tylny	P	Wgnieciony z zarysowaniami powłoki lakierowej		
9	ściana boczna nadwozia	L	Liczne wgniecenia		
10	ściana boczna nadwozia	P	Liczne wgniecenia		
11	Drzwi tyłu nadwozia		Wgniecione z zarysowaniami powłoki lakierowej	Brak możliwości otworzenia w trakcie oględzin.	

Na pozostałych elementach obłachowania bryły nadwozia stwierdzono również typowe dla jego okresu eksploatacji uszkodzenia powłoki lakierowej (zarysowania, odpryski, itp.)



NADWOZIE – Opis powłoki lakierowej

L.p.	Nazwa elementu	L / P	Grubość powłoki [µm]	Opis
1	Pokrywa przednia		100-150 µm	
2	Błotnik przedni	L	100-150 µm	

3	Drzwi przednie	L	100-150 µm	
4	Poszycie boku	L	100-150 µm	
5	Błotnik tylny	L	100-150 µm	
6	Błotnik przedni	P	100-150 µm	
7	Drzwi przednie	P	100-150 µm	
8	Drzwi tylne	P	100-150 µm	
9	Błotnik tylny	P	100-150 µm	
10	Pokrywa (drzwi) tyłu nadwozia		100-150 µm	

Podane przedziały grubości powłoki lakierowej, dotyczą punktów pomiarowych. Nie mogą być traktowane jako gwarancja, a grubość powłoki lakierowej w innych punktach nie wykracza poza te przedziały. Pomiar powłoki lakierowej został wykonany urządzeniem bieżącym w posiadaniu rzeczoznawcy. Pomiar wykonany innym przyrządem może się różnić.



WYPOSAŻENIE ZEWNĘTRZNE

L.p.	Nazwa elementu	L / P	Rodzaj uszkodzenia	Opis	Fot. nr
1	Reflektor	P	Zaparowany, rozszczelniony		
2	Pokrywa wlewu paliwa		Wyrwana z mocowania		
3	Ośłona progu	L	Deformacje		
4	Obudowa lusterka bocznego	L	Rozerwana		
5	Obudowa lusterka bocznego	P	Pęknięty kierunkowskaz		
6	Szyba przednia		Pęknięcie, odpryski		



NADWOZIE – Wyposażenie wewnętrzne

L.p.	Nazwa elementu	L / P	Rodzaj uszkodzenia	Opis	Fot. nr
1	Fotel przedni	L	Zabrudzony, przetarty		
2	Fotel przedni	P	Zabrudzony		
3	Wykładzina dachu (podsufitka)		Zabrudzona		

Wnętrze pojazdu nosi typowe dla jego okresu eksploatacji zabrudzenia oraz zużycie wszystkich elementów.



ZAWIESZENIE I KOŁA

L.p.	Nazwa elementu	L / P	Rodzaj uszkodzenia	Opis	Fot. nr
1	Opona koła przedniego	P	Przytarty bok opony		
2	Opona koła tylnego	L	Zużyty bieżnik		
3	Opona koła tylnego	P	Przytarty bok opony		



UKŁAD KIEROWNICZY

L.p.	Nazwa elementu	L / P	Rodzaj uszkodzenia	Opis	Fot. nr
1	Kierownica wielofunkcyjna		Starta powierzchnia		

JAZDA KONTROLNA

1 Głośno pracujący silnik

Zwiększona głośność pracy silnika. Zwiększona intensywność spalin z układu wydechowego.

2	Przyspieszenia pojazdu	BEZ UWAG
3	Praca układu kierowniczego	Brak wspomagania kierownicy. Konieczna weryfikacja w warunkach serwisowych.
4	Gło no (stuki) zawieszenia	BEZ UWAG
5	Zmiana biegów, działanie sprz gła	BEZ UWAG
6	Gło no skrzyni biegów / bloku nap dowego	BEZ UWAG
7	Skuteczno hamulca zasadniczego	BEZ UWAG
8	Skuteczno hamulca pomocniczego	BEZ UWAG

Akumulator rozładowany - pojazd uruchomiono przy u yciu zasilania zewn trznego.

Próba ruchowa przeprowadzona na niewielkim dystansie, na zimnym silniku, w warunkach parkingowych, z pr dko ci do 15 km/h.

Komunikat komputera pokładowego:

- usterka silnika,
 - filtr DPF przekroczony limit,
 - system AdBlue awaria,
 - system AdBlue, silnik unieruchomiony za 762km,
- Konieczna weryfikacja w warunkach serwisowych.

DOKUMENTY I KOMPLETACJA POJAZDU

1	Kluczyki (ilo sztuk)	2 szt.
2	Dowód rejestracyjny	Do ogl dzin okazano kopi dowodu rejestracyjnego.
3	Podno nik samochodowy	TAK
4	Ga nica	TAK

POZOSTAŁE INFORMACJE

- 1 Pochodzenie pojazdu**
Salon Polska
- 2 Badanie poprawno ci numerów identyfikacyjnych**
Numer VIN wybity na karoserii pojazdu zgodny z DR
- 3 Weryfikacja odczytanego stanu drogomierza**
Odczytany z licznika.

Zastrzeżenia ograniczające opinię.

Ü Zawarte w niniejszej Ocenie/Raporcie informacje (w tym dotyczące wyposażenia) służy jedynie ogólnym celom informacyjnym. Ocena/Raport nie może być zatem traktowana jako oferta w rozumieniu przepisów Kodeksu Cywilnego oraz opisu towaru ani zapewnienia w rozumieniu art. 4 Ustawy z dnia 27 lipca 2002 roku o szczególnych warunkach sprzedaży konsumenckiej.

Ü Ocena/Raport została sporządzona w celu ustalenia istnienia albo nieistnienia uszkodzeń nieakceptowalnych po zakończeniu umowy korzystania z samochodu lub innych okoliczności uzgodnionych w zleceniu. Ocena/Raport nie obejmuje typowych uszkodzeń wynikających z eksploatacji samochodu oraz jego standardowego zużycia.

Ü Jeżeli chcesz traktować ten dokument jako źródło wiedzy o samochodzie przy jego zakupie, czynisz to na własną odpowiedzialność. Rzeczoznawca sp.j. nie ponosi odpowiedzialności za takie użycie tej Oceny/Raporu.

Ü Niniejsza wycena służy wyłącznie do oszacowania wartości rynkowej przedmiotu wyceny i nie może być wykorzystywana do żadnego innego celu, niż wymieniony powyżej. W szczególności wycena nie może stanowić podstawy do oceny cech i stanu wycenianego obiektu przy jego zakupie.

Ü Rzeczoznawca nie bierze na siebie odpowiedzialności za wady ukryte (prawne i fizyczne) oraz ewentualne skutki wynikające z dalszego użytkowania przedmiotu wyceny, a także za skutki wykorzystania samej wyceny.

Ü Powyższa wycena nie jest ekspertyzą stanu technicznego przedmiotu wyceny i za taką nie może być uznawana, w szczególności nie może być traktowana jako gwarancja sprzedaży przedmiotu wyceny za oszacowaną wartość.

Ü Wycenę przeprowadzono w oparciu o dostarczoną dokumentację oraz badanie organoleptyczne wycenianego obiektu. Nie prowadzono badań diagnostycznych oraz weryfikacji warsztatowej przedmiotu wyceny.

Ü Nie stwierdzono dodatkowych niesprawności i/lub uszkodzeń i/lub braków w zakresie możliwym do ustalenia w warunkach oględzin tj. bez dostępu do spodu pojazdu, specjalistycznego sprzętu diagnostycznego, jazdy próbnej wykonanej w warunkach drogowych z obciążeniem.

Ü Rzeczoznawca podczas oględzin poza warszatem nie jest w stanie stwierdzić wypadkowej przeszłości pojazdu. W przypadku podwyższonych wartości pomiarów powłoki lakierowej, konieczna jest ekspertyza w warunkach warsztatowych.

Ü Rok produkcji pojazdu - nie weryfikowano. Przyjeto w oparciu o dane przekazane przez Zleceniodawcę.

Ü Niniejsza wycena nie może być publikowana w całości w jakimkolwiek dokumencie bez zgody wykonawców i bez uzgodnienia z nimi formy i treści takiej publikacji. Zakaz publikacji nie dotyczy posługiwania się wyceną w umowach cywilno-prawnych zawieranych przez zleceniodawcę i dotyczących przedmiotu.

Ü Przed odbiorem pojazdu, kupujący zobowiązany jest do konfrontacji rzeczywistego stanu z informacjami zawartymi w wycenie. Odbiór przedmiotu jest równoznaczny ze zrzeczeniem się wszelkich roszczeń, co do stanu technicznego.

Ü Nie badano poprawności i/lub budowy numerów identyfikacyjnych/seryjnych obiektu oraz nie weryfikowano prawdziwości danych obiektu.

Ü Niniejsza wycena nie może być traktowana jako gwarancja sprzedaży przedmiotu wyceny za oszacowaną wartość.

Ü W przypadku ujawnienia dodatkowych informacji dotyczących przedmiotowego pojazdu, niedostępnych w czasie wykonywania niniejszej opinii, zaprezentowane stanowisko może ulec zmianie.

Ü W opinii założono, że nie wykryto żadnych faktów, które mogłyby istotnie wpływać na wartość wycenionego pojazdu, jeżeli w opisie pojazdu nie widnieją inaczej.

Ü Rzeczoznawca nie ponosi odpowiedzialności za ewentualne błędy wynikające z przedstawionych informacji otrzymanych od użytkownika/sprzedawcy/zamawiającego wycenę, jeżeli brak podstaw do kwestionowania ich zgodnie ze stanem rzeczywistym lub te ustalenie stanu rzeczywistego przez rzeczoznawcę było niemożliwe lub znacznie utrudnione.

Ü Wyposażenie standardowe wg. Info - Ekspert/Eurotax. Rzeczoznawca nie ponosi odpowiedzialności za ewentualne błędy programu. Opis stanu technicznego pojazdu jest ważny na dzień oględzin. Rzeczoznawca nie bierze odpowiedzialności za zmiany stanu pojazdu wynikające z dalszej eksploatacji lub postoju (np. uszkodzenie akumulatora, powiększenie lub powstanie ognisk korozji, uszkodzenie układu hamulcowego, itp.)

Ü Jeżeli elementy jednostki napędowej, układu przeniesienia napędu itp., są rozmontowane, rzeczoznawca nie weryfikuje kompletności poszczególnych układów. Możliwość wystąpienia braków w kompletacji (np. ze względu na wykorzystanie unieruchomionego pojazdu jako „dawcy części”).

Ü Nie weryfikowano odczytanego stanu drogomierza z zapisami w urządzeniach elektronicznych pojazdu.

Dokument wystawiony elektronicznie, w pełni bez podpisu

DOKUMENTACJA FOTOGRAFICZNA



Fot. nr 1



Fot. nr 2



Fot. nr 3



Fot. nr 4



Fot. nr 5



Fot. nr 6



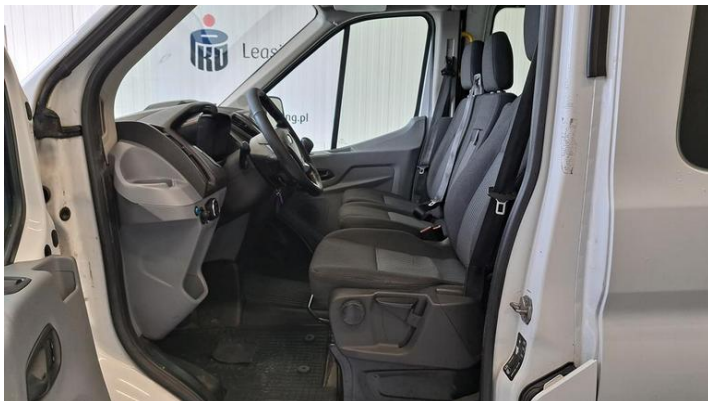
Fot. nr 7



Fot. nr 8



Fot. nr 9



Fot. nr 10



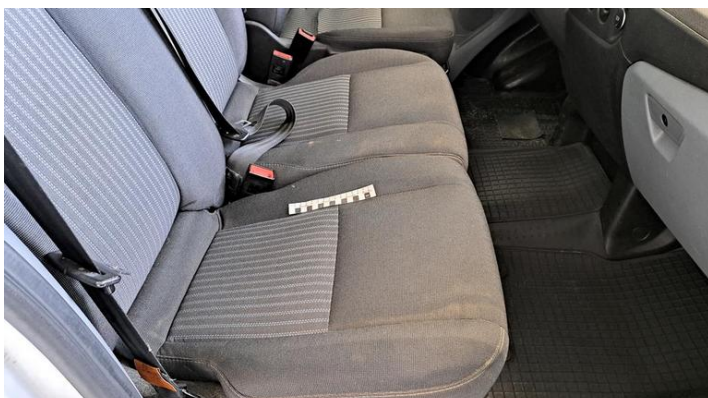
Fot. nr 11



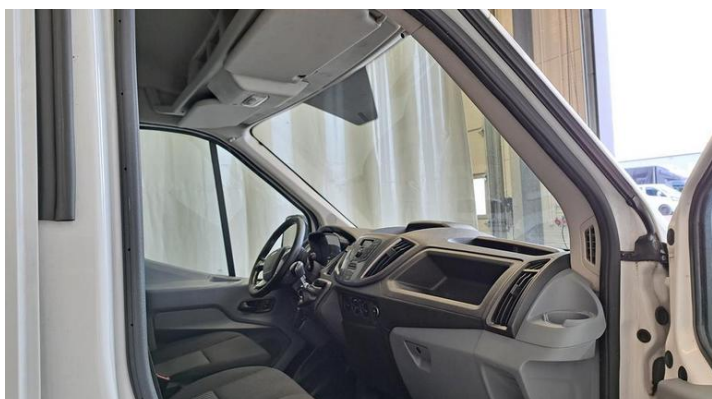
Fot. nr 12



Fot. nr 13



Fot. nr 14



Fot. nr 15



Fot. nr 16



Fot. nr 17



Fot. nr 18



Fot. nr 19



Fot. nr 20



Fot. nr 21



Fot. nr 22



Fot. nr 23



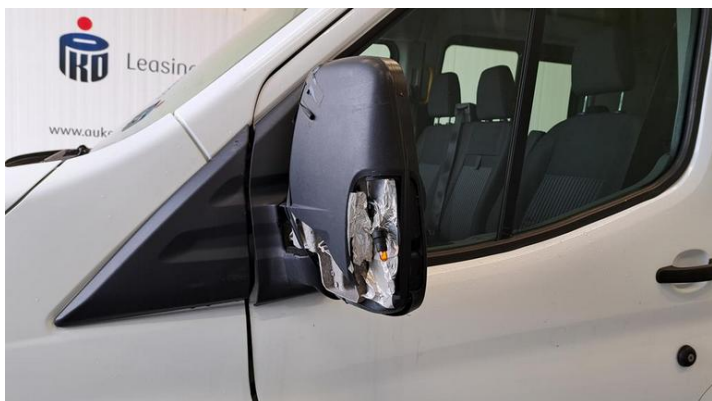
Fot. nr 24



Fot. nr 25



Fot. nr 26



Fot. nr 27



Fot. nr 28



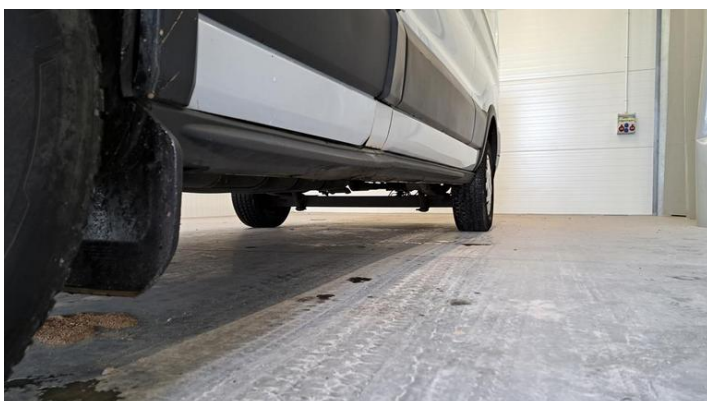
Fot. nr 29



Fot. nr 30



Fot. nr 31



Fot. nr 32



Fot. nr 33



Fot. nr 34



Fot. nr 35



Fot. nr 36



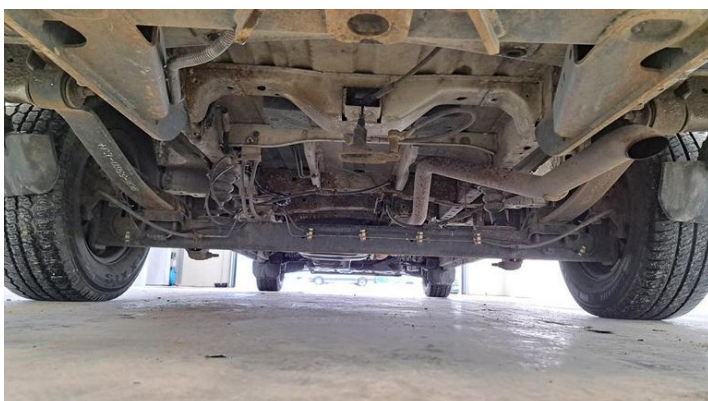
Fot. nr 37



Fot. nr 38



Fot. nr 39



Fot. nr 40



Fot. nr 41



Fot. nr 42



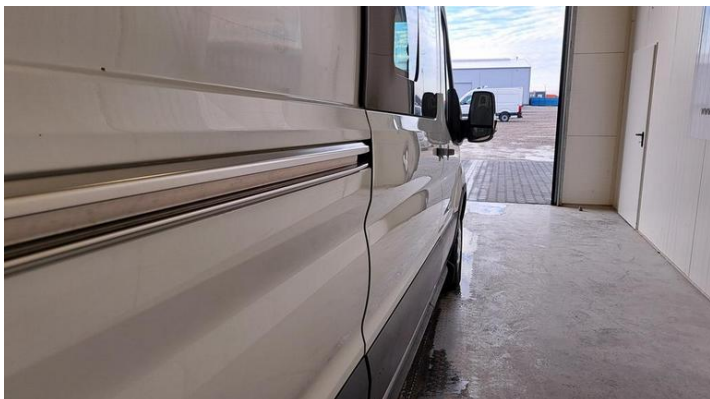
Fot. nr 43



Fot. nr 44



Fot. nr 45



Fot. nr 46



Fot. nr 47



Fot. nr 48



Fot. nr 49



Fot. nr 50



Fot. nr 51



Fot. nr 52



Fot. nr 53



Fot. nr 54



Fot. nr 55



Fot. nr 56



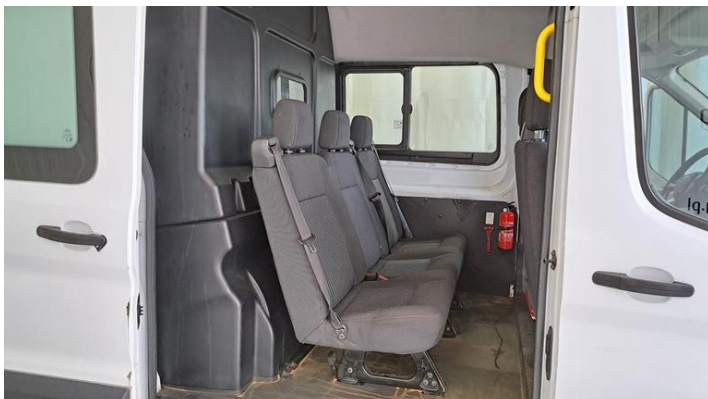
Fot. nr 57



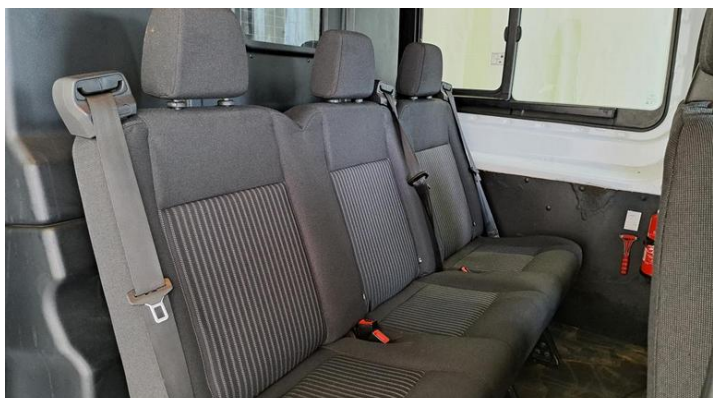
Fot. nr 58



Fot. nr 59



Fot. nr 60



Fot. nr 61



Fot. nr 62



Fot. nr 63



Fot. nr 64

PL RZECZPOSPOLITA POLSKA
POZWOLENIE CZASOWE

PERMISO DE CIRCULACION TEMPORAL, POVMZENIE O DOCASNEJ REGISTRACII, MELLEKTROICT REGISTRENGSBEIVS, VOZRALICE ZULASINGENSO RENQJINC, ALZINE REGISTRENGSBEIVS, FETOCOFIHO PPOELPINE EITPNIHE, CERTIFICAT D'IMMATRICULATION TEMPORAIRE, CERTIFICATO DI IMMATRICOLAZIONE TEMPORANEA, INGLADE: REGISTRACIJA APREBINA LAJINASH REGISTRACIJEI OIBIMAS, TILJALLKOT REGISTRENGSBEIVS, CERTIFIKAT TA REGISTRACIONI, TIDELIK KENTRENGREIVS, CERTIFICADO DE MATRICULA TEMPORARIA, OSVEDCENIE O DOCASNEJ REGISTRACII, PROMETNO DOVOLJENJE ZA ZACASNO REGISTRIRANO VOZILO, EDKLEINESFORGALMENCEDEY, TEMPORARY REGISTRATION CERTIFICATE, VALAJAKAINEN REGISTROINTITOOSTUS

PREZYDENT WROCLAWIA
50-032 WROCLAW
GABRIELI ZAPOLSKIEJ 4
ORGAN WYDAJACY

CEL WYDANIA POZWOLENIA CZASOWEGO **Art. 74 ust. 2 pkt 1**

A **DW 6NU58**

D.1 FORD
D.2 FCD
D YMF61TCX G7WTCZCASAYA
D.3 TRANSIT

RODZAJ POJAZDU / PRZEZNACZENIE
SAMOCHO D CI EZAROWY

DOPUSZCZALNA LADOWNOSC **1166** NAJWIEKSZY DOP. NACISK OSI **22,05**

E **WFØKXXTTGKHC67151**

B 2018-02-06 | **I** 2021-08-17 | **H** 2021-09-16

SERIA PC/AAI **8743228**

Fot. nr 65

C.1.1. PKO LEASING S.A. IV ODDZIAŁ WE WROCLAWIU
C.1.2. 47219176700720
C.1.3. 50-428 WROCLAW
KRAKOWSKA 119
C.2.1. PKO LEASING S.A. IV ODDZIAŁ WE WROCLAWIU
C.2.2. 47219176700720
C.2.3. 50-428 WROCLAW
KRAKOWSKA 119

C

F.1 3500	F.2 3500	F.3 5050
G 2334	O.1 2550	O.2 750
P.1 1995.00	P.2 95.00	P.3 D/---/---
S.1 6	S.2 --	L 2

POZWOLENIE CZASOWE PRZEDLUZONO DO:

m.p.
[Signature]
(PODPIS)

ADNOTACJE
---HAK---

Fot. nr 66

Dokument wystawiony elektronicznie, wa ny bez podpisu