

RAPORT TECHNICZNY

Zamawiający raport:	PKO Leasing Świętokrzyska 36, 00-116 Warszawa
Numer zlecenia:	25/20/02/2025/PKO LEASING REMARKETING
Numer wewnętrzny:	21/051032
Wykonawca raportu:	Albert Kaluźny
Przedmiot raportu:	Spalinowy wózek widłowy HELI CPQ25
Nr fabryczny:	030252K9155
Data sporządzenia raportu:	10-03-2025



Cel i przeznaczenie raportu

Celem raportu jest określenie wartości rynkowej i wartości dla wymuszonej sprzedaży przedmiotu wyceny dla potrzeb określenia ceny wywoławczej na aukcji, na rzecz PKO Leasing S.A.

Przedmiot raportu

W dniu 24.02.2025 r. przeprowadzono oględziny przez rzeczoznawcę: Przemysław Rusak na terenie magazynu PKO Leasing w Słomczynie

Przedmiotem raportu jest wózek widłowy HELI CPQ25. Jest to maszyna używana do przenoszenia ciężkich ładunków w magazynach, halach produkcyjnych, portach, lotniskach i innych miejscach, gdzie wymagana jest szybka i skuteczna logistyka

Dane identyfikacyjne

Nazwa:	Spalinowy wózek widłowy
Producent:	HELI
Typ/model:	CPQ25
Numer fabryczny:	030252K9155
Rok produkcji:	2021
Czas pracy:	2269h

Podstawowe dane techniczne

Udźwig:	2500kg
Środek ciężkości:	500mm
Wysokość podnoszenia:	3300mm
Rodzaj silnika:	Benzynowy
Producent silnika:	Nissan
Moc silnika:	32.3kW
Waga:	4030 kg
Rozmiar kół napędowych:	7.00-12
Rozmiar kół sterujących:	6.00-9
Wyposażenie:	- Maszt z przesuwem bocznym Heli M-330 Nr. Fabryczny: ZC20G - Widły - Oświetlenie robocze - Oświetlenie ostrzegawcze - Kabina ogrzewana - Instalacja LPG - Wycieraczka szyby przedniej oraz tylnej

Informacje dotyczące stanu technicznego i dokumentacji

Urządzenie znajduje się w hali magazynowej, zabezpieczone przed działaniem czynników atmosferycznych.

Maszynę uruchomiono, wykonano próbę ruchową w ograniczonym zakresie jazdy przód-tył. Układ napędowy, hamulcowy, kierowniczy sprawny, nie zaobserwowano nieprawidłowości. Wykonano symulację ruchów roboczych bez obciążenia.. Istnieje ryzyko wystąpienia niesprawności podczas pracy pod obciążeniem.

Urządzenie nosi typowe ślady zużycia eksploatacyjnego – drobne zarysowania, zabrudzenia itp. A ponadto:

- Przeciwwaga – odpryski powłoki lakierowej z miejscową korozją

Podczas oględzin stwierdzono ponadnormatywne zadymienie z układu wydechowego, spaliny koloru białego. Zaleca się weryfikację przez wyspecjalizowany serwis.

Stan wizualny urządzenia ocenia się jako dobry.

Na tabliczce znamionowej znajduje się znak CE co jest deklaracją producenta że urządzenie spełnia wymagania dyrektyw UE.

Ważność badania UDT: 12.2023

Przestawiono dokumentację środka technicznego:

- Fakturę zakupu
 - Dziennik konserwacji
 - Książkę gwarancyjną
 - Instrukcję obsługi
 - Księgę rewizyjną z archiwalnymi badaniami UDT.
- Okazano 2 kluczyki

Uwaga:

Oględziny przedmiotu zostały przeprowadzone na placu i dotyczyły sprzętu poleasingowego, bez możliwości weryfikacji w działaniu i/lub uruchomienia. W związku z tym ocena stanu technicznego opiera się wyłącznie na oględzinach wizualnych. W związku z tym istnieje możliwość ujawnienia uszkodzeń i usterek poza opisanymi w wycenie, w trakcie uruchomienia i eksploatacji przedmiotu. Zalecamy zatem skorzystanie z możliwości oględzin przedmiotu we własnym zakresie, najlepiej przy udziale wybranego serwisu lub mechanika/serwisanta, co pozwoli na pełniejszą weryfikację stanu technicznego i kompletności przed udziałem w aukcji.

CE:

Rzeczoznawca nie dokonał weryfikacji, czy przedmiot spełnia wymagania dyrektywy maszynowej UE. Ocena stanu technicznego maszyny opiera się wyłącznie na oględzinach oraz informacjach umieszczonych na tabliczce znamionowej, a także na ewentualnie okazanej dokumentacji. Dokumentacja ta nie była jednak weryfikowana pod kątem jej poprawności ani kompletności. Zalecamy przeprowadzenie dodatkowej weryfikacji zgodności maszyny z wymogami dyrektywy maszynowej we własnym zakresie, przed udziałem w aukcji i rozpoczęciem użytkowania.

Zastrzeżenia ograniczające

Sporządzający niniejszy raport/opinię zastrzega, że:

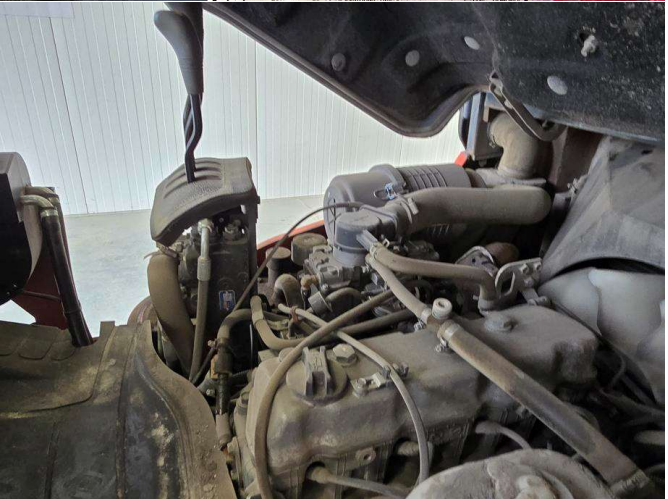
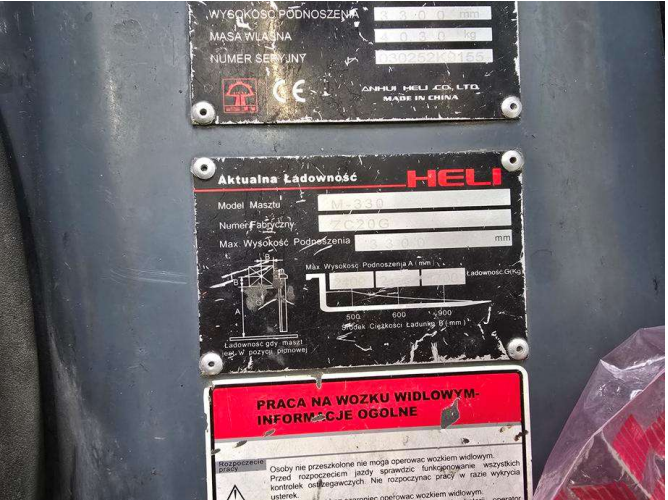
- Niniejszy raport służy wyłącznie do oszacowania wartości rynkowej przedmiotu wyceny i nie może być wykorzystywany do żadnego innego celu, niż wymieniony powyżej. W szczególności raport nie może stanowić podstawy do oceny cech i stanu wycenianego obiektu przy jego zakupie.

- Rzeczoznawca nie bierze na siebie odpowiedzialności za wady ukryte (prawne i fizyczne) oraz ewentualne skutki wynikające z dalszego użytkowania przedmiotu raportu, a także za skutki wykorzystania samej wyceny.
- Powyższy raport nie jest ekspertyzą stanu technicznego przedmiotu wyceny i za taką nie może być uznawany, w szczególności nie może być traktowany jako gwarancja sprzedaży przedmiotu raportu za oszacowaną wartość.
- Niniejszy raport nie może być publikowany w całości w jakimkolwiek dokumencie bez zgody wykonawców i bez uzgodnienia z nimi formy i treści takiej publikacji.
- Wycenę przeprowadzono w oparciu o dostarczoną dokumentację oraz badanie organoleptyczne wycenianego obiektu. Nie prowadzono badań diagnostycznych oraz weryfikacji warsztatowej przedmiotu wyceny.
- Niniejszy raport został sporządzony na podstawie oględzin przedmiotu w warunkach występujących w miejscu jego udostępnienia.
- Nie badano poprawności i/lub budowy numerów identyfikacyjnych/seryjnych obiektu oraz nie weryfikowano prawdziwości danych obiektu.

Załączniki

Dokumentacja zdjęciowa.







eRZECZOZNAWCY



POLSKI KAPITAŁ

easing.pl



