

Nr zlecenia DEKRA: PKOL(W)/LODZ/87920/24/11/14
Nr zlecenia/szkody: 22/035104
Data zlecenia: 14-11-2024

DEKRA Polska - Centrala
02-673 Warszawa, ul. Konstruktorska 12A

Zleceniodawca:

PKO Leasing SA
Świętokrzyska 36
00-116 Warszawa

Rzeczoznawcy:

Kacper Sosnowski (NEW)
DEKRA Polska - współpraca O/Warszawa
Andrzej Sosnowski
DEKRA Polska - Centrala

UWAGA:

Ze względu na przeznaczenie dokumentu usunięto w nim wszelkie informacje dotyczące wartości pojazdu, cen wyposażenia, korekt, etc.

Dane pojazdu

Grupa obiektów (Eurotax)	samochody osobowe
Kod EC (Eurotax)	0149202
Producent	FIAT
Model	500 3+1 21-
Typ/wersja	500 3+1 42 kWh Icon
Rodzaj nadwozia	hatchback
Liczba drzwi/liczba miejsc	4/4
Masa własna [kg]	1325
Dopuszczalna masa całkowita [kg]	1725
Rozstaw osi 1/2	2322
Rodzaj silnika	elektryczny
Układ oczyszczana spalin	-
Pojemność silnika [ccm]	0
Moc silnika [KM/kW]	118/87
Skrzynia biegów	automatyczna
Nr rejestracyjny	PY00227
VIN	ZFAEFAR47NX096957
Data 1. rejestracji	18-11-2022
Data nast. bad. techn.	18-11-2025
Rok produkcji	2022
Stan licznika [km]	30 342 (odczytany)
Kolor nadwozia/rodzaj powłoki	różowy/beżowy/2-warstwowy metalizowany

Ogumienie

Oś	Koło	Producent, typ	Rozmiar	Profil zmierzony
przednia	prawe	GOODYEAR, EFFICIENT GRIP PERFORMANCE	195/55 16 91V	5,0 mm
	lewe	GOODYEAR, EFFICIENT GRIP PERFORMANCE	195/55 16 91V	5,0 mm
tylna	prawe	GOODYEAR, EFFICIENT GRIP PERFORMANCE	195/55 16 91V	5,0 mm
	lewe	GOODYEAR, EFFICIENT GRIP PERFORMANCE	195/55 16 91V	5,0 mm

Wyposażenie standardowe wg Eurotax

1. Cargo Box
2. Czujnik ciśnienia powietrza w oponach TPMS
3. Czujnik deszczu
4. Czujnik zmierzchu
5. Czujniki napięcia pasów przednich i tylnych
6. Felgi aluminiowe 16", z ogumieniem
7. Fotele przednie z manualną regulacją w 4 płaszczyznach
8. Fotele przednie z pamięcią ustawień odchylenia oparcia
9. Funkcja Android Auto, Apple CarPlay
10. Funkcja dezaktywacji poduszki powietrznej pasażera
11. Funkcja jazdy przy użyciu jednego pedału - One Pedal Driving
12. Funkcja oświetlania drogi do domu, Welcoming-Leaving Lights
13. Gniazdo 12V z przodu
14. Głośniki 4 sztuki
15. Hamulec postojowy elektryczny, z funkcją Autohold
16. Inteligentne ładowanie (Smart charging)
17. Kierownica soft-touch
18. Kierownica z regulacją teleskopową
19. Kierownica z regulacją wysokości
20. Kieszeń w oparciu fotela pasażera
21. Klimatyzacja automatyczna
22. Konsola centralna z otwartym schowkiem
23. Lusterka boczne regulowane elektrycznie
24. Lusterka boczne w kolorze nadwozia
25. Osłony przeciwsłoneczne, z lusterkami po stronie pasażera
26. Oświetlenie bagażnika
27. Poduszka powietrzna kierowcy
28. Poduszka powietrzna pasażera
29. Poduszki powietrzne kurtynowe
30. Poduszki powietrzne przednie boczne
31. Port USB do ładowania, z funkcją udostępniania ekranu ze smartfona, przód
32. Radio cyfrowe DAB
33. Reflektory przednie halogenowe
34. Selektor trybu jazdy EV
35. System AEB, autonomiczny hamulec awaryjny z funkcją wykrywania pieszych i rowerzystów
36. System E-call
37. System Keyless Go
38. System eBraking, hamowanie rekuperacyjne
39. System eCoasting
40. System elektroniczny stabilizacji toru jazdy ESC
41. System kontroli pasa ruchu LC z inteligentnym ogranicznikiem prędkości ISA
42. System multimedialny z nawigacją, ekran kolorowy dotykowy 10,25", Bluetooth
43. System rozpoznawania znaków drogowych (TSR)
44. System wykrywania zmęczenia kierowcy
45. Szybkie ładowanie 85 kW
46. Szyby atermiczne
47. Szyby elektryczne One Touch, przód
48. Tapicerka materiałowa
49. Tempomat
50. Tylne światła w technologii LED
51. Układ klimatyzacji, elektryczny
52. Usługi łączności
53. Wskaźnik napędu elektrycznego
54. Wspomaganie kierownicy - elektryczne
55. Wyświetlacz 7-calowy TFT - elektroniczny wyświetlacz zegarów i komputera pokładowego
56. Zagłówki tylne z regulacją wysokości
57. Światła do jazdy dziennej LED

Wyposażenie dealerskie (wybrane elementy)

1. Lakier metalizowany, Złoty Rose -

Wartość bazowa pojazdu

- Wartość bazowa pojazdu wg Eurotax (netto) -

KorektyPierwsza rejestracjaPrzebiegWyposażenieOgumienieInne

Wcześniejsze naprawy -
Braki, uszkodzenia stan -
Aktualna sytuacja rynkowa -

Powyższą wartość określono w oparciu o notowania cen samochodów używanych na rynku polskim Eurotax (baza danych nr 12-2024 POL) z uwzględnieniem parametrów technicznych i rynkowych mających wpływ na wartość pojazdu.

Dla pojazdów zarejestrowanych w Polsce powyższa wartość została określona na dzień sporządzenia wyceny.

Jeżeli pojazd nie jest zarejestrowany w kraju - podana wartość jest wartością hipotetyczną przy założeniu uiszczenia wszelkich opłat i podatków należnych przy wprowadzeniu pojazdu na polski obszar celny.

Wydruk podstawowy bez informacji o wartości pojazdu - ze względu na przeznaczenie dokumentu usunięto w nim wszelkie informacje dotyczące wartości pojazdu, cen wyposażenia, korekt, etc.

Data: 04-12-2024

Rzecznik DEKRA:
Kacper Sosnowski (NEW)
Andrzej Sosnowski

Dokument wystawiony elektronicznie ważny bez podpisu.

Pomiar grubości powłoki lakierowej poj.



Nr punktu kontroli	Kontrolowany element	Zmierzony przedział grubości powłoki lakierowej [µm]
1	Pokrywa przednia	do 150
2	Błotnik przedni lewy	do 150
3	Słupek przedni lewy	do 150
4	Drzwi przednie lewe	do 150
5	Dach	do 150
6	Słupek środkowy lewy	do 150
7	Próg lewy	do 150
9	Błotnik tylny lewy	do 150
10	Pokrywa/klapa	do 150
11	Błotnik tylny prawy	150 - 300
13	Słupek środkowy prawy	do 150
14	Próg prawy	do 150
15	Drzwi przednie prawe	do 150
16	Słupek przedni prawy	do 150
17	Błotnik przedni prawy	150 - 300

Opis stanu technicznego

Szczegółowy opis stanu technicznego zawarto w Opisie stanu technicznego załączonym do niniejszej ekspertyzy.

Uwagi ogólne - dot. wyceny

Dokumenty pojazdu

Podczas oględzin przedstawiono dowód rej. poj. oraz wykonano jego fot. cyfrowe, które załączono do ekspertyzy.

Podczas oględzin nie przedstawiono do wglądu książki serwisowej pojazdu.

Informacja dotycząca pochodzenia pojazdu

Brak wiarygodnych danych.

Zabezpieczenia przeciwkradzieżowe - immobiliser:

- w wyniku przeprowadzonych oględzin pojazdu nie stwierdzono niesprawności immobilisera w zakresie możliwym do ustalenia podczas oględzin pojazdu w warunkach pozawarsztatowych.

Zabezpieczenia przeciwkradzieżowe - inne:

- nie stwierdzono.

Dodatkowe uwagi dotyczące sam. osobowego:

Nie dotyczy.

Jazda próbna

Przeprowadzono próbę ruchową pojazdu.

Jazda próbna w pełnym zakresie niemożliwa. Poniżej podano komentarz:
ograniczenia placowe

Badanie poprawności i/lub budowy numerów identyfikacyjnych/seryjnych obiektu:

Nie badano.

Weryfikacja prawdziwości danych obiektu, w tym roku produkcji i innych.

Nie przeprowadzono - przyjęto wg okazanych dokumentów i wskazanych źródeł.

- Nie weryfikowano odczytanego stanu drogomierza z zapisami w urządzeniach elektronicznych pojazdu.

- Niniejsza ekspertyza służy wyłącznie do oszacowania wartości rynkowej przedmiotu wyceny i nie może być wykorzystywana do żadnego innego celu, niż wymieniony powyżej. Wycena nie może stanowić podstawy do oceny cech i stanu wycenianego obiektu przy jego zakupie.

- Rzeczoznawca nie bierze na siebie odpowiedzialności za wady ukryte (prawne i fizyczne) oraz ewentualne skutki wynikające z dalszego użytkowania przedmiotu wyceny, a także za skutki wykorzystania samej wyceny.

- Powyższa wycena nie jest szczegółową ekspertyzą stanu technicznego przedmiotu wyceny i za taką nie może być uznawana, w szczególności nie może być traktowana jako gwarancja sprzedaży przedmiotu wyceny za oszacowaną wartość.

- Niniejsza wycena nie może być publikowana w całości w jakimkolwiek dokumencie bez zgody wykonawców i bez uzgodnienia z nimi formy i treści takiej publikacji.

- Wycenę przeprowadzono w oparciu o dostarczoną dokumentację oraz badanie organoleptyczne wycenianego obiektu. Nie prowadzono badań diagnostycznych oraz weryfikacji warsztatowej przedmiotu wyceny.

- Niniejsza wycena została sporządzona na podstawie oględzin wycenianego przedmiotu w warunkach występujących w miejscu jego udostępnienia.

Uwagi do zlecenia - dot. wyceny

Kluczyki

TAK

2

Uwagi Rzecznawcy - dot. wyceny

Samochód elektryczny. Rysy na samochodzie. Brak zaślepek w tylnej kanapie i fotelu pasażera. Dostarczono ładowarkę.

Zastrzeżenia ograniczające - dot. wyceny

Nie weryfikowano szczegółowo stanu układu napędowego, zawieszenia, kierowniczego, hamulcowego oraz wydechowego. Ocena została wykonana bez użycia podnośnika i specjalistycznego sprzętu diagnostycznego, nie dokonywano demontażu osłon i innych elementów. Ocena określa ogólny stan pojazdu na dzień oględzin w miejscu jego udostępnienia, nie może być zatem traktowana jako kompleksowa ocena stanu technicznego. Specyfikacja wg. programu operacyjnego w zakresie wyposażenia standardowego i dodatkowego nie gwarantuje zgodności ze stanem faktycznym w zakresie możliwym do ustalenia przez rzeczoznawcę podczas oględzin pojazdu.

Pomiar grubości powłoki lakierowej wykonano w miejscach możliwych do ich wykonania pomiary nie gwarantują oryginalności poszczególnych elementów poddanych ocenie.

- W Ocenie/Raporcie uwzględniono niesprawności, uszkodzenia, braki itp., które były możliwe do stwierdzenia organoleptycznego, w warunkach oględzin (z uwzględnieniem: stanu czystości pojazdu, warunków atmosferycznych, oświetlenia itd.) oraz bez weryfikacji serwisowej, bez dostępu do spodu pojazdu, bez specjalistycznego sprzętu diagnostycznego (w tym bez diagnostyki komputerowej), bez jazdy próbnej wykonanej w warunkach drogowych z obciążeniem.
- W ramach Oceny/Raportu nie weryfikowano odczytanego stanu drogomierza z zapisami w urządzeniach elektronicznych pojazdu.
- Rzecznawca nie bierze na siebie odpowiedzialności za wady ukryte (prawne i fizyczne) oraz ewentualne skutki wynikające z dalszego użytkowania przedmiotu oceny, a także za skutki wykorzystania samej oceny.
- Podane przedziały grubości powłoki lakierowej, dotyczą punktów pomiarowych. Nie mogą być traktowane jako gwarancja, że grubość powłoki lakierowej w innych punktach nie wykracza poza te przedziały.
- Zawarte w niniejszej Ocenie/Raporcie informacje (w tym dotyczące wyposażenia) służą jedynie ogólnym celom informacyjnym. Ocena/Raport nie może być zatem traktowana jako oferta w rozumieniu przepisów Kodeksu Cywilnego oraz opisu towaru ani zapewnienia w rozumieniu art. 4 Ustawy z dnia 27 lipca 2002 roku o szczególnych warunkach sprzedaży konsumenckiej.
- Niniejsza Ocena/Raport nie jest szczegółową oceną stanu technicznego.

Ocenę/Raport wykonano w kierunku ujawnienia uszkodzeń nieakceptowanych z punktu widzenia właściwego przewodnika zwrotu pojazdu lub innych ustaleń ze Zleceniodawcą. Tym samym Ocena/Raport może nie ujmować typowych zużyć i uszkodzeń eksploatacyjnych.

DOKUMENTACJA FOTOGRAFICZNA



Fot. 1.
Przekątna przednia lewa



Fot. 2.
Przód

DOKUMENTACJA FOTOGRAFICZNA



Fot. 3.
Przekątna przednia prawa



Fot. 4.
Bok prawy z przodu

DOKUMENTACJA FOTOGRAFICZNA



Fot. 5.
Bok prawy z tyłu



Fot. 6.
Przekątna tylna prawa

DOKUMENTACJA FOTOGRAFICZNA



Fot. 7.
Tyl



Fot. 8.
Przekątna tylna lewa

DOKUMENTACJA FOTOGRAFICZNA



Fot. 9.
Bok lewy z tyłu



Fot. 10.
Bok lewy z przodu

DOKUMENTACJA FOTOGRAFICZNA



Fot. 11.
Próg lewy (widok od przodu)



Fot. 12.
Próg prawy (widok od przodu)

DOKUMENTACJA FOTOGRAFICZNA



Fot. 13.
Spód pojazdu przód



Fot. 14.
Spód pojazdu tył

DOKUMENTACJA FOTOGRAFICZNA



Fot. 15.
Tarcza hamulcowa przednia prawa



Fot. 16.
Tarcza hamulcowa tylna prawa

DOKUMENTACJA FOTOGRAFICZNA



Fot. 17.
Tarcza hamulcowa tylna lewa



Fot. 18.
Tarcza hamulcowa przednia lewa

DOKUMENTACJA FOTOGRAFICZNA



Fot. 19.
Bagażnik



Fot. 20.
Komora silnika

DOKUMENTACJA FOTOGRAFICZNA



Fot. 21.
Numer identyfikacyjny



Fot. 22.
Tabliczka znamionowa

DOKUMENTACJA FOTOGRAFICZNA



Fot. 23.
Zestaw wskaźników - przebieg



Fot. 24.
Widok przez otwarte drzwi przednie lewe

DOKUMENTACJA FOTOGRAFICZNA



Fot. 25.
Kierownica z lewej strony



Fot. 26.
Widok przez otwarte drzwi tylne lewe

DOKUMENTACJA FOTOGRAFICZNA



Fot. 27.
Widok z tylnej kanapy na deskę rozd.



Fot. 28.
Konsola środkowa

DOKUMENTACJA FOTOGRAFICZNA



Fot. 29.
Tunel środkowy



Fot. 30.
Kierownica (na wprost)

DOKUMENTACJA FOTOGRAFICZNA



Fot. 31.
Dowód rej. Str. 1



Fot. 32.
Dow. Rej. Str.2 i klucze

DOKUMENTACJA FOTOGRAFICZNA



Fot. 33.
Książka serwisowa – dane



Fot. 34.
Książka serwisowa – ostatni przegląd

DOKUMENTACJA FOTOGRAFICZNA



Fot. 35.
Przewód ładowania baterii trakcyjnej



Fot. 36.
Instrukcje

DOKUMENTACJA FOTOGRAFICZNA



Fot. 37.
Zdjęcie do protokołu



Fot. 38.
Zdjęcie do protokołu

DOKUMENTACJA FOTOGRAFICZNA



Fot. 39.
Zdjęcie do protokołu



Fot. 40.
Zdjęcie do protokołu

DOKUMENTACJA FOTOGRAFICZNA



Fot. 41.
Zdjęcie do protokołu



Fot. 42.
Zdjęcie do protokołu

DOKUMENTACJA FOTOGRAFICZNA



Fot. 43.
Zdjęcie do protokołu

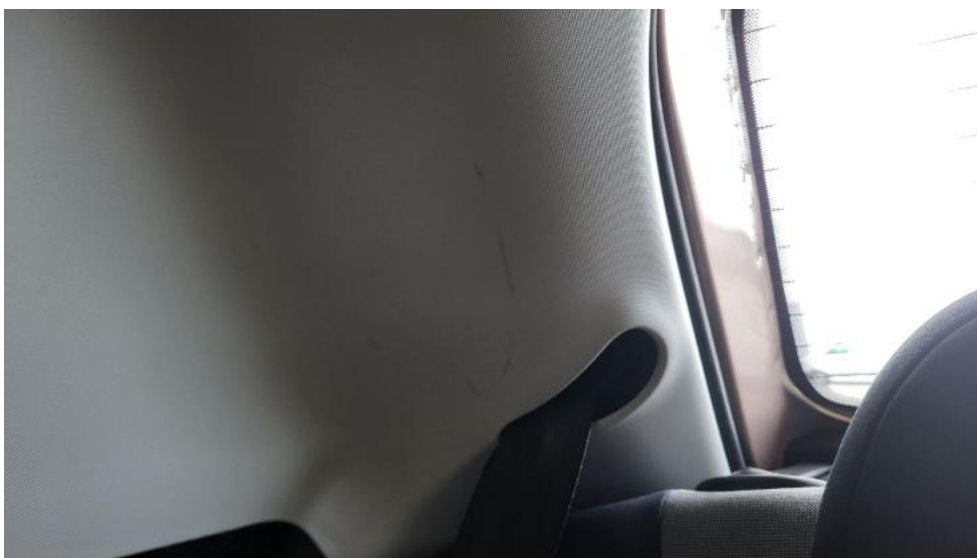


Fot. 44.
Zdjęcie do protokołu

DOKUMENTACJA FOTOGRAFICZNA

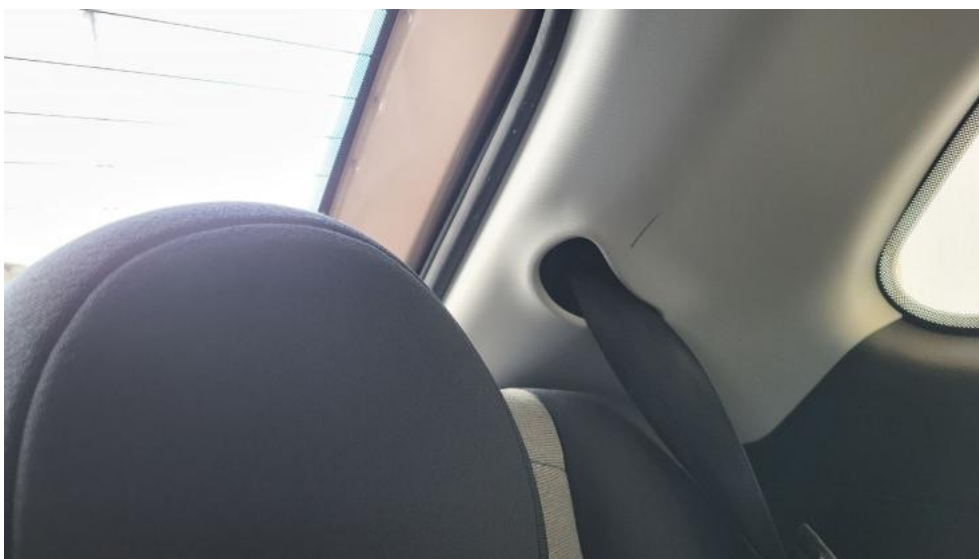


Fot. 45.
Zdjęcie do protokołu



Fot. 46.
Zdjęcie do protokołu

DOKUMENTACJA FOTOGRAFICZNA



Fot. 47.
Zdjęcie do protokołu



Fot. 48.
Pokrywa silnika - Rysa/odprysk 1

DOKUMENTACJA FOTOGRAFICZNA



Fot. 49.
Pokrywa silnika - Wgniecenie/odkształcenie 1



Fot. 50.
Zderzak - Rysa/odprysk 1

DOKUMENTACJA FOTOGRAFICZNA



Fot. 51.
Zderzak - Rysa/odprysk 2



Fot. 52.
Zderzak - Wgniecenie/odkształcenie 1

DOKUMENTACJA FOTOGRAFICZNA



Fot. 53.
Zderzak tylny - Inne 1



Fot. 54.
Dach - Wgniecenie/odkształcenie 1

DOKUMENTACJA FOTOGRAFICZNA



Fot. 55.
Dach - Wgniecenie/odkształcenie 2



Fot. 56.
Uszczelka szyby bocznej tyl L - zdjęcie poglądowe 1

DOKUMENTACJA FOTOGRAFICZNA



Fot. 57.
Uszczelka szyby bocznej tyl L - Rysa/odprysk 1



Fot. 58.
Uszczelka szyby bocznej tyl L - Wgniecenie/odkształcenie 1

DOKUMENTACJA FOTOGRAFICZNA



Fot. 59.
Drzwi przed L - Rysa/odprysk 1



Fot. 60.
Podsufitka - zdjęcie poglądowe 1

DOKUMENTACJA FOTOGRAFICZNA



Fot. 61.

Podsufitka - Wgniecenie/odkształcenie 1