

Nr zlecenia: 36/14/01/2025/PKO LEASING REMARKETING

z dnia: 2025/01/14

Zleceniodawca:

PKO Leasing
 wi tokrzyska 36
 00-116 Warszawa

Rzeczoznawca:

Artur Kaw cki/zatw. Pion Weryfikacyjny eRzeczoznawcy



P o g l d o w y R a p o r t S t a n u T e c h n i c z n e g o

Zadanie: Ocena stanu technicznego i okre lenie warto ci rynkowej pojazdu

DANE IDENTYFIKACYJNE POJAZDU

Dane: [D] I-2025

Rodzaj pojazdu: Samochód ci arowy do 3.5t	VIN: Z C F C 6 5 0 D X M 5 4 2 0 6 8 4
Marka: IVECO	Nr rejestracyjny: WR907ES
Model pojazdu: 50-180 Daily MR`19 E6 3.5t	Nr Info-Ekspert: 142-08558
Wersja: 50C18HZ	Rok produkcji: 2021

Wskazanie drogomierza	74495 km
Data pierwszej rejestracji	2021/06/23
Data wa no ci badania technicznego	2026/06/23
Rodzaj zabudowy	skrzyniowa bez opo czy
Rodzaj kabiny	krótka
Dop. masa całk. / Ładowno	3500 kg / 450 kg
Liczba osi / Rodzaj nap du / Skrzynia biegów	2 / 4x2 / manualna
Rozstaw osi	4750 mm
Jednostka nap dowa	z zapłonem samoczynnym
Pojemno / Moc silnika	2998 ccm / 132kW (179KM)
Doładowanie	Turbosp. z chłodn. powietrza
Liczba cylindrów / Układ cylindrów	4 / rz dowy
Norma spalin	E6
Kolor powłoki lakierowej, (rodzaj lakieru)	Szary 2-warstwowy typu uni

RÓ NICE WZGL DEM POJAZDU BAZOWEGO

Wycena wykonana na podstawie pojazdu o zbl onych parametrach. Zmodyfikowane elementy to:

Pojazd bazowy	Pojazd wyceniany
Wymiary zabudowy	dług.: 6250 mm / szer.: 2450 mm / wys. burt: 400 mm

WYPOSA ENIE STANDARDOWE

L.p.	Nazwa elementu wyposażenia	L.p.	Nazwa elementu wyposażenia
1	Belka p/najazdowa tylna	11	System wspomagania nagłego hamowania aktywny AEBS + hamulecnijski
2	Fotel kierowcy z pełn regulacji	12	Szyba przednia przyciemniana
3	Fotel pasażera podwójny	13	Szyba w tylnej części kabiny
4	Kliny pod koła 2 szt.	14	Szyby przednie regulowane elektrycznie
5	Koło zapasowe	15	Wiatła do jazdy dziennej DRL
6	Ogranicznik prędkości	16	Tapicerka materiałowa (obrotowa i wzmocnione winyl)
7	Poduszka powietrzna kierowcy	17	Wyświetlacz centralny kolorowy
8	System elektronicznej kontroli toru jazdy ESP 9 generacji	18	Zamek centralny zdalnie sterowany
9	System ostrzegania przed niezamierzonymi zmianami pasa ruchu LDWS	19	Złącze "USB"
10	System Start/Stop		
L.p. Nazwa pakietu / elementu pakietu wyposażenia standardowego			
1	Lusterka zewnętrzne podgrzewane i regulowane elektrycznie Lusterka zewnętrzne regulowane elektrycznie Lusterka zewnętrzne podgrzewane elektrycznie		
2	Przygotowanie do montażu radia + 4 głośniki + antena Przygotowanie do montażu radia Antena radiowa Głośniki 4 szt.		

WYPOSA ENIE DODATKOWE

L.p.	Nazwa elementu wyposażenia
1	+Hak holowniczy
2	Oslony miedziosie
3	Pakiet Business Premium Wiatła przednie p/mgienne Klimatyzacja automatyczna Radiodtwarzacz Sterowanie radiem w kierownicy Tempomat Kierownica pokryta skórą Złącze "USB" System Bluetooth Tuner radiowy cyfrowy DAB Fotel pasażera podwójny ze stolikiem w oparciu Sprężarka do klimatyzacji Kolumna kierownicy regulowana w 2 płaszczyznach System komunikacji bezprzewodowej ze smartfonem Wyświetlacz centralny kolorowy Zagłówki foteli przednich pełne tapicerowane z logo Daily Fotel kierowcy amortyzowany z 4-stopniową regulacją, podparciem odcinka lędźwiowego i podłokietnikiem Uchwyt centralny na dokumenty i smartfon/tablet 4-10 cali z gniazdem ładowania USB
4	Półka nad przednią szybą
5	Resory tylne wielopiórowe (półeliptyczne) dwustopniowe (z resorem pomocniczym)
6	Skrzynka narzędziowa

OPIS ZAMONTOWANEGO W POJE DZIE OGUMIENIA

Koło	Marka, typ	Bieżnik [mm]
Przednie lewe:	*MATADOR 195/75 R16C 107/105R NORDICCA VAN	8,7
Przednie prawe:	*MATADOR 195/75 R16C 107/105R NORDICCA VAN	8,0
Tylne LZ:	*MATADOR 195/75 R16C 107/105R NORDICCA VAN	5,5
Tylne LW:	*MATADOR 195/75 R16C 107/105R NORDICCA VAN	5,5

Tylne PZ:	*MATADOR 195/75 R16C	107/105R	NORDICCA VAN	5,5
Tylne PW:	*MATADOR 195/75 R16C	107/105R	NORDICCA VAN	5,5

KOREKTY WARTO CI POJAZDU

KOREKTA ZA PIERWSZ REJESTRACJ	(+)
KOREKTA ZA ZMIAN PARAMETRÓW ZABUDOWY	(+)
KOREKTA ZA WYPOSA ENIE	(+)
KOREKTA ZA PRZEBIEG	(+)
KOREKTY RÓ NE:	
Stan utrzymania i dbało o pojazd	(-)
Weryfikacja komunikatów komp. pokł.	(-)
KOREKTY RÓ NE RAZEM	(-)
KOREKTA ZA OGUMIENIE	(+)

UWAGI RZECZOZNAWCY DOTYCZ CE WYCENY

Dokonano sprawdzenia historii pojazdu w bazie CEPIK.

Wymiary zabudowy:

- długo : 6250 mm
- szeroko : 2450 mm
- wysoko burt: 400 mm

Uwaga:

Rzeczoznawca dokonał ogl dzin pojazdu w warunkach parkingowych, co mogło ograniczyć pełn ocen jego stanu technicznego. Dodatkowo, je eli jazda próbna została przeprowadzona (informacje w tre ci raportu), to wykonano j w warunkach parkingowych, z niewielk pr dko ci , co mo e nie odzwierciedla pełnych warunków eksploatacyjnych. Istnieje mo liwo , e w innych okoliczno ciach ujawni si dodatkowe uszkodzenia lub usterki, których nie mo na było wykry podczas obecnych ogl dzin.

Zalecamy zatem skorzystanie z mo liwo ci ogl dzin pojazdu we własnym zakresie lub w Autoryzowanej Stacji Obsługi danej marki, co pozwoli na pełniejsz weryfikacj stanu technicznego pojazdu przed udziałem w aukcji.

OPIS STANU TECHNICZNEGO ZESPOŁÓW POJAZDU



KABINA KIEROWCY - Szkielet i poszycia zewn trzne

L.p.	Nazwa elementu	L / P	Rodzaj uszkodzenia	Opis	Fot. nr
1	Pokrywa przednia		lady po okleinach reklamowych		
2	Drzwi boczne	L	Odpryski powłoki lakierowej		
3	Drzwi boczne	P	Odpryski powłoki lakierowej		
4	ciana boczna tylna	P	Wgnieciona		

Na pozostałych elementach oblachowania bryły nadwozia stwierdzono równie typowe dla jego okresu eksploatacji uszkodzenia powłoki lakierowej (zarysowania, odpryski, itp.)


KABINA KIEROWCY – Opis powłoki lakierowej

L.p.	Nazwa elementu	L / P	Grubość powłoki [µm]	Opis
1	Pokrywa przednia		80-120 µm	
2	Błotnik przedni	L	80-120 µm	
3	Drzwi	L	80-120 µm	
4	Słupek tylny kabiny	L	80-120 µm	
5	Błotnik przedni	P	80-120 µm	
6	Drzwi	P	80-120 µm	
7	Słupek tylny kabiny	P	80-120 µm	

Podane przedziały grubości powłoki lakierowej, dotyczą punktów pomiarowych. Nie mogą być traktowane jako gwarancja, a grubość powłoki lakierowej w innych punktach nie wykracza poza te przedziały. Pomiar powłoki lakierowej został wykonany urządzeniem bidyfrakcyjnym w posiadaniu rzeczoznawcy. Pomiar wykonany innym przyrządem może się różnić.


WYPOSAŻENIE ZEWNĘTRZNE

L.p.	Nazwa elementu	L / P	Rodzaj uszkodzenia	Opis	Fot. nr
1	Zderzak przedni		Instalacja elektryczna prowizorycznie zamontowana		
2	Wiatło obrysowe tylne	L	Brak, luz na instalacji elektrycznej		
3	Obudowa lusterka bocznego	L	Zarysowana		
4	Zderzak tylny		Ogniska korozji		
5	Skrzynka narzędziowa	P	Brak pokrywy		


KABINA KIEROWCY – Wyposażenie wewnętrzne

L.p.	Nazwa elementu	L / P	Rodzaj uszkodzenia	Opis	Fot. nr
1	Wykładzina dachu (podsufitka)		Zabrudzona		
2	Wykładzina ścian tylnej		Rozdarcia, zabrudzenia		

Wnętrze pojazdu nosi typowe dla jego okresu eksploatacji zabrudzenia oraz zużycie wszystkich elementów.


NADWOZIE ŁADUNKOWE

L.p.	Nazwa elementu	L / P	Rodzaj uszkodzenia	Opis	Fot. nr
1	Burta boczna skrzyni ładunkowej	L	Porysowana		
2	Burta boczna skrzyni ładunkowej	P	Porysowana		

JAZDA KONTROLNA

1	Głośno pracujący silnik	BEZ UWAG
2	Przyspieszenia pojazdu	BEZ UWAG
3	Praca układu kierowniczego	BEZ UWAG
4	Głośno (stuk) zawieszenia	BEZ UWAG

- | | | |
|---|--|----------|
| 5 | Zmiana biegów, działanie sprz gła | BEZ UWAG |
| 6 | Gło no skrzyni biegów / bloku nap dowego | BEZ UWAG |
| 7 | Skuteczno hamulca zasadniczego | BEZ UWAG |
| 8 | Skuteczno hamulca pomocniczego | BEZ UWAG |

Próba ruchowa przeprowadzona na niewielkim dystansie, na zimnym silniku, w warunkach parkingowych, z prdko ci do 15 km/h.

Komunikat komputera pokładowego:

- konieczny przegl d techniczny,

Konieczna weryfikacja w warunkach serwisowych.

DOKUMENTY I KOMPLETACJA POJAZDU

- | | | |
|---|-----------------------|--------|
| 1 | Kluczyki (ilo sztuk) | 2 szt. |
| 2 | Dowód rejestracyjny | TAK |
| 3 | Podno nik samochodowy | TAK |
| 4 | Ga nica | TAK |
| 5 | Trójk t ostrzegawczy | TAK |
| 6 | Apteczka | TAK |

POZOSTAŁE INFORMACJE

- Pochodzenie pojazdu**
Salon Polska
- Badanie poprawno ci numerów identyfikacyjnych**
Numer VIN wybity na karoserii pojazdu zgodny z DR
- Weryfikacja odczytanego stanu drogomierza**
Odczytany z licznika.

Zastrzeżenia ograniczające opinię.

Ü Zawarte w niniejszej Ocenie/Raporcie informacje (w tym dotyczące wyposażenia) służy jedynie ogólnym celom informacyjnym. Ocena/Raport nie może być zatem traktowana jako oferta w rozumieniu przepisów Kodeksu Cywilnego oraz opisu towaru ani zapewnienia w rozumieniu art. 4 Ustawy z dnia 27 lipca 2002 roku o szczególnych warunkach sprzedaży konsumenckiej.

Ü Ocena/Raport została sporządzona w celu ustalenia istnienia albo nieistnienia uszkodzeń nieakceptowalnych po zawarciu umowy korzystania z samochodu lub innych okoliczności uzgodnionych w zleceniu. Ocena/Raport nie obejmuje typowych uszkodzeń wynikających z eksploatacji samochodu oraz jego standardowego zużycia.

Ü Jeżeli chcesz traktować ten dokument jako źródło wiedzy o samochodzie przy jego zakupie, czynisz to na własną odpowiedzialność. Rzeczoznawca sp.j. nie ponosi odpowiedzialności za takie użycie tej Oceny/Raporu.

Ü Niniejsza wycena służy wyłącznie do oszacowania wartości rynkowej przedmiotu wyceny i nie może być wykorzystywana do żadnego innego celu, niż wymieniony powyżej. W szczególności wycena nie może stanowić podstawy do oceny cech i stanu wycenianego obiektu przy jego zakupie.

Ü Rzeczoznawca nie bierze na siebie odpowiedzialności za wady ukryte (prawne i fizyczne) oraz ewentualne skutki wynikające z dalszego użytkowania przedmiotu wyceny, a także za skutki wykorzystania samej wyceny.

Ü Powyższa wycena nie jest ekspertyzą stanu technicznego przedmiotu wyceny i za taką nie może być uznawana, w szczególności nie może być traktowana jako gwarancja sprzedaży przedmiotu wyceny za oszacowaną wartość.

Ü Wycenę przeprowadzono w oparciu o dostarczoną dokumentację oraz badanie organoleptyczne wycenianego obiektu. Nie prowadzono badań diagnostycznych oraz weryfikacji warsztatowej przedmiotu wyceny.

Ü Nie stwierdzono dodatkowych niesprawności i/lub uszkodzeń i/lub braków w zakresie możliwym do ustalenia w warunkach oględzin tj. bez dostępu do spodu pojazdu, specjalistycznego sprzętu diagnostycznego, jazdy próbnej wykonanej w warunkach drogowych z obciążeniem.

Ü Rzeczoznawca podczas oględzin poza warszatem nie jest w stanie stwierdzić wypadkowej przeszłości pojazdu. W przypadku podwyższonych wartości pomiarów powłoki lakierowej, konieczna jest ekspertyza w warunkach warsztatowych.

Ü Rok produkcji pojazdu - nie weryfikowano. Przyjeto w oparciu o dane przekazane przez Zleceniodawcę.

Ü Niniejsza wycena nie może być publikowana w całości w jakimkolwiek dokumencie bez zgody wykonawców i bez uzgodnienia z nimi formy i treści takiej publikacji. Zakaz publikacji nie dotyczy posługiwania się wyceną w umowach cywilno-prawnych zawieranych przez zleceniodawcę i dotyczących przedmiotu.

Ü Przed odbiorem pojazdu, kupujący zobowiązany jest do konfrontacji rzeczywistego stanu z informacjami zawartymi w wycenie. Odbiór przedmiotu jest równoznaczny ze zrzeczeniem się wszelkich roszczeń, co do stanu technicznego.

Ü Nie badano poprawności i/lub budowy numerów identyfikacyjnych/seryjnych obiektu oraz nie weryfikowano prawdziwości danych obiektu.

Ü Niniejsza wycena nie może być traktowana jako gwarancja sprzedaży przedmiotu wyceny za oszacowaną wartość.

Ü W przypadku ujawnienia dodatkowych informacji dotyczących przedmiotowego pojazdu, niedostępnych w czasie wykonywania niniejszej opinii, zaprezentowane stanowisko może ulec zmianie.

Ü W opinii założono, że nie wykryto żadnych faktów, które mogłyby istotnie wpływać na wartość wycenionego pojazdu, jeżeli w opisie pojazdu nie widnieje inaczej.

Ü Rzeczoznawca nie ponosi odpowiedzialności za ewentualne błędy wynikające z przedstawionych informacji otrzymanych od użytkownika/sprzedawcy/zamawiającego wycenę, jeżeli brak podstaw do kwestionowania ich zgodnie ze stanem rzeczywistym lub te ustalenie stanu rzeczywistego przez rzeczoznawcę było niemożliwe lub znacznie utrudnione.

Ü Wyposażenie standardowe wg. Info - Ekspert/Eurotax. Rzeczoznawca nie ponosi odpowiedzialności za ewentualne błędy programu. Opis stanu technicznego pojazdu jest ważny na dzień oględzin. Rzeczoznawca nie bierze odpowiedzialności za zmiany stanu pojazdu wynikające z dalszej eksploatacji lub postoju (np. uszkodzenie akumulatora, powiększenie lub powstanie ognisk korozji, uszkodzenie układu hamulcowego, itp.)

Ü Jeżeli elementy jednostki napędowej, układu przeniesienia napędu itp., są rozmontowane, rzeczoznawca nie weryfikuje kompletności poszczególnych układów. Możliwość występowania braków w komplecie (np. ze względu na wykorzystanie unieruchomionego pojazdu jako „dawcy części”).

Ü Nie weryfikowano odczytanego stanu drogomierza z zapisami w urządzeniach elektronicznych pojazdu.

Dokument wystawiony elektronicznie, warty bez podpisu

DOKUMENTACJA FOTOGRAFICZNA



Fot. nr 1



Fot. nr 2



Fot. nr 3



Fot. nr 4



Fot. nr 5



Fot. nr 6



Fot. nr 7



Fot. nr 8



Fot. nr 9



Fot. nr 10



Fot. nr 11



Fot. nr 12



Fot. nr 13



Fot. nr 14



Fot. nr 15



Fot. nr 16



Fot. nr 17



Fot. nr 18



Fot. nr 19



Fot. nr 20



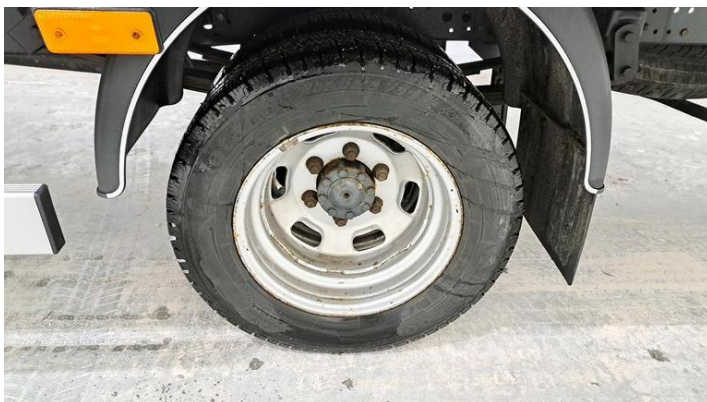
Fot. nr 21



Fot. nr 22



Fot. nr 23



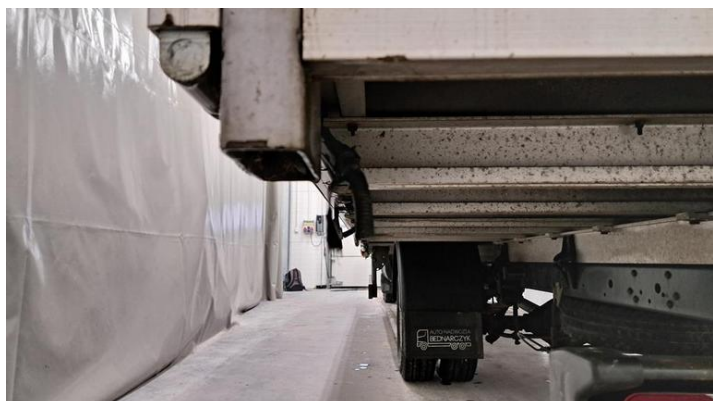
Fot. nr 24



Fot. nr 25



Fot. nr 26



Fot. nr 27



Fot. nr 28



Fot. nr 29



Fot. nr 30



Fot. nr 31



Fot. nr 32



Fot. nr 33



Fot. nr 34



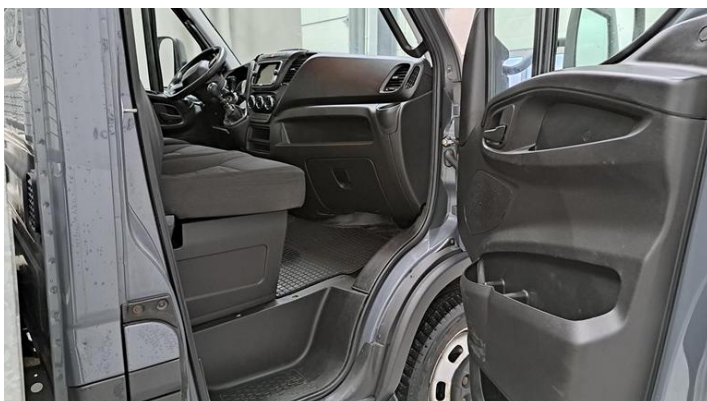
Fot. nr 35



Fot. nr 36



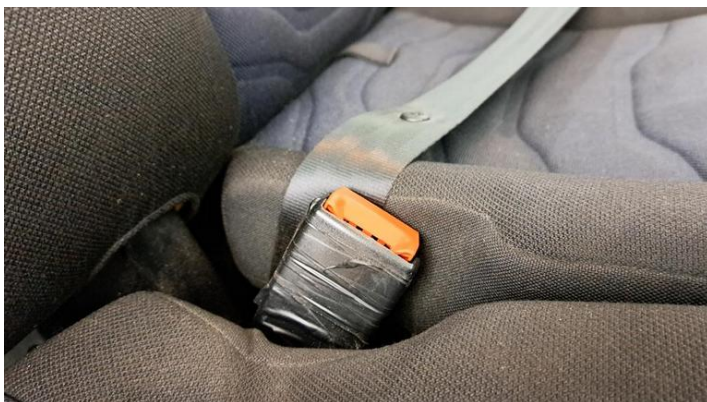
Fot. nr 37



Fot. nr 38



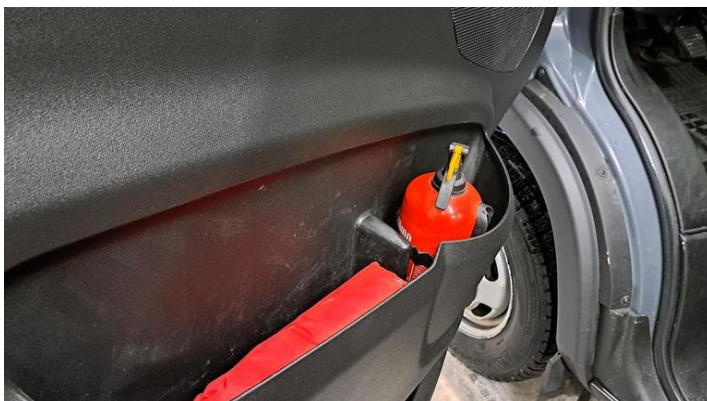
Fot. nr 39



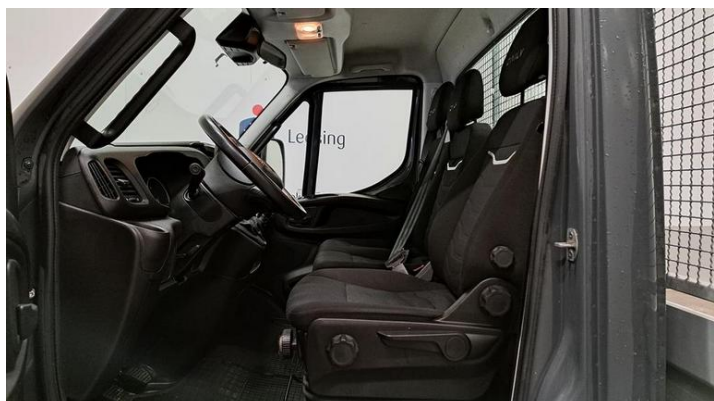
Fot. nr 40



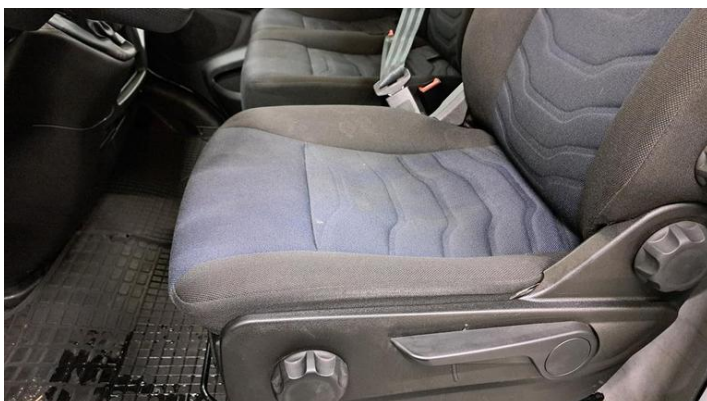
Fot. nr 41



Fot. nr 42



Fot. nr 43



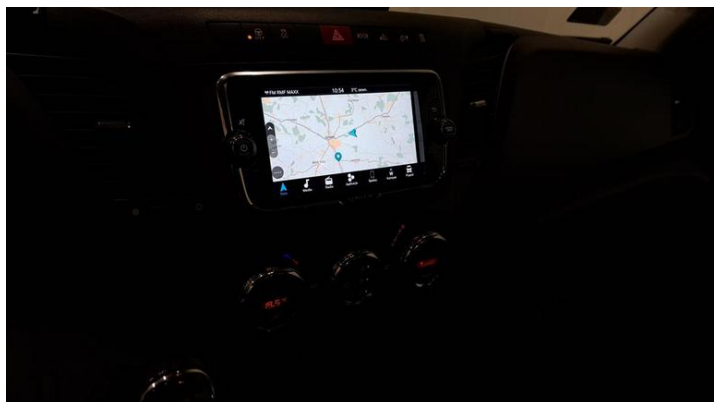
Fot. nr 44



Fot. nr 45



Fot. nr 46



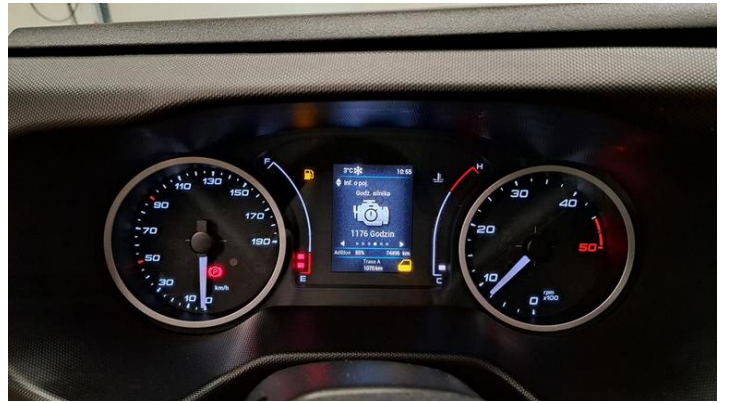
Fot. nr 47



Fot. nr 48



Fot. nr 49



Fot. nr 50



Fot. nr 51



Fot. nr 52



Fot. nr 53



Fot. nr 54

Dokument wystawiony elektronicznie, wa ny bez podpisu