

Nr zlecenia: 57/27/11/2024/PKO LEASING REMARKETING

z dnia: 27.11.2024

**Zleceniodawca:**

PKO Leasing  
 wi tokrzyska 36  
 00-116 Warszawa

**Rzeczoznawca:**

Artur Kaw cki/zatw. Pion Weryfikacyjny eRzeczoznawcy



# P o g l d o w y R a p o r t S t a n u T e c h n i c z n e g o

Zadanie: Ocena stanu technicznego i okre lenie warto ci rynkowej pojazdu

**DANE IDENTYFIKACYJNE POJAZDU**

Dane: [N] XI-2024

Rodzaj pojazdu: <b>Naczepa</b>	VIN: <b>SUDNS30000091718</b>
Marka: <b>WELTON</b>	Nr rejestracyjny: <b>DSWR41</b>
Model pojazdu: <b>NS 3 36.0t</b>	Nr Info-Ekspert: <b>188-00034</b>
Wersja: <b>K/13.62</b>	Rok produkcji: <b>2019</b>

Data pierwszej rejestracji	04.07.2019
Data wa no ci badania technicznego	02.07.2025
Rodzaj naczepy	skrzyniowa z opo cz typu kurtyna
Dop. masa całk. / Masa własna	36000 kg / 6660 kg*
Zawieszenie osi / Rozstaw osi	poduszki / 1310 mm
Kolor powłoki lakierowej, (rodzaj lakieru)	Czerwony

**WYPOSA ENIE STANDARDOWE**

L.p. Nazwa elementu wyposa enia	L.p. Nazwa elementu wyposa enia
1 *Dach rozsuwany	7 +Osie bezobsługowe SAF
2 *Drzwi tylne dwuskrzydłowe pełnej wysoko ci	8 *O pierwsza unoszona
3 *Hamulce tarczowe	9 +Podpory przednie JOST
4 +Koło zapasowe	10 *Zamkni cie celne
5 +Kosz na koło zapasowe	11 *Zawieszenie pneumatyczne
6 *Opo cza zwijana	12 *Zawór regulacji wysoko ci zawieszenia

**WYPOSA ENIE DODATKOWE**

L.p. Nazwa elementu wyposa enia
1 Koło zapasowe dodatkowe
2 Skrzynia na palety zamkni ta

### OPIS ZAMONTOWANEGO W POJE DZIE OGUMIENIA

Koło	Marka, typ	Bieżnik [mm]
Przednie lewe:	*MATADOR 385/65 R22.5 160K THR 4	9,0
Przednie prawe:	*MATADOR 385/65 R22.5 160K THR 4	9,0
II Osi lewe:	*MATADOR 385/65 R22.5 160K THR 4	11,5
II Osi prawe:	*MATADOR 385/65 R22.5 160K THR 4	12,0
III Osi lewe:	*MATADOR 385/65 R22.5 160K THR 4	9,5
III Osi prawe:	*MATADOR 385/65 R22.5 160K THR 4	9,5

### KOREKTY WARTO CI POJAZDU

KOREKTA ZA PIERWSZ REJESTRACJ	( + )
KOREKTA ZA WYPOSA ENIE	( + )
KOREKTY RÓ NE:	
Stan utrzymania i dbała o pojazd	( - )
KOREKTY RÓ NE RAZEM	( - )
KOREKTA ZA OGUMIENIE	( - )

### UWAGI RZECZOZNAWCY DOTYCZ CE WYCENY

Dokonano sprawdzenia historii pojazdu w bazie CEPIK.

Stwierdzono następujące odstępstwa od stanu normatywnego:

Zewn trz:

- opony L - zarysowania, naklejki reklamowe,
- opony P - zarysowania, naklejki reklamowe,
- światło obrysowe na słupku przednim P - pęknięte,
- zderzak - zarysowania, wgniecenia, ogniska korozji,
- drzwi tylne L - wgniecione,
- drzwi tylne P - wgniecione,
- słupki tylne P - zarysowane,

Wewn trz:

- ciana przednia - wgniecenia, zarysowania,
- słupki boczne - wgniecenia,
- listwy boczne drewniane - wyrwane fragmenty,

Wymiary zabudowy:

- szerokość : 2480 mm
- wysokość : 2700 mm

Wartość ustalona na podstawie ofert sprzedaży na pojazdy podobne, uwzględniając stan utrzymania wycenianego pojazdu.

Uwaga:

Rzecznik dokonał oględzin pojazdu w warunkach parkingowych, co mogło ograniczyć pełną ocenę jego stanu technicznego. Dodatkowo informujemy, że jazda próbna nie została przeprowadzona. Istnieją możliwośći, że w innych okolicznościach mogły zostać ujawnione dodatkowe uszkodzenia lub usterki, których nie można było wykryć podczas oględzin Rzecznika.

Zalecamy zatem skorzystanie z możliwości oględzin pojazdu we własnym zakresie lub w Autoryzowanej Stacji Obsługi danej marki, co pozwoli na pełniejszą weryfikację stanu technicznego pojazdu przed udziałem w

aukcji.

**OPIS STANU TECHNICZNEGO ZESPOŁÓW POJAZDU****JAZDA KONTROLNA**

Pojazd bez napędu własnego - brak możliwości przeprowadzenia jazdy próbnej w celu oceny stanu technicznego układu jezdowego, hamulcowego.

**DOKUMENTY I KOMPLETACJA POJAZDU**

1 Dowód rejestracyjny TAK

**POZOSTAŁE INFORMACJE**

- 1 **Pochodzenie pojazdu**  
Salon Polska
- 2 **Badanie poprawności numerów identyfikacyjnych**  
Numer VIN wybity na karoserii pojazdu zgodny z DR

## Zastrzeżenia ograniczające opinię.

Ü Zawarte w niniejszej Ocenie/Raporcie informacje (w tym dotyczące wyposażenia) służy jedynie ogólnym celom informacyjnym. Ocena/Raport nie może być zatem traktowana jako oferta w rozumieniu przepisów Kodeksu Cywilnego oraz opisu towaru ani zapewnienia w rozumieniu art. 4 Ustawy z dnia 27 lipca 2002 roku o szczególnych warunkach sprzedaży konsumenckiej.

Ü Ocena/Raport została sporządzona w celu ustalenia istnienia albo nieistnienia uszkodzeń nieakceptowalnych po zawarciu umowy korzystania z samochodu lub innych okoliczności uzgodnionych w zleceniu. Ocena/Raport nie obejmuje typowych uszkodzeń wynikających z eksploatacji samochodu oraz jego standardowego zużycia.

Ü Jeżeli chcesz traktować ten dokument jako źródło wiedzy o samochodzie przy jego zakupie, czynisz to na własną odpowiedzialność. Rzeczoznawca sp.j. nie ponosi odpowiedzialności za takie użycie tej Oceny/Raporu.

Ü Niniejsza wycena służy wyłącznie do oszacowania wartości rynkowej przedmiotu wyceny i nie może być wykorzystywana do żadnego innego celu, ni wymieniony powyżej. W szczególności wycena nie może stanowić podstawy do oceny cech i stanu wycenianego obiektu przy jego zakupie.

Ü Rzeczoznawca nie bierze na siebie odpowiedzialności za wady ukryte (prawne i fizyczne) oraz ewentualne skutki wynikające z dalszego użytkowania przedmiotu wyceny, a także za skutki wykorzystania samej wyceny.

Ü Powyższa wycena nie jest ekspertyzą stanu technicznego przedmiotu wyceny i za taką nie może być uznawana, w szczególności nie może być traktowana jako gwarancja sprzedaży przedmiotu wyceny za oszacowaną wartość.

Ü Wycenę przeprowadzono w oparciu o dostarczoną dokumentację oraz badanie organoleptyczne wycenianego obiektu. Nie prowadzono badań diagnostycznych oraz weryfikacji warsztatowej przedmiotu wyceny.

Ü Nie stwierdzono dodatkowych niesprawności i/lub uszkodzeń i/lub braków w zakresie możliwym do ustalenia w warunkach oględzin tj. bez dostępu do spodu pojazdu, specjalistycznego sprzętu diagnostycznego, jazdy próbnej wykonanej w warunkach drogowych z obciążeniem.

Ü Rzeczoznawca podczas oględzin poza warszatem nie jest w stanie stwierdzić wypadkowej przeszłości pojazdu. W przypadku podwyższonych wartości pomiarów powłoki lakierowej, konieczna jest ekspertyza w warunkach warsztatowych.

Ü Rok produkcji pojazdu - nie weryfikowano. Przyjeto w oparciu o dane przekazane przez Zleceniodawcę.

Ü Niniejsza wycena nie może być publikowana w całości w jakimkolwiek dokumencie bez zgody wykonawców i bez uzgodnienia z nimi formy i treści takiej publikacji. Zakaz publikacji nie dotyczy posługiwania się wyceną w umowach cywilno-prawnych zawieranych przez zleceniodawcę i dotyczących przedmiotu.

Ü Przed odbiorem pojazdu, kupujący zobowiązany jest do konfrontacji rzeczywistego stanu z informacjami zawartymi w wycenie. Odbiór przedmiotu jest równoznaczny ze zrzeczeniem się wszelkich roszczeń, co do stanu technicznego.

Ü Nie badano poprawności i/lub budowy numerów identyfikacyjnych/seryjnych obiektu oraz nie weryfikowano prawdziwości danych obiektu.

Ü Niniejsza wycena nie może być traktowana jako gwarancja sprzedaży przedmiotu wyceny za oszacowaną wartość.

Ü W przypadku ujawnienia dodatkowych informacji dotyczących przedmiotowego pojazdu, niedostępnych w czasie wykonywania niniejszej opinii, zaprezentowane stanowisko może ulec zmianie.

Ü W opinii założono, że nie wykryto żadnych faktów, które mogłyby istotnie wpływać na wartość wycenionego pojazdu, jeżeli w opisie pojazdu nie widnieje inaczej.

Ü Rzeczoznawca nie ponosi odpowiedzialności za ewentualne błędy wynikające z przedstawionych informacji otrzymanych od użytkownika/sprzedawcy/zamawiającego wycenę, jeżeli brak podstaw do kwestionowania ich zgodnie ze stanem rzeczywistym lub te ustalenie stanu rzeczywistego przez rzeczoznawcę było niemożliwe lub znacznie utrudnione.

Ü Wyposażenie standardowe wg. Info - Ekspert/Eurotax. Rzeczoznawca nie ponosi odpowiedzialności za ewentualne błędy programu. Opis stanu technicznego pojazdu jest ważny na dzień oględzin. Rzeczoznawca nie bierze odpowiedzialności za zmiany stanu pojazdu wynikające z dalszej eksploatacji lub postoju (np. uszkodzenie akumulatora, powiększenie lub powstanie ognisk korozji, uszkodzenie układu hamulcowego, itp.)

Ü Jeżeli elementy jednostki napędowej, układu przeniesienia napędu itp., są rozmontowane, rzeczoznawca nie weryfikuje kompletności poszczególnych układów. Możliwość wystąpienia braków w komplecie (np. ze względu na wykorzystanie unieruchomionego pojazdu jako „dawcy części”).

Ü Nie weryfikowano odczytanego stanu drogomierza z zapisami w urządzeniach elektronicznych pojazdu.

*Dokument wystawiony elektronicznie, warty bez podpisu*

**DOKUMENTACJA FOTOGRAFICZNA**



Fot. nr 1



Fot. nr 2



Fot. nr 3



Fot. nr 4



Fot. nr 5



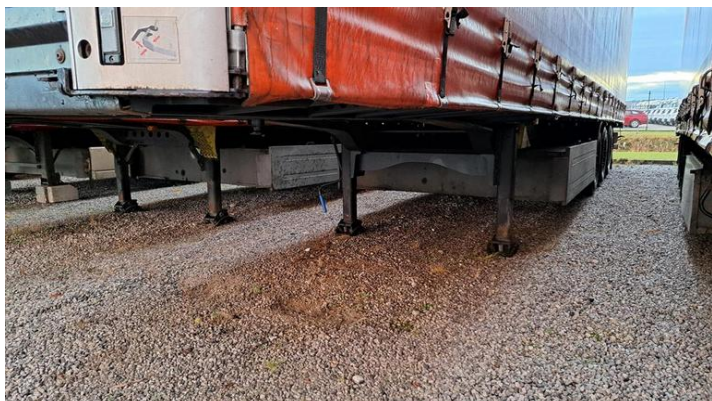
Fot. nr 6



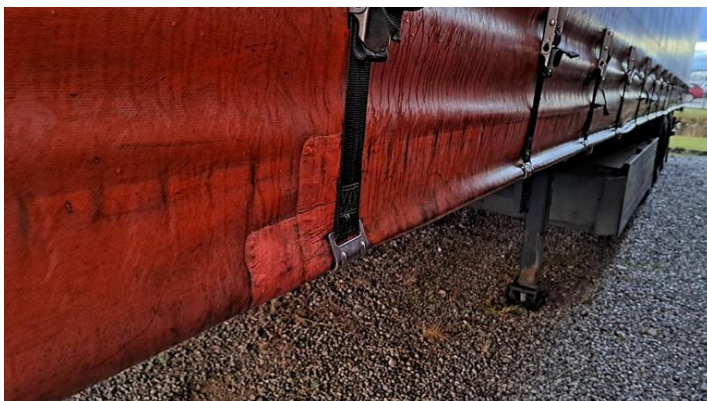
Fot. nr 7



Fot. nr 8



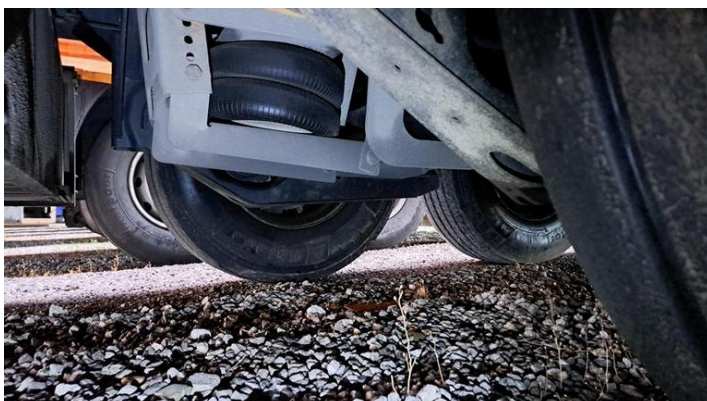
Fot. nr 9



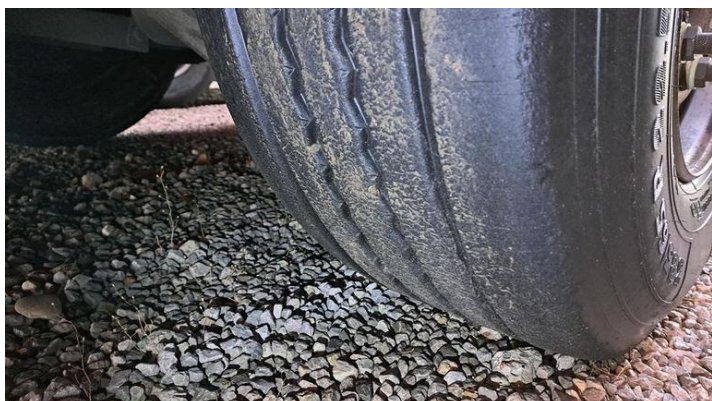
Fot. nr 10



Fot. nr 11



Fot. nr 12



Fot. nr 13



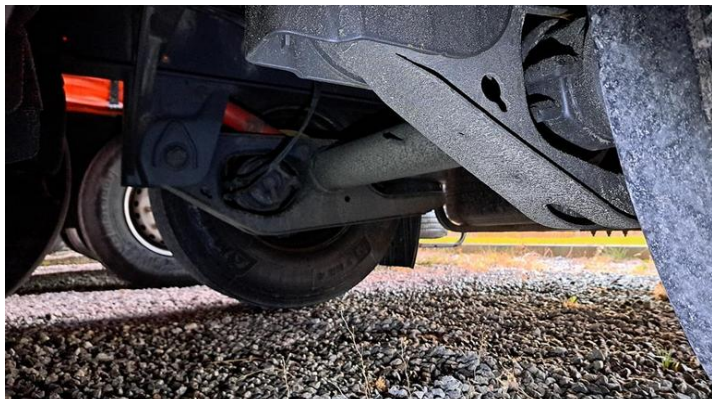
Fot. nr 14



Fot. nr 15



Fot. nr 16



Fot. nr 17



Fot. nr 18



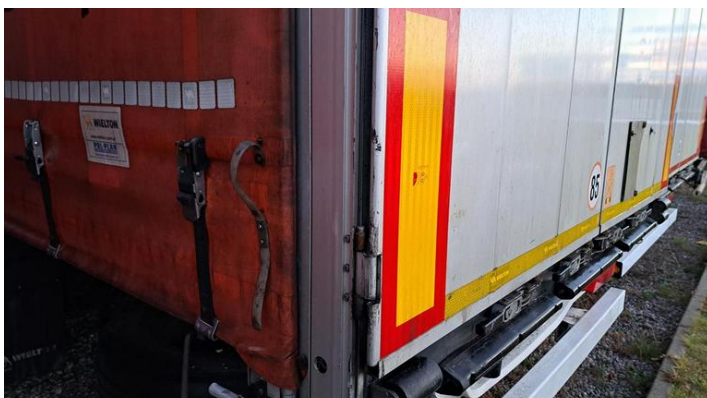
Fot. nr 19



Fot. nr 20



Fot. nr 21



Fot. nr 22



Fot. nr 23

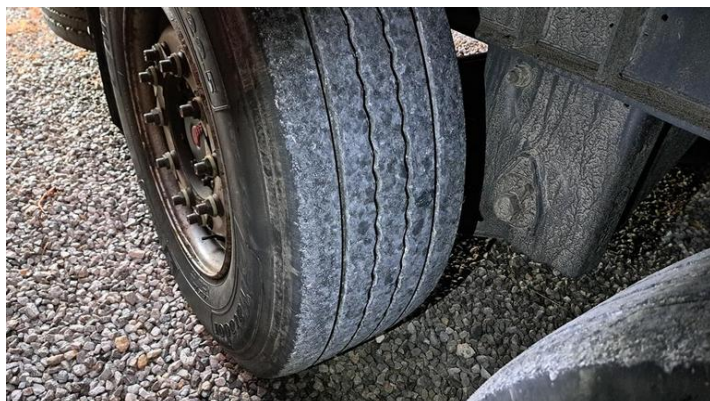


Fot. nr 24





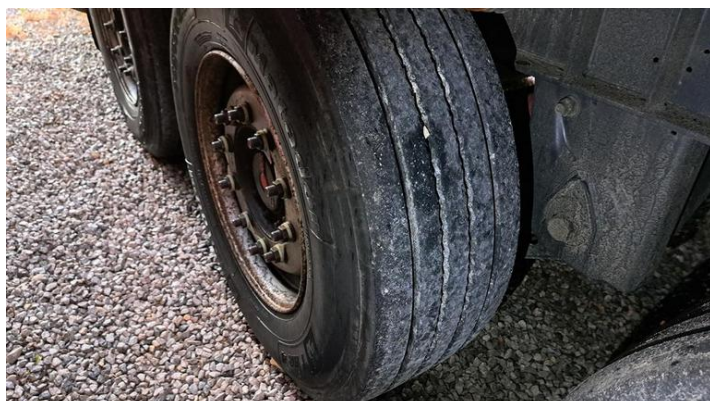
Fot. nr 25



Fot. nr 26



Fot. nr 27



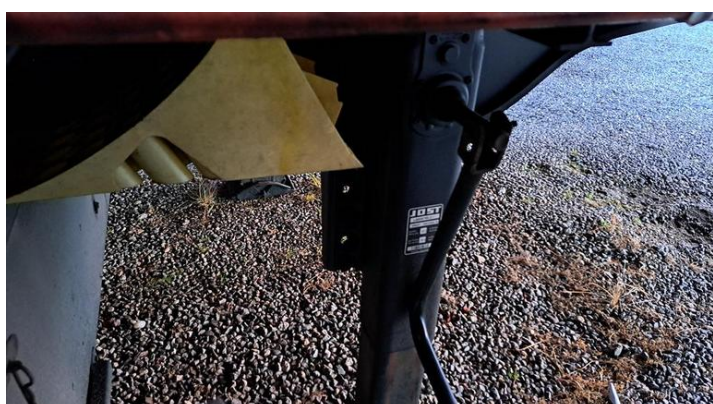
Fot. nr 28



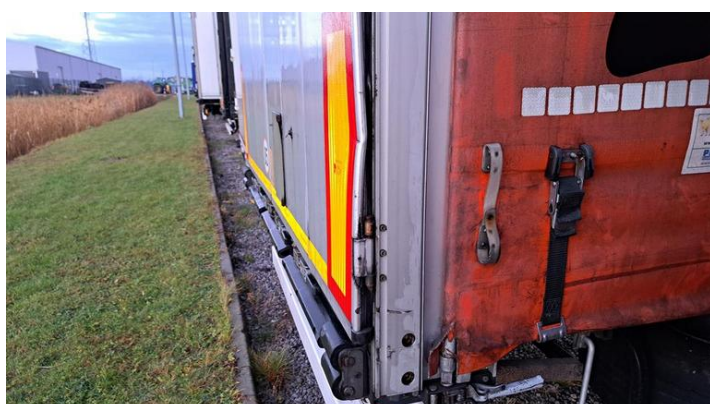
Fot. nr 29



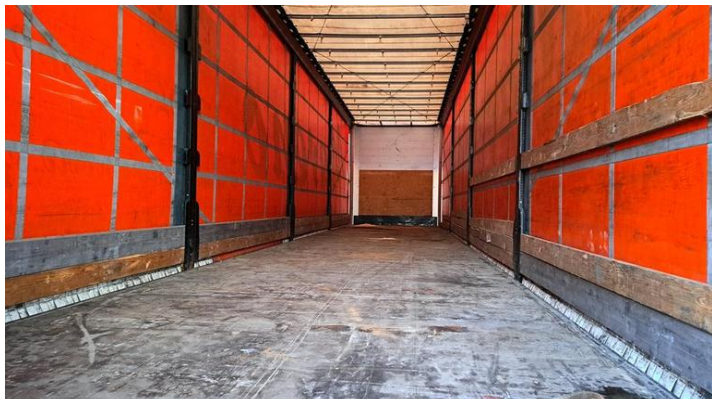
Fot. nr 30



Fot. nr 31



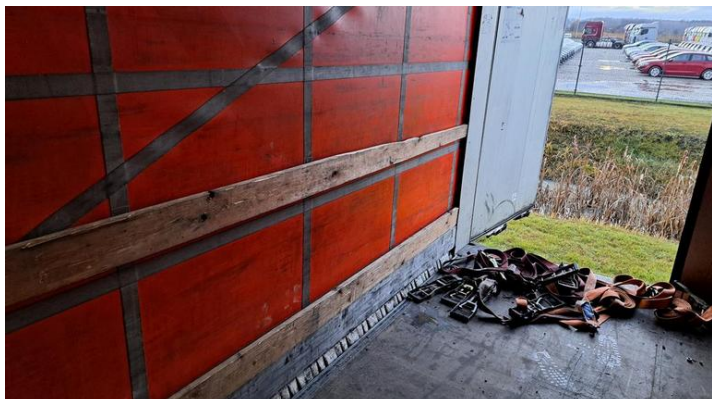
Fot. nr 32



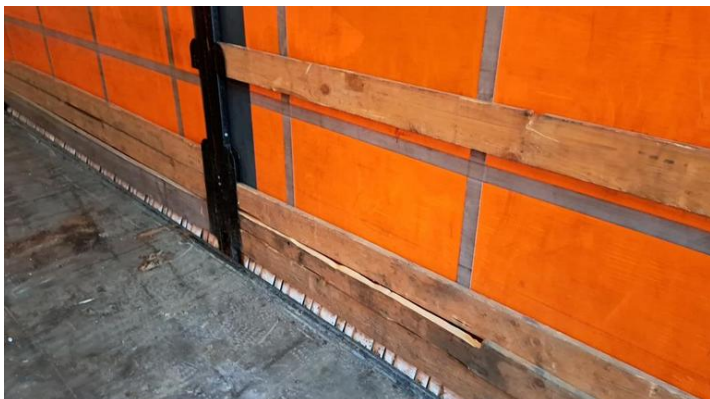
Fot. nr 33



Fot. nr 34



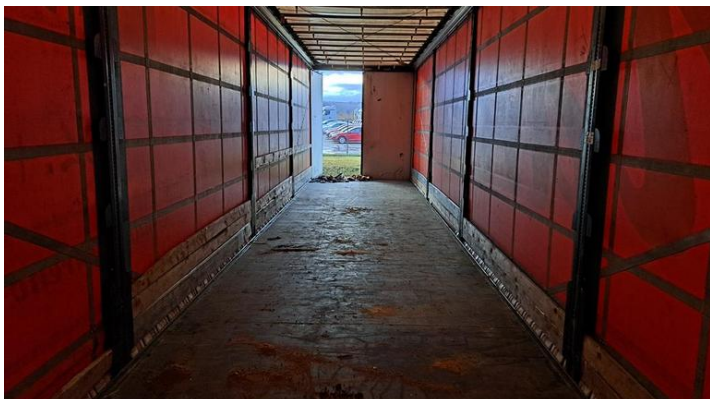
Fot. nr 35



Fot. nr 36



Fot. nr 37



Fot. nr 38



Fot. nr 39



Fot. nr 40

Dokument wystawiony elektronicznie, wa ny bez podpisu