

RAPORT TECHNICZNY

Zamawiający raport:	PKO Leasing ul. Chłodna 52, 00-872 Warszawa
Numer zlecenia:	22/07/02/2025/PKO LEASING REMARKETING
Numer wewnętrzny:	23/022196
Wykonawca raportu:	Albert Kaluźny
Przedmiot raportu:	Okleiniarka sterowana numerycznie SCM OLIMPIC 500HP
Nr fabryczny:	AH00006565
Data sporządzenia raportu:	14-02-2025



Cel i przeznaczenie raportu

Celem raportu jest określenie wartości rynkowej i wartości dla wymuszonej sprzedaży przedmiotu wyceny dla potrzeb określenia ceny wywoławczej na aukcji, na rzecz PKO Leasing S.A.

Przedmiot raportu

W dniu 11.02.2025 r. przeprowadzono oględziny przez rzeczoznawcę: Artur Kawęcki na terenie placu PKO LEASING REMARKETING Słomczyn, ul.

Metalowa 10, 05-600 Grójec.

Przedmiotem raportu jest okleiniarka sterowana numerycznie SCM OLIMPIC 500HP. Maszyna przemysłowa najczęściej wykorzystywana w zakładach stolarskich produkujących meble.

Dane identyfikacyjne i techniczne

Nazwa:	Okleiniarka sterowana numerycznie
Producent:	SCM
Typ/model:	OLIMPIC 500HP
Numer fabryczny:	AH00006565
Rok produkcji:	2024
Napięcie zasilania:	400V
Waga:	1906 kg
Prędkość posuwu:	12m/min
Grubość elementu:	8-60mm
Grubość obrzeża z rolki:	0,4-3mm
Minimalna długość elementu:	140mm
Minimalna szerokość elementu:	60mm
Wysokość robocza maszyny:	900mm
Ciśnienie pneumatyczne:	6 bar
Wyposażenie:	<ul style="list-style-type: none">- panel sterowania- automatyczny podajnik obrzeża- zbiornik klejowy SGP-E- jednostka do obcinania z automatycznym pozycjonowaniem- jednostka do fazowania i przycinania promienia- 3 dysze rozpylające środek antyadhezyjny- skrobak do powierzchni- zgarniacz- rolki wykrywające- oświetlenie kabiny- podgrzewacz podczerwieniowy

Informacje dotyczące stanu technicznego i dokumentacji

Urządzenie zmagazynowane na hali – zabezpieczone przed działaniem czynników atmosferycznych.

W trakcie oględzin urządzenia nie podłączono do zasilania - wymaga zasilania 400 V – brak możliwości podłączenia.

Brak możliwości uruchomienia i sprawdzenia w działaniu w warunkach magazynowych, brak możliwości sprawdzenia czasu pracy maszyny.

Istnieje ryzyko ujawnienia niesprawności oraz braków w kompletacji w trakcie eksploatacji.

Przed ponownym uruchomieniem zalecane się weryfikacje przez wyspecjalizowany serwis.

Na tabliczce znamionowej znajduje się oznakowanie CE (deklaracja producenta że urządzenie spełnia wymagania dyrektyw UE).

Stwierdzono ślady zużycia eksploatacyjnego – zarysowania, zabrudzenia.

Stan wizualny ocenia się na dobry.

Szczegółowy stan widoczny na załączonej dokumentacji zdjęciowej.

Do oględzin nie okazano historii eksploatacji, serwisowania.

Przedstawiono dokumentację środka technicznego:

1. Fakturę zakupu
2. Instrukcję obsługi

Oględziny przedmiotu zostały przeprowadzone na placu i dotyczyły sprzętu poleasingowego, bez możliwości weryfikacji w działaniu i/lub uruchomienia. W związku z tym ocena stanu technicznego opiera się wyłącznie na oględzinach wizualnych.

W związku z tym istnieje możliwość ujawnienia uszkodzeń i usterek poza opisanymi w wycenie, w trakcie uruchomienia i eksploatacji przedmiotu.

Zalecamy zatem skorzystanie z możliwości oględzin przedmiotu we własnym zakresie, najlepiej przy udziale wybranego serwisu lub mechanika/serwisanta, co pozwoli na pełniejszą weryfikację stanu technicznego i kompletności przed udziałem w aukcji.

CE:

Rzeczoznawca nie dokonał weryfikacji, czy przedmiot spełnia wymagania dyrektywy maszynowej UE. Ocena stanu technicznego maszyny opiera się wyłącznie na oględzinach oraz informacjach umieszczonych na tabliczce znamionowej, a także na ewentualnie okazanej dokumentacji. Dokumentacja ta nie była jednak weryfikowana pod kątem jej poprawności ani kompletności. Zalecamy przeprowadzenie dodatkowej weryfikacji zgodności maszyny z wymogami dyrektywy maszynowej we własnym zakresie, przed udziałem w aukcji i rozpoczęciem użytkowania.

Zastrzeżenia ograniczające

Sporządzający niniejszy raport/opinię zastrzega, że:

- Niniejszy raport służy wyłącznie do oszacowania wartości rynkowej przedmiotu wyceny i nie może być wykorzystywany do żadnego innego celu, niż wymieniony powyżej. W szczególności raport nie może stanowić podstawy do oceny cech i stanu wycenianego obiektu przy jego zakupie.

- Rzeczoznawca nie bierze na siebie odpowiedzialności za wady ukryte (prawne i fizyczne) oraz ewentualne skutki wynikające z dalszego użytkowania przedmiotu raportu, a także za skutki wykorzystania samej wyceny.
- Powyższy raport nie jest ekspertyzą stanu technicznego przedmiotu wyceny i za taką nie może być uznawany, w szczególności nie może być traktowany jako gwarancja sprzedaży przedmiotu raportu za oszacowaną wartość.
- Niniejszy raport nie może być publikowany w całości w jakimkolwiek dokumencie bez zgody wykonawców i bez uzgodnienia z nimi formy i treści takiej publikacji.
- Wycenę przeprowadzono w oparciu o dostarczoną dokumentację oraz badanie organoleptyczne wycenianego obiektu. Nie prowadzono badań diagnostycznych oraz weryfikacji warsztatowej przedmiotu wyceny.
- Niniejszy raport został sporządzony na podstawie oględzin przedmiotu w warunkach występujących w miejscu jego udostępnienia.
- Nie badano poprawności i/lub budowy numerów identyfikacyjnych/seryjnych obiektu oraz nie weryfikowano prawdziwości danych obiektu.

Załączniki

Dokumentacja zdjęciowa.





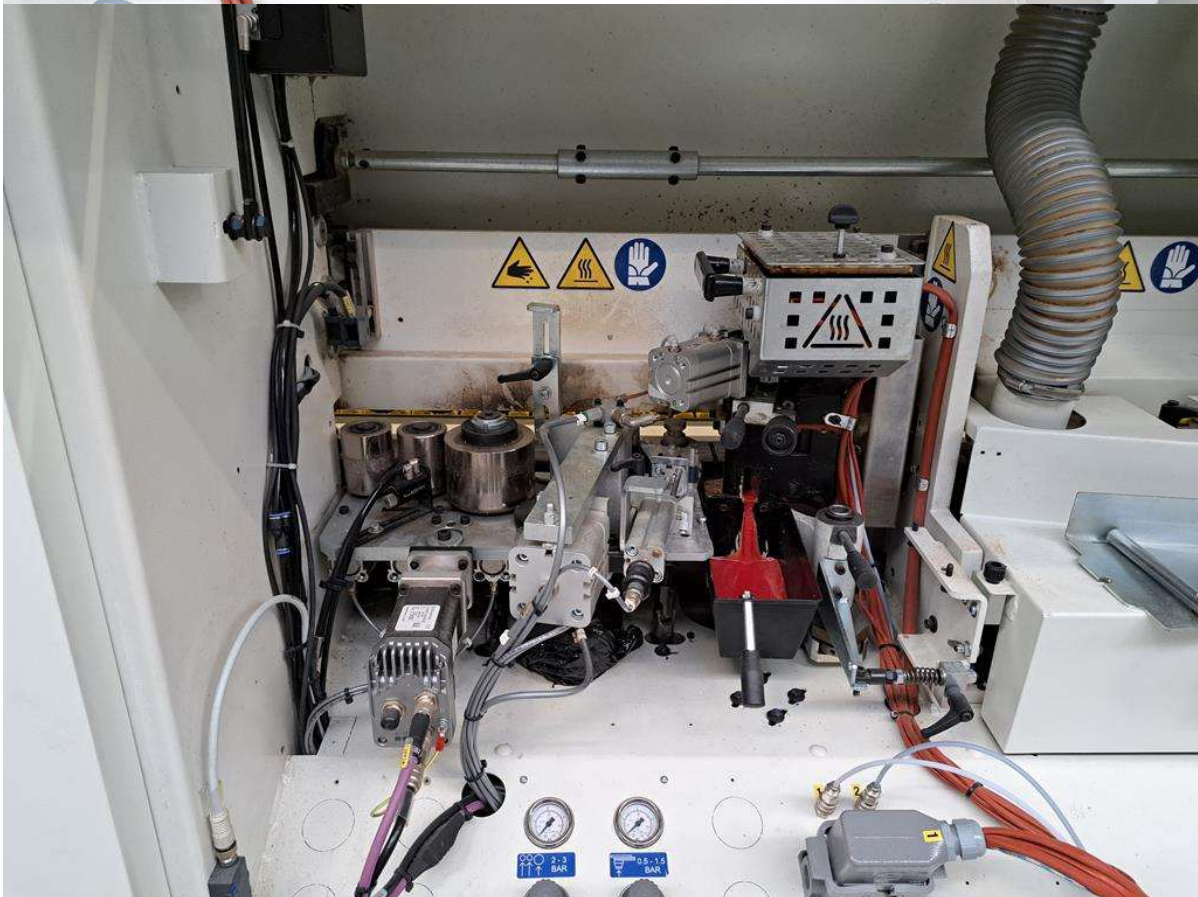


SCM GROUP spa		Via Emilia n° 77		I - 47921 Rimini (RN) - ITALY		CE	
DESIGNAZIONE DESIGNATION	BRD CAT LGN						
MARCA MAKE	SCM			ANNO YEAR	2024		
N° SERIE SERIAL N°	AH00006565			Kg	1906		
TIPO TYPE	OLIMPIC 500 HP						
MODELLO MODEL	OLIMPIC 500 HP						
Un	400	v	~ 3	In	25	A	f 50 Hz
icc	10	kA	w. d.	29L0901081D			
COMP.							REF044002

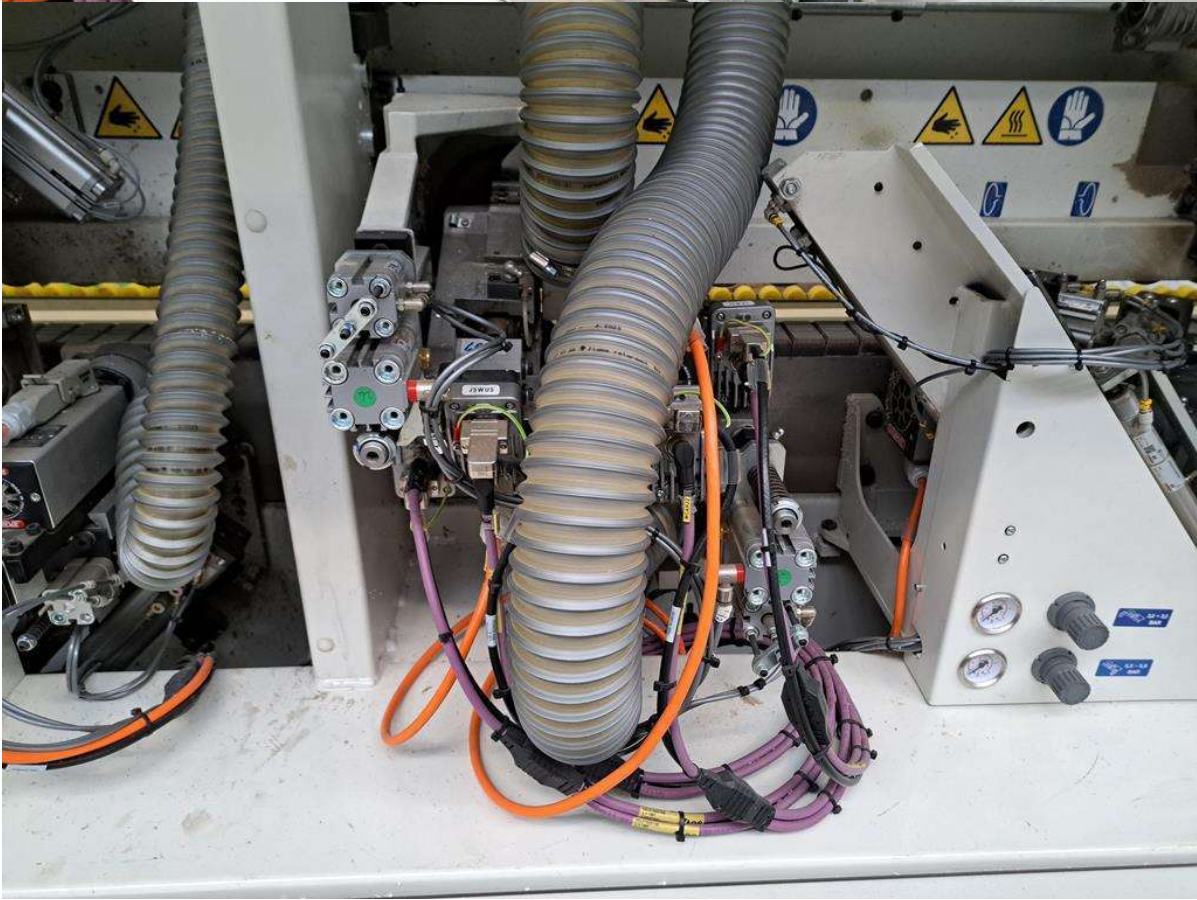
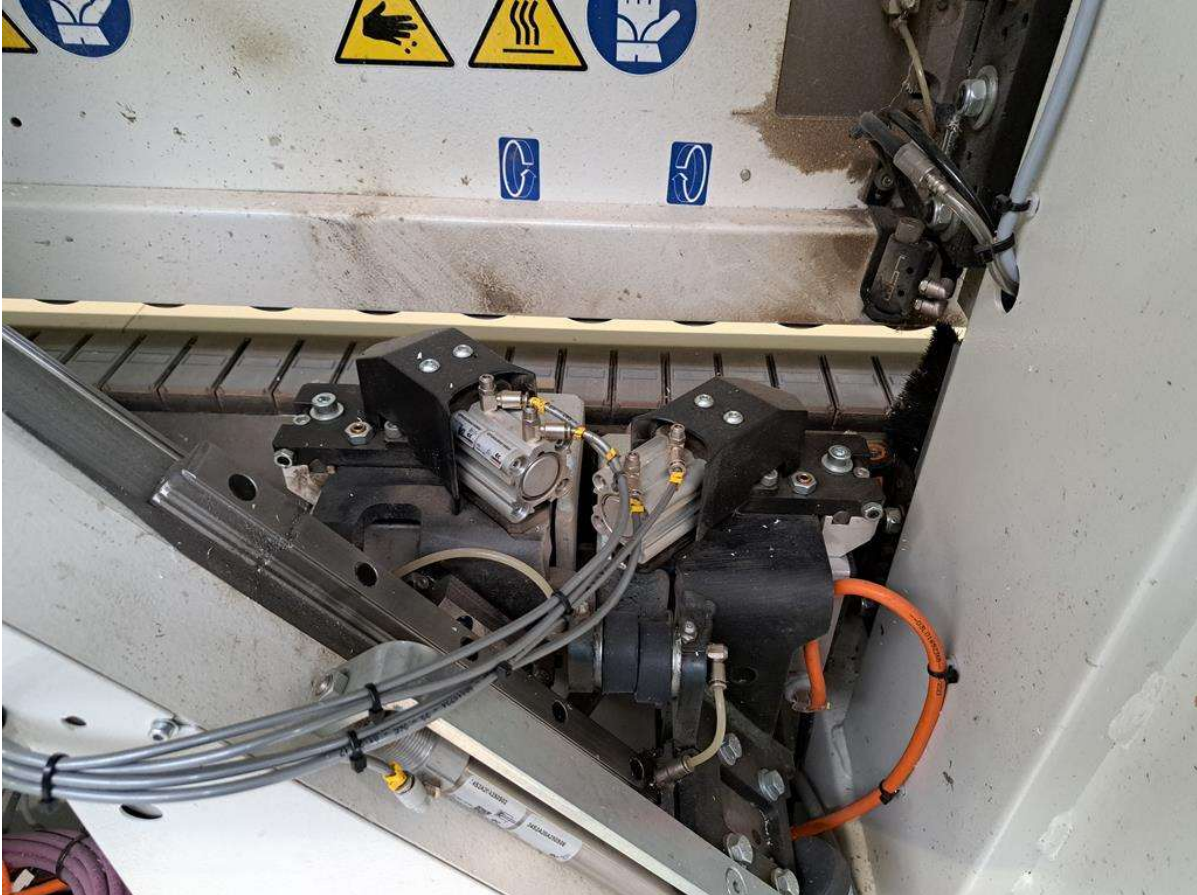


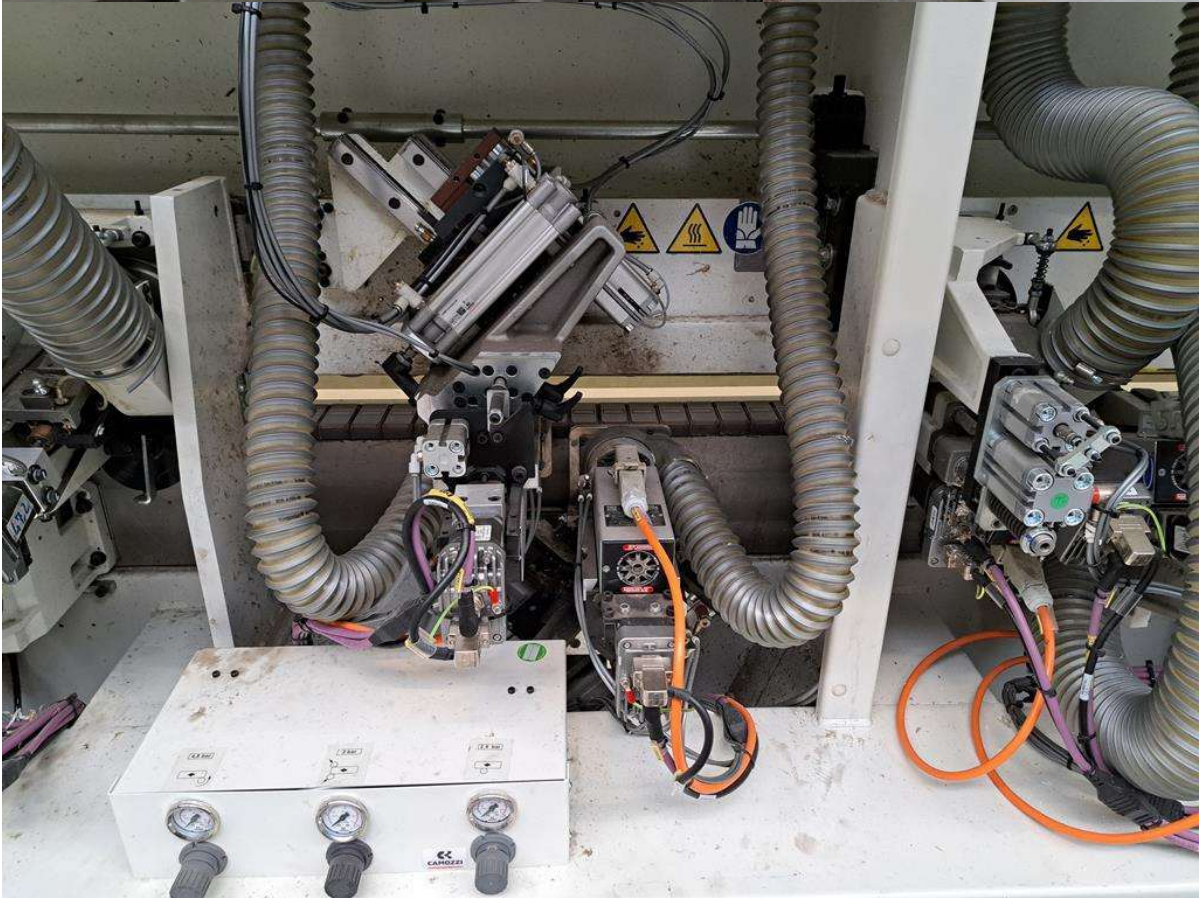


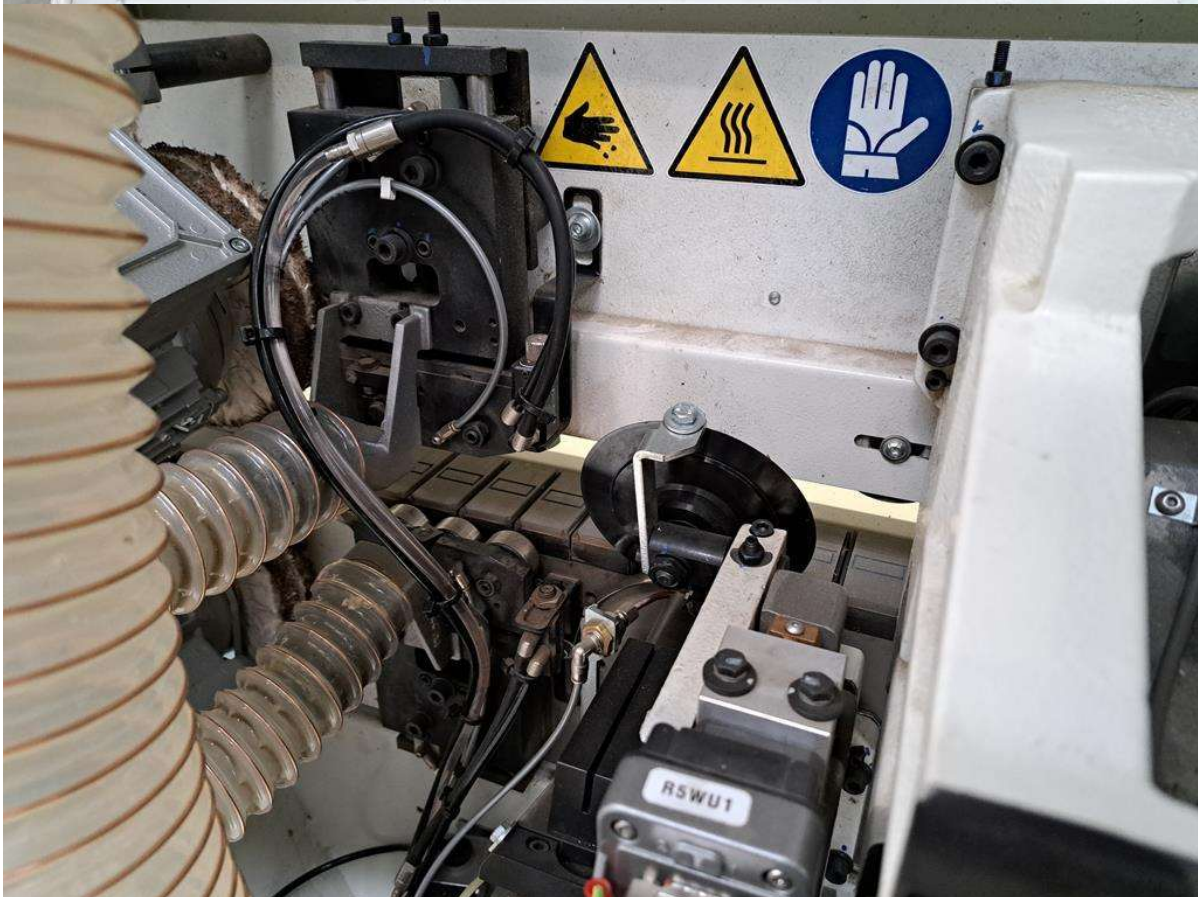
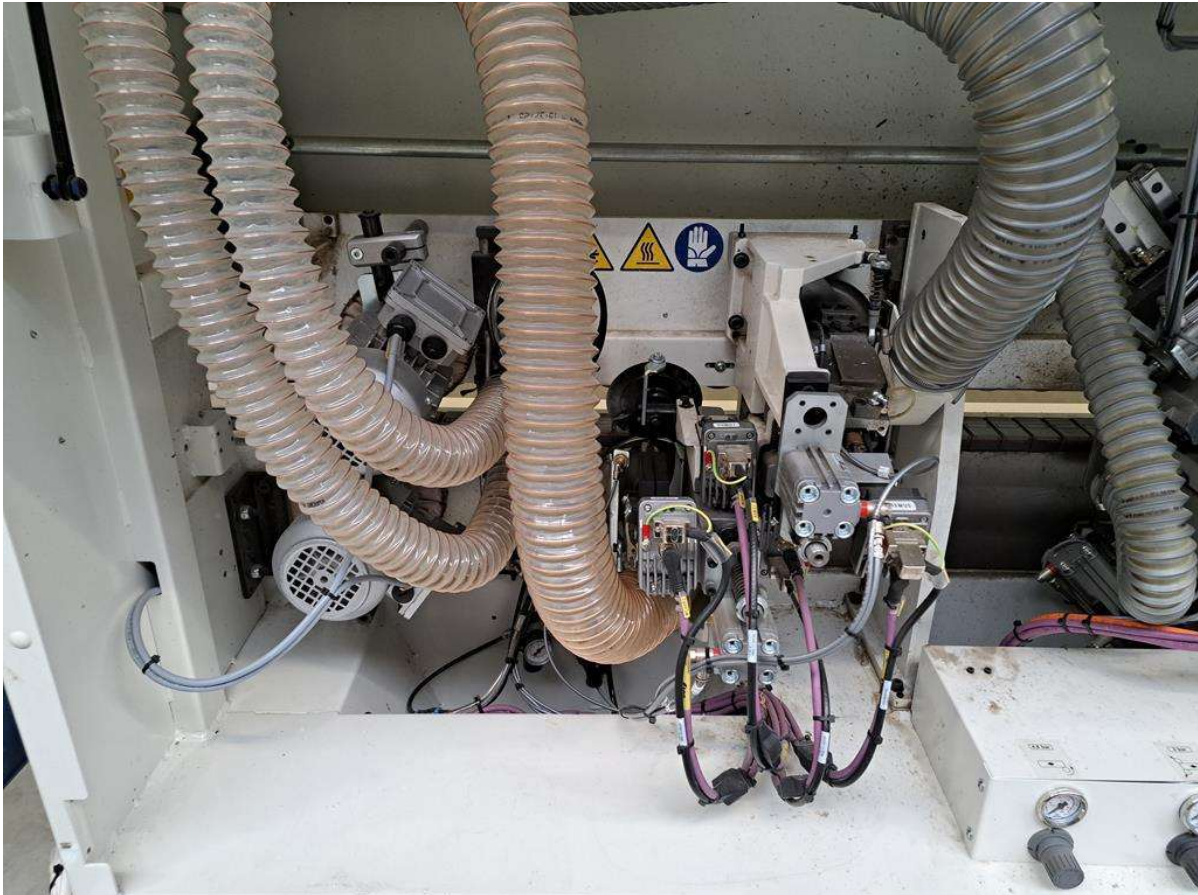


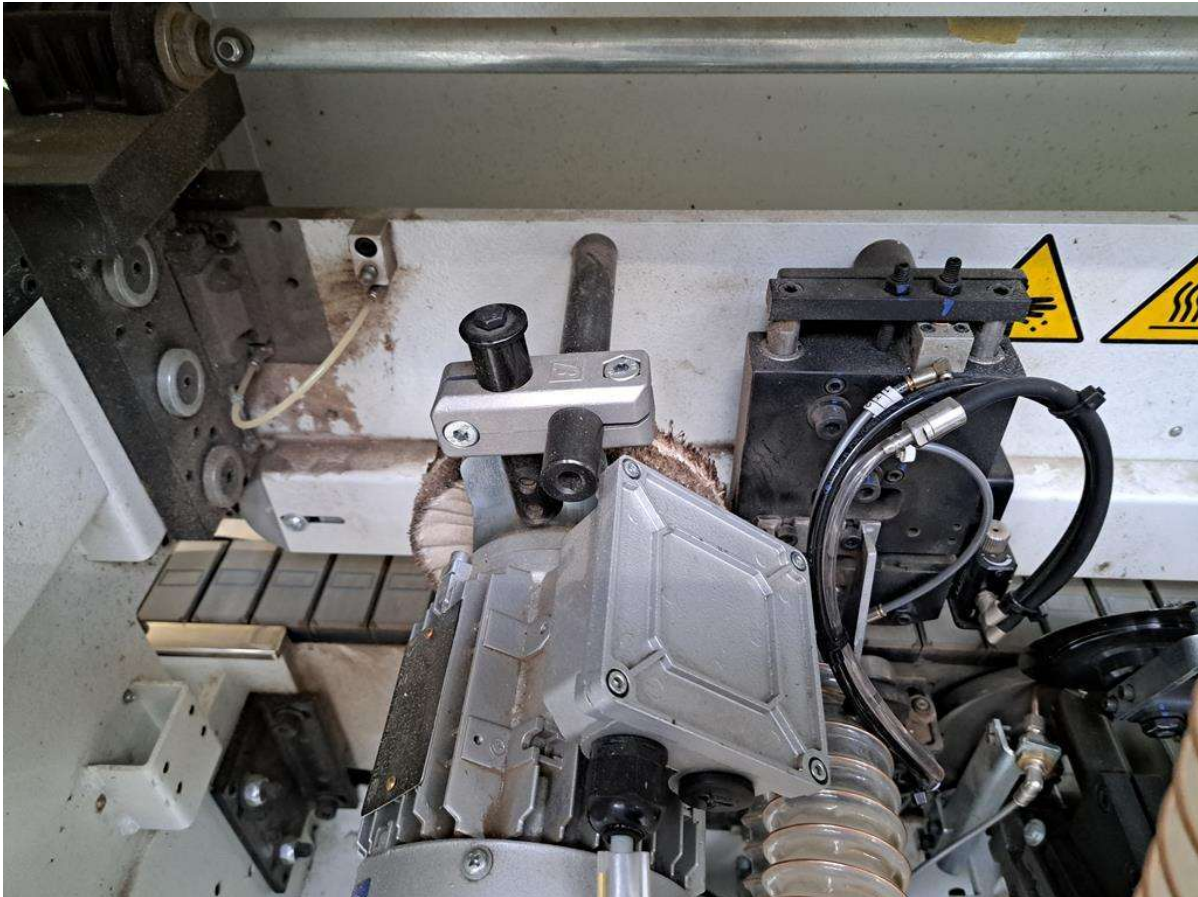


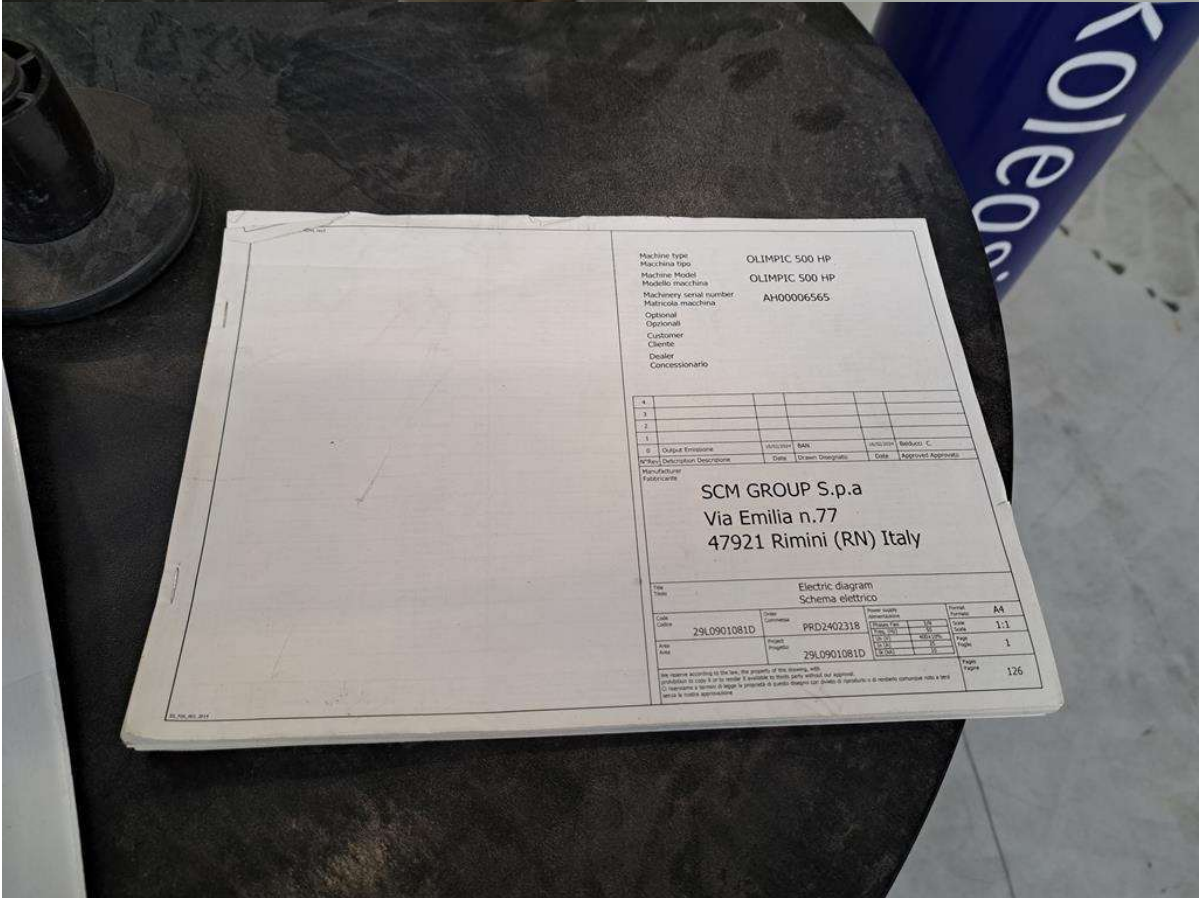


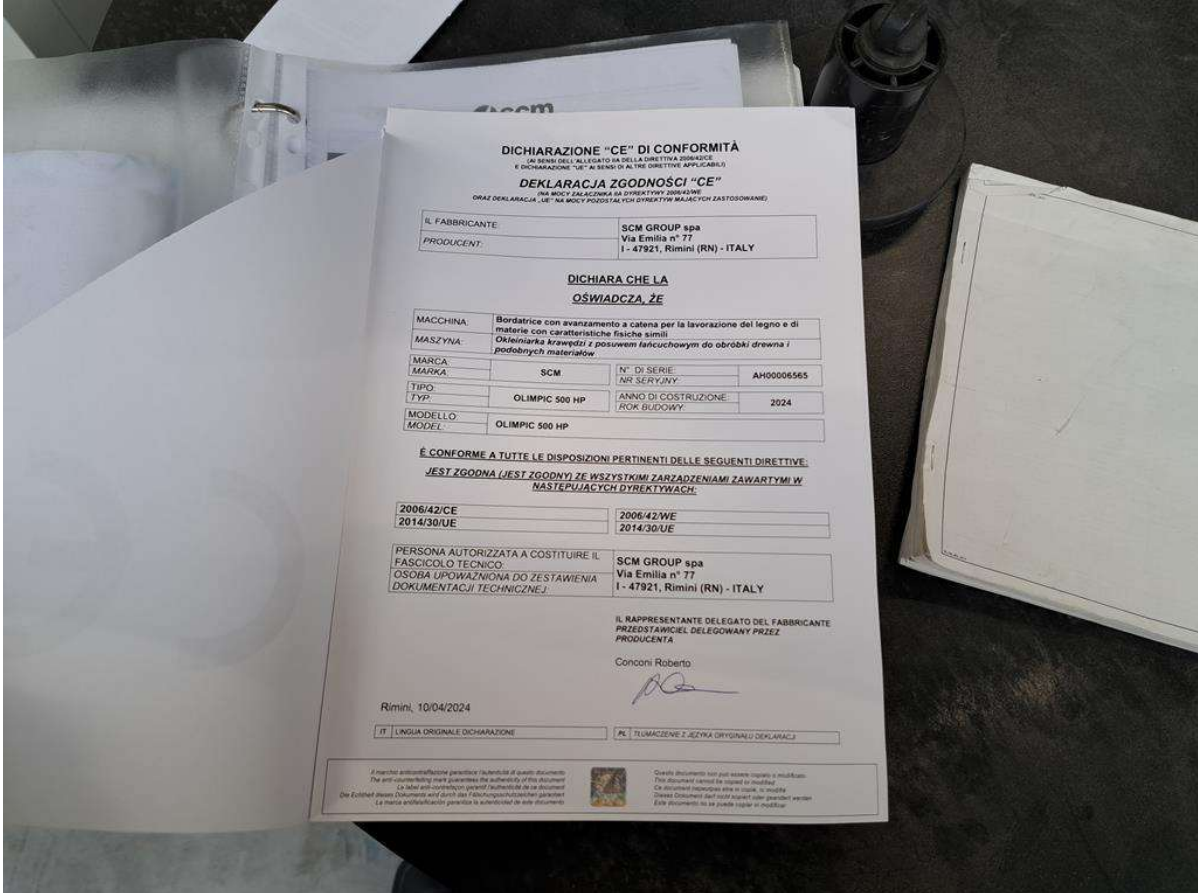
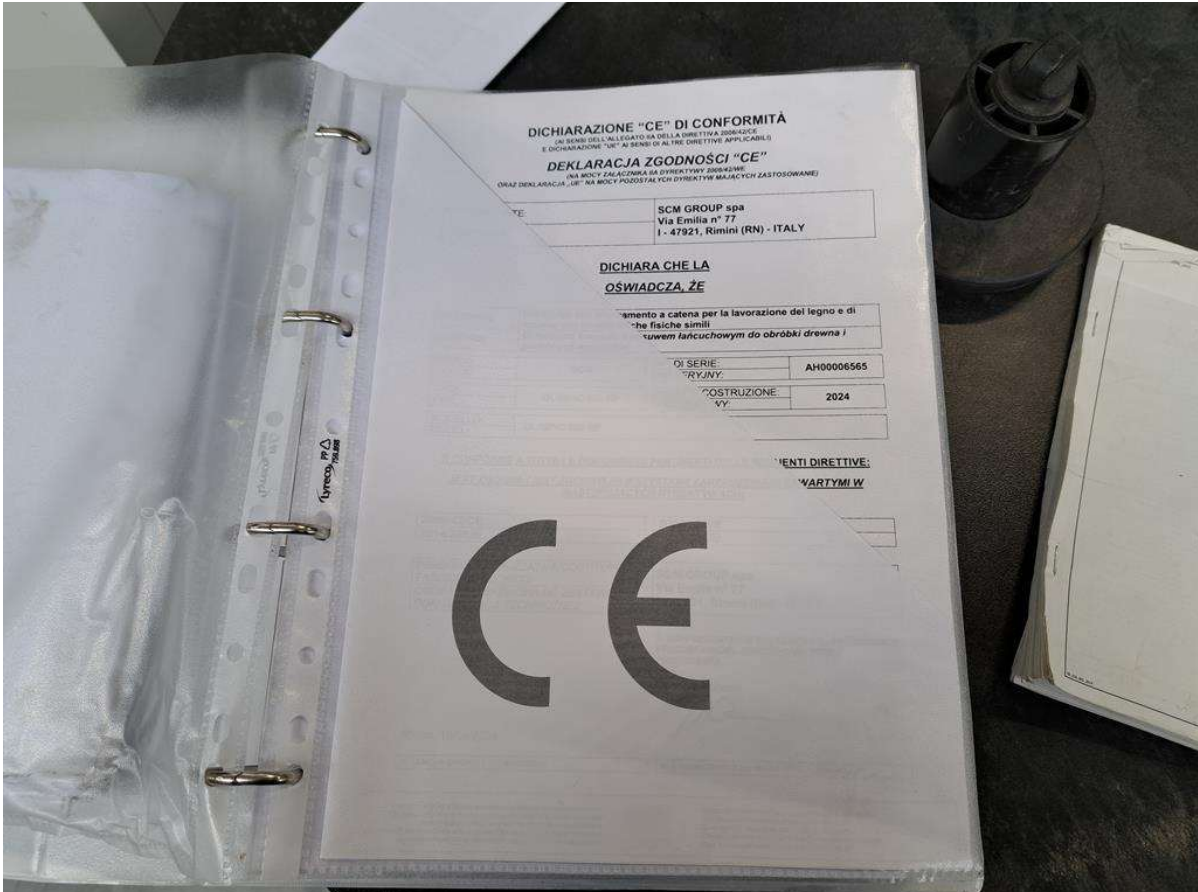












DICHIARAZIONE "CE" DI CONFORMITÀ
IN SENSO DELL'ALLEGATO SA DELLA DIRETTIVA 2006/42/CE
 E DICHIARAZIONE "CE" AI SENSI DI ALTRE DIRETTIVE APPLICABILI
DEKLARACJA ZGODNOŚCI "CE"
NA MOCY ZAŁĄCZONYCH DYREKTYW 2006/42/WE
 ORAZ DEKLARACJA "UE" NA MOCY PODSTAWYCH DYREKTYW MAJĄCYCH ZASTOSOWANIE

IL FABBRICANTE /
 PRODUCENT: **SCM GROUP spa**
 Via Emilia n° 77
 I - 47921, Rimini (RN) - ITALY

**DICHIARA CHE LA
 OSWIADCZA, ŻE**

il prodotto è conforme a tutte le disposizioni pertinenti delle seguenti direttive:
**jest zgodna (jest zgodny) ze wszystkimi zarządzeniami zawartymi w
 następujących dyrektywach:**

DI SERIE /
 NR SERYJNY: **AH00006565**
 ANNO DI COSTRUZIONE /
 ROK BUDOWY: **2024**



DICHIARAZIONE "CE" DI CONFORMITÀ
IN SENSO DELL'ALLEGATO SA DELLA DIRETTIVA 2006/42/CE
 E DICHIARAZIONE "CE" AI SENSI DI ALTRE DIRETTIVE APPLICABILI
DEKLARACJA ZGODNOŚCI "CE"
NA MOCY ZAŁĄCZONYCH DYREKTYW 2006/42/WE
 ORAZ DEKLARACJA "UE" NA MOCY PODSTAWYCH DYREKTYW MAJĄCYCH ZASTOSOWANIE

IL FABBRICANTE /
 PRODUCENT: **SCM GROUP spa**
 Via Emilia n° 77
 I - 47921, Rimini (RN) - ITALY

**DICHIARA CHE LA
 OSWIADCZA, ŻE**

MACCHINA: **Bordatrice con avanzamento a catena per la lavorazione del legno e di
 materie con caratteristiche fisiche simili**
 MASZYNA: **Dzielnarka krawędzi z posuwem łańcuchowym do obróbki drewna i
 podobnych materiałów**
 MARCA /
 MARKA: **SCM** N° DI SERIE /
 NR SERYJNY: **AH00006565**
 TIPO /
 TYP: **OLIMPIC 500 HP** ANNO DI COSTRUZIONE /
 ROK BUDOWY: **2024**
 MODELLO /
 MODEL: **OLIMPIC 500 HP**

**È CONFORME A TUTTE LE DISPOSIZIONI PERTINENTI DELLE SEGUENTI DIRETTIVE:
 JEST ZGODNA (JEST ZGODNY) ZE WSZYSTKIMI ZARZĄDZENIAMI ZAWARTYMI W
 NASTĘPUJĄCYCH DYREKTYWACH:**

2006/42/CE /
 2014/30/UE 2006/42/WE
 2014/30/UE

PERSONA AUTORIZZATA A COSTITUIRE IL
 FASCICOLO TECNICO /
 OSOBA UPOWIĄZKOWANA DO ZESTAWIENIA
 DOKUMENTACJI TECHNICZNEJ: **SCM GROUP spa**
 Via Emilia n° 77
 I - 47921, Rimini (RN) - ITALY

IL RAPPRESENTANTE DELEGATO DEL FABBRICANTE
 PRZEDSTAWICIEL DELEGOWANY PRZEZ
 PRODUCENTA

Conconi Roberto

Rimini, 10/04/2024

IT / LINGUA ORIGINALE DICHIARAZIONE PL / TŁUMACZENIE Z JĘZYKA ORYGINALU DEKLARACJI

If neither manufacturer/generally authorized person is available:
 The authorized person is the manufacturer of this document
 Osoba odpowiedzialna jest producentem tego dokumentu
 Die Authorized Person is the manufacturer of this document
 Die Hersteller dieser Dokumente sind durch den Fabrikanten/Hersteller
 Verantwortlich
 La stessa autorizzazione generale è concessa al produttore del documento
 O sama odpowiedzialność generalną za dokumentem
 Diese Dokumente sind vom Hersteller/Produzent
 Verantwortlich
 Este documento es de jure propiedad del fabricante
 Este documento es de jure propiedad del fabricante

