

Nr zlecenia DEKRA: PKOL(W)/LODZ/48213/25/07/02  
Nr zlecenia/szkody: 21/012019  
Data zlecenia: 02-07-2025

**DEKRA Polska - Centrala**  
02-673 Warszawa, ul. Konstruktorska 12A

**Zleceniodawca:**

PKO Leasing SA  
Świętokrzyska 36  
00-116 Warszawa

**Rzeczoznawcy:**

**Kacper Sosnowski (NEW)**  
DEKRA Polska - współpraca O/Warszawa  
**Andrzej Sosnowski**  
DEKRA Polska - Centrala

**UWAGA:**

Ze względu na przeznaczenie dokumentu usunięto w nim wszelkie informacje dotyczące wartości pojazdu, cen wyposażenia, korekt, etc.

**Dane pojazdu**

Grupa obiektów (Eurotax)	samochody terenowe
Kod EC (Eurotax)	0145987
Producent	LAND ROVER
Model	Range Rover Evoque 19-23
Typ/wersja	Evoque 2.0 D200 mHEV R-Dynamic SE
Rodzaj nadwozia	KOM
Liczba drzwi/liczba miejsc	5/5
Masa własna [kg]	1995
Dopuszczalna masa całkowita [kg]	2490
Rozstaw osi 1/2	2681
Rodzaj silnika	z zapłonem samoczynnym
Układ oczyszczania spalin	KSC
Pojemność silnika [ccm]	1999
Moc silnika [KM/kW]	204/150
Skrzynia biegów	automatyczna
Nr rejestracyjny	DW3MF89
VIN	SALZA2BN4MH137385
Data 1. rejestracji	15-03-2021
Data nast. bad. techn.	15-03-2024
Rok produkcji	2021 (rok produkcji został zweryfikowany z zewnętrzną bazą danych)
Stan licznika [km]	29 923 (odczytany)
Kolor nadwozia/rodzaj powłoki	biały/UNI

**Ogumienie**

Oś	Koło	Producent, typ	Rozmiar	Profil zmierzony
przednia	prawe	PIRELLI, SCORPION ZERO ALLSEASON PNCS	235/50 20 104W	5,0 mm
	lewe	PIRELLI, SCORPION ZERO ALLSEASON PNCS	235/50 20 104W	5,0 mm
tylna	prawe	PIRELLI, SCORPION ZERO ALLSEASON PNCS	235/50 20 104W	5,0 mm
	lewe	PIRELLI, SCORPION ZERO ALLSEASON PNCS	235/50 20 104W	5,0 mm

Wyposażenie standardowe wg Eurotax

1. ABS
2. All Terrain Progress Control (ATPC)
3. Android Auto
4. Apple CarPlay
5. Asystent automatycznych świateł drogowych AHBA
6. Asystent martwego punktu
7. Asystent ruszania na wzniesieniu (Hill Start Assist)
8. Asystent wspomagający utrzymanie prawidłowego pasa ruchu
9. Cyfrowy wyświetlacz kierowcy
10. Czujnik bezpiecznego wysiadania z samochodu (dla pasażerów podróżujących z tyłu)
11. Czujnik parkowania - przód i tył
12. Dach standardowy - stały
13. Dach w kolorze nadwozia
14. Elektrycznie otwierana i zamykana kłapa bagażnika
15. Felgi aluminiowe 20, 5-ramienne (wzór 5079) z ogumieniem
16. Fotele przednie reg. w 12 kierunkach pamięć ustawień fotela kierowcy
17. Gniazdo 12V 3x
18. Gniazdo USB 2x
19. Kamera cofania
20. Kanapa tylna składana, dzielona 40/20/40
21. Kierownica skórzana
22. Kierownica skórzana, perforowana Duo Tone
23. Kierownicy kolumna regulowana manualnie
24. Kierunkowskazy animowane, przednie i tylne
25. Klamki zewnętrzne, wysuwane
26. Klimatyzacja automatyczna - 2 strefowa
27. Koło zapasowe dojazdowe
28. Koło zapasowe dojazdowe
29. Lakier podstawowy
30. Lampy przednie Premium LED
31. Lampy przednie poziomowane automatycznie
32. Lusterka el. składane, regulowne i podgrzewane, elektrochromatyczne kierowcy z lampką ośw. podłóże
33. Lusterko wewnętrzne z funkcją automatycznego przyciemniania
34. Nakładki progowe i listwa bagażnika, metalowe
35. Napęd na 4 koła, efektywny (Efficient Driveline)
36. Opony całoroczne
37. Oświetlenie wnętrza
38. Pakiet Power Base
39. Pakiet zewnętrzny stylistyczny R-Dynamic
40. Pedał wykończony metalem
41. Podsufitka Morzine w kolorze Ebony
42. Podłokietnik tylny centralny
43. Radio cyfrowe (DAB) - dostępność sygnału i stacji zgodnie z ofertą nadawców
44. Remote (usługa)
45. System Terrain Response 2
46. System Touch Pro Duo z dwoma wyświetlaczami 10 cali
47. System awaryjnego hamowania, autonomiczny
48. System kamer Surround 3D - zawiera funkcję ClearSight Ground View)
49. System kontroli zjazdu (Hill Descent Control)
50. System łączności Bluetooth
51. System monitorowania ciśnienia w ogumieniu (TPMS)
52. System monitorujący kondycję kierowcy
53. System multimedialny Pivi Pro
54. System rozpoznawania znaków drogowych z adaptacyjnym ograniczeniem prędkości
55. System wykrywania ruchu przecinającego drogę cofania
56. Tempomat z ogranicznikiem prędkości
57. Wykończenie wnętrza Gradated Linear Dark Aluminium
58. Wyświetlacz rozkładany 10"
59. Zawieszenie pasywne
60. Zbiornik DEF (Diesel Exhaust Fluid) o pojemności 17 l.
61. Zbiornik paliwa standardowy
62. Zestaw audio Sound System 180 W
63. Łopatki zmiany biegów przy kole kierownicy w kolorze Satin Chrome

Wyposażenie dealerskie (wybrane elementy)

1. Dach panoramiczny - elektrycznie przesuwany z elektrycznie zamykanymi roletami .....

**Wartość bazowa pojazdu**

Wartość bazowa pojazdu wg Eurotax (netto) ..... -

**Korekty**Pierwsza rejestracjaWyposażenieOgumienieInneWażność badania technicznego ..... -  
Aktualna sytuacja rynkowa ..... -  
Uszkodzenia, stan ..... -

Powyższą wartość określono w oparciu o notowania cen samochodów używanych na rynku polskim Eurotax (baza danych nr 07-2025 POL) z uwzględnieniem parametrów technicznych i rynkowych mających wpływ na wartość pojazdu.

Dla pojazdów zarejestrowanych w Polsce powyższa wartość została określona na dzień sporządzenia wyceny.

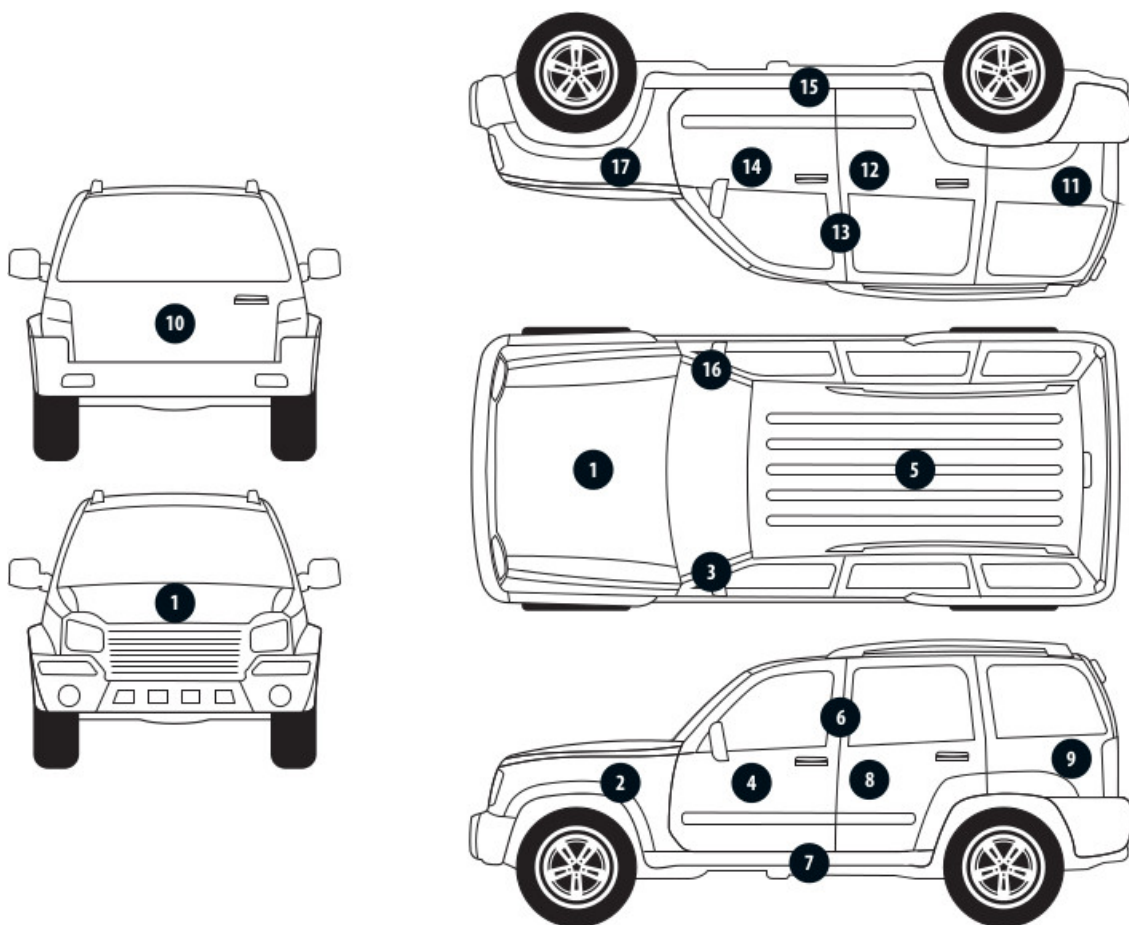
Jeżeli pojazd nie jest zarejestrowany w kraju - podana wartość jest wartością hipotetyczną przy założeniu uiszczenia wszelkich opłat i podatków należnych przy wprowadzeniu pojazdu na polski obszar celny.

Wydruk podstawowy bez informacji o wartości pojazdu - ze względu na przeznaczenie dokumentu usunięto w nim wszelkie informacje dotyczące wartości pojazdu, cen wyposażenia, korekt, etc.

Data: 14-07-2025

Rzecznik DEKRA:  
Kacper Sosnowski (NEW)  
Andrzej Sosnowski**Dokument wystawiony elektronicznie ważny bez podpisu.**

Pomiar grubości powłoki lakierowej poj.



Nr punktu kontroli	Kontrolowany element	Zmierzony przedział grubości powłoki lakierowej [µm]
1	Pokrywa przednia	do 150
2	Błotnik przedni lewy	do 150
3	Słupek przedni lewy	do 150
4	Drzwi przednie lewe	do 150
5	Dach	do 150
6	Słupek środkowy lewy	do 150
7	Próg lewy	do 150
8	Drzwi tylne lewe	do 150
9	Ściana boczna lewa	do 150
10	Pokrywa/klapa tylna	do 150
11	Ściana boczna prawa	do 150
12	Drzwi tylne prawe	do 150
13	Słupek środkowy prawy	do 150
14	Drzwi przednie prawe	do 150
15	Próg prawy	do 150
16	Słupek przedni prawy	do 150
17	Błotnik przedni prawy	do 150

### Opis stanu technicznego

Szczegółowy opis stanu technicznego zawarto w Opisie stanu technicznego załączonym do niniejszej ekspertyzy.

### Uwagi ogólne - dot. wyceny

#### **Dokumenty pojazdu**

Podczas oględzin przedstawiono dowód rej. poj. oraz wykonano jego fot. cyfrowe, które załączono do ekspertyzy.

Podczas oględzin nie przedstawiono do wglądu książki serwisowej pojazdu.

---

#### **Informacja dotycząca pochodzenia pojazdu**

Brak wiarygodnych danych.

---

#### **Dodatkowe uwagi dotyczące sam. osobowego:**

Nie dotyczy.

---

#### **Jazda próbna**

Przeprowadzono próbę ruchową pojazdu.

Jazda próbna w pełnym zakresie niemożliwa. Poniżej podano komentarz:  
ograniczenia placowe

---

#### **Badanie poprawności i/lub budowy numerów identyfikacyjnych/seryjnych obiektu:**

Nie badano.

---

#### **Weryfikacja prawdziwości danych obiektu, w tym roku produkcji i innych.**

Nie przeprowadzono - przyjęto wg okazanych dokumentów i wskazanych źródeł.

---

#### **Zabezpieczenia przeciwkradzieżowe**

fabryczne

- 
- Nie weryfikowano odczytanego stanu drogomierza z zapisami w urządzeniach elektronicznych pojazdu.
  - Niniejsza ekspertyza służy wyłącznie do oszacowania wartości rynkowej przedmiotu wyceny i nie może być wykorzystywana do żadnego innego celu, niż wymieniony powyżej. Wycena nie może stanowić podstawy do oceny cech i stanu wycenianego obiektu przy jego zakupie.
  - Rzeczoznawca nie bierze na siebie odpowiedzialności za wady ukryte (prawne i fizyczne) oraz ewentualne skutki wynikające z dalszego użytkowania przedmiotu wyceny, a także za skutki wykorzystania samej wyceny.
  - Powyższa wycena nie jest szczegółową ekspertyzą stanu technicznego przedmiotu wyceny i za taką nie może być uznawana, w szczególności nie może być traktowana jako gwarancja sprzedaży przedmiotu wyceny za oszacowaną wartość.
  - Niniejsza wycena nie może być publikowana w całości w jakimkolwiek dokumencie bez zgody wykonawców i bez uzgodnienia z nimi formy i treści takiej publikacji.
  - Wycenę przeprowadzono w oparciu o dostarczoną dokumentację oraz badanie organoleptyczne wycenianego obiektu. Nie prowadzono badań diagnostycznych oraz weryfikacji warsztatowej przedmiotu wyceny.
  - Niniejsza wycena została sporządzona na podstawie oględzin wycenianego przedmiotu w warunkach

występujących w miejscu jego udostępnienia.

---

Uwagi do zlecenia - dot. wyceny

**Kluczyki**

TAK

2

---

Uwagi Rzeczoznawcy - dot. wyceny

Rysy na samochodzie. Brak aktualnych badań technicznych. Odpryski na szybie czołowej.

Rzeczoznawca dokonał oględzin pojazdu w warunkach parkingowych, co mogło ograniczyć pełną ocenę jego stanu technicznego. Dodatkowo, jeżeli jazda próbna została przeprowadzona (informacje w treści raportu), to wykonano ją w warunkach parkingowych, z niewielką prędkością, co może nie odzwierciedlać pełnych warunków eksploatacyjnych. Istnieje możliwość, że w innych okolicznościach ujawnią się dodatkowe uszkodzenia lub usterki, których nie można było wykryć podczas obecnych oględzin. Zalecamy zatem skorzystanie z możliwości oględzin pojazdu we własnym zakresie lub w Autoryzowanej Stacji Obsługi danej marki, co pozwoli na pełniejszą weryfikację stanu technicznego pojazdu przed udziałem w aukcji."

Zastrzeżenia ograniczające - dot. wyceny

Nie weryfikowano szczegółowo stanu układu napędowego, zawieszenia, kierowniczego, hamulcowego oraz wydechowego. Ocena została wykonana bez użycia podnośnika i specjalistycznego sprzętu diagnostycznego, nie dokonywano demontażu osłon i innych elementów. Ocena określa ogólny stan pojazdu na dzień oględzin w miejscu jego udostępnienia, nie może być zatem traktowana jako kompleksowa ocena stanu technicznego. Specyfikacja wg. programu operacyjnego w zakresie wyposażenia standardowego i dodatkowego nie gwarantuje zgodności ze stanem faktycznym w zakresie możliwym do ustalenia przez rzeczoznawcę podczas oględzin pojazdu. Pomiar grubości powłoki lakierowej wykonano w miejscach możliwych do ich wykonania pomiary nie gwarantują oryginalności poszczególnych elementów poddanych ocenie.

- W Ocenie/Raporcie uwzględniono niesprawności, uszkodzenia, braki itp., które były możliwe do stwierdzenia organoleptycznego, w warunkach oględzin (z uwzględnieniem: stanu czystości pojazdu, warunków atmosferycznych, oświetlenia itd.) oraz bez weryfikacji serwisowej, bez dostępu do spodu pojazdu, bez specjalistycznego sprzętu diagnostycznego (w tym bez diagnostyki komputerowej), bez jazdy próbnej wykonanej w warunkach drogowych z obciążeniem.
- W ramach Oceny/Raportu nie weryfikowano odczytanego stanu drogomierza z zapisami w urządzeniach elektronicznych pojazdu.
- Rzeczoznawca nie bierze na siebie odpowiedzialności za wady ukryte (prawne i fizyczne) oraz ewentualne skutki wynikające z dalszego użytkowania przedmiotu oceny, a także za skutki wykorzystania samej oceny.
- Podane przedziały grubości powłoki lakierowej, dotyczą punktów pomiarowych. Nie mogą być traktowane jako gwarancja, że grubość powłoki lakierowej w innych punktach nie wykracza poza te przedziały.
- Zawarte w niniejszej Ocenie/Raporcie informacje (w tym dotyczące wyposażenia) służą jedynie ogólnym celom informacyjnym. Ocena/Raport nie może być zatem traktowana jako oferta w rozumieniu przepisów Kodeksu Cywilnego oraz opisu towaru ani zapewnienia w rozumieniu art. 4 Ustawy z dnia 27 lipca 2002 roku o szczególnych warunkach sprzedaży konsumenckiej.

- Niniejsza Ocena/Raport nie jest szczegółową oceną stanu technicznego.

Ocenę/Raport wykonano w kierunku ujawnienia uszkodzeń nieakceptowanych z punktu widzenia właściwego przewodnika zwrotu pojazdu lub innych ustaleń ze Zleceniodawcą. Tym samym Ocena/Raport może nie ujmować typowych zużyć i uszkodzeń eksploatacyjnych.

DOKUMENTACJA FOTOGRAFICZNA



**Fot. 1.**  
Przekątna przednia lewa



**Fot. 2.**  
Przód



DOKUMENTACJA FOTOGRAFICZNA



**Fot. 3.**  
Przekątna przednia prawa



**Fot. 4.**  
Bok prawy z przodu

DOKUMENTACJA FOTOGRAFICZNA



**Fot. 5.**  
Bok prawy z tyłu



**Fot. 6.**  
Przekątna tylna prawa

DOKUMENTACJA FOTOGRAFICZNA



**Fot. 7.**  
Tyl



**Fot. 8.**  
Przekątna tylna lewa

DOKUMENTACJA FOTOGRAFICZNA



**Fot. 9.**  
Bok lewy z tyłu

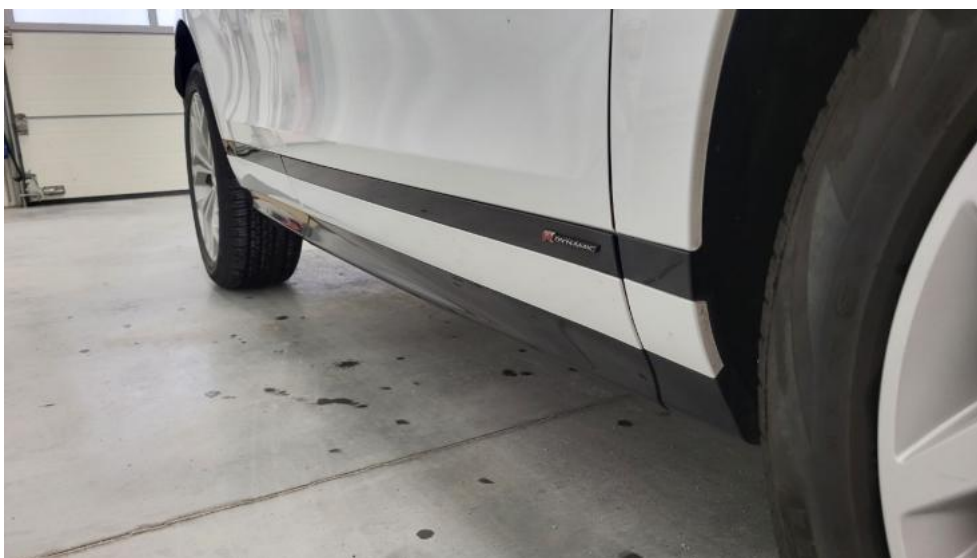


**Fot. 10.**  
Bok lewy z przodu

DOKUMENTACJA FOTOGRAFICZNA



**Fot. 11.**  
Próg lewy (widok od przodu)



**Fot. 12.**  
Próg prawy (widok od przodu)

DOKUMENTACJA FOTOGRAFICZNA



**Fot. 13.**  
Spód pojazdu przód



**Fot. 14.**  
Spód pojazdu tył

DOKUMENTACJA FOTOGRAFICZNA

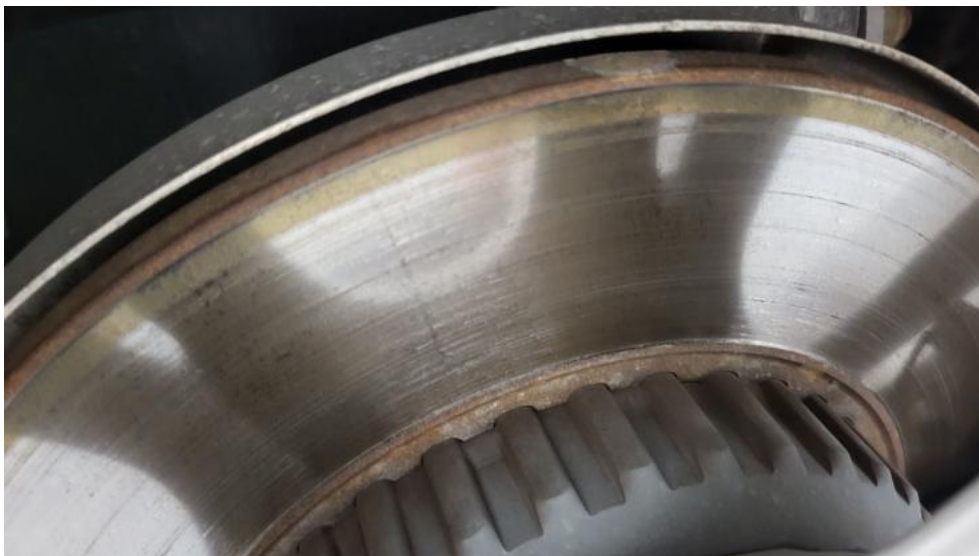


**Fot. 15.**  
Tarcza hamulcowa przednia prawa



**Fot. 16.**  
Tarcza hamulcowa tylna prawa

DOKUMENTACJA FOTOGRAFICZNA



**Fot. 17.**  
Tarcza hamulcowa tylna lewa



**Fot. 18.**  
Tarcza hamulcowa przednia lewa



DOKUMENTACJA FOTOGRAFICZNA



**Fot. 19.**  
Bagażnik



**Fot. 20.**  
Koło zapasowe

DOKUMENTACJA FOTOGRAFICZNA

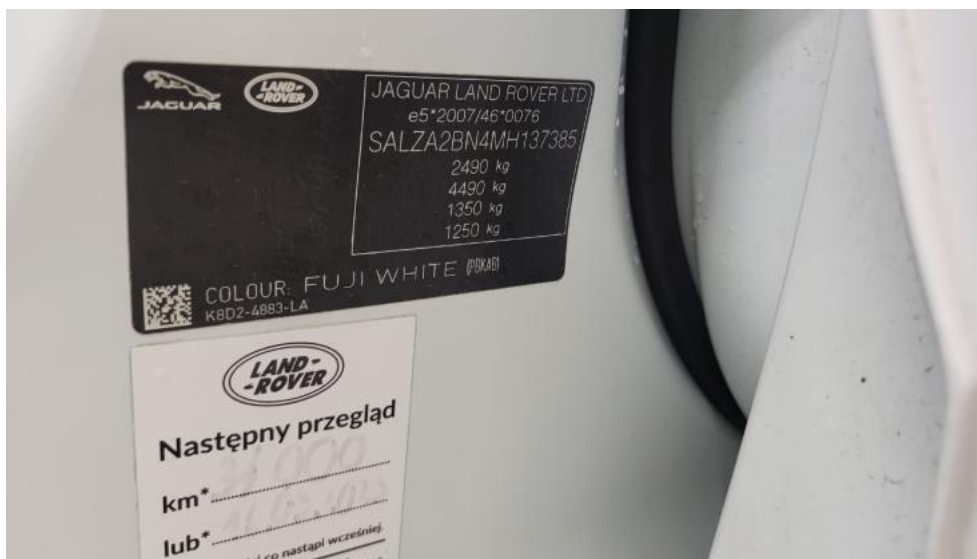


**Fot. 21.**  
Komora silnika



**Fot. 22.**  
Numer identyfikacyjny

DOKUMENTACJA FOTOGRAFICZNA



**Fot. 23.**  
Tabliczka znamionowa



**Fot. 24.**  
Zestaw wskaźników - przebieg

DOKUMENTACJA FOTOGRAFICZNA



**Fot. 25.**  
Widok przez otwarte drzwi przednie lewe



**Fot. 26.**  
Kierownica z lewej strony

DOKUMENTACJA FOTOGRAFICZNA



**Fot. 27.**  
Widok przez otwarte drzwi tylne lewe



**Fot. 28.**  
Widok z tylnej kanapy na deskę rozdz.

DOKUMENTACJA FOTOGRAFICZNA



**Fot. 29.**  
Konsola środkowa



**Fot. 30.**  
Tunel środkowy

DOKUMENTACJA FOTOGRAFICZNA



**Fot. 31.**  
Kierownica (na wprost)



**Fot. 32.**  
Dowód rej. Str. 1

DOKUMENTACJA FOTOGRAFICZNA



**Fot. 33.**  
Dow. Rej. Str.2 i klucze



**Fot. 34.**  
Zdjęcie do protokołu



DOKUMENTACJA FOTOGRAFICZNA



**Fot. 35.**  
Zdjęcie do protokołu



**Fot. 36.**  
Czujniki parkowania przód - Inne 1

DOKUMENTACJA FOTOGRAFICZNA



**Fot. 37.**  
Kratka/zaślepka halogenu P - Inne 1



**Fot. 38.**  
Listwa śr zderzaka przedniego - Rysa/odprysk 1

DOKUMENTACJA FOTOGRAFICZNA



**Fot. 39.**  
Zderzak - zdjęcie poglądowe 1



**Fot. 40.**  
Zderzak - Rysa/odprysk 1

DOKUMENTACJA FOTOGRAFICZNA

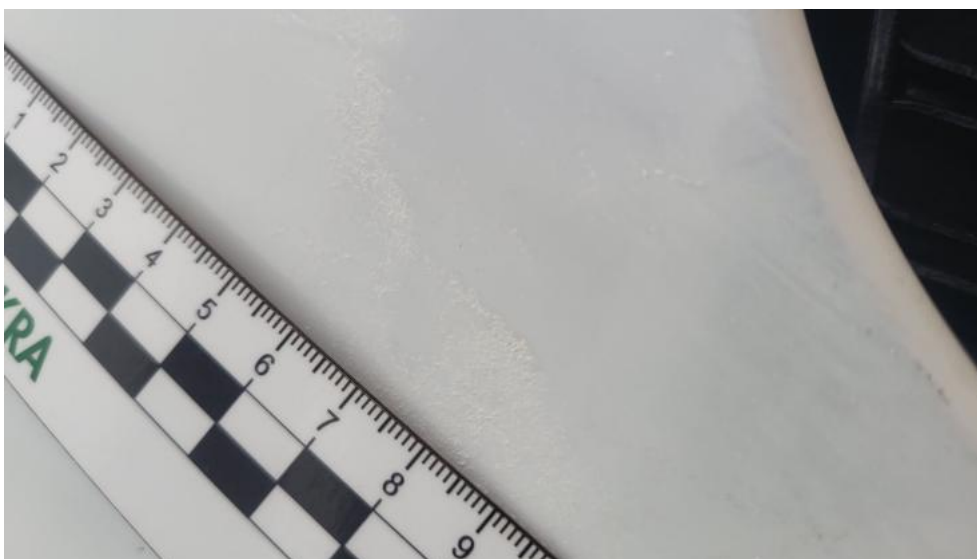


**Fot. 41.**  
Zderzak - Rysa/odprysk 2



**Fot. 42.**  
Zderzak - Wgniecenie/odkształcenie 1

DOKUMENTACJA FOTOGRAFICZNA



**Fot. 43.**  
Zderzak - Inne 1



**Fot. 44.**  
Zderzak - Inne 2

DOKUMENTACJA FOTOGRAFICZNA



**Fot. 45.**  
Nadkole przednie P - zdjęcie poglądowe 1



**Fot. 46.**  
Nadkole przednie P - Inne 1

DOKUMENTACJA FOTOGRAFICZNA



**Fot. 47.**  
Drzwi przednie P - Rysa/odprysk 1



**Fot. 48.**  
Drzwi przednie P - Wgniecenie/odkształcenie 1

DOKUMENTACJA FOTOGRAFICZNA



**Fot. 49.**  
Drzwi tylne P - Rysa/odprysk 1



**Fot. 50.**  
Błotnik tylny P / Ściana boczna P - Wgniecenie/odkształcenie 1



DOKUMENTACJA FOTOGRAFICZNA



**Fot. 51.**  
Zderzak tylny - Rysa/odprysk 1



**Fot. 52.**  
Drzwi przed L - Rysa/odprysk 1

DOKUMENTACJA FOTOGRAFICZNA



**Fot. 53.**  
Drzwi przed L - Wgniecenie/odkształcenie 1



**Fot. 54.**  
Drzwi przed L - Wgniecenie/odkształcenie 2

DOKUMENTACJA FOTOGRAFICZNA



**Fot. 55.**  
Drzwi tylne L - Wgniecenie/odkształcenie 1



**Fot. 56.**  
Felga Aluminiowa przednia L - Rysa/odprysk 1

DOKUMENTACJA FOTOGRAFICZNA



**Fot. 57.**  
Deska rozdzielcza - Wgniecenie/odkształcenie 1



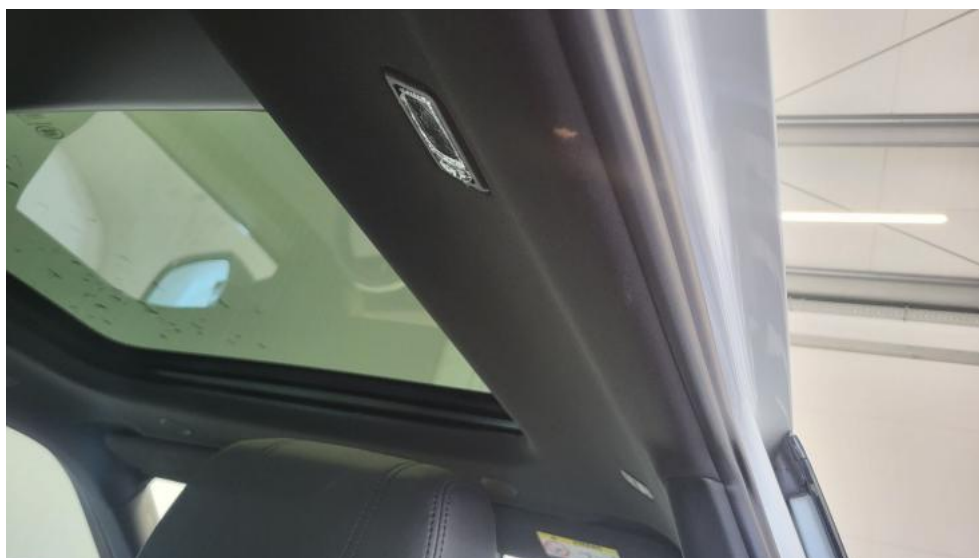
**Fot. 58.**  
Osłona p/słoneczna lewa - Inne 1

DOKUMENTACJA FOTOGRAFICZNA



**Fot. 59.**

Osłona p/słoneczna prawa - Inne 1



**Fot. 60.**

Podsufitka - Inne 1