

Nr zlecenia: 67/21/10/2024/PKO LEASING REMARKETING

z dnia: 21.10.2024

Zleceniodawca:

PKO Leasing
ul. wi tokrzyska 36
00-116 Warszawa



Rzeczoznawca:

Piotr Bałazi ski/ zatw. przez Pion Weryfikacji eRzeczoznawcy

P o g l d o w y R a p o r t S t a n u T e c h n i c z n e g o

Zadanie: Ocena stanu technicznego i określenie wartości rynkowej pojazdu

DANE IDENTYFIKACYJNE POJAZDU

Dane: [D] X-2024

Rodzaj pojazdu: Samochód ci arowy do 3.5t	VIN: WF0NXXTACNJM21534
Marka: FORD	Nr rejestracyjny: SK514XL
Model pojazdu: Transit Courier 1.5 TDCi MR`18 E6.2 1.8t	Nr Info-Ekspert: 011-10724
Wersja: Trend	Rok produkcji: 2018

Wskazanie drogomierza	243669 km
Data pierwszej rejestracji	21.11.2018
Data wa no ci badania technicznego	13.08.2025
Rodzaj nadwozia	kombi (uniwersalne) 5 drzwiowe 5 osobowe
Dop. masa całk.	1800 kg*
Liczba osi / Rodzaj nap du / Skrzynia biegów	2 / przedni (4x2) / manualna
Rozstaw osi	2489 mm
Oznaczenie silnika	EcoBlue
Jednostka nap dowa	z zapłonem samoczynnym
Pojemno / Moc silnika	1498 ccm / 74kW (101KM)
Doładowanie	Turbosp. z chłodn. powietrza
Liczba cylindrów / Układ cylindrów	4 / rz dowy
Norma spalin	E6.2
Kolor powłoki lakierowej, (rodzaj lakieru)	Biały 2-warstwowy typu uni

WYPOSA ENIE STANDARDOWE

L.p.	Nazwa elementu wyposażenia	L.p.	Nazwa elementu wyposażenia
1	Drzwi boczne prawe przesuwne	18	System kontroli ciśnienia w oponach
2	Fotel kierowcy z regulacją odcinka l d wiowego	19	System kontroli ryzyka wywrócenia pojazdu ROM
3	Fotel kierowcy z regulacją przesuwu, pochylenia oparcia, siedziska, wysoko ci	20	System kontroli trakcji ESC
4	Fotel pasażera z regulacją przesuwu i pochylenia oparcia	21	System ostrzegania o hamowaniu awaryjnym EBW

5	Immobilizer	22	System stabilizacji toru jazdy przyczepy TSC
6	Klamki zewn trzne w kolorze nadwozia	23	System ułatwiający ruszanie na wzniesieniu HSA
7	Klimatyzacja	24	System wspomagania nagłego hamowania EBA
8	Kolumna kierownicy regulowana	25	Szyby przednie regulowane elektrycznie
9	Kołpaki kół	26	wiatła do jazdy dziennej
10	Komputer pokładowy	27	wiatła p/mgienne przednie
11	Konsola podsufitowa	28	Tarcze kół stalowe 15"
12	Lusterka zewn trzne w kolorze nadwozia	29	Wspomaganie układu kierowniczego EPAS
13	Podłokietnik fotela kierowcy	30	Wykładzina gumowa w przestrzeni bagażowej
14	Poduszka powietrzna kierowcy	31	Wykładzina podłogowa dywanowa w przestrzeni kierowcy
15	Poduszka powietrzna pasażera	32	Wykładzina podłogowa winylowa
16	Poduszki powietrzne boczne	33	Zamek centralny zdalnie sterowany
17	System dystrybucji siły hamowania elektroniczny EBD		

L.p. Nazwa pakietu / elementu pakietu wyposażenia standardowego

- 1 Drzwi boczne prawe i lewe przesuwne, przeszklone
Drzwi boczne prawe przesuwne przeszklone
Drzwi boczne lewe przesuwne przeszklone
- 2 Drzwi tylne dwuskrzydłowe + wycieraczka szyby tylnej
Wycieraczka szyby tylnej
Drzwi tylne dwuskrzydłowe przeszklone
- 3 Kierownica i d wignia zmiany biegów pokryte skór
D wignia zmiany biegów pokryta skór
Kierownica pokryta skór
- 4 Lusterka zewn trzne podgrzewane i regulowane elektrycznie
Lusterka zewn trzne regulowane elektrycznie
Lusterka zewn trzne podgrzewane elektrycznie
- 5 Radioodtwarzacz MyConnection
Sterowanie radiem w kierownicy
Głośniki 2 szt.
Złącze "USB"
System Bluetooth
Złącze "AUX"
Radioodtwarzacz MP3
- 6 Siedzenia tylne dzielone i składane 60/40
Siedzenia tylne dzielone
Siedzenia tylne składane

OPIS ZAMONTOWANEGO W POJE DZIE OGUMIENIA

Koło	Marka, typ	Bieżnik [mm]
Przednie lewe:	BARUM 195/60 R15 88H BRAVURIS 2 TL	5,5
Przednie prawe:	*ZEETEX 195/60 R15 88H ZT1000	5,5
Tylne lewe:	*MABOR 195/60 R15 SPORT-JET 3	3,5
Tylne prawe:	BARUM 195/60 R15 88H BRAVURIS 2 TL	4,5

KOREKTY WARTO CI POJAZDU

KOREKTA ZA PIERWSZ REJESTRACJ	(+)
KOREKTA ZA PRZEBIEG	(-)
KOREKTY RÓ NE:	
Weryfikacja serwisowa	(-)
Stan utrzymania i dbałość o pojazd	(-)
KOREKTY RÓ NE RAZEM	(-)
KOREKTA ZA OGUMIENIE	(-)

UWAGI RZECZOZNAWCY DOTYCZ CE WYCENY

Dokonano sprawdzenia historii pojazdu w bazie CEPiK.

Nie weryfikowano gwarancji, statusu pakietów serwisowych i kompletności w zakresie osprzętu dodatkowego, z którym przedmiot był zamówiony.

Nie udostępniono specyfikacji wyposażenia fabrycznego wycenianego pojazdu. Mając na uwadze powyższe wyposażenie zostało ustalone na podstawie oględzin z natury. Aby ustalić specyfikację fabryczną wyposażenia należy zwrócić się do dealera. Nie można wykluczyć, że mogły wystąpić różnice w wyposażeniu.

Rzecznawca dokonał oględzin pojazdu w warunkach parkingowych, co mogło ograniczyć pełną ocenę jego stanu technicznego. Dodatkowo, jeżeli jazda próbna została przeprowadzona (informacje w treści raportu), to wykonano ją w warunkach parkingowych, z niewielką prędkością, co może nie odzwierciedlać pełnych warunków eksploatacyjnych. Istnieje możliwość, że w innych okolicznościach ujawnią się dodatkowe uszkodzenia lub usterki, których nie można było wykryć podczas obecnych oględzin.

Zalecamy zatem skorzystanie z możliwości oględzin pojazdu we własnym zakresie lub w Autoryzowanej Stacji Obsługi danej marki, co pozwoli na pełniejszą weryfikację stanu technicznego pojazdu przed udziałem w aukcji.

OPIS STANU TECHNICZNEGO ZESPOŁÓW POJAZDU



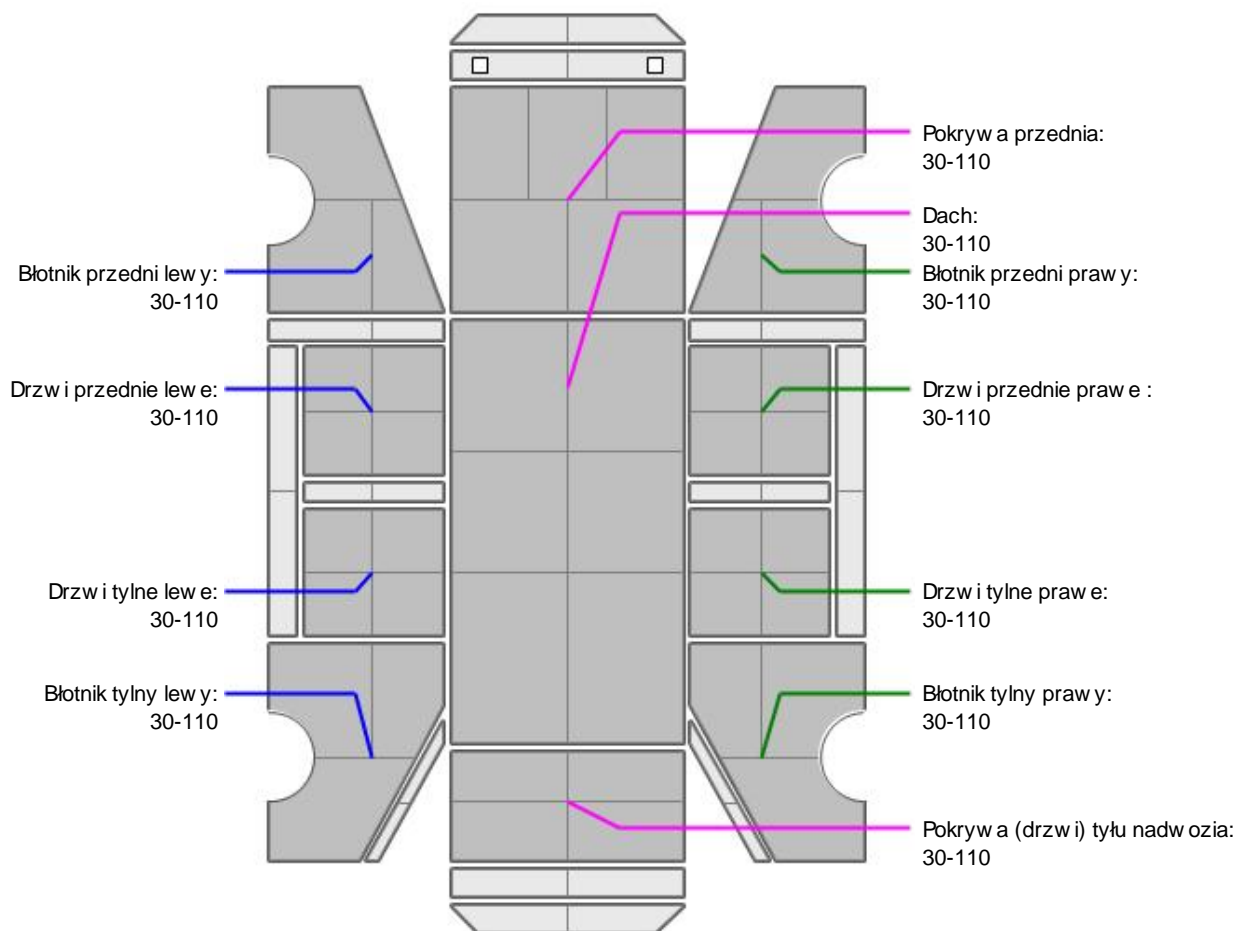
NADWOZIE - Szkielet i poszycia zewnętrzne

L.p.	Nazwa elementu	L / P	Rodzaj uszkodzenia	Opis	Fot. nr
1	Błotnik przedni	L		Kłosaż kierunkowskazu nieszczelny	
2	Błotnik przedni	P		Kłosaż kierunkowskazu nieszczelny	
3	Pokrywa przednia		Odpryski powłoki lakierowej z miejsc korozji blachy	Wygłuszenie pokrywy rozerwane	
4	Drzwi boczne tylne	L	Zarysowania powłoki lakierowej		
5	Drzwi boczne tylne	P	Zarysowania powłoki lakierowej		
6	Próg	P	Zarysowania powłoki lakierowej		
7	Dach		Odpryski powłoki lakierowej z miejsc korozji blachy		
8	Drzwi tyłu nadwozia		Wgnieciono z zarysowaniami powłoki lakierowej		

Na pozostałych elementach obłachowania bryły nadwozia stwierdzono również typowe dla jego okresu eksploatacji uszkodzenia powłoki lakierowej (zarysowania, odpryski, itp.). Szczegółowy stan pojazdu zobrazowany w dokumentacji zdjęciowej.



NADWOZIE – Opis powłoki lakierowej



L.p.	Nazwa elementu	L / P	Grubość powłoki [µm]	Opis
1	Pokrywa przednia		30-110	
2	Dach		30-110	
3	Błotnik przedni	L	30-110	
4	Drzwi przednie	L	30-110	
5	Drzwi tylne	L	30-110	
6	Błotnik tylny	L	30-110	
7	Błotnik przedni	P	30-110	
8	Drzwi przednie	P	30-110	
9	Drzwi tylne	P	30-110	
10	Błotnik tylny	P	30-110	
11	Pokrywa (drzwi) tyłu nadwozia		30-110	

Podane przedziały grubości powłoki lakierowej, dotyczą punktów pomiarowych. Nie mogą być traktowane jako gwarancja, a grubość powłoki lakierowej w innych punktach nie wykracza poza te przedziały. Pomiar powłoki lakierowej został wykonany urządzeniem bezdźwiękowym w posiadaniu rzeczoznawcy. Pomiar wykonany innymi przyrządami może się różnić.



WYPOSAŻENIE ZEWNĘTRZNE

L.p.	Nazwa elementu	L / P	Rodzaj uszkodzenia	Opis	Fot. nr
1	Zderzak przedni		Odpryski powłoki lakierowej, zarysowany		

2	Obudowa lusterka bocznego	L	Brak powłoki lakierowej		
3	Zderzak tylny		Wgniecenia i zarysowania		



NADWOZIE – Wyposażenie wewnętrzne

L.p.	Nazwa elementu	L / P	Rodzaj uszkodzenia	Opis	Fot. nr
1	Fotel przedni	L	Zabrudzony		
2	Fotel przedni	P	Zabrudzony		
3	Kanapa tylna		Zabrudzona		
4	Wykładzina dachu (podsufitka)		Zabrudzona		
5	Poszycie tapicerskie drzwi bocznych przednich	L	Przepalone miejscowo poszycie		

Przestrzeń ładunkowa nosi ślady licznych wgnieceń i zarysowań. Wnętrze pojazdu nosi typowe dla jego okresu eksploatacji zabrudzenia oraz zużycie wszystkich elementów.

JAZDA KONTROLNA

- | | | |
|---|-------------------------------------|--|
| 1 | Główny przebieg pracy silnika | BEZ UWAG |
| 2 | Praca układu kierowniczego | BEZ UWAG |
| 3 | Główny przebieg (stuki) zawieszenia | BEZ UWAG |
| 4 | Zmiana biegów, działanie sprzęgła | Działanie zmiany przełożeń bez dużej luzem po wybraniu przełożeń, pojazd rusza w górny położeniu pedału sprzęgła |
| 5 | Skuteczność hamulca zasadniczego | BEZ UWAG |
| 6 | Skuteczność hamulca pomocniczego | BEZ UWAG |

Próba ruchowa przeprowadzona na niewielkim dystansie, na zimnym silniku, w warunkach parkingowych, z prędkością do 15 km/h.

DOKUMENTY I KOMPLETACJA POJAZDU

- | | | |
|---|------------------------|-----------------|
| 1 | Kluczyki (ilość sztuk) | Okazano 1 sztuk |
| 2 | Dowód rejestracyjny | TAK |

POZOSTAŁE INFORMACJE

- Pochodzenie pojazdu**
Krajowy
- Weryfikacja prawdziwości danych obiektu**
Numer VIN wybity na karoserii, numer VIN tabliczki znamionowej zgodny z dowodem rejestracyjnym
- Weryfikacja odczytanego stanu drogomierza**
Porównanie ostatniego zapisu w bazie CEPiK - zgodnie z przebiegiem

Zastrzeżenia ograniczające opinie.

ü Zawarte w niniejszej Ocenie/Raporcie informacje (w tym dotyczące wyposażenia) służy jedynie ogólnym celom informacyjnym. Ocena/Raport nie może być zatem traktowana jako oferta w rozumieniu przepisów Kodeksu Cywilnego oraz opisu towaru ani zapewnienia w rozumieniu art. 4 Ustawy z dnia 27 lipca 2002 roku o szczególnych warunkach sprzedaży konsumenckiej.

ü Ocena/Raport została sporządzona w celu ustalenia istnienia albo nieistnienia uszkodzeń nieakceptowalnych po zawarciu umowy korzystania z samochodu lub innych okoliczności uzgodnionych w zleceniu. Ocena/Raport nie obejmuje typowych uszkodzeń wynikających z eksploatacji samochodu oraz jego standardowego zużycia.

ü Jeżeli chcesz traktować ten dokument jako źródło wiedzy o samochodzie przy jego zakupie, czynisz to na własną odpowiedzialność. Rzeczoznawca sp.j. nie ponosi odpowiedzialności za takie użycie tej Oceny/Raporu.

ü Niniejsza wycena służy wyłącznie do oszacowania wartości rynkowej przedmiotu wyceny i nie może być wykorzystywana do żadnego innego celu, niż wymieniony powyżej. W szczególności wycena nie może stanowić podstawy do oceny cech i stanu wycenianego obiektu przy jego zakupie.

ü Rzeczoznawca nie bierze na siebie odpowiedzialności za wady ukryte (prawne i fizyczne) oraz ewentualne skutki wynikające

zdalszego u ytowania przedmiotu wyceny, a tak e za skutki wykorzystania samej wyceny.

ü Powy sza wycena nie jest ekspertyz stanu technicznego przedmiotu wyceny i za tak nie mo e by uznawana, w szczególno ci nie mo e by traktowana jako gwarancja sprzeda y przedmiotu wyceny za oszacowan warto .

ü Wycen przeprowadzono w oparciu o dostarczon dokumentacj oraz badanie organoleptyczne wycenianego obiektu. Nie prowadzono bada diagnostycznych oraz weryfikacji warsztatowej przedmiotu wyceny.

ü Nie stwierdzono dodatkowych niesprawno ci i/lub uszkodze i/lub braków w zakresie mo liwym do ustalenia w warunkach ogl dzin tj. bez dost pu do spodu pojazdu, specjalistycznego spr tu diagnostycznego, jazdy próbnej wykonanej w warunkach drogowych z obci eniem.

ü Rzeczoznawca podczas ogl dzin poza warsztatem nie jest w stanie stwierdzi wypadkowej przeszło ci pojazdu. W przypadku podwy szonych warto ci pomiarów powłoki lakierowej, konieczna jest ekspertyza w warunkach warsztatowych.

ü Rok produkcji pojazdu - nie weryfikowano. Przyj to w oparciu o dane przekazane przez Zleceniodawc .

ü Niniejsza wycena nie mo e by publikowana w cało ci w jakimkolwiek dokumencie bez zgody wykonawców i bez uzgodnienia z nimi formy i tre ci takiej publikacji. Zakaz publikacji nie dotyczy posługiwania si wycen w umowach cywilno-prawnych zawieranych przez zleceniodawc i dotycz cych przedmiotu

ü Przed odbiorem pojazdu, kupuj cy zobowi zany jest do konfrontacji rzeczywistego stanu z informacjami zawartymi w wycenie. Odbiór przedmiotu jest równoznaczny ze zrzeczeniem si wszelkich roszcze , co do stanu technicznego.

ü Nie badano poprawno ci i/lub budowy numerów identyfikacyjnych/seryjnych obiektu oraz nie weryfikowano prawdziwo ci danych obiektu.

ü Niniejsza wycena nie mo e by traktowana jako gwarancja sprzeda y przedmiotu wyceny za oszacowan warto .

ü W przypadku ujawnienia dodatkowych informacji dotycz cych przedmiotowego pojazdu, niedost pnych w czasie wykonywania niniejszej opinii, zaprezentowane stanowisko mo e ulec zmianie.

ü W opinii zało ono, e nie wykryto adnych faktów, które mogłyby istotnie wpływa na warto wycenionego pojazdu, je li w opisie pojazdu nie widnieje inaczej.

ü Rzeczoznawca nie ponosi odpowiedzialno ci za ewentualne bł dy wynikaj ce z przedstawionych informacji otrzymanych od u ytkownika/sprzedawcy/zamawiaj cego wycen , je li brak podstaw do kwestionowania ich zgodnie ci ze stanem rzeczywistym lub te ustalenie stanu rzeczywistego przez rzeczoznawc było niemo liwe lub znacznie utrudnione.

ü Wyposa enie standardowe wg. Info - Ekspert/Eurotax. Rzeczoznawca nie ponosi odpowiedzialno ci za ewentualne bł dy programu. Opis stanu technicznego pojazdu jest wa ny na dzie ogl dzin. Rzeczoznawca nie bierze odpowiedzialno ci za zmiany stanu pojazdu wynikaj ce z dalszej eksploatacji lub postoju (np. uszkodzenie akumulatora, powi kszenie lub powstanie ognisk korozji, uszkodzenie układu hamulcowego, itp.)

ü Je eli elementy jednostki nap dowej, układu przeniesienia nap du itp., s rozmontowane, rzeczoznawca nie weryfikuje kompletno ci poszczególnych układów. Mo liwo wyst pienia braków w kompletacji (np. ze wzgl du na wykorzystanie unieruchomionego pojazdu jako „dawcy cz ci”.

ü Nie weryfikowano odczytanego stanu drogomierza z zapisami w urz dzeniach elektronicznych pojazdu.

ü W przypadku pojazdów z niesprawnym akumulatorem lub bez niego- podł czenie sprawnego akumulatora nie gwarantuje sprawno ci technicznej pojazdów

ü Ustalenie wszystkich uszkodze , wad i braków w ukompletowaniu pojazdu nie jest mo liwe w warunkach parkingowych, konieczna weryfikacja w warunkach warsztatowych. Warunki w jakich przeprowadzono ogl dziny pojazdu uniemo liwiaj dokładne okre lenie jego sprawno ci oraz kompletno ci.

Dokument wystawiony elektronicznie, wa ny bez podpisu

DOKUMENTACJA FOTOGRAFICZNA



Fot. nr 1



Fot. nr 2



Fot. nr 3



Fot. nr 4



Fot. nr 5



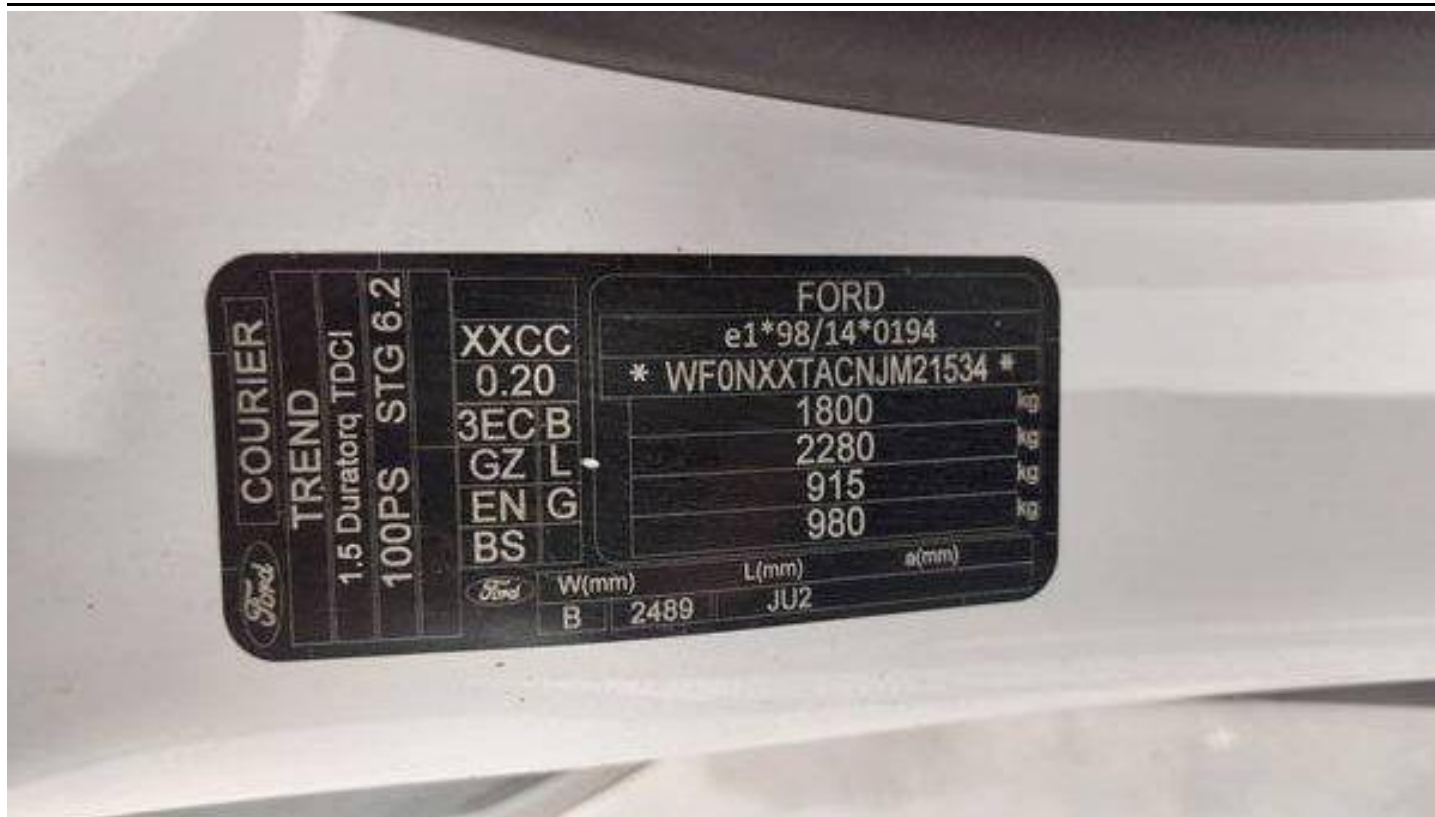
Fot. nr 6



Fot. nr 7



Fot. nr 8



Fot. nr 9



Fot. nr 10



Fot. nr 11



Fot. nr 12



Fot. nr 13



Fot. nr 14



Fot. nr 15



Fot. nr 16



Fot. nr 17



Fot. nr 18



Fot. nr 19



Fot. nr 20



Fot. nr 21



Fot. nr 22



Fot. nr 23



Fot. nr 24



Fot. nr 25



Fot. nr 26



Fot. nr 27



Fot. nr 28



Fot. nr 29



Fot. nr 30



Fot. nr 31



Fot. nr 32



Fot. nr 33



Fot. nr 34



Fot. nr 35



Fot. nr 36



Fot. nr 37



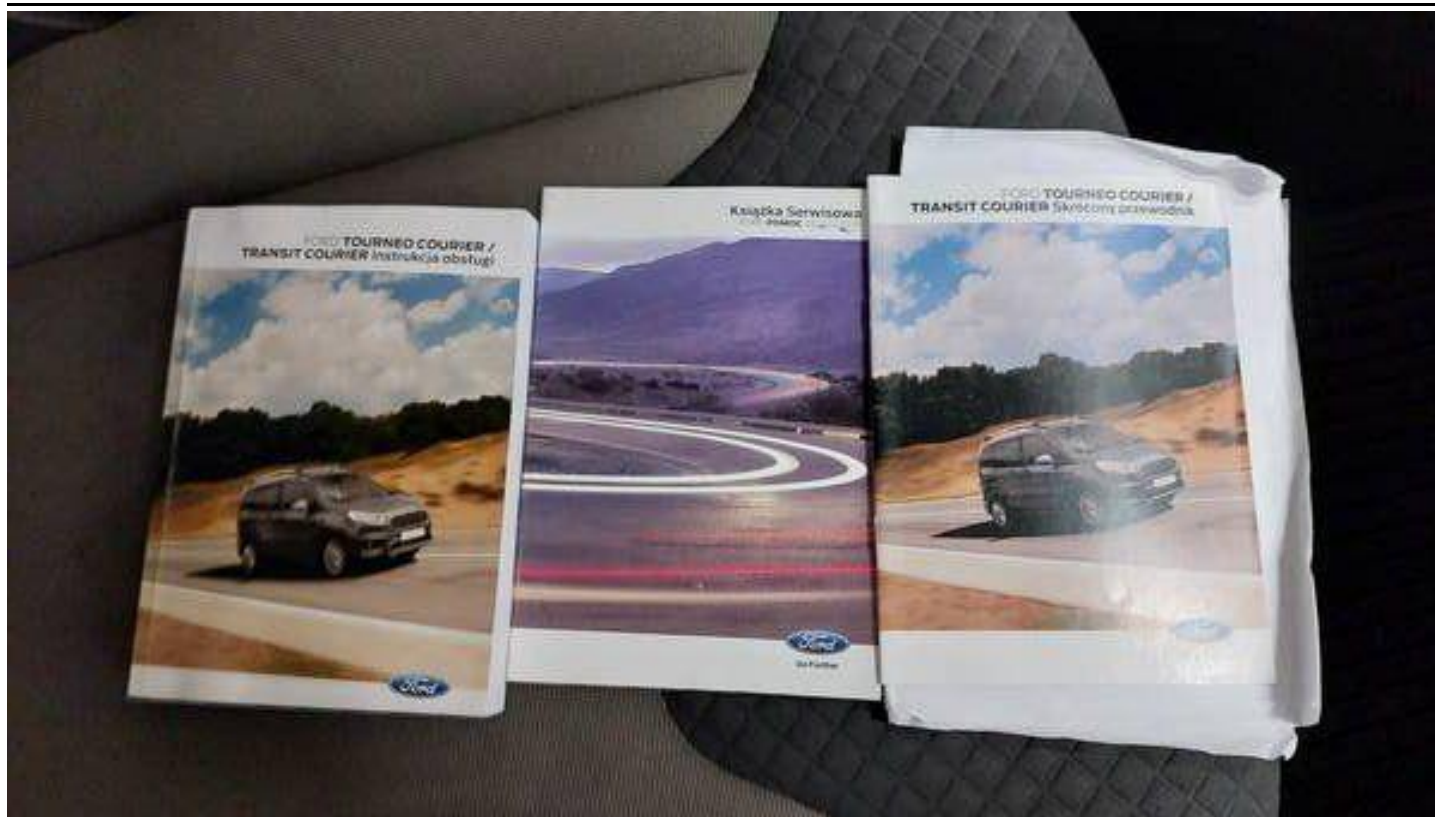
Fot. nr 38



Fot. nr 39



Fot. nr 40



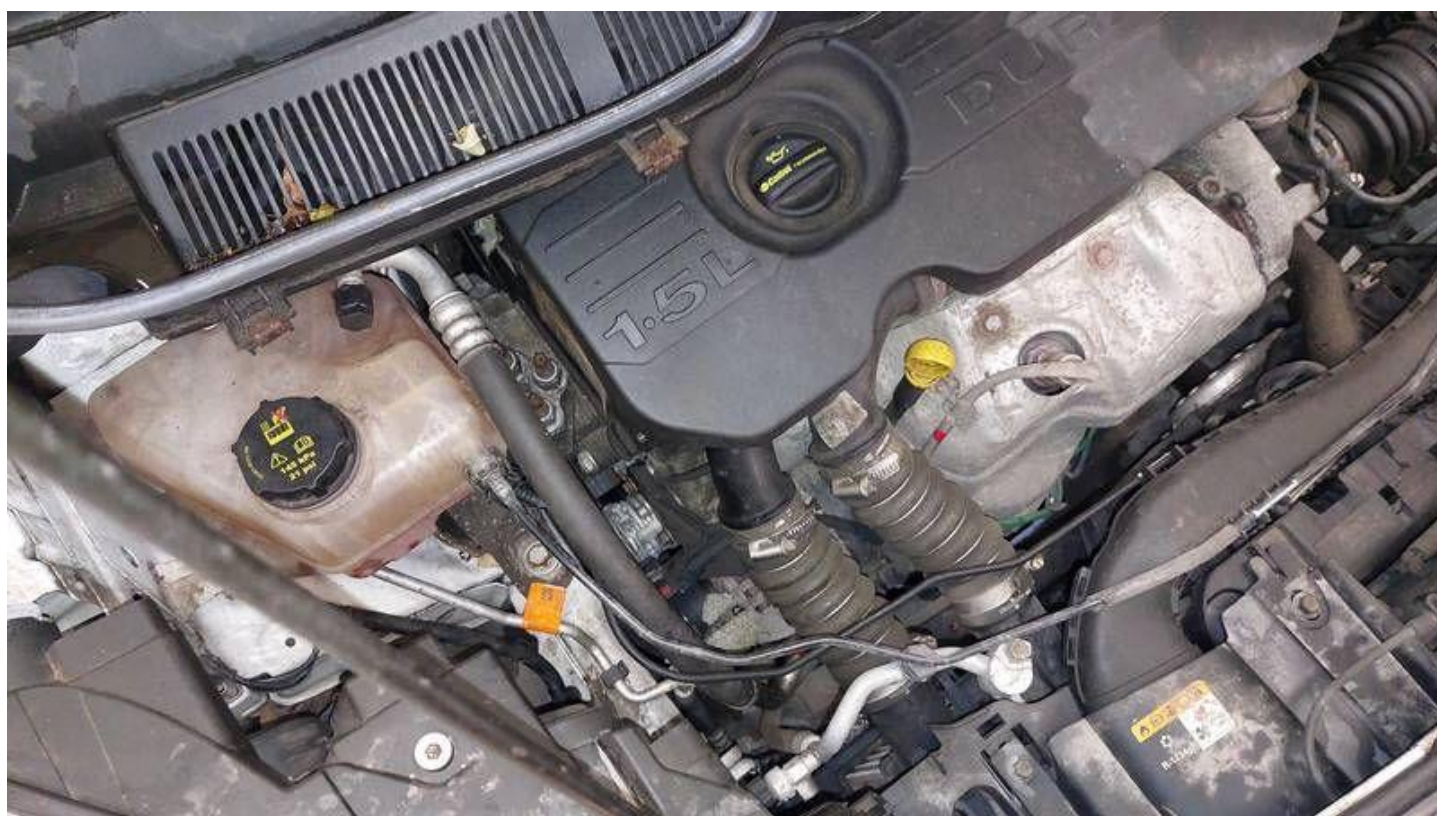
Fot. nr 41



Fot. nr 42



Fot. nr 43



Fot. nr 44



Fot. nr 45



Fot. nr 46



Fot. nr 47



Fot. nr 48



Fot. nr 49



Fot. nr 50



Fot. nr 51



Fot. nr 52



Fot. nr 53



Fot. nr 54



Fot. nr 55



Fot. nr 56



Fot. nr 57



Fot. nr 58



Fot. nr 59



Fot. nr 60



Fot. nr 61



Fot. nr 62



Fot. nr 63



Fot. nr 64



Fot. nr 65



Fot. nr 66



Fot. nr 67



Fot. nr 68



Fot. nr 69



Fot. nr 70



Fot. nr 71



Fot. nr 72



Fot. nr 73



Fot. nr 74



Fot. nr 75



Fot. nr 76



Fot. nr 77



Fot. nr 78

Dokument wystawiony elektronicznie, wa ny bez podpisu