

Nr zlecenia: 76/20/09/2024/PKO LEASING REMARKETING

z dnia: 20.09.2024

Zleceniodawca:

PKO Leasing
 wi tokrzyska 36
 00-116 Warszawa

Rzeczoznawca:

in . Szymon Mróz/zatw. Pion Weryfikacyjny eRzeczoz



P o g l d o w y R a p o r t S t a n u T e c h n i c z n e g o

Zadanie: Ocena stanu technicznego i określenie wartości rynkowej pojazdu

DANE IDENTYFIKACYJNE POJAZDU

Dane: [C] X-2024

Rodzaj pojazdu: Ci gnik samochodowy	VIN: W 1 T 9 6 3 4 0 6 1 0 5 3 1 1 7 5
Marka: MERCEDES-BENZ	Nr rejestracyjny: SC065AH
Model pojazdu: 1845 Actros MR`19 E6 18.0t	Nr Info-Ekspert: 022-11262
Wersja: 1845 LSnRL	Rok produkcji: 2021

Wskazanie drogomierza	411520 km
Data pierwszej rejestracji	15.06.2021
Data wykonania badania technicznego	29.07.2025
Rodzaj zabudowy	ci gnik siodłowy z kabiną długą
Rodzaj kabiny	wielkopojemna (odchylana)
Dopuszczalna masa całkowita / Ładowność	18000 kg / 10103 kg
Liczba osi / Rodzaj napędu / Skrzynia biegów	2 / 4x2 / automatyczna dwusprzęgłowa
Zawieszenie osi przedniej / tylnej / Rozstaw osi	poduszki / poduszki / 3700 mm
Jednostka napędowa	z zapłonem samoczynnym
Pojemność / Moc silnika	12809 ccm / 330kW (449KM)
Doładowanie	Turbosp. z chłodn. powietrza
Liczba cylindrów / Układ cylindrów	6 / rzędowy
Norma spalin	E6
Kolor powłoki lakierowej kabiny	Biały 2-warstwowy typu uni

WYPOSAŻENIE STANDARDOWE

L.p.	Nazwa elementu wyposażenia	L.p.	Nazwa elementu wyposażenia
1	Akumulatory AGM, 2x12V/220A	22	Oszłona przeciwsłoneczna zewnętrzna, przezroczysta
2	Asystent utrzymania pasa ruchu	23	Pakiet wewnętrzny Chrom
3	Asystent wspomagania koncentracji Attention Assist	24	Podłokietniki fotela pasażera
4	Belka przednia przeciwwyjazdowa (WE), aluminium	25	Program jazdy economy

5	Czujnik deszczu	26	Roleta p/słoneczna po stronie kierowcy
6	Czujnik wiatła	27	Sterowanie przewodowe zdalne zawieszeniem pneumatycznym
7	Dach regulowany elektrycznie	28	Sygnal ostrzegawczy pneumatyczny
8	Dywaniki gumowe	29	System Active Brake Assist 5
9	Fotel kierowcy amortyzowany, komfortowy	30	System multimedialny interaktywny
10	Gniazdo 24 V/15 A, przy nogach pasa era	31	System Predictive Powertrain Control
11	Hamulec postojowy elektryczny EPB	32	System stabilizacji toru jazdy
12	Hamulec silnikowy wzmożony	33	Szuflada, pod łó kiem
13	Klimatyzacja	34	Szyba przednia przyciemniana z paskiem przeciwsłonecznym
14	Lampa ostrzegawcza	35	wiatła boczne obrysowe
15	Lodówka w szufladzie, pod łó kiem	36	wiatła do jazdy dziennej LED
16	Lusterka zewn trzne podgrzewane elektrycznie	37	Tachograf cyfrowy VDO
17	Łó ko dolne komfortowe	38	Tapicerka welurowa
18	Mechanizm przechylania kabiny kierowcy, mech.-hydr.	39	Tempomat
19	Ogranicznik pr dko ci do 90 km/h	40	Wykładzina dywanowa, na tunelu silnika
20	Ogrzewanie dodatkowe wodne	41	Zamek centralny zdalnie sterowany
21	Oslona podwozia, aerodynamiczna	42	Zawieszenie osi tylnej pneumatyczne

L.p. Nazwa pakietu / elementu pakietu wyposażenia standardowego

- 1 ABS/ASR
ABS - system zapobiegający blokowaniu kół
System p/po lizgowy przy przyspieszaniu ASR

WYPOSA ENIE DODATKOWE**L.p. Nazwa elementu wyposażenia**

- 1 +CB Radio
- 2 +Fotel kierowcy podgrzewany
- 3 +Urządzenie E-toll

OPIS ZAMONTOWANEGO W POJE DZIE OGUMIENIA

Koło	Marka, typ	Bieżnik [mm]
Przednie lewe:	SAVA 315/60 R22.5 152/148L AVANT 5 TL	9,5
Przednie prawe:	SAVA 315/60 R22.5 152/148L AVANT 5 TL	9,5
Tylne LZ:	*FORTUNE FDR606 295/60/R22,5	12,0
Tylne LW:	*FORTUNE FDR606 295/60/R22,5	10,7
Tylne PZ:	*FORTUNE FDR606 295/60/R22,5	11,3
Tylne PW:	*FORTUNE FDR606 295/60/R22,5	10,5

KOREKTY WARTO CI POJAZDU

KOREKTA ZA PIERWSZ REJESTRACJ	(+)
KOREKTA ZA WYPOSA ENIE	(+)
KOREKTA ZA PRZEBIEG	(+)
KOREKTY RÓ NE:	
Stan utrzymania i dbałość o pojazd	(-)
KOREKTY RÓ NE RAZEM	(-)
KOREKTA ZA OGUMIENIE	(-)

UWAGI RZECZOZNAWCY DOTYCZ CE WYCENY

Przebieg zweryfikowano na stronie Historiapojazdu.gov.pl

Nie weryfikowano gwarancji, statusu pakietów serwisowych i kompletności w zakresie osprzętu dodatkowego, z którym przedmiot był zamówiony.

Na tablicy wskaźników wyświetlane są następujące komunikaty:

Usterka wiatła tylnego

Niski poziom płynu do spryskiwaczy
Najpierw napełni całkowicie główny zbiornik paliwa

Legalizacja tachografu z dnia: 20.06.2023r

Wartość ustalona na podstawie ofert sprzedaży na pojazdy podobne, uwzględniając stan utrzymania wycenianego pojazdu.

OPIS STANU TECHNICZNEGO ZESPOŁÓW POJAZDU



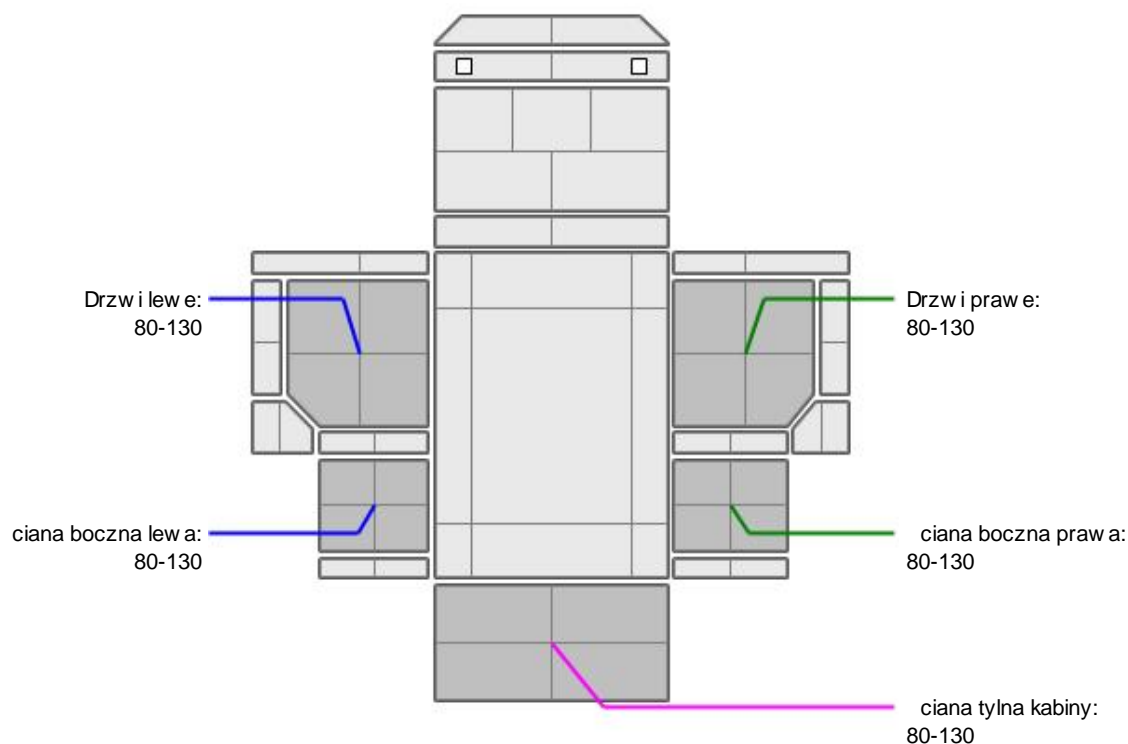
KABINA KIEROWCY - Szkielet i poszycia zewnętrzne

L.p.	Nazwa elementu	L / P	Rodzaj uszkodzenia	Opis	Fot. nr
1	Drzwi boczne	P	Zarysowania powłoki lakierowej		

Pojazd nosi typowe dla jego okresu eksploatacji uszkodzenia powłoki lakierowej (niewielkie zarysowania, odpryski itp.).



KABINA KIEROWCY – Opis powłoki lakierowej



L.p.	Nazwa elementu	L / P	Grubość powłoki [µm]	Opis
1	Drzwi	L	80-130	
2	ciana boczna	L	80-130	
3	Drzwi	P	80-130	
4	ciana boczna	P	80-130	
5	ciana tylna kabiny		80-130	

Podane przedziały grubo ci powłoki lakierowej, dotyczą punktów pomiarowych. Nie mogą być traktowane jako gwarancja, a grubość powłoki lakierowej w innych punktach nie wykracza poza te przedziały. Pomiar powłoki lakierowej został wykonany przez dzień b d cym w posiadaniu rzeczoznawcy. Pomiar wykonany innym przyrządem może się różnić.

**WYPOSAŻENIE ZEWNĘTRZNE**

L.p.	Nazwa elementu	L / P	Rodzaj uszkodzenia	Opis	Fot. nr
1	Zderzak przedni		Połamany		
2	Obudowa lusterka bocznego	L	Zarysowana		
3	Szyba przednia		Pęknięcie		
4	Uszczelka drzwi PP		Rozerwana		
5	Chłapacz LP		Brak		
6	Chłapacz LT		Brak		
7	Chłapacz PT		Brak		
8	Chłapacz PP		Połamany		
9	Stopień PP		Zarysowania		
10	Błotnik LT		Pęknięty		

**KABINA KIEROWCY – Wyposażenie wewnętrzne**

L.p.	Nazwa elementu	L / P	Rodzaj uszkodzenia	Opis	Fot. nr
1	Fotel przedni	L	Połamany zatrzask pasa		
2	Listwa progowa LP		Połamana		
3	Leżanka		Połamana podpora pod głowę		

Wnętrze pojazdu nosi typowe dla jego okresu eksploatacji zabrudzenia oraz zużycie wszystkich elementów.

JAZDA KONTROLNA

- | | | |
|---|-----------------------------------|------------------------------|
| 1 | Głośność pracy silnika | Praca silnika prawidłowa |
| 2 | Głośność (stuki) zawieszenia | Nie wykryto stuków ani luzów |
| 3 | Zmiana biegów, działanie sprzęgła | Płynna zmiana biegów |
| 4 | Skuteczność hamulca zasadniczego | Prawidłowe działanie |
| 5 | Skuteczność hamulca pomocniczego | Prawidłowe działanie |

Próba ruchowa przeprowadzona na niewielkim dystansie, na zimnym silniku, w warunkach parkingowych, z prędkością do 15 km/h.

DOKUMENTY I KOMPLETACJA POJAZDU

- | | | |
|---|-----------------------------|-----|
| 1 | Książka serwisowa | TAK |
| 2 | Kluczyki (ilość sztuk) | 3 |
| 3 | Dowód rejestracyjny | TAK |
| 4 | Zestaw narzędzi fabrycznych | TAK |
| 5 | Instrukcja obsługi | TAK |
| 6 | Trójkąt ostrzegawczy | TAK |

POZOSTAŁE INFORMACJE

- Pochodzenie pojazdu**
Salon Polska

2 Badanie poprawno ci numerów identyfikacyjnych

Numer VIN wybity na ramie oraz numer VIN tabliczki znamionowej zgodny z DR.

3 Weryfikacja odczytanego stanu drogomierza

Zweryfikowano w bazie Cepik

Zastrzeżenia ograniczające opinie.

Ü Zawarte w niniejszej Ocenie/Raporcie informacje (w tym dotyczące wyposażenia) służą jedynie ogólnym celom informacyjnym. Ocena/Raport nie może być zatem traktowana jako oferta w rozumieniu przepisów Kodeksu Cywilnego oraz opisu towaru ani zapewnienia w rozumieniu art. 4 Ustawy z dnia 27 lipca 2002 roku o szczególnych warunkach sprzedaży konsumenckiej.

Ü Ocena/Raport została sporządzona w celu ustalenia istnienia albo nieistnienia uszkodzeń nieakceptowalnych po zakończeniu umowy korzystania z samochodu lub innych okoliczności uzgodnionych w zleceniu. Ocena/Raport nie obejmuje typowych uszkodzeń wynikających z eksploatacji samochodu oraz jego standardowego zużycia.

Ü Jeżeli chcesz traktować ten dokument jako źródło wiedzy o samochodzie przy jego zakupie, czynisz to na własną odpowiedzialność. Rzeczoznawca sp.j. nie ponosi odpowiedzialności za takie użycie tej Oceny/Raporu.

Ü Niniejsza wycena służy wyłącznie do oszacowania wartości rynkowej przedmiotu wyceny i nie może być wykorzystywana do żadnego innego celu, niż wymieniony powyżej. W szczególności wycena nie może stanowić podstawy do oceny cech i stanu wycenianego obiektu przy jego zakupie.

Ü Rzeczoznawca nie bierze na siebie odpowiedzialności za wady ukryte (prawne i fizyczne) oraz ewentualne skutki wynikające z dalszego użytkowania przedmiotu wyceny, a także za skutki wykorzystania samej wyceny.

Ü Powyższa wycena nie jest ekspertyzą stanu technicznego przedmiotu wyceny i za taką nie może być uznawana, w szczególności nie może być traktowana jako gwarancja sprzedaży przedmiotu wyceny za oszacowaną wartość.

Ü Wycenę przeprowadzono w oparciu o dostarczoną dokumentację oraz badanie organoleptyczne wycenianego obiektu. Nie prowadzono badań diagnostycznych oraz weryfikacji warsztatowej przedmiotu wyceny.

Ü Nie stwierdzono dodatkowych niesprawności i/lub uszkodzeń i/lub braków w zakresie możliwym do ustalenia w warunkach oględzin tj. bez dostępu do spodu pojazdu, specjalistycznego sprzętu diagnostycznego, jazdy próbnej wykonanej w warunkach drogowych z obciążeniem.

Ü Rzeczoznawca podczas oględzin poza warszatem nie jest w stanie stwierdzić wypadkowej przeszłości pojazdu. W przypadku podwyższonych wartości pomiarów powłoki lakierowej, konieczna jest ekspertyza w warunkach warsztatowych.

Ü Rok produkcji pojazdu - nie weryfikowano. Przyjeto w oparciu o dane przekazane przez Zleceniodawcę.

Ü Niniejsza wycena nie może być publikowana w całości w jakimkolwiek dokumencie bez zgody wykonawców i bez uzgodnienia z nimi formy i treści takiej publikacji. Zakaz publikacji nie dotyczy posługiwania się wycenami w umowach cywilno-prawnych zawieranych przez zleceniodawcę i dotyczących przedmiotu.

Ü Przed odbiorem pojazdu, kupujący zobowiązany jest do konfrontacji rzeczywistego stanu z informacjami zawartymi w wycenie. Odbiór przedmiotu jest równoznaczny ze zrzeczeniem się wszelkich roszczeń, co do stanu technicznego.

Ü Nie badano poprawności i/lub budowy numerów identyfikacyjnych/seryjnych obiektu oraz nie weryfikowano prawdziwości danych obiektu.

Ü Niniejsza wycena nie może być traktowana jako gwarancja sprzedaży przedmiotu wyceny za oszacowaną wartość.

Ü W przypadku ujawnienia dodatkowych informacji dotyczących przedmiotowego pojazdu, niedostępnych w czasie wykonywania niniejszej opinii, zaprezentowane stanowisko może ulec zmianie.

Ü W opinii założono, że nie wykryto żadnych faktów, które mogłyby istotnie wpływać na wartość wycenionego pojazdu, jeżeli w opisie pojazdu nie widnieje inaczej.

Ü Rzeczoznawca nie ponosi odpowiedzialności za ewentualne błędy wynikające z przedstawionych informacji otrzymanych od użytkownika/sprzedawcy/zamawiacza wyceny, jeżeli brak podstaw do kwestionowania ich zgodnie ze stanem rzeczywistym lub jeżeli ustalenie stanu rzeczywistego przez rzeczoznawcę było niemożliwe lub znacznie utrudnione.

Ü Wyposażenie standardowe wg. Info - Ekspert/Eurotax. Rzeczoznawca nie ponosi odpowiedzialności za ewentualne błędy programu. Opis stanu technicznego pojazdu jest ważny na dzień oględzin. Rzeczoznawca nie bierze odpowiedzialności za zmiany stanu pojazdu wynikające z dalszej eksploatacji lub postoju (np. uszkodzenie akumulatora, powiększenie lub powstanie ognisk korozji, uszkodzenie układu hamulcowego, itp.)

Ü Jeżeli elementy jednostki napędowej, układu przeniesienia napędu itp., są rozmontowane, rzeczoznawca nie weryfikuje kompletności poszczególnych układów. Możliwość wystąpienia braków w komplecie (np. ze względu na wykorzystanie unieruchomionego pojazdu jako „dawcy części”).

Ü Nie weryfikowano odczytanego stanu drogomierza z zapisami w urządzeniach elektronicznych pojazdu.

Dokument wystawiony elektronicznie, w pełni bez podpisu

DOKUMENTACJA FOTOGRAFICZNA



Fot. nr 1



Fot. nr 2



Fot. nr 3



Fot. nr 4



Fot. nr 5



Fot. nr 6



Fot. nr 7



Fot. nr 8



Fot. nr 9



Fot. nr 10



Fot. nr 11



Fot. nr 12



Fot. nr 13



Fot. nr 14



Fot. nr 15



Fot. nr 16



Fot. nr 17



Fot. nr 18



Fot. nr 19



Fot. nr 20



Fot. nr 21



Fot. nr 22



Fot. nr 23



Fot. nr 24



Fot. nr 25



Fot. nr 26



Fot. nr 27



Fot. nr 28



Fot. nr 29



Fot. nr 30



Fot. nr 31



Fot. nr 32



Fot. nr 33



Fot. nr 34



Fot. nr 35



Fot. nr 36



Fot. nr 37



Fot. nr 38



Fot. nr 39



Fot. nr 40



Fot. nr 41



Fot. nr 42



Fot. nr 43



Fot. nr 44



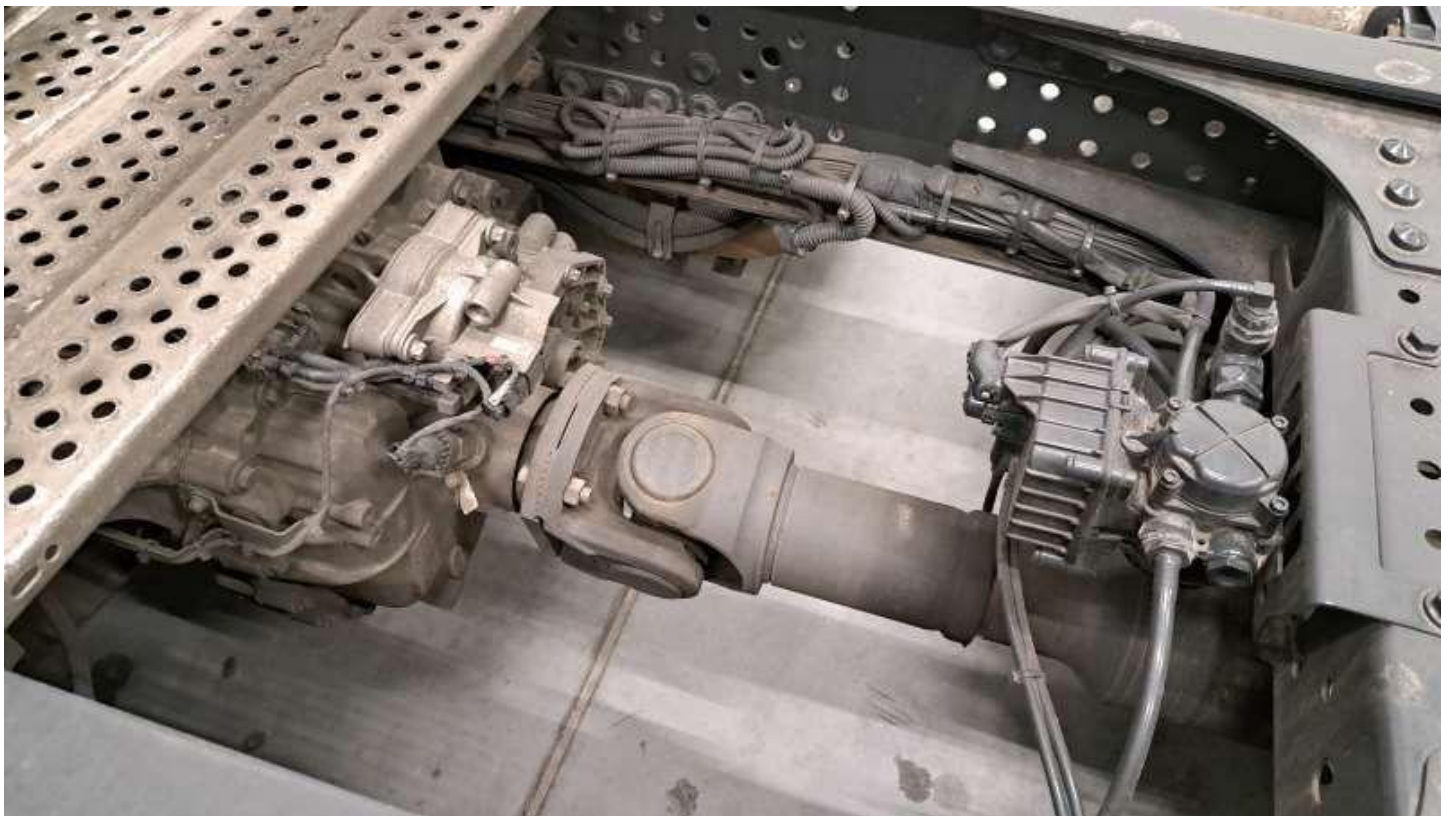
Fot. nr 45



Fot. nr 46



Fot. nr 47



Fot. nr 48



Fot. nr 49



Fot. nr 50



Fot. nr 51



Fot. nr 52



Fot. nr 53



Fot. nr 54



Fot. nr 55



Fot. nr 56



Fot. nr 57



Fot. nr 58



Fot. nr 59



Fot. nr 60



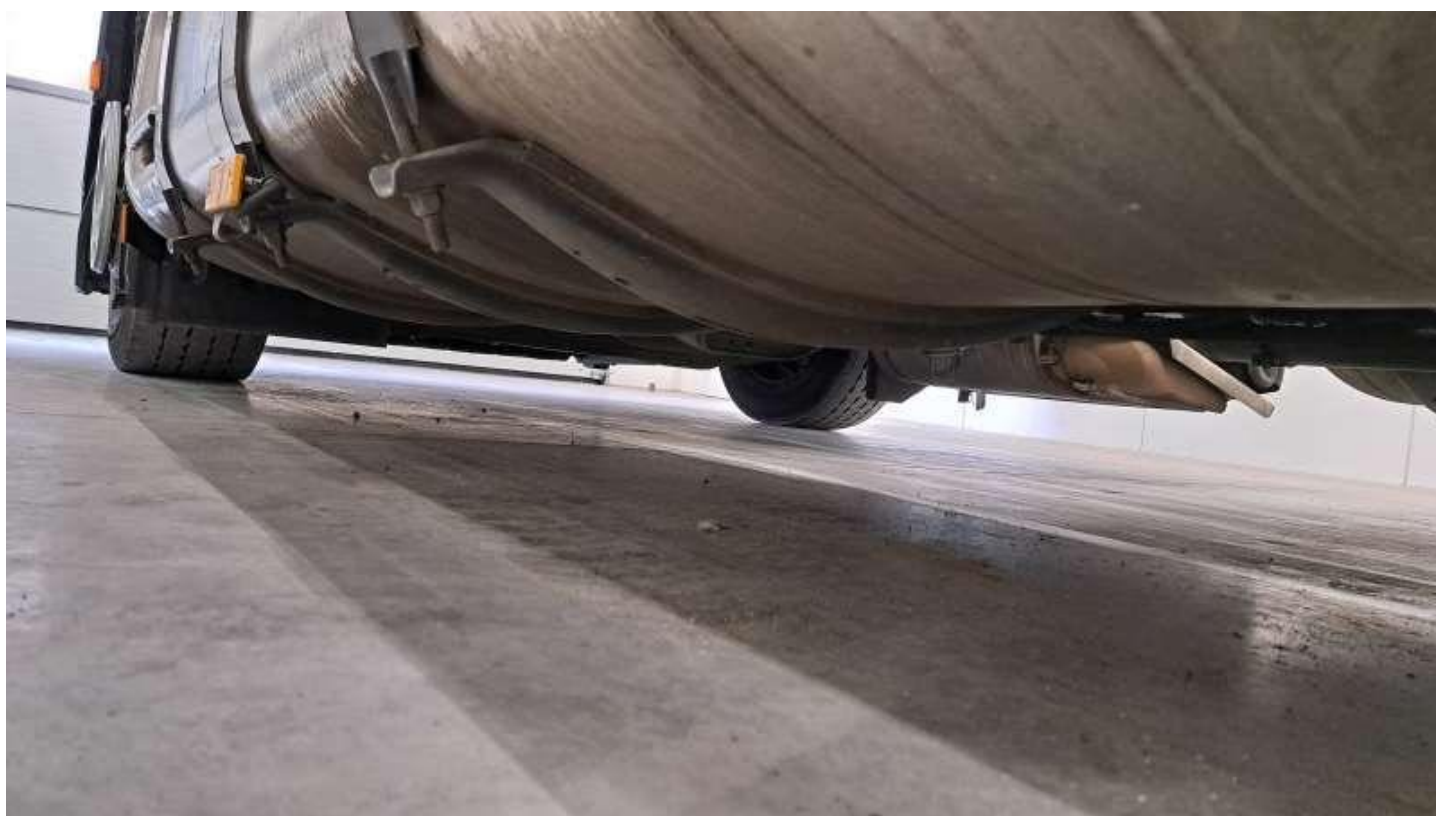
Fot. nr 61



Fot. nr 62



Fot. nr 63



Fot. nr 64



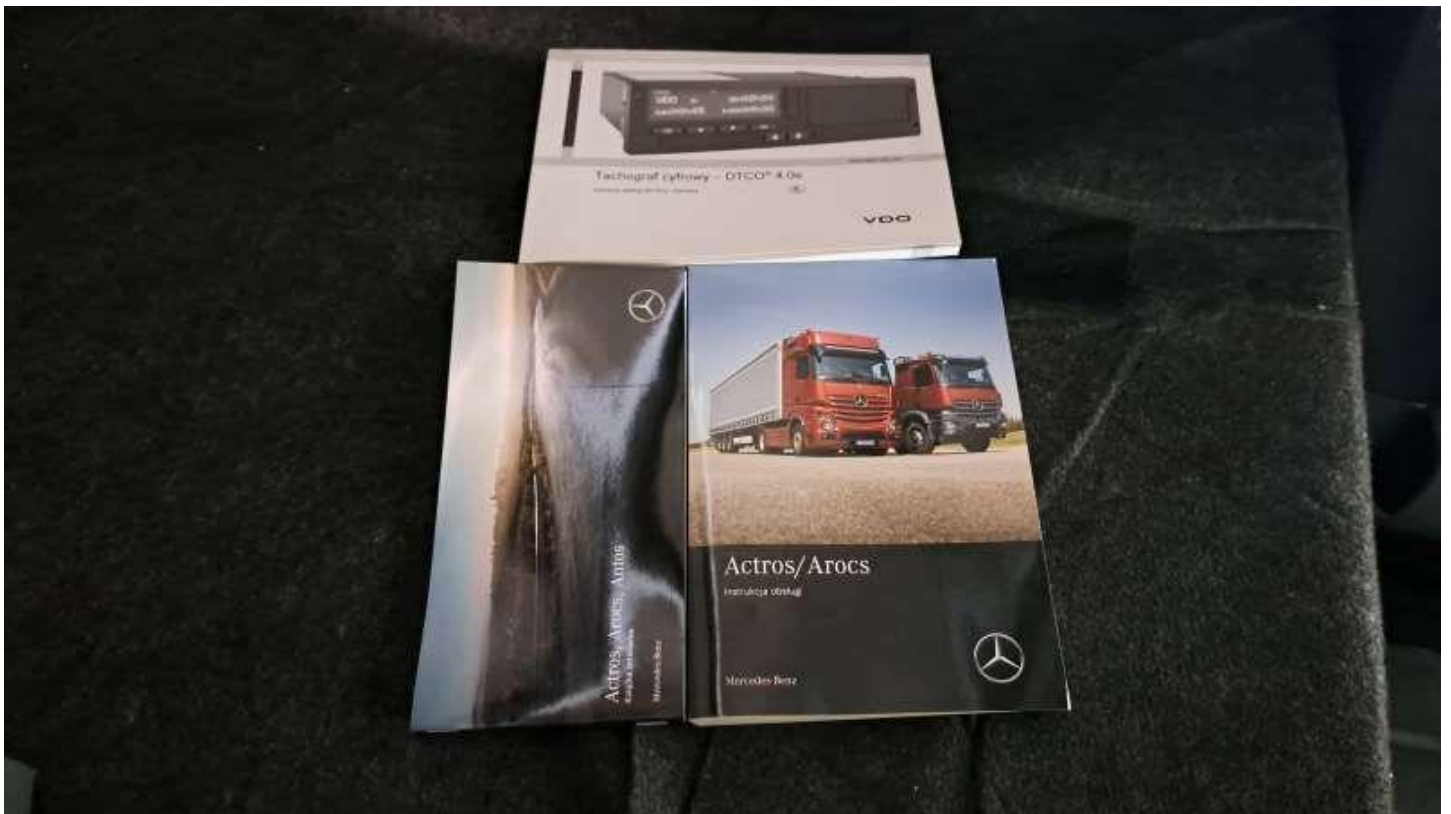
Fot. nr 65



Fot. nr 66



Fot. nr 67



Fot. nr 68



Fot. nr 71

Dokument wystawiony elektronicznie, wa ny bez podpisu