

Nr zlecenia DEKRA: PKOL(W)/LODZ/84131/24/10/30  
Nr zlecenia/szkody: 00472/LF/23  
Data zlecenia: 30-10-2024

**DEKRA Polska - Centrala**  
02-673 Warszawa, ul. Konstruktorska 12A

**Zleceniodawca:**

PKO Leasing SA  
Świętokrzyska 36  
00-116 Warszawa

**Rzecznawcy:**

**Kacper Sosnowski (NEW)**  
DEKRA Polska - współpraca O/Warszawa  
**mgr inż. Andrzej Szymkowiak**  
DEKRA Polska - O. Wrocław

## UWAGA:

Ze względu na przeznaczenie dokumentu usunięto w nim wszelkie informacje dotyczące wartości pojazdu, cen wyposażenia, korekt, etc.

**Dane pojazdu**

Grupa obiektów (Eurotax)	samochody osobowe
Kod EC (Eurotax)	0145926
Producent	TOYOTA
Model	Corolla Sedan 18-22
Typ/wersja	Corolla 1.5 Comfort
Rodzaj nadwozia	sedan
Liczba drzwi/liczba miejsc	4/5
Masa własna [kg]	1295
Dopuszczalna masa całkowita [kg]	1795
Rozstaw osi 1/2	2700
Rodzaj silnika	z zapłonem iskrowym
Układ oczyszczania spalin	GPF
Norma czystości spalin	EURO 6
Pojemność silnika [ccm]	1490
Moc silnika [KM/kW]	125/92
Skrzynia biegów	manualna 6-biegowa
Nr rejestracyjny	WU6714P
VIN	NMTBA3BE70R048963
Data 1. rejestracji	03-04-2023
Data nast. bad. techn.	02-04-2026
Rok produkcji	2022 (rok produkcji został zweryfikowany z zewnętrzną bazą danych)
Stan licznika [km]	25 211 (odczytany)
Kolor nadwozia/rodzaj powłoki	złoty/METALIK

Ogumienie

Oś	Koło	Producent, typ	Rozmiar	Profil zmierzony
przednia	prawe	Trazano, SW608	205/55 R16 91H	4,0 mm
	lewe	Trazano, SW608	205/55 R16 91H	4,0 mm
tylna	prawe	Trazano, SW608	205/55 R16 91H	5,0 mm
	lewe	Trazano, SW608	205/55 R16 91H	5,0 mm

Wyposażenie standardowe wg Eurotax

1. 6 głośników
2. ABS
3. Antena dachowa Shark-Fin
4. Automatyczne światła drogowe
5. BA - system wspomagania hamowania
6. Czujnik zmierzchu
7. Dywaniki welurowe
8. EBD - elektroniczny rozdział sił hamowania
9. ESC - układ stabilizacji toru jazdy
10. Elektrycznie regulowane szyby przednie i tylne
11. Elektryczny hamulec postojowy (EPB)
12. Elementy stylizacyjne zewnętrzne chromowane
13. Felgi aluminiowe 16 z ogumieniem 205/55
14. Fotel kierowcy z regulacją wysokości
15. Fotele przednie z profilowanym podparciem bocznym
16. Funkcja automatycznego opuszczania i unoszenia szyb, przód i tył
17. Funkcja oświetlenia Follow-Me-Home
18. Gałka dźwigni zmiany biegów obszyta skórą
19. Gniazdo 12V
20. Gniazdo USB
21. HAC - system wspomagający pokonywanie podjazdu
22. Immobilizer
23. Kamera cofania
24. Kanapa tylna składana, dzielona 60/40
25. Kierownica skórzana
26. Kierownica wielofunkcyjna
27. Kieszeń w oparciu fotela pasażera
28. Klimatyzacja automatyczna - dwustrefowa
29. Kolumna kierownicy regulowana elektrycznie w dwóch płaszczyznach
30. Komputer pokładowy
31. Lakier uni
32. Listwa okienna chromowana
33. Lusterka boczne ogrzewane
34. Lusterka boczne regulowane elektrycznie
35. Miękkie materiały wykończeniowe
36. Nakrętki antykradzieżowe do kół, chromowane
37. Nawiew wentylacji na tylną kanapę
38. Obrotomierz
39. Obsługa stacji radiowych w technologii cyfrowej (DAB)
40. Ogranicznik prędkości - automatyczny
41. Podsufitka jasna
42. Poduszka powietrzna kolan kierowcy
43. Poduszki powietrzne boczne - przód
44. Poduszki powietrzne kierowcy i pasażera
45. Poduszki powietrzne kurtynowe
46. Podłokietnik przedni
47. Podłokietnik tylny
48. Prędkościomierz analogowy
49. Sygnalizacja niezapiętych pasów bezpieczeństwa
50. System Bluetooth
51. System automatycznego powiadamiania ratunkowego (eCall)
52. System dodatkowego oświetlenia wnętrza diodami LED
53. System monitorowania ciśnienia w oponach
54. System multimedialny Toyota Touch 2 z ekranem dotykowym 8 cali
55. System ostrzegania o niezamierzonej zmianie pasa z funkcją powrotu na zadany tor jazdy (LDA+SC)
56. System oświetlenia wnętrza
57. System rozpoznawania znaków drogowych (RSA)
58. System wykrywania zmęczenia kierowcy (SWS)
59. Tapicerka materiałowa
60. Tempomat aktywny
61. Uchwyty ISOFIX do mocowania fotelika dziecięcego
62. Układ wczesnego reagowania w razie ryzyka zderzenia (PCS) z systemem wykrywania pieszych (PD)
63. Uruchamianie pojazdu przyciskiem Start/Stop
64. Usługi łączności Toyota Connected Car
65. VSC - system stabilizacji toru jazdy z TRC
66. Wstawki chromowane we wnętrzu auta
67. Wykończenie elementów wnętrza w kolorze ciemnym
68. Wyłącznik poduszki powietrznej pasażera
69. Wyświetlacz kolorowy między zegarami 4,2 cala
70. Zabezpieczenie tylnych drzwi przed otwarciem przez dzieci
71. Zamek centralny sterowany pilotem
72. Zestaw do naprawy przebitej opony
73. Światła do jazdy dziennej typu LED
74. Światła główne w technologii projektorowej
75. Światła przeciwmgielne LED

Wyposażenie dealerskie (wybrane elementy)

1. Lakier metalik .....

**Wartość bazowa pojazdu**

Wartość bazowa pojazdu wg Eurotax (netto) ..... -

**Korekty**Pierwsza rejestracjaWyposażenieOgumienieInne

Stan dbałości o pojazd ..... -

Stwierdzone braki, uszkodzenia (szacunkowo) ..... -

Powyższą wartość określono w oparciu o notowania cen samochodów używanych na rynku polskim Eurotax (baza danych nr 11-2024 POL) z uwzględnieniem parametrów technicznych i rynkowych mających wpływ na wartość pojazdu.

Dla pojazdów zarejestrowanych w Polsce powyższa wartość została określona na dzień sporządzenia wyceny.

Jeżeli pojazd nie jest zarejestrowany w kraju - podana wartość jest wartością hipotetyczną przy założeniu uiszczenia wszelkich opłat i podatków należnych przy wprowadzeniu pojazdu na polski obszar celny.

Wydruk podstawowy bez informacji o wartości pojazdu - ze względu na przeznaczenie dokumentu usunięto w nim wszelkie informacje dotyczące wartości pojazdu, cen wyposażenia, korekt, etc.

Data: 04-11-2024

Rzecznik DEKRA:  
Kacper Sosnowski (NEW)  
mgr inż. Andrzej Szymkowiak**Dokument wystawiony elektronicznie ważny bez podpisu.**

Pomiar grubości powłoki lakierowej poj.



Nr punktu kontroli	Kontrolowany element	Zmierzony przedział grubości powłoki lakierowej [µm]
1	Pokrywa przednia	do 150
2	Błotnik przedni lewy	do 150
3	Słupek przedni lewy	do 150
4	Drzwi przednie lewe	do 150
5	Dach	do 150
6	Słupek środkowy lewy	do 150
7	Próg lewy	do 150
8	Drzwi tylne lewe	do 150
9	Błotnik tylny lewy	do 150
10	Pokrywa/klapa	do 150
11	Błotnik tylny prawy	do 150
12	Drzwi tylne prawe	do 150
13	Słupek środkowy prawy	do 150
14	Próg prawy	do 150
15	Drzwi przednie prawe	do 150
16	Słupek przedni prawy	do 150
17	Błotnik przedni prawy	do 150

### Opis stanu technicznego

Szczegółowy opis stanu technicznego zawarto w Opisie stanu technicznego załączonym do niniejszej ekspertyzy.

### Uwagi ogólne - dot. wyceny

#### **Dokumenty pojazdu**

Podczas oględzin przedstawiono dowód rej. poj. oraz wykonano jego fot. cyfrowe, które załączono do ekspertyzy.

Podczas oględzin nie przedstawiono do wglądu książki serwisowej pojazdu.

---

#### **Informacja dotycząca pochodzenia pojazdu**

Pojazd zakupiony w kraju u autoryzowanego przedstawiciela danej marki.

---

#### **Zabezpieczenia przeciwkradzieżowe - immobiliser:**

- w wyniku przeprowadzonych oględzin pojazdu nie stwierdzono niesprawności immobilisera w zakresie możliwym do ustalenia podczas oględzin pojazdu w warunkach pozawarsztatowych.

---

#### **Zabezpieczenia przeciwkradzieżowe - inne:**

- nie stwierdzono.

---

#### **Dodatkowe uwagi dotyczące sam. osobowego:**

Nie dotyczy.

---

#### **Jazda próbna**

Przeprowadzono próbę ruchową pojazdu.

Jazda próbna w pełnym zakresie niemożliwa. Poniżej podano komentarz:

pojazd udostępniono w warunkach parkingowych

---

#### **Badanie poprawności i/lub budowy numerów identyfikacyjnych/seryjnych obiektu:**

Nie badano.

---

#### **Weryfikacja prawdziwości danych obiektu, w tym roku produkcji i innych.**

Nie przeprowadzono - przyjęto wg okazanych dokumentów i wskazanych źródeł.

---

- Nie weryfikowano odczytanego stanu drogomierza z zapisami w urządzeniach elektronicznych pojazdu.

- Niniejsza ekspertyza służy wyłącznie do oszacowania wartości rynkowej przedmiotu wyceny i nie może być wykorzystywana do żadnego innego celu, niż wymieniony powyżej. Wycena nie może stanowić podstawy do oceny cech i stanu wycenianego obiektu przy jego zakupie.

- Rzeczoznawca nie bierze na siebie odpowiedzialności za wady ukryte (prawne i fizyczne) oraz ewentualne skutki wynikające z dalszego użytkowania przedmiotu wyceny, a także za skutki wykorzystania samej wyceny.

- Powyższa wycena nie jest szczegółową ekspertyzą stanu technicznego przedmiotu wyceny i za taką nie może być uznawana, w szczególności nie może być traktowana jako gwarancja sprzedaży przedmiotu wyceny za oszacowaną wartość.

- Niniejsza wycena nie może być publikowana w całości w jakimkolwiek dokumencie bez zgody wykonawców i bez uzgodnienia z nimi formy i treści takiej publikacji.

- Wycenę przeprowadzono w oparciu o dostarczoną dokumentację oraz badanie organoleptyczne wycenianego obiektu. Nie prowadzono badań diagnostycznych oraz weryfikacji warsztatowej przedmiotu wyceny.

- Niniejsza wycena została sporządzona na podstawie oględzin wycenianego przedmiotu w warunkach występujących w miejscu jego udostępnienia.

---

#### Uwagi do zlecenia - dot. wyceny

#### **Kluczyki**

TAK

1

---

#### Uwagi Rzeczoznawcy - dot. wyceny

Rysy na samochodzie. Samochód po gradobiciu. Bardzo liczne wgniecenia na samochodzie.

#### Zastrzeżenia ograniczające - dot. wyceny

- W Ocenie/Raporcie uwzględniono niesprawności, uszkodzenia, braki itp., które były możliwe do stwierdzenia organoleptycznego, w warunkach oględzin (z uwzględnieniem: stanu czystości pojazdu, warunków atmosferycznych, oświetlenia itd.) oraz bez weryfikacji serwisowej, bez dostępu do spodu pojazdu, bez specjalistycznego sprzętu diagnostycznego (w tym bez diagnostyki komputerowej), bez jazdy próbnej wykonanej w warunkach drogowych z obciążeniem.
- W ramach Oceny/Raportu nie weryfikowano odczytanego stanu drogomierza z zapisami w urządzeniach elektronicznych pojazdu.
- Rzeczoznawca nie bierze na siebie odpowiedzialności za wady ukryte (prawne i fizyczne) oraz ewentualne skutki wynikające z dalszego użytkowania przedmiotu oceny, a także za skutki wykorzystania samej oceny.
- Podane przedziały grubości powłoki lakierowej, dotyczą punktów pomiarowych. Nie mogą być traktowane jako gwarancja, że grubość powłoki lakierowej w innych punktach nie wykracza poza te przedziały.
- Zawarte w niniejszej Ocenie/Raporcie informacje (w tym dotyczące wyposażenia) służą jedynie ogólnym celom informacyjnym. Ocena/Raport nie może być zatem traktowana jako oferta w rozumieniu przepisów Kodeksu Cywilnego oraz opisu towaru ani zapewnienia w rozumieniu art. 4 Ustawy z dnia 27 lipca 2002 roku o szczególnych warunkach sprzedaży konsumenckiej.
- Niniejsza Ocena/Raport nie jest szczegółową oceną stanu technicznego.

Ocenę/Raport wykonano w kierunku ujawnienia uszkodzeń nieakceptowanych z punktu widzenia właściwego przewodnika zwrotu pojazdu lub innych ustaleń ze Zleceniodawcą. Tym samym Ocena/Raport może nie ujmować typowych zużyć i uszkodzeń eksploatacyjnych.

DOKUMENTACJA FOTOGRAFICZNA



**Fot. 1.**  
Przekątna przednia lewa



**Fot. 2.**  
Przód

DOKUMENTACJA FOTOGRAFICZNA



**Fot. 3.**  
Przekątna przednia prawa



**Fot. 4.**  
Bok prawy z przodu



DOKUMENTACJA FOTOGRAFICZNA



**Fot. 5.**  
Bok prawy z tyłu



**Fot. 6.**  
Przekątna tylna prawa

DOKUMENTACJA FOTOGRAFICZNA



**Fot. 7.**  
Tył



**Fot. 8.**  
Przekątna tylna lewa

DOKUMENTACJA FOTOGRAFICZNA



**Fot. 9.**  
Bok lewy z tyłu



**Fot. 10.**  
Bok lewy z przodu

DOKUMENTACJA FOTOGRAFICZNA



**Fot. 11.**  
Próg lewy (widok od przodu)



**Fot. 12.**  
Próg prawy (widok od przodu)

DOKUMENTACJA FOTOGRAFICZNA

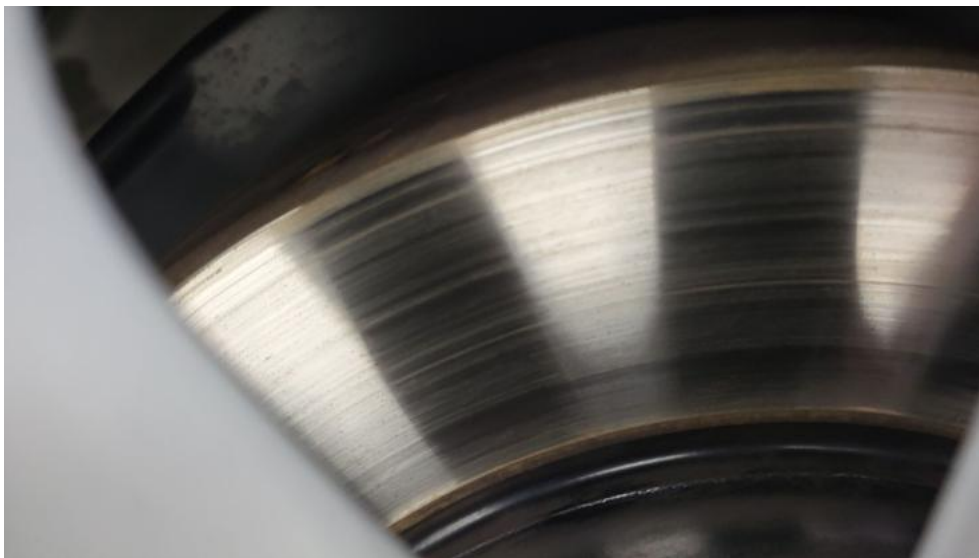


**Fot. 13.**  
Spód pojazdu przód



**Fot. 14.**  
Spód pojazdu tył

DOKUMENTACJA FOTOGRAFICZNA



**Fot. 15.**  
Tarcza hamulcowa przednia prawa



**Fot. 16.**  
Tarcza hamulcowa tylna prawa

DOKUMENTACJA FOTOGRAFICZNA



**Fot. 17.**  
Tarcza hamulcowa tylna lewa



**Fot. 18.**  
Tarcza hamulcowa przednia lewa

DOKUMENTACJA FOTOGRAFICZNA



**Fot. 19.**  
Bagażnik



**Fot. 20.**  
Koło zapasowe



DOKUMENTACJA FOTOGRAFICZNA

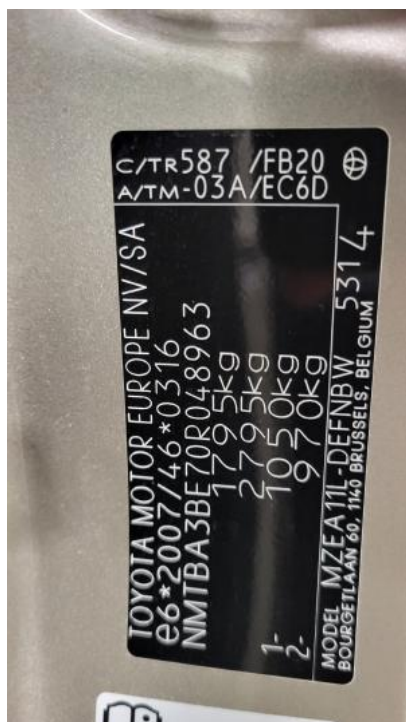


**Fot. 21.**  
Komora silnika



**Fot. 22.**  
Numer identyfikacyjny

DOKUMENTACJA FOTOGRAFICZNA



**Fot. 23.**  
Tabliczka znamionowa



**Fot. 24.**  
Zestaw wskaźników - przebieg

DOKUMENTACJA FOTOGRAFICZNA



**Fot. 25.**

Widok przez otwarte drzwi przednie lewe



**Fot. 26.**

Kierownica z lewej strony

DOKUMENTACJA FOTOGRAFICZNA



**Fot. 27.**  
Widok przez otwarte drzwi tylne lewe



**Fot. 28.**  
Widok z tylnej kanapy na deskę rozdz.

DOKUMENTACJA FOTOGRAFICZNA



**Fot. 29.**  
Konsola środkowa



**Fot. 30.**  
Tunel środkowy



DOKUMENTACJA FOTOGRAFICZNA



**Fot. 33.**  
Dow. Rej. Str.2 i klucze



**Fot. 34.**  
Zestaw naprawy koła

DOKUMENTACJA FOTOGRAFICZNA



**Fot. 35.**  
Zdjęcie do protokołu



**Fot. 36.**  
Zdjęcie do protokołu



DOKUMENTACJA FOTOGRAFICZNA



**Fot. 37.**  
Pokrywa komory silnika - zdjęcie poglądowe 1



**Fot. 38.**  
Pokrywa komory silnika - zdjęcie poglądowe 2

DOKUMENTACJA FOTOGRAFICZNA



**Fot. 39.**  
Pokrywa komory silnika - Wgniecenie/odkształcenie 1



**Fot. 40.**  
Pokrywa komory silnika - Wgniecenie/odkształcenie 2

DOKUMENTACJA FOTOGRAFICZNA



**Fot. 41.**  
Pokrywa komory silnika() - Wgniecenie/odkształcenie 3



**Fot. 42.**  
Zderzak - Rysa/odprysk 1

DOKUMENTACJA FOTOGRAFICZNA

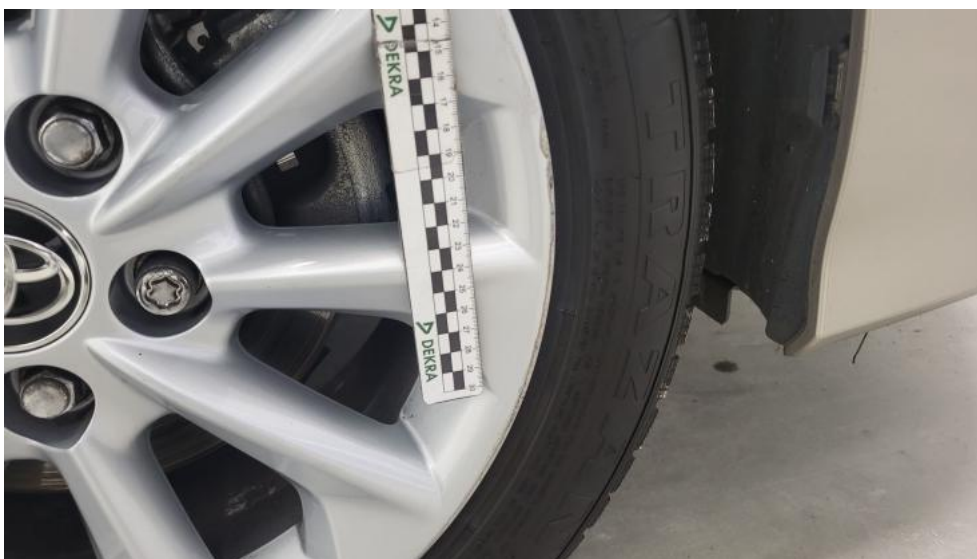


**Fot. 43.**  
Zderzak - Rysa/odprysk 2



**Fot. 44.**  
Zderzak - Pęknięcie/rozerwanie 1

DOKUMENTACJA FOTOGRAFICZNA



**Fot. 45.**  
Felga aluminiowa przednia P - Rysa/odprysk 1



**Fot. 46.**  
Drzwi przednie P - Wgniecenie/odkształcenie 1

DOKUMENTACJA FOTOGRAFICZNA



**Fot. 47.**  
Drzwi przednie P - Wgniecenie/odkształcenie 2



**Fot. 48.**  
Drzwi tylne P - zdjęcie pogładowe 1

DOKUMENTACJA FOTOGRAFICZNA



**Fot. 49.**  
Drzwi tylne P - zdjęcie pogładowe 2



**Fot. 50.**  
Drzwi tylne P - Rysa/odprysk 1

DOKUMENTACJA FOTOGRAFICZNA



**Fot. 51.**  
Drzwi tylne P - Wgniecenie/odkształcenie 1



**Fot. 52.**  
Drzwi tylne P - Wgniecenie/odkształcenie 2



DOKUMENTACJA FOTOGRAFICZNA



**Fot. 53.**  
Drzwi tylne P() - Wgniecenie/odkształcenie 3



**Fot. 54.**  
Lusterko zew P - Rysa/odprysk 1

DOKUMENTACJA FOTOGRAFICZNA



**Fot. 55.**  
Słupek przedni P - Rysa/odprysk 1



**Fot. 56.**  
Słupek przedni P - Wgniecenie/odkształcenie 1

DOKUMENTACJA FOTOGRAFICZNA



**Fot. 57.**  
Stupek przedni P - Wgniecenie/odkształcenie 2

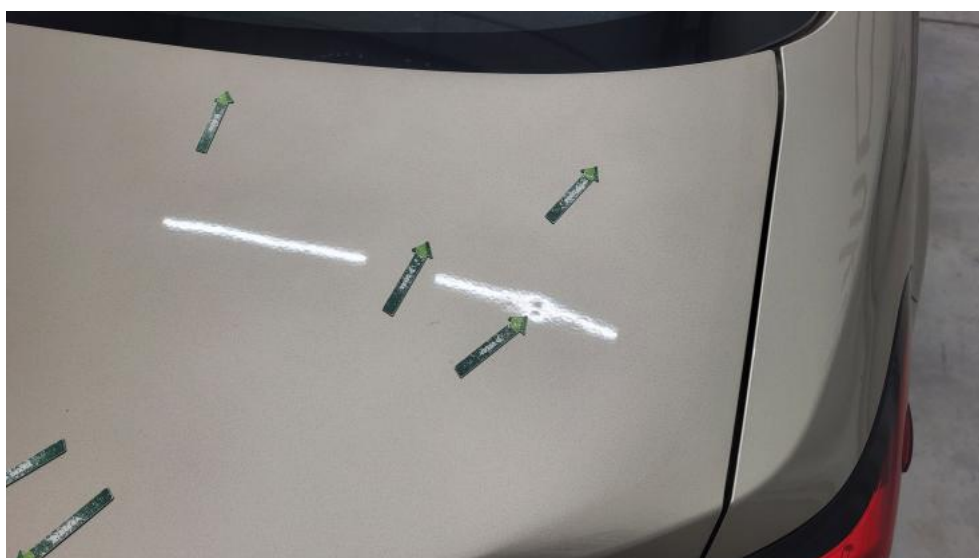


**Fot. 58.**  
Stupek przedni P() - Wgniecenie/odkształcenie 3

DOKUMENTACJA FOTOGRAFICZNA



**Fot. 59.**  
Pokrywy bagażnika - zdjęcie poglądowe 1



**Fot. 60.**  
Pokrywy bagażnika - zdjęcie poglądowe 2

DOKUMENTACJA FOTOGRAFICZNA



**Fot. 61.**  
Pokrywy bagażnika - Wgniecenie/odkształcenie 1



**Fot. 62.**  
Pokrywy bagażnika - Wgniecenie/odkształcenie 2

DOKUMENTACJA FOTOGRAFICZNA



**Fot. 63.**  
Pokrywy bagażnika() - Wgniecenie/odkształcenie 3

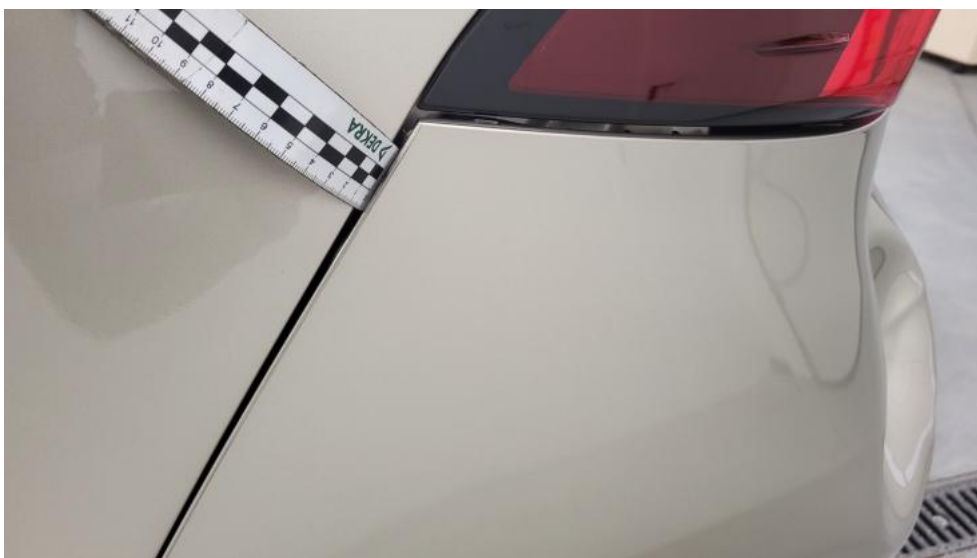


**Fot. 64.**  
Zderzak tylny - zdjęcie poglądowe 1

DOKUMENTACJA FOTOGRAFICZNA



**Fot. 65.**  
Zderzak tylny - Wgniecenie/odkształcenie 1

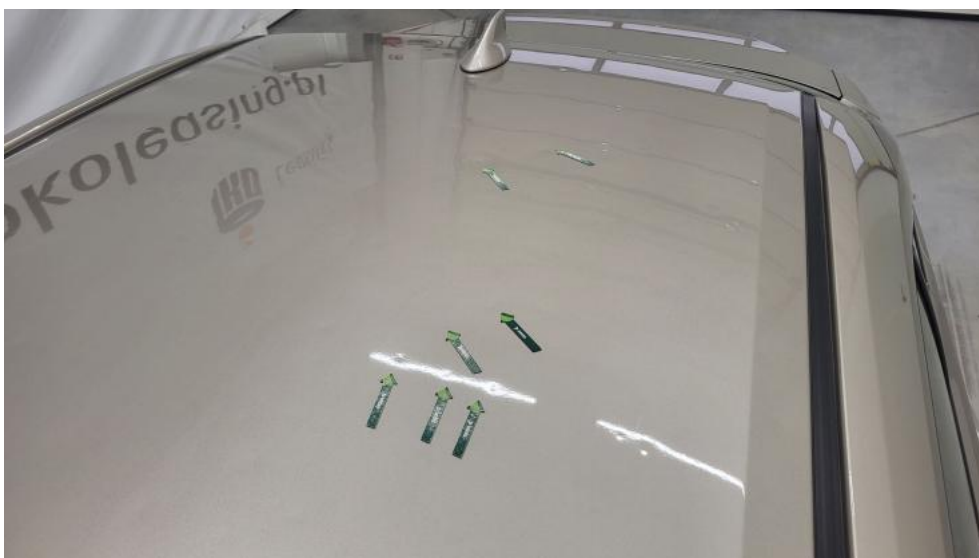


**Fot. 66.**  
Zderzak tylny - Inne 1

DOKUMENTACJA FOTOGRAFICZNA



**Fot. 67.**  
Dach - zdjęcie poglądowe 1



**Fot. 68.**  
Dach - zdjęcie poglądowe 2



DOKUMENTACJA FOTOGRAFICZNA



**Fot. 69.**  
Dach - Wgniecenie/odkształcenie 1



**Fot. 70.**  
Dach - Wgniecenie/odkształcenie 2

DOKUMENTACJA FOTOGRAFICZNA



**Fot. 71.**  
Dach() - Wgniecenie/odkształcenie 3



**Fot. 72.**  
Błotnik tylny L / Ściana boczna L - Wgniecenie/odkształcenie 1

DOKUMENTACJA FOTOGRAFICZNA



**Fot. 73.**  
Błotnik tylny L / Ściana boczna L - Wgniecenie/odkształcenie 2



**Fot. 74.**  
Błotnik tylny L / Ściana boczna L() - Wgniecenie/odkształcenie 3

DOKUMENTACJA FOTOGRAFICZNA



**Fot. 75.**

Drzwi przed L - zdjęcie poglądowe 1



**Fot. 76.**

Drzwi przed L - Wgniecenie/odkształcenie 1

DOKUMENTACJA FOTOGRAFICZNA



**Fot. 77.**  
Drzwi przed L - Wgniecenie/odkształcenie 2



**Fot. 78.**  
Drzwi tylne L - Wgniecenie/odkształcenie 1

DOKUMENTACJA FOTOGRAFICZNA



**Fot. 79.**  
Słupek przedni L - zdjęcie pogładowe 1



**Fot. 80.**  
Słupek przedni L - Wgniecenie/odkształcenie 1

DOKUMENTACJA FOTOGRAFICZNA



**Fot. 81.**  
Słupek przedni L - Wgniecenie/odkształcenie 2



**Fot. 82.**  
Słupek przedni L() - Wgniecenie/odkształcenie 3