

Nr zlecenia DEKRA: PKOL(W)/LODZ/73936/24/09/25
Nr zlecenia/szkody: 22/014825
Data zlecenia: 25-09-2024

DEKRA Polska - Centrala
02-673 Warszawa, ul. Konstruktorska 12A

Zleceniodawca:

PKO Leasing SA
Świętokrzyska 36
00-116 Warszawa

Rzeczoznawcy:

Marcin Sosnowski.
DEKRA Polska - Centrala
Andrzej Sosnowski
DEKRA Polska - Centrala

UWAGA:

Ze względu na przeznaczenie dokumentu usunięto w nim wszelkie informacje dotyczące wartości pojazdu, cen wyposażenia, korekt, etc.

Dane pojazdu

Grupa obiektów (Eurotax)	samochody terenowe
Kod EC (Eurotax)	0145041
Producent	BMW
Model	X7 [G07] 18-22
Typ/wersja	X7 xDrive40d mHEV sport-aut
Rodzaj nadwozia	KOM
Liczba drzwi/liczba miejsc	5/7
Masa własna [kg]	2470
Dopuszczalna masa całkowita [kg]	3295
Rozstaw osi 1/2	3105
Rodzaj silnika	z zapłonem samoczynnym
Układ oczyszczana spalin	KSC
Pojemność silnika [ccm]	2993
Moc silnika [KM/kW]	340/250
Skrzynia biegów	automatyczna
Nr rejestracyjny	FZ1117S
VIN	WBATB410809L32998
Data 1. rejestracji	29-04-2022
Data nast. bad. techn.	28-04-2025
Rok produkcji	2022 (rok produkcji został zweryfikowany z zewnętrzną bazą danych)
Stan licznika [km]	58 456 (odczytany)
Kolor nadwozia/rodzaj powłoki	czarny/2-warstwowy metalizowany

Ogumienie

Oś	Koło	Producent, typ	Rozmiar	Profil zmierzony
przednia	prawe	PIRELLI, SCORPION WINTER	285/45 21 113V	3,0 mm
	lewe	PIRELLI, SCORPION WINTER	285/45 21 113V	3,0 mm
tylna	prawe	PIRELLI, SCORPION WINTER	285/45 21 113V	2,5 mm
	lewe	PIRELLI, SCORPION WINTER	285/45 21 113V	2,5 mm

Wyposażenie standardowe wg Eurotax

1. ABS
2. Asystent martwego pola
3. Asystent parkowania z kamerą cofania oraz czujnikami kontroli odległości przy parkowaniu
4. Asystent uwagi
5. Asystent świateł drogowych
6. Atrapa chłodnicy z chromowanym obramowaniem na wysoki połysk
7. Atrapa chłodnicy z poprzeczkami w perłowym chromie
8. BMW ID
9. BMW Live Cockpit Professional z nawigacją, wys. wskaźników 12.3", ekran dot. 12.3", RDS, 2xUSB, BT, LTE
10. Bagażnik z podwójną podłogą i elementami funkcjonalnymi
11. Concierge Services (Serwis Informacyjny)
12. ConnectedDrive Services (Usługi Connected Drive)
13. Czujnik deszczu z automatyczną aktywacją świateł mijania
14. Dach szklany panoramiczny, elektryczny
15. Deska rozdzielcza wykończona skórą syntetyczną Sensatec
16. Dostęp komfortowy
17. Dysze spryskiwaczy podgrzewane
18. Dywaniki welurowe
19. Felgi aluminiowe 20", Y-Spoke 750, z ogumieniem Runflat
20. Fotele przednie komfortowe, elektrycznie regulowane
21. Fotele przednie ogrzewane
22. Fotele przednie sportowe
23. Funkcja Follow-Me-Home
24. Gniazda USB w centralnej konsoli i podłokietniku oraz 2 w konsoli z tyłu
25. Gniazdko 12V z tyłu w konsoli środkowej i w bagażniku
26. Hamulec parkingowy z automatyczną elektromechaniczną funkcją Hold
27. In-Car Experiences
28. Intelligent Emergency Calling (Inteligentne Połączenie Alarmowe)
29. Kierownica sportowa, skórzana
30. Kierownica wielofunkcyjna z przyciskami do obsługi radia i funkcji telefonu
31. Kłapa bagażnika otwierana oraz zamykana automatycznie
32. Klimatyzacja automatyczna czterostrefowa
43. Oświetlenie ambientowe
44. Oświetlenie powitalne
45. Poduszka komfortowa z alkantary dla drugiego rzędu siedzeń
46. Poduszki powietrzne przednie, boczne, kurtyny powietrzne
47. Podłokietnik przedni i tylni
48. Polska instrukcja obsługi i książka serwisowa
49. Polska wersja językowa
50. Przełącznik właściwości jezdnych z trybami ECO PRO, Comfort, Sport
51. Przygotowanie do Apple CarPlay, Android Auto
52. Real Time Traffic Information
53. Reflektory LED z tyłu
54. Reflektory adaptacyjne LED z przodu
55. Remote 3D View
56. Remote Services (Usługi zdalne)
57. Servotronic, progresywne wspomaganie kierownicy
58. Siatka oddziałająca przestrzeń bagażową
59. Speed Limit Info - ostrzeżenie o ograniczeniach prędkości
60. System Active Protection
61. System alarmowy sterowany pilotem radiowym
62. System domykania drzwi
63. System ostrzegający przed kolizją z poprzedzającym pojazdem i pieszymi z funkcją nagłego hamowania
64. System ostrzegający przed niezamierzoną zmianą pasa ruchu
65. System ostrzegający przed ruchem poprzecznym z tyłu
66. System ostrzegania przed kolizją z tyłu
67. Szyby atermiczne
68. Szyby o zwiększonej izolacji akustycznej
69. Tapicerka skórzana Vernasca z ozdobną perforacją
70. Tele Services
71. Telefon z rozszerzoną łącznością ze smartfonem
72. Tempomat z funkcją hamowania
73. Tuner DAB do odbioru cyfrowych stacji radiowych
74. Układ dynamicznej kontroli stabilności i trakcji DSC+DTC

- | | |
|--|--|
| 33. Kluczyk wielofunkcyjny z wyświetlaczem LCD | 75. Układ kontroli zjazdu ze stoku |
| 34. Kolumna kierownicy regulowana elektrycznie | 76. Wersja 7-miejscowa, 2 i 3 rząd siedzeń regulowany elektrycznie |
| 35. Końcówki układu wydechowego, po lewej i prawej stronie, podwójne, chromowane | 77. Wykończenie elementów obsługi galwanizowane |
| 36. Lakier uni | 78. Wyświetlacz Head-Up |
| 37. Listwy ozdobne drewno szlachetne czarny jesion słojuwany, z efektem brązu z otwartymi porami | 79. Zamek centralny |
| 38. Lusterka zewnętrzne składane elektrycznie z funkcją podgrzewania | 80. Zawieszenie adaptacyjne pneumatyczne obu osi |
| 39. Lusterko wewnętrzne bezramkowe | 81. Zestaw Hi-Fi z 10 głośnikami i wzmacniaczem 205W |
| 40. Mocowanie do fotelików dziecięcych ISOFIX na tylnych siedzeniach | 82. Zestaw głośnomówiący Bluetooth ze złączem USB |
| 41. Obsługa za pomocą gestów | 83. Śruby zabezpieczające przed kradzieżą |
| 42. Oparcie tylnej kanapy składane i dzielone w stosunku 40:20:40 | 84. Światła przeciwmgielne diodowe |

Wyposażenie dealerskie (wybrane elementy)

- | | |
|---|---|
| 1. Aktywna wentylacja foteli przednich | - |
| 2. Aktywny układ kierowniczy, zintegrowany ze skrętną osią tylną | - |
| 3. Aplikacje szklane CraftedClarity na elementach wnętrza | - |
| 4. BMW Night Vision z rozpoznawaniem osób | - |
| 5. Dach szklany panoramiczny Sky Lounge z zintegrowanymi diodami LED | - |
| 6. Hak holowniczy z elektrycznie składaną głowicą kulową | - |
| 7. Klimatyzacja automatyczna 5-strefowa | - |
| 8. Lakier metalizowany | - |
| 9. Pakiet Design Pure Excellence | - |
| Relingi dachowe, satynowe aluminium | - |
| Felgi aluminiowe 21", Y-Spoke 753 Bicolour, z ogumieniem Runflat | - |
| Tapicerka skórzana BMW Individual Merino o rozszerzonym zakresie | - |
| Fotele przednie komfortowe, regulowane elektrycznie z pamięcią ustawień | - |
| Elementy stylistyczne dodatkowe w chromie i czerni na wysoki połysk | - |
| 10. Pakiet Innowacji | - |
| Światła laserowe BMW | - |
| Asystent parkowania plus z systemem kamer 360 | - |
| Systemy asystujący kierowcy Professional | - |
| 11. Panel deski rozdzielczej pokryty skórą BMW Individual | - |
| 12. Progi aluminiowe | - |
| 13. Rolety przeciwsłoneczne szyb tylnych bocznych | - |
| 14. Zestaw Hi-Fi Harman Kardon Surround Sound z 16 głośnikami i 9 kanałowym wzmacniaczem 464W | - |

Wartość bazowa pojazdu

Wartość bazowa pojazdu wg Eurotax (netto) -

Korekty

Pierwsza rejestracja

Przebieg

WyposażenieOgumienieInne

Wcześniejsze naprawy -
Braki, uszkodzenia stan -

Powyższą wartość określono w oparciu o notowania cen samochodów używanych na rynku polskim Eurotax (baza danych nr 10-2024 POL) z uwzględnieniem parametrów technicznych i rynkowych mających wpływ na wartość pojazdu.

Dla pojazdów zarejestrowanych w Polsce powyższa wartość została określona na dzień sporządzenia wyceny.

Jeżeli pojazd nie jest zarejestrowany w kraju - podana wartość jest wartością hipotetyczną przy założeniu uiszczenia wszelkich opłat i podatków należnych przy wprowadzeniu pojazdu na polski obszar celny.

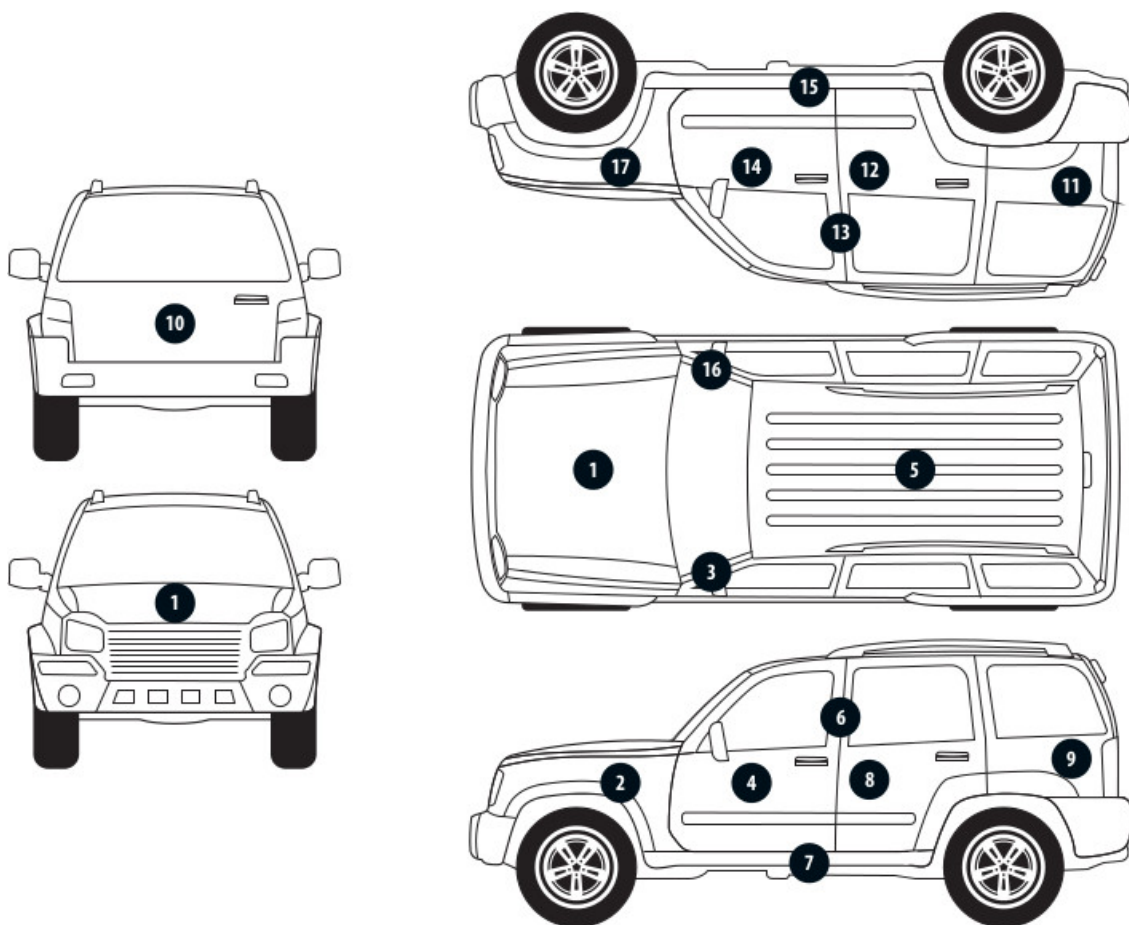
Wydruk podstawowy bez informacji o wartości pojazdu - ze względu na przeznaczenie dokumentu usunięto w nim wszelkie informacje dotyczące wartości pojazdu, cen wyposażenia, korekt, etc.

Data: 10-10-2024

Rzecznik DEKRA:
Marcin Sosnowski.
Andrzej Sosnowski

Dokument wystawiony elektronicznie ważny bez podpisu.

Pomiar grubości powłoki lakierowej poj.



Nr punktu kontroli	Kontrolowany element	Zmierzony przedział grubości powłoki lakierowej [µm]
1	Pokrywa przednia	do 150
2	Błotnik przedni lewy	150 - 200
3	Słupek przedni lewy	150 - 300
4	Drzwi przednie lewe	150 - 300
5	Dach	150 - 300
6	Słupek środkowy lewy	do 150
7	Próg lewy	do 150
8	Drzwi tylne lewe	150 - 300
9	Ściana boczna lewa	150 - 300
10	Pokrywa/klapa tylna	do 150
11	Ściana boczna prawa	150 - 300
12	Drzwi tylne prawe	150 - 300
13	Słupek środkowy prawy	do 150
14	Drzwi przednie prawe	150 - 500
15	Próg prawy	do 150
16	Słupek przedni prawy	150 - 200
17	Błotnik przedni prawy	do 150

Opis stanu technicznego

Szczegółowy opis stanu technicznego zawarto w Opisie stanu technicznego załączonym do niniejszej ekspertyzy.

Uwagi ogólne - dot. wyceny

Dokumenty pojazdu

Podczas oględzin przedstawiono dowód rej. poj. oraz wykonano jego fot. cyfrowe, które załączono do ekspertyzy.

Podczas oględzin przedstawiono do wglądu książkę serwisową, a jej nr podano poniżej:
elektroniczna

Informacja dotycząca pochodzenia pojazdu

Brak wiarygodnych danych.

Dodatkowe uwagi dotyczące sam. osobowego:

Nie dotyczy.

Jazda próbna

Przeprowadzono próbę ruchową pojazdu.

Jazda próbna w pełnym zakresie niemożliwa. Poniżej podano komentarz:
ograniczenia placowe

Badanie poprawności i/lub budowy numerów identyfikacyjnych/seryjnych obiektu:

Nie badano.

Weryfikacja prawdziwości danych obiektu, w tym roku produkcji i innych.

Nie przeprowadzono - przyjęto wg okazanych dokumentów i wskazanych źródeł.

Zabezpieczenia przeciwkradzieżowe

fabryczne

-
- Nie weryfikowano odczytanego stanu drogomierza z zapisami w urządzeniach elektronicznych pojazdu.
 - Niniejsza ekspertyza służy wyłącznie do oszacowania wartości rynkowej przedmiotu wyceny i nie może być wykorzystywana do żadnego innego celu, niż wymieniony powyżej. Wycena nie może stanowić podstawy do oceny cech i stanu wycenianego obiektu przy jego zakupie.
 - Rzeczoznawca nie bierze na siebie odpowiedzialności za wady ukryte (prawne i fizyczne) oraz ewentualne skutki wynikające z dalszego użytkowania przedmiotu wyceny, a także za skutki wykorzystania samej wyceny.
 - Powyższa wycena nie jest szczegółową ekspertyzą stanu technicznego przedmiotu wyceny i za taką nie może być uznawana, w szczególności nie może być traktowana jako gwarancja sprzedaży przedmiotu wyceny za oszacowaną wartość.
 - Niniejsza wycena nie może być publikowana w całości w jakimkolwiek dokumencie bez zgody wykonawców i bez uzgodnienia z nimi formy i treści takiej publikacji.
 - Wycenę przeprowadzono w oparciu o dostarczoną dokumentację oraz badanie organoleptyczne wycenianego obiektu. Nie prowadzono badań diagnostycznych oraz weryfikacji warsztatowej przedmiotu wyceny.

- Niniejsza wycena została sporządzona na podstawie oględzin wycenianego przedmiotu w warunkach występujących w miejscu jego udostępnienia.

Uwagi do zlecenia - dot. wyceny

Kluczyki

TAK

2

Uwagi Rzeczoznawcy - dot. wyceny

Brak rolety bagażnika. Pojazd oklejony folią bezbarwną pomiary lakieru wykonane na folii. Roleta wlotu powietrza nie zamyka się za atrapa przednią. Rysy, odpryski i wgniecenia na samochodzie. W jednym pilocie brak reakcji na przyciski funkcyjne.

Zastrzeżenia ograniczające - dot. wyceny

Nie weryfikowano szczegółowo stanu układu napędowego, zawieszenia, kierowniczego, hamulcowego oraz wydechowego. Ocena została wykonana bez użycia podnośnika i specjalistycznego sprzętu diagnostycznego, nie dokonywano demontażu osłon i innych elementów. Ocena określa ogólny stan pojazdu na dzień oględzin w miejscu jego udostępnienia, nie może być zatem traktowana jako kompleksowa ocena stanu technicznego. Specyfikacja wg. programu operacyjnego w zakresie wyposażenia standardowego i dodatkowego nie gwarantuje zgodności ze stanem faktycznym w zakresie możliwym do ustalenia przez rzeczoznawcę podczas oględzin pojazdu.

Pomiar grubości powłoki lakierowej wykonano w miejscach możliwych do ich wykonania pomiary nie gwarantują oryginalności poszczególnych elementów poddanych ocenie.

- W Ocenie/Raporcie uwzględniono niesprawności, uszkodzenia, braki itp., które były możliwe do stwierdzenia organoleptycznego, w warunkach oględzin (z uwzględnieniem: stanu czystości pojazdu, warunków atmosferycznych, oświetlenia itd.) oraz bez weryfikacji serwisowej, bez dostępu do spodu pojazdu, bez specjalistycznego sprzętu diagnostycznego (w tym bez diagnostyki komputerowej), bez jazdy próbnej wykonanej w warunkach drogowych z obciążeniem.
- W ramach Oceny/Raportu nie weryfikowano odczytanego stanu drogomierza z zapisami w urządzeniach elektronicznych pojazdu.
- Rzeczoznawca nie bierze na siebie odpowiedzialności za wady ukryte (prawne i fizyczne) oraz ewentualne skutki wynikające z dalszego użytkowania przedmiotu oceny, a także za skutki wykorzystania samej oceny.
- Podane przedziały grubości powłoki lakierowej, dotyczą punktów pomiarowych. Nie mogą być traktowane jako gwarancja, że grubość powłoki lakierowej w innych punktach nie wykracza poza te przedziały.
- Zawarte w niniejszej Ocenie/Raporcie informacje (w tym dotyczące wyposażenia) służą jedynie ogólnym celom informacyjnym. Ocena/Raport nie może być zatem traktowana jako oferta w rozumieniu przepisów Kodeksu Cywilnego oraz opisu towaru ani zapewnienia w rozumieniu art. 4 Ustawy z dnia 27 lipca 2002 roku o szczególnych warunkach sprzedaży konsumenckiej.
- Niniejsza Ocena/Raport nie jest szczegółową oceną stanu technicznego.

Ocenę/Raport wykonano w kierunku ujawnienia uszkodzeń nieakceptowanych z punktu widzenia właściwego przewodnika zwrotu pojazdu lub innych ustaleń ze Zleceniodawcą. Tym samym Ocena/Raport może nie ujmować typowych zużyć i uszkodzeń eksploatacyjnych.

DOKUMENTACJA FOTOGRAFICZNA



Fot. 1.
Przekątna przednia lewa



Fot. 2.
Przód

DOKUMENTACJA FOTOGRAFICZNA



Fot. 3.
Przekątna przednia prawa



Fot. 4.
Bok prawy z przodu

DOKUMENTACJA FOTOGRAFICZNA



Fot. 5.
Bok prawy z tyłu



Fot. 6.
Przekątna tylna prawa

DOKUMENTACJA FOTOGRAFICZNA



Fot. 7.
Tył



Fot. 8.
Przekątna tylna lewa

DOKUMENTACJA FOTOGRAFICZNA



Fot. 9.
Bok lewy z tyłu



Fot. 10.
Bok lewy z przodu

DOKUMENTACJA FOTOGRAFICZNA



Fot. 11.
Próg lewy (widok od przodu)



Fot. 12.
Próg prawy (widok od przodu)

DOKUMENTACJA FOTOGRAFICZNA



Fot. 13.
Spód pojazdu przód



Fot. 14.
Spód pojazdu tył

DOKUMENTACJA FOTOGRAFICZNA



Fot. 15.
Tarcza hamulcowa przednia prawa



Fot. 16.
Tarcza hamulcowa tylna prawa

DOKUMENTACJA FOTOGRAFICZNA



Fot. 17.
Tarcza hamulcowa tylna lewa



Fot. 18.
Tarcza hamulcowa przednia lewa

DOKUMENTACJA FOTOGRAFICZNA



Fot. 19.
Bagażnik



Fot. 20.
Komora silnika

DOKUMENTACJA FOTOGRAFICZNA



Fot. 21.
Numer identyfikacyjny



Fot. 22.
Tabliczka znamionowa

DOKUMENTACJA FOTOGRAFICZNA



Fot. 23.
Zestaw wskaźników - przebieg



Fot. 24.
Widok przez otwarte drzwi przednie lewe

DOKUMENTACJA FOTOGRAFICZNA



Fot. 25.
Kierownica z lewej strony



Fot. 26.
Widok przez otwarte drzwi tylne lewe

DOKUMENTACJA FOTOGRAFICZNA



Fot. 27.
Widok z tylnej kanapy na deskę rozd.



Fot. 28.
Konsola środkowa

DOKUMENTACJA FOTOGRAFICZNA



Fot. 29.
Tunel środkowy



Fot. 30.
Kierownica (na wprost)

DOKUMENTACJA FOTOGRAFICZNA

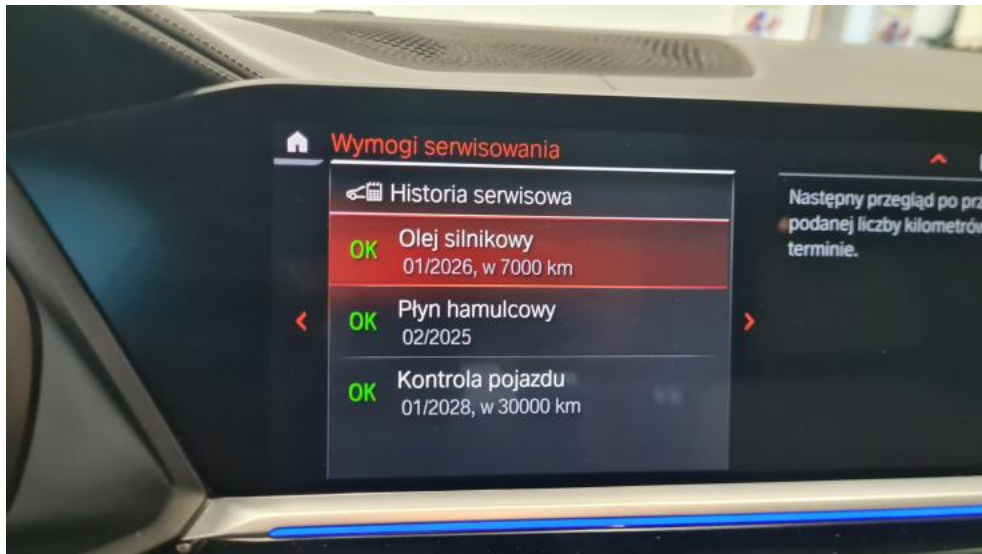


Fot. 31.
Dowód rej. Str. 1

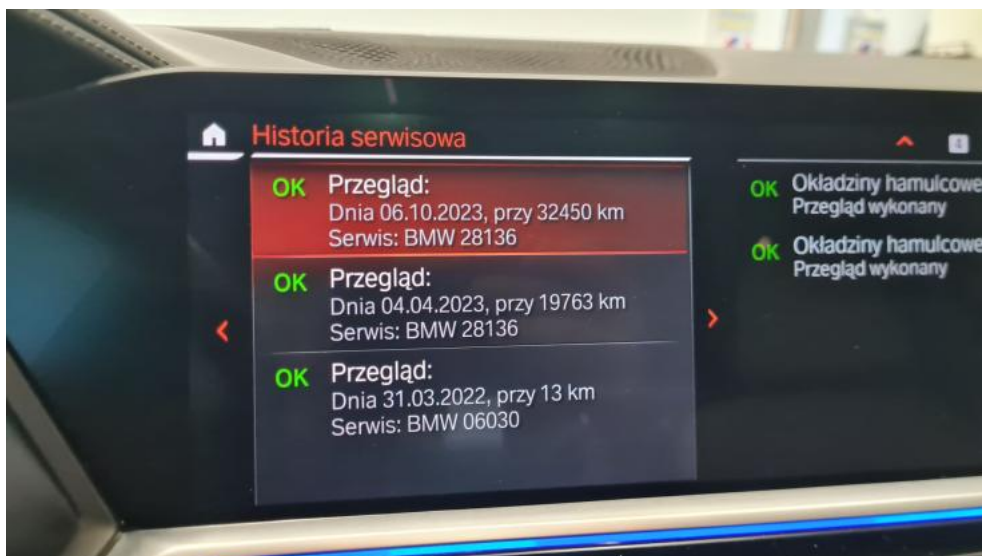


Fot. 32.
Dow. Rej. Str.2 i klucze

DOKUMENTACJA FOTOGRAFICZNA



Fot. 33.
Książka serwisowa – dane



Fot. 34.
Książka serwisowa – ostatni przegląd

DOKUMENTACJA FOTOGRAFICZNA



Fot. 35.
Zdjęcie do protokołu



Fot. 36.
Zdjęcie do protokołu

DOKUMENTACJA FOTOGRAFICZNA



Fot. 37.
Zdjęcie do protokołu



Fot. 38.
Zdjęcie do protokołu

DOKUMENTACJA FOTOGRAFICZNA



Fot. 39.
Zdjęcie do protokołu



Fot. 40.
Zdjęcie do protokołu

DOKUMENTACJA FOTOGRAFICZNA



Fot. 41.
Kratka zderzaka prz. - Pęknięcie/rozerwanie 1

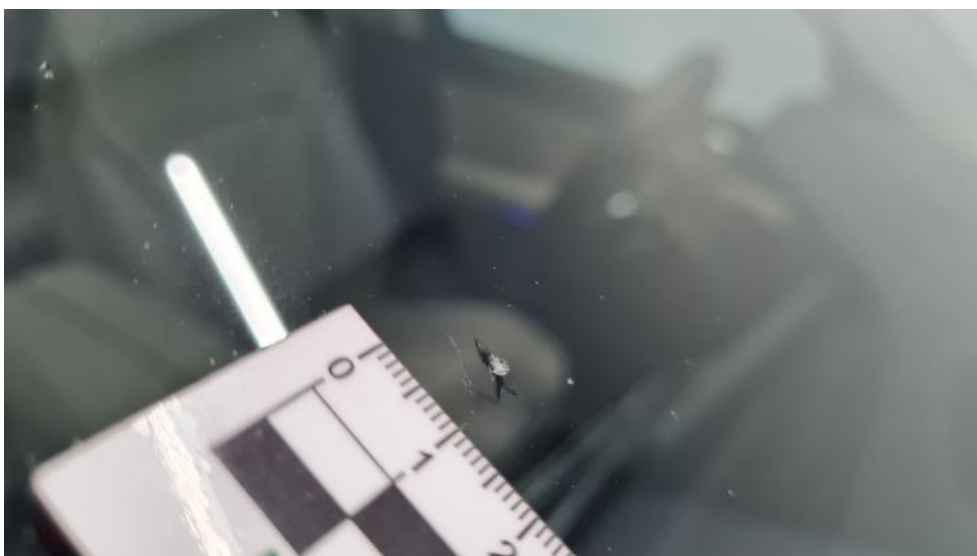


Fot. 42.
Pokrywa komory silnika - Rysa/odprysk 1

DOKUMENTACJA FOTOGRAFICZNA



Fot. 43.
Szyba czołowa - zdjęcie poglądowe 1



Fot. 44.
Szyba czołowa - Pęknięcie/rozerwanie 1

DOKUMENTACJA FOTOGRAFICZNA



Fot. 45.
Zderzak - Rysa/odprysk 1



Fot. 46.
Drzwi przednie P - Rysa/odprysk 1

DOKUMENTACJA FOTOGRAFICZNA



Fot. 47.
Lusterko zew P - Inne 1



Fot. 48.
Zderzak tylny - Rysa/odprysk 1

DOKUMENTACJA FOTOGRAFICZNA



Fot. 49.
Błotnik tylny L / Ściana boczna L - Rysa/odprysk 1



Fot. 50.
Błotnik tylny L / Ściana boczna L - Wgniecenie/odkształcenie 1

DOKUMENTACJA FOTOGRAFICZNA



Fot. 51.
Próg L - zdjęcie poglądowe 1



Fot. 52.
Próg L - zdjęcie poglądowe 2

DOKUMENTACJA FOTOGRAFICZNA



Fot. 53.
Próg L - Wgniecenie/odkształcenie 1



Fot. 54.
Tapicerka drzwi tylnych L - Pęknięcie/rozerwanie 1

DOKUMENTACJA FOTOGRAFICZNA



Fot. 55.

Osłona p/słoneczna lewa - Wgniecenie/odkształcenie 1