

Nr zlecenia DEKRA: PKOL(W)/LODZ/02576/25/01/13
Nr zlecenia/szkody: PS21/04310
Data zlecenia: 13-01-2025

DEKRA Polska - Centrala
02-673 Warszawa, ul. Konstruktorska 12A

Zleceniodawca:

PKO Leasing SA
Świętokrzyska 36
00-116 Warszawa

Rzecznawcy:

Marcin Sosnowski.
DEKRA Polska - Centrala
inż. Józef Orłowski
TU - Włocławek

UWAGA:

Ze względu na przeznaczenie dokumentu usunięto w nim wszelkie informacje dotyczące wartości pojazdu, cen wyposażenia, korekt, etc.

Dane pojazdu

Grupa obiektów (Eurotax)	samochody osobowe
Kod EC (Eurotax)	0150119
Producent	RENAULT
Model	Arkana 21-23
Typ/wersja	Arkana 1.3 TCe mHEV Intens EDC
Rodzaj nadwozia	hatchback
Liczba drzwi/liczba miejsc	5/5
Masa własna [kg]	1359
Dopuszczalna masa całkowita [kg]	1876
Rozstaw osi 1/2	2720
Rodzaj silnika	z zapłonem iskrowym
Układ oczyszczana spalin	GPF
Pojemność silnika [ccm]	1332
Moc silnika [KM/kW]	140/103
Skrzynia biegów	automatyczna 7-biegowa
Nr rejestracyjny	DSWMR92
VIN	VF1RJL00X67246297
Data 1. rejestracji	05-07-2021
Data nast. bad. techn.	05-04-2026
Rok produkcji	2021 (rok produkcji został zweryfikowany z zewnętrzną bazą danych)
Stan licznika [km]	72 057 (odczytany)
Kolor nadwozia/rodzaj powłoki	czarny/METALIK

Ogumienie

Oś	Koło	Producent, typ	Rozmiar	Profil zmierzony
przednia	prawe	AUSTONE, SKADI SP-901	215/55 18 95H	3,0 mm
	lewe	AUSTONE, SKADI SP-901	215/55 18 95H	3,0 mm
tylna	prawe	AUSTONE, SKADI SP-901	215/55 18 95H	4,5 mm
	lewe	AUSTONE, SKADI SP-901	215/55 18 95H	4,5 mm

Wyposażenie standardowe wg Eurotax

- | | |
|---|---|
| 1. ABS | 27. Podsufitka w kolorze czarnym |
| 2. BAS - asystent układu hamulcowego | 28. Poduszka powietrzna kierowcy i pasażera |
| 3. Czujnik ciśnienia w oponach | 29. Poduszki kurtynowe przód/tył |
| 4. Czujnik deszczu i świateł | 30. Poduszki powietrzne boczne - przód |
| 5. Czujnik odległości przy parkowaniu przód i tył | 31. Podświetlenie ambiente |
| 6. ESC - system dynamicznej kontroli toru jazdy | 32. System Easy Link z ekranem 9.3-cala i nawigacją, DAB, BT, Android Auto, Apple CP, replikacja ekranu |
| 7. El. podnoszenie szyb, tył | 33. System Multi-Sense - wybór charakterystyki jazdy |
| 8. El. podnoszenie szyb, przód | 34. System kontroli bezpiecznej odległości |
| 9. Felgi aluminiowe 18 Pasadena z ogumieniem | 35. System kontroli martwego pola (BSW) |
| 10. Fotele przednie z regulacją manualną | 36. System ostrzegania o nadmiernej prędkości, z funkcją rozpoznawania znaków drogowych (OSP/TSR) |
| 11. Funkcja automatycznej zmiany świateł drogowych na mijania (AHL) | 37. System utrzymania pasa ruchu (LKA) |
| 12. Funkcja połączenia alarmowego eCall | 38. System wspomagania nagłego hamowania z funkcją wykrywania pieszych AEBS |
| 13. Hamulec postojowy automatyczny z funkcją Auto-Hold | 39. System wspomagania wyjeżdżania z miejsca parkingowego |
| 14. Hill Assist - system wspomagania ruszania na wzniesieniu | 40. Szyby boczne tylne dodatkowo przyciemniane |
| 15. Kamera ułatwiająca parkowanie - tył | 41. Tapicerka materiałowa łączona z elementami skóry ekologicznej TEP |
| 16. Karta Renault Handsfree | 42. Tempomat aktywny |
| 17. Kierownica skórzana | 43. Tylna kanapa składana w układzie 60/40 |
| 18. Klamki zewnętrzne w kolorze nadwozia | 44. Uchwyty ISOFIX na tylnych siedzeniach |
| 19. Klimatyzacja automatyczna | 45. Wspomaganie układu kierowniczego - elektryczne |
| 20. Komputer pokładowy | 46. Zagłówki przednie i tylne regulowane na wysokość |
| 21. Lakier uni | 47. Zagłówki tylne regulowane na wysokość |
| 22. Lampy przednie Full LED Pure Vision | 48. Zamek centralny |
| 23. Listwa ozdobna, chromowana w dolnej części szyb bocznych | 49. Zderzaki (dolne osłony) w kolorze grafitowym |
| 24. Lusterka boczne ustawiane i składane elektrycznie | 50. Zestaw do naprawy przebitej opony |
| 25. Lusterko wsteczne elektrochromatyczne | 51. Zestaw zegarów i wskaźników z kolorowym 10.25 calowym wyświetlaczem TFT |
| 26. Pasy bezpieczeństwa 3 punktowe na przednich i tylnych miejscach | 52. Ładowarka indukcyjna |

Wyposażenie dealerskie (wybrane elementy)

- | | |
|--|---|
| 1. Koło zapasowe - dojazdowe | - |
| 2. Kryterium techniczne do koła zapasowego dojazdowego | - |
| 3. Lakier metalik | - |
| 4. Pakiet Zimowy | - |
| Fotele przednie ogrzewane | |
| Kierownica podgrzewana | |

Wartość bazowa pojazdu

Wartość bazowa pojazdu wg Eurotax (netto) -

KorektyPierwsza rejestracjaPrzebiegWyposażenieOgumienieInne

Wcześniejsze naprawy -
stwierdzone braki i uszkodzenia -

Powyższą wartość określono w oparciu o notowania cen samochodów używanych na rynku polskim Eurotax (baza danych nr 01-2025 POL) z uwzględnieniem parametrów technicznych i rynkowych mających wpływ na wartość pojazdu.

Dla pojazdów zarejestrowanych w Polsce powyższa wartość została określona na dzień sporządzenia wyceny.

Jeżeli pojazd nie jest zarejestrowany w kraju - podana wartość jest wartością hipotetyczną przy założeniu uiszczenia wszelkich opłat i podatków należnych przy wprowadzeniu pojazdu na polski obszar celny.

Wydruk podstawowy bez informacji o wartości pojazdu - ze względu na przeznaczenie dokumentu usunięto w nim wszelkie informacje dotyczące wartości pojazdu, cen wyposażenia, korekt, etc.

Data: 18-01-2025

Rzecznik DEKRA:
Marcin Sosnowski.
inż. Józef Orłowski**Dokument wystawiony elektronicznie ważny bez podpisu.**

Pomiar grubości powłoki lakierowej poj.



Nr punktu kontroli	Kontrolowany element	Zmierzony przedział grubości powłoki lakierowej [µm]
1	Pokrywa przednia	do 150
2	Błotnik przedni lewy	do 150
3	Słupek przedni lewy	do 150
4	Drzwi przednie lewe	150 - 200
5	Dach	do 150
6	Słupek środkowy lewy	do 150
7	Próg lewy	do 150
8	Drzwi tylne lewe	do 150
9	Błotnik tylny lewy	do 150
10	Pokrywa/klapa	do 150
11	Błotnik tylny prawy	do 150
12	Drzwi tylne prawe	do 150
13	Słupek środkowy prawy	do 150
14	Próg prawy	do 150
15	Drzwi przednie prawe	do 150
16	Słupek przedni prawy	do 150
17	Błotnik przedni prawy	do 150

Opis stanu technicznego

Szczegółowy opis stanu technicznego zawarto w Opisie stanu technicznego załączonym do niniejszej ekspertyzy.

Uwagi ogólne - dot. wyceny**Dokumenty pojazdu**

Podczas oględzin przedstawiono dowód rej. poj. oraz wykonano jego fot. cyfrowe, które załączono do ekspertyzy.

Podczas oględzin przedstawiono do wglądu książkę serwisową, a jej nr podano poniżej:

.

Informacja dotycząca pochodzenia pojazdu

Pojazd zakupiony w kraju u autoryzowanego przedstawiciela danej marki.

Zabezpieczenia przeciwkradzieżowe - immobiliser:

- w wyniku przeprowadzonych oględzin pojazdu nie stwierdzono niesprawności immobilisera w zakresie możliwym do ustalenia podczas oględzin pojazdu w warunkach pozawarsztatowych.

Zabezpieczenia przeciwkradzieżowe - inne:

- nie stwierdzono.

Dodatkowe uwagi dotyczące sam. osobowego:

Nie dotyczy.

Jazda próbna

Przeprowadzono próbę ruchową pojazdu.

Jazda próbna w pełnym zakresie niemożliwa. Poniżej podano komentarz:
ograniczenia parkingowe

Badanie poprawności i/lub budowy numerów identyfikacyjnych/seryjnych obiektu:

Nie badano.

Weryfikacja prawdziwości danych obiektu, w tym roku produkcji i innych.

Nie przeprowadzono - przyjęto wg okazanych dokumentów i wskazanych źródeł.

- Nie weryfikowano odczytanego stanu drogomierza z zapisami w urządzeniach elektronicznych pojazdu.
- Niniejsza ekspertyza służy wyłącznie do oszacowania wartości rynkowej przedmiotu wyceny i nie może być wykorzystywana do żadnego innego celu, niż wymieniony powyżej. Wycena nie może stanowić podstawy do oceny cech i stanu wycenianego obiektu przy jego zakupie.
- Rzeczoznawca nie bierze na siebie odpowiedzialności za wady ukryte (prawne i fizyczne) oraz ewentualne skutki wynikające z dalszego użytkowania przedmiotu wyceny, a także za skutki wykorzystania samej wyceny.
- Powyższa wycena nie jest szczegółową ekspertyzą stanu technicznego przedmiotu wyceny i za taką nie może być uznawana, w szczególności nie może być traktowana jako gwarancja sprzedaży przedmiotu wyceny za oszacowaną wartość.
- Niniejsza wycena nie może być publikowana w całości w jakimkolwiek dokumencie bez zgody wykonawców i bez uzgodnienia z nimi formy i treści takiej publikacji.

- Wycenę przeprowadzono w oparciu o dostarczoną dokumentację oraz badanie organoleptyczne wycenianego obiektu. Nie prowadzono badań diagnostycznych oraz weryfikacji warsztatowej przedmiotu wyceny.

- Niniejsza wycena została sporządzona na podstawie oględzin wycenianego przedmiotu w warunkach występujących w miejscu jego udostępnienia.

Uwagi do zlecenia - dot. wyceny

Kluczyki

TAK

2

Uwagi Rzecznawcy - dot. wyceny

Brak półki bagażnika. Rysy, odpryski i wgniecenia na samochodzie. Rzecznawca dokonał oględzin pojazdu w warunkach parkingowych, co mogło ograniczyć pełną ocenę jego stanu technicznego. Dodatkowo, jeżeli jazda próbna została przeprowadzona (informacje w treści raportu), to wykonano ją w warunkach parkingowych, z niewielką prędkością, co może nie odzwierciedlać pełnych warunków eksploatacyjnych. Istnieje możliwość, że w innych okolicznościach ujawnią się dodatkowe uszkodzenia lub usterki, których nie można było wykryć podczas obecnych oględzin.

Zalecamy zatem skorzystanie z możliwości oględzin pojazdu we własnym zakresie lub w Autoryzowanej Stacji Obsługi danej marki, co pozwoli na pełniejszą weryfikację stanu technicznego pojazdu przed udziałem w aukcji.

DOKUMENTACJA FOTOGRAFICZNA



Fot. 1.
Przekątna przednia lewa



Fot. 2.
Przód

DOKUMENTACJA FOTOGRAFICZNA



Fot. 3.
Przekątna przednia prawa



Fot. 4.
Bok prawy z przodu

DOKUMENTACJA FOTOGRAFICZNA



Fot. 5.
Bok prawy z tyłu



Fot. 6.
Przekątna tylna prawa

DOKUMENTACJA FOTOGRAFICZNA



Fot. 7.
Tył



Fot. 8.
Przekątna tylna lewa

DOKUMENTACJA FOTOGRAFICZNA



Fot. 9.
Bok lewy z tyłu



Fot. 10.
Bok lewy z przodu

DOKUMENTACJA FOTOGRAFICZNA



Fot. 11.
Próg lewy (widok od przodu)



Fot. 12.
Próg prawy (widok od przodu)

DOKUMENTACJA FOTOGRAFICZNA



Fot. 13.
Spód pojazdu przód



Fot. 14.
Spód pojazdu tył

DOKUMENTACJA FOTOGRAFICZNA



Fot. 15.
Tarcza hamulcowa przednia prawa



Fot. 16.
Tarcza hamulcowa tylna prawa

DOKUMENTACJA FOTOGRAFICZNA



Fot. 17.
Tarcza hamulcowa tylna lewa



Fot. 18.
Tarcza hamulcowa przednia lewa

DOKUMENTACJA FOTOGRAFICZNA



Fot. 19.
Bagażnik

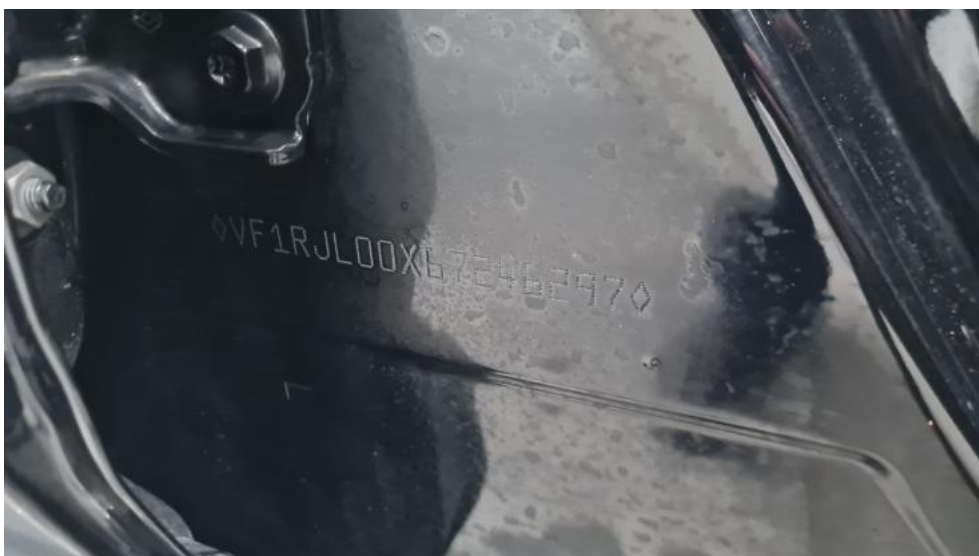


Fot. 20.
Koło zapasowe

DOKUMENTACJA FOTOGRAFICZNA



Fot. 21.
Komora silnika



Fot. 22.
Numer identyfikacyjny

DOKUMENTACJA FOTOGRAFICZNA



Fot. 23.
Tabliczka znamionowa



Fot. 24.
Zestaw wskaźników - przebieg

DOKUMENTACJA FOTOGRAFICZNA



Fot. 25.
Widok przez otwarte drzwi przednie lewe



Fot. 26.
Kierownica z lewej strony

DOKUMENTACJA FOTOGRAFICZNA



Fot. 27.

Widok przez otwarte drzwi tylne lewe



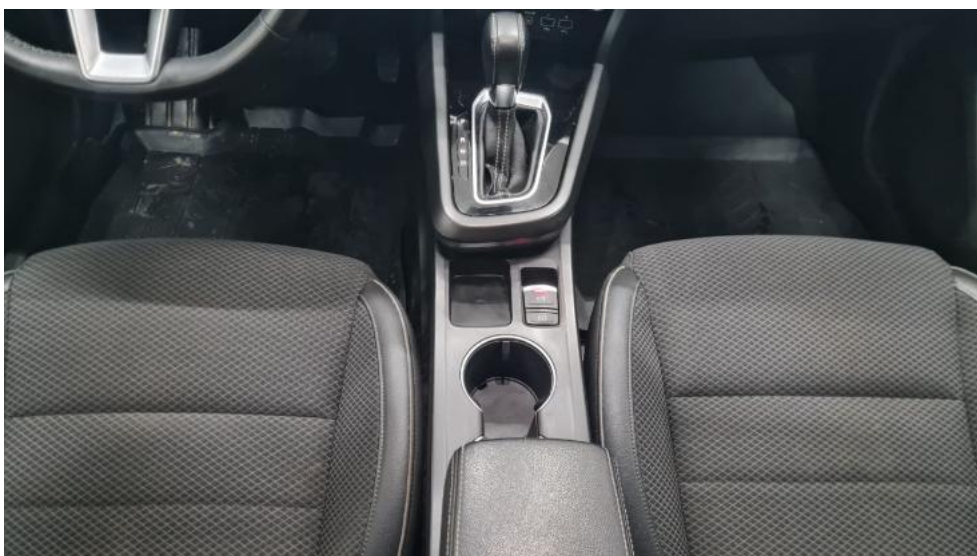
Fot. 28.

Widok z tylnej kanapy na deskę rozd.

DOKUMENTACJA FOTOGRAFICZNA



Fot. 29.
Konsola środkowa



Fot. 30.
Tunel środkowy

DOKUMENTACJA FOTOGRAFICZNA



Fot. 31.
Kierownica (na wprost)

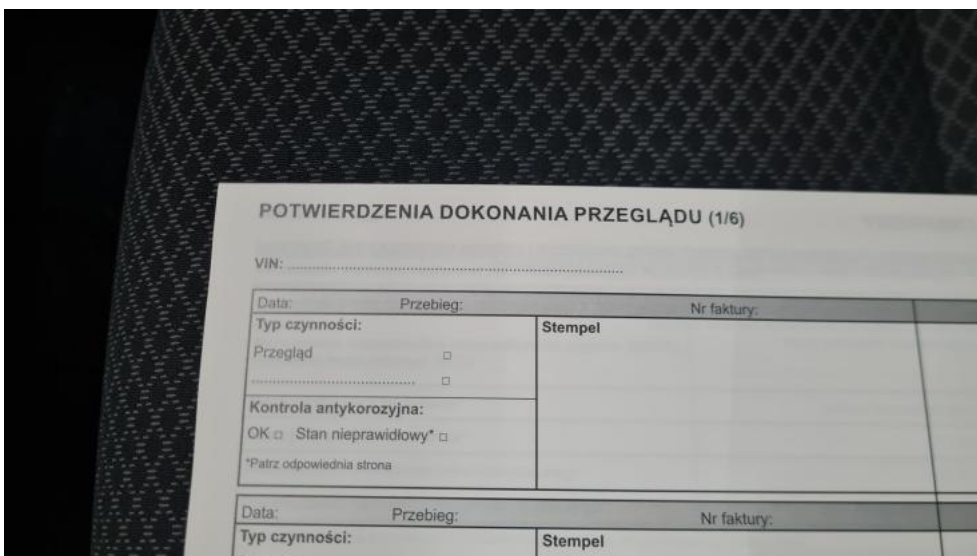


Fot. 32.
Dowód rej. Str. 1

DOKUMENTACJA FOTOGRAFICZNA

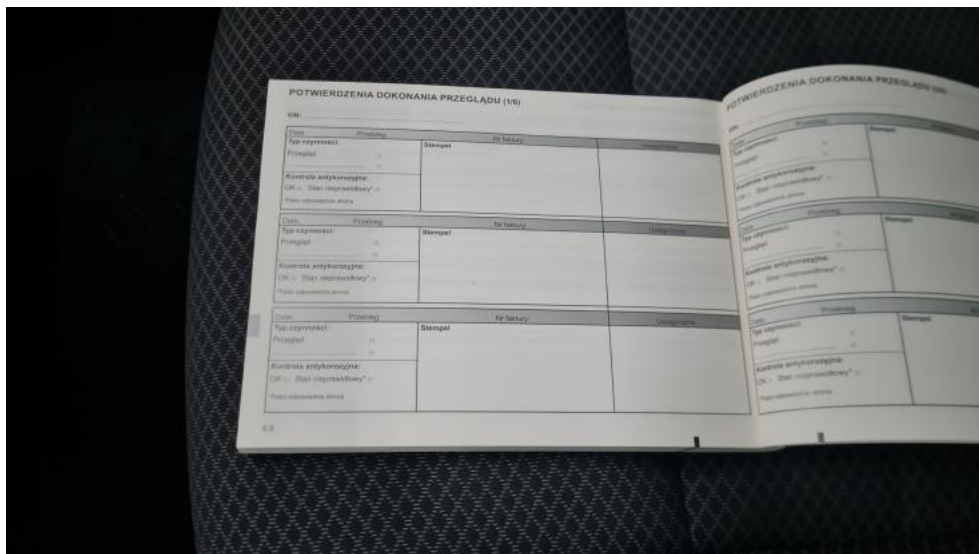


Fot. 33.
Dow. Rej. Str.2 i klucze



Fot. 34.
Książka serwisowa – dane

DOKUMENTACJA FOTOGRAFICZNA



Fot. 35.
Książka serwisowa – ostatni przegląd



Fot. 36.
Instrukcje

DOKUMENTACJA FOTOGRAFICZNA



Fot. 37.
Zdjęcie do protokołu



Fot. 38.
Pokrywa komory silnika - Rysa/odprysk 1

DOKUMENTACJA FOTOGRAFICZNA



Fot. 39.
Pokrywa komory silnika - Wgniecenie/odkształcenie 1



Fot. 40.
Pokrywa komory silnika - Wgniecenie/odkształcenie 2

DOKUMENTACJA FOTOGRAFICZNA



Fot. 41.
Pokrywa komory silnika() - Wgniecenie/odkształcenie 3



Fot. 42.
Pokrywa komory silnika - Inne 1

DOKUMENTACJA FOTOGRAFICZNA



Fot. 43.
Spoiler zderzaka przedniego - Rysa/odprysk 1



Fot. 44.
Błotnik przedni P - Wgniecenie/odkształcenie 1

DOKUMENTACJA FOTOGRAFICZNA



Fot. 45.
Felga aluminiowa przednia P - Rysa/odprysk 1



Fot. 46.
Drzwi przednie P - Rysa/odprysk 1

DOKUMENTACJA FOTOGRAFICZNA



Fot. 47.
Drzwi przednie P - Rysa/odprysk 2



Fot. 48.
Drzwi przednie P - Wgniecenie/odkształcenie 1

DOKUMENTACJA FOTOGRAFICZNA



Fot. 49.
Drzwi przednie P - Wgniecenie/odkształcenie 2



Fot. 50.
Drzwi tylne P - Rysa/odprysk 1

DOKUMENTACJA FOTOGRAFICZNA



Fot. 51.
Próg P - Rysa/odprysk 1



Fot. 52.
Błotnik tylny P / Ściana boczna P - Rysa/odprysk 1

DOKUMENTACJA FOTOGRAFICZNA



Fot. 53.
Błotnik tylny P / Ściana boczna P - Rysa/odprysk 2



Fot. 54.
Błotnik tylny P / Ściana boczna P - Wgniecenie/odkształcenie 1

DOKUMENTACJA FOTOGRAFICZNA



Fot. 55.
Felga aluminiowa tylna P - Rysa/odprysk 1



Fot. 56.
Pokrywy bagażnika - Rysa/odprysk 1

DOKUMENTACJA FOTOGRAFICZNA



Fot. 57.
Pokrywy bagażnika - Wgniecenie/odkształcenie 1



Fot. 58.
Zderzak tylny - Rysa/odprysk 1

DOKUMENTACJA FOTOGRAFICZNA

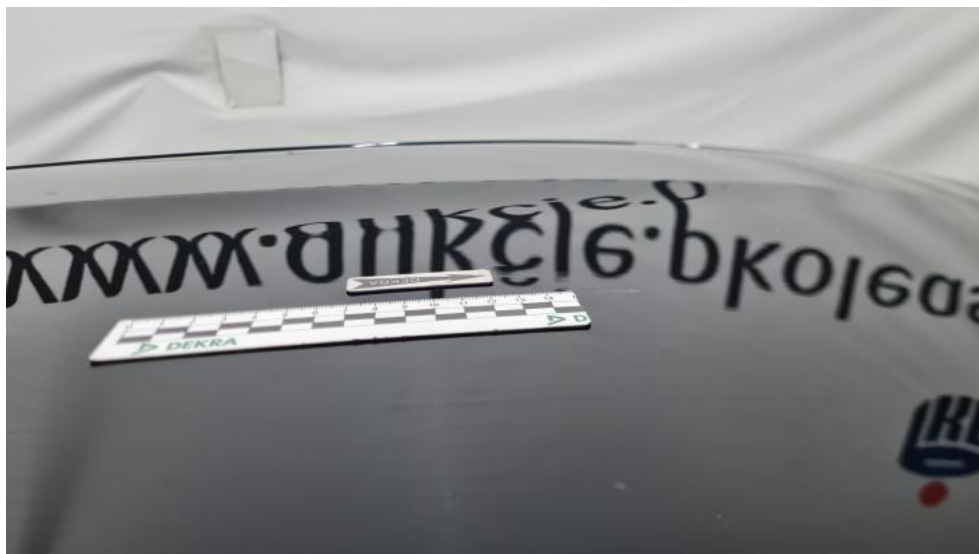


Fot. 59.
Zderzak tylny - Rysa/odprysk 2



Fot. 60.
Dach - Wgniecenie/odkształcenie 1

DOKUMENTACJA FOTOGRAFICZNA



Fot. 61.
Dach - Wgniecenie/odkształcenie 2



Fot. 62.
Błotnik tylny L / Ściana boczna L - Wgniecenie/odkształcenie 1

DOKUMENTACJA FOTOGRAFICZNA



Fot. 63.
Drzwi przed L - Rysa/odprysk 1



Fot. 64.
Drzwi przed L - Wgniecenie/odkształcenie 1

DOKUMENTACJA FOTOGRAFICZNA



Fot. 65.
Drzwi tylne L - Rysa/odprysk 1



Fot. 66.
Drzwi tylne L - Rysa/odprysk 2

DOKUMENTACJA FOTOGRAFICZNA



Fot. 67.
Drzwi tylne L() - Rysa/odprysk 3



Fot. 68.
Drzwi tylne L - Wgniecenie/odkształcenie 1

DOKUMENTACJA FOTOGRAFICZNA



Fot. 69.
Próg L - Rysa/odprysk 1



Fot. 70.
Próg L - Rysa/odprysk 2

DOKUMENTACJA FOTOGRAFICZNA



Fot. 71.
Słupek środkowy L - Rysa/odprysk 1



Fot. 72.
Błotnik przedni L - Rysa/odprysk 1

DOKUMENTACJA FOTOGRAFICZNA



Fot. 73.
Felga Aluminiowa przednia L - Rysa/odprysk 1



Fot. 74.
Podsufitka - zdjęcie poglądowe 1

DOKUMENTACJA FOTOGRAFICZNA



Fot. 75.
Podsufitka - Inne 1