

Nr zlecenia DEKRA: PKOL(W)/LODZ/95683/24/12/11
Nr zlecenia/szkody: 21/060203
Data zlecenia: 11-12-2024

DEKRA Polska - Centrala
02-673 Warszawa, ul. Konstruktorska 12A

Zleceniodawca:

PKO Leasing SA
Świętokrzyska 36
00-116 Warszawa

Rzeczoznawcy:

Kacper Sosnowski (NEW)
DEKRA Polska - współpraca O/Warszawa
Andrzej Sosnowski
DEKRA Polska - Centrala

UWAGA:

Ze względu na przeznaczenie dokumentu usunięto w nim wszelkie informacje dotyczące wartości pojazdu, cen wyposażenia, korekt, etc.

Dane pojazdu

Grupa obiektów (Eurotax)	samochody terenowe
Kod EC (Eurotax)	0127626
Producent	NISSAN
Model	X-Trail 17-21
Typ/wersja	X-Trail 2.0 dCi Tekna 4WD Xtronic
Rodzaj nadwozia	KOM
Liczba drzwi/liczba miejsc	5/5
Masa własna [kg]	1700
Dopuszczalna masa całkowita [kg]	2240
Rozstaw osi 1/2	2705
Rodzaj silnika	z zapłonem samoczynnym
Układ oczyszczana spalin	DPF
Pojemność silnika [ccm]	1995
Moc silnika [KM/kW]	177/130
Skrzynia biegów	automatyczna
Nr rejestracyjny	PO9WL30
VIN	JN1TFNT32U0109804
Data 1. rejestracji	23-05-2018
Data nast. bad. techn.	14-12-2024
Rok produkcji	2018 (rok produkcji został zweryfikowany z zewnętrzną bazą danych)
Stan licznika [km]	168 794 (odczytany)
Kolor nadwozia/rodzaj powłoki	pomarańczowy/2-warstwowy metalizowany

Ogumienie

Oś	Koło	Producent, typ	Rozmiar	Profil zmierzony
przednia	prawe	PIRELLI, ALLSEASON SF2 CINTURATO	225/55 19 99V	3,5 mm
	lewe	PIRELLI, ALLSEASON SF2 CINTURATO	225/55 19 99V	4,5 mm
tylna	prawe	PIRELLI, ALLSEASON SF2 CINTURATO	225/55 19 99V	5,0 mm
	lewe	PIRELLI, ALLSEASON SF2 CINTURATO	225/55 19 99V	5,5 mm

Wyposażenie standardowe wg Eurotax

1. ABS
2. Adaptacyjne światła drogowe
3. Airbag 6 sztuk (poduszki czołowe kierowcy i pasażera, boczne poduszki, kurtyny powietrzne)
4. Asystent parkowania - inteligentny
5. BA - system wspomagania nagłego hamowania
6. Chromowane obramowanie szyb bocznych
7. Czujnik ciśnienia w oponach
8. Czujnik zmiernych
9. Czujniki parkowania z przodu i z tyłu
10. EBD - elektroniczny rozdział sił hamowania
11. El. podnoszenie szyb, przód i tył
12. Elektrycznie regulowane szyby przednie z przełącznikiem AUTO po stronie kierowcy
13. Felgi aluminiowe 19 z ogumieniem 225/55
14. Fotel kierowcy regulowany elektrycznie
15. Fotel kierowcy z elektryczną regulacją podparcia kręgosłupa
16. Fotel pasażera regulowany elektrycznie
17. Fotele przednie i tylne z funkcją podgrzewania
18. Immobilizer
19. Kamery ułatwiające parkowanie 360 (AVM)
20. Kierownica i drążek biegów skórzane
21. Kierownica z funkcją podgrzewania
22. Kierownica ze sterowaniem radia
23. Kieszenie w oparciach foteli przednich
24. Klamki zewnętrzne chromowane
25. Kłapa bagażnika regulowana elektrycznie z funkcją obsługi bezdotykowej
26. Klimatyzacja automatyczna - 2 strefowa
27. Kolumna kierownicy regulowana w dwóch płaszczyznach
28. Komputer pokładowy z 5 calowym kolorowym ekranem TFT
29. Konsola centralna z wentylowanymi uchwytami na kubki
30. Koło zapasowe
31. Lakier uni
32. Lampy przednie w technologii LED z funkcją dynamicznego doświetlania zakrętów
33. Lusterka boczne - podgrzewane
34. Lusterka boczne regulowane elektrycznie
35. Lusterka boczne składane elektrycznie
36. Lusterko wsteczne automatycznie przyciemniające się
37. Ostrzeżenie o niezamierzonej zmianie pasa ruchu
38. Ostrzeżenie o poruszających się obiektach
39. Ostrzeżenie o zmęczeniu kierowcy
40. Osłony przeciwsłoneczne z podświetlanym lusterkiem dla kierowcy i pasażera
41. Podłokietnik kierowcy ze schowkiem
42. Radio CD/MP3/USB/AUX/iPod
43. Relingi dachowe - srebrne
44. System Start/Stop
45. System aranżacji przestrzeni bagażowej
46. System automatycznego hamowania awaryjnego
47. System inteligentnego kluczyka
48. System nagłośnienia BOSE Premium z 8 głośnikami
49. System nawigacji satelitarnej Nissan Connect
50. System ostrzegający o ruchu w kierunku poprzecznym (CTA)
51. System ostrzegania o pojeździe w martwym polu
52. System rozpoznawania znaków drogowych
53. System wspomagania ruszania pod górę
54. Szyberdach panoramiczny z elektrycznie regulowaną przesłoną
55. Szyby z tyłu przyciemniane
56. Tapicerka skórzana
57. Tempomat z ogranicznikiem prędkości
58. Tylne drzwi z zabezpieczeniem przed otwarciem przez dzieci
59. Tylne oparcie składane, dzielone w stosunku 40:20:40
60. Uchwyty ISOFIX do instalacji fotelika dziecięcego, tył
61. VDC - system stabilizacji toru jazdy
62. Wspomaganie układu kierowniczego
63. Wycieraczki szyby przedniej z regulowaną częstotliwością pracy + czujnik deszczu
64. Wyłącznik przedniej poduszki pasażera
65. Zamek centralny z pilotem
66. Zawieszenie aktywne - system kontroli nadwozia, aktywna kontr. toru jazdy, aktywny hamulec silnikowy
67. Zderzaki w kolorze nadwozia
68. Światła do jazdy dziennej LED
69. Światła przeciwmgielne

Wyposażenie dealerskie (wybrane elementy)

1. Lakier metalik
2. Tapicerka skórzana w kolorze pomarańczowym z czarnymi wstawkami

Wyposażenie dodatkowe

1. Hak holowniczy stały -

Wartość bazowa pojazdu

Wartość bazowa pojazdu wg Eurotax (netto) -

KorektyPrzebiegWyposażenieOgumienieInne

Uszkodzenia, stan -

Powyższą wartość określono w oparciu o notowania cen samochodów używanych na rynku polskim Eurotax (baza danych nr 12-2024 POL) z uwzględnieniem parametrów technicznych i rynkowych mających wpływ na wartość pojazdu.

Dla pojazdów zarejestrowanych w Polsce powyższa wartość została określona na dzień sporządzenia wyceny.

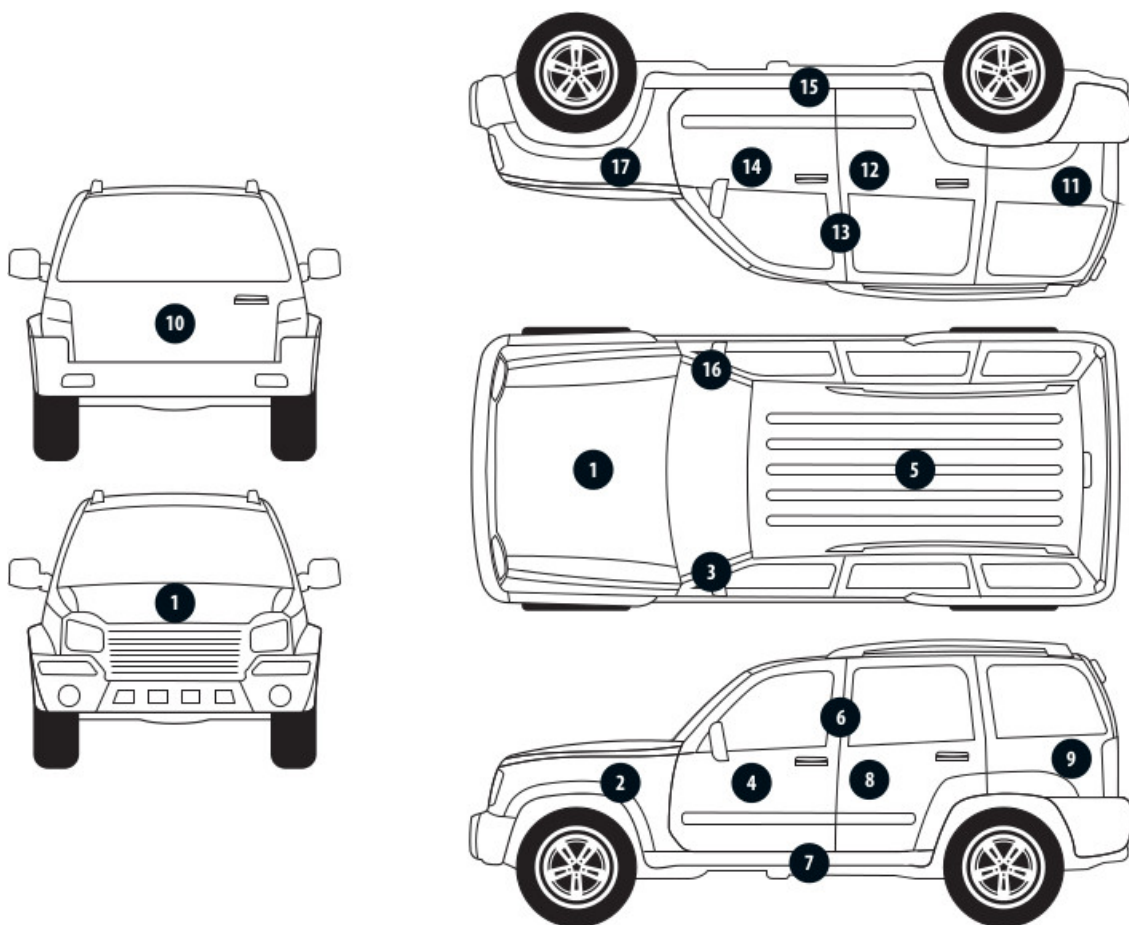
Jeżeli pojazd nie jest zarejestrowany w kraju - podana wartość jest wartością hipotetyczną przy założeniu uiszczenia wszelkich opłat i podatków należnych przy wprowadzeniu pojazdu na polski obszar celny.

Wydruk podstawowy bez informacji o wartości pojazdu - ze względu na przeznaczenie dokumentu usunięto w nim wszelkie informacje dotyczące wartości pojazdu, cen wyposażenia, korekt, etc.

Data: 18-12-2024

Rzecznik DEKRA:
Kacper Sosnowski (NEW)
Andrzej Sosnowski**Dokument wystawiony elektronicznie ważny bez podpisu.**

Pomiar grubości powłoki lakierowej poj.



Nr punktu kontroli	Kontrolowany element	Zmierzony przedział grubości powłoki lakierowej [µm]
1	Pokrywa przednia	do 150
2	Błotnik przedni lewy	do 150
3	Słupek przedni lewy	do 150
4	Drzwi przednie lewe	do 150
5	Dach	do 150
6	Słupek środkowy lewy	do 150
7	Próg lewy	do 150
8	Drzwi tylne lewe	do 150
9	Ściana boczna lewa	do 150
10	Pokrywa/klapa tylna	do 150
11	Ściana boczna prawa	do 150
12	Drzwi tylne prawe	do 150
13	Słupek środkowy prawy	do 150
14	Drzwi przednie prawe	do 150
15	Próg prawy	do 150
16	Słupek przedni prawy	do 150
17	Błotnik przedni prawy	do 150

Opis stanu technicznego

Szczegółowy opis stanu technicznego zawarto w Opisie stanu technicznego załączonym do niniejszej ekspertyzy.

Uwagi ogólne - dot. wyceny

Dokumenty pojazdu

Podczas oględzin przedstawiono dowód rej. poj. oraz wykonano jego fot. cyfrowe, które załączono do ekspertyzy.

Podczas oględzin przedstawiono do wglądu książkę serwisową, a jej nr podano poniżej:

.

Informacja dotycząca pochodzenia pojazdu

Brak wiarygodnych danych.

Dodatkowe uwagi dotyczące sam. osobowego:

Nie dotyczy.

Jazda próbna

Przeprowadzono próbę ruchową pojazdu.

Jazda próbna w pełnym zakresie niemożliwa. Poniżej podano komentarz:
ograniczenia placowe

Badanie poprawności i/lub budowy numerów identyfikacyjnych/seryjnych obiektu:

Nie badano.

Weryfikacja prawdziwości danych obiektu, w tym roku produkcji i innych.

Nie przeprowadzono - przyjęto wg okazanych dokumentów i wskazanych źródeł.

Zabezpieczenia przeciwkradzieżowe

fabryczne

- Nie weryfikowano odczytanego stanu drogomierza z zapisami w urządzeniach elektronicznych pojazdu.
- Niniejsza ekspertyza służy wyłącznie do oszacowania wartości rynkowej przedmiotu wyceny i nie może być wykorzystywana do żadnego innego celu, niż wymieniony powyżej. Wycena nie może stanowić podstawy do oceny cech i stanu wycenianego obiektu przy jego zakupie.
- Rzeczoznawca nie bierze na siebie odpowiedzialności za wady ukryte (prawne i fizyczne) oraz ewentualne skutki wynikające z dalszego użytkowania przedmiotu wyceny, a także za skutki wykorzystania samej wyceny.
- Powyższa wycena nie jest szczegółową ekspertyzą stanu technicznego przedmiotu wyceny i za taką nie może być uznawana, w szczególności nie może być traktowana jako gwarancja sprzedaży przedmiotu wyceny za oszacowaną wartość.
- Niniejsza wycena nie może być publikowana w całości w jakimkolwiek dokumencie bez zgody wykonawców i bez uzgodnienia z nimi formy i treści takiej publikacji.
- Wycenę przeprowadzono w oparciu o dostarczoną dokumentację oraz badanie organoleptyczne wycenianego obiektu. Nie prowadzono badań diagnostycznych oraz weryfikacji warsztatowej przedmiotu wyceny.

- Niniejsza wycena została sporządzona na podstawie oględzin wycenianego przedmiotu w warunkach występujących w miejscu jego udostępnienia.

Uwagi do zlecenia - dot. wyceny

Kluczyki

TAK

2

Uwagi Rzeczoznawcy - dot. wyceny

Brak półki bagażnika. Rysy na samochodzie.

Zastrzeżenia ograniczające - dot. wyceny

Nie weryfikowano szczegółowo stanu układu napędowego, zawieszenia, kierowniczego, hamulcowego oraz wydechowego. Ocena została wykonana bez użycia podnośnika i specjalistycznego sprzętu diagnostycznego, nie dokonywano demontażu osłon i innych elementów. Ocena określa ogólny stan pojazdu na dzień oględzin w miejscu jego udostępnienia, nie może być zatem traktowana jako kompleksowa ocena stanu technicznego. Specyfikacja wg. programu operacyjnego w zakresie wyposażenia standardowego i dodatkowego nie gwarantuje zgodności ze stanem faktycznym w zakresie możliwym do ustalenia przez rzeczoznawcę podczas oględzin pojazdu. Pomiar grubości powłoki lakierowej wykonano w miejscach możliwych do ich wykonania pomiary nie gwarantują oryginalności poszczególnych elementów poddanych ocenie.

- W Ocenie/Raporcie uwzględniono niesprawności, uszkodzenia, braki itp., które były możliwe do stwierdzenia organoleptycznego, w warunkach oględzin (z uwzględnieniem: stanu czystości pojazdu, warunków atmosferycznych, oświetlenia itd.) oraz bez weryfikacji serwisowej, bez dostępu do spodu pojazdu, bez specjalistycznego sprzętu diagnostycznego (w tym bez diagnostyki komputerowej), bez jazdy próbnej wykonanej w warunkach drogowych z obciążeniem.
- W ramach Oceny/Raportu nie weryfikowano odczytanego stanu drogomierza z zapisami w urządzeniach elektronicznych pojazdu.
- Rzeczoznawca nie bierze na siebie odpowiedzialności za wady ukryte (prawne i fizyczne) oraz ewentualne skutki wynikające z dalszego użytkowania przedmiotu oceny, a także za skutki wykorzystania samej oceny.
- Podane przedziały grubości powłoki lakierowej, dotyczą punktów pomiarowych. Nie mogą być traktowane jako gwarancja, że grubość powłoki lakierowej w innych punktach nie wykracza poza te przedziały.
- Zawarte w niniejszej Ocenie/Raporcie informacje (w tym dotyczące wyposażenia) służą jedynie ogólnym celom informacyjnym. Ocena/Raport nie może być zatem traktowana jako oferta w rozumieniu przepisów Kodeksu Cywilnego oraz opisu towaru ani zapewnienia w rozumieniu art. 4 Ustawy z dnia 27 lipca 2002 roku o szczególnych warunkach sprzedaży konsumenckiej.
- Niniejsza Ocena/Raport nie jest szczegółową oceną stanu technicznego.

Ocenę/Raport wykonano w kierunku ujawnienia uszkodzeń nieakceptowanych z punktu widzenia właściwego przewodnika zwrotu pojazdu lub innych ustaleń ze Zleceniodawcą. Tym samym Ocena/Raport może nie ujmować typowych zużyć i uszkodzeń eksploatacyjnych.

DOKUMENTACJA FOTOGRAFICZNA



Fot. 1.
Przekątna przednia lewa



Fot. 2.
Przód

DOKUMENTACJA FOTOGRAFICZNA



Fot. 3.
Przekątna przednia prawa



Fot. 4.
Bok prawy z przodu

DOKUMENTACJA FOTOGRAFICZNA



Fot. 5.
Bok prawy z tyłu



Fot. 6.
Przekątna tylna prawa

DOKUMENTACJA FOTOGRAFICZNA



Fot. 7.
Tyl



Fot. 8.
Przekątna tylna lewa

DOKUMENTACJA FOTOGRAFICZNA



Fot. 9.
Bok lewy z tyłu



Fot. 10.
Bok lewy z przodu

DOKUMENTACJA FOTOGRAFICZNA



Fot. 11.
Próg lewy (widok od przodu)



Fot. 12.
Próg prawy (widok od przodu)

DOKUMENTACJA FOTOGRAFICZNA



Fot. 13.
Spód pojazdu przód



Fot. 14.
Spód pojazdu tył

DOKUMENTACJA FOTOGRAFICZNA



Fot. 15.
Tarcza hamulcowa przednia prawa



Fot. 16.
Tarcza hamulcowa tylna prawa

DOKUMENTACJA FOTOGRAFICZNA



Fot. 17.
Tarcza hamulcowa tylna lewa



Fot. 18.
Tarcza hamulcowa przednia lewa

DOKUMENTACJA FOTOGRAFICZNA



Fot. 19.
Bagażnik



Fot. 20.
Koło zapasowe

DOKUMENTACJA FOTOGRAFICZNA



Fot. 21.
Komora silnika



Fot. 22.
Numer identyfikacyjny

DOKUMENTACJA FOTOGRAFICZNA



Fot. 23.
Tabliczka znamionowa



Fot. 24.
Zestaw wskaźników - przebieg

DOKUMENTACJA FOTOGRAFICZNA



Fot. 25.
Widok przez otwarte drzwi przednie lewe



Fot. 26.
Kierownica z lewej strony

DOKUMENTACJA FOTOGRAFICZNA



Fot. 27.
Widok przez otwarte drzwi tylne lewe

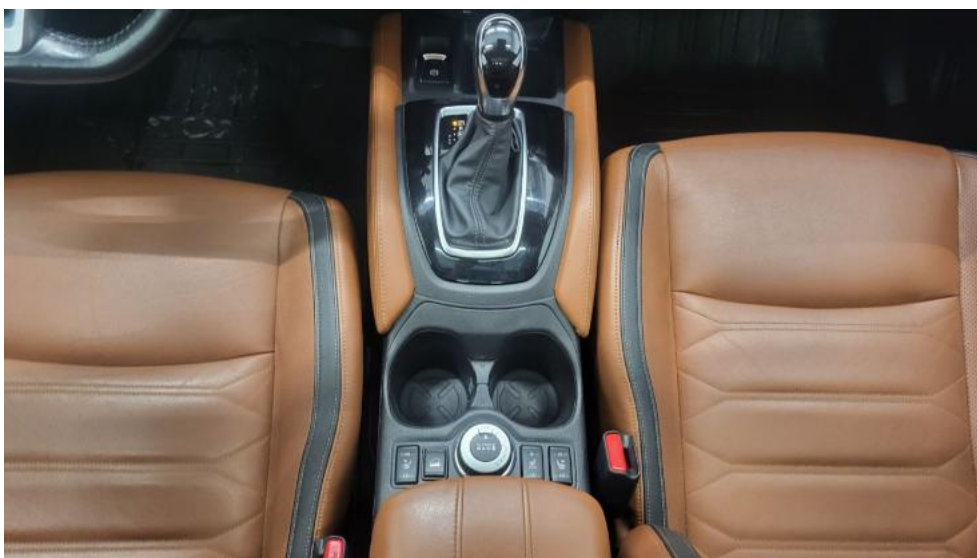


Fot. 28.
Widok z tylnej kanapy na deskę rozd.

DOKUMENTACJA FOTOGRAFICZNA



Fot. 29.
Konsola środkowa



Fot. 30.
Tunel środkowy

DOKUMENTACJA FOTOGRAFICZNA



Fot. 31.
Kierownica (na wprost)



Fot. 32.
Dowód rej. Str. 1

DOKUMENTACJA FOTOGRAFICZNA



Fot. 33.
Dow. Rej. Str.2 i klucze



Fot. 34.
Książka serwisowa – dane

DOKUMENTACJA FOTOGRAFICZNA



Fot. 35.
Książka serwisowa – ostatni przegląd



Fot. 36.
Instrukcje

DOKUMENTACJA FOTOGRAFICZNA

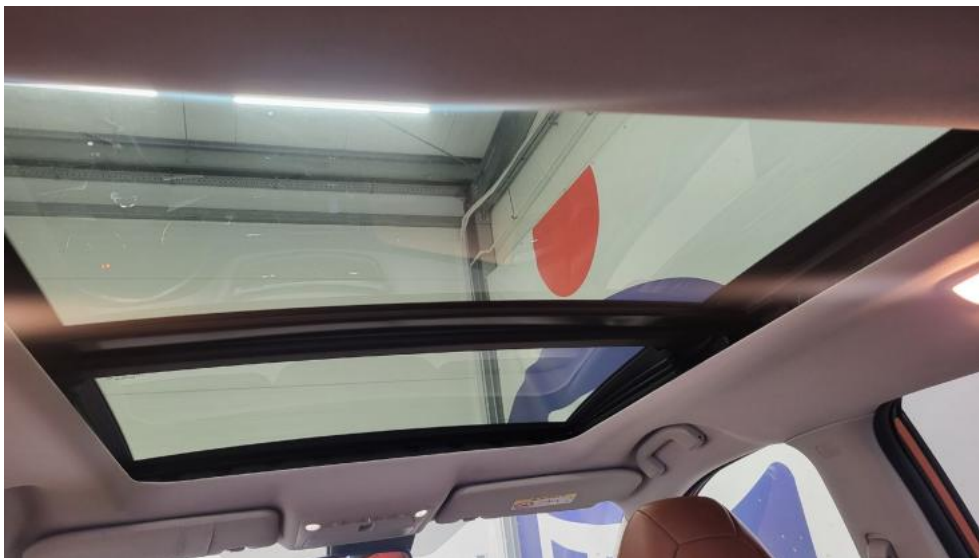


Fot. 37.
Zdjęcie do protokołu



Fot. 38.
Zdjęcie do protokołu

DOKUMENTACJA FOTOGRAFICZNA



Fot. 39.
Zdjęcie do protokołu



Fot. 40.
Zdjęcie do protokołu

DOKUMENTACJA FOTOGRAFICZNA



Fot. 41.
Zdjęcie do protokołu



Fot. 42.
Pokrywa komory silnika - zdjęcie poglądowe 1

DOKUMENTACJA FOTOGRAFICZNA



Fot. 43.
Pokrywa komory silnika - zdjęcie poglądowe 2



Fot. 44.
Pokrywa komory silnika - Rysa/odprysk 1

DOKUMENTACJA FOTOGRAFICZNA

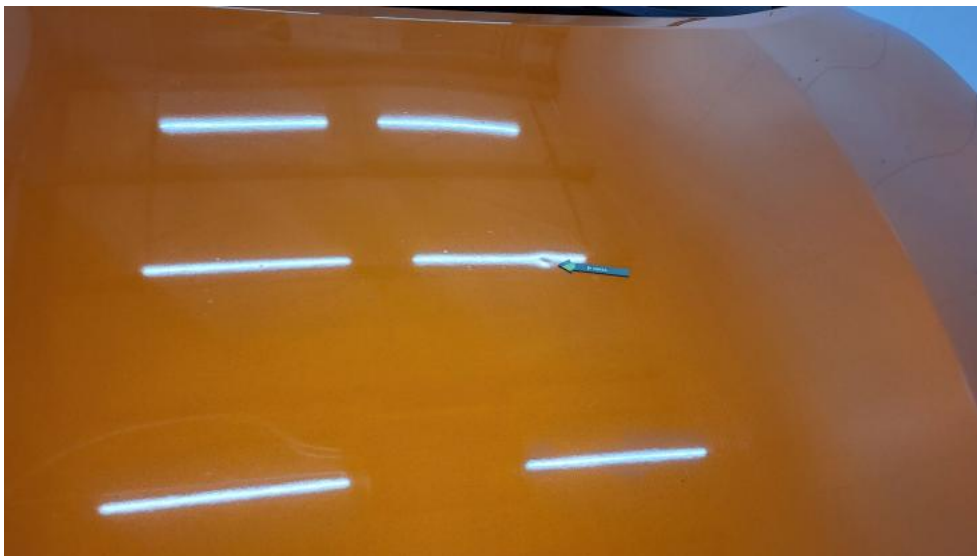


Fot. 45.
Pokrywa komory silnika - Rysa/odprysk 2



Fot. 46.
Pokrywa komory silnika() - Rysa/odprysk 3

DOKUMENTACJA FOTOGRAFICZNA



Fot. 47.
Pokrywa komory silnika - Wgniecenie/odkształcenie 1



Fot. 48.
Szyba czołowa - Rysa/odprysk 1

DOKUMENTACJA FOTOGRAFICZNA



Fot. 49.
Zderzak - zdjęcie poglądowe 1



Fot. 50.
Zderzak - Rysa/odprysk 1

DOKUMENTACJA FOTOGRAFICZNA



Fot. 51.
Zderzak - Rysa/odprysk 2



Fot. 52.
Zderzak - Wgniecenie/odkształcenie 1

DOKUMENTACJA FOTOGRAFICZNA



Fot. 53.
Zderzak - Pęknięcie/rozerwanie 1



Fot. 54.
Zderzak - Inne 1

DOKUMENTACJA FOTOGRAFICZNA



Fot. 55.
Zderzak - Inne 2



Fot. 56.
Zderzak() - Inne 3

DOKUMENTACJA FOTOGRAFICZNA



Fot. 57.
Reflektor P - Rysa/odprysk 1



Fot. 58.
Drzwi przednie P - Rysa/odprysk 1

DOKUMENTACJA FOTOGRAFICZNA



Fot. 59.
Drzwi przednie P - Rysa/odprysk 2

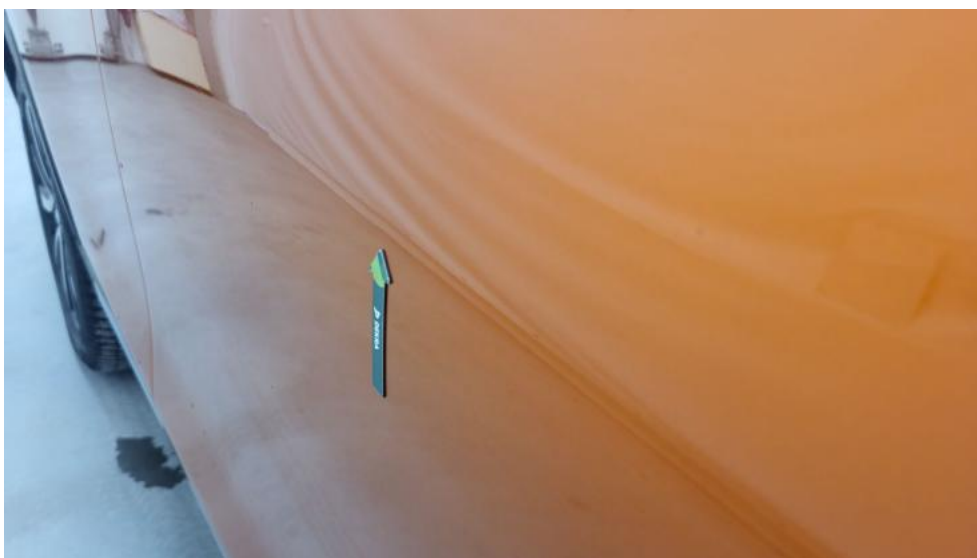


Fot. 60.
Drzwi przednie P() - Rysa/odprysk 3

DOKUMENTACJA FOTOGRAFICZNA



Fot. 61.
Drzwi przednie P - Wgniecenie/odkształcenie 1



Fot. 62.
Drzwi przednie P - Wgniecenie/odkształcenie 2

DOKUMENTACJA FOTOGRAFICZNA



Fot. 63.
Drzwi tylne P - zdjęcie poglądowe 1



Fot. 64.
Drzwi tylne P - Rysa/odprysk 1

DOKUMENTACJA FOTOGRAFICZNA



Fot. 65.
Drzwi tylne P - Rysa/odprysk 2



Fot. 66.
Drzwi tylne P() - Rysa/odprysk 3

DOKUMENTACJA FOTOGRAFICZNA



Fot. 67.
Drzwi tylne P - Wgniecenie/odkształcenie 1



Fot. 68.
Lusterko zew P - Rysa/odprysk 1

DOKUMENTACJA FOTOGRAFICZNA



Fot. 69.
Próg P - Rysa/odprysk 1



Fot. 70.
Próg P - Rysa/odprysk 2

DOKUMENTACJA FOTOGRAFICZNA



Fot. 71.
Próg P - Wgniecenie/odkształcenie 1



Fot. 72.
Słupek środkowy P - Rysa/odprysk 1

DOKUMENTACJA FOTOGRAFICZNA



Fot. 73.
Stupek środkowy P - Wgniecenie/odkształcenie 1



Fot. 74.
Błotnik tylny P / Ściana boczna P - Rysa/odprysk 1

DOKUMENTACJA FOTOGRAFICZNA



Fot. 75.

Błotnik tylny P / Ściana boczna P - Rysa/odprysk 2



Fot. 76.

Błotnik tylny P / Ściana boczna P() - Rysa/odprysk 3

DOKUMENTACJA FOTOGRAFICZNA



Fot. 77.
Błotnik tylny P / Ściana boczna P - Wgniecenie/odkształcenie 1



Fot. 78.
Błotnik tylny P / Ściana boczna P - Wgniecenie/odkształcenie 2

DOKUMENTACJA FOTOGRAFICZNA



Fot. 79.
Felga aluminiowa tylna P - Rysa/odprysk 1



Fot. 80.
Lampa przeciwmgielna tylna P - Pęknięcie/rozerwanie 1

DOKUMENTACJA FOTOGRAFICZNA



Fot. 81.
Pokrywy bagażnika - Rysa/odprysk 1



Fot. 82.
Spojler zderzaka tylnego - zdjęcie pogładowe 1

DOKUMENTACJA FOTOGRAFICZNA



Fot. 83.
Spojler zderzaka tylnego - Pęknięcie/rozerwanie 1



Fot. 84.
Szyba tylna - Rysa/odprysk 1

DOKUMENTACJA FOTOGRAFICZNA



Fot. 85.
Zderzak tylny - zdjęcie poglądowe 1



Fot. 86.
Zderzak tylny - Rysa/odprysk 1

DOKUMENTACJA FOTOGRAFICZNA



Fot. 87.
Zderzak tylny - Rysa/odprysk 2



Fot. 88.
Zderzak tylny() - Rysa/odprysk 3

DOKUMENTACJA FOTOGRAFICZNA



Fot. 89.
Zderzak tylny cz dolna - Rysa/odprysk 1



Fot. 90.
Zderzak tylny cz dolna - Rysa/odprysk 2

DOKUMENTACJA FOTOGRAFICZNA



Fot. 91.
Zderzak tylny cz dolna() - Rysa/odprysk 3

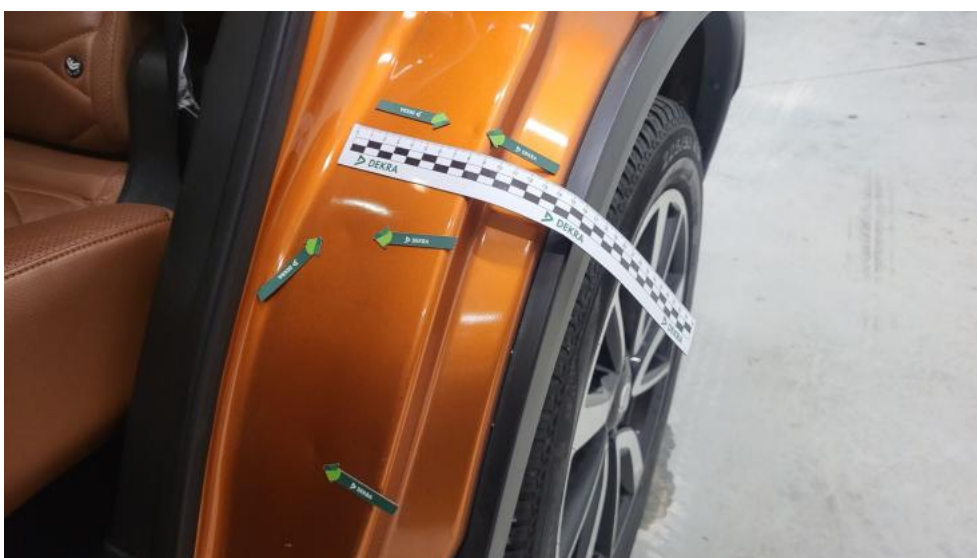


Fot. 92.
Dach - Rysa/odprysk 1

DOKUMENTACJA FOTOGRAFICZNA



Fot. 93.
Dach - Rysa/odprysk 2



Fot. 94.
Błotnik tylny L / Ściana boczna L - zdjęcie poglądowe 1

DOKUMENTACJA FOTOGRAFICZNA



Fot. 95.
Błotnik tylny L / Ściana boczna L - Rysa/odprysk 1



Fot. 96.
Błotnik tylny L / Ściana boczna L - Wgniecenie/odkształcenie 1

DOKUMENTACJA FOTOGRAFICZNA

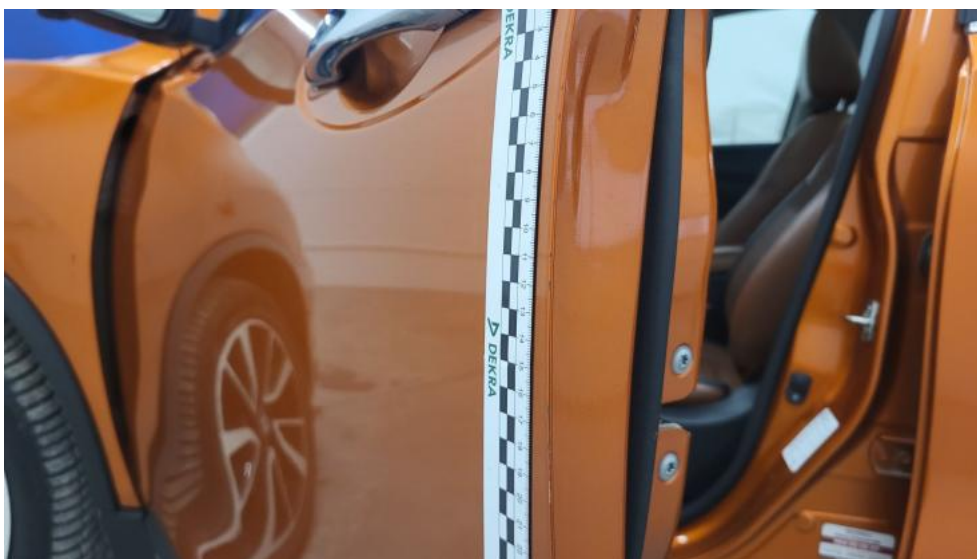


Fot. 97.
Błotnik tylny L / Ściana boczna L - Wgniecenie/odkształcenie 2



Fot. 98.
Drzwi przed L - Rysa/odprysk 1

DOKUMENTACJA FOTOGRAFICZNA



Fot. 99.
Drzwi przed L - Rysa/odprysk 2



Fot. 100.
Drzwi przed L() - Rysa/odprysk 3

DOKUMENTACJA FOTOGRAFICZNA



Fot. 101.
Drzwi przed L - Wgniecenie/odkształcenie 1

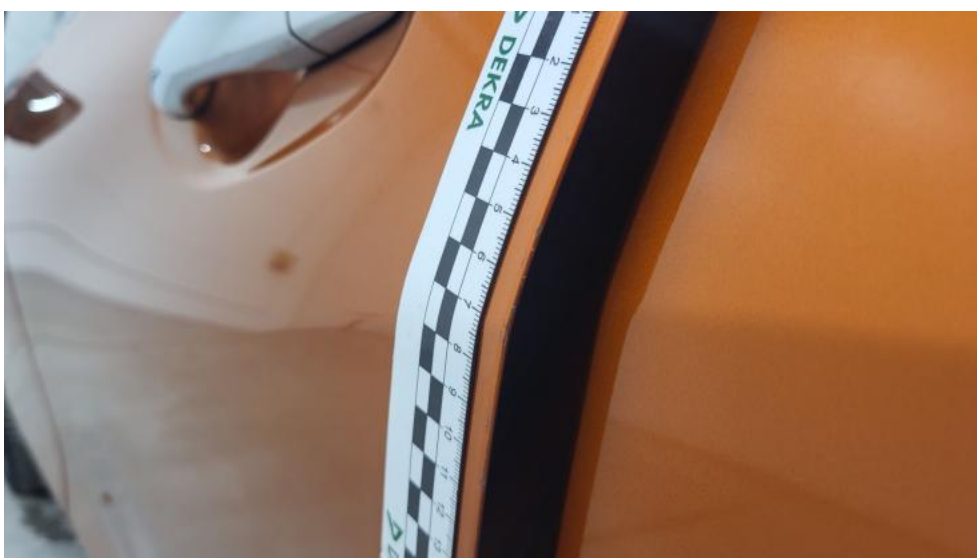


Fot. 102.
Drzwi przed L - Wgniecenie/odkształcenie 2

DOKUMENTACJA FOTOGRAFICZNA



Fot. 103.
Drzwi tylne L - Rysa/odprysk 1



Fot. 104.
Drzwi tylne L - Rysa/odprysk 2

DOKUMENTACJA FOTOGRAFICZNA



Fot. 105.

Drzwi tylne L() - Rysa/odprysk 3



Fot. 106.

Drzwi tylne L - Wgniecenie/odkształcenie 1

DOKUMENTACJA FOTOGRAFICZNA



Fot. 107.
Próg L - Rysa/odprysk 1



Fot. 108.
Próg L - Rysa/odprysk 2

DOKUMENTACJA FOTOGRAFICZNA



Fot. 109.
Słupek przedni L - Rysa/odprysk 1



Fot. 110.
Słupek środkowy L - Rysa/odprysk 1

DOKUMENTACJA FOTOGRAFICZNA



Fot. 111.
Stupek środkowy L - Wgniecenie/odkształcenie 1



Fot. 112.
Błotnik przedni L - zdjęcie poglądowe 1

DOKUMENTACJA FOTOGRAFICZNA



Fot. 113.
Błotnik przedni L - Rysa/odprysk 1



Fot. 114.
Błotnik przedni L - Rysa/odprysk 2

DOKUMENTACJA FOTOGRAFICZNA

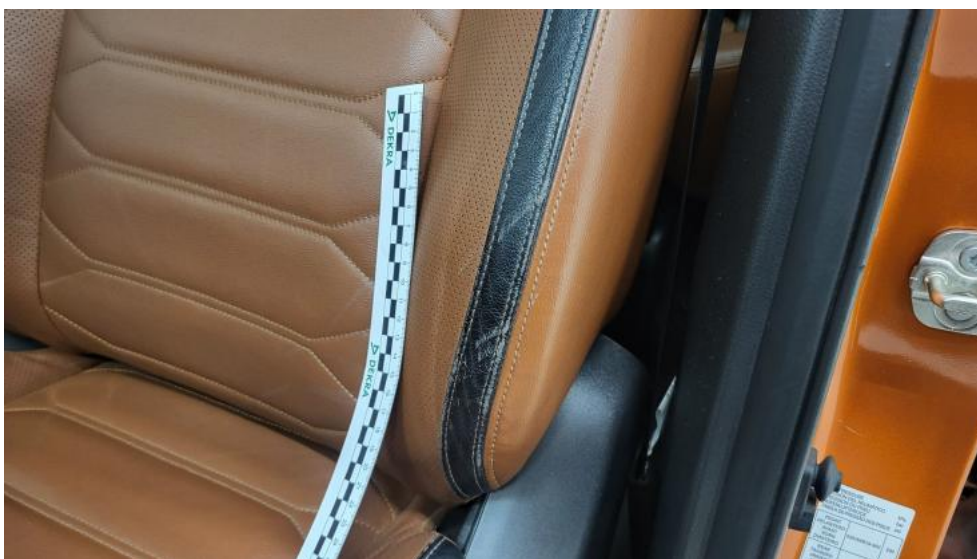


Fot. 115.
Błotnik przedni L - Wgniecenie/odkształcenie 1



Fot. 116.
Błotnik przedni L - Wgniecenie/odkształcenie 2

DOKUMENTACJA FOTOGRAFICZNA



Fot. 117.
Fotel prz. lew. - Inne 1



Fot. 118.
Kanapa tyl. - Inne 1

DOKUMENTACJA FOTOGRAFICZNA



Fot. 119.
Kanapa tyl. - Inne 2



Fot. 120.
Tapicerka drzwi przednich L - Rysa/odprysk 1

DOKUMENTACJA FOTOGRAFICZNA



Fot. 121.
Tapicerka drzwi przednich P - Inne 1



Fot. 122.
Tapicerka drzwi tylnych L - Rysa/odprysk 1

DOKUMENTACJA FOTOGRAFICZNA



Fot. 123.
Uchwyt drzwi prze L - Rysa/odprysk 1



Fot. 124.
Listwy progowe praw. - Rysa/odprysk 1

DOKUMENTACJA FOTOGRAFICZNA



Fot. 125.

Listwy progowe praw. - Rysa/odprysk 2



Fot. 126.

Wykładzina pokrywy tylnej - Inne 1

DOKUMENTACJA FOTOGRAFICZNA



Fot. 127.

Wykładzina pokrywy tylnej - Inne 2