

Nr zlecenia: 106/24/10/2024/PKO LEASING REMARKETING

z dnia: 2024/10/24

**Zleceniodawca:**

PKO Leasing  
 wi tokrzyska 36  
 00-116 Warszawa



**Rzeczoznawca:**

in . Szymon Mróz/zatw. Pion Weryfikacyjny eRzeczo

# P o g l d o w y R a p o r t S t a n u T e c h n i c z n e g o

Zadanie: Ocena stanu technicznego i okre lenie warto ci rynkowej pojazdu

DANE IDENTYFIKACYJNE POJAZDU (*)		Dane: [O] XI-2024
Rodzaj pojazdu:	<b>Samochód osobowy</b>	VIN: <b>VF77M9HF0GJ714525</b>
Marka:	<b>CITROËN</b>	Nr rejestracyjny: <b>WU2483L</b>
Model pojazdu:	<b>Berlingo II Multispace 1.6 BlueHDi MR`15 E6</b>	Nr Info-Ekspert: <b>008-03565</b>
Wersja:	<b>Feel</b>	Rok produkcji: <b>2016</b>
Wskazanie drogomierza	243141 km	
Data pierwszej rejestracji	2016/07/27	
Data wa no ci badania technicznego	2025/03/25	
Rodzaj nadwozia	kombi (uniwersalne) 5 drzwiowe	
Dop. masa całk.	2060 kg	
Jednostka nap dowia	z zapłonem samoczynnym	
Pojemno / Moc silnika	1560 ccm / 66kW (90KM)	
Liczba cylindrów / Układ cylindrów / Liczba zaworów	4 / rz dowy / 8	
Rodzaj skrzyni biegów	manualna	
Rodzaj nap du	przedni (4x2)	
Kolor powłoki lakierowej, (rodzaj lakieru)	Srebrny 2-warstwowy z efektem metalicznym	

## WYPOSA ENIE STANDARDOWE

L.p.	Nazwa elementu wyposażenia	L.p.	Nazwa elementu wyposażenia
1	Antena radiowa	18	Półka pod sufitem
2	Czujniki ciśnienia w oponach	19	Schowki w podłodze w drugim rzędzie siedzeń
3	Drzwi boczne lewe przesuwne	20	Siedzenia tylne dzielone asymetrycznie
4	Drzwi boczne prawe przesuwne	21	Sygnalizacja niezapiętych pasów bezpieczeństwa
5	Drzwi tylne podnoszone do góry	22	System elektronicznej kontroli toru jazdy ESP
6	Filtr powietrza	23	System ostrzegania o awaryjnym hamowaniu
7	Fotel kierowcy z regulacją wysokości	24	System wspomagania pokonywania wzniesień Hill Assist
8	Funkcja Follow-Me-Home	25	Szyba tylna ogrzewana
9	Gniazdo 12V	26	Szyby boczne tylne uchylne

10	Kieszenie w oparciach foteli przednich	27	Szyby przednie regulowane elektrycznie
11	Klimatyzacja	28	wiatło dodatkowe STOP
12	Kolumna kierownicy regulowana	29	Tapicerka "QUAD Beige"
13	Lusterka zewn trzne regulowane elektrycznie	30	Wspomaganie układu kierowniczego progresywne
14	Mocowanie fotelika dzieci cego ISOFIX	31	Zabezpieczenie drzwi tylnych przed otwarciem od wewn trz
15	Oparcie siedze tylnych składane	32	Zağłówki foteli przednich regulowane
16	Poduszka powietrzna kierowcy	33	Zağłówki siedze tylnych regulowane
17	Poduszka powietrzna pasa era z mo liwo ci odł czenia	34	Zestaw naprawczy opon

#### L.p. Nazwa pakietu / elementu pakietu wyposażenia standardowego

- 1 ABS + EBD - system dystrybucji siły hamowania  
ABS - system zapobiegaj cy blokowaniu kół  
System dystrybucji siły hamowania elektroniczny EBD
- 2 Pakiet dla pal cych  
Zapalniczka  
Popielniczka
- 3 Pakiet Look  
Lusterka zewn trzne w kolorze nadwozia  
Zderzak przedni w kolorze nadwozia  
Zderzak tylny - górna cz w kolorze nadwozia  
Kołpaki 15" FEROE
- 4 Pakiet Plus  
Zamek centralny zdalnie sterowany  
Szyba po stronie kierowcy sterowana sekwencyjnie
- 5 Radioodtworacz CD + MP3 + 4 gło niki  
Lusterka zewn trzne regulowane elektrycznie  
Komputer pokładowy  
Gło niki 4 szt.  
Radioodtworacz CD + MP3  
Zł cze cyfrowe RCA  
Sterowanie radiem przy kierownicy  
Wy wietlacz monochromatyczny numeryczny A+ na desce rozdzielczej
- 6 Tempomat z ogranicznikiem pr dko ci + sterowanie w kierownicy  
Ogranicznik pr dko ci  
Tempomat  
Sterowanie tempomatem przy kierownicy
- 7 Wycieraczka i spryskiwacz tylnej szyby  
Spryskiwacz szyby tylnej  
Wycieraczka szyby tylnej

### WYPOSA ENIE DODATKOWE

#### L.p. Nazwa elementu wyposażenia

- 1 Lakier metalizowany

### OPIS ZAMONTOWANEGO W POJE DZIE OGUMIENIA

Koło	Marka, typ	Bie nik [mm]
Przednie lewe:	*TROCMOH ALLSEASON 195/70/R15	4,2
Przednie prawe:	*TROCMOH ALLSEASON 195/70/R15	4,0
Tylne lewe:	*ROADMARCH VAN A/S 195/70/R15	5,9
Tylne prawe:	*ROADMARCH VAN A/S 195/70/R15	5,6

### KOREKTY WARTO CI POJAZDU

KOREKTA ZA PIERWSZ REJESTRACJ	( + )
KOREKTA ZA WYPOSA ENIE	( + )
KOREKTA ZA PRZEBIEG	( - )
KOREKTY RÓ NE:	
Zadana szacunkowa korekta z tytułu wcze niejszych napraw	( - )
Stan utrzymania i dbało o pojazd	( - )

Weryfikacja uszkodze mechanicznych	(-)
KOREKTY RÓ NE RAZEM	(-)
KOREKTA ZA OGUMIENIE	(-)

### UWAGI RZECZOZNAWCY DOTYCZ CE WYCENY

Dokonano sprawdzenia historii pojazdu w bazie CEPiK.

Nie weryfikowano gwarancji, statusu pakietów serwisowych i kompletności w zakresie osprzętu dodatkowego, z którym przedmiot był zamówiony.

Korekta weryfikacja uszkodze mechanicznych została zadana ze względu na to że silnik kręci i nie odpala, istnieje ryzyko że usterka związana jest z immobilizerem lub innym problemem elektronicznym ponieważ przed oględzinami auto odpaliło bez problemu.

Ustalenie wszystkich uszkodze, wad i braków w ukończeniu pojazdu nie jest możliwe w warunkach parkingowych, konieczna weryfikacja w warunkach warsztatowych. Warunki w jakich przeprowadzono oględziny pojazdu uniemożliwiają dokładne określenie jego sprawności oraz kompletności.

Uwaga:

Rzecznik dokonał oględzin pojazdu w warunkach parkingowych, co mogło ograniczyć pełną ocenę jego stanu technicznego. Dodatkowo informujemy, że jazda próbna nie została przeprowadzona. Istnieje możliwość, że w innych okolicznościach mogły zostać ujawnione dodatkowe uszkodzenia lub usterki, których nie można było wykryć podczas oględzin Rzecznika.

Zalecamy zatem skorzystanie z możliwości oględzin pojazdu we własnym zakresie lub w Autoryzowanej Stacji Obsługi danej marki, co pozwoli na pełniejszą weryfikację stanu technicznego pojazdu przed udziałem w aukcji.

### OPIS STANU TECHNICZNEGO ZESPOŁÓW POJAZDU



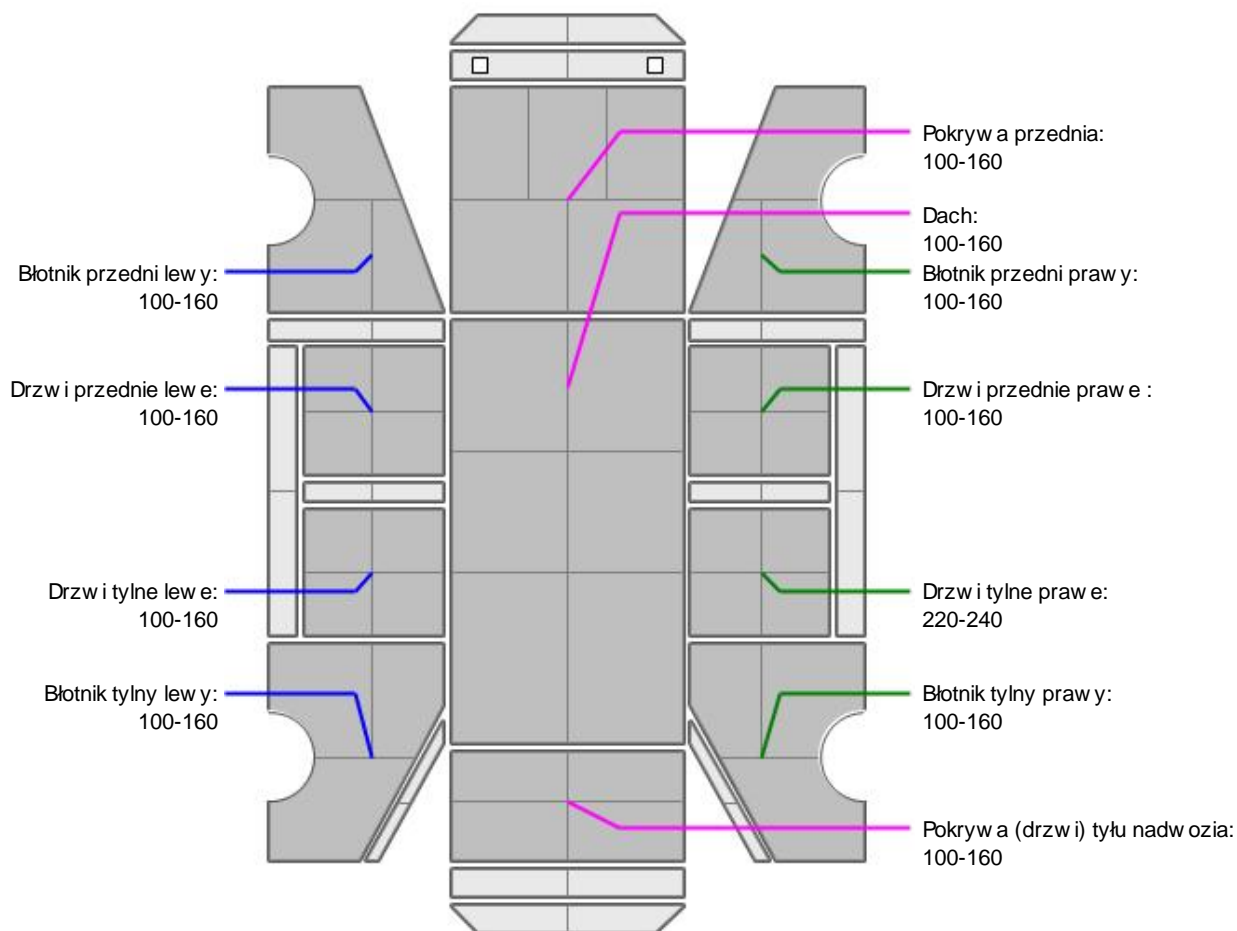
#### NADWOZIE - Szkielet i poszycia zewnętrzne

L.p.	Nazwa elementu	L / P	Rodzaj uszkodzenia	Opis	Fot. nr
1	Błotnik przedni	L	Zarysowania powłoki lakierowej		
2	Pokrywa przednia		Ogniska korozji, odpryski		
3	Drzwi boczne przednie	L	Zarysowania powłoki lakierowej		
4	Drzwi boczne przednie	P	Zarysowania powłoki lakierowej		
5	Drzwi boczne tylne	P	Zarysowania powłoki lakierowej		
6	Dach		Odpryski powłoki lakierowej z miejsc korozji blachy		
7	Błotnik tylny	L	Zarysowania powłoki lakierowej		
8	Błotnik tylny	P	Zarysowania powłoki lakierowej		
9	Drzwi tyłu nadwozia		Zarysowania powłoki lakierowej		

Pojazd nosi typowe dla jego okresu eksploatacji uszkodzenia powłoki lakierowej (niewielkie zarysowania, odpryski itp.).



## NADWOZIE – Opis powłoki lakierowej



L.p.	Nazwa elementu	L / P	Grubość powłoki [µm]	Opis
1	Pokrywa przednia		100-160	
2	Dach		100-160	
3	Błotnik przedni	L	100-160	
4	Drzwi przednie	L	100-160	
5	Drzwi tylne	L	100-160	
6	Błotnik tylny	L	100-160	
7	Błotnik przedni	P	100-160	
8	Drzwi przednie	P	100-160	
9	Drzwi tylne	P	220-240	
10	Błotnik tylny	P	100-160	
11	Pokrywa (drzwi) tyłu nadwozia		100-160	

Podane przedziały grubości powłoki lakierowej, dotyczą punktów pomiarowych. Nie mogą być traktowane jako gwarancja, że grubość powłoki lakierowej w innych punktach nie wykracza poza te przedziały. Pomiar powłoki lakierowej został wykonany urządzeniem bezdźwiękowym w posiadaniu rzeczoznawcy. Pomiar wykonany innym przyrządem może się różnić.



## NADWOZIE – Wyposażenie zewnętrzne

L.p.	Nazwa elementu	L / P	Rodzaj uszkodzenia	Opis	Fot. nr
1	Zderzak przedni		Odstaje		
2	Obudowa lusterka bocznego	P	Zarysowana		

3	Zderzak tylny		Zarysowany		
4	Lampa zespolona tylna	L	Zarysowania		
5	Wycieraczka szyby czołowej		Nieprofesjonalny monta		
6	Szyna drzwi bocznych PT		Ogniska korozji		
7	Nadkole LP		Połamane		
8	Klamka drzwi tyłu nadwozia		Brak		



### NADWOZIE – Wyposażenie wewnętrzne

L.p.	Nazwa elementu	L / P	Rodzaj uszkodzenia	Opis	Fot. nr
1	Fotel przedni kpl.	L	Poplamiony		
2	Fotel przedni kpl.	P	Poplamiony		
3	Kanapa tylna		Poplamiona		
4	Wykładzina dachu (podsufitka)		Poplamiona		
5	Mieszek zmiany biegów		Rozerwany		
6	Poszycie tapicerskie drzwi tyłu nadwozia prawe		Połamane		

Wn trze pojazdu nosi typowe dla jego okresu eksploatacji zabrudzenia oraz zużycie wszystkich elementów.



### UKŁAD KIEROWNICZY

L.p.	Nazwa elementu	L / P	Rodzaj uszkodzenia	Opis	Fot. nr
1	Koło kierownicy		Wytarte		

### JAZDA KONTROLNA

Próba ruchowa nie została wykonana, silnik nie odpala

### DOKUMENTY I KOMPLETACJA POJAZDU

1	Kluczyki (ilość sztuk)	1
2	Dowód rejestracyjny	TAK

### POZOSTAŁE INFORMACJE

- Pochodzenie pojazdu**  
Sprowadzony
- Badanie poprawności numerów identyfikacyjnych**  
Numer VIN wybity na karoserii oraz numer VIN tabliczki znamionowej zgodny z DR.
- Weryfikacja odczytanego stanu drogomierza**  
Zweryfikowano w bazie Cepik

## Zastrzeżenia ograniczające opinie.

Ü Zawarte w niniejszej Ocenie/Raporcie informacje (w tym dotyczące wyposażenia) służą jedynie ogólnym celom informacyjnym. Ocena/Raport nie może być zatem traktowana jako oferta w rozumieniu przepisów Kodeksu Cywilnego oraz opisu towaru ani zapewnienia w rozumieniu art. 4 Ustawy z dnia 27 lipca 2002 roku o szczególnych warunkach sprzedaży konsumenckiej.

Ü Ocena/Raport została sporządzona w celu ustalenia istnienia albo nieistnienia uszkodzeń nieakceptowalnych po zakończeniu umowy korzystania z samochodu lub innych okoliczności uzgodnionych w zleceniu. Ocena/Raport nie obejmuje typowych uszkodzeń wynikających z eksploatacji samochodu oraz jego standardowego zużycia.

Ü Jeżeli chcesz traktować ten dokument jako źródło wiedzy o samochodzie przy jego zakupie, czynisz to na własną odpowiedzialność. Rzeczoznawca sp.j. nie ponosi odpowiedzialności za takie użycie tej Oceny/Raporu.

Ü Niniejsza wycena służy wyłącznie do oszacowania wartości rynkowej przedmiotu wyceny i nie może być wykorzystywana do żadnego innego celu, niż wymieniony powyżej. W szczególności wycena nie może stanowić podstawy do oceny cech i stanu wycenianego obiektu przy jego zakupie.

Ü Rzeczoznawca nie bierze na siebie odpowiedzialności za wady ukryte (prawne i fizyczne) oraz ewentualne skutki wynikające z dalszego użytkowania przedmiotu wyceny, a także za skutki wykorzystania samej wyceny.

Ü Powyższa wycena nie jest ekspertyzą stanu technicznego przedmiotu wyceny i za taką nie może być uznawana, w szczególności nie może być traktowana jako gwarancja sprzedaży przedmiotu wyceny za oszacowaną wartość.

Ü Wycenę przeprowadzono w oparciu o dostarczoną dokumentację oraz badanie organoleptyczne wycenianego obiektu. Nie prowadzono badań diagnostycznych oraz weryfikacji warsztatowej przedmiotu wyceny.

Ü Nie stwierdzono dodatkowych niesprawności i/lub uszkodzeń i/lub braków w zakresie możliwym do ustalenia w warunkach oględzin tj. bez dostępu do spodu pojazdu, specjalistycznego sprzętu diagnostycznego, jazdy próbnej wykonanej w warunkach drogowych z obciążeniem.

Ü Rzeczoznawca podczas oględzin poza warszatem nie jest w stanie stwierdzić wypadkowej przeszłości pojazdu. W przypadku podwyższonych wartości pomiarów powłoki lakierowej, konieczna jest ekspertyza w warunkach warsztatowych.

Ü Rok produkcji pojazdu - nie weryfikowano. Przyjmuję to w oparciu o dane przekazane przez Zleceniodawcę.

Ü Niniejsza wycena nie może być publikowana w całości w jakimkolwiek dokumencie bez zgody wykonawców i bez uzgodnienia z nimi formy i treści takiej publikacji. Zakaz publikacji nie dotyczy posługiwania się wyceną w umowach cywilno-prawnych zawieranych przez zleceniodawcę i dotyczących przedmiotu.

Ü Przed odbiorem pojazdu, kupujący zobowiązany jest do konfrontacji rzeczywistego stanu z informacjami zawartymi w wycenie. Odbiór przedmiotu jest równoznaczny ze zrzeczeniem się wszelkich roszczeń, co do stanu technicznego.

Ü Nie badano poprawności i/lub budowy numerów identyfikacyjnych/seryjnych obiektu oraz nie weryfikowano prawdziwości danych obiektu.

Ü Niniejsza wycena nie może być traktowana jako gwarancja sprzedaży przedmiotu wyceny za oszacowaną wartość.

Ü W przypadku ujawnienia dodatkowych informacji dotyczących przedmiotowego pojazdu, niedostępnych w czasie wykonywania niniejszej opinii, zaprezentowane stanowisko może ulec zmianie.

Ü W opinii założono, że nie wykryto żadnych faktów, które mogłyby istotnie wpływać na wartość wycenionego pojazdu, jeżeli w opisie pojazdu nie widnieje inaczej.

Ü Rzeczoznawca nie ponosi odpowiedzialności za ewentualne błędy wynikające z przedstawionych informacji otrzymanych od użytkownika/sprzedawcy/zamawiacza wyceny, jeżeli brak podstaw do kwestionowania ich zgodnie ze stanem rzeczywistym lub jeżeli ustalenie stanu rzeczywistego przez rzeczoznawcę było niemożliwe lub znacznie utrudnione.

Ü Wyposażenie standardowe wg. Info - Ekspert/Eurotax. Rzeczoznawca nie ponosi odpowiedzialności za ewentualne błędy programu. Opis stanu technicznego pojazdu jest ważny na dzień oględzin. Rzeczoznawca nie bierze odpowiedzialności za zmiany stanu pojazdu wynikające z dalszej eksploatacji lub postoju (np. uszkodzenie akumulatora, powiększenie lub powstanie ognisk korozji, uszkodzenie układu hamulcowego, itp.)

Ü Jeżeli elementy jednostki napędowej, układu przeniesienia napędu itp., są rozmontowane, rzeczoznawca nie weryfikuje kompletności poszczególnych układów. Możliwość wystąpienia braków w komplecie (np. ze względu na wykorzystanie unieruchomionego pojazdu jako „dawcy części”).

Ü Nie weryfikowano odczytanego stanu drogomierza z zapisami w urządzeniach elektronicznych pojazdu.

---

*Dokument wystawiony elektronicznie, w a ny bez podpisu*

**DOKUMENTACJA FOTOGRAFICZNA**



Fot. nr 1



Fot. nr 2





Fot. nr 3



Fot. nr 4



Fot. nr 5



Fot. nr 6



Fot. nr 7



Fot. nr 8



Fot. nr 9



Fot. nr 10



Fot. nr 11



Fot. nr 12



Fot. nr 13



Fot. nr 14



Fot. nr 15



Fot. nr 16



Fot. nr 17



Fot. nr 18





Fot. nr 19



Fot. nr 20



Fot. nr 21



Fot. nr 22



Fot. nr 23



Fot. nr 24



Fot. nr 25



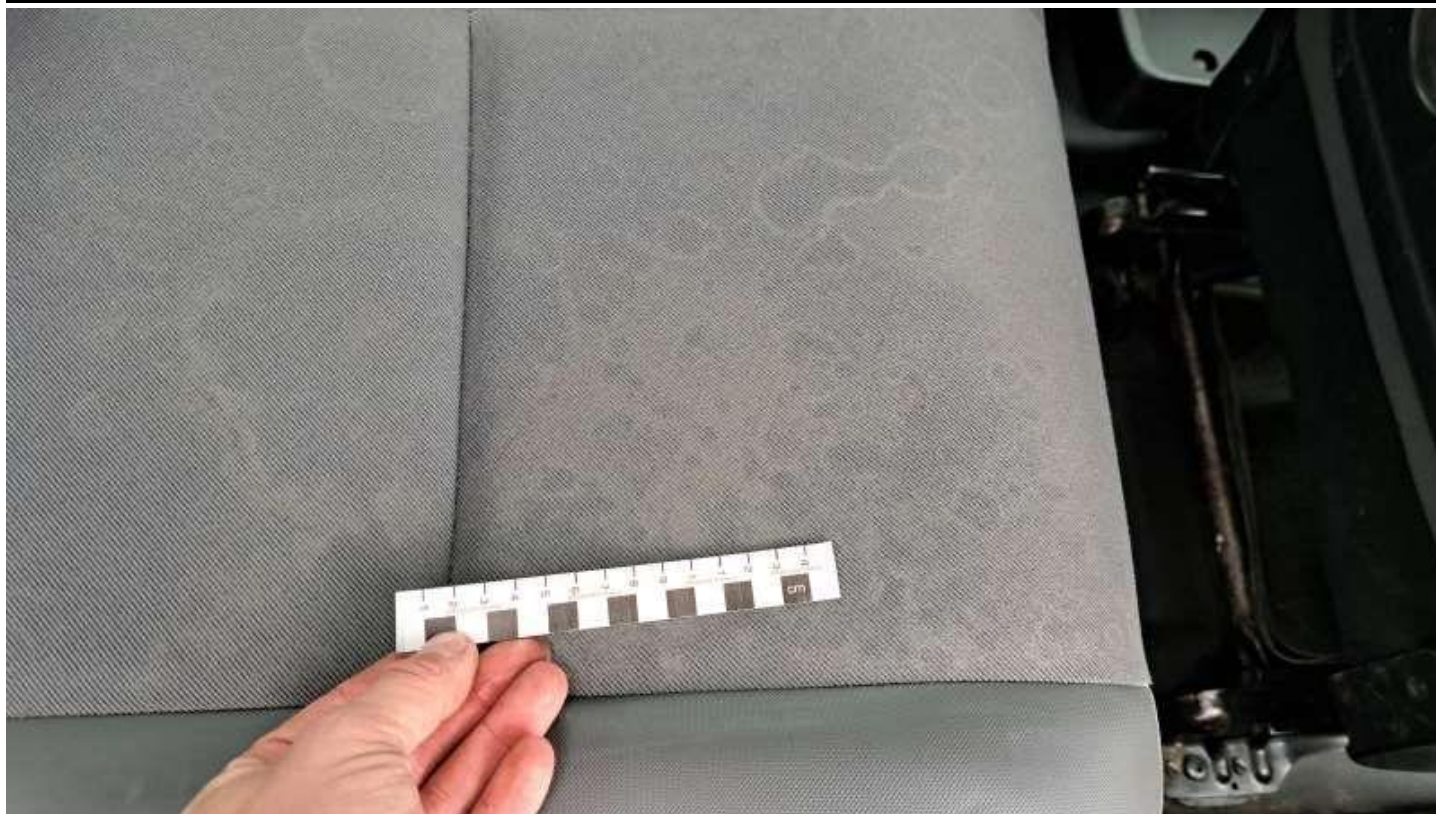
Fot. nr 26



Fot. nr 27



Fot. nr 28



Fot. nr 29



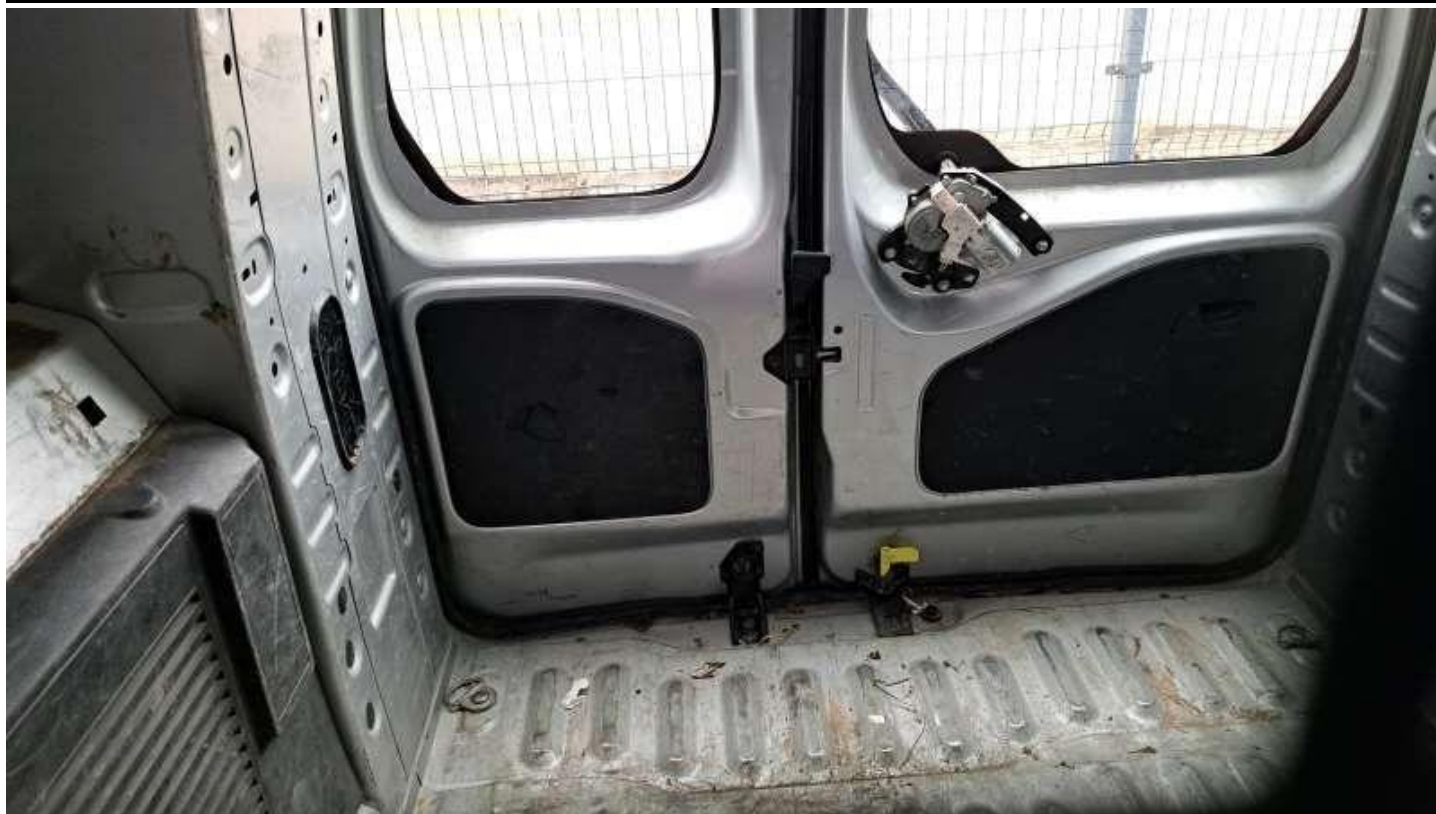
Fot. nr 30



Fot. nr 31



Fot. nr 32



Fot. nr 33



Fot. nr 34





Fot. nr 35



Fot. nr 36



Fot. nr 37



Fot. nr 38



Fot. nr 39



Fot. nr 40



Fot. nr 41



Fot. nr 42



Fot. nr 43



Fot. nr 44



Fot. nr 45



Fot. nr 46



Fot. nr 47



Fot. nr 48



Fot. nr 49



Fot. nr 50





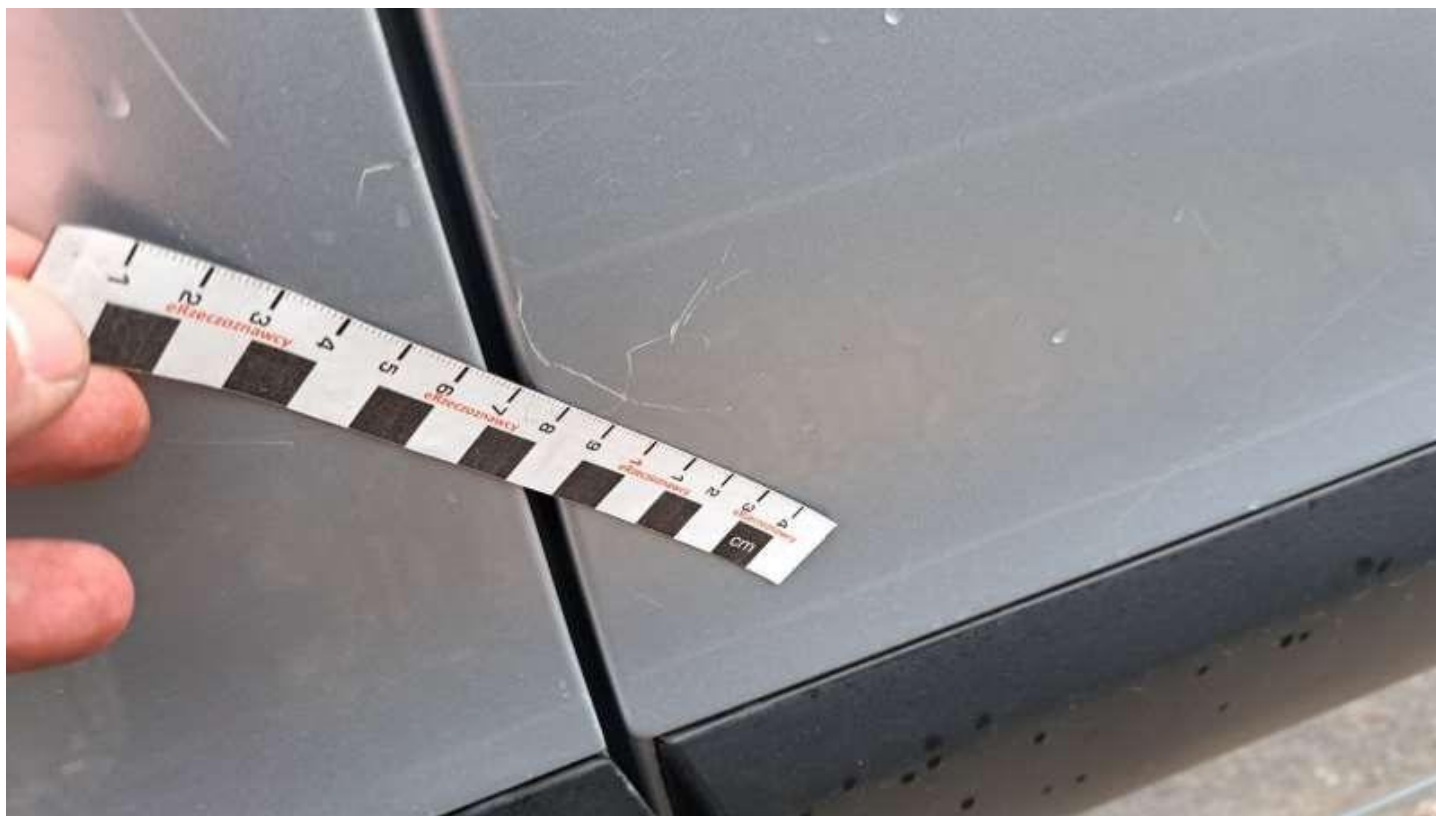
Fot. nr 51



Fot. nr 52



Fot. nr 53



Fot. nr 54



Fot. nr 55



Fot. nr 56



Fot. nr 57



Fot. nr 58



Fot. nr 59



Fot. nr 60



Fot. nr 61



Fot. nr 62



Fot. nr 63



Fot. nr 64



Fot. nr 65



Fot. nr 66





Fot. nr 67



Fot. nr 68



Fot. nr 69



Fot. nr 70



Fot. nr 71



Fot. nr 72



Fot. nr 73



Fot. nr 74



Fot. nr 75



Fot. nr 76



Fot. nr 77



Fot. nr 78



Fot. nr 79



Fot. nr 80



Fot. nr 81



Fot. nr 82





Fot. nr 83



Fot. nr 84



Fot. nr 85



Fot. nr 86



Fot. nr 87



Fot. nr 88



Fot. nr 89



Fot. nr 90



Fot. nr 91



Fot. nr 92

*Dokument wystawiony elektronicznie, waży bez podpisu*