

Nr zlecenia DEKRA: PKOL(W)/LODZ/51769/26/06/03  
Nr zlecenia/szkody: 22/013452  
Data zlecenia: 03-06-2026

**DEKRA Polska - Centrala**  
02-673 Warszawa, ul. Konstruktorska 12A

**Zleceniodawca:**

PKO Leasing SA  
Świętokrzyska 36  
00-116 Warszawa

**Rzeczoznawcy:**

**Kacper Sosnowski (WSP)**  
DEKRA Polska - współpraca O/Warszawa  
**Andrzej Sosnowski**  
DEKRA Polska - Centrala

**UWAGA:**

Ze względu na przeznaczenie dokumentu usunięto w nim wszelkie informacje dotyczące wartości pojazdu, cen wyposażenia, korekt, etc.

**Dane pojazdu**

Grupa obiektów (Eurotax)	samochody osobowe
Kod EC (Eurotax)	0144571
Producent	MERCEDES-BENZ
Model	E Klasa [W 213] 20-23
Typ/wersja	E 220 d
Rodzaj nadwozia	sedan
Liczba drzwi/liczba miejsc	4/5
Masa własna [kg]	1750
Dopuszczalna masa całkowita [kg]	2410
Rozstaw osi 1/2	2939
Rodzaj silnika	z zapłonem samoczynnym
Układ oczyszczana spalin	KSC
Pojemność silnika [ccm]	1950
Moc silnika [KM/kW]	195/143
Skrzynia biegów	automatyczna
Nr rejestracyjny	W0PASAM
VIN	W1K2130041A897232
Data 1. rejestracji	09-11-2020
Data nast. bad. techn.	17-10-2026
Rok produkcji	2020 (rok produkcji został zweryfikowany z zewnętrzną bazą danych)
Stan licznika [km]	143 899 (odczytany)
Kolor nadwozia/rodzaj powłoki	czarny/2-warstwowy metalizowany

**Ogumienie**

Oś	Koło	Producent, typ	Rozmiar	Profil zmierzony
przednia	prawe	GOOD RIDE, ALLSEASON ELITE Z401	225/55 17 101W	2,5 mm
	lewe	GOOD RIDE, ALLSEASON ELITE Z401	225/55 17 101W	3,0 mm
tylna	prawe	GOOD RIDE, ALLSEASON ELITE Z401	225/55 17 101W	1,5 mm
	lewe	GOOD RIDE, ALLSEASON ELITE Z401	225/55 17 101W	1,5 mm

Wyposażenie standardowe wg Eurotax

- |   |  |
|---|--|
| 1. ABS i ASR  | 21. Lampy przednie LED high performance (diodowe)        |
| 2. Adaptacyjny układ świateł drogowych  | 22. Oparcie tylnej kanapy, składane                      |
| 3. Aktywny asystent układu hamulcowego  | 23. Pakiet komfortowych siedzeń                          |
| 4. Alarm antywłamaniowy z zabezpieczeniem przed odholowaniem                        | 24. Podsufitka materiałowa - szara                       |
| 5. Asystent znaków drogowych - Traffic Sign Assist (rozpoznawanie znaków drogowych) | 25. Poduszka powietrzna chroniąca kolana kierowcy        |
| 6. Automatyczny wyłącznik poduszki powietrznej przedniego pasażera                  | 26. Przygotowanie do Live Traffic Information            |
| 7. Czujnik zapięcia pasów bezpieczeństwa, tył                                       | 27. System PRE-SAFE                                      |
| 8. DYNAMIC SELECT - wybór charakterystyki trybu jazdy                               | 28. System bezprzewodowego ładowania telefonu            |
| 9. Dwa złącza USB w tylnej części pojazdu   | 29. System monitorowania wewnętrzny                      |
| 10. Dywaniki welurowe   | 30. System multimedialny MBUX                            |
| 11. ESP - układ stabilizacji toru jazdy   | 31. System nawigacji satelitarnej na dysku twardym       |
| 12. Felgi aluminiowe 17, 10-ramienne z ogumieniem (25R)                             | 32. System ochrony pieszych                              |
| 13. Fotele przednie z regulacją lędźwiową   | 33. Szyby sterowane elektrycznie                         |
| 14. Gniazdo USB (2x) z tyłu   | 34. Tirefit - zestaw do naprawy przebitej opony          |
| 15. Kamera ułatwiająca parkowanie - tył   | 35. Touchpad   |
| 16. Kierownica wielofunkcyjna w skórze nappa  | 36. Uchwyt na kubki, podwójny                            |
| 17. Klimatyzacja automatyczna THERMATIC   | 37. Wykończenie konsoli centralnej - lakier fortepianowy |
| 18. Konsola centralna w kolorze czerni fortepianu                                   | 38. Wykończenie wnętrza: srebrna lakierowana listwa      |
| 19. Kontrola trakcji  | 39. Zagłówki przednie - komfortowe                       |
| 20. Lakier uni  |  |

Wyposażenie dealerskie (wybrane elementy)

- |  |   |
|--|---|
| 1. Asystent martwego punktu .....                                  | - |
| 2. Fotele przednie podgrzewane .....                               | - |
| 3. Lakier metalik .....  | - |
| 4. Pakiet Asystenta Parkowania .....                               | - |
| Asystent parkowania aktywny z PARKTRONIC                           |   |
| 5. Pakiet Lusterka .....   | - |
| Lusterka boczne składane elektrycznie                              |   |
| Lusterko boczne kierowcy oraz wsteczne automatycznie przyciemniane |   |
| 6. Podsufitka materiałowa - czarna .....                           | - |
| 7. Wykończenie wnętrza w drewnie - jesion, czarny .....            | - |
| 8. Wyświetlacz multimedialny 12,3 cala .....                       | - |

**Wartość bazowa pojazdu**

Wartość bazowa pojazdu wg Eurotax (netto) ..... -

**Korekty**Pierwsza rejestracjaWyposażenie

OgumienieInne

Aktualna sytuacja rynkowa ..... -  
Wcześniejsze naprawy ..... -  
Uszkodzenia, stan, weryfikacja serwisowa, barki ..... -

Powyższą wartość określono w oparciu o notowania cen samochodów używanych na rynku polskim Eurotax (baza danych nr 06-2026 POL) z uwzględnieniem parametrów technicznych i rynkowych mających wpływ na wartość pojazdu.

Dla pojazdów zarejestrowanych w Polsce powyższa wartość została określona na dzień sporządzenia wyceny.

Jeżeli pojazd nie jest zarejestrowany w kraju - podana wartość jest wartością hipotetyczną przy założeniu uiszczenia wszelkich opłat i podatków należnych przy wprowadzeniu pojazdu na polski obszar celny.

Wydruk podstawowy bez informacji o wartości pojazdu - ze względu na przeznaczenie dokumentu usunięto w nim wszelkie informacje dotyczące wartości pojazdu, cen wyposażenia, korekt, etc.

---

Data: 15-06-2026

Rzecznik DEKRA:  
Kacper Sosnowski (WSP)  
Andrzej Sosnowski

**Dokument wystawiony elektronicznie ważny bez podpisu.**

Pomiar grubości powłoki lakierowej poj.



Nr punktu kontroli	Kontrolowany element	Zmierzony przedział grubości powłoki lakierowej [µm]
1	Pokrywa przednia	do 150
2	Błotnik przedni lewy	do 150
3	Słupek przedni lewy	do 150
4	Drzwi przednie lewe	do 150
5	Dach	do 150
6	Słupek środkowy lewy	do 150
7	Próg lewy	do 150
8	Drzwi tylne lewe	do 150
9	Błotnik tylny lewy	do 150
10	Pokrywa/klapa	do 150
11	Błotnik tylny prawy	150 - 200
12	Drzwi tylne prawe	150 - 2000
13	Słupek środkowy prawy	do 150
14	Próg prawy	do 150
15	Drzwi przednie prawe	150 - 200
16	Słupek przedni prawy	do 150
17	Błotnik przedni prawy	150 - 200

### Opis stanu technicznego

Szczegółowy opis stanu technicznego zawarto w Opisie stanu technicznego załączonym do niniejszej ekspertyzy.

### Uwagi ogólne - dot. wyceny

#### **Dokumenty pojazdu**

Podczas oględzin przedstawiono dowód rej. poj. oraz wykonano jego fot. cyfrowe, które załączono do ekspertyzy.

Podczas oględzin przedstawiono do wglądu książkę serwisową, a jej nr podano poniżej:  
elektroniczna

---

#### **Informacja dotycząca pochodzenia pojazdu**

Brak wiarygodnych danych.

---

#### **Zabezpieczenia przeciwkradzieżowe - immobiliser:**

- w wyniku przeprowadzonych oględzin pojazdu nie stwierdzono niesprawności immobilisera w zakresie możliwym do ustalenia podczas oględzin pojazdu w warunkach pozawarsztatowych.

---

#### **Zabezpieczenia przeciwkradzieżowe - inne:**

- nie stwierdzono.

---

#### **Dodatkowe uwagi dotyczące sam. osobowego:**

Nie dotyczy.

---

#### **Jazda próbna**

Przeprowadzono próbę ruchową pojazdu.

Jazda próbna w pełnym zakresie niemożliwa. Poniżej podano komentarz:  
ograniczenia placowe

---

#### **Badanie poprawności i/lub budowy numerów identyfikacyjnych/seryjnych obiektu:**

Nie badano.

---

#### **Weryfikacja prawdziwości danych obiektu, w tym roku produkcji i innych.**

Nie przeprowadzono - przyjęto wg okazanych dokumentów i wskazanych źródeł.

- 
- Nie weryfikowano odczytanego stanu drogomierza z zapisami w urządzeniach elektronicznych pojazdu.
  - Niniejsza ekspertyza służy wyłącznie do oszacowania wartości rynkowej przedmiotu wyceny i nie może być wykorzystywana do żadnego innego celu, niż wymieniony powyżej. Wycena nie może stanowić podstawy do oceny cech i stanu wycenianego obiektu przy jego zakupie.
  - Rzeczoznawca nie bierze na siebie odpowiedzialności za wady ukryte (prawne i fizyczne) oraz ewentualne skutki wynikające z dalszego użytkowania przedmiotu wyceny, a także za skutki wykorzystania samej wyceny.
  - Powyższa wycena nie jest szczegółową ekspertyzą stanu technicznego przedmiotu wyceny i za taką nie może być uznawana, w szczególności nie może być traktowana jako gwarancja sprzedaży przedmiotu wyceny za oszacowaną wartość.
  - Niniejsza wycena nie może być publikowana w całości w jakimkolwiek dokumencie bez zgody wykonawców i bez uzgodnienia z nimi formy i treści takiej publikacji.

- Wycenę przeprowadzono w oparciu o dostarczoną dokumentację oraz badanie organoleptyczne wycenianego obiektu. Nie prowadzono badań diagnostycznych oraz weryfikacji warsztatowej przedmiotu wyceny.

- Niniejsza wycena została sporządzona na podstawie oględzin wycenianego przedmiotu w warunkach występujących w miejscu jego udostępnienia.

---

#### Uwagi do zlecenia - dot. wyceny

#### **Kluczyki**

TAK

1

---

#### Uwagi Rzecznawcy - dot. wyceny

Rysy na samochodzie. Nieprzyjemny zapach w samochodzie. Pierwsza rejestracja w kraju 05-08-2021. Głośna praca drzwi przednich lewych. Informacja sprawdzić okładziny hamulcowe. Informacja aktywny asystent hamowania, zakres działania ograniczony. Odpryski na szybie czołowej. Widoczne wady lakiernicze.

Rzecznawca dokonał oględzin pojazdu w warunkach parkingowych, co mogło ograniczyć pełną ocenę jego stanu technicznego. Dodatkowo, jeżeli jazda próbna została przeprowadzona (informacje w treści raportu), to wykonano ją w warunkach parkingowych, z niewielką prędkością, co może nie odzwierciedlać pełnych warunków eksploatacyjnych. Istnieje możliwość, że w innych okolicznościach ujawnią się dodatkowe uszkodzenia lub usterki, których nie można było wykryć podczas obecnych oględzin. Zalecamy zatem skorzystanie z możliwości oględzin pojazdu we własnym zakresie lub w Autoryzowanej Stacji Obsługi danej marki, co pozwoli na pełniejszą weryfikację stanu technicznego pojazdu przed udziałem w aukcji."

#### Zastrzeżenia ograniczające - dot. wyceny

- W Ocenie/Raporcie uwzględniono niesprawności, uszkodzenia, braki itp., które były możliwe do stwierdzenia organoleptycznego, w warunkach oględzin (z uwzględnieniem: stanu czystości pojazdu, warunków atmosferycznych, oświetlenia itd.) oraz bez weryfikacji serwisowej, bez dostępu do spodu pojazdu, bez specjalistycznego sprzętu diagnostycznego (w tym bez diagnostyki komputerowej), bez jazdy próbnej wykonanej w warunkach drogowych z obciążeniem.
- W ramach Oceny/Raportu nie weryfikowano odczytanego stanu drogomierza z zapisami w urządzeniach elektronicznych pojazdu.
- Rzecznawca nie bierze na siebie odpowiedzialności za wady ukryte (prawne i fizyczne) oraz ewentualne skutki wynikające z dalszego użytkowania przedmiotu oceny, a także za skutki wykorzystania samej oceny.
- Podane przedziały grubości powłoki lakierowej, dotyczą punktów pomiarowych. Nie mogą być traktowane jako gwarancja, że grubość powłoki lakierowej w innych punktach nie wykracza poza te przedziały.
- Zawarte w niniejszej Ocenie/Raporcie informacje (w tym dotyczące wyposażenia) służą jedynie ogólnym celom informacyjnym. Ocena/Raport nie może być zatem traktowana jako oferta w rozumieniu przepisów Kodeksu Cywilnego oraz opisu towaru ani zapewnienia w rozumieniu art. 4 Ustawy z dnia 27 lipca 2002 roku o szczególnych warunkach sprzedaży konsumenckiej.

- Niniejsza Ocena/Raport nie jest szczegółową oceną stanu technicznego.

Ocenę/Raport wykonano w kierunku ujawnienia uszkodzeń nieakceptowanych z punktu widzenia właściwego przewodnika zwrotu pojazdu lub innych ustaleń ze Zleceniodawcą. Tym samym Ocena/Raport może nie ujmować typowych zużyć i uszkodzeń eksploatacyjnych.

DOKUMENTACJA FOTOGRAFICZNA



**Fot. 1.**  
Przekątna przednia lewa



**Fot. 2.**  
Przód

DOKUMENTACJA FOTOGRAFICZNA



**Fot. 3.**  
Przekątna przednia prawa



**Fot. 4.**  
Bok prawy z przodu

DOKUMENTACJA FOTOGRAFICZNA



**Fot. 5.**  
Bok prawy z tyłu



**Fot. 6.**  
Przekątna tylna prawa

DOKUMENTACJA FOTOGRAFICZNA



**Fot. 7.**  
Tyl



**Fot. 8.**  
Przekątna tylna lewa

DOKUMENTACJA FOTOGRAFICZNA



**Fot. 9.**  
Bok lewy z tyłu



**Fot. 10.**  
Bok lewy z przodu

DOKUMENTACJA FOTOGRAFICZNA



**Fot. 11.**  
Próg lewy (widok od przodu)



**Fot. 12.**  
Próg prawy (widok od przodu)

DOKUMENTACJA FOTOGRAFICZNA



**Fot. 13.**  
Spód pojazdu przód



**Fot. 14.**  
Spód pojazdu tył

DOKUMENTACJA FOTOGRAFICZNA



**Fot. 15.**  
Tarcza hamulcowa przednia prawa



**Fot. 16.**  
Tarcza hamulcowa tylna prawa

DOKUMENTACJA FOTOGRAFICZNA



**Fot. 17.**  
Tarcza hamulcowa tylna lewa



**Fot. 18.**  
Tarcza hamulcowa przednia lewa

DOKUMENTACJA FOTOGRAFICZNA



**Fot. 19.**  
Bagażnik



**Fot. 20.**  
Koło zapasowe

DOKUMENTACJA FOTOGRAFICZNA



**Fot. 21.**  
Komora silnika



**Fot. 22.**  
Numer identyfikacyjny

DOKUMENTACJA FOTOGRAFICZNA



**Fot. 23.**  
Tabliczka znamionowa



**Fot. 24.**  
Zestaw wskaźników - przebieg

DOKUMENTACJA FOTOGRAFICZNA



**Fot. 25.**  
Zestaw wskaźników - serwis



**Fot. 26.**  
Widok przez otwarte drzwi przednie lewe

DOKUMENTACJA FOTOGRAFICZNA



**Fot. 27.**  
Kierownica z lewej strony



**Fot. 28.**  
Widok przez otwarte drzwi tylne lewe

DOKUMENTACJA FOTOGRAFICZNA



**Fot. 29.**  
Widok z tylnej kanapy na deskę rozd.



**Fot. 30.**  
Konsola środkowa

DOKUMENTACJA FOTOGRAFICZNA



**Fot. 31.**  
Tunel środkowy



**Fot. 32.**  
Kierownica (na wprost)

DOKUMENTACJA FOTOGRAFICZNA



**Fot. 33.**  
Dowód rej. Str. 1



**Fot. 34.**  
Książka serwisowa – dane

DOKUMENTACJA FOTOGRAFICZNA



**Fot. 35.**  
Książka serwisowa – ostatni przegląd



**Fot. 36.**  
Dowód rej. str. 2

DOKUMENTACJA FOTOGRAFICZNA



**Fot. 37.**  
Instrukcje



**Fot. 38.**  
Kluczyki

DOKUMENTACJA FOTOGRAFICZNA



**Fot. 39.**  
Zdjęcie do protokołu



**Fot. 40.**  
Zdjęcie do protokołu

DOKUMENTACJA FOTOGRAFICZNA



**Fot. 41.**  
Kratka/zaślepka halogenu L - Rysa/odprysk 1



**Fot. 42.**  
Pokrywa komory silnika - Rysa/odprysk 1

DOKUMENTACJA FOTOGRAFICZNA



**Fot. 43.**  
Pokrywa komory silnika - Rysa/odprysk 2



**Fot. 44.**  
Zderzak - Rysa/odprysk 1

DOKUMENTACJA FOTOGRAFICZNA

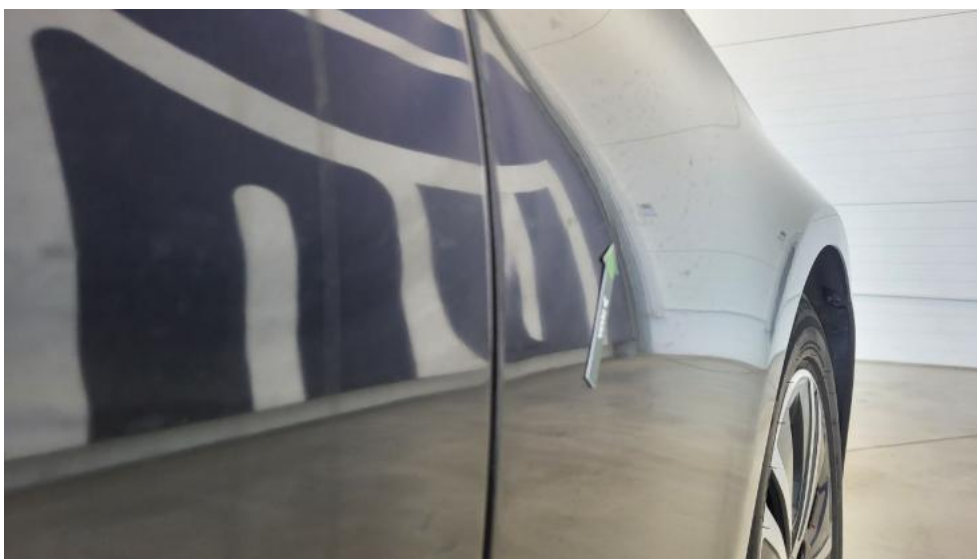


**Fot. 45.**  
Zderzak - Wgniecenie/odkształcenie 1



**Fot. 46.**  
Zderzak - Pęknięcie/rozerwanie 1

DOKUMENTACJA FOTOGRAFICZNA



**Fot. 47.**  
Błotnik przedni P - Wgniecenie/odkształcenie 1



**Fot. 48.**  
Reflektor P - Rysa/odprysk 1

DOKUMENTACJA FOTOGRAFICZNA



**Fot. 49.**  
Drzwi przednie P - Rysa/odprysk 1



**Fot. 50.**  
Drzwi przednie P - Rysa/odprysk 2

DOKUMENTACJA FOTOGRAFICZNA



**Fot. 51.**

Drzwi przednie P - Wgniecenie/odkształcenie 1



**Fot. 52.**

Drzwi tylne P - Wgniecenie/odkształcenie 1

DOKUMENTACJA FOTOGRAFICZNA



**Fot. 53.**  
Lusterko zew P - Rysa/odprysk 1



**Fot. 54.**  
Próg P - Wgniecenie/odkształcenie 1

DOKUMENTACJA FOTOGRAFICZNA



**Fot. 55.**  
Próg P - Wgniecenie/odkształcenie 2



**Fot. 56.**  
Błotnik tylny P / Ściana boczna P - Rysa/odprysk 1

DOKUMENTACJA FOTOGRAFICZNA



**Fot. 57.**  
Błotnik tylny P / Ściana boczna P - Wgniecenie/odkształcenie 1



**Fot. 58.**  
Błotnik tylny P / Ściana boczna P - Wgniecenie/odkształcenie 2

DOKUMENTACJA FOTOGRAFICZNA



**Fot. 59.**  
Błotnik tylny P / Ściana boczna P() - Wgniecenie/odkształcenie 3



**Fot. 60.**  
Pokrywy bagażnika - Rysa/odprysk 1

DOKUMENTACJA FOTOGRAFICZNA



**Fot. 61.**  
Pokrywy bagażnika - Inne 1



**Fot. 62.**  
Zderzak tylny - Rysa/odprysk 1

DOKUMENTACJA FOTOGRAFICZNA



**Fot. 63.**  
Zderzak tylny - Rysa/odprysk 2



**Fot. 64.**  
Zderzak tylny - Pęknięcie/rozerwanie 1

DOKUMENTACJA FOTOGRAFICZNA



**Fot. 65.**  
Błotnik tylny L / Ściana boczna L - Rysa/odprysk 1



**Fot. 66.**  
Błotnik tylny L / Ściana boczna L - Wgniecenie/odkształcenie 1

DOKUMENTACJA FOTOGRAFICZNA



**Fot. 67.**  
Błotnik tylny L / Ściana boczna L - Wgniecenie/odkształcenie 2



**Fot. 68.**  
Felga aluminiowa tylna L - Rysa/odprysk 1

DOKUMENTACJA FOTOGRAFICZNA



**Fot. 69.**  
Drzwi przed L - Rysa/odprysk 1



**Fot. 70.**  
Drzwi przed L - Wgniecenie/odkształcenie 1

DOKUMENTACJA FOTOGRAFICZNA



**Fot. 71.**  
Drzwi tylne L - Rysa/odprysk 1



**Fot. 72.**  
Drzwi tylne L - Wgniecenie/odkształcenie 1

DOKUMENTACJA FOTOGRAFICZNA



**Fot. 73.**  
Felga Aluminiowa przednia L - Rysa/odprysk 1

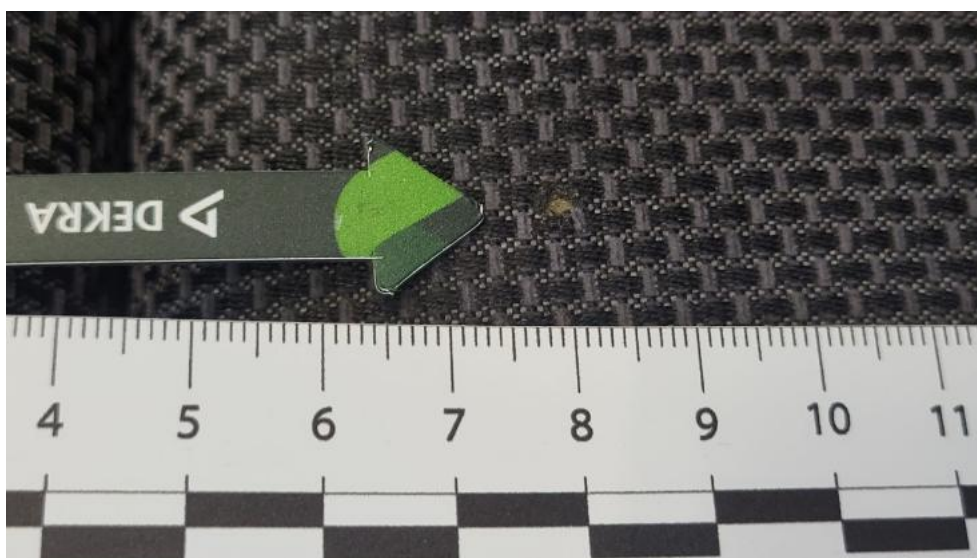


**Fot. 74.**  
Koło kierownicy - Rysa/odprysk 1

DOKUMENTACJA FOTOGRAFICZNA



**Fot. 75.**  
Fotel prz. lew. - zdjęcie poglądowe 1



**Fot. 76.**  
Fotel prz. lew. - Inne 1

DOKUMENTACJA FOTOGRAFICZNA



**Fot. 77.**  
Fotel prz. praw. - zdjęcie poglądowe 1

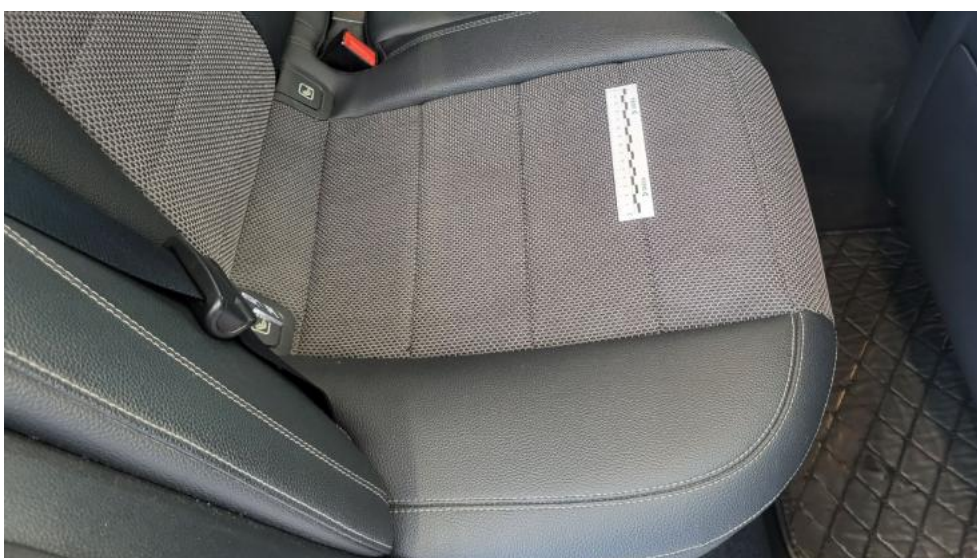


**Fot. 78.**  
Fotel prz. praw. - Inne 1

DOKUMENTACJA FOTOGRAFICZNA



**Fot. 79.**  
Kanapa tyl. - Inne 1



**Fot. 80.**  
Kanapa tyl. - Inne 2

DOKUMENTACJA FOTOGRAFICZNA



**Fot. 81.**  
Tapicerka drzwi przednich L - Wgniecenie/odkształcenie 1



**Fot. 82.**  
Tapicerka drzwi tylnych P - Wgniecenie/odkształcenie 1

DOKUMENTACJA FOTOGRAFICZNA



**Fot. 83.**  
Wykładzina(y) słupka przedniego L - Inne 1

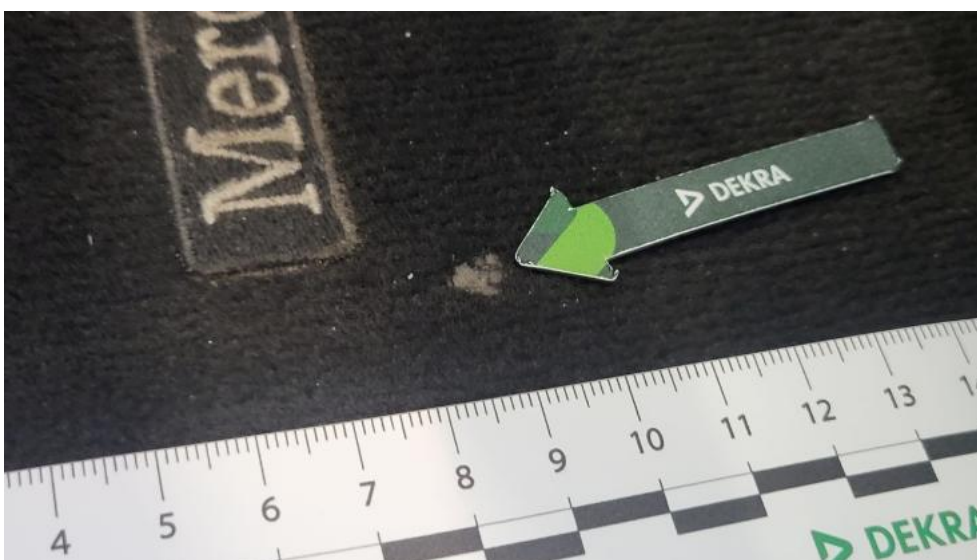


**Fot. 84.**  
Wykładzina(y) słupka tylnego L - Pęknięcie/rozerwanie 1

DOKUMENTACJA FOTOGRAFICZNA



**Fot. 85.**  
Dywanik prze L - zdjęcie poglądowe 1



**Fot. 86.**  
Dywanik prze L - Inne 1

DOKUMENTACJA FOTOGRAFICZNA



**Fot. 87.**  
Dywanik prze P - zdjęcie poglądowe 1



**Fot. 88.**  
Dywanik prze P - Inne 1

DOKUMENTACJA FOTOGRAFICZNA



**Fot. 89.**  
Dywanik przez P - Inne 2



**Fot. 90.**  
Wykładzina podłogi - zdjęcie poglądowe 1

DOKUMENTACJA FOTOGRAFICZNA



**Fot. 91.**  
Wykładzina podłogi - Inne 1



**Fot. 92.**  
Wykładzina podłogi bagażnika - Inne 1